

LES ALLOCATAIRES DU RSA DANS LE LOIRET

Répartition territoriale, profil des allocataires et évolutions

Mai 2021 - Les fiches de l'Observatoire n° 159

Ce document présente une synthèse partiellement actualisée de l'Étude de l'Observatoire n° 96 de novembre 2020 « Les allocataires du RSA dans le Loiret », réalisée dans le cadre d'un partenariat entre le Conseil départemental du Loiret et l'Observatoire de l'Économie et des Territoires.

L'analyse s'appuie sur différentes sources de données qui présentent des divergences, nécessitant de limiter le rapprochement de certaines statistiques. Une partie des informations est issue des extractions de l'outil Elisa commun à la Caisse d'allocations familiales (CAF) et à la Mutualité sociale agricole (MSA). Les indicateurs utilisés sont semi-définitifs (disponibles avec un recul de 6 semaines). Ils sont complétés par les données transmises par le Conseil départemental du Loiret, notamment pour disposer d'éléments d'analyse à un niveau géographique plus fin, ou disposer d'informations sur les orientations et le budget.

Enfin, les derniers chiffres disponibles au niveau national ou par département pouvant permettre d'effectuer des comparaisons du Loiret par rapport à la situation plus générale sont datés du 31 décembre 2019. La publication de la CNAF (RSA Conjoncture de janvier 2021) apporte quelques éclairages sur les onze premiers mois de l'année 2020, fortement marquée par la crise sanitaire.

> Le **Loiret** se positionne plutôt **en milieu de tableau parmi les départements de métropole**, se classant au **47^e rang** sur 96 pour son **taux d'allocataires du RSA (42,6 foyers allocataires pour 1 000 habitants âgés de 20 à 64 ans au 31/12/2019)**. Avec **17 256 foyers allocataires** payables fin 2020, soit une hausse de **+ 9,8 % en un an**, il figure **parmi les départements** qui enregistrent **une incidence marquée de la crise sanitaire** sur leur effectif d'allocataires du **RSA**.

> Le **volume des entrées** dans le dispositif, déjà en hausse en 2019, a fait un bond en **2020 : 992 en moyenne mensuelle** contre moins de 830 en 2017 ou 2018.

> Malgré un quatrième trimestre nettement plus favorable, le **nombre de sorties** est en **léger repli (846 en moyenne chaque mois)**. Il avait progressé sensiblement en 2019.

> La **hausse du nombre d'allocataires** qui en découle a affecté **l'ensemble des territoires loirétains**, et plus fortement la partie Ouest - Nord-Ouest du département d'avantage épargnée jusqu'alors, mais aussi **la Métropole d'Orléans et la partie Est** du Loiret où le **taux d'allocataires** était déjà élevé (supérieur à 45 %).

> Dans ces deux derniers territoires, de **nombreuses difficultés** étaient repérées avant la crise sanitaire, avec une **population moins diplômée** dans l'ensemble, un niveau de **chômage** plus élevé et une plus forte proportion de population cumulant des fragilités sociales et financières. De surcroît, dans la partie Est du Loiret, la **part des allocataires du RSA âgés de 50 ans ou plus** est sensiblement plus forte : proche de **24 % dans le Montargois, supérieure à 25 % dans le Giennois** (22 % en moyenne départementale). Le retour à

l'emploi des seniors pourraient s'avérer d'autant plus complexe dans ce secteur géographique où des fragilités déjà ancrées risquent de se renforcer.

> **63,4 % des allocataires loirétains sont au RSA depuis plus de 2 ans**. Ces personnes, plus éloignées de l'emploi, semblent **proportionnellement moins nombreuses à quitter le dispositif en période de crise** que celles entrées plus récemment. Leurs rangs se sont en effet nettement étoffés au cours du premier semestre 2020 (hausse de 7,5 %).

> Malgré le confinement du printemps, le volume des orientations par les chargés d'insertion s'est renforcé pour répondre à l'accroissement des entrées nouvelles. Le suivi (11 700 allocataires concernés fin juillet 2020) est assuré **dans plus de 6 cas sur 10** par le **Conseil départemental du Loiret**.

> La grande majorité des allocataires (**59 %**) bénéficie d'une **orientation sociale** sous forme d'un **Contrat d'engagement réciproque**.

> Près de **4 sur 10** se voient proposer une **orientation professionnelle**, qui peut prendre la forme d'un **Projet personnalisé d'accès à l'emploi** pour les **17 % orientés vers Pôle emploi**.

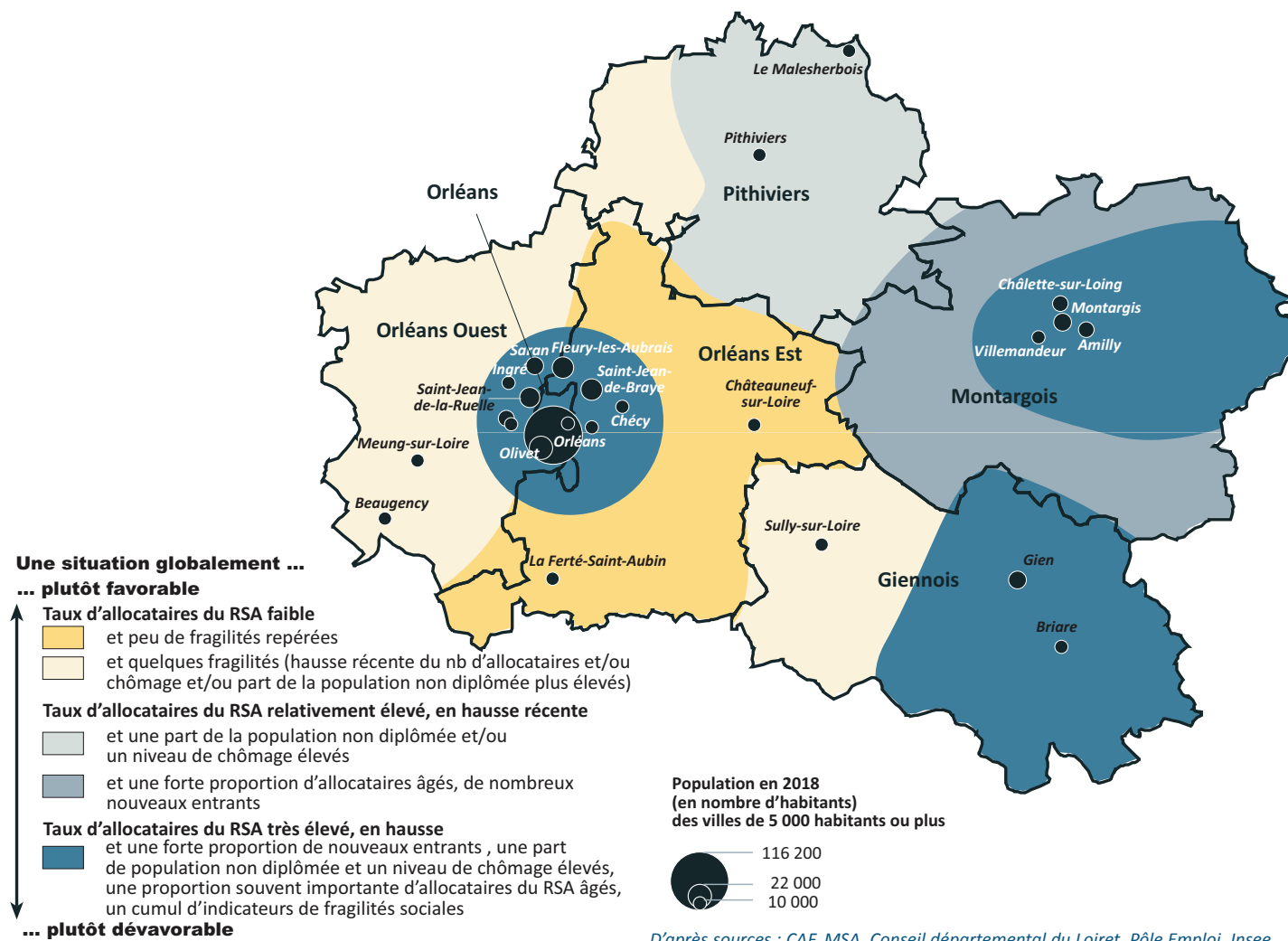
> En **2019**, le **coût moyen par allocataire** (498,09 €) s'est **stabilisé** à un niveau inférieur au coût moyen national (507 € en 2018). Le **montant global des dépenses du Conseil départemental** du Loiret pour le RSA, **proche de 91,9 millions d'euros**, devrait connaître une **augmentation substantielle en 2020** (montant qui devrait être supérieur à 102,7 millions d'euros).

Réalisé avec le concours financier du Conseil départemental du Loiret

SOMMAIRE

Synthèse	1	L'écart entre entrées et sorties se creuse	3
Carte de synthèse des fragilités territoriales relatives aux allocataires du RSA	2	Une majorité de femmes et de personnes âgées de 30 à 49 ans.....	4
Un nombre d'allocataires du RSA dans la moyenne nationale	3	Un allocataire sur deux est une personne isolée	4
Une plus forte proportion d'allocataires dans la moitié Est du Loiret	3	La moitié des allocataires sont dans le dispositif depuis plus de 3 ans.....	4
Une évolution plus défavorable dans le Loiret... ..	3	Plus de 6 contrats sur 10 suivis par le Conseil départemental du Loiret	4
... accélérée par la crise sanitaire.....	3		

Carte de synthèse des fragilités territoriales relatives aux allocataires du RSA



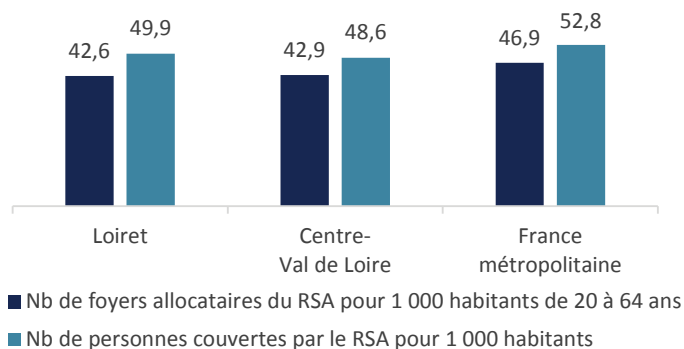
Un nombre d'allocataires du RSA dans la moyenne nationale

> Avec **moins de 16 000 foyers allocataires du RSA fin 2019**, le Loiret se situe en position moyenne parmi l'ensemble des 96 départements de métropole.

> Il enregistre à cette date **42,6 foyers allocataires du RSA pour 1 000 habitants âgés de 20 à 64 ans**, soit un ratio très proche de celui observé au niveau régional et sensiblement inférieur à celui de **métropole (46,9 %)**. Le Loiret se classe ainsi au **47^e rang des départements de métropole** et au **4^e rang régional** (le rang 1 étant celui qui enregistre le plus faible ratio)

> Avec les conjoints et ayants-droit, **33 870 personnes sont couvertes par le dispositif (fin 2019) représentant 49,9 personnes pour 1 000 habitants**.

Ratios comparés par habitants et par personnes âgées de 20 à 64 ans au 31/12/2019



D'après sources : DREES (données au 31/12/2019) et INSEE - RP 2017

Une plus forte proportion d'allocataires dans la moitié Est du Loiret

- > La **métropole d'Orléans**, qui regroupe 42 % de la population du Loiret, **concentre la moitié des foyers allocataires du RSA** et 51,4 % de la population couverte par le dispositif.
- > Toutefois, la **proportion d'habitants âgés de 20 à 64 ans allocataires du RSA** est plus forte dans le **Giennois (50,2 %**, contre 48,8 % pour Orléans Métropole) et surtout dans le territoire de la Communauté d'agglomération **Montargoise et Rives du Loing (81,9 %)**. La **part de population couverte y est particulièrement élevée : 91,5 allocataires, conjoints et ayants droit pour 1 000 habitants** (60,4 % pour Orléans Métropole ; 49,9 % en moyenne départementale). Le ratio y est **3 fois supérieur** à celui observé dans la **grande couronne Orléanaise**.

Une évolution plus défavorable dans le Loiret...

- > **Entre 2010 et 2016, le Loiret** a enregistré une **hausse plus soutenue** qu'en moyenne régionale ou nationale et cette **tendance s'est confirmée entre 2016 et 2019 : + 6,7 % pour le Loiret** contre + 3,2 % en Centre-Val de Loire et + **1,2 % en France métropolitaine**¹.
- > En région, seul le département de l'Indre enregistre une évolution plus défavorable.
- > **Le Loiret** regroupe **26,5 %** des allocataires du Centre-Val de Loire fin 2019 contre 24,5 en 2010, ce qui **correspond au poids du département en termes de population (26,3 %)**.

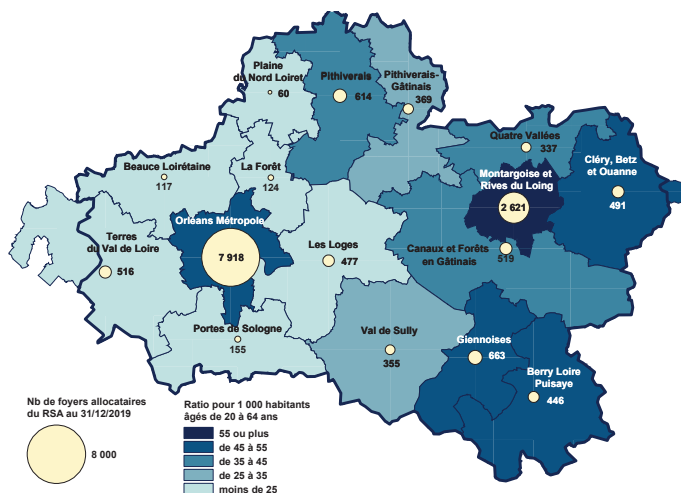
... accélérée par la crise sanitaire

- > La **crise sanitaire** a eu un **impact mesurable dès le mois de mars 2020**, avec un accroissement moyen de 1,5 % par mois jusqu'en Août. L'augmentation est plus modérée ensuite et un léger recul s'amorce en fin d'année (- 130 allocataires en 2 mois).
- > Au total, le Loiret recense **17 256 allocataires fin 2020**, soit un **bond de 9,8 % en un an** (données semi-définitives).
- > Les premières analyses de la CAF soulignaient une **tendance similaire au niveau national**, évoquant une « stabilisation à haut niveau » au 3^e trimestre 2020, le **Loiret se positionnant parmi le second groupe de départements où la situation s'est le plus dégradée en un an**.
- > La **hausse**, constatée dans tous les territoires du Loiret en 2020 est particulièrement **accrue** dans le **Pithiverais, l'Ouest Orléanais la partie Nord d'Orléans**.

L'écart entre entrées et sorties se creuse

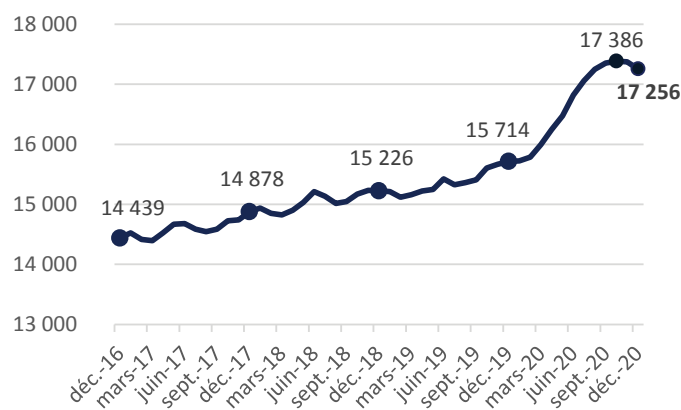
- > L'augmentation du nombre d'allocataires est largement imputable à des **entrées nettement plus nombreuses dans le dispositif** : + 12,5 % en 2019 ; + 12,3 % en 2020.
- > Le volume des **entrées atteint 992** en moyenne chaque mois, soit **181 entrées supplémentaires par rapport à 2017**.
- > Du côté des **sorties**, le **nombre moyen mensuel a moins fortement progressé** (71 supplémentaires en 3 ans). Il est de **846 en 2020**.
- > Le **différentiel entre les entrées et les sorties** était en moyenne de 35 chaque mois en 2017, de 64 en 2019. Il a **plus que doublé en 2020** (146 en moyenne mensuelle).
- > Entre mars et mai 2020 (première période de confinement), le nombre de sorties a été très faible du fait du main-

Nombre de foyers allocataires du RSA par EPCI* au 31/12/2019 et ratio pour 1 000 habitants âgés de 20 à 64 ans



* EPCI : Etablissements publics de coopération intercommunale
D'après sources : CNAF (Opendata - données au 31/12/2019), Insee - RP 2017

Évolution mensuelle du nombre de foyers allocataires du RSA dans le Loiret (en nombre)



D'après sources : CAF et MSA (données semi-définitives Elisa)

DERNIERS CHIFFRES DISPONIBLES

(données semi-définitives CAF et MSA au 31/12/2020)

17 256 foyers allocataires du RSA
19 701 allocataires et leurs conjoints
36 226 personnes couvertes

Les flux en 2020

11 901
entrées dans le
dispositif RSA

10 155
sorties

tien des droits et des faibles opportunités sur le marché du travail. La situation d'avant début de crise sanitaire n'a été retrouvée qu'en septembre et des **niveaux records** sont observés **au dernier trimestre 2020 avec plus de 1 000 sorties en moyenne chaque mois**.

¹ - Selon données consolidées de la DREES, non comparables aux données semi-définitives de la CAF et de la MSA

Une majorité de femmes et de personnes âgées de 30 à 49 ans

> Les **femmes** sont largement **sur-représentées** parmi les allocataires du RSA (54,8 % à l'échelle du département - conjoints non pris en compte). C'est le cas sur l'ensemble des territoires, hormis ceux situés en bordure d'Eure-et-Loir : Plaine du Nord Loiret et Beauce Loirétaine.

> Dans l'ensemble, la répartition par âge demeure stable, avec **5 % de jeunes de moins de 25 ans**, principalement des **femmes** (dans **plus de 8 cas sur 10**), mères isolées le plus souvent.

> A l'inverse la **part des femmes est plus faible parmi les seniors** (51,1 %), et en particulier dans l'Ouest Orléanais (46,4 %).

> Au total, **22,2 % des allocataires ont 50 ans ou plus** mi-2020 et leur **proportion** apparaît sensiblement **supérieure dans la partie Est du département**.

Un allocataire sur deux est une personne isolée

> **47 %** des foyers allocataires sont des **ménages avec enfants**. Il s'agit le plus souvent de **familles monoparentales** : 5 732 ménages concernés, soit **le tiers des ménages présents dans le dispositif** au 30 juin 2020.

> **2 287 ménages** bénéficient de la **majoration** accordée aux **parents isolés** ayant déclaré une **grossesse ou/et** ayant un **enfant de moins de 3 ans**.

> **Très peu de couples sans enfants** se trouvent au RSA (moins de 3 %). La moitié des foyers allocataires sont composés de personnes seules, majoritairement d'**hommes seuls** qui représentent **un tiers des bénéficiaires**.

La moitié des allocataires sont dans le dispositif depuis plus de 3 ans

> **21,5 %** des allocataires payables fin juin 2020 étaient **dans le dispositif depuis moins d'un an**, près de 28 % depuis 1 à 3 ans, la majorité ayant plus de 3 ans d'ancienneté.

> Le **nombre d'allocataires ayant de 4 à 6 mois d'ancienneté** fait un **bond de près de 30 % au cours des 6 premiers mois de l'année 2020**, le **volume des nouveaux entrants** étant en net repli.

> Parallèlement, le nombre de personnes présentes dans le dispositif depuis plus de 2 ans s'est amplifié (+ 7,5 % en 6 mois), davantage que celui des personnes moins éloignées de l'emploi (+ 3,9 % pour les allocataires ayant 7 à 24 mois d'ancienneté).

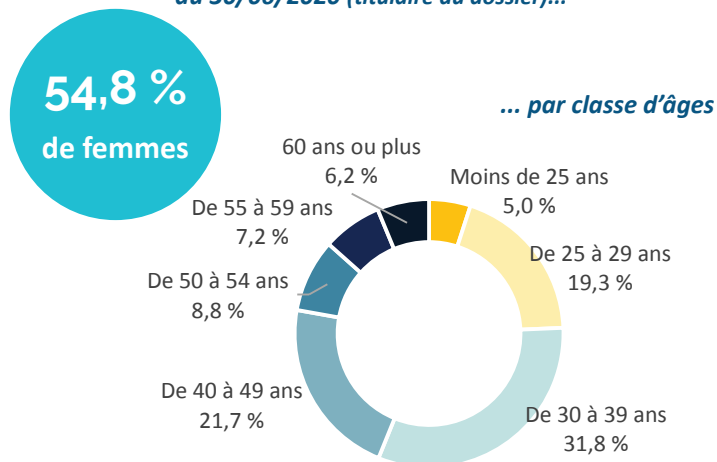
Plus de 6 contrats sur 10 suivis par le Conseil départemental du Loiret

> **98,7 %** des foyers allocataires sont **soumis aux droits et devoirs** (16 607 foyers au 30 juin 2020, soit 18 964 bénéficiaires avec les conjoints selon la CAF et la MSA), ce qui induit pour eux d'**entreprendre les démarches nécessaires à leur insertion sociale et/ou professionnelle**. Ils sont alors concernés par le dispositif d'orientation et d'accompagnement mis en place par le Conseil départemental.

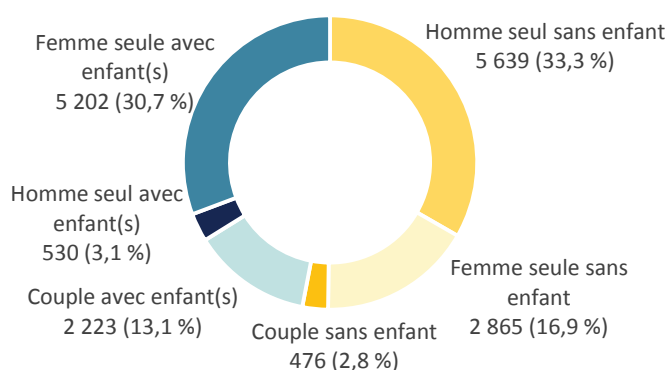
> Plus de 11 700 sont suivis en orientation professionnelle ou sociale fin juin 2020 dont **59 % en orientation sociale**, **2 % en socio-professionnelle** avec les Missions locales.

> **Le poids des orientations à visée professionnelle** s'accroît et atteint **39 %** (17 % dirigés vers Pôle Emploi et 22 % suivis par le Conseil départemental).

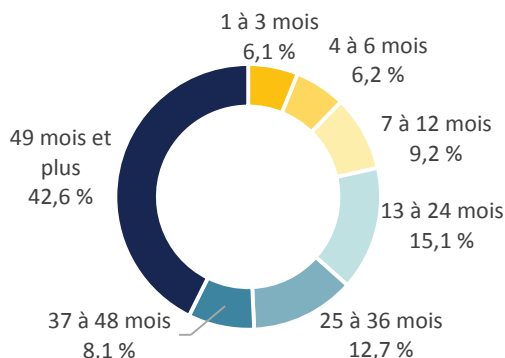
Répartition des allocataires du RSA pour l'ensemble du Loiret au 30/06/2020 (titulaire du dossier)...



... selon la composition familiale

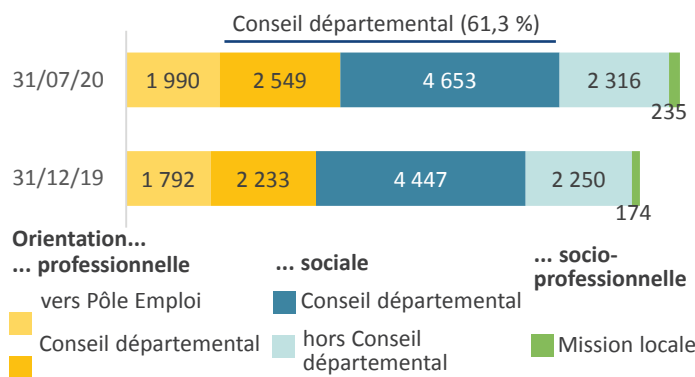


...selon l'ancienneté dans le dispositif



D'après sources : CAF et MSA (données semi-définitives Elisa)

Répartition des bénéficiaires du RSA suivis selon le type d'orientations et évolution (en nombre d'orientations)



D'après source : Conseil départemental du Loiret

Département du Loiret - 45945 Orléans - Direction des ressources et de l'offre médico-sociale • www.loiret.fr

Observatoire de l'Économie et des Territoires - 34 avenue Maunoury - 41000 Blois • Tél : 02.54.42.39.72 • www.pilote41.fr • E-mail : infos@observatoire41.com

Pour en savoir plus voir : Les études de l'Observatoire n° 96 (https://doc.pilote41.fr/fournisseurs/observatoire/etudes/Etud_96.pdf)