



OBSERVATOIRE
DE L'ÉCONOMIE
ET DES TERRITOIRES

L'Observatoire de l'Économie et des Territoires

Question de Territoire

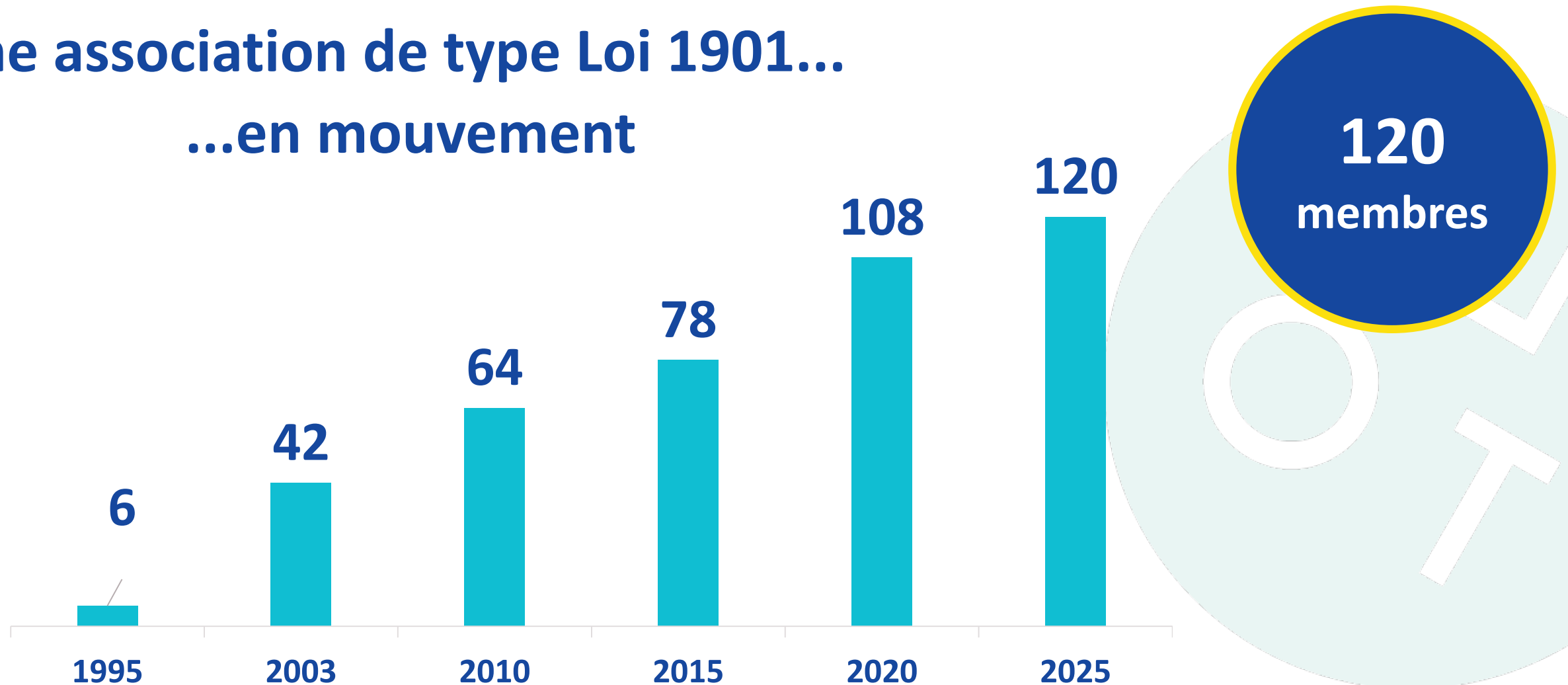
CC Grand Chambord

Lundi 3 février 2025 - Bracieux

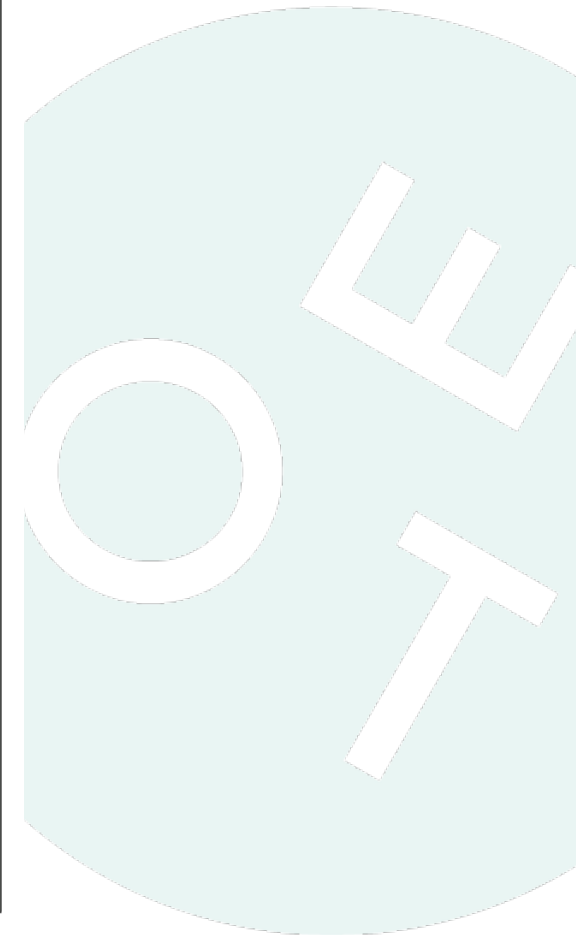
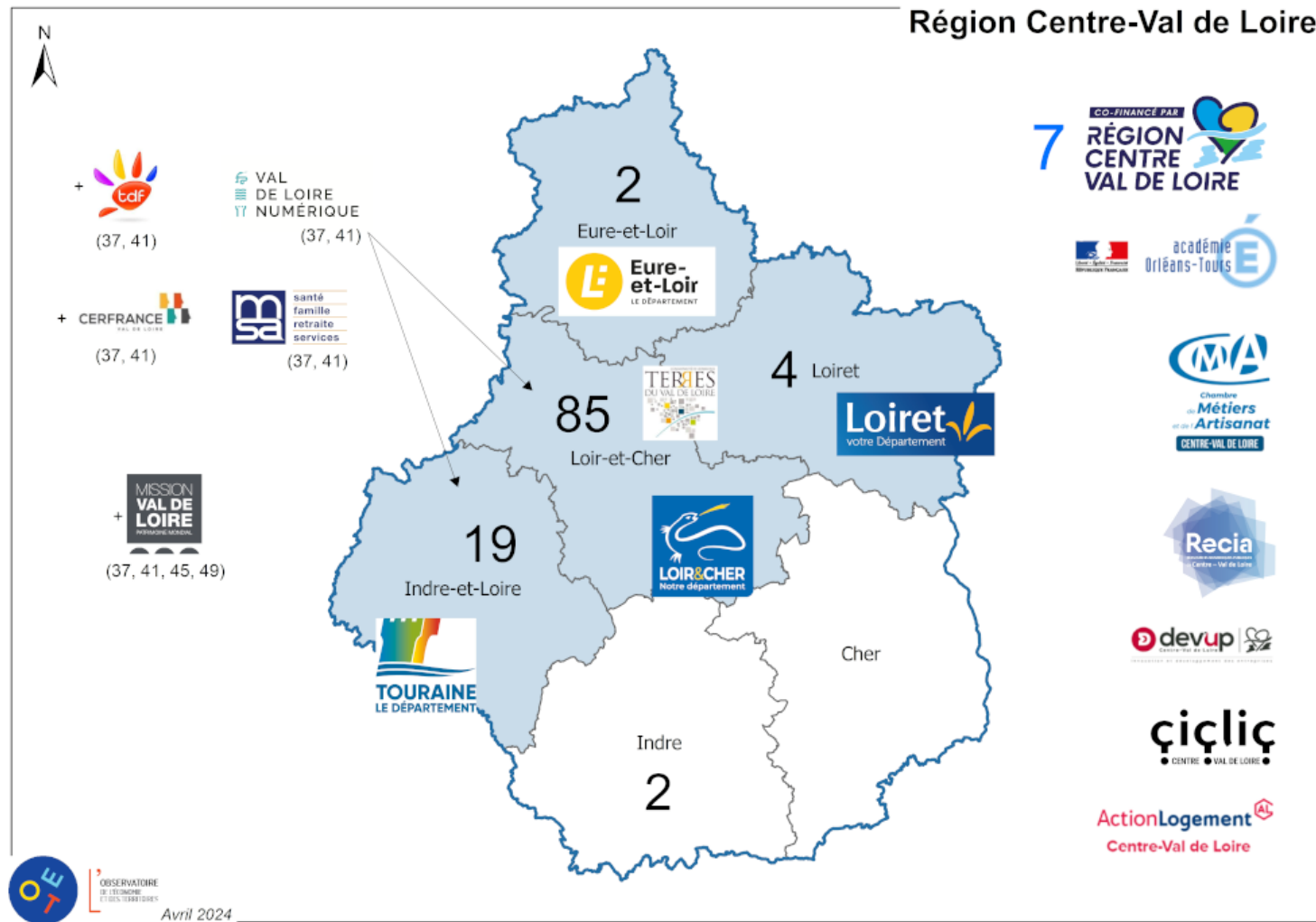
Christophe LEFERT - Directeur

L'Observatoire de l'Economie et des Territoires

**Une association de type Loi 1901...
...en mouvement**



Répartition géographique des membres de l'Observatoire



OBSERVATOIRE DE L'ÉCONOMIE ET DES TERRITOIRES

Un partenariat technique avec divers organismes locaux, régionaux ou nationaux

Mutualiser...

Capitaliser...

Partager...

Rendre accessible...

...la connaissance

dans un souci constant de l'intérêt général



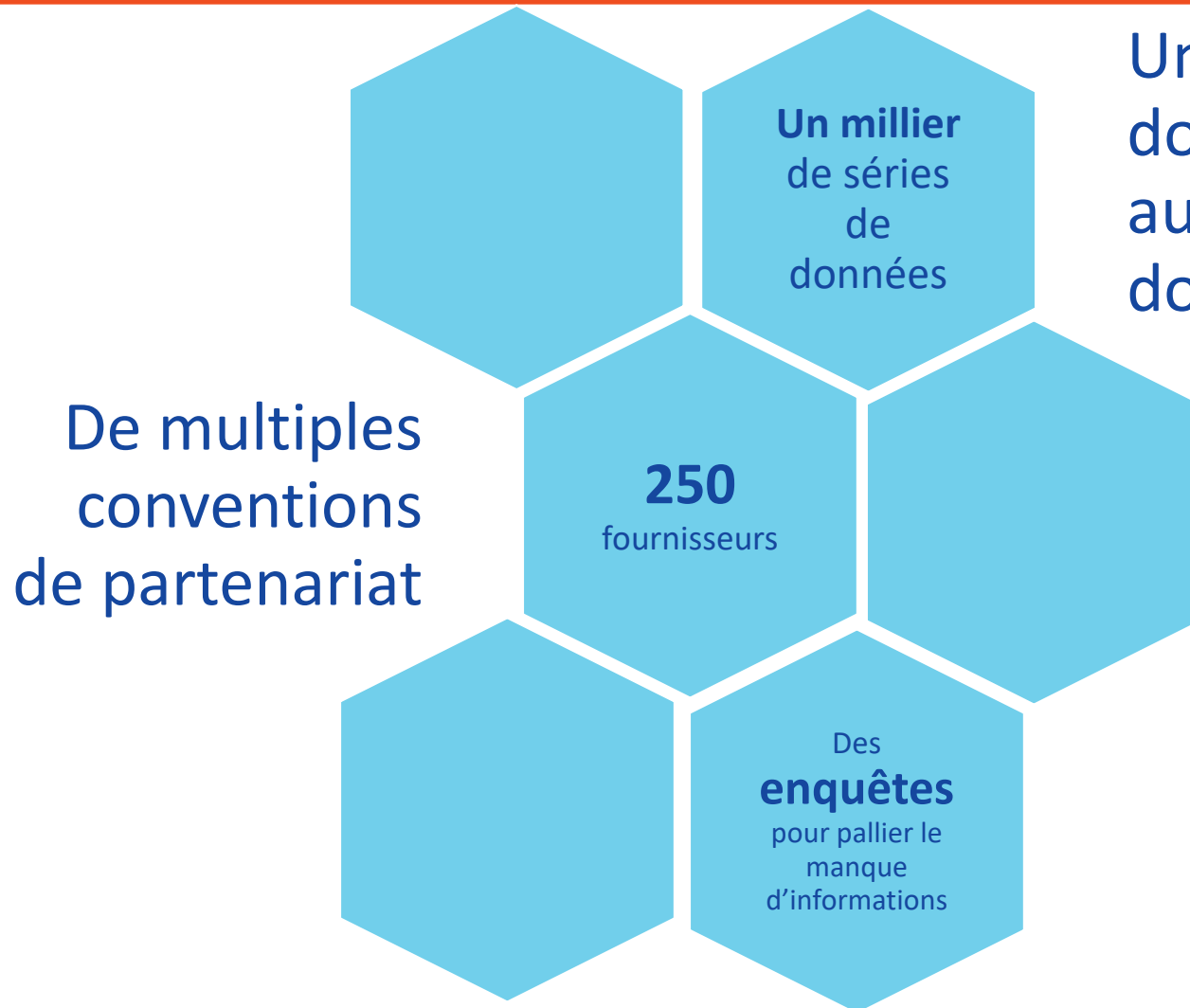
Un spectre d'observation très large



La plupart des
domaines de
compétences
des collectivités
locales



Au cœur de nos missions, la centralisation de la donnée locale



Une base de données dédiée au suivi... de la donnée

**La donnée locale
sous toutes ses formes**



Une finalité, l'apport de connaissance

Un programme établi
collégialement,
en comité de
programmation

Une
centaine
de travaux /
études
par an

Mis en œuvre par une équipe
pluridisciplinaire

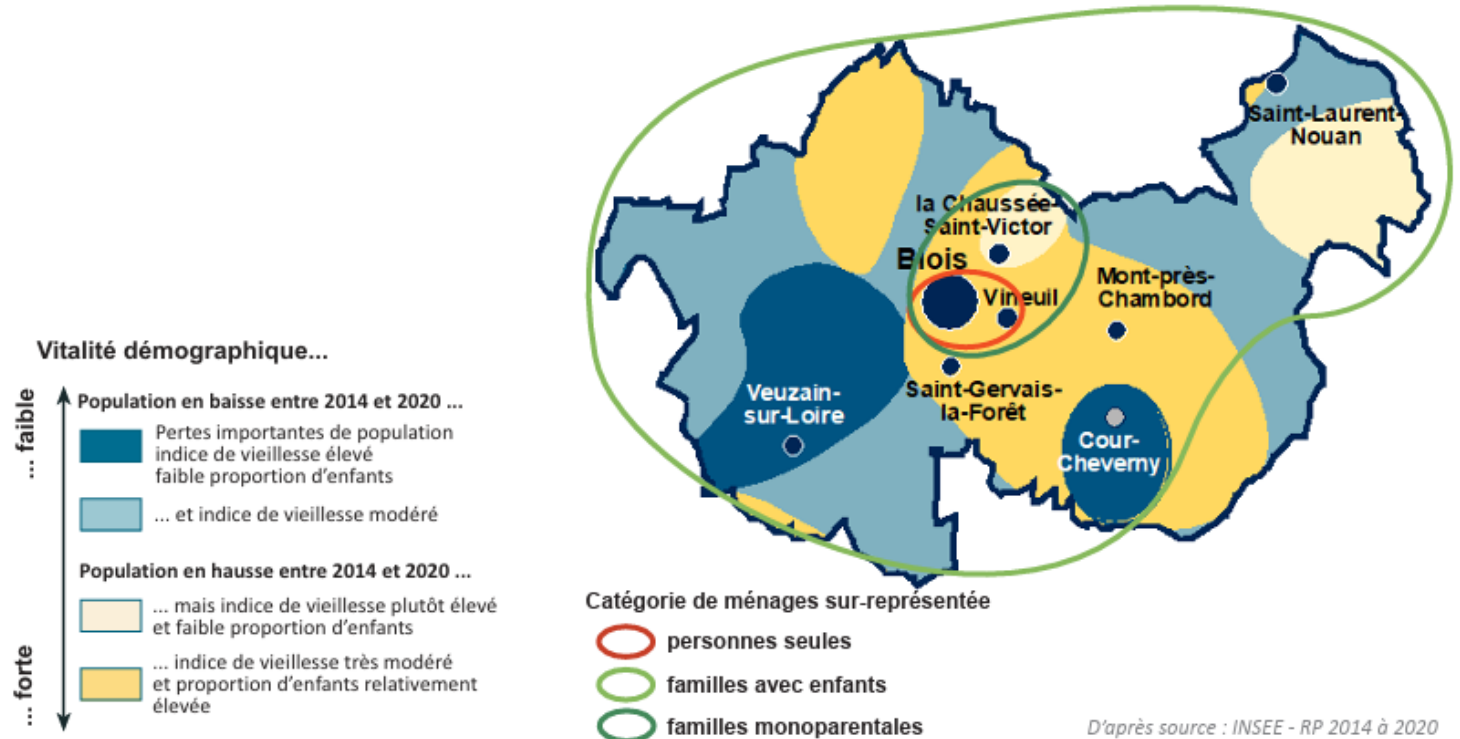
- Économistes
- Géographes
- Géomaticiens
- Statisticiens
- Démographes
- Informaticiens, ...

Les études de l'OET

- Comprendre l'évolution démographique et ses enjeux sur mon territoire

Une vitalité démographique présente dans plusieurs secteurs géographiques du territoire Centre

Principales caractéristiques démographiques - carte de synthèse



D'après source : INSEE - RP 2014 à 2020



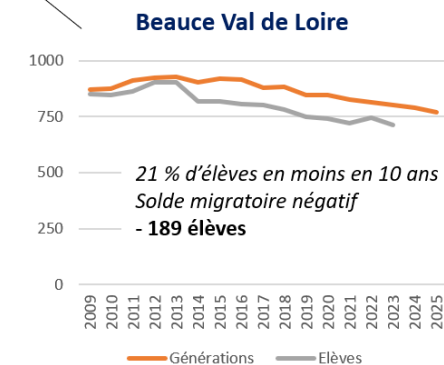
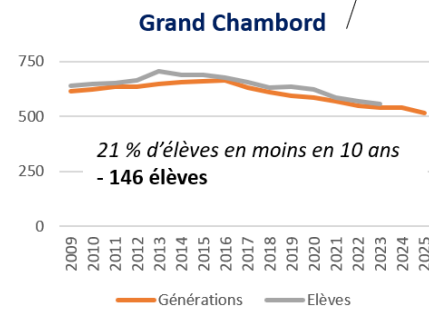
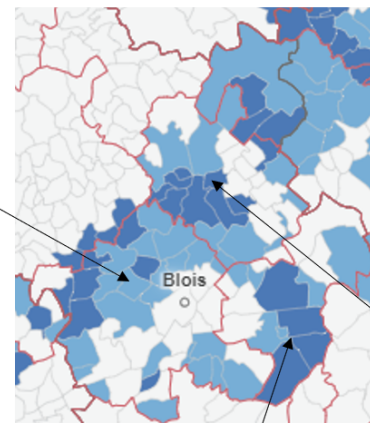
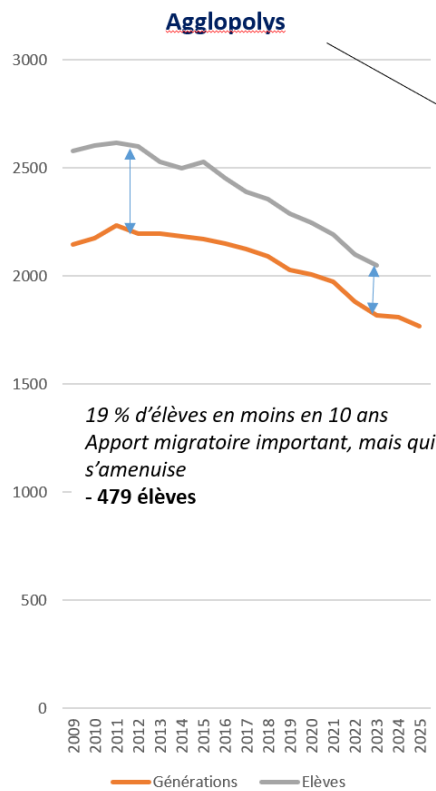
Les études de l'OET

➤ Comprendre l'évolution démographique et ses enjeux sur mon territoire



OBSERVATOIRE DE L'ÉCONOMIE ET DES TERRITOIRES

Communes rurales périphériques des EPCI sur l'axe ligérien

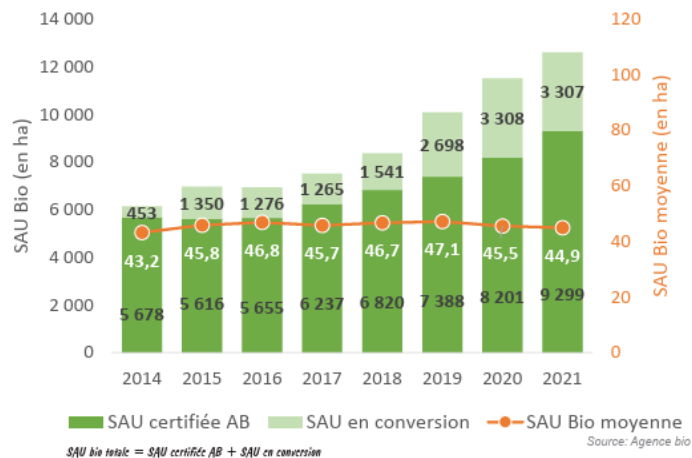


OBSERVATOIRE DE L'ÉCONOMIE ET DES TERRITOIRES

Les études de l'OET

➤ Accéder à des analyses sectorielles fouillées

Évolution de la SAU totale en bio et de la SAU moyenne en bio des exploitations entre 2014 et 2021



> 281 exploitations loir-et-chériennes se sont engagées dans l'agriculture bio en 2021, contre 178 en 2018 (+ 103).

> La surface consacrée à l'agriculture biologique en Loir-et-Cher a progressé de 51 % entre 2018 et 2021 (+ 12 600 ha environ). Avec 4,3 % de la SAU départementale, le Loir-et-Cher est classé au 4^{ème} rang régional.

> Après quelques années de progression, la SAU bio moyenne des exploitations a légèrement baissé (- 2 ha).

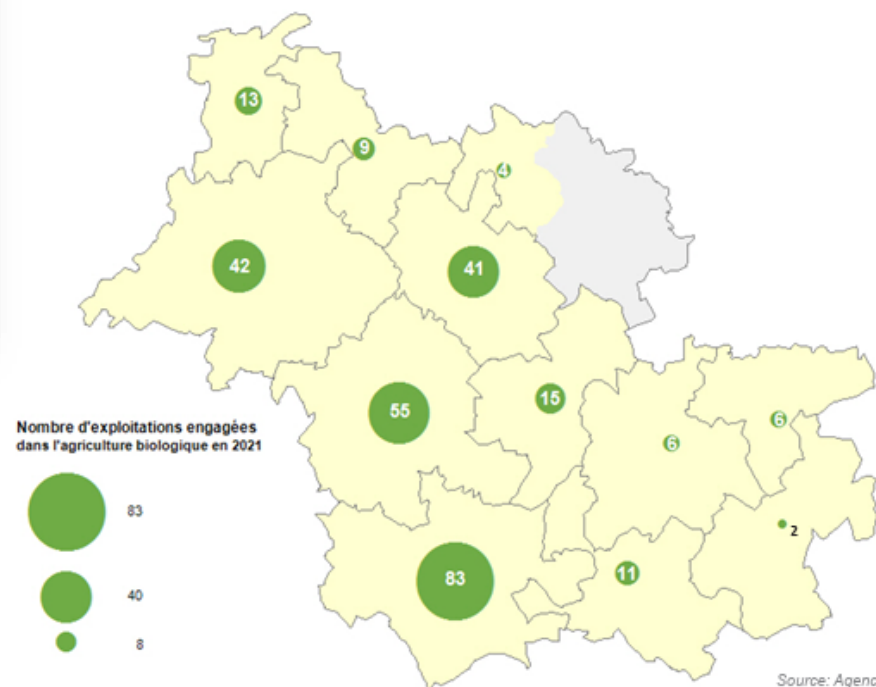
NOTE

L'agriculture biologique constitue un mode de production alternatif à l'agriculture conventionnelle et permet de protéger les espèces et de restaurer les écosystèmes terrestres et aquatiques grâce notamment à :

- la non utilisation des pesticides de synthèse,
- la présence de prairies, haies, bandes enherbées,
- des rotations de cultures plus diversifiées et plus longues offrant des abris et des ressources alimentaires plus variées et continues.

Elle obéit à un cahier des charges strict, défini au niveau européen depuis 1991, qui interdit notamment l'usage des produits chimiques de synthèse et des OGM (organismes génétiquement modifiés). Suivant le type de culture, 2 à 3 années de conversion des terres sont nécessaires avant l'obtention du label AB.

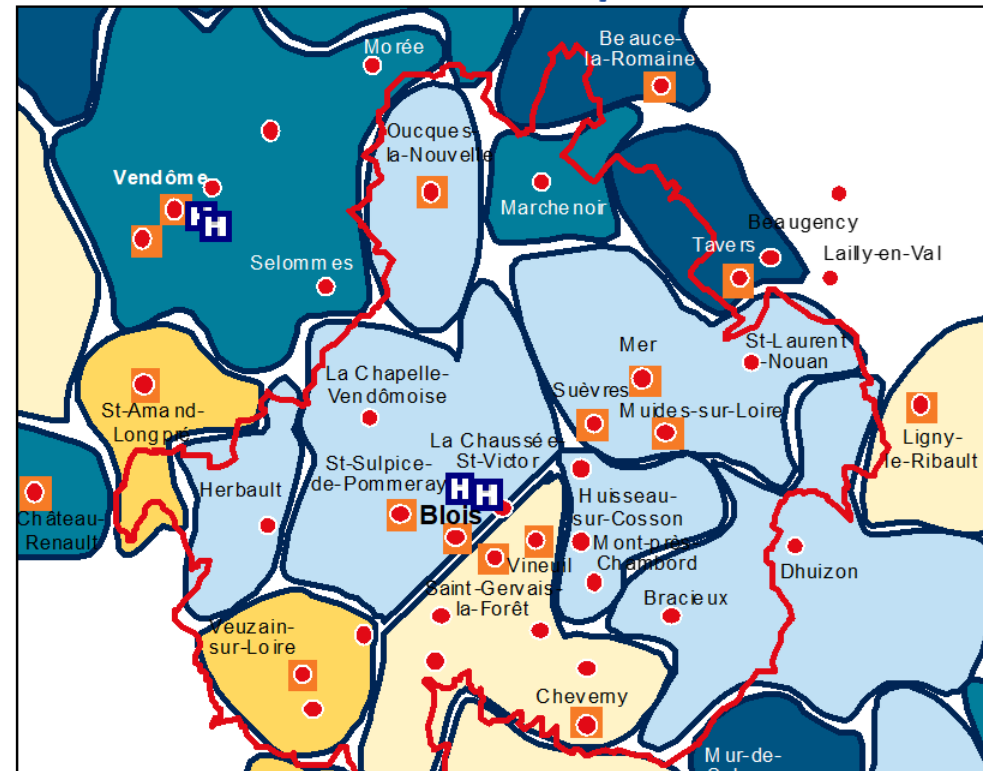
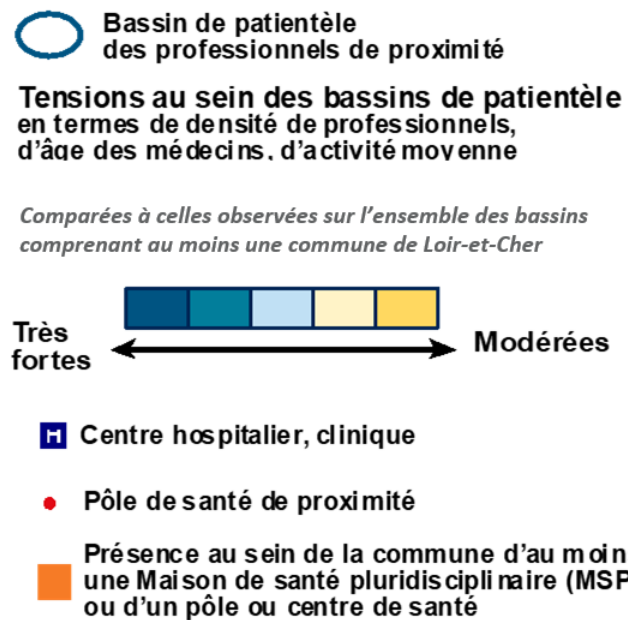
Répartition des exploitations agricoles engagées dans l'agriculture biologique par territoire en 2021



Les études de l'OET

➤ Appréhender les vulnérabilités sociales d'un territoire

Tensions au sein des bassins de patientèle en 2023



Les outils et « services » de l'OET WebSIG

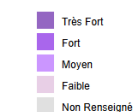
➤ Impacts du risque d'inondation sur l'activité économique

RISQUES

Risques naturels

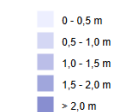
PPRI - Aléas

Niveau aléa (PPRI)



Atlas des Zones Inondables (non réglementaire) - Aléas et hauteurs d'eau (41)

Hauteur d'eau



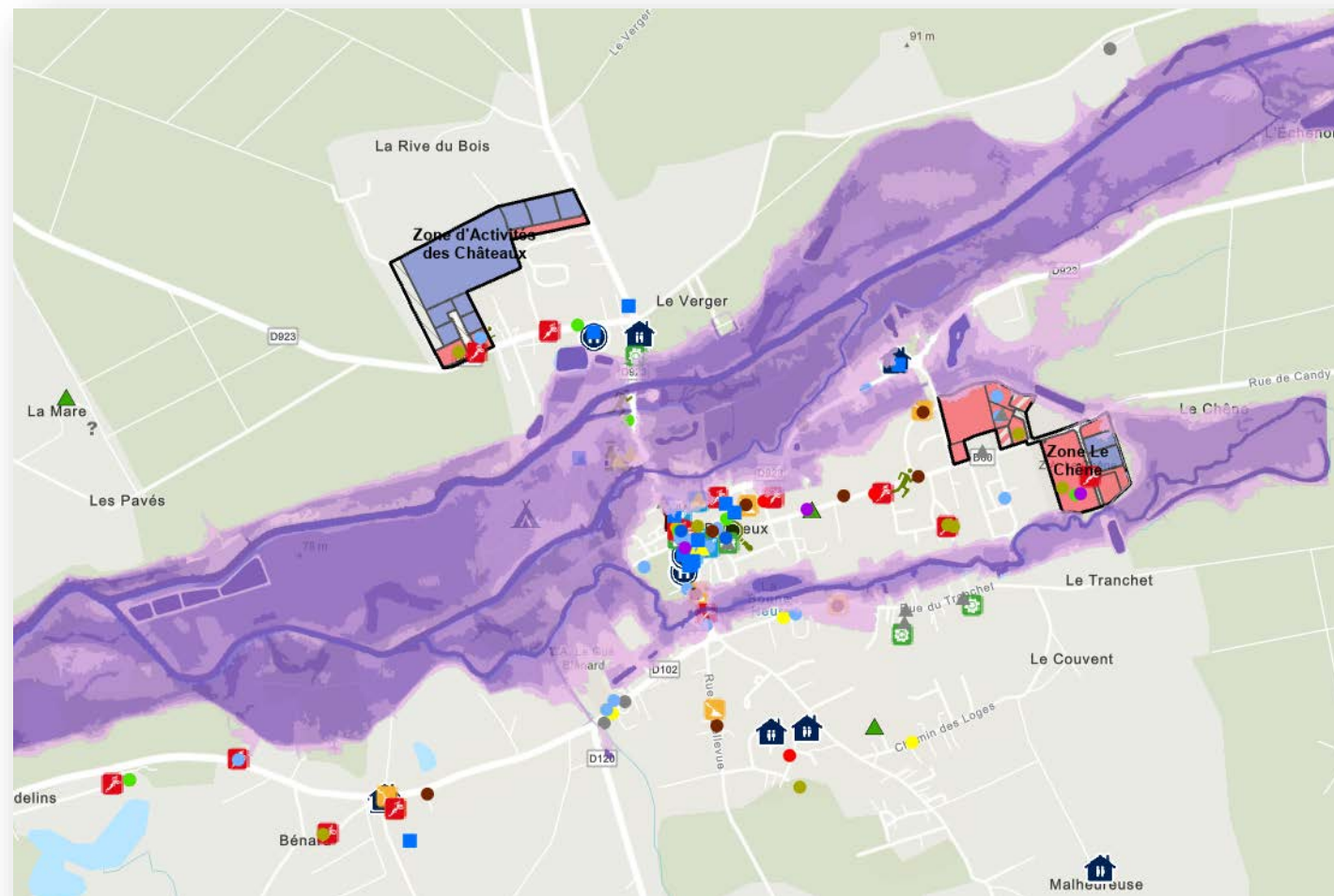
Atlas des Zones Inondables (non réglementaire) - Zones inondables (41)



Hébergements (RCVL)

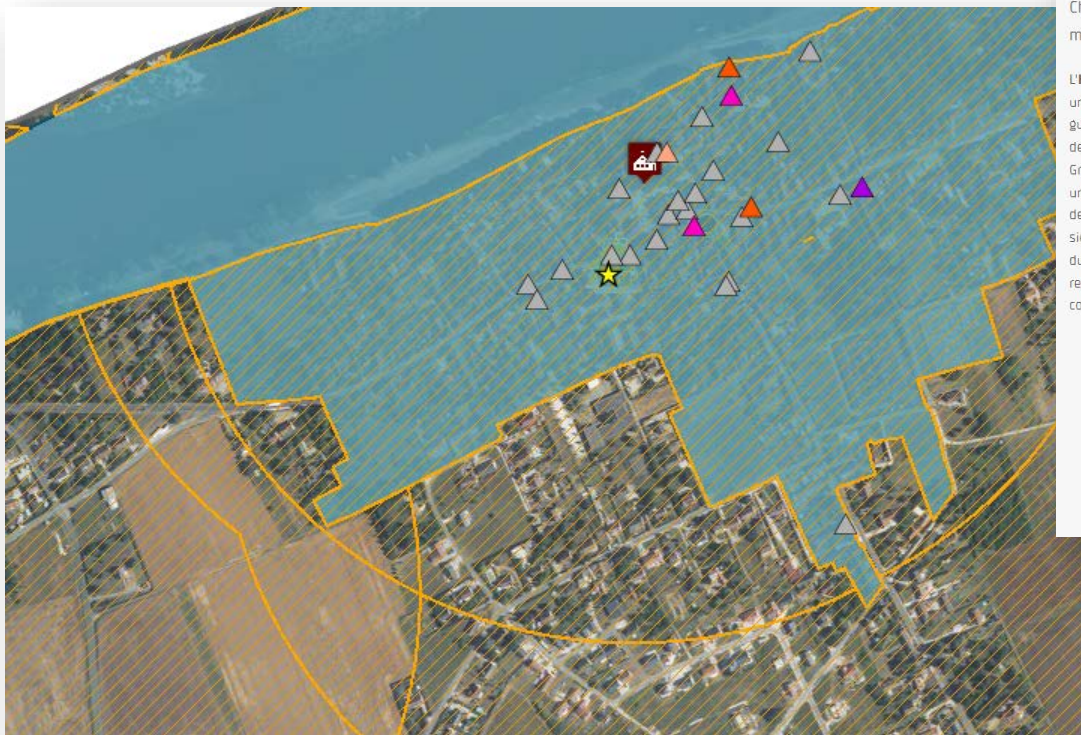


Autres



Les outils et « services » de l'OET WebSIG

➤ Quelles sont les richesses patrimoniales autour de moi ?



L'Histoire au fil des rues

A l'extérieur des murs du Domaine National de Chambord, les 15 villages (à l'exception Chambord) sont riches d'une Histoire méconnues.

L'**Histoire au fil des rues**, c'est un musée à ciel ouvert, un parcours piétons sous forme de visite libre, mais guidée par le jalonnement de panneaux numérotés, destinés aux habitants et visiteurs des communes du Grand Chambord. L'utilisation d'images d'archives offre un aperçu de l'évolution de nos villes, notre patrimoine de proximité et de nos coutumes au cours du XXème siècle. Dans une volonté de faire participer les habitants du Grand Chambord, les anecdotes et légendes recueillies enrichissent notre connaissance et constituent l'Histoire de notre territoire.



1 Bauzy



2 Bracieux



3 Crouy-sur-Cosson



4 Fontaines-en-Sologne



5 Huisseau-sur-Cosson



6 La Ferté-Saint-Cyr



7 Masiives



8 Mont-Près-Chambord



9 Montlivault



10 Neuvy



11 Saint-Claude-de-Diray



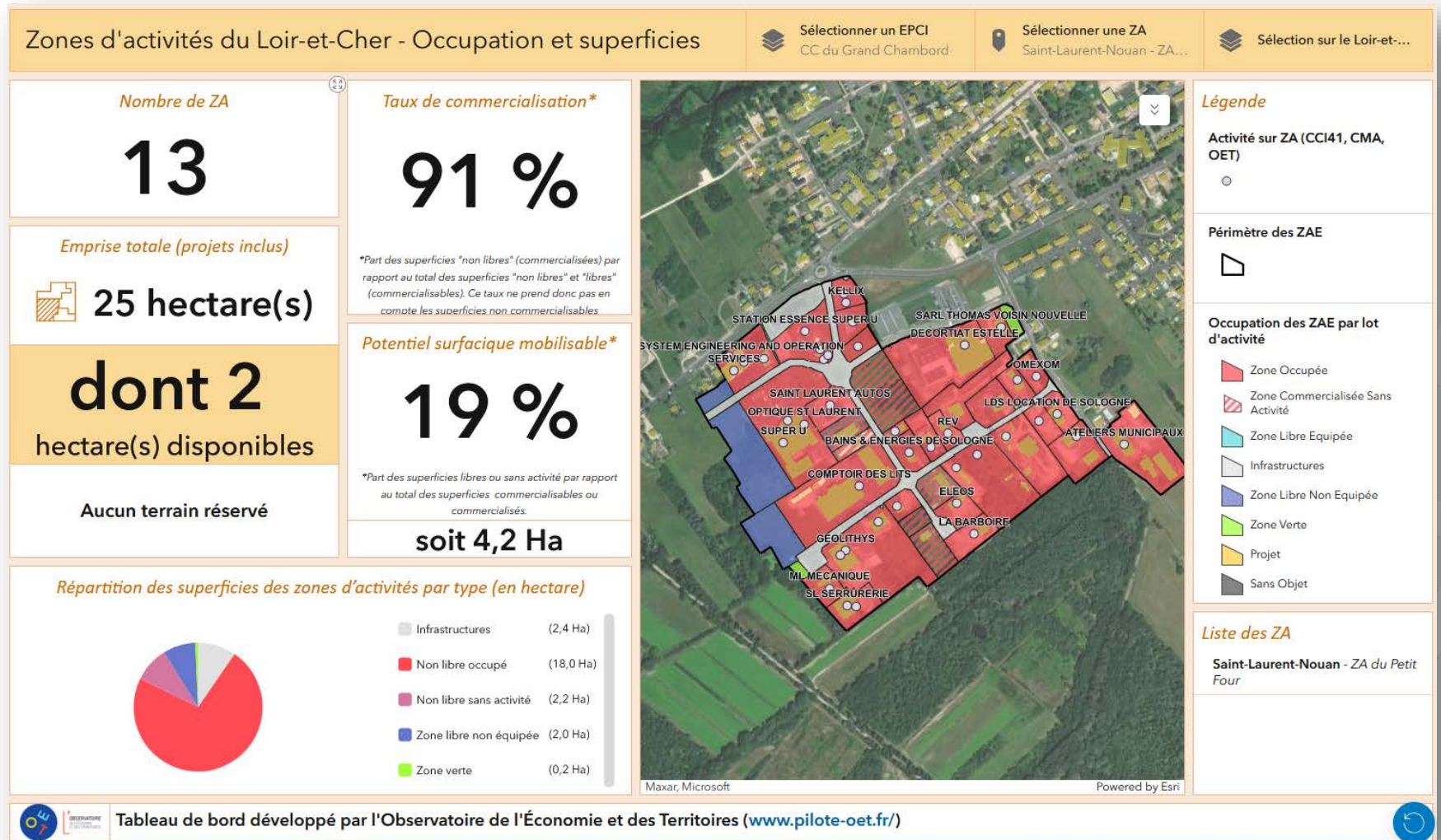
12 Saint-Dyé-sur-Loire



OBSERVATOIRE
DE L'ÉCONOMIE
ET DES TERRITOIRES

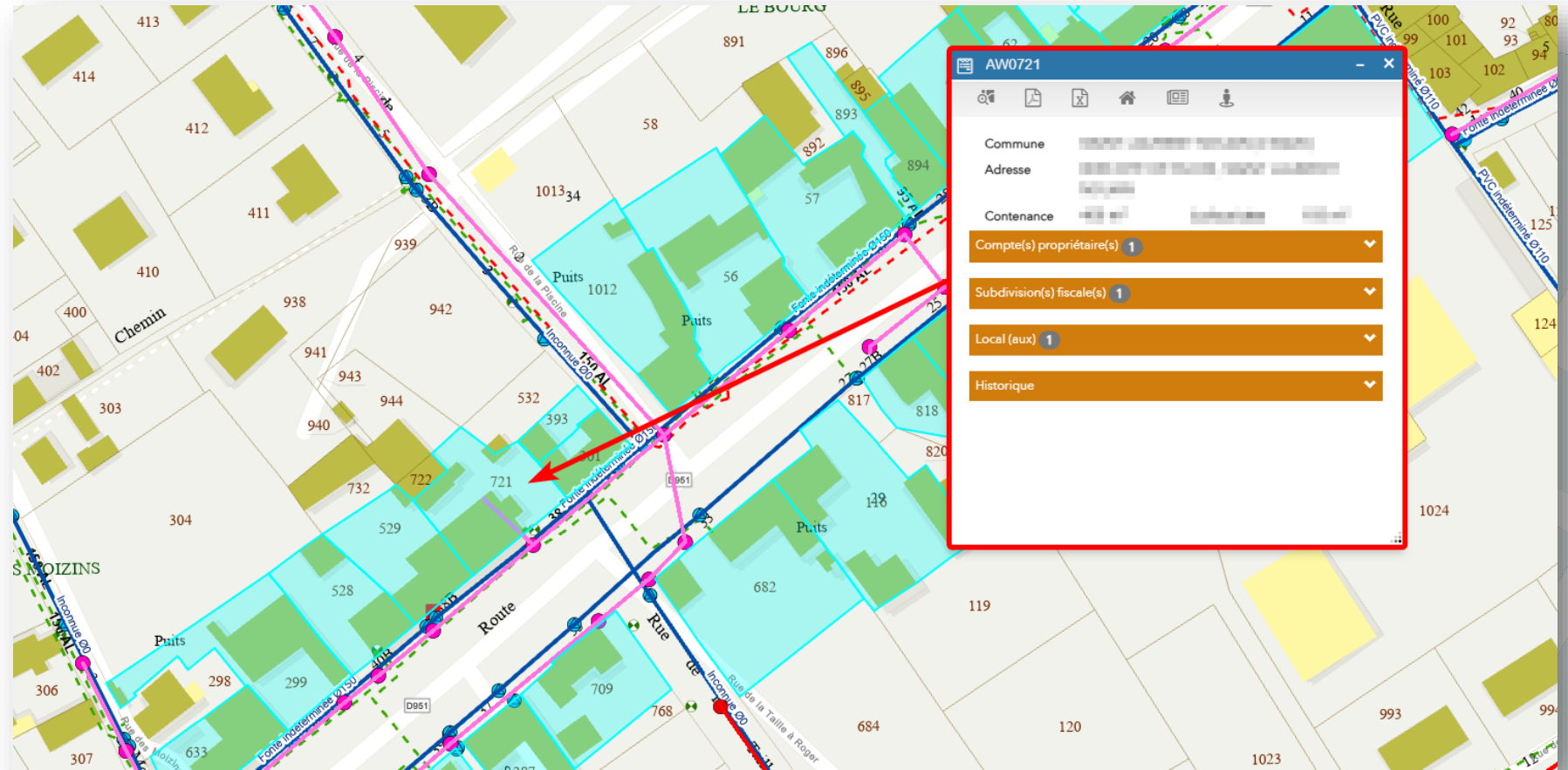
Les outils et « services » de l'OET WebSIG

➤ Maîtriser le développement économique



Les outils et « services » de l'OET WebSIG

➤ Préparer le renouvellement des réseaux



Les outils et « services » de l'OET WebSIG

➤ Suivre la démographie médicale

LA SANTÉ DE PROXIMITÉ EN LOIR-ET-CHER

À propos

Vue générale Médecins spécialistes Chiffres-Clés

3
3
3
< 3

Maison de santé

- 1 - Maison de santé pluridisciplinaire
- 2 - Centre de santé
- 3 - Cabinet médical secondaire d'une MSP ou d'un centre de santé
- 4 - Autre structure de santé pluridisciplinaire

Etablissement pour personnes âgées

Pharmacie

Médecin généraliste libéral ou salarié d'un centre de santé
Nombre de médecins spécialistes
Dentiste
Sage-femme
Infirmier
Masseur-kinésithérapeute
Orthophoniste
Orthoptiste
Pédicure
Maison de santé
Centre de radiologie
Etablissement pour personnes âgées
Etablissement de santé
Pharmacie
Laboratoire d'analyse
> Limites administratives
> Zonages ARS

IGN, Esri, HERE, Garmin, INCREMENT P, USGS, METI/NASA
Powered by Esri

Filtrer les médecins généralistes sur un territoire :
Activer/désactiver le filtre avec la puce

Médecins généralistes (tous listés si aucun filtre ou aucun zoom n'est appliqué) :

HALLOUIN CLAIRE
9 Bis rue des Mées - Saint-Laurent-Nouan



Les outils et « services » de l'OET WebSIG

➤ Consommer local

EN DIRECT DE NOS FERMES

Agglopolys
Communauté d'agglomération de Blois

Beauce Val de Loire
www.beaucevalde Loire.fr
Communauté de communes

GRAND CHAMBORD
Communauté de communes

Vente à la ferme - Autres modes de vente directe - Labels

5 BONNES RAISONS DE CONSOMMER DES PRODUITS LOCAUX

- **CONSOMMER DES PRODUITS FRAIS ET DE SAISON**
Un produit de saison est un aliment prêt à consommer au moment où il arrive naturellement à maturité dans sa zone de production. Cueillis et consommés localement, les fruits et légumes de saison offrent une qualité et une fraîcheur exceptionnelles, ayant profité d'une maturation optimale au cours d'un cycle naturel et des conditions de productions adaptées.
- **CONNAITRE L'ORIGINE DES PRODUITS ET AVOIR UN CONTACT DIRECT AVEC LE PRODUCTEUR**
Les modes de commercialisation des produits locaux sont généralement l'occasion d'un contact direct avec le producteur, moment privilégié d'échange pour plus de transparence alimentaire.
- **SOUTENIR L'ECONOMIE LOCALE ET L'EMPLOI AGRICOLE**
Manger des produits « de chez nous » permet d'encourager les producteurs et de maintenir des emplois locaux.
- **LIMITER L'EMPREINTE ECOLOGIQUE DE VOS ACHATS**

Itinéraire

Réserve nationale de chasse et faune sauvage de Chambord

EARL BONIN

Producteur	EARL BONIN
Adresse	BONIN
Commune	VALLOIRE SUR CISSE
Tél	0234359407
Mail	ferme.de.bonin@gmail.com
Site Web	
Catégorie	Fruits/Légumes
Lieux de vente	Vente à la ferme
Label(s)	
Produits proposés	Légumes frais
Zoom sur	J'y vais

Filtrer

- Fruits/Légumes
- Produits Laitiers
- Viande
- Viande/Autres
- Épicerie/Viande
- Épicerie
- Boissons
- Boissons/Autres

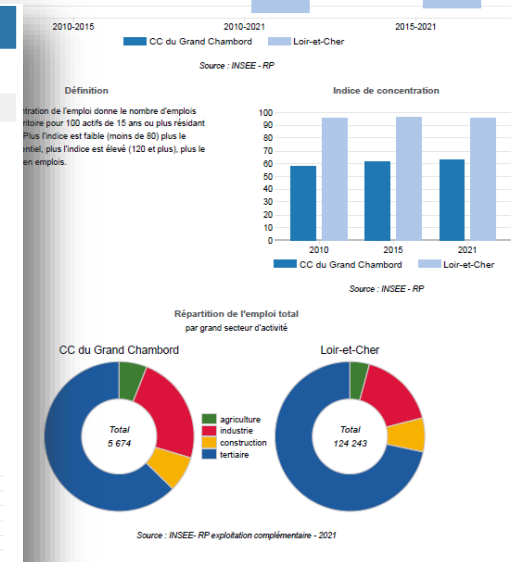
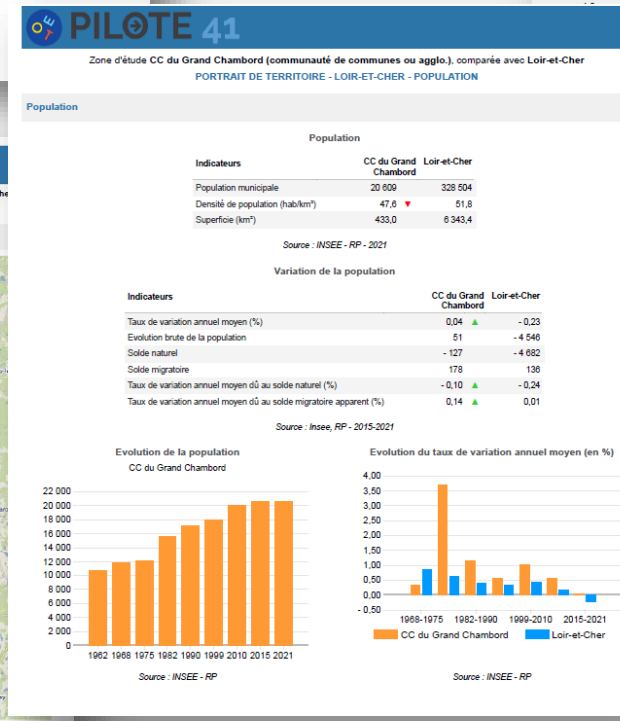
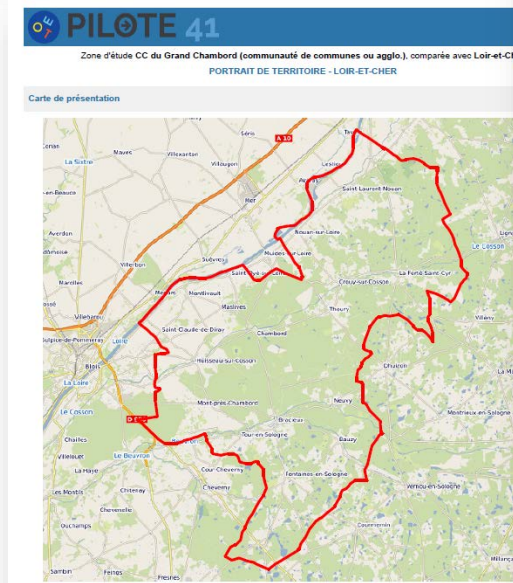
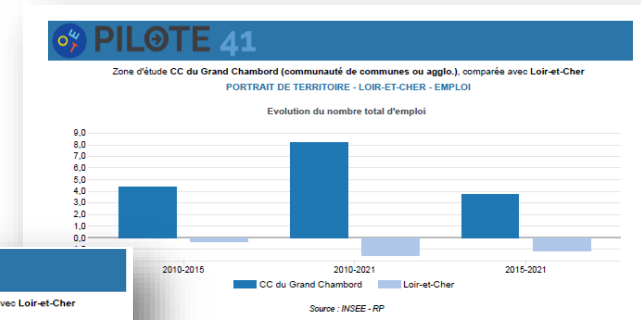
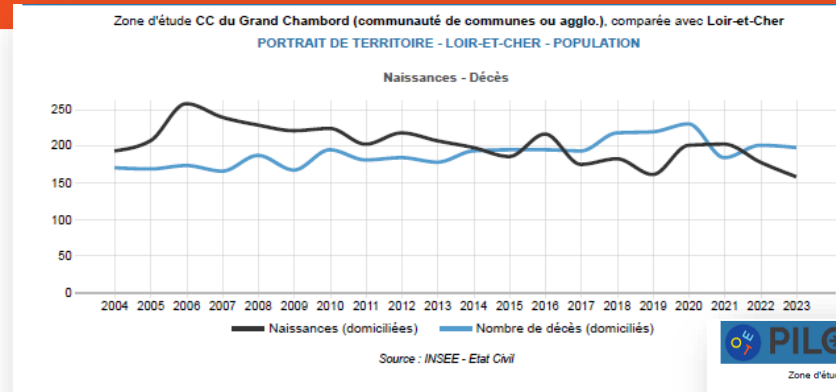
Légende



Les outils et « services » de l'OET

Atlas socio-économique

➤ Réaliser son portrait de territoire



OBSERVATOIRE DE L'ÉCONOMIE ET DES TERRITOIRES

Les outils et « services » de l'OET

Annuaire

➤ Connaître les élus du territoire

Annuaire des élus et des territoires du Loir-et-Cher

Répertoire interactif des élus (avec leurs mandats), des collectivités (avec leurs coordonnées) - Mise à jour en continu - En partenariat avec l'Association des maires de Loir-et-Cher

Entrez votre recherche

Personnes (4656) Collectivités et Institutions (451)

Commune de Courbouzon

Fiche d'identité Elus Intercommunalité Autres découpages Téléchargement Signaler un changement

Rue de Champsoit 41500 COURBOUZON	email : mairie@courbouzon41.fr Site Web : Horaires : Mardi, vendredi 17h - 18h30, jeudi 9h - 12h.
Population / Statistiques 446 habitants (2020) Tel : 0254810190 Site Web :	
Maire Monsieur Laurent FOUCHER	Secrétaire de mairie Madame Valérie MÈNAGER

Communauté de communes Beauce Val de Loire

Fiche d'identité Elus Intercommunalité Autres découpages Téléchargement Signaler un changement

Président Monsieur Pascal HUGUET
Vice-Président
Monsieur Vincent ROBIN 1er Vice-Président
Monsieur Jacques BOUVIER 2e Vice-Président
Monsieur Joël NAUDIN 4e Vice-Président
Monsieur Frédéric DEJENTE 5e Vice-Président
Monsieur Marc GAULANDEAU 9e Vice-Président



Les outils et « services » de l'OET

Annuaire

➤ Connaître les entreprises d'un territoire

Rechercher : Commune, Commu

Nom d'établissement ou d'u

Effectifs

- moins de 10 salariés
- de 10 à 20 salariés
- de 20 à 50 salariés
- plus de 50 salariés

Filières

- Aéronautique
- Agroalimentaire
- Automobile
- Caoutchouc
- ▼ Afficher plus**

Secteurs

- Agriculture, sylviculture et pêche
- Industries extractives
- Industrie manufacturière
- Production et distribution d'électricité, de gaz

14 entreprises trouvées

Trier par

Vos filtres

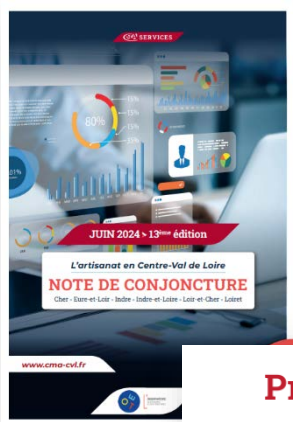
plus de 50 salariés X grand chambord X Effacer tous

Établissement	Commune	Effectif	Activité
ARIS	SAINT-LAURENT-NOUAN	plus de 50 salariés	Transports et entreposage
ATALIAN PROPTE EST	MONT-PRES-CHAMBORD	plus de 50 salariés	Activités de services administratifs et de soutien
CLINIQUE MEDICALE DU CENTRE	HUISSEAU-SUR-COSSON	plus de 50 salariés	Santé humaine et action sociale
COMPAGNIE CULTURE & DEVELOPPEMENT	CHAMBORD	plus de 50 salariés	Hébergement et restauration
DECORTIAT ESTELLE	SAINT-LAURENT-NOUAN	plus de 50 salariés	Activités de services administratifs et de soutien

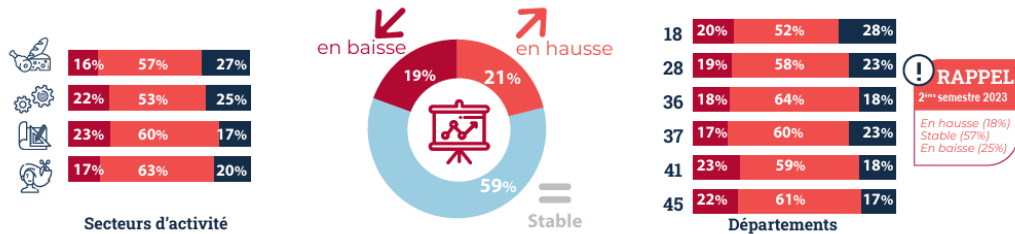
Les outils et « services » de l'OET

Enquêtes

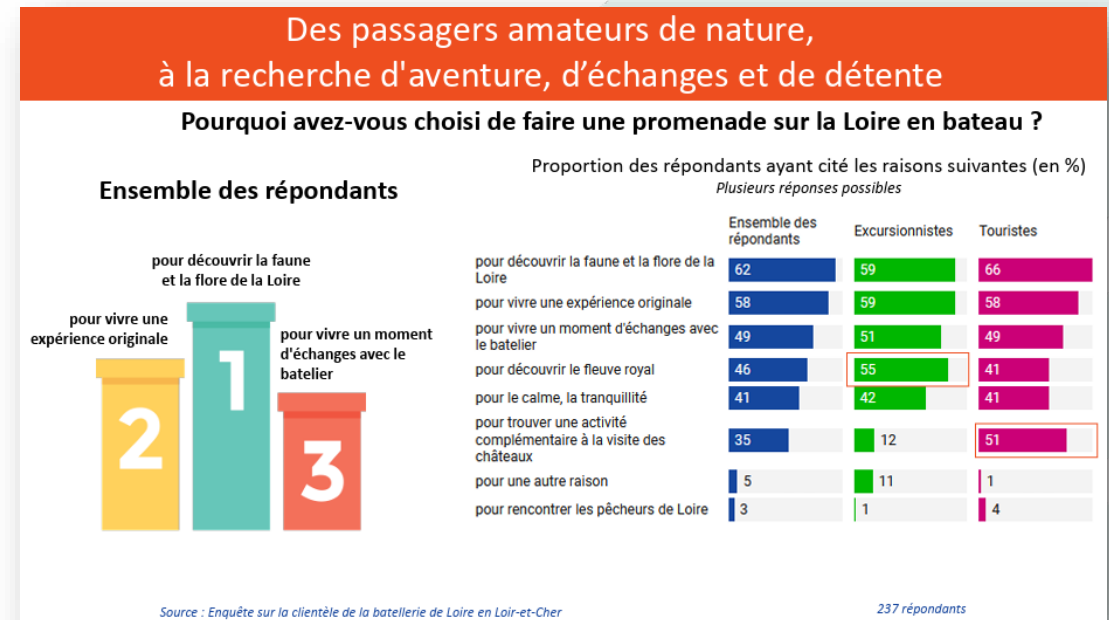
➤ Suivre l'évolution de la conjoncture économique



Prévisions d'activité pour le second semestre 2024 dans les entreprises artisanales



➤ Mieux connaître la batellerie de Loire



Les outils et « services » de l'OET Observatoires thématiques

- Cerner plus précisément la filière touristique du Loir-et-Cher

Conjoncture de l'activité touristique en Loir-et-Cher

En lien avec : Tourisme



Enquête de tendance

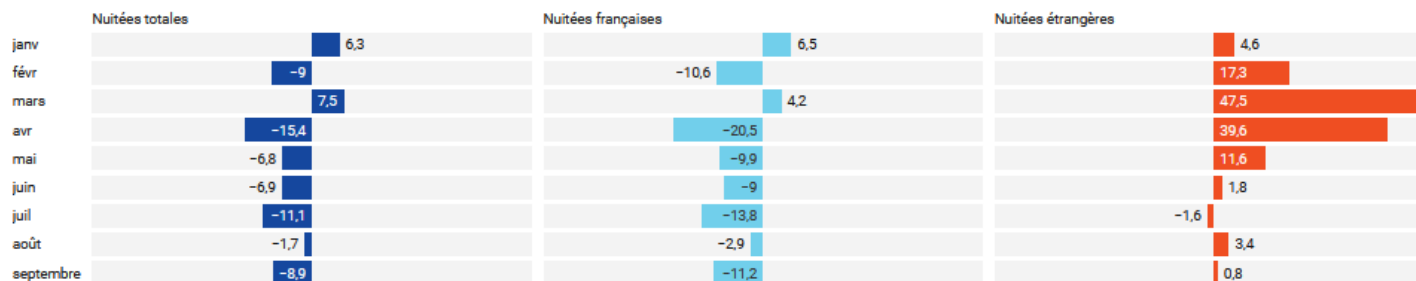
Bilan provisoire

Bilan de l'année
Chiffres clés
Memento statistique

Fréquentation des hôtels

En cumul à fin septembre, la fréquentation des hôtels du Loir-et-Cher est en recul de 6,7 %

Évolution comparée du nombre de nuitées mensuelles dans les hôtels du Loir-et-Cher en 2024 par rapport à 2023 (en %)



Graphique: Observatoire de l'Économie et des Territoires - Source: Enquête INSEE/DGE/Partenaires régionaux auprès des hôtels classés de 1 à 5 étoiles et non classés à vocation touristique de plus de 5 chambres - Résultats provisoires - Récupérer les données - Récupérer l'image - Créé avec Datawrapper

Les résultats provisoires de l'enquête de fréquentation hôtelière de l'Insee montrent **des performances en retrait par rapport à 2023**.

Près de 824 000 nuitées ont été enregistrées dans les hôtels du département sur les 9 premiers mois de l'année. On observe **un recul de 6,7 % par rapport à la même période de 2023**. La baisse apparaît très marquée en Loir-et-Cher. **En Centre-Val de Loire, elle est de -2,9 %**.

En cumul, toujours sur les 9 premiers mois de l'année, **la hausse des nuitées étrangères (+ 7,2 %) ne compense pas le repli des nuitées françaises (9,2 %)**.

Fréquentation des campings

Une légère baisse des nuitées en 2024

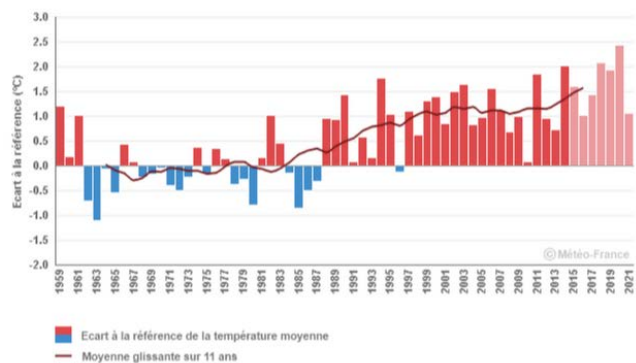


OBSERVATOIRE
DE L'ÉCONOMIE
ET DES TERRITOIRES

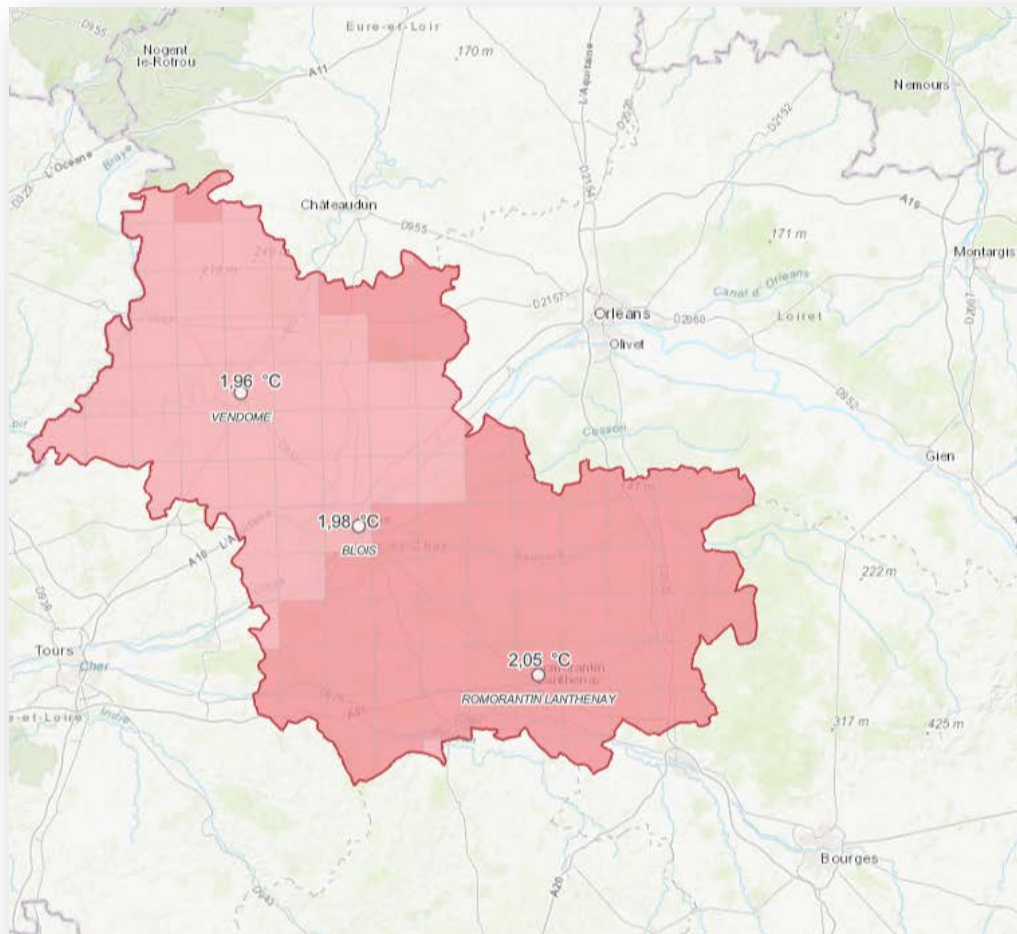
Les outils et « services » de l'OET Observatoires thématiques

➤ Se préparer aux changements et aux transitions

Température moyenne annuelle : écart à la référence 1961-1990
Station de Romorantin



Source : Météo France



Température moyenne annuelle en Loir-et-Cher : écart à la référence 1976-2005. Simulations climatiques pour les scénarios RCP 8.5 (émissions non réduites)

A l'horizon proche (2021-2050)

A l'horizon moyen (2041-2070)

A l'horizon lointain (2070-2100)

Source : [DRIAS](#)

Réalisation : Observatoire de l'Economie et des Territoires

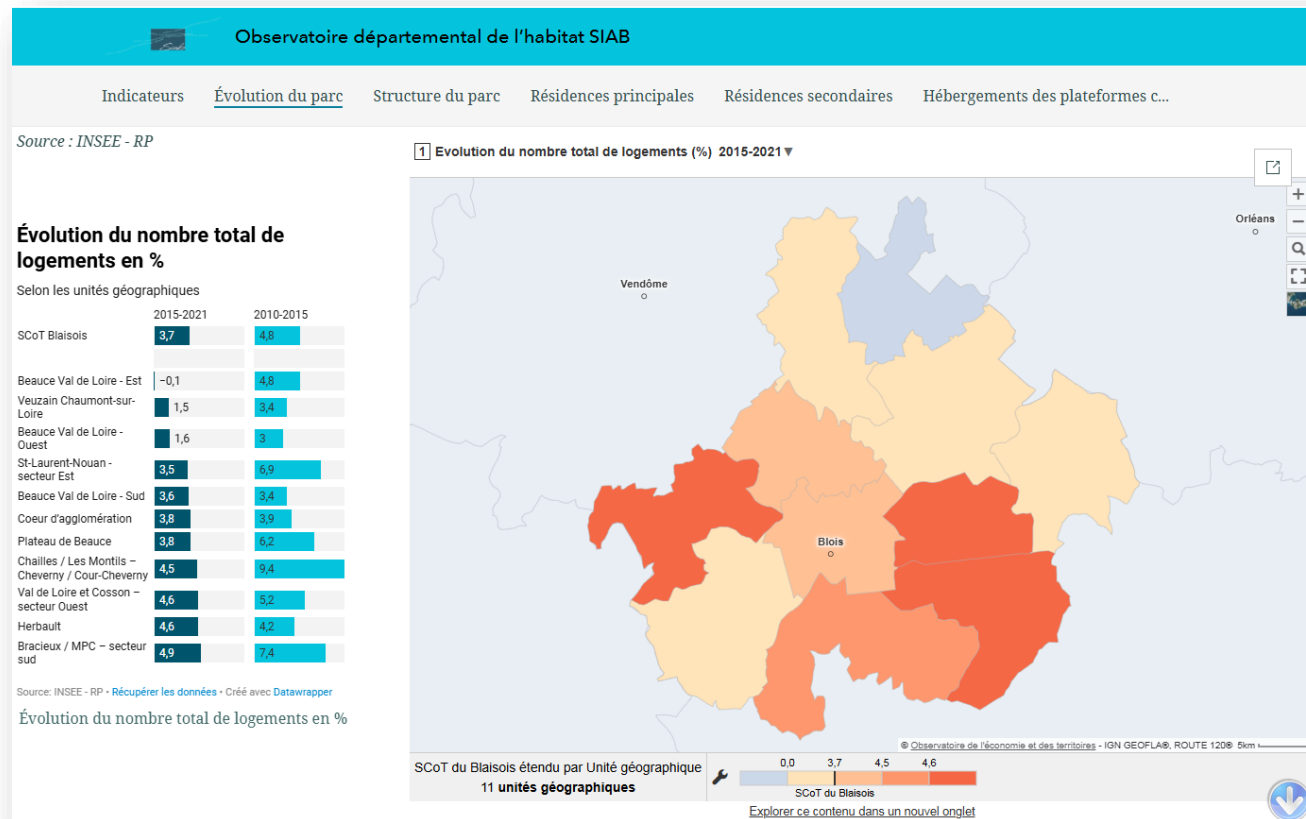
Légende



OBSERVATOIRE
DE L'ÉCONOMIE
ET DES TERRITOIRES

Les outils et « services » de l'OET Observatoires thématiques

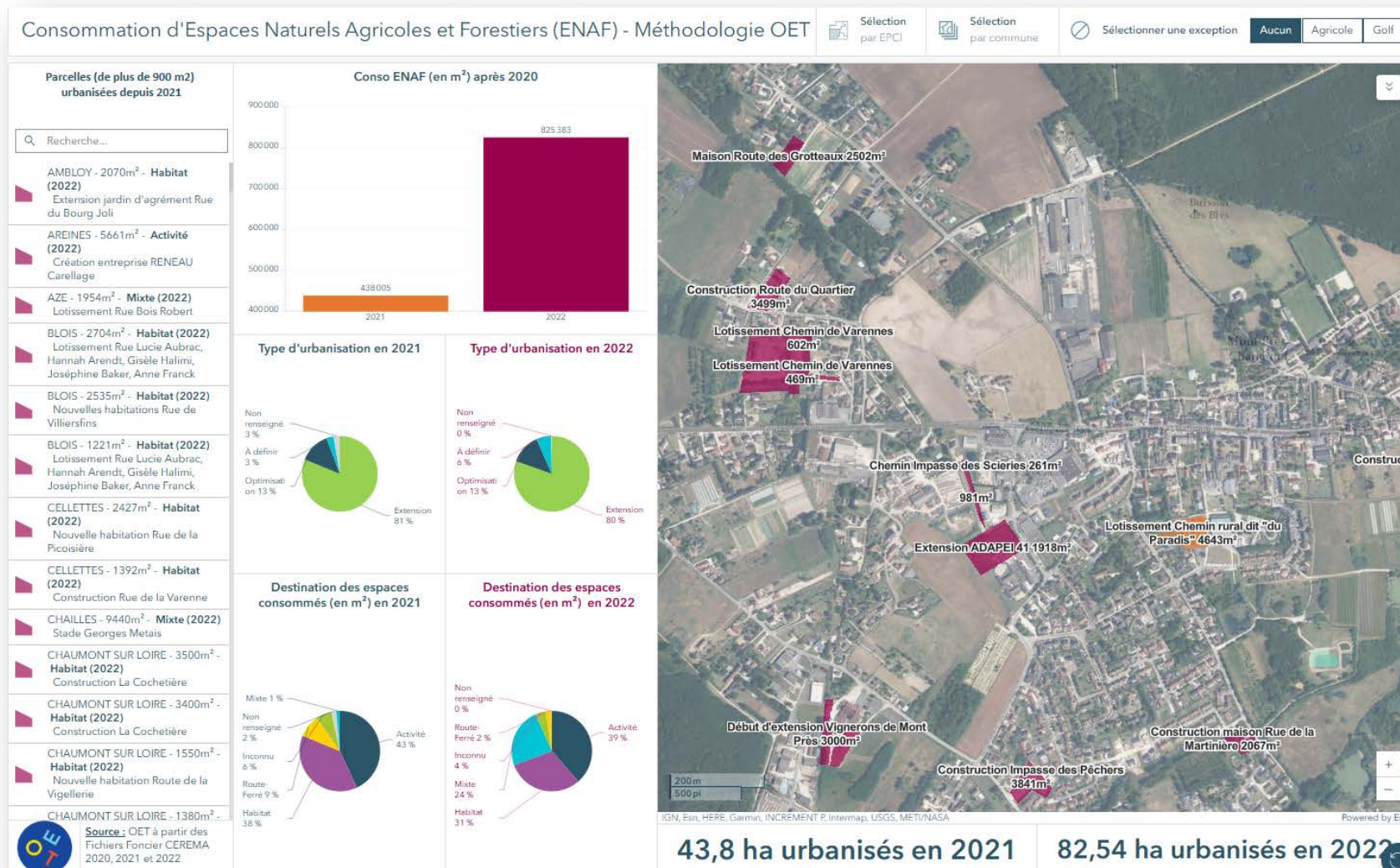
➤ Suivre l'évolution du parc de logement



Les outils et « services » de l'OET

Observatoires thématiques

➤ ZAN, maîtriser la consommation d'espaces



Pilote-OET – plate-forme de diffusion de la connaissance locale

OET OBSERVATOIRE DE L'ÉCONOMIE ET DES TERRITOIRES

Qui sommes-nous ? Publications Outils et services Observatoires Territoires

Un regard attentif et impartial sur l'actualité économique et sociale des territoires du Loir-et-Cher et des départements voisins

Recherche libre ... Recherche avancée

32606
Nombre total d'emplois au lieu de travail
2021 - Blois

Nombre total d'emplois au lieu de travail : Les personnes employées au sens du recensement de la population sont celles ayant déclaré avoir un emploi dans le formulaire du recensement. Cet emploi est comptabilisé dans la commune de "lieu..."

- Publication**
Bénévoles des bibliothèques du réseau de la Médiathèque départementale
03/02/2025
- Actualité**
Le site Internet de l'Observatoire se réinvente !
03/02/2025
- Publication**
Temps d'accès aux pôles de santé par commune
03/02/2025
- Revue de presse**
#4DATA FRESQUE
Fanzine "Fresque des données urbaines de la Biennale Nature et Paysage de Blois"
03/02/2025



Pilote-OET – plate-forme de diffusion de la connaissance locale

Outils et services ▾

- WebSIG**
Système d'Information Géographique (SIG) en ligne
- Atlas statistiques interactifs**
Nos atlas socio-économiques et thématiques
- Annuaire**
Nos annuaires et répertoires
- Tableaux de bord**
Bilans et suivis statistiques
- Indicateurs en open data**
Mise à disposition de nos données collectées
- Portraits de territoire**
Zoom sur les territoires
- Découpages**
Territoires examinés à la loupe
- Enquêtes**
Retrouvez nos enquêtes en cours ou passées
- Adressage**
Suivi de l'adressage

Publications **Outils et services** ▾ **Observatoires** ▾

- Agriculture**
Observation mutualisée de l'agriculture en Loir-et-Cher
- Biodiversité & climat**
Nos études environnementales
- Conjoncture de Loir-et-Cher**
Suivez l'activité économique du Loir-et-Cher
- Démographie**
Démographie des territoires
- Eau en Loir-et-Cher**
Eau potable, assainissement collectif, milieux aquatiques
- Energie**
Observatoire de l'Energie
- Espaces naturels sensibles**
Préservation des milieux naturels
- Formation, scolarité & enseignement supérieur**
Nos études liées à l'éducation
- Habitat & foncier**
Nos études liées au logement
- Santé & démographie médicale**
Nos études liées à la santé
- Social**
Nos études et indicateurs liés au social
- Tourisme**
Observatoire du tourisme de Loir-et-Cher
- Zones d'activité**
Inventaire et suivi des zones d'activités



Pilote-OET – plate-forme de diffusion de la connaissance locale

➤ Un moteur de recherche puissant pour trouver ce que je cherche

The screenshot displays the 'Recherche avancée' (Advanced Search) page of the OET platform. On the left, there is a sidebar with filters. The 'Thématiques' (Themes) section has 'Artisanat - Commerce' selected. The 'Type de contenu' (Content Type) section has 'Publication' selected. The 'Année de publication' (Publication Year) section has '2024' selected. The 'Type de territoire' (Territory Type) section has 'Département' selected. The main area shows 39 results, with a 'Vos filtres' (Your filters) bar at the top indicating 'Artisanat - Commerce'. The results are displayed in a grid of four columns. Each result includes a thumbnail image, a title, a date, and a category label. The results shown are: 1. 'L'artisanat en Centre-Val de Loire : résilience face...' (Publication, 20/09/2024). 2. 'Artisanat : résilience face aux défis' (Flash de l'obs, 16/09/2024). 3. 'Atlas de l'artisanat CMA-CVL' (Outils et services, 12/09/2024). 4. 'Effectifs salariés des établissements artisanaux' (Indicateur, 11/09/2024). 5. 'Etablissements artisanaux selon le nombre de salari...' (Indicateur, 11/09/2024). 6. 'Atlas socio-économique du Loiret' (Outils et services, 11/09/2024). 7. 'Atlas socio-économique d'Indre-et-Loire' (Outils et services, 11/09/2024). 8. 'WebSIG Artisanat' (Outils et services, 26/08/2024).

This block shows a detailed view of the search filters sidebar. It is organized into several sections: 'Thématiques' (Themes) with options like Agriculture, Artisanat - Commerce, Conjoncture économique, Culture - Patrimoine, Eau, and Voir plus; 'Type de contenu' (Content Type) with options like Publication, Etude - Analyse, Diaporama, Carte, Dataviz, Captation video, Indicateur, WebSIG, Annuaire, and Portrait de territoire; 'Année de publication' (Publication Year) with options for 2025, 2024, 2023, 2022, 2021, and Voir plus; 'Type de territoire' (Territory Type) with options like Arrondissement, Canton, Commune, Département, EPCI, and Voir plus; and 'Territoire' (Territory) with options like Agglopolys, Beauce Val de Loire, and Blaisois.



L'Observatoire de l'économie et des territoires

Merci de votre attention,

Bonne soirée

