

L'agriculture et son éco-système en Loir-cher



13 Mars 2023



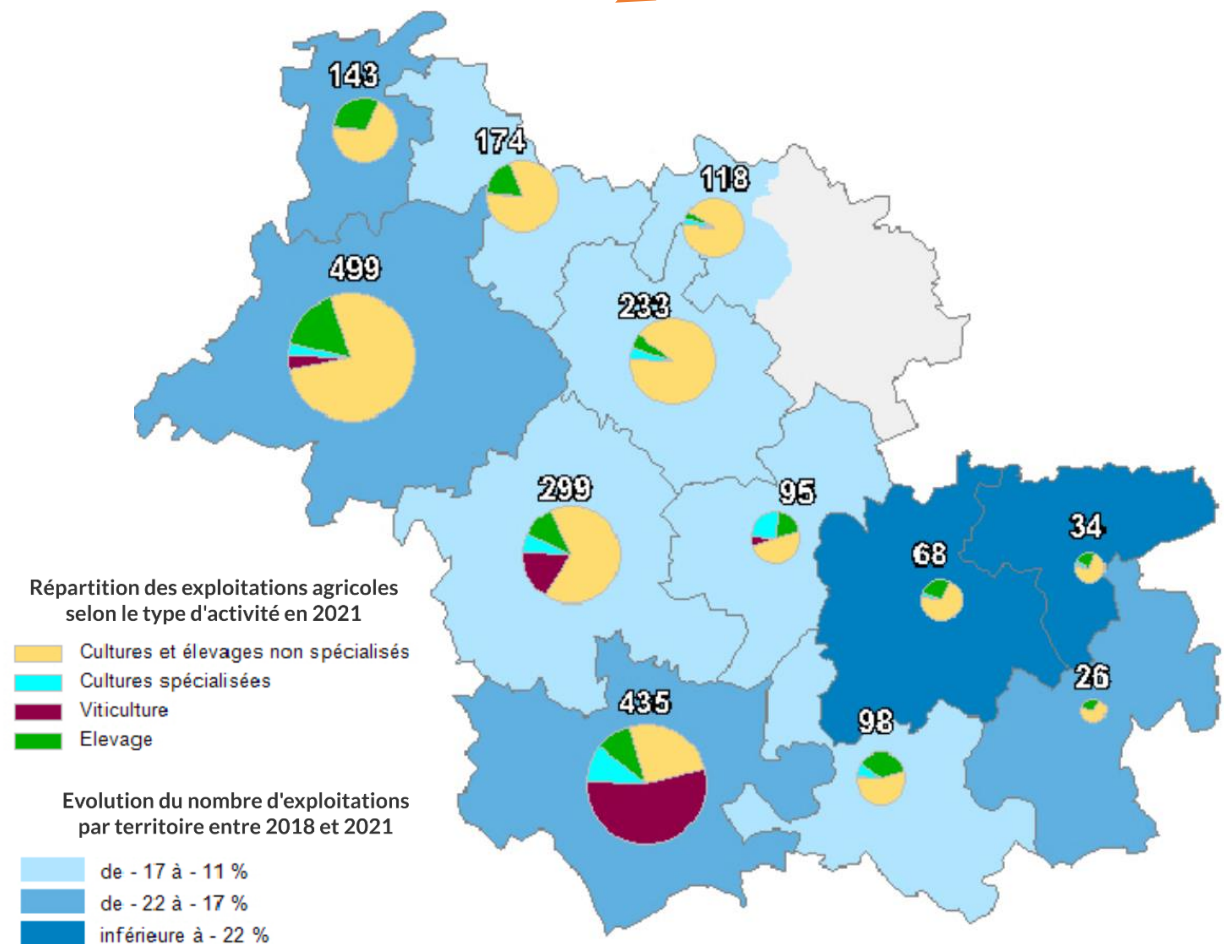
De moins en moins d'exploitations agricoles, un effectif relativement stable ?

2018-2021

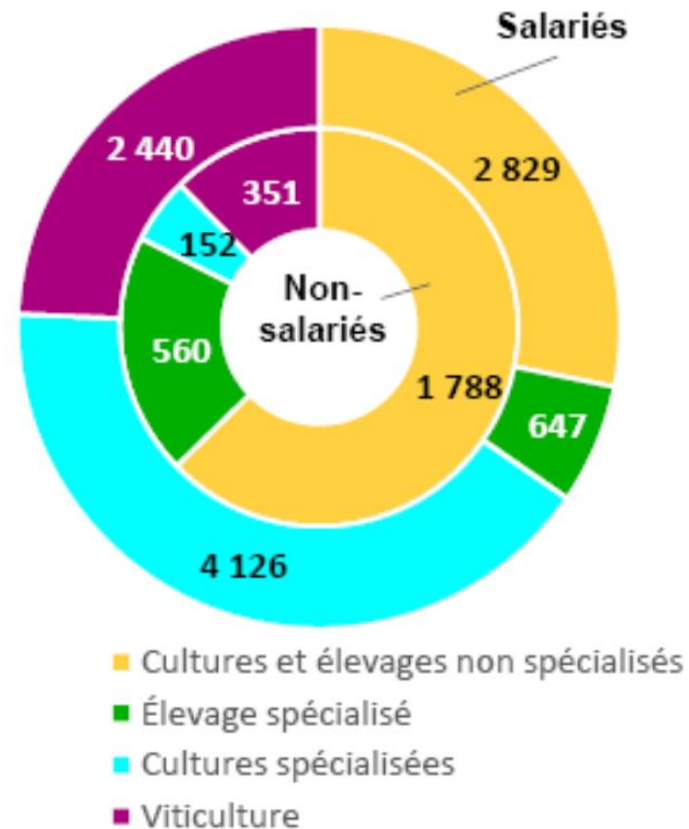
2 222 exploitations:  - 462

SAU (285 000 ha): 

2850 Non salariés:  - 250



Répartition des effectifs salariés et non-salariés des exploitations agricoles selon le type d'activité en 2021



Plus de 10 000 salariés
soit **3 170 ETP** en 2021

 **+ 360 ETP**

La ferme Loir-et-Cher en 2020 (RGA) – Une diversité de productions

Grandes cultures



1 542 exploitations
127 ha en moyenne

Polyculture, polyélevage



323 exploitations
125 ha en moyenne

Viticulture



316 exploitations
127 ha en moyenne

Horticulture, maraîchage



144 exploitations
37 ha en moyenne

Ovins, caprins, autres herbivores



130 exploitations
47 ha en moyenne

Porcins, volailles



101 exploitations
51 ha en moyenne

Bovins lait



95 exploitations
130 ha en moyenne

Bovins viande



57 exploitations
85 ha en moyenne

Fruits



26 exploitations
37 ha en moyenne

Bovins mixte



12 exploitations
154 ha en moyenne

Une agriculture multiple qui continue de se diversifier



Noix



Cornichons



Asperges blanches et vertes



Oignons



Fraises



Poireaux



Courgettes

Mais aussi :

- Concombres,
- Igname,
- Semences (4 241 ha) spécificité Semences potagères (12 % des surfaces) (Carottes, mâches),
- Œufs fécondés pour la production de vaccins,
- Quinoa, lentilles, pois chiches....

L'agriculture biologique gagne du terrain en Loir-et-Cher

Evolution du nombre d'exploitations engagées

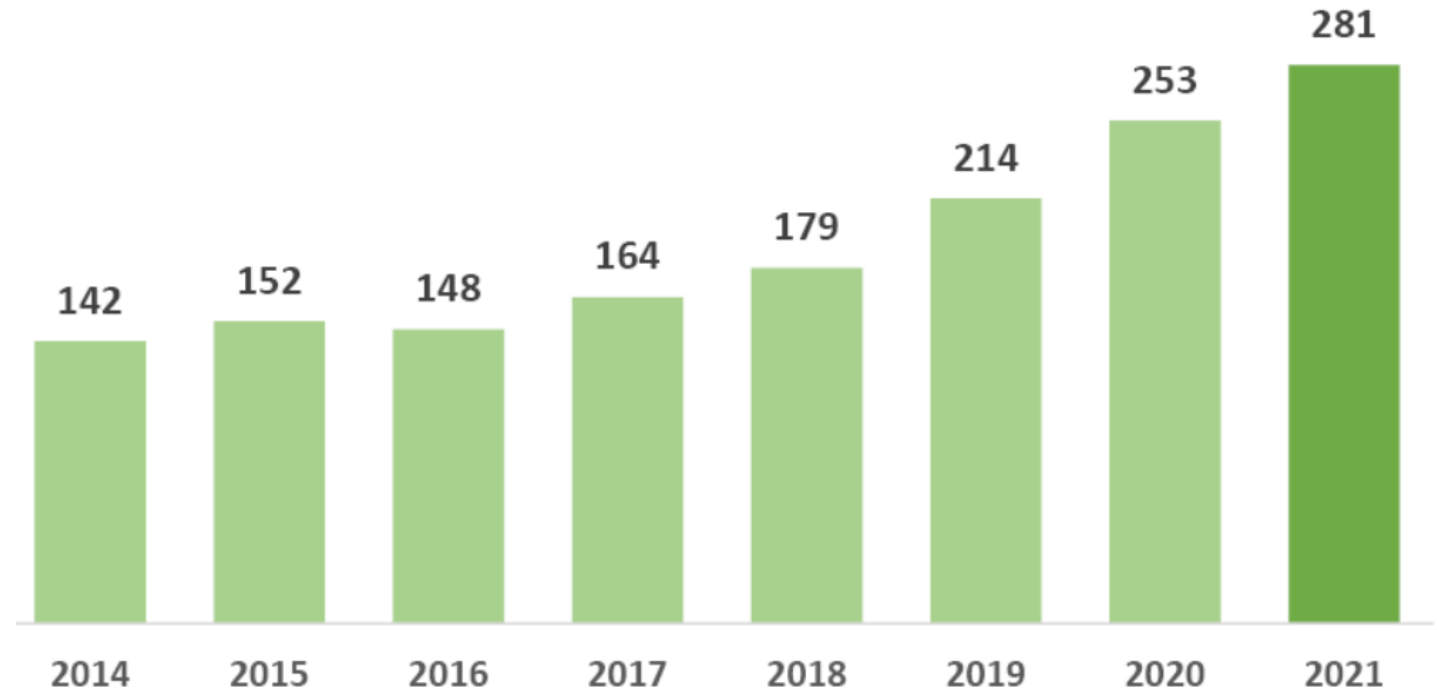
**281 exploitations soit 9,9 %
(3è rang régional)**

engagées en Bio en 2021

12 606 ha

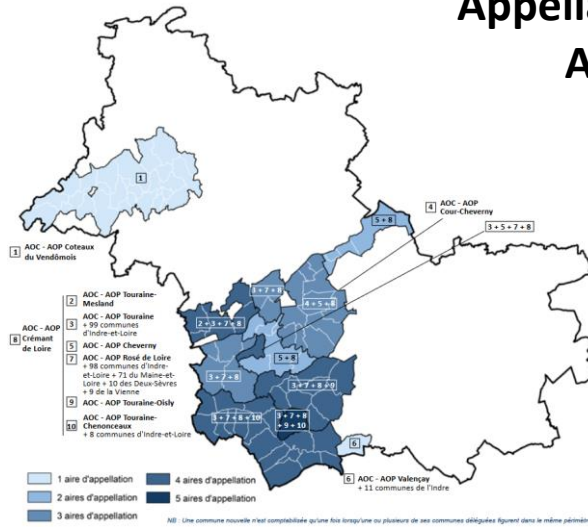
(+ 50,8 % en 3 ans)

**4,3 % de la SAU (4è rang
régional)**

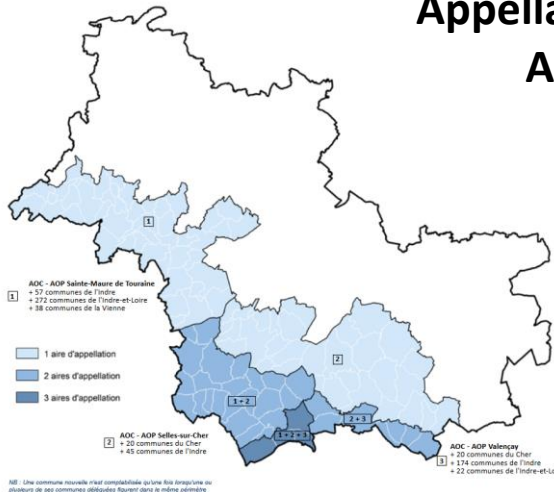


Présence de territoires labellisés en Loir-et-Cher et démarches partenariales

Appellations viticoles AOC - AOP



Appellations caprines AOC - AOP



Dossier IGP en cours



Trèfle du Perche

AOP en cours de constitution



Agneau de Sologne



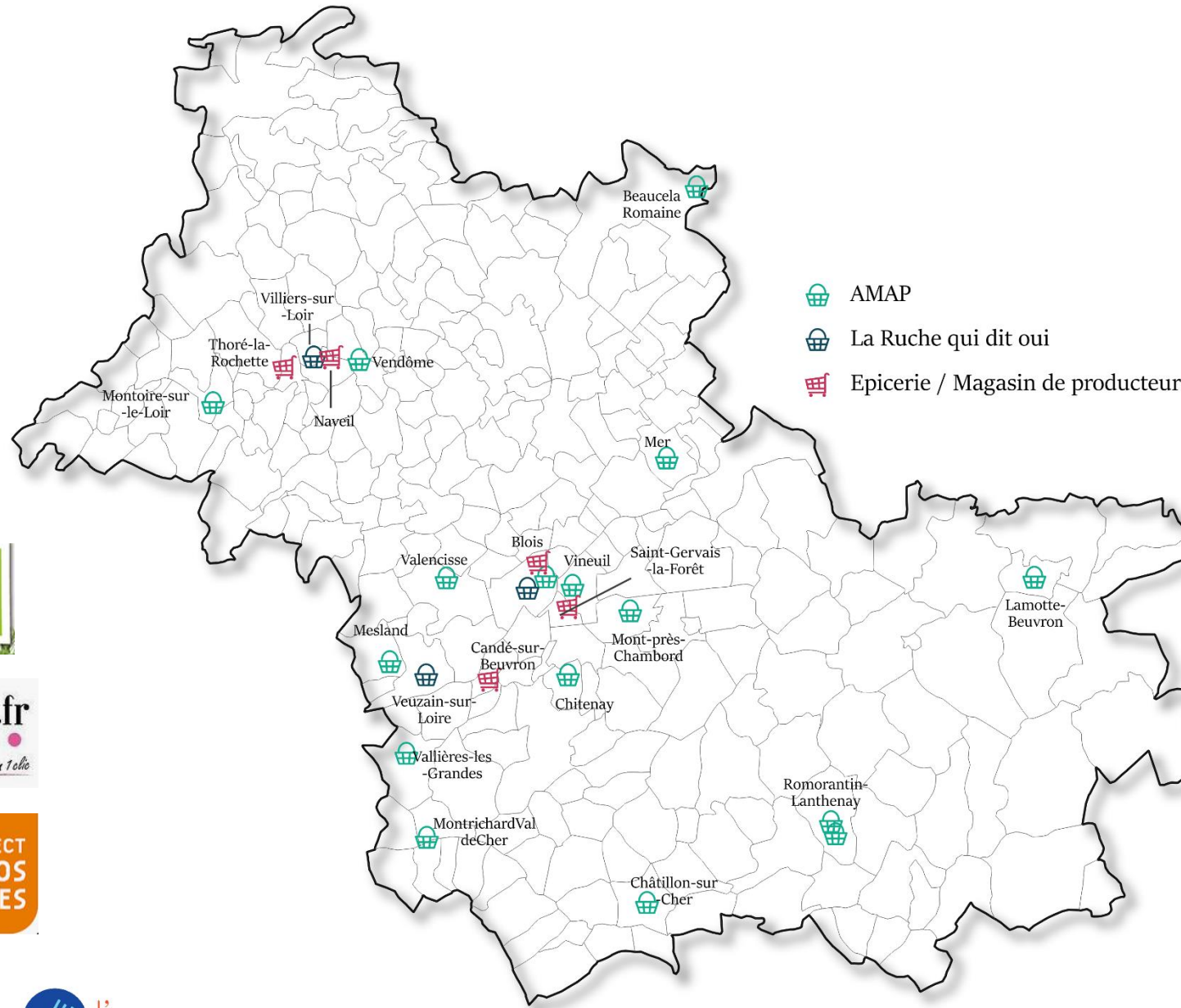
Réintroduction

Poule de Contres



Fine Percheronne

Les circuits courts en Loir-et-Cher



OBSERVATOIRE
DE L'ÉCONOMIE
ET DES TERRITOIRES

Des activités complémentaires...

...Agrotourisme, des initiatives qui se multiplient



Produits fermiers et accueil à la ferme
en région **Centre-Val de Loire**



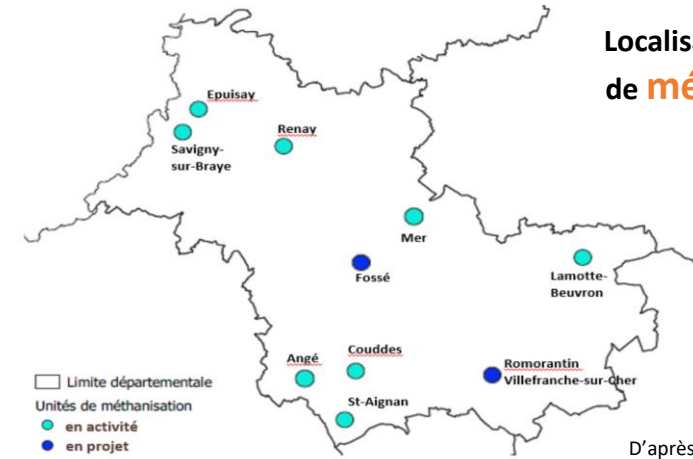
Randonnées vélo fromages



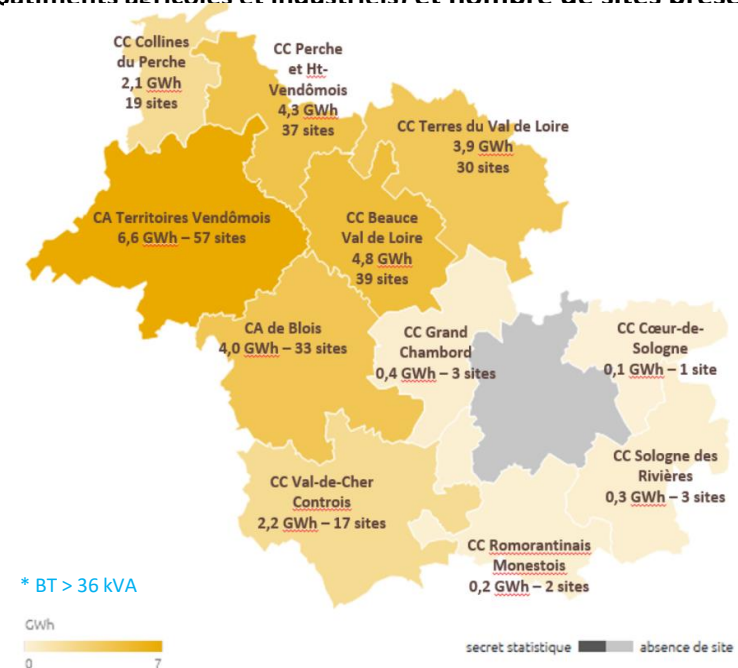
Visites
oenotouristiques

D'après source : ENEDIS

...Production d'énergie



Production électrique annuelle totale* issu du **photovoltaïque** (bâtiments agricoles et industriels) et nombre de sites présents en 2021

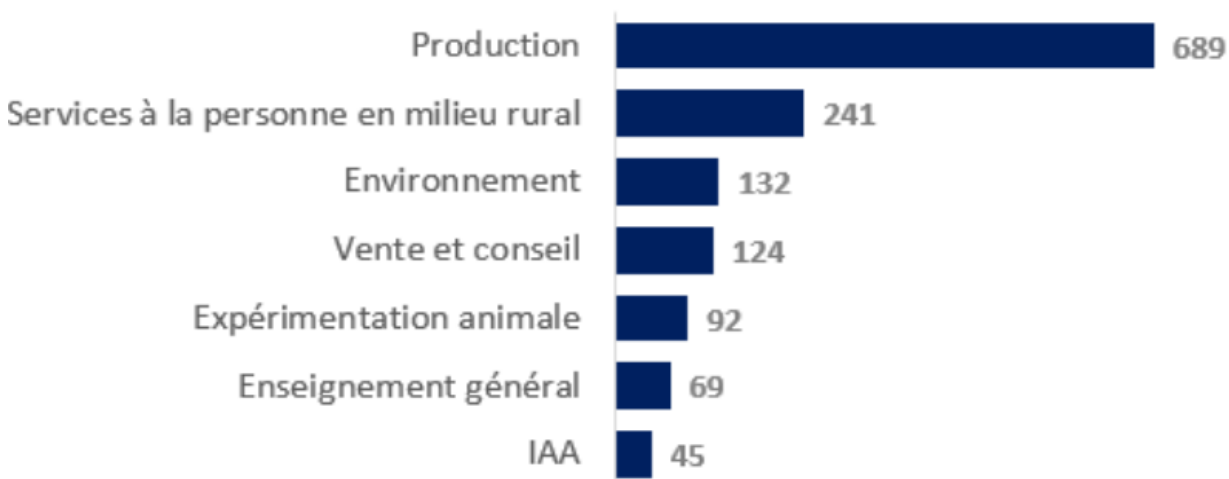


L'enseignement agricole en Loir-et-Cher

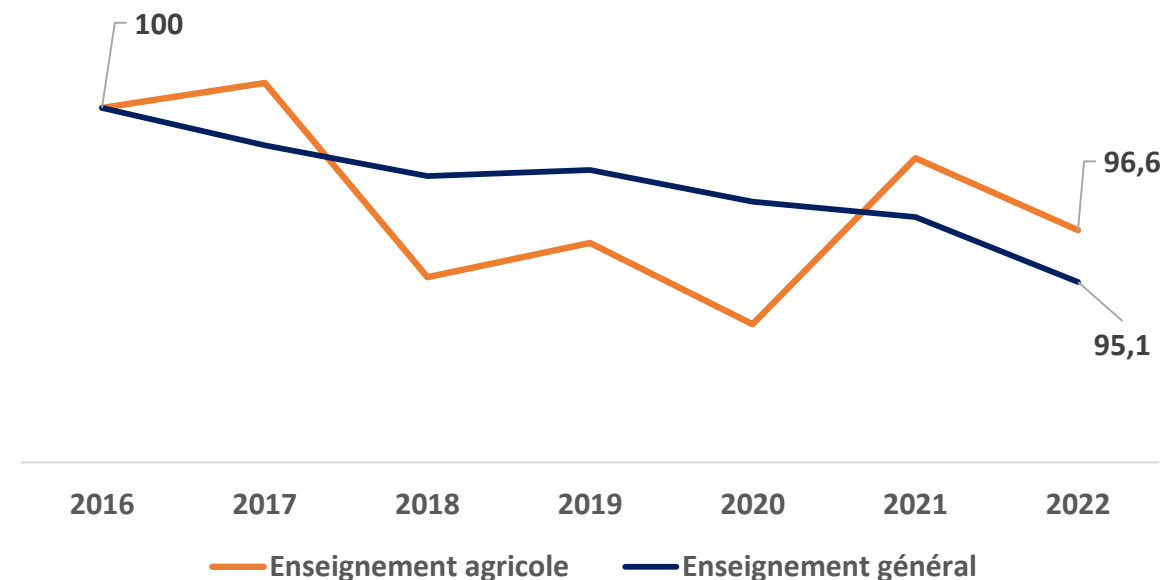
1 400

Élèves, apprentis et
étudiants
en 2022-2023

Répartition des effectifs (dont apprentis)
par domaine d'enseignement – Rentrée 2022

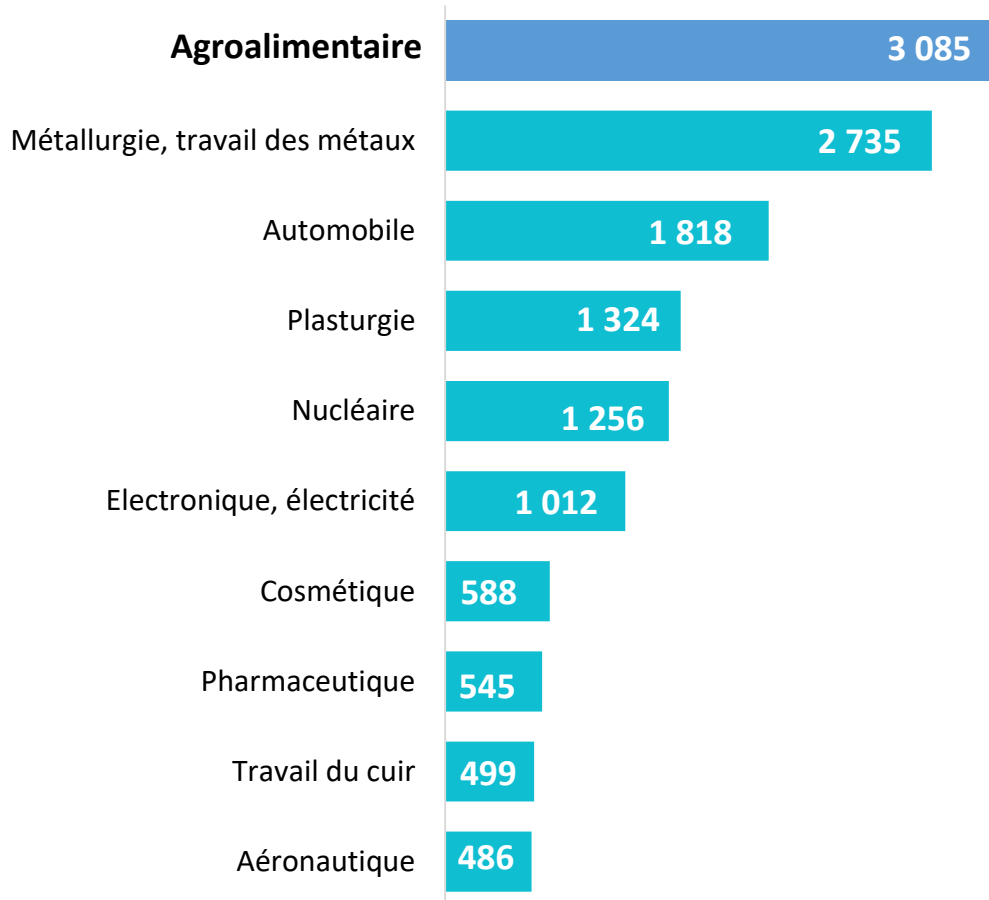


Evolution des effectifs en formation initiale

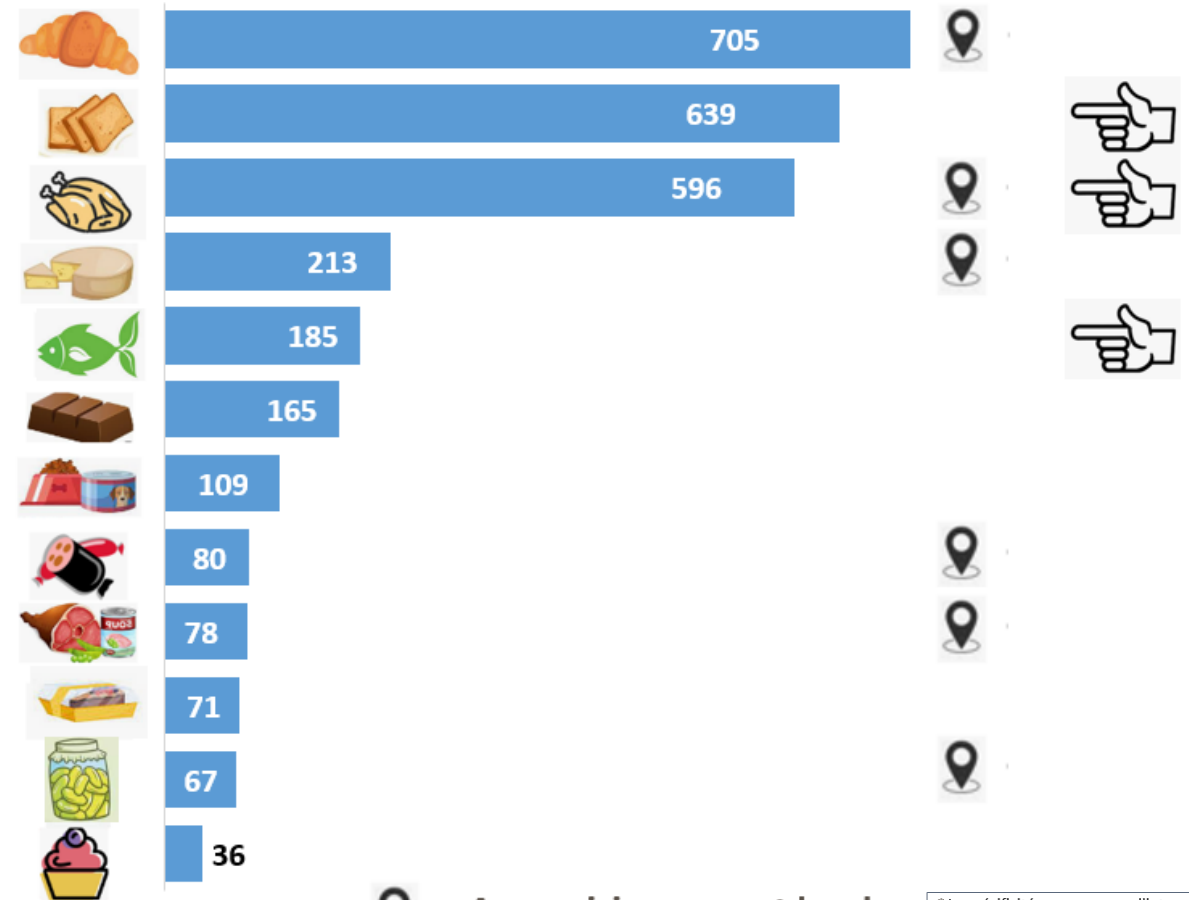




Une industrie agroalimentaire qui se développe en Loir-et-Cher ...

Effectifs salariés privés (hors agriculture)
des principaux secteurs industriels en 2021



Effectifs salariés privés (hors agriculture)
des principaux secteurs des industries alimentaires en 2021

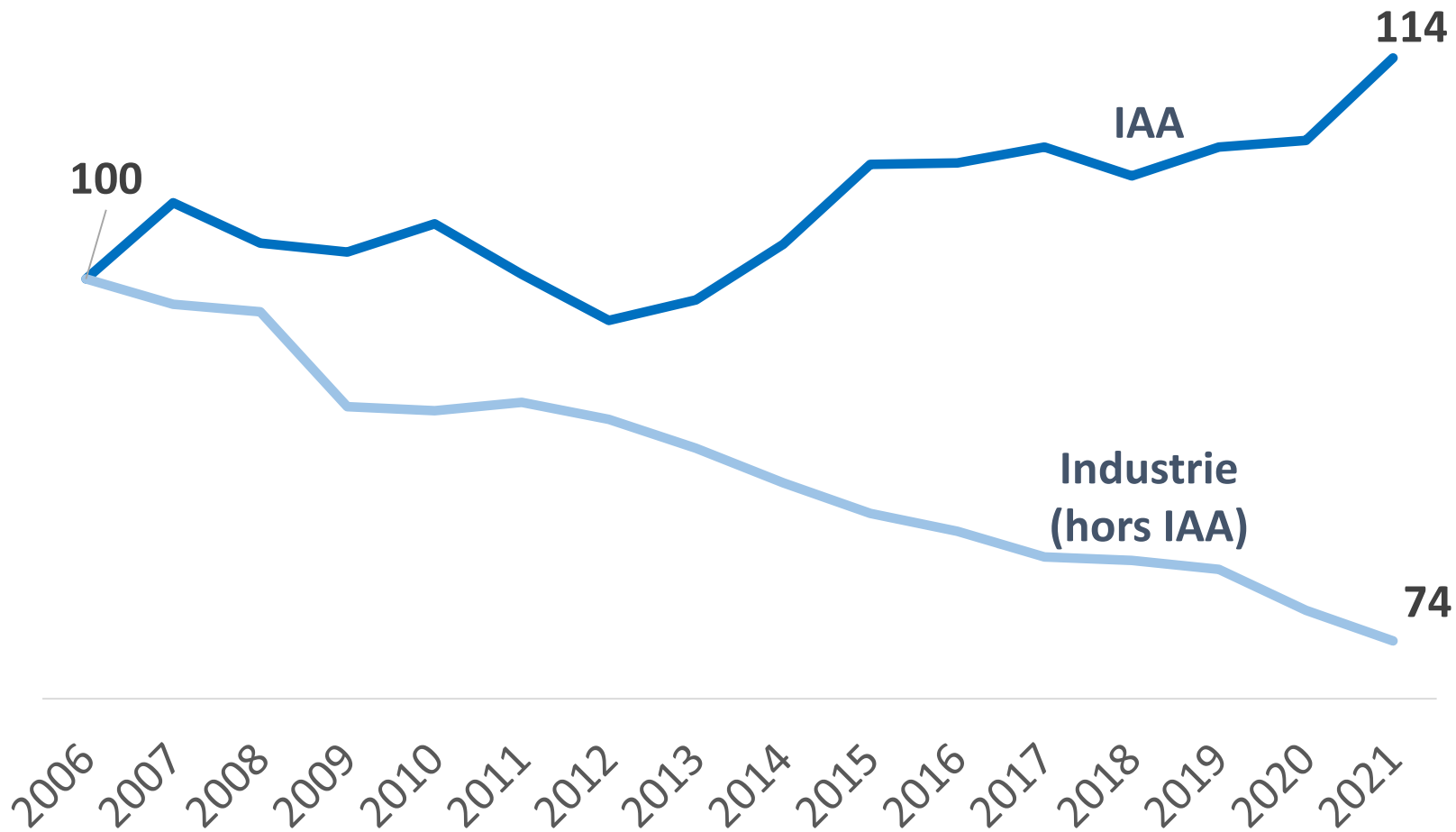


 Approvisionnement local
 Forte spécificité

* La spécificité se mesure par l'intermédiaire d'un indice calculé ainsi : part de la branche N dans le total des emplois du périmètre / part de la branche N dans le total des emplois de la région. Un indice supérieur à 1 est signe d'une spécificité du périmètre dans l'activité concernée.

Une progression quasi constante depuis de nombreuses années

Evolution de l'emploi salarié en Loir-et-Cher

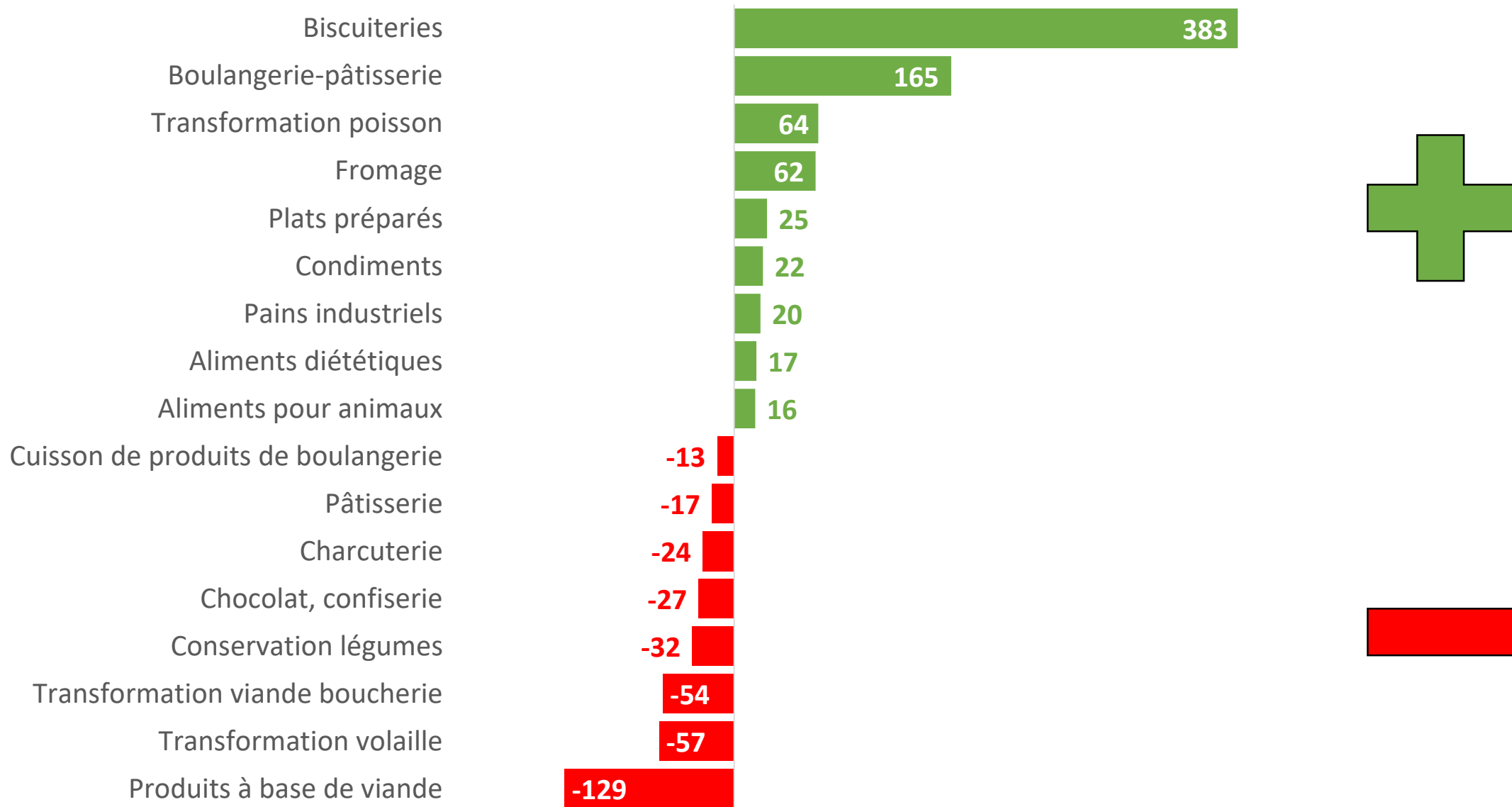


400 emplois salariés supplémentaires en 15 ans, soit + 14 %

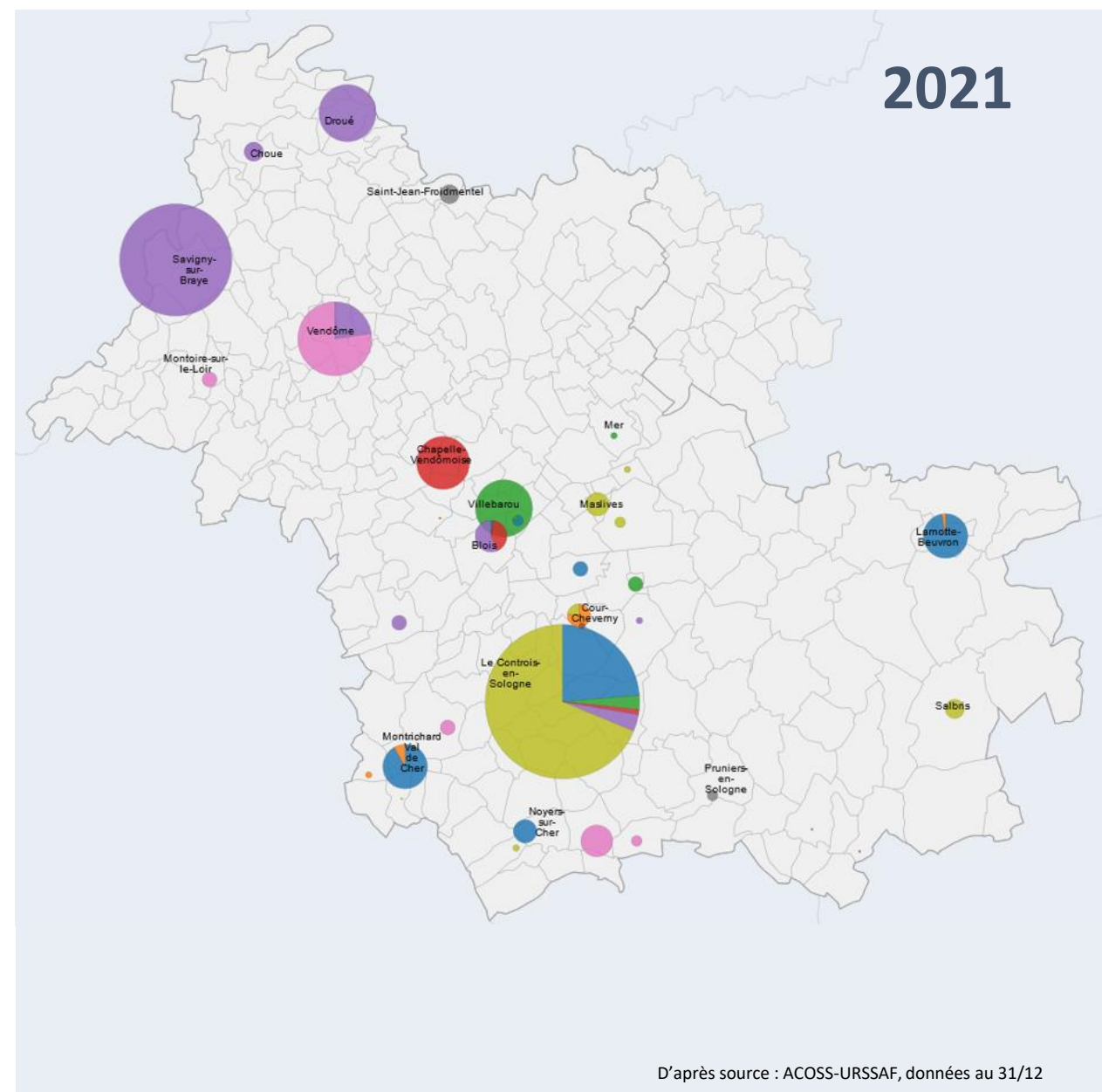
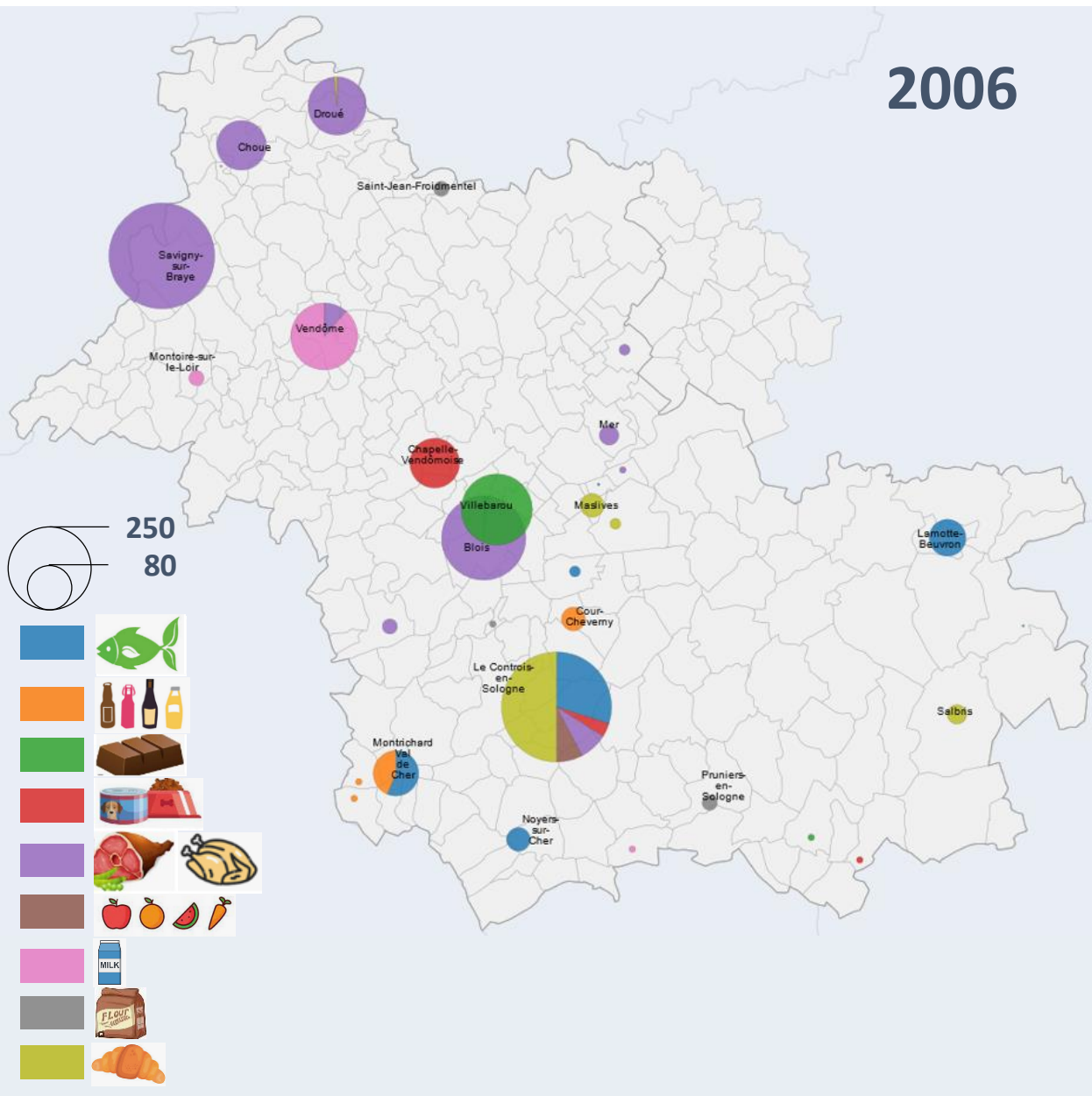
**Centre-Val de Loire (hors 41) :
- 1 000 emplois,
- 7 %**

Des évolutions contrastées selon les secteurs

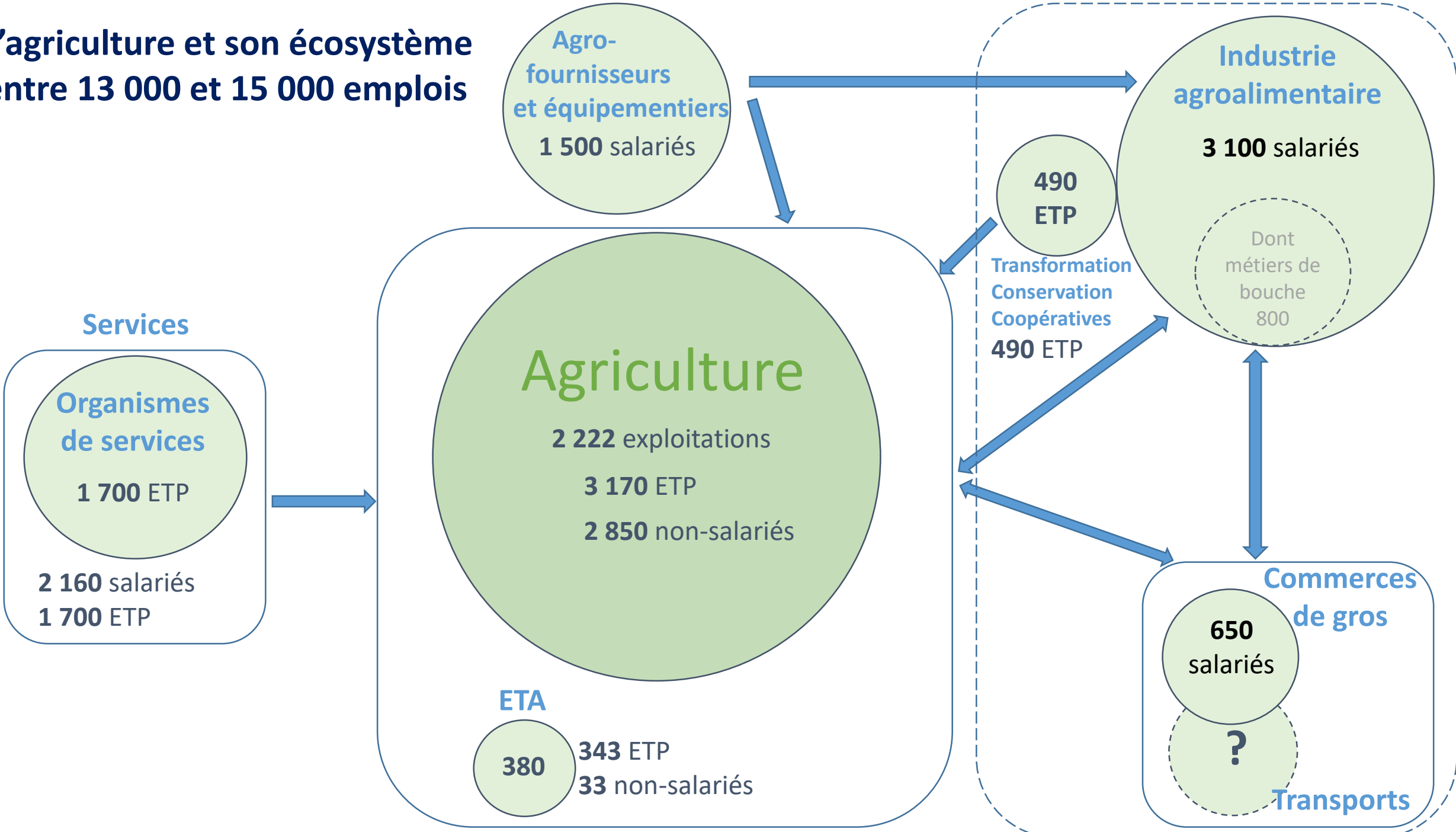
Evolution des effectifs salariés privés (hors agriculture) des principaux secteurs industriels alimentaires entre 2006 et 2021



Evolution des principaux pôles des industries alimentaires



L'agriculture et son écosystème entre 13 000 et 15 000 emplois



L'agriculture et son éco-système en Loir-cher



13 Mars 2023

