



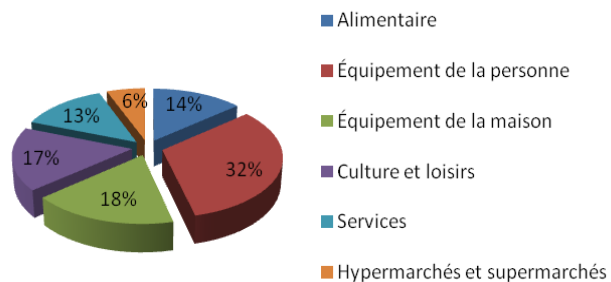
La Chambre de Commerce et d'Industrie de Loir-et-Cher suit l'évolution de l'activité des commerces sur les agglomérations de Blois, Vendôme et Romorantin.

188 commerçants ont répondu à l'enquête du 1^{er} trimestre 2015.

75% sont employeurs pour un total de plus de 2.000 salariés.

Structure de l'échantillon

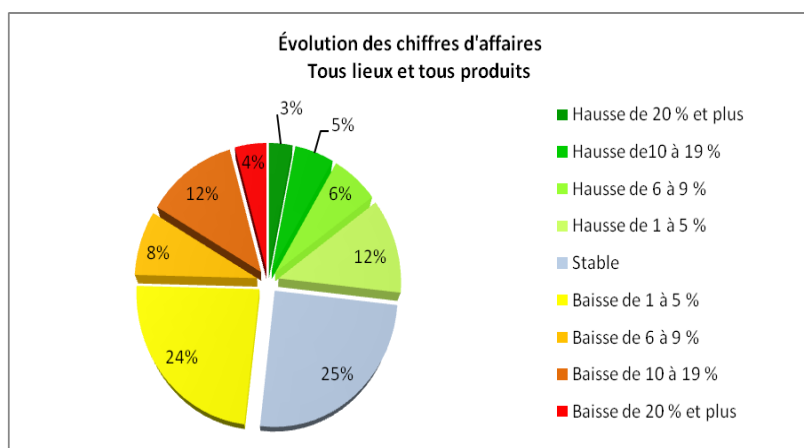
1er trimestre 2015



Indicateurs soldes d'hiver 2014

- Chiffre d'affaires : = ou ↗ 45% des commerces interrogés (-14 points par rapport à 2013)
- Fréquentation : = ou ↗ 45% des commerces interrogés (-11 points par rapport à 2013)

Evolution du chiffre d'affaires 1^{er} trimestre 2015/1^{er} trimestre 2014



51% des commerçants ont eu une activité stable ou en augmentation.

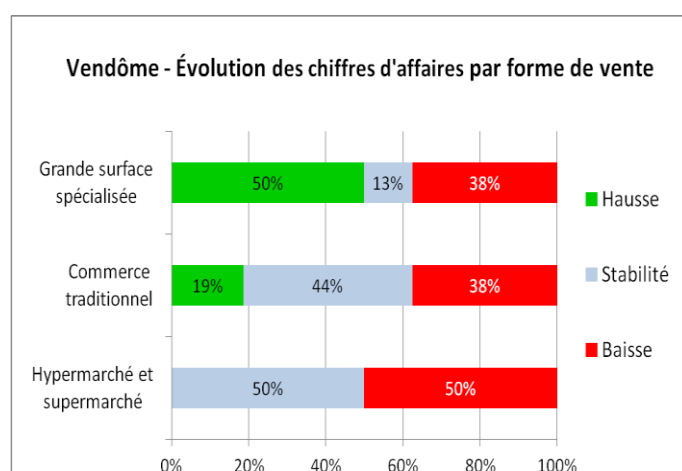
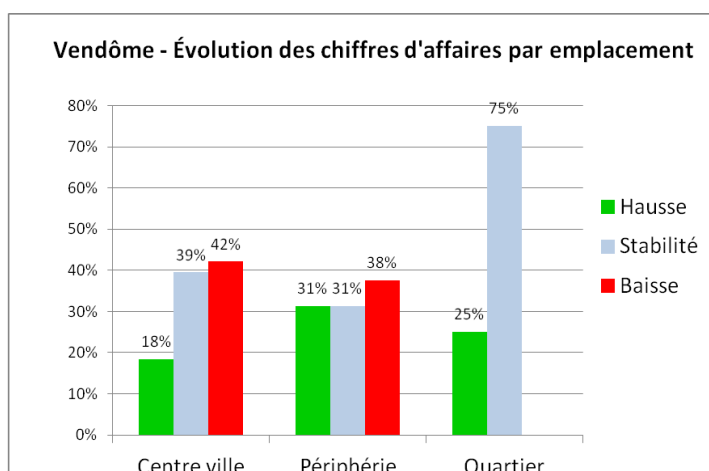
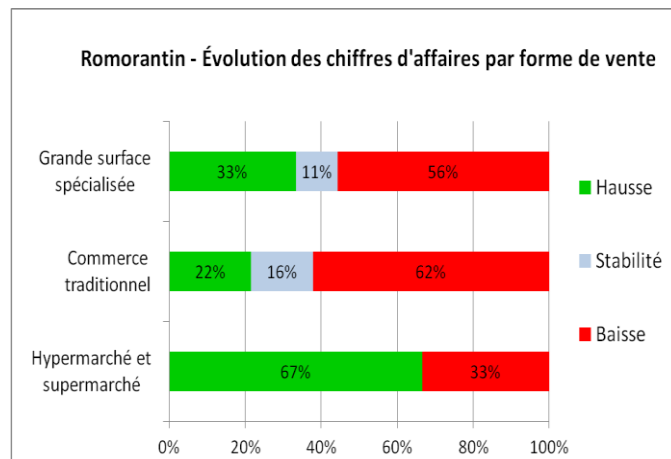
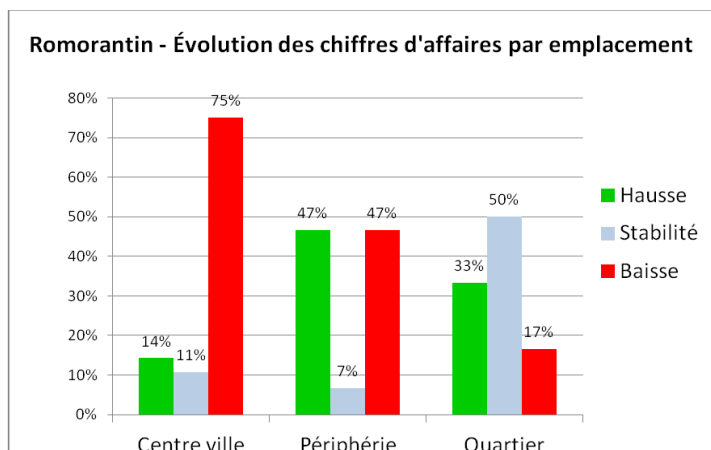
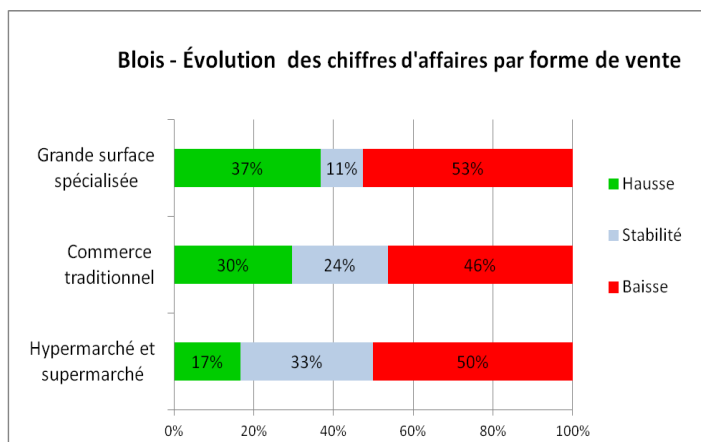
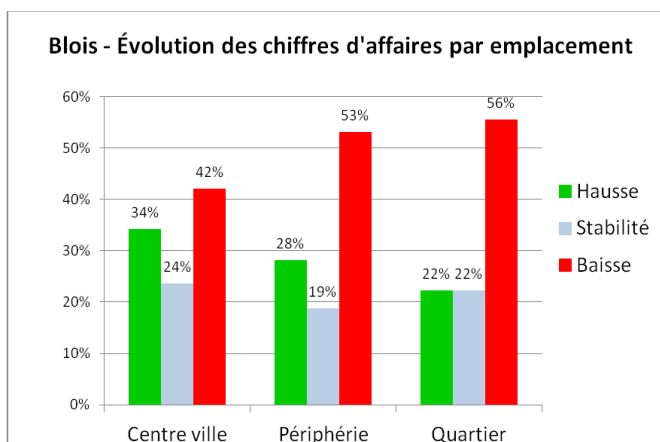


+ 5 points de chiffres d'affaires en baisse par rapport au 1^{er} trimestre 2014.

Évolution de l'activité au cours du 1^{er} trimestre 2015...

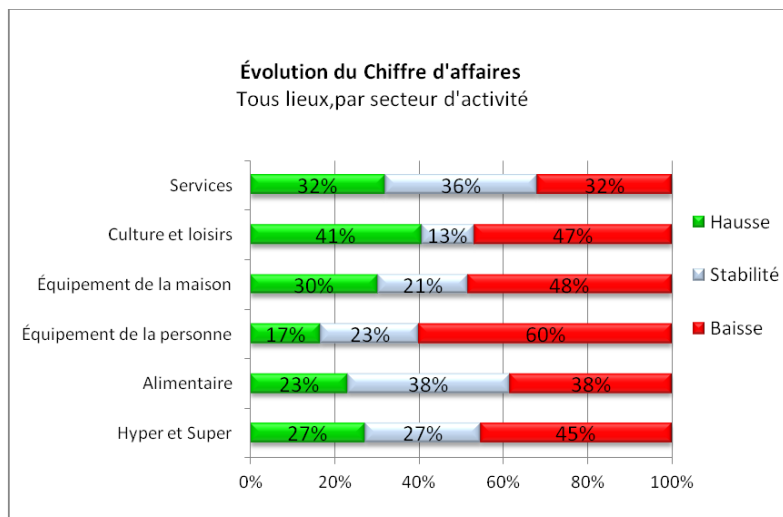
... Par emplacement

... Par forme de vente



Évolution de l'activité au cours du 1^{er} trimestre 2015...

... Sur les 3 villes



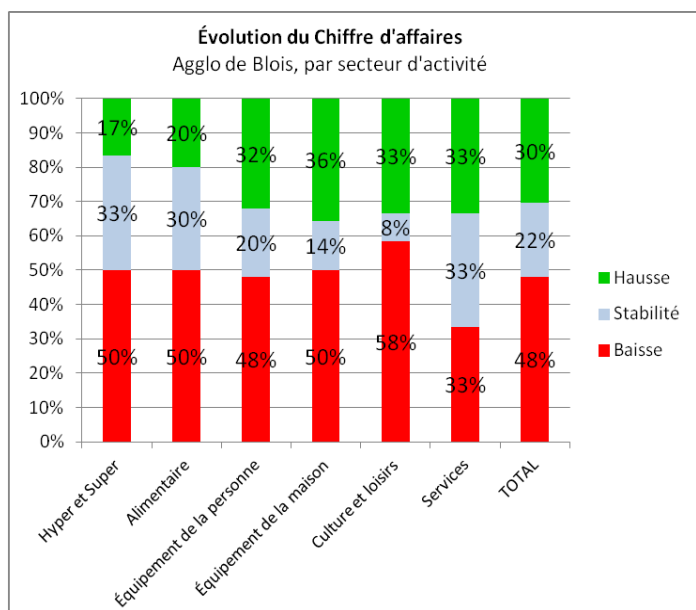
Succédant à une année 2014 difficile, le 1^{er} trimestre 2015 est encore marqué par une forte proportion de chiffres d'affaires en baisse dans l'équipement de la personne : 60% des répondants.



C'est dans les services et l'alimentaire que l'activité a été la plus dynamique au 1^{er} trimestre de cette année 2015.

... Par territoire

Sur l'agglomération de Blois :



Le secteur Culture et loisirs est proportionnellement le plus impacté par des baisses de chiffre d'affaires par rapport à l'ensemble des activités.



66% des entreprises de services ont eu une activité stable ou augmentation.

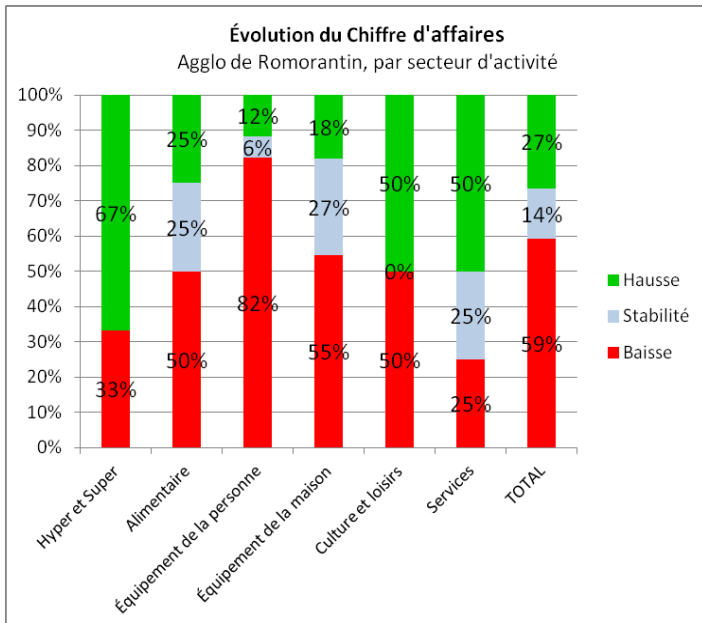
Sur l'agglomération de Romorantin :



Après deux années de conjoncture difficile, le 1^{er} trimestre 2015 est encore critique pour les commerces en **équipement de la personne** : 82% en baisse.



L'embellie constatée en 2014 chez les **prestataires de services** se confirme au 1^{er} trimestre 2015 ; 25% des commerçants maintiennent leur activité et 50% progressent par rapport au 1^{er} trimestre 2014.



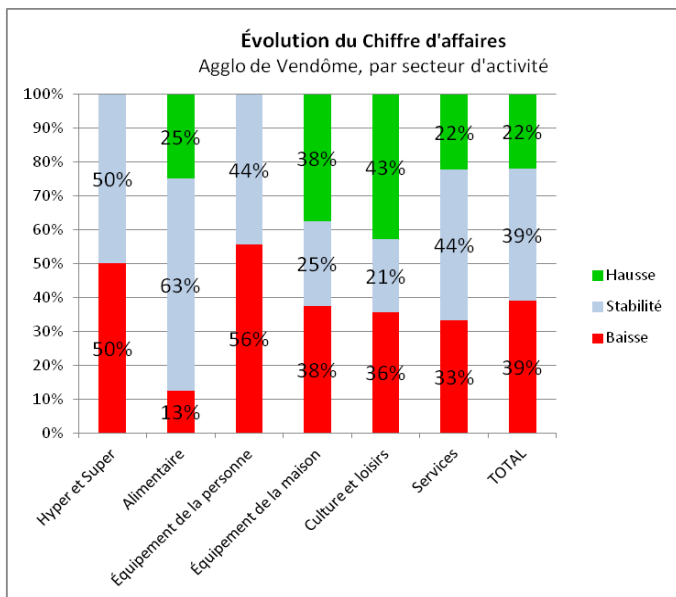
Sur l'agglomération de Vendôme :



Les professionnels de l'équipement de la personne sont, en proportion, les plus nombreux à avoir connu un chiffre d'affaires en baisse ; par ailleurs aucun ne dit avoir progressé.



Succédant à une année 2014 positive (78% de chiffres d'affaires en hausse ou stables), l'alimentaire poursuit cette tendance au 1^{er} trimestre 2015.



Pour les 6 prochains mois, avis des professionnels sur l'évolution de leur activité

