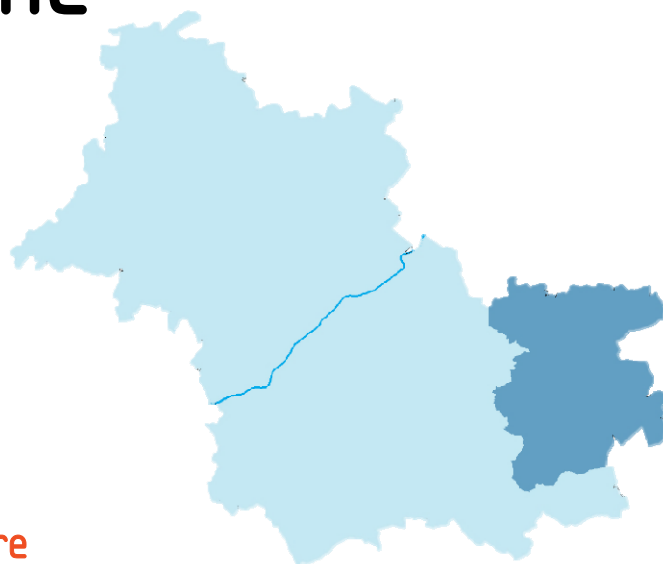




Portrait chiffré du canton de La Sologne



Les fiches de l'Observatoire
Mai 2021 #160-13

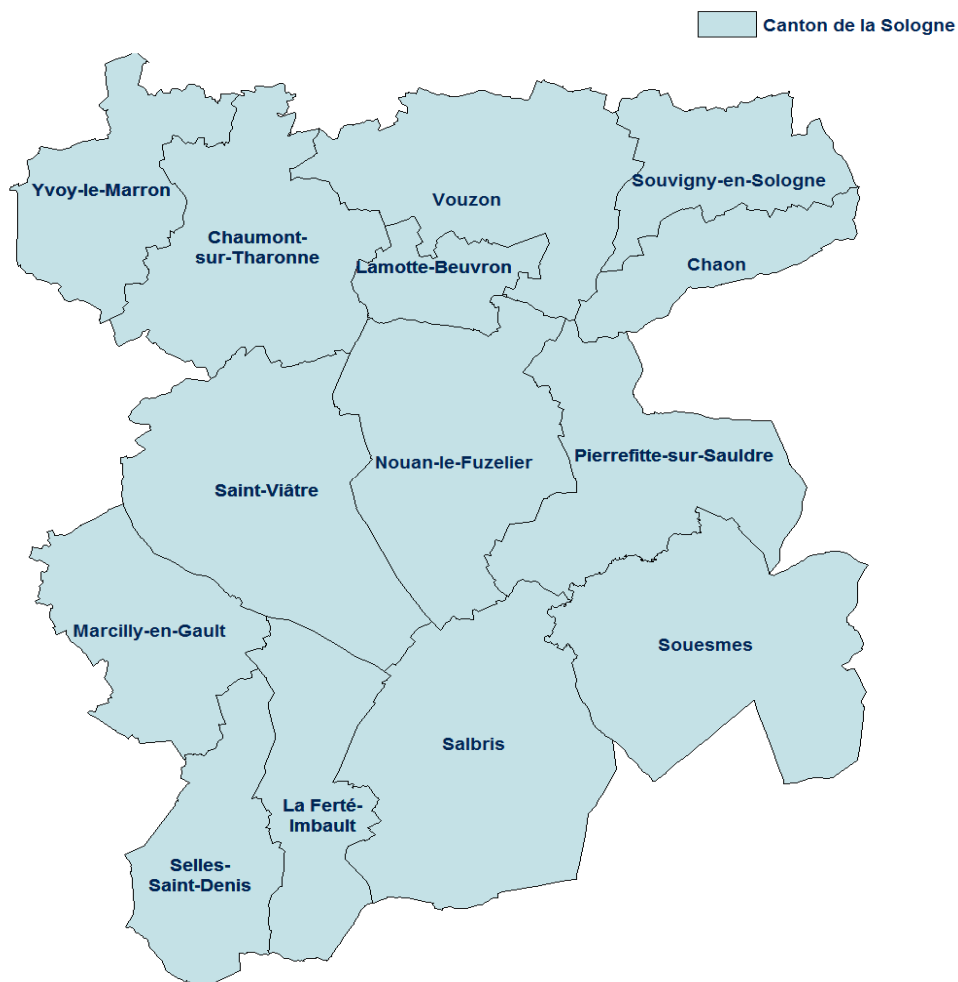


OBSERVATOIRE
DE L'ÉCONOMIE
ET DES TERRITOIRES



Le Canton de La Sologne

14 communes



> Bureau centralisateur	Salbris
> Superficie	933 km ²
> Densité	24,2 habitants au km ²
> Arrondissement(s)	Romorantin-Lanthenay
> Intercommunalités	3 EPCI : CC Cœur de Sologne, CC de la Sologne des Etangs, CC de la Sologne des Rivières 1 PAYS : Pays de Grande Sologne

GLOSSAIRE

EPCI	Établissement public de coopération intercommunale
CC	Communauté de communes
CA	Communauté d'agglomération
PETR	Pôle d'équilibre territorial et rural

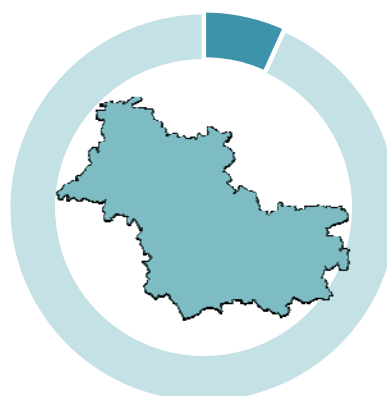
Démographie

Communes	Population 2012	Population 2017	Taux de variation annuel moyen (%)
Chaon	467	459	- 0,34
Chaumont-sur-Tharonne	1 111	1 074	- 0,68
Ferté-Imbault	986	975	- 0,22
Lamotte-Beuvron	4 782	4 724	- 0,24
Marcilly-en-Gault	761	735	- 0,69
Nouan-le-Fuzelier	2 362	2 326	- 0,31
Pierrefitte-sur-Sauldre	841	789	- 1,27
Saint-Viâtre	1 273	1 196	- 1,24
Salbris	5 621	5 166	- 1,67
Selles-Saint-Denis	1 254	1 337	+ 1,29
Souesmes	1 120	1 059	- 1,11
Souvigny-en-Sologne	499	524	+ 0,98
Vouzon	1 500	1 483	- 0,23
Yvoy-le-Marron	607	728	+ 3,70
Total	23 184	22 575	- 0,53
<i>Total Loir-et-Cher</i>	331 656	331 915	+ 0,02

Source : INSEE RP 2012 et 2017 - exploitation principale

22 575 habitants en 2017

6,8 % de la population du Loir-et-Cher



Source : INSEE RP 2017 - exploitation principale



-0,53 %

Taux de variation annuel moyen de la population entre 2012 et 2017.

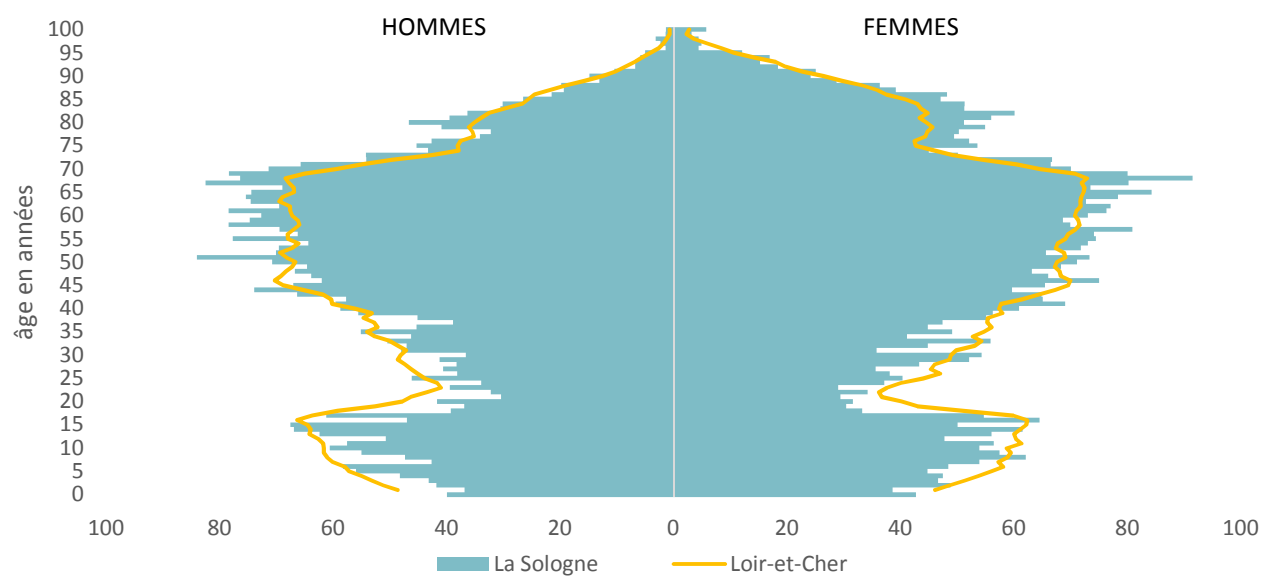


Loir-et-Cher

+ 0,02 %

Source : INSEE RP 2012 et 2017 - exploitation principale

Structure par âge en 2017*



*pour 10 000 habitants

Source : INSEE RP 2017 - exploitation principale

Population par tranche d'âges en 2017

	La Sologne	%	Loir-et-Cher	%
Population	22 575		331 915	
0-14 ans	3 463	15,3	57 060	17,2
15-29 ans	2 795	12,4	47 996	14,5
30-44 ans	3 587	15,9	55 818	16,8
45-59 ans	4 765	21,1	68 187	20,5
60-74 ans	4 798	21,3	62 559	18,8
75 ans et plus	3 166	14	40 296	12,1

Source : INSEE RP 2017 - exploitation principale



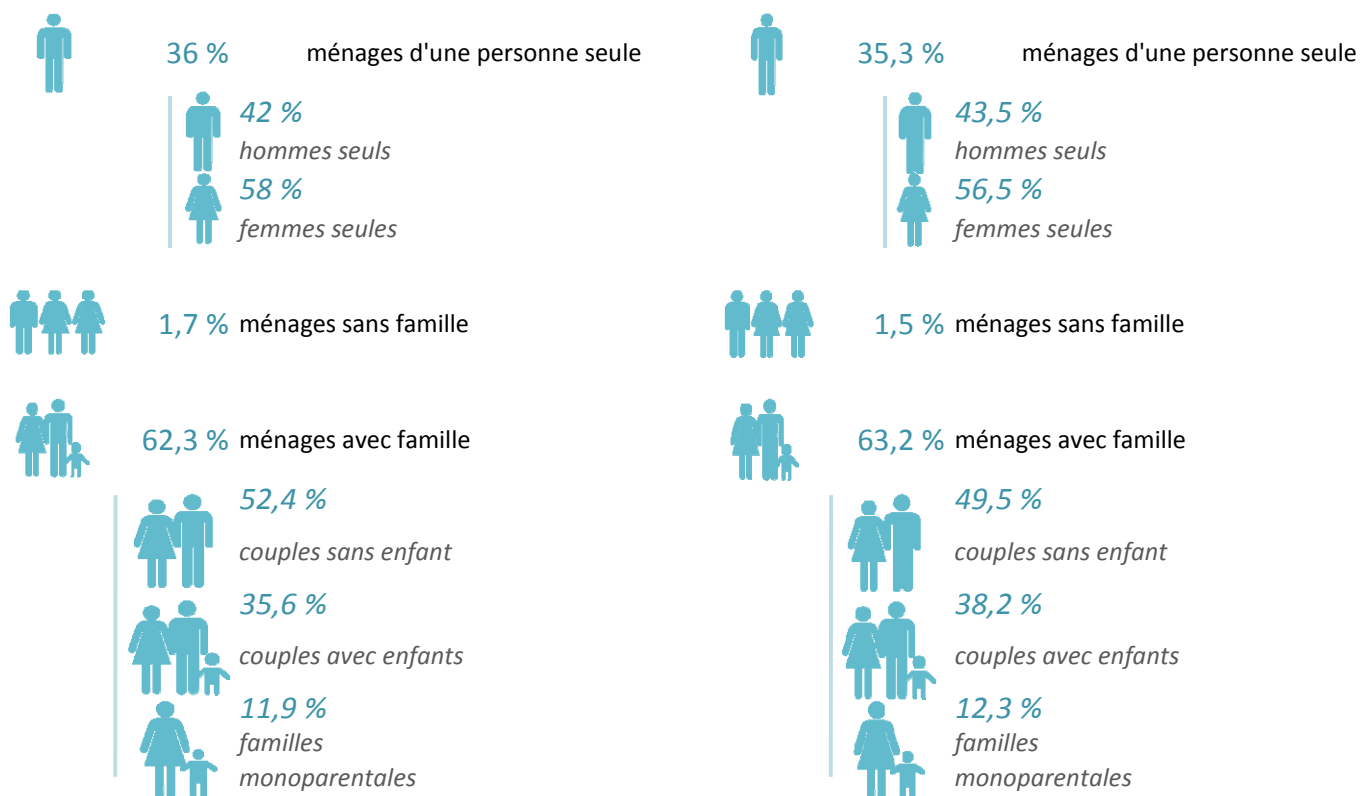
10 410 ménages en 2017

Source : INSEE RP 2017 - exploitation principale

La composition des ménages en 2017

La Sologne

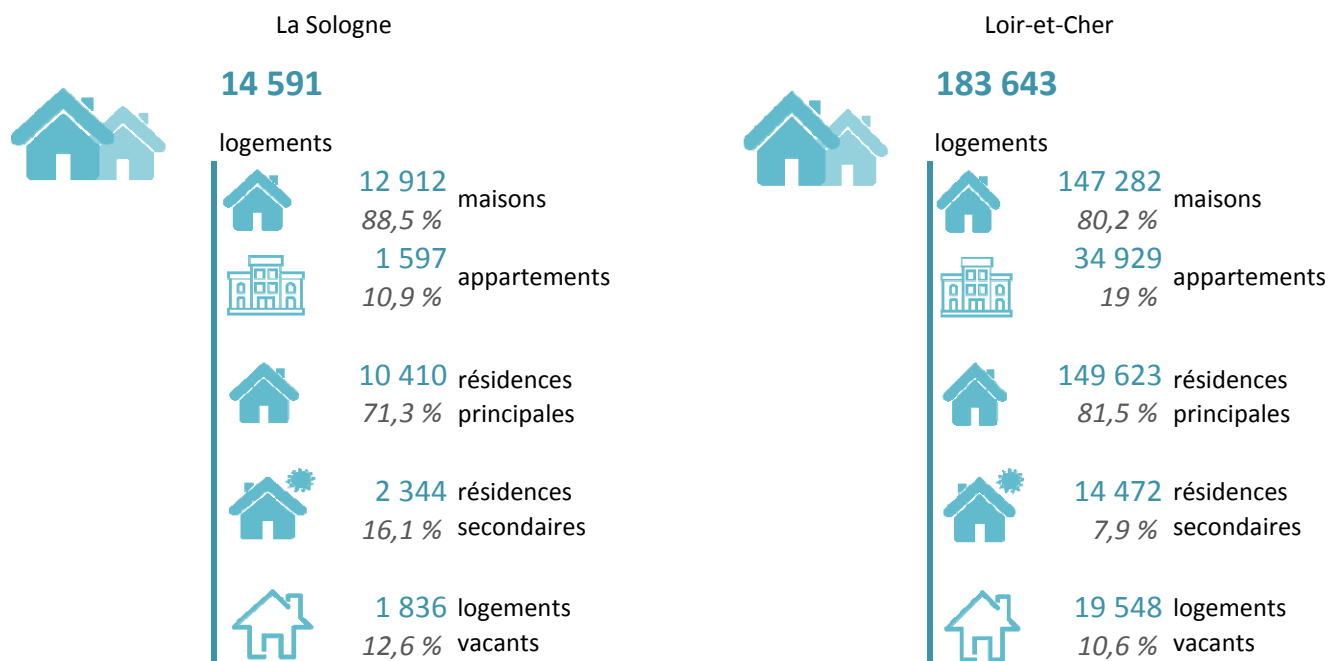
Loir-et-Cher



Source : INSEE RP 2017 - exploitation complémentaire

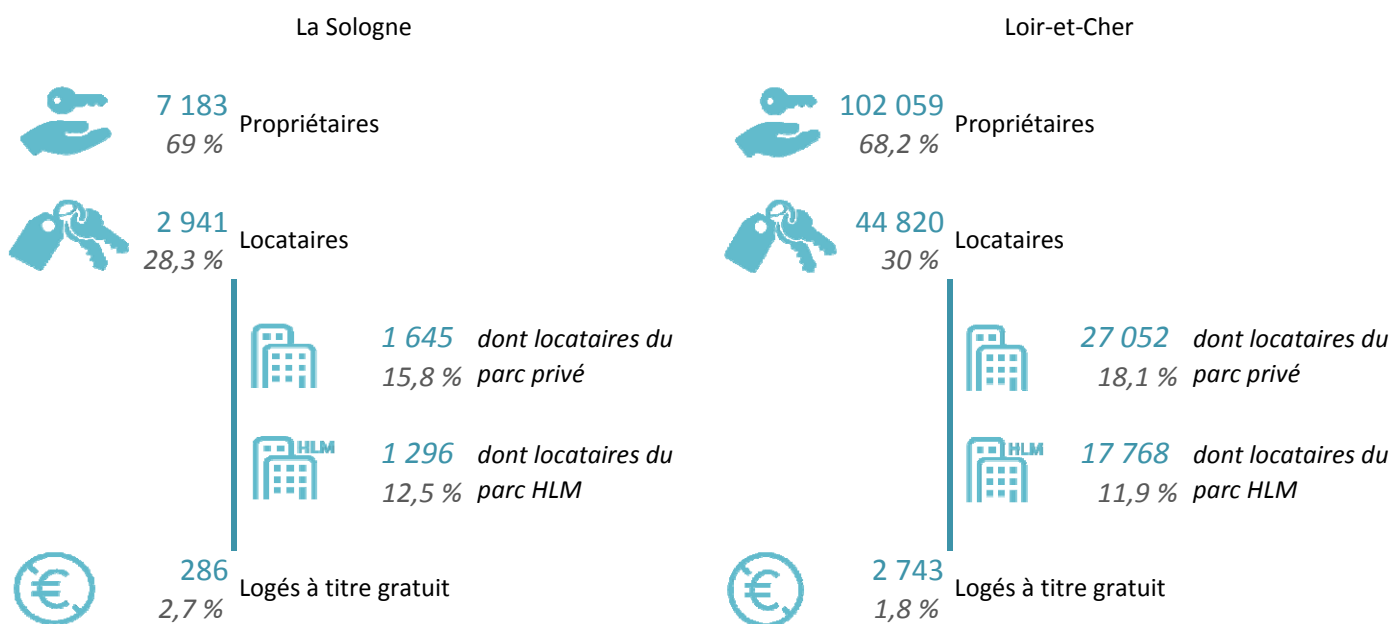
Habitat - Logement

La structure du parc de logements en 2017



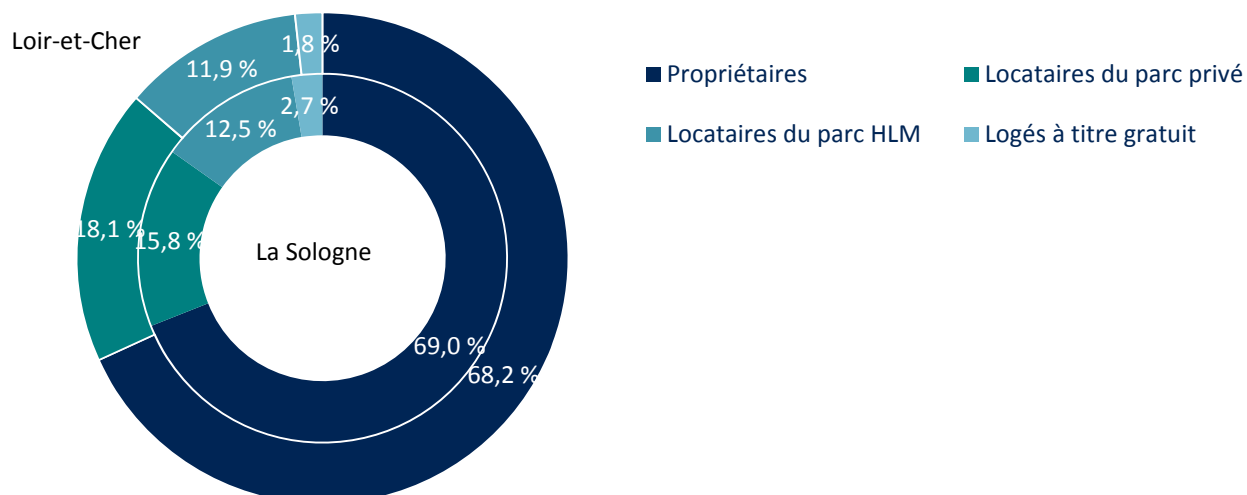
Source : INSEE RP 2017 - exploitation principale

Statut d'occupation des résidences principales en 2017



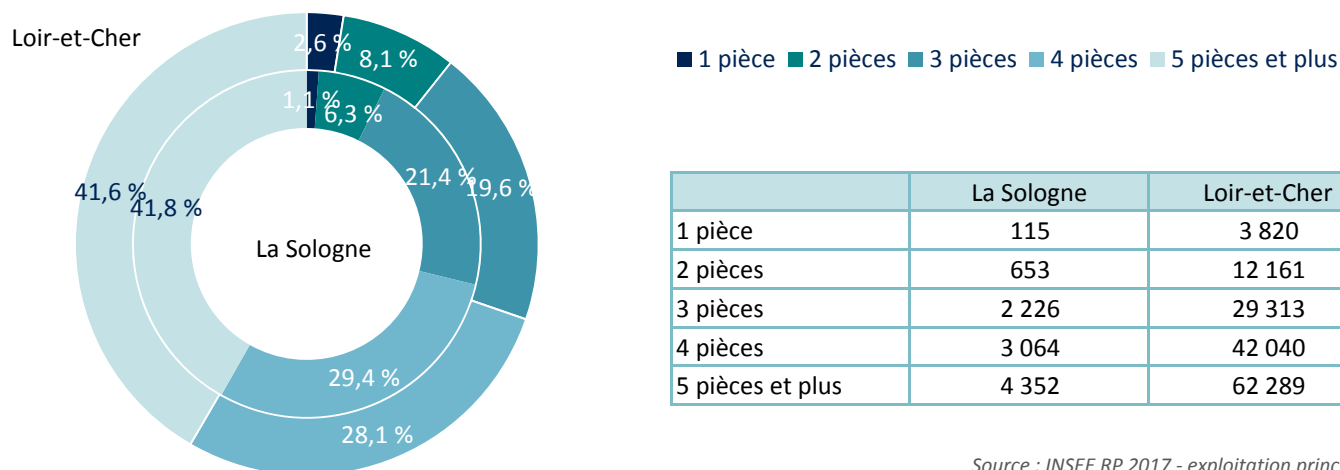
Source : INSEE RP 2017 - exploitation principale

Statut d'occupation des résidences principales en 2017



Source : INSEE RP 2017 - exploitation principale

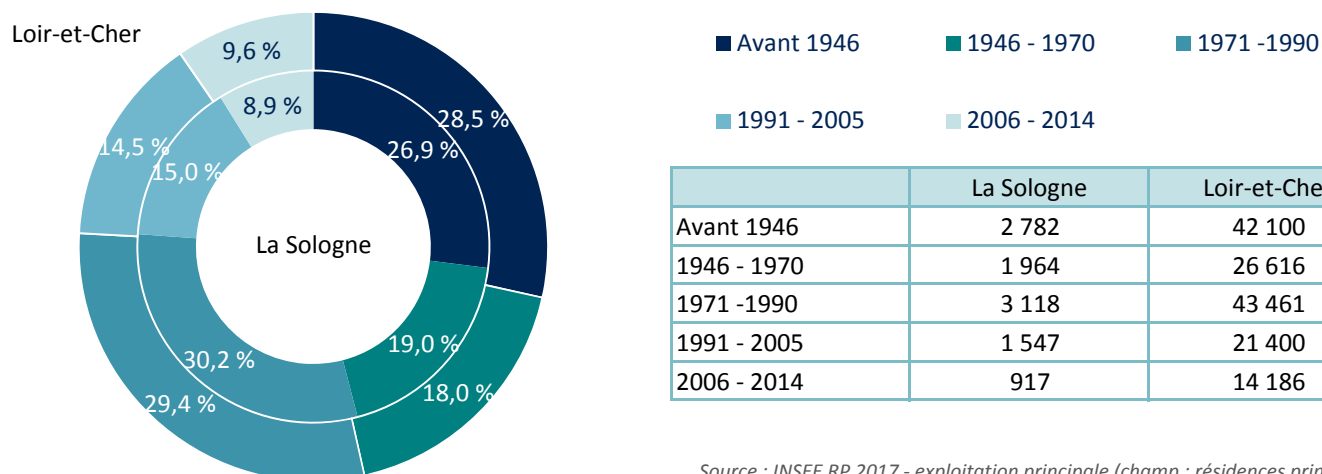
Taille des résidences principales en 2017



	La Sologne	Loir-et-Cher
1 pièce	115	3 820
2 pièces	653	12 161
3 pièces	2 226	29 313
4 pièces	3 064	42 040
5 pièces et plus	4 352	62 289

Source : INSEE RP 2017 - exploitation principale

Date de construction des résidences principales en 2017



	La Sologne	Loir-et-Cher
Avant 1946	2 782	42 100
1946 - 1970	1 964	26 616
1971 - 1990	3 118	43 461
1991 - 2005	1 547	21 400
2006 - 2014	917	14 186

Source : INSEE RP 2017 - exploitation principale (champ : résidences principales construites avant 2015)

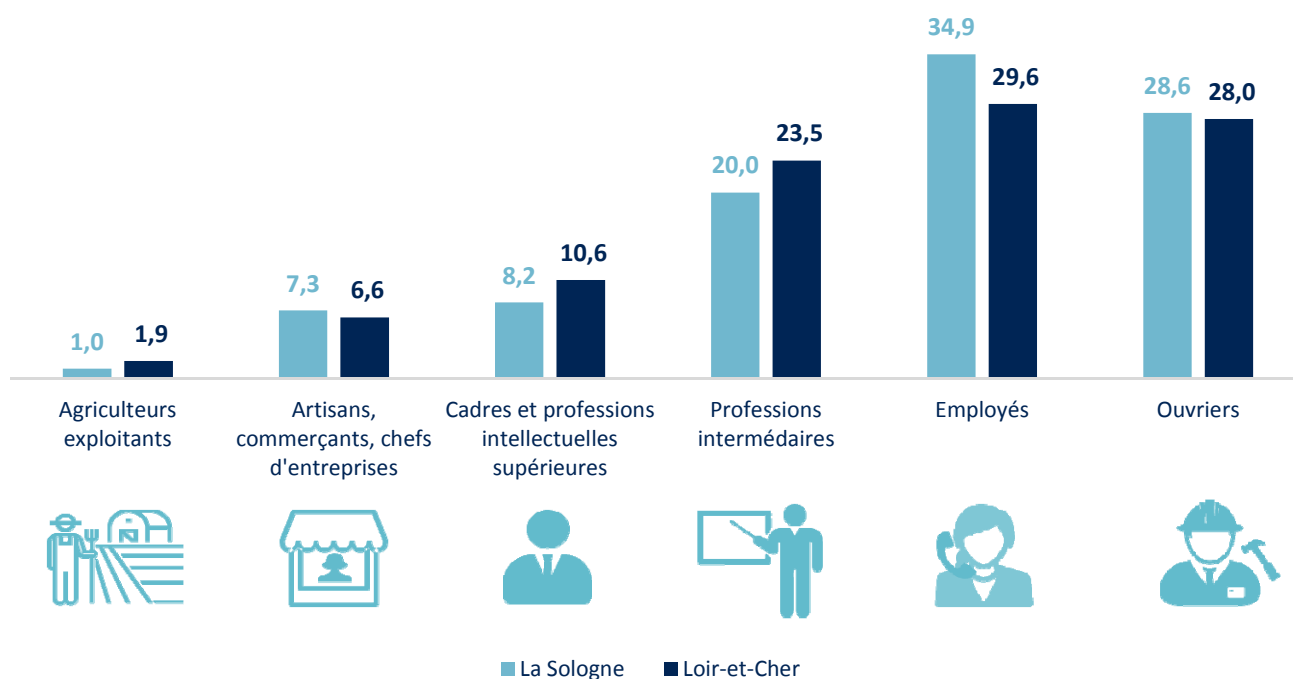
La population active

Répartition de la population des 15-64 ans en 2017

	La Sologne	%	Loir-et-Cher	%
Population de 15 à 64 ans	12 836		195 179	
Actifs	9 728	75,8	146 202	74,9
Actifs occupés	8 567	66,7	128 330	65,7
Inactifs	3 108	24,2	48 977	25,1
Élèves, étudiants, stagiaires non rémunérés	909	7,1	16 189	8,3
Retraités, préretraités	1 249	9,7	17 758	9,1
Autres inactifs	951	7,4	15 030	7,7

Source : INSEE RP 2017 - exploitation principale

Les catégories socio-professionnelles des actifs de 15 à 64 ans en 2017 (en %)

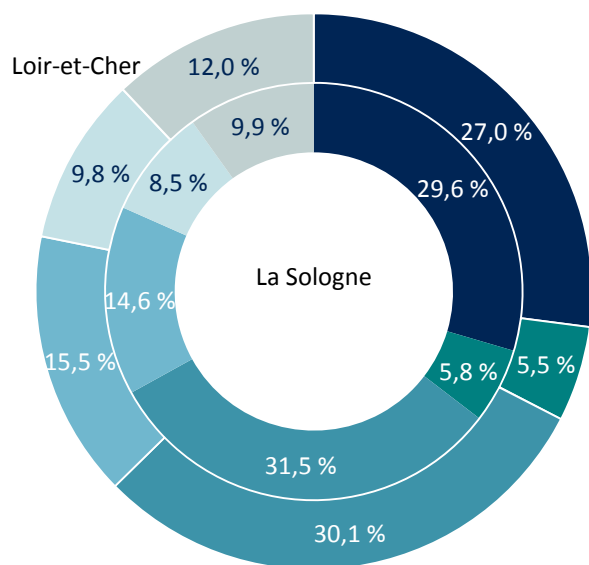


Source : INSEE RP 2017 - exploitation complémentaire

	La Sologne	Loir-et-Cher
Agriculteurs exploitants	100	2 717
Artisans, commerçants, chefs d'entreprises	705	9 526
Cadres et professions intellectuelles supérieures	789	15 366
Professions intermédiaires	1 935	34 076
Employés	3 372	42 923
Ouvriers	2 765	40 584

Source : INSEE RP 2017 - exploitation complémentaire

Niveau de formation de la population non scolarisée de plus de 15 ans (diplôme le plus élevé) en 2017



- Sans diplôme ou CEP
- BEPC
- CAP ou BEP
- BAC
- Enseignement supérieur court
- Enseignement supérieur long

	La Sologne	Loir-et-Cher
Sans diplôme ou CEP	5 273	68 418
BEPC	1 037	14 021
CAP ou BEP	5 619	76 108
BAC	2 610	39 227
Enseignement supérieur court	1 519	24 733
Enseignement supérieur long	1 761	30 462

Source : INSEE RP 2017 - exploitation principale

Indicateur de chômage¹ au 31/12/2020 (en %)



Indicateur de chômage :

16,0

18 pour le Loir-et-Cher

¹L'indicateur de chômage mesure la part des demandeurs d'emploi de cat. A,B et C (ici au 31/12/20) dans le total de la population active âgée de 15 à 64 ans en 2017.

Sources : Pôle Emploi au 31/12/2020 et INSEE RP 2017

Taux de chômage de la zone d'emploi au 31/12/2020 (en %)

Le canton de La Sologne appartient à la zone d'emploi de Romorantin-Lanthenay.

Zone d'emploi de Romorantin-Lanthenay



6,7

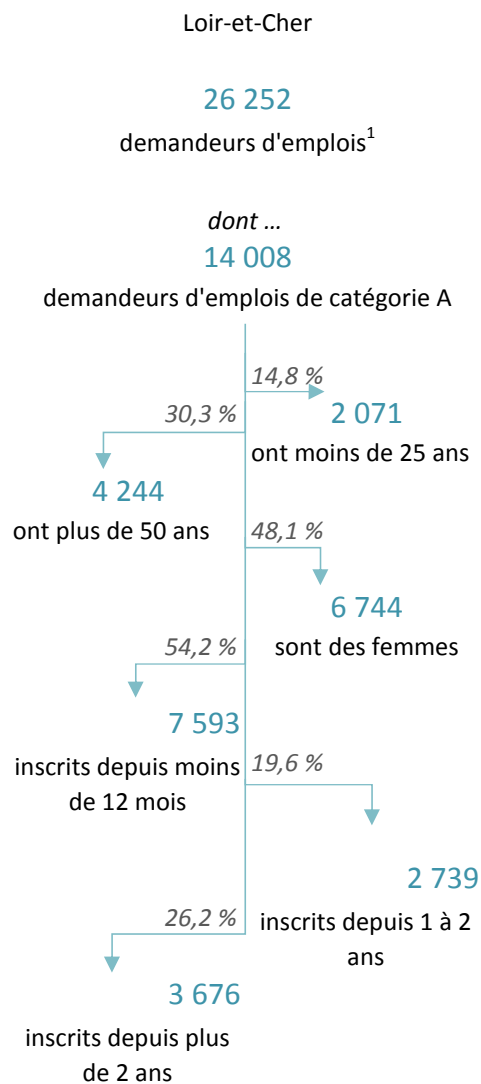
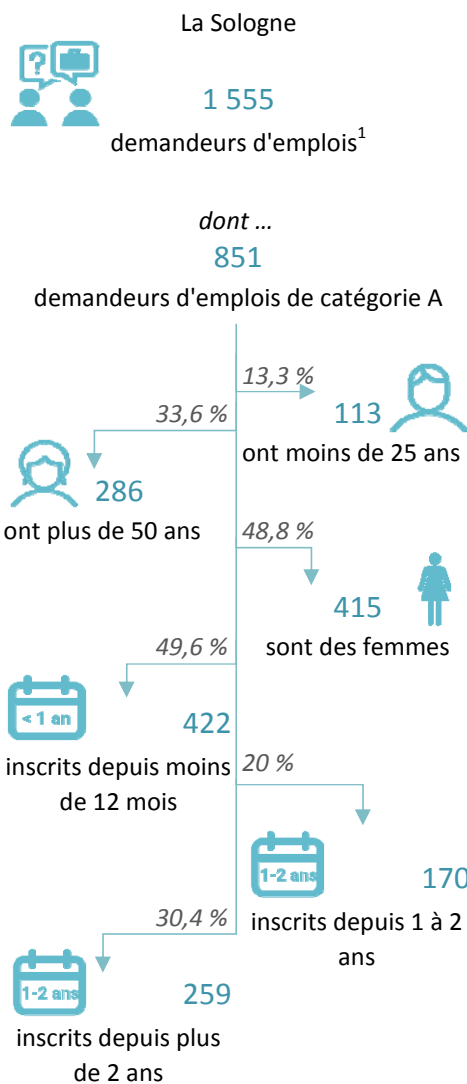
Loir-et-Cher



6,2

Sources : Pôle Emploi au 31/12/2020

Demandeurs d'emplois au 31/12/2020



¹ catégories A, B et C

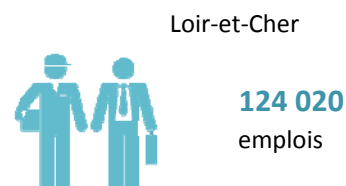
Source : Pôle Emploi - DEFM au 31/12/2020

Définitions

Cat. A	Personne sans emploi, tenue d'accomplir des actes positifs de recherche d'emploi quel que soit le type de contrat (CDI, CDD, à temps plein, à temps partiel, temporaire ou saisonnier)
Cat. B	Personne ayant exercé une activité réduite de 78 heures maximum par mois, tenue d'accomplir des actes positifs de recherche d'emploi
Cat. C	Personne ayant exercé une activité réduite de plus de 78 heures par mois, tenue d'accomplir des actes positifs de recherche d'emploi

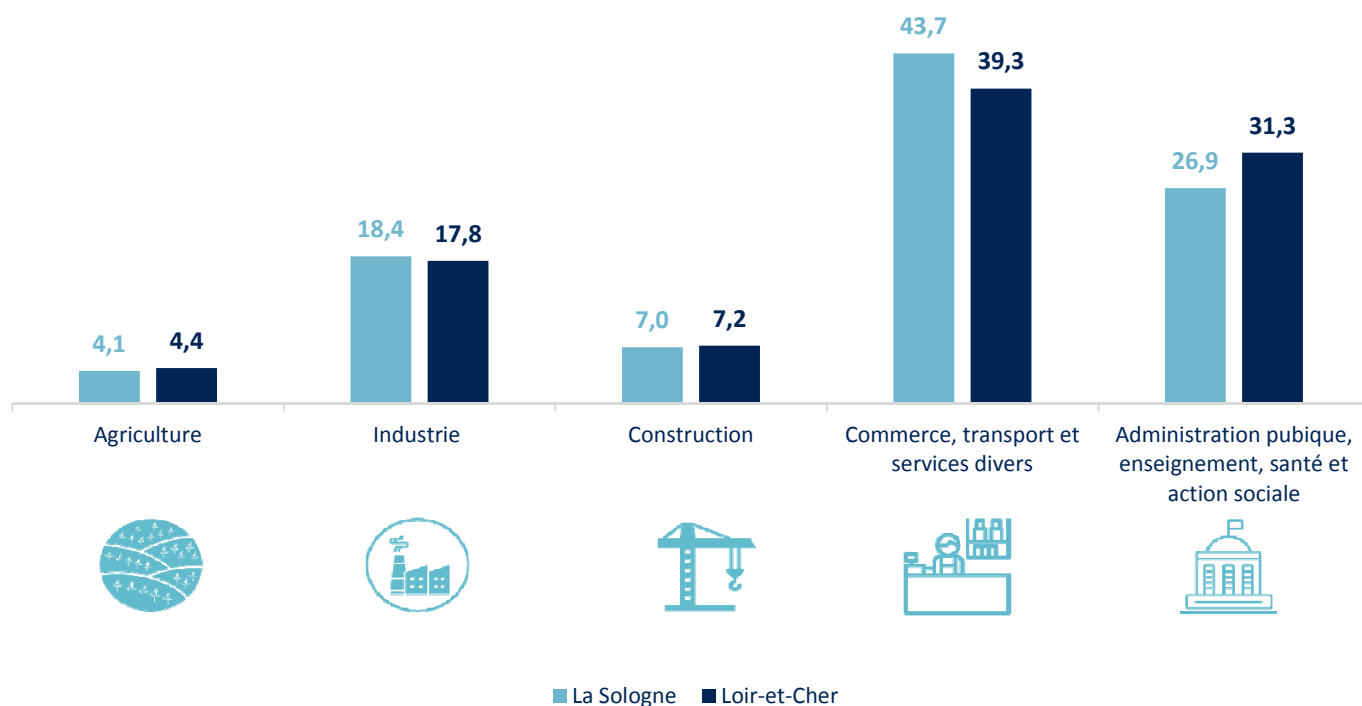
L'activité économique

Nombre d'emplois en 2017



Source : INSEE RP 2017 - exploitation principale

Répartition des emplois par secteur d'activité en 2017 (en %)



Source : INSEE RP 2017 - exploitation complémentaire

Répartition des emplois par secteur d'activité en 2017

	La Sologne	Loir-et-Cher
Agriculture	293	5 500
Industrie	1 322	22 121
Construction	506	8 967
Commerce, transport et services divers	3 143	48 809
Administration publique, enseignement, santé et action sociale	1 933	38 872

Source : INSEE RP 2017 - exploitation complémentaire

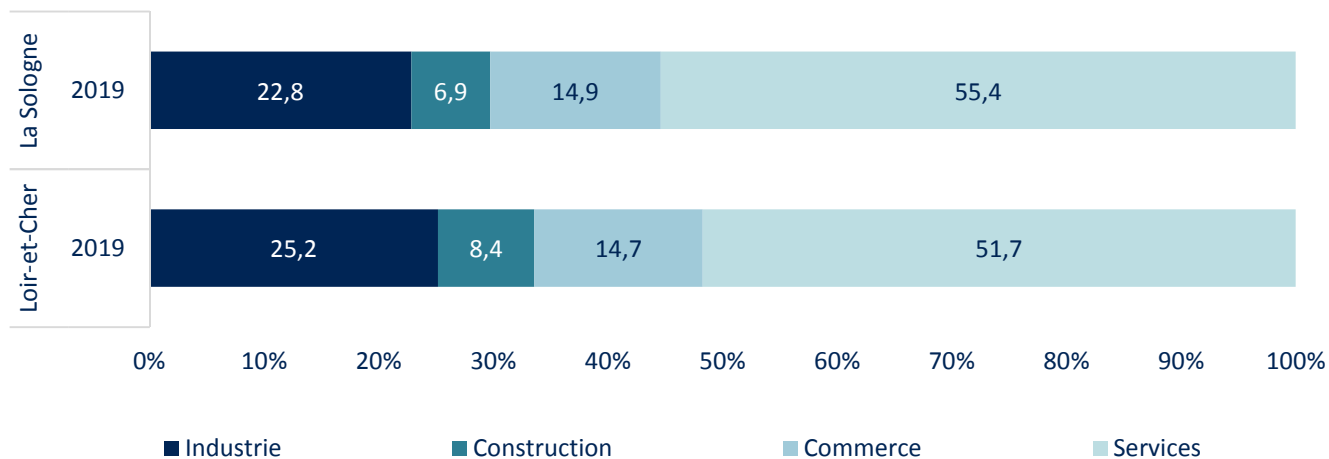


Zoom sur l'emploi salarié privé (hors agriculture)






Emplois salariés privé par grand secteur en 2019

	La Sologne	Loir-et-Cher
Emplois salariés privés en 2019	4 501	77 452
Industrie	1 028	19 493
Construction	310	6 516
Commerce	670	11 382
Services	2 493	40 061

Répartition de l'emploi salarié privé par grand secteur en 2019 (en %)



Évolution de l'emploi salarié privé par grand secteur entre 2017 et 2019

La Sologne	+ 1,2 % + 12 emplois	-4,6 % -15 emplois	-1,5 % -10 emplois	-1 % -25 emplois	-0,8 % -38 emplois
Loir-et-Cher	-1,2 % -227 emplois	+ 4 % + 252 emplois	+ 0,6 % + 64 emplois	+ 0,6 % + 258 emplois	+ 0,5 % + 347 emplois
	 industrie	 construction	 commerce	 services	 total

Source : URSSAF



Zoom sur l'emploi relevant du régime agricole



Nombre d'exploitations agricoles en 2019

La Sologne

87

exploitations

-20 exploitations depuis 2016

Loir-et-Cher

2 611

exploitations

-204 exploitations depuis 2016

Source : MSA



Surface agricole utilisée (SAU) en 2018

	La Sologne	Loir-et-Cher
SAU (en ha)	6 941	285 346
SAU moyenne (en ha)	74	106
Part de la SAU dans le total du territoire (en %)	7,4	44,4

Source : MSA



Effectifs salariés et non-salariés des exploitations agricoles en 2018

	La Sologne	Loir-et-Cher
Non-salariés	102	3 104
Salariés	185	8 603

Source : MSA



Nombre d'entreprises agricoles (hors exploit. agri.) en 2019

La Sologne

156

entreprises

-20 entreprises depuis 2016

Loir-et-Cher

999

entreprises

-204 entreprises depuis 2016

Source : MSA



Effectifs salariés et non-salariés des entreprises agricoles (hors exploit. agri.) en 2018

	La Sologne	Loir-et-Cher
Non-salariés	37	312
Salariés	624	6 784

Source : MSA

Hébergements touristiques en 2020

La Sologne



16 hôtels

253 chambres dans hôtels



3 campings

810 emplacements de camping



3 villages vacances



1 résidence de
tourisme



auberges de
1 jeunesse - centres
sportifs

*91 lits dans auberges de jeunesse - centres
sportifs*

Loir-et-Cher



118 hôtels

3 526 chambres dans hôtels



45 campings

5 151 emplacements de camping



6 villages vacances



4 résidences de
tourisme



auberges de
5 jeunesse - centres
sportifs

*557 lits dans auberges de jeunesse -
centres sportifs*

Source : Insee – partenaires territoriaux - Capacité des communes en hébergement touristique au 1er janvier 2020 (hôtels, campings et autres hébergements collectifs)

Patrimoine culturel

Château de Moléon

Château de La Ferté-Imbault

Maison des Etangs

Maison du Braconnage

Ecomusée le Four à Pain

Source : Tourinsoft

Niveau de vie et prestations sociales

Zoom sur : les revenus, foyers fiscaux imposés et non imposés en 2018

La Sologne



13 147
foyers fiscaux

Loir-et-Cher



191 033
foyers fiscaux

Source : DGFIP 2018



Part des foyers imposés

La Sologne



Loir-et-Cher



Source : DGFIP 2018



Impôt moyen par foyer fiscal



Revenu moyen déclaré par foyer fiscal

1 152 €

La Sologne

1 290 €

Loir-et-Cher

24 833 €

La Sologne

25 366 €

Loir-et-Cher

Source : DGFIP 2018



Revenu moyen déclaré par
foyer fiscal imposé



Revenu moyen déclaré par
foyer fiscal non imposé

34 747 €

35 659 €

14 863 €

14 348 €

La Sologne

Loir-et-Cher

La Sologne

Loir-et-Cher

Source : DGFIP 2018

Prestations sociales au 31/12/2020

	La Sologne	% du Loir-et-Cher	Loir-et-Cher
Nombre de bénéficiaires de la PCH	134	6,0	2 243
Adultes bénéficiaires de la PCH	124	5,8	2 131
Enfants bénéficiaires de la PCH	10	8,9	112
Nombre de bénéficiaires de l'APA	456	7,7	5 931
Nombre de foyers allocataires du RSA	366	5,6	6 527

Sources : Conseil Départemental (Prestation de compensation du handicap (PCH) domicile et établissement, Allocation personnalisée d'autonomie (APA) à domicile avec droits ouverts au 31/12/2020)
Conseil Départemental - Déclick insertion (Revenu de solidarité active (RSA) : foyers allocataires avec droits payables au 31/12/2020 - données semi-consolidées)

Accueil chez les assistants familiaux

	La Sologne	% du Loir-et-Cher	Loir-et-Cher
Nombre d'assistants familiaux agrés	35	8,8	399
Capacité d'accueil (nb d'enfants)	84	9,0	938

Source : Conseil Départemental - au 01/01/2021

Les services à la population

Nombre de services	La Sologne	Loir-et-Cher
Police	0	3
Direction régionale des Finances publiques (trésoreries et services des impôts)	1	33
Gendarmerie	2	23
Cour d'appel (CA)	0	0
Tribunal de grande instance (TGI)	0	1
Tribunal d'instance (TI)	0	1
Conseil de prud'hommes	0	1
Tribunal de commerce	0	1
Agence Pôle Emploi	0	14
Poste (bureau, agence ou relais)	14	157
École maternelle et primaire (public et privé)	21	326
Collège (public et privé)	3	37
Lycée (public et privé)	0	26
Enseignement supérieur universitaire	0	6
Établissements et services de santé	2	52
Établissements d'hébergement pour personnes âgées	6	64
Crèches collectives ou parentales, haltes-garderies	2	38
Gare SNCF	5	34

Source : INSEE BPE 2019



Zoom sur la démographie médicale



La Sologne

1 médecin pour

1 328 habitants



Loir-et-Cher

1 médecin pour

1 366 habitants

Sources : Observatoire de l'Economie et des Territoires (2020), Insee - RP 2017

La Sologne

5 médecins sur 10

ont 55 ans ou plus

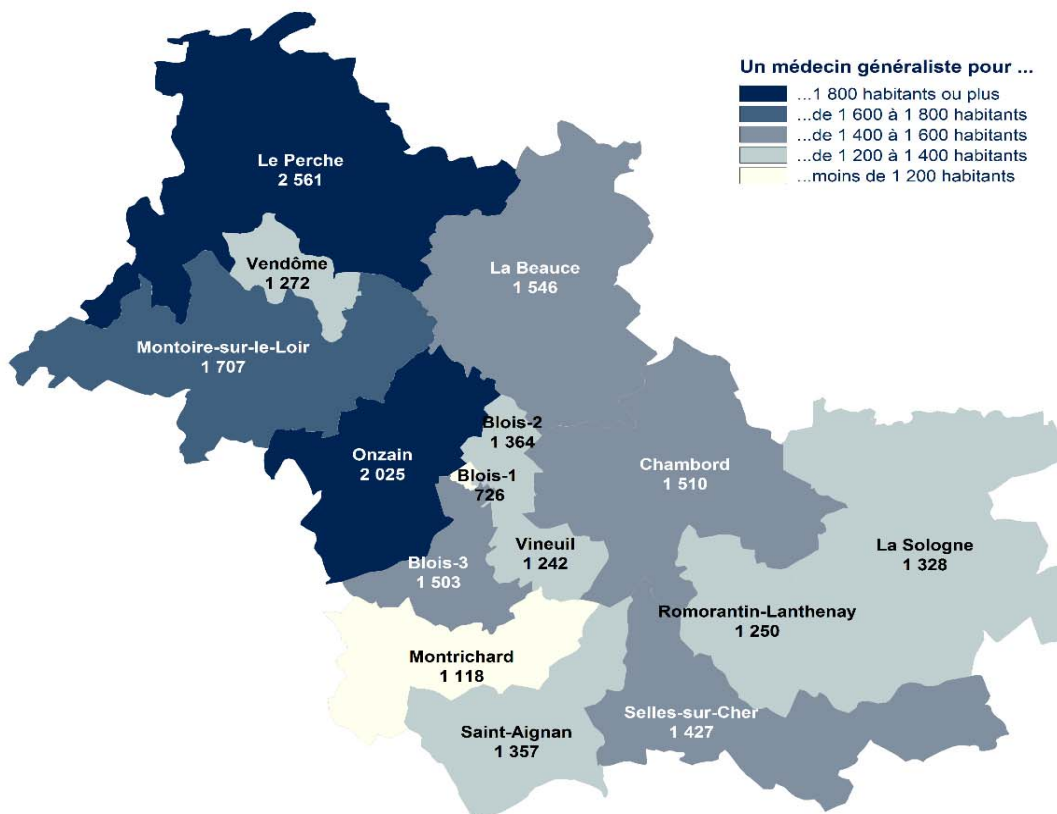
Loir-et-Cher

6 médecins sur 10

ont 55 ans ou plus

Sources : Observatoire de l'Economie et des Territoires (2020), Insee - RP 2017

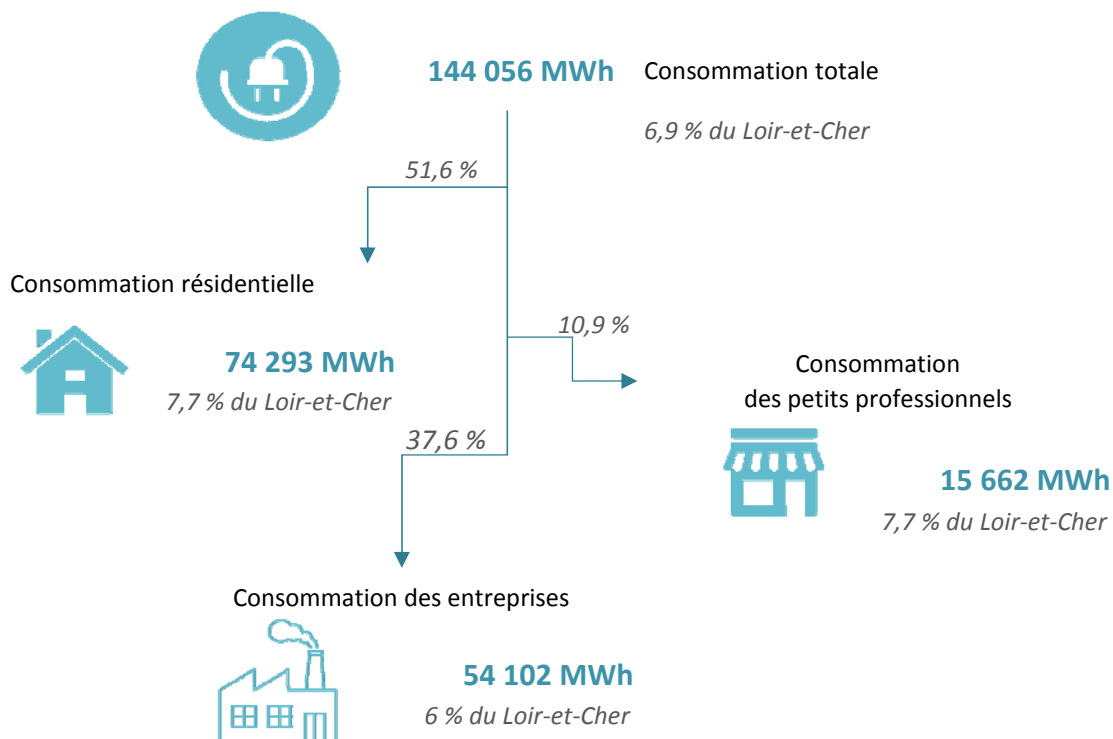
Nombre moyen d'habitants pour un médecin généraliste libéral ou salarié d'un centre de santé par canton en 2020



Sources : Observatoire de l'Economie et des Territoires (2020), Insee - RP 2017

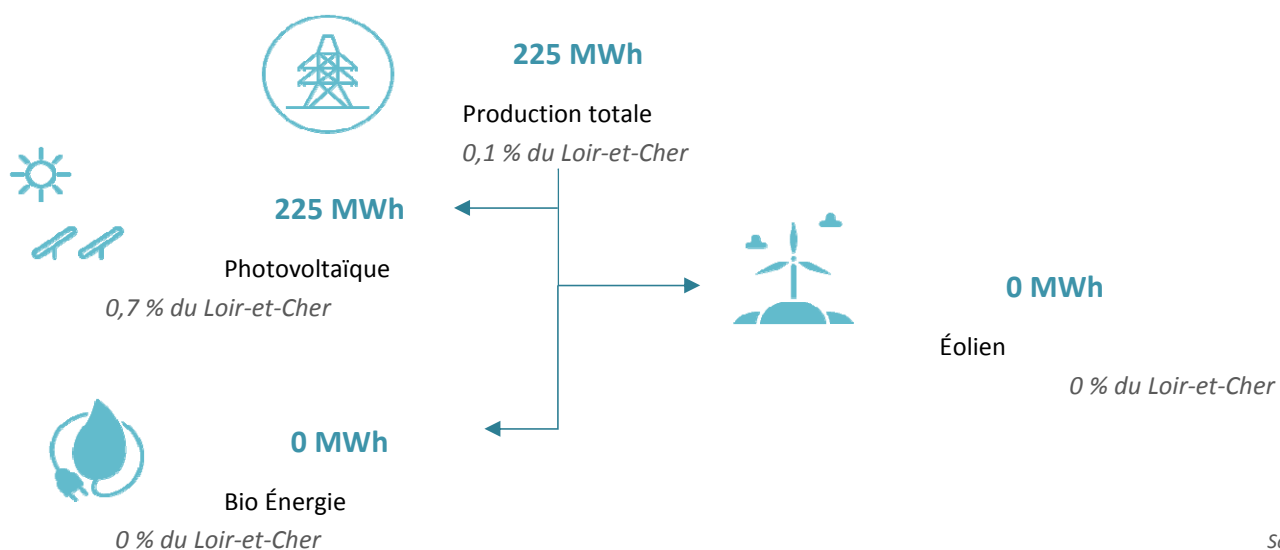
Environnement et risques majeurs

La consommation d'électricité en 2019



Source : ENEDIS

La production d'électricité issue d'énergies renouvelables en 2019



Source : ENEDIS

Les espaces naturels

Superficie en km ²	La Sologne	% du Loir-et-Cher	Loir-et-Cher
Natura 2000 (ZPS)	165,3	17,5	947
Natura 2000 (SIC - ZSC)	933,0	42,4	2 202
ZNIEFF 1	13,3	26,1	51
ZNIEFF 2	0,4	0,2	223
ENS	0,8	3,3	25

Source : INPN

La ressource en eau

Superficie en km ²	La Sologne	% du Loir-et-Cher	Loir-et-Cher
SAGE	408,8	8,7	4 680
SAGE Sauldre	408,8	43,2	946

Source : AELB

Randonnées pédestres

La Sologne	Longueur en km	La Sologne	Longueur en km
Chaon	25,7	Chaumont-sur-Tharonne	44,9
Ferté-Imbault	56,2	Lamotte-Beuvron	25,3
Marcilly-en-Gault	6,6	Nouan-le-Fuzelier	65,6
Pierrefitte-sur-Sauldre	64,7	Saint-Viâtre	31,1
Salbris	38,8	Selles-Saint-Denis	17,9
Souesmes	57,8	Souvigny-en-Sologne	60,1
Vouzon	70,1	Yvoy-le-Marron	40,2
Total	604,7		

Source : PDIPR - Conseil Départemental du Loir-et-Cher Septembre 2019

Les risques naturels et technologiques

Nombre de communes concernées	La Sologne	% du Loir-et-Cher	Loir-et-Cher
Risque nucléaire	-	-	14
Risque transport de matières dangereuses	6	4,3	138
Présence de site SEVESO (seuil haut)	3	42,9	7

Source : Ministère de la Transition Ecologique et Solidaire (Géorisques, 03/2021) et GASPAR

Les risques argilo-calcaires

<i>Superficie en km²</i>	La Sologne	% du Loir-et-Cher	Loir-et-Cher
Exposition faible	327	33,3	983
Exposition moyenne	530	10,9	4 866
Exposition forte	-	-	329

Source : BRGM 2019

Les documents réglementaires relatifs aux risques naturels et technologiques

<i>Nombre de communes concernées</i>	La Sologne	% du Loir-et-Cher	Loir-et-Cher
DICRIM	3	3,4	88
PCS	7	8,3	84
PPRI	5	5,7	87
PPRT	5	31,3	16

Source : GASPAR

GLOSSAIRE

Natura 2000 - ZPS	Natura 2000 - Zones de Protection Spéciale
Natura 2000 - SIC et ZSC	Natura 2000 - Site d'Intérêt Communautaires et Zones Spéciales de Conservation
ZNIEFF 1	Zones Naturelles d'Intérêt Écologique Faunistique et Floristique 1
ZNIEFF 2	Zones Naturelles d'Intérêt Écologique Faunistique et Floristique 2
ENS	Espaces Naturels Sensibles
CEN	Conservatoire des Espaces Naturels
SAGE	Schéma d'Aménagement et de Gestion des Eaux
DICRIM	Dossier d'Information Communal sur les Risques Majeurs
PCS	Plan Communal de Sauvegarde
PPRI	Plan de Prévention du Risque Inondation
PPRT	Plan de Prévention du Risque Technologique

Infrastructures et déplacements

Réseau routier

Longueur en km	La Sologne	% du Loir-et-Cher	Loir-et-Cher
Autoroutes	38,3	23,1	166
Routes départementales	464	13,6	3 416

Source : BD TOPO 2020,

Infrastructures de transport



53,8 km

de lignes de chemin de fer TER

314,7 km au total



0 km

de lignes TGV

53,1 km au total



5

gares de voyageurs TER

15,2 % du Loir-et-Cher (33 gares au total)



0

aérodrome

2 aérodromes au total dans le Loir-et-Cher

Source : BD TOPO 2020

Réseau numérique



29 %

du territoire couvert avant fin 2021



1 476 Prises commercialisables

16 848 Prises à desservir

Taux d'avancement des prises

8,8 %



13 SRO¹ installés (et montés en débit)

Taux d'avancement des SRO

27,1 %

¹Sites de raccordement optique

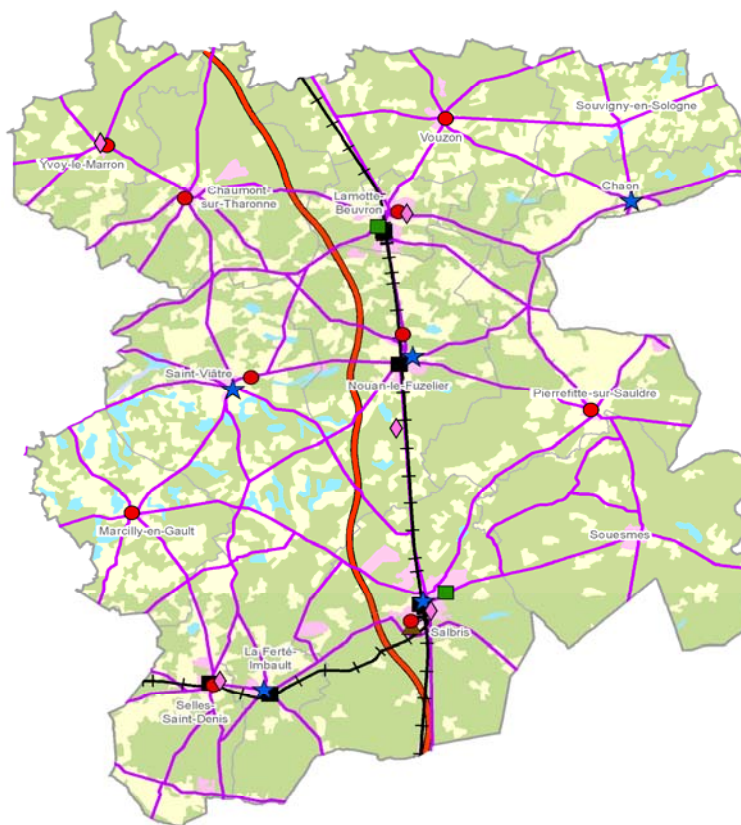
Source : SMO Val de Loire Numérique (avril 2021), Arcep (T4 2020)

Infrastructures et équipements

La Sologne



- EHPAD
- Collège public
- Centre de secours ou de première intervention
- Centre de travaux
- Monument, site ou musée
- Gare TER
- Ligne ferroviaire
- Réseau départemental
- Autoroute
- Canton
- Commune
- Espaces artificialisés
- Espaces agricoles
- Espaces boisés
- Zones humides
- Surfaces en eau



0 3 6 Km

BD TOPO V3©IGN 2020, Corine Land Cover 2018, CD 41



Observatoire de l'Economie et des Territoires - Mai 2021

10 
Centres de secours et d'intervention

 **464 km** de routes départementales.

 **2** Collèges publics

Maison départementale de cohésion sociale (MDCS) compétente : **Romorantin-Lanthenay.**



OBSERVATOIRE
DE L'ÉCONOMIE
ET DES TERRITOIRES

Observatoire de l'Economie et des Territoires
34 av. Maunoury 41000 Blois
Téléphone 02 54 42 29 74
www.pilote41.fr



Conseil départemental de Loir-et-Cher
41000 Blois
Téléphone 02 54 58 41 41
www.departement41.fr