



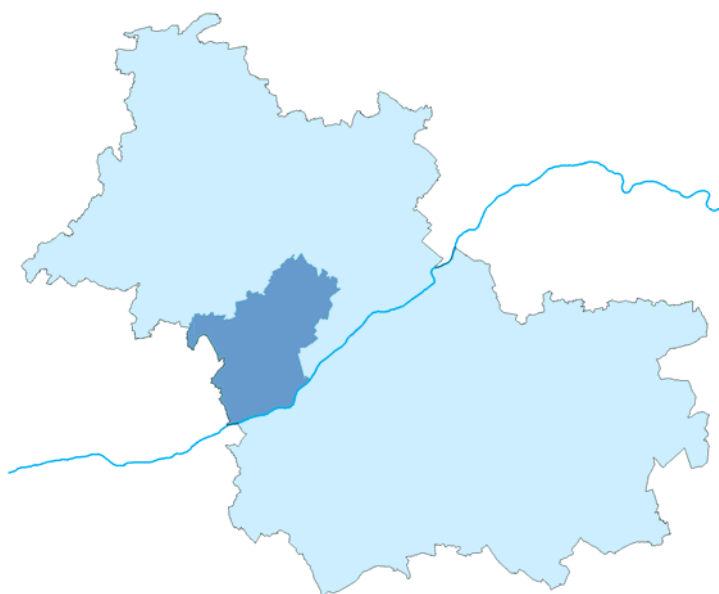
OBSERVATOIRE
DE L'ÉCONOMIE
ET DES TERRITOIRES

Les Fiches de l'Observatoire

Septembre 2024

#183 - 4108

Portrait chiffré du canton de Veuzain-sur-Loire



Le canton de Veuzain-sur-Loire

21 communes



| | |
|-------------------------|---|
| > Bureau centralisateur | Veuzain-sur-Loire |
| > Superficie | 437 km ² |
| > Densité | 45,4 habitants au km ² en 2021 |
| > Arrondissement(s) | Blois |
| > Intercommunalités | 1 EPCI : Agglopolys 1 PAYS : Pays des Châteaux |

GLOSSAIRE

| | |
|------|--|
| EPCI | Établissement public de coopération intercommunale |
| CC | Communauté de communes |
| CA | Communauté d'agglomération |

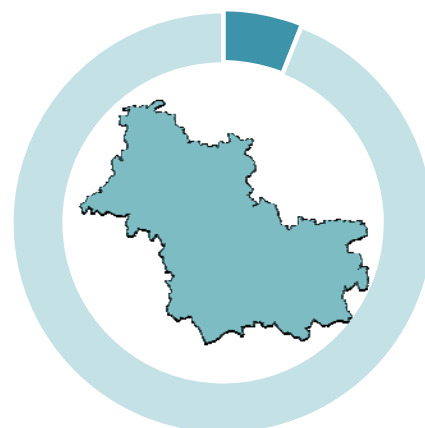
Démographie

| Communes | Population 2015 | Population 2021 | Taux de variation annuel moyen (%) |
|---------------------------|-----------------|-----------------|------------------------------------|
| Averdon | 706 | 677 | - 0,70 |
| Champigny-en-Beauce | 585 | 619 | + 0,95 |
| Chapelle-Vendômoise | 744 | 798 | + 1,17 |
| Fossé | 1 321 | 1 287 | - 0,43 |
| Françay | 281 | 272 | - 0,54 |
| Herbault | 1 247 | 1 145 | - 1,41 |
| Lancôme | 124 | 122 | - 0,27 |
| Landes-le-Gaulois | 739 | 733 | - 0,14 |
| Marolles | 738 | 719 | - 0,43 |
| Mesland | 570 | 560 | - 0,29 |
| Monteaux | 790 | 719 | - 1,56 |
| Saint-Bohaire | 488 | 491 | + 0,10 |
| Saint-Cyr-du-Gault | 176 | 175 | - 0,09 |
| Saint-Étienne-des-Guérets | 95 | 114 | + 3,09 |
| Saint-Lubin-en-Vergonnois | 719 | 777 | + 1,30 |
| Saint-Sulpice-de-Pommeray | 1 869 | 1 842 | - 0,24 |
| Santenay | 297 | 289 | - 0,45 |
| Valencisse | 2 421 | 2 315 | - 0,74 |
| Valloire-sur-Cisse | 2 462 | 2 418 | - 0,30 |
| Veuzain-sur-Loire | 3 610 | 3 364 | - 1,17 |
| Villefrancœur | 425 | 423 | - 0,08 |
| Total canton | 20 407 | 19 859 | - 0,45 |
| <i>Total Loir-et-Cher</i> | 333 050 | 328 504 | - 0,23 |

Source : INSEE RP 2015 et 2021 - exploitation principale

19 859 habitants en 2021

6,0% de la population du Loir-et-Cher



Source : INSEE RP 2021 - exploitation principale

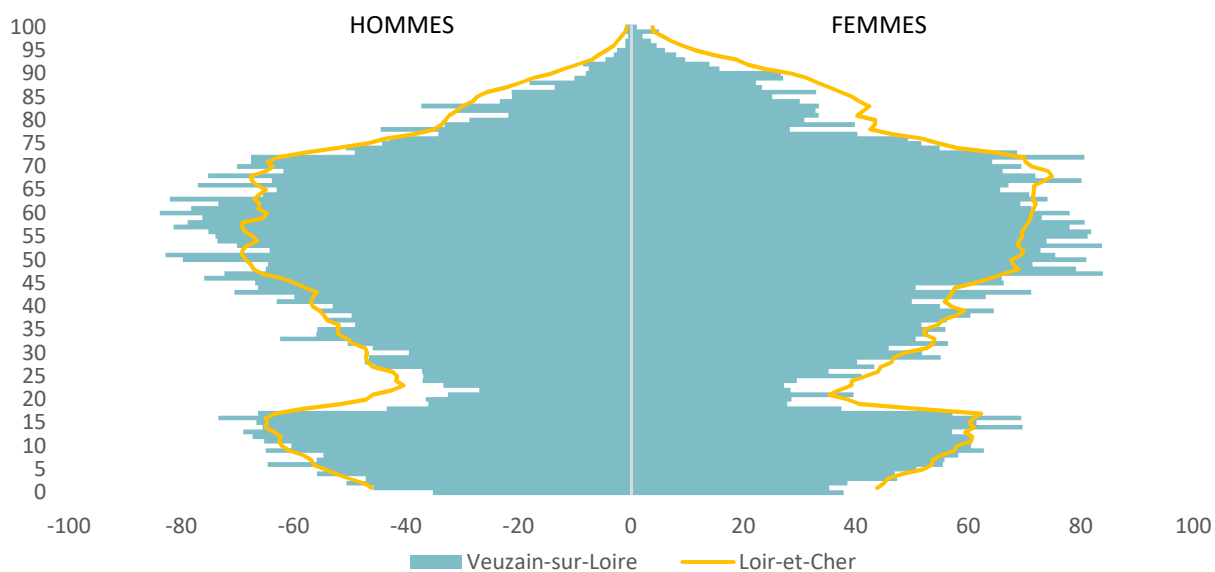
-0,45 % Taux de variation annuel moyen de la population entre 2015 et 2021



Loir-et-Cher
-0,23 %

Source : INSEE RP 2015 et 2021 - exploitation principale

Structure par âge en 2021*



*pour 10 000 habitants

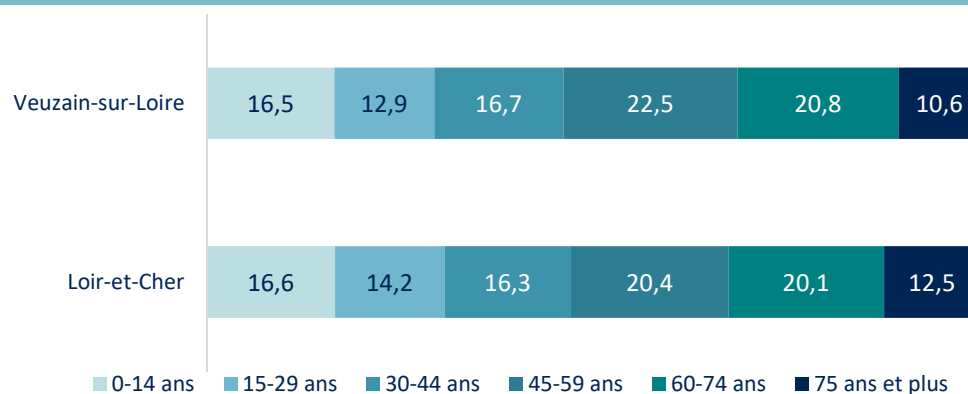
Source : INSEE RP 2021 - exploitation principale

Population par tranche d'âge en 2021

| | Veuzain-sur-Loire | Loir-et-Cher | Poids du canton (en %) |
|-------------------|-------------------|----------------|------------------------|
| Population | 19 859 | 328 504 | 6,0 |
| 0-14 ans | 3 285 | 54 504 | 6,0 |
| 15-29 ans | 2 556 | 46 525 | 5,5 |
| 30-44 ans | 3 311 | 53 687 | 6,2 |
| 45-59 ans | 4 467 | 66 865 | 6,7 |
| 60-74 ans | 4 134 | 65 916 | 6,3 |
| 75 ans et plus | 2 106 | 41 007 | 5,1 |

Source : INSEE RP 2021 - exploitation principale

Répartition de la population par tranche d'âge en 2021 (en %)



Source : INSEE RP 2021 - exploitation principale

Indice de vieillesse* en 2021

Veuzain-sur-le-Loire

109

Loir-et-Cher

123

*Nombre de personnes de 65 ans ou plus pour 100 personnes de moins de 20 ans

Source : INSEE RP 2021 - exploitation principale

La composition des ménages en 2020

Veuzain-sur-Loire

8 813 ménages

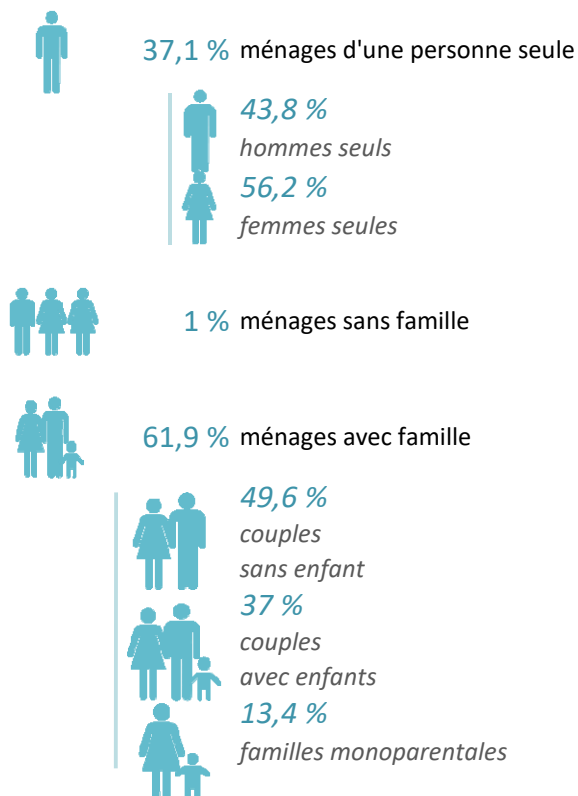
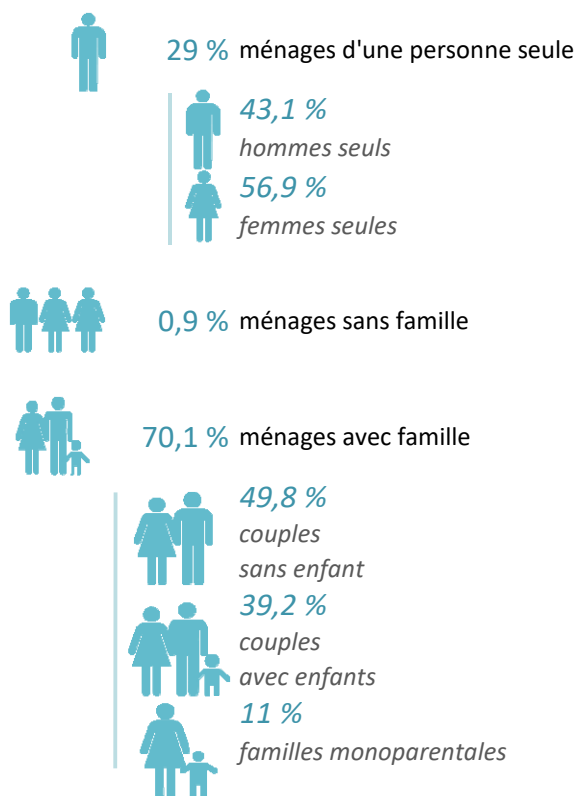
Loir-et-Cher

151 350 ménages

Source : INSEE RP 2021 - exploitation principale

Veuzain-sur-Loire

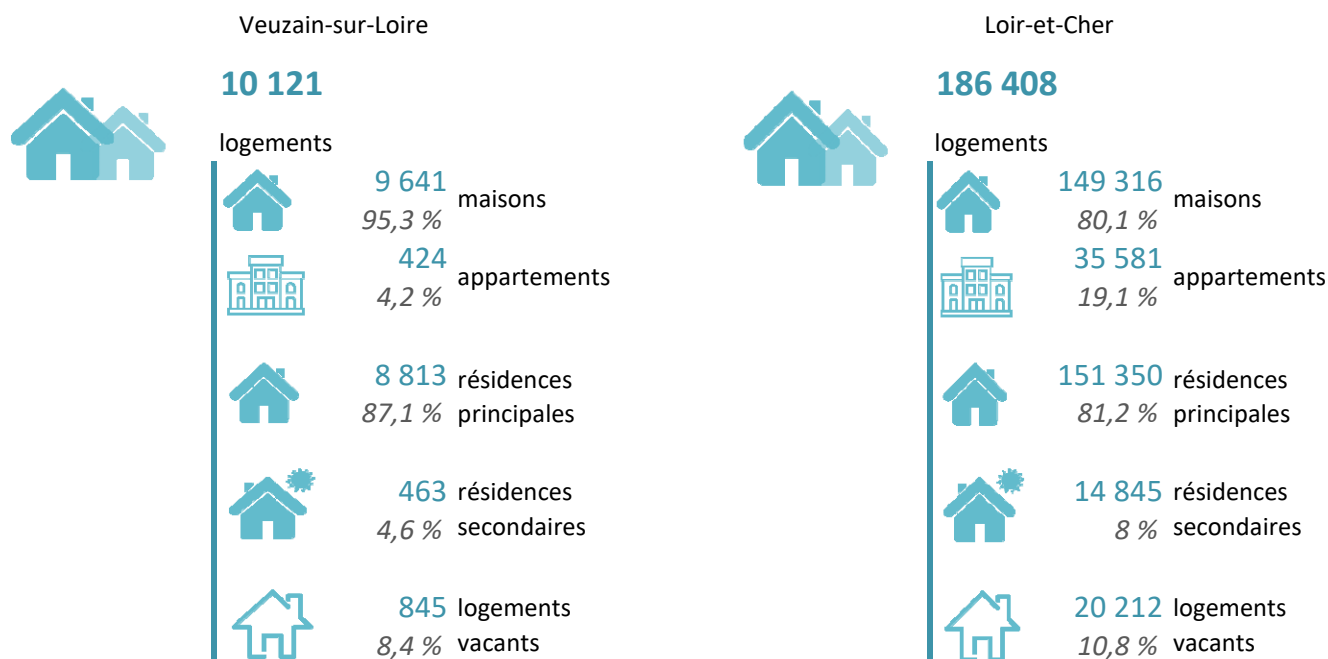
Loir-et-Cher



Source : INSEE RP 2021 - exploitation complémentaire

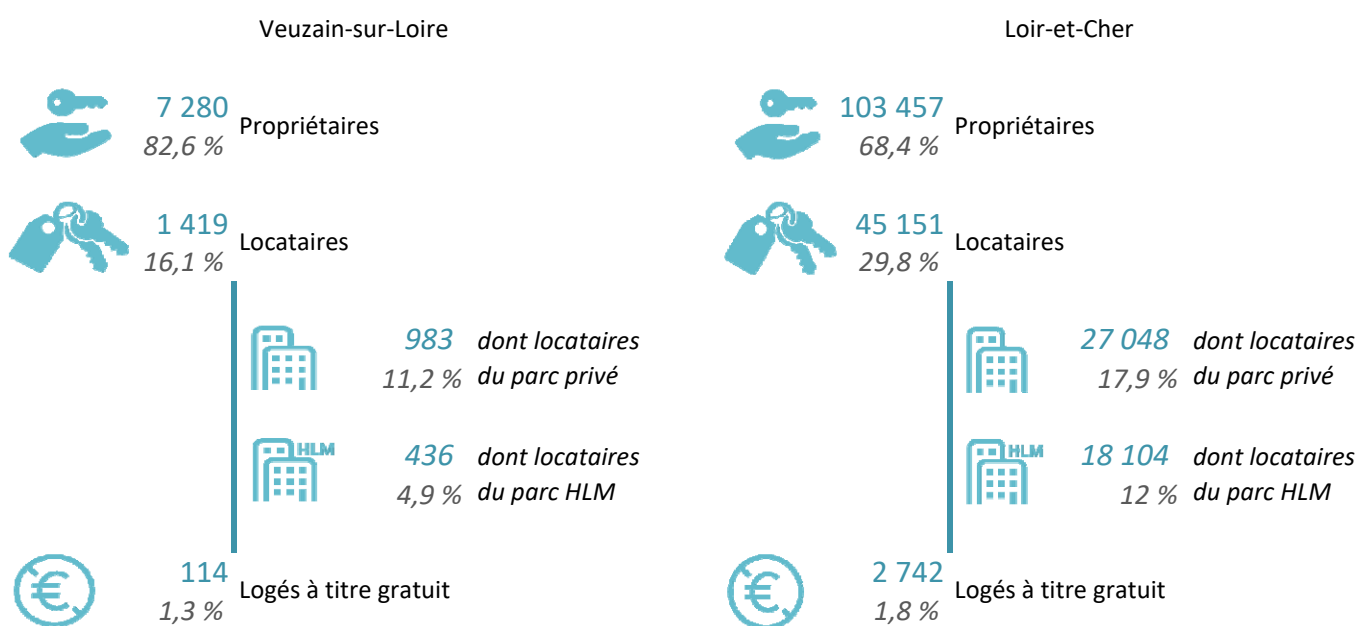
Habitat - Logement

La structure du parc de logements en 2021



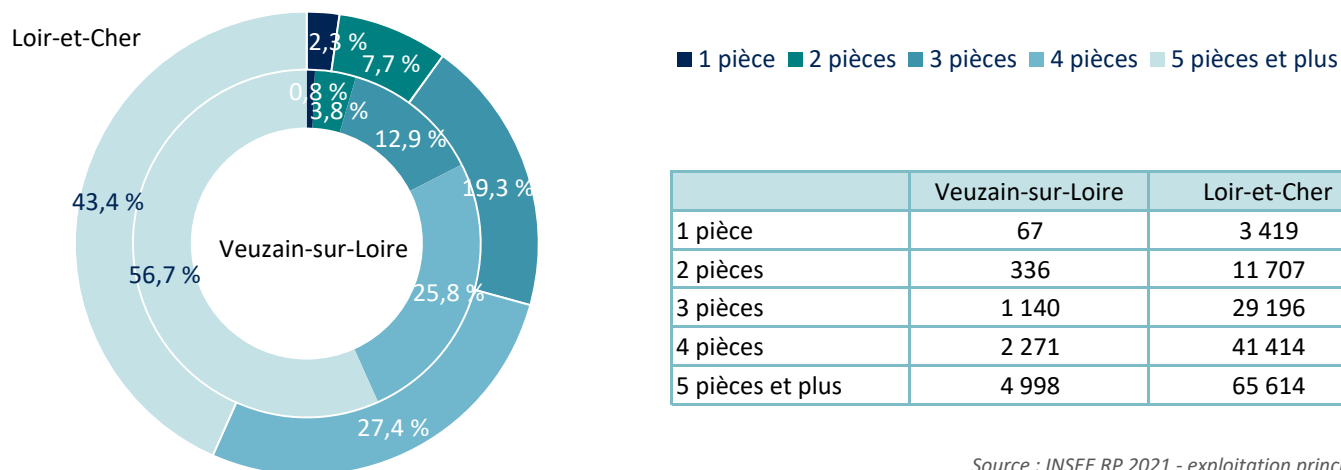
Source : INSEE RP 2021 - exploitation principale

Statut d'occupation des résidences principales en 2021



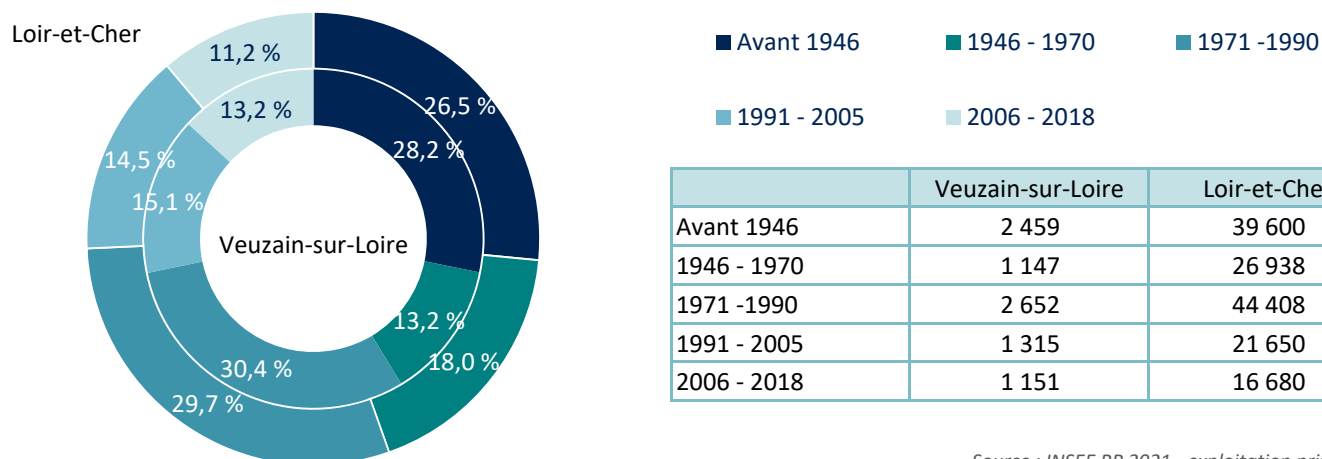
Source : INSEE RP 2021 - exploitation principale

Taille des résidences principales en 2021



Source : INSEE RP 2021 - exploitation principale

Date de construction des résidences principales en 2021



Source : INSEE RP 2021 - exploitation principale

La population active

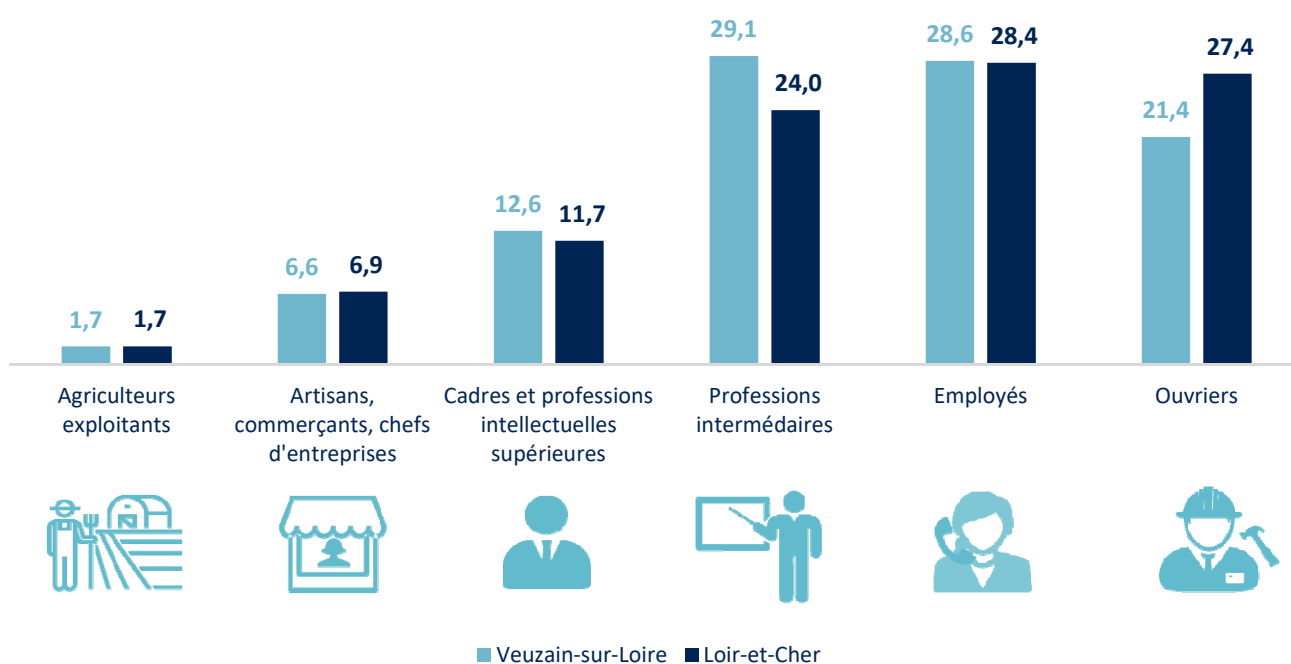
Répartition de la population des 15-64 ans en 2021

| | Veuzain-sur-Loire | % | Loir-et-Cher | % |
|---|-------------------|------|----------------|------|
| Population de 15 à 64 ans | 11 816 | | 189 711 | |
| Actifs | 9 296 | 78,7 | 143 692 | 75,7 |
| Actifs occupés | 8 600 | 72,8 | 128 347 | 67,7 |
| Inactifs | 2 520 | 21,3 | 46 019 | 24,3 |
| Élèves, étudiants, stagiaires non rémunérés | 922 | 7,8 | 15 447 | 8,1 |
| Retraités, préretraités | 1 096 | 9,3 | 15 762 | 8,3 |
| Autres inactifs | 502 | 4,2 | 14 811 | 7,8 |

Source : INSEE RP 2021 - exploitation principale

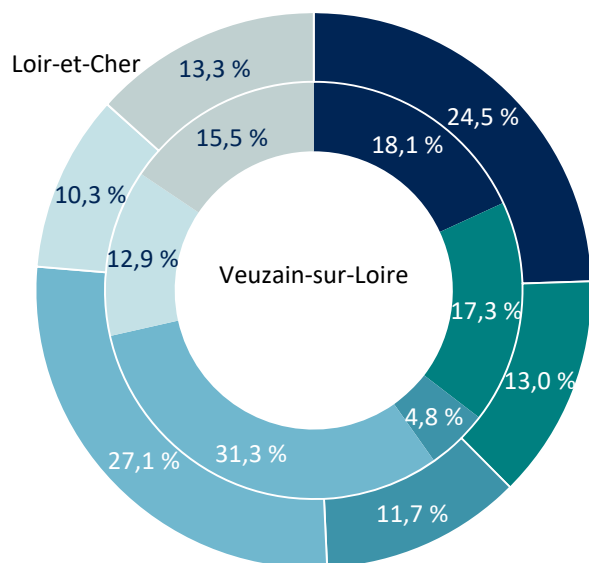
Les catégories socio-professionnelles des actifs de 15 à 64 ans en 2021

| | Veuzain-sur-Loire | Loir-et-Cher |
|---|-------------------|--------------|
| Agriculteurs exploitants | 468 | 2 417 |
| Artisans, commerçants, chefs d'entreprises | 1 838 | 9 757 |
| Cadres et professions intellectuelles supérieures | 3 480 | 16 597 |
| Professions intermédiaires | 8 046 | 34 115 |
| Employés | 7 920 | 40 432 |
| Ouvriers | 5 933 | 38 976 |



Source : INSEE RP 2021 - exploitation complémentaire

Niveau de formation de la population non scolarisée de plus de 15 ans (diplôme le plus élevé) en 2021



- Sans diplôme ou CEP
- BEPC
- CAP ou BEP
- BAC
- Enseignement supérieur court
- Enseignement supérieur long

| | Veuzain-sur-Loire | Loir-et-Cher |
|------------------------------|-------------------|--------------|
| Sans diplôme ou CEP | 2 777 | 61 806 |
| BEPC | 2 660 | 32 925 |
| CAP ou BEP | 733 | 29 602 |
| BAC | 4 801 | 68 557 |
| Enseignement supérieur court | 1 986 | 26 013 |
| Enseignement supérieur long | 2 386 | 33 647 |

Source : INSEE RP 2021 - exploitation principale

Indicateur de chômage* au 31/12/2023



Veuzain-sur-Loire

12,3



Loir-et-Cher

16,0

*L'indicateur de chômage mesure la part des demandeurs d'emploi de cat. A,B et C (ici au 31/12/2023) dans le total de la population active âgée de 15 à 64 ans en 2021.

Sources : Pôle Emploi au 31/12/2023 et INSEE RP 2021

Taux de chômage par zone d'emploi au 31/03/2024 (en %)

Le canton de Veuzain-sur-Loire appartient à la zone d'emploi de Blois.
Seule la commune de Saint-Cyr-du-Gault appartient à la zone d'emploi de Vendôme.

Zone d'emploi de Vendôme



5,7

Zone d'emploi de Blois



6,1

Loir-et-Cher



6,2

Source : INSEE

Demandeurs d'emploi au 31/12/2023

Veuzain-sur-Loire

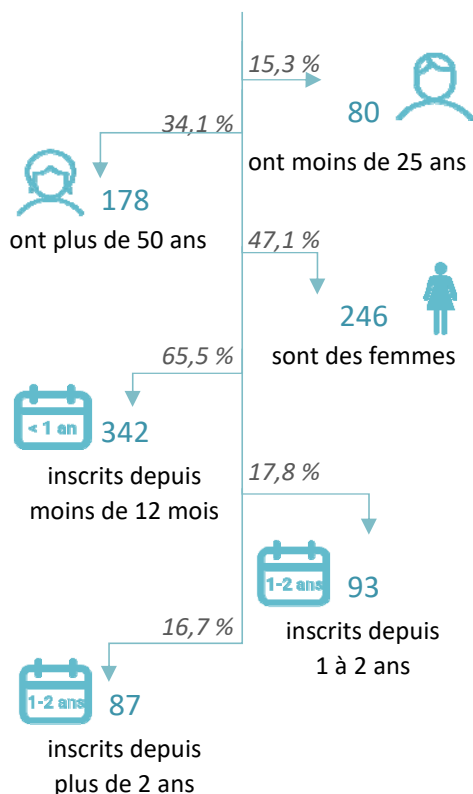
1 148

demandeurs d'emploi de cat. A, B ou C

dont ...

522

demandeurs d'emploi de catégorie A



Loir-et-Cher

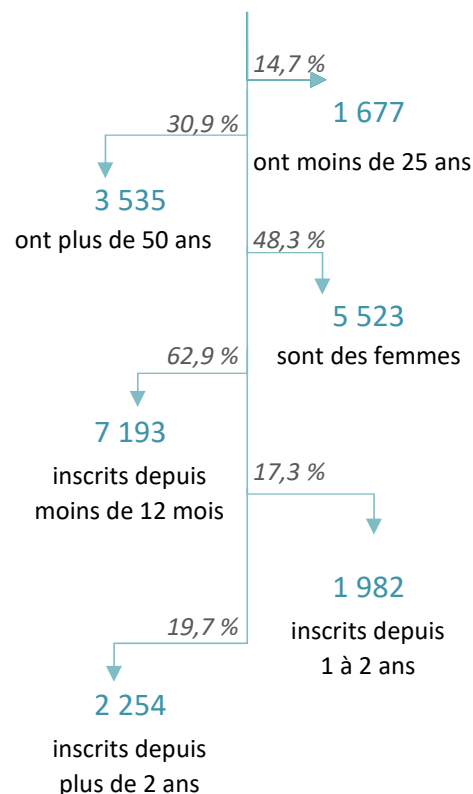
22 971

demandeurs d'emploi de cat. A, B ou C

dont ...

11 429

demandeurs d'emploi de catégorie A



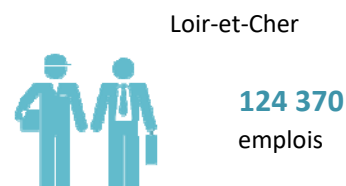
Source : Pôle Emploi au 31/12/2023

Définitions

| | |
|--------|--|
| Cat. A | Personne sans emploi, tenue d'accomplir des actes positifs de recherche d'emploi quel que soit le type de contrat (CDI, CDD, à temps plein, à temps partiel, temporaire ou saisonnier) |
| Cat. B | Personne ayant exercé une activité réduite de 78 heures maximum par mois, tenue d'accomplir des actes positifs de recherche d'emploi |
| Cat. C | Personne ayant exercé une activité réduite de plus de 78 heures par mois, tenue d'accomplir des actes positifs de recherche d'emploi |

L'activité économique

Nombre d'emplois en 2021



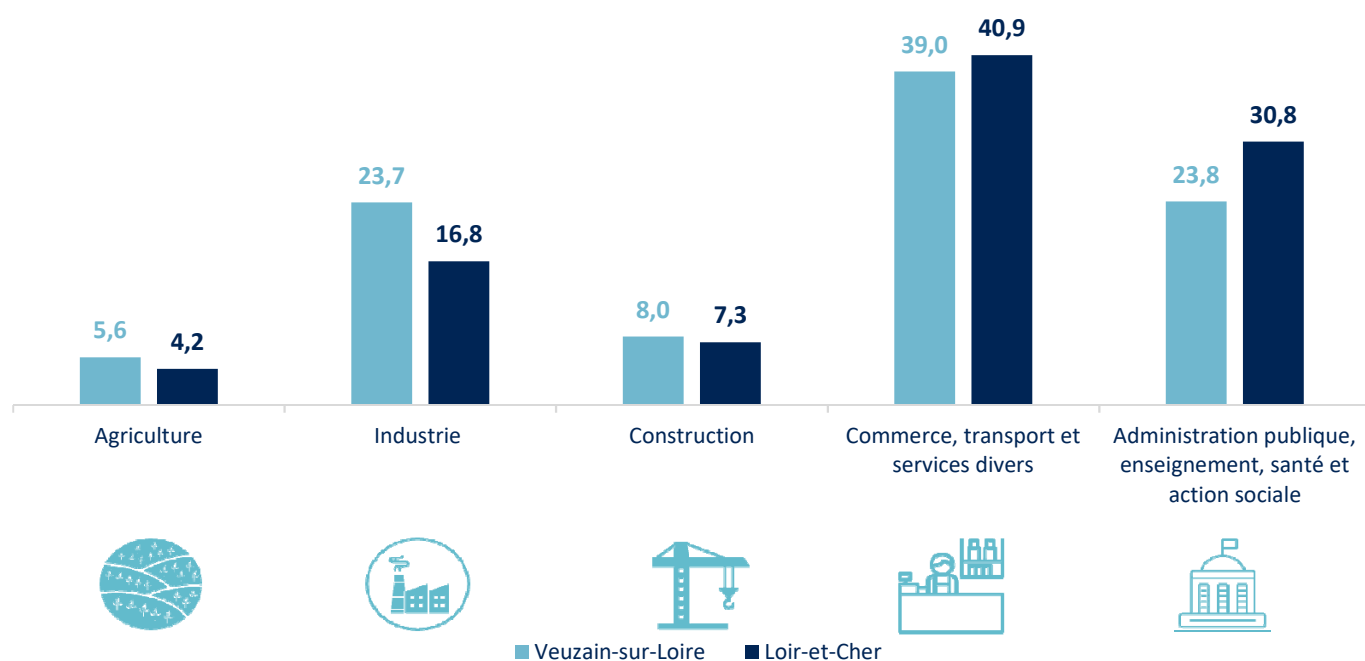
Source : INSEE RP 2021 - exploitation principale

Répartition des emplois par secteur d'activités en 2021

| | Veuzain-sur-Loire | Loir-et-Cher |
|--|-------------------|--------------|
| Agriculture | 223 | 5 230 |
| Industrie | 947 | 20 862 |
| Construction | 320 | 9 092 |
| Commerce, transport et services divers | 1 560 | 50 799 |
| Administration publique, enseignement, santé et action sociale | 952 | 38 260 |

Source : INSEE RP 2021 - exploitation complémentaire

Répartition des emplois par secteur d'activités en 2021 (en %)



Source : INSEE RP 2021 - exploitation complémentaire

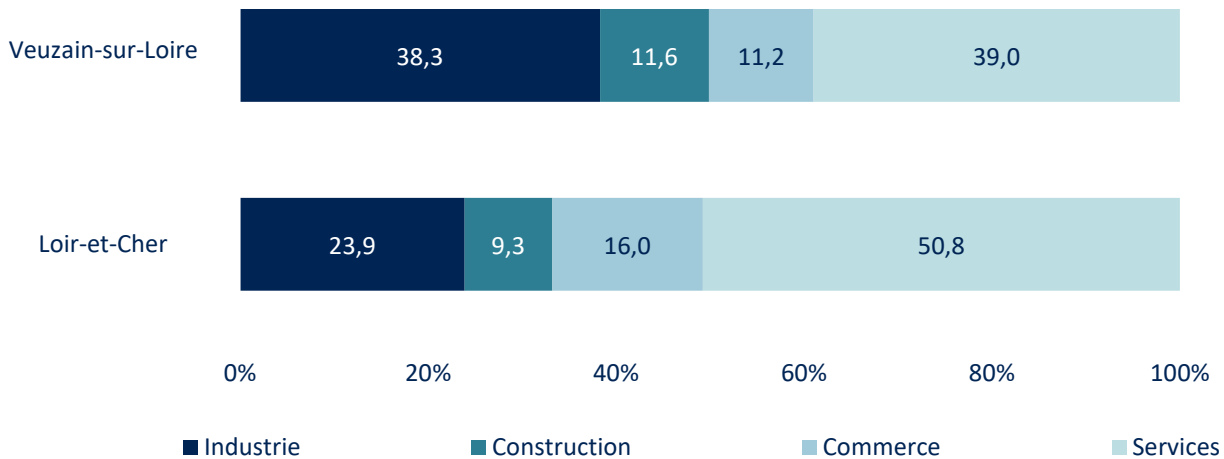


Zoom sur l'emploi salarié privé (hors agriculture)

Emplois salariés privés par grand secteur en 2023

| | Veuzain-sur-Loire | Loir-et-Cher |
|--|-------------------|---------------|
| Emplois salariés privés en 2023 | 2 509 | 80 245 |
| Industrie | 961 | 19 156 |
| Construction | 290 | 7 486 |
| Commerce | 280 | 12 873 |
| Services | 978 | 40 730 |

Répartition de l'emploi salarié privé par grand secteur en 2023 (en %)



Évolution de l'emploi salarié privé par grand secteur entre 2021 et 2023

| | Industrie | Construction | Commerce | Services | total |
|-------------------|--------------------------|-------------------------|-------------------------|--------------------------|--------------------------|
| Veuzain-sur-Loire | + 4,6 % + 42 emplois | + 5,8 % + 16 emplois | - 5,7 % - 17 emplois | - 7,4 % - 78 emplois | - 1,5 % - 37 emplois |
| Loir-et-Cher | - 0,6 % - 117 emplois | + 0,1 % + 8 emplois | + 0,3 % + 36 emplois | + 1,9 % + 749 emplois | + 0,8 % + 676 emplois |

industrie

construction

commerce

services

total

Source : URSSAF



Zoom sur l'activité agricole et l'emploi relevant du régime agricole



Nombre d'exploitations agricoles en 2023

Veuzain-sur-Loire

157

exploitations

-20 exploitations depuis 2020

Loir-et-Cher

2 267

exploitations

-294 exploitations depuis 2020

Source : MSA



Surface agricole utilisée (SAU) en 2022

| | Veuzain-sur-Loire | Loir-et-Cher |
|---|-------------------|--------------|
| SAU (en ha) | 27 010 | 283 814 |
| SAU moyenne (en ha) | 181 | 139 |
| Part de la SAU dans le total du territoire (en %) | 61,7 | 44,2 |
| Évolution de la SAU entre 2018 et 2022 (en %) | -0,1 | -0,5 |

Source : MSA



Effectifs salariés et non-salariés des exploitations agricoles en 2021

| | Veuzain-sur-Loire | Loir-et-Cher |
|--------------|-------------------|--------------|
| Non-salariés | 62 | 966 |
| Salariés | 470 | 12 662 |

Source : MSA



Nombre d'entreprises agricoles en 2023

Veuzain-sur-Loire

51

exploitations

-20 entreprises depuis 2020

Loir-et-Cher

923

exploitations

-294 entreprises depuis 2020

Source : MSA



Effectifs salariés et non-salariés des entreprises agricoles en 2021

| | Veuzain-sur-Loire | Loir-et-Cher |
|--------------|-------------------|--------------|
| Non-salariés | 3 | 40 |
| Salariés | 150 | 5 864 |

Source : MSA

Hébergements touristiques en 2024

Veuzain-sur-Loire



3 hôtels

69 chambres dans hôtels



4 campings

883 emplacements de camping



0 village vacances



0 résidence de tourisme



0 auberge de jeunesse - centre sportif

Loir-et-Cher



113 hôtels

3 600 chambres dans hôtels



43 campings

5 337 emplacements de camping



2 villages vacances



5 résidences de tourisme



5 auberges de jeunesse - centres sportifs

548 lits dans auberges de jeunesse - centres sportifs

Source : Insee – partenaires territoriaux - Capacité des communes en hébergement touristique au 1er janvier 2024 (hôtels, campings et autres hébergements collectifs)

Principaux sites et évènements touristiques

Aérocom Montgolfière
Parc botanique du prieuré

Maison de la Nature et de la Réserve

Promenade artistique de Molineuf

Source : Tourinsoft

Les sites classés et sites inscrits

| Superficie en km ² | Veuzain-sur-Loire | % du Loir-et-Cher | Loir-et-Cher |
|-------------------------------|-------------------|-------------------|--------------|
| Sites classés | - | - | 58,8 |
| Sites inscrits | 0,9 | 8,1 | 11,1 |

Source : INPN

Niveau de vie et prestations sociales

Zoom sur les revenus et foyers fiscaux

Veuzain-sur-Loire



11 542
foyers fiscaux

Loir-et-Cher



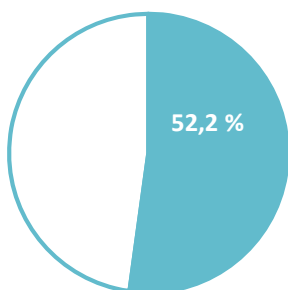
198 749
foyers fiscaux

Source : DGFIP 2022 (revenus 2021)

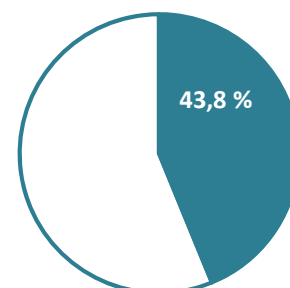


Part des foyers imposés (en %)

Veuzain-sur-Loire



Loir-et-Cher



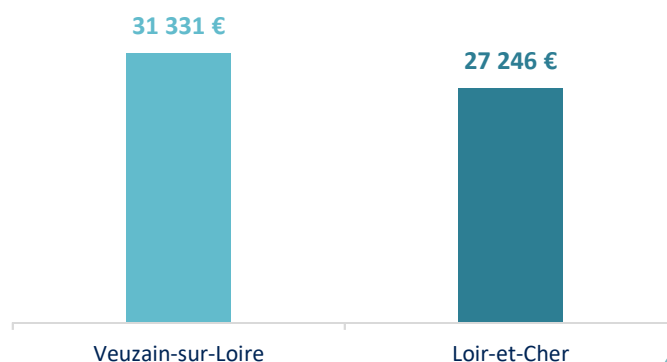
Source : DGFIP 2022 (revenus 2021)



Impôt moyen par foyer fiscal



Revenu moyen déclaré par foyer fiscal



Source : DGFIP 2022 (revenus 2021)



Revenu moyen déclaré
par foyer fiscal imposé

43 339 €



Veuzain-sur-Loire

41 926 €



Loir-et-Cher

Part des pensions et retraites
dans le total des revenus (en %)

35,0 %



Veuzain-sur-Loire

37,3 %



Loir-et-Cher

Source : DGFIP 2022 (revenus 2021)

Allocataires du revenu de solidarité active (RSA) au 31/12/2023

| | Veuzain-sur-Loire | % du Loir-et-Cher | Loir-et-Cher |
|---------------------------------------|-------------------|-------------------|--------------|
| Nombre de foyers allocataires du RSA* | 157 | 2,4 | 6 627 |

*Attention, ce nombre n'est pas comparable à celui des années précédentes.

Source : Conseil Départemental - Déclick insertion

Allocation Personnalisée d'Autonomie (APA) au 31/12/2023

| | Veuzain-sur-Loire | % du Loir-et-Cher | Loir-et-Cher |
|----------------------------------|-------------------|-------------------|--------------|
| Nombre de bénéficiaires de l'APA | 338 | 5,6 | 6 069 |

Source : Conseil Départemental (APA à domicile avec droits ouverts au 31/12/2023)

Prestation de compensation du handicap (PCH) au 31/12/2023

| | Veuzain-sur-Loire | % du Loir-et-Cher | Loir-et-Cher |
|-----------------------------------|-------------------|-------------------|--------------|
| Nombre de bénéficiaires de la PCH | 160 | 5,2 | 3 048 |
| Adultes bénéficiaires de la PCH | 145 | 5,2 | 2 799 |
| Enfants bénéficiaires de la PCH | 15 | 6,0 | 249 |

Source : Conseil Départemental (PCH domicile et établissement)

Assistants familiaux

| | Veuzain-sur-Loire | % du Loir-et-Cher | Loir-et-Cher |
|--------------------------------------|-------------------|-------------------|--------------|
| Nombre d'assistants familiaux agréés | 18 | 5,0 | 358 |
| Capacité d'accueil (nb d'enfants) | 41 | 4,9 | 831 |

Source : Conseil Départemental - 2024

Les services à la population

| | Veuzain-sur-Loire | Loir-et-Cher |
|---|-------------------|--------------|
| Police | 0 | 3 |
| Centre de finances publiques | 0 | 5 |
| Gendarmerie | 2 | 23 |
| Conseil de prud'hommes | 0 | 1 |
| Tribunal de commerce | 0 | 1 |
| Agence France Travail | 0 | 4 |
| Poste (bureau, agence ou relais) | 15 | 154 |
| École maternelle et primaire (public et privé) | 23 | 322 |
| Collège (public et privé) | 1 | 38 |
| Lycée (public et privé) | 0 | 27 |
| Enseignement supérieur universitaire | 0 | 6 |
| Établissements et services de santé | 1 | 59 |
| Établissements d'hébergement pour personnes âgées | 3 | 63 |
| Crèches collectives ou parentales, haltes-garderies | 1 | 38 |
| Gare SNCF | 3 | 34 |

Source : INSEE BPE 2023



Zoom sur la démographie médicale



Veuzain-sur-Loire
1 médecin pour
1 814 habitants



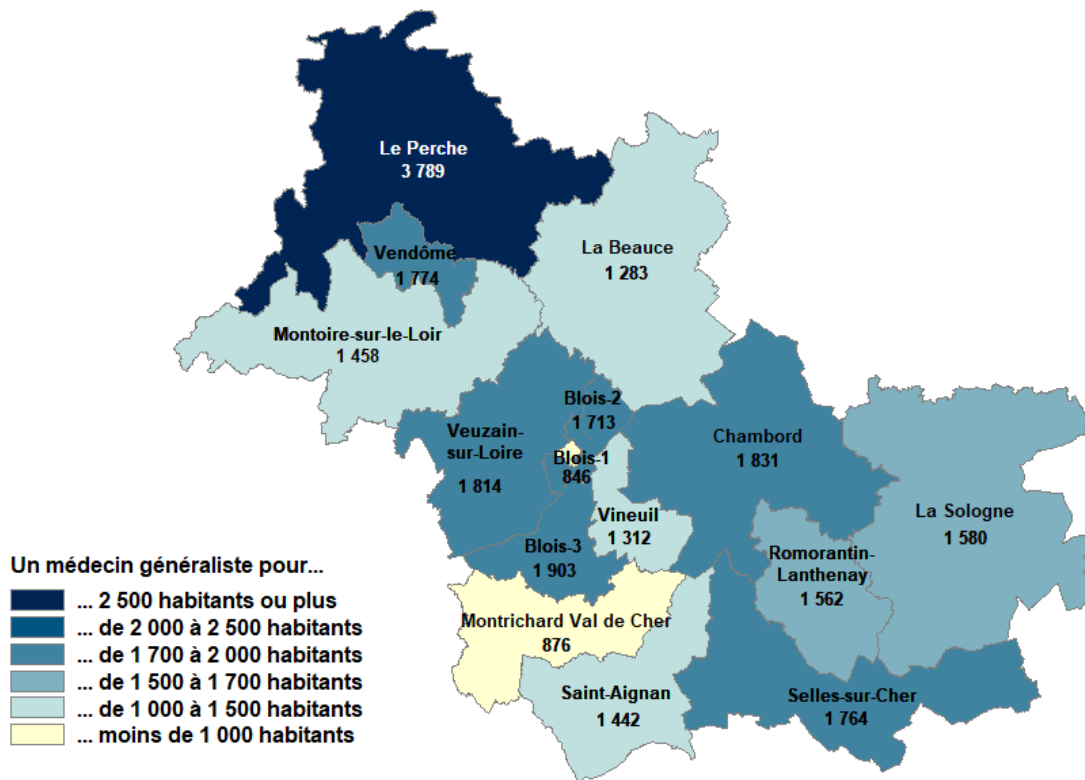
Loir-et-Cher
1 médecin pour
1 490 habitants

Veuzain-sur-Loire
5 médecins sur 10
ont plus de 55 ans

Loir-et-Cher
5 médecins sur 10
ont plus de 55 ans

Sources : Observatoire de l'Économie et des Territoires (juil. 2024), Insee - RP 2020

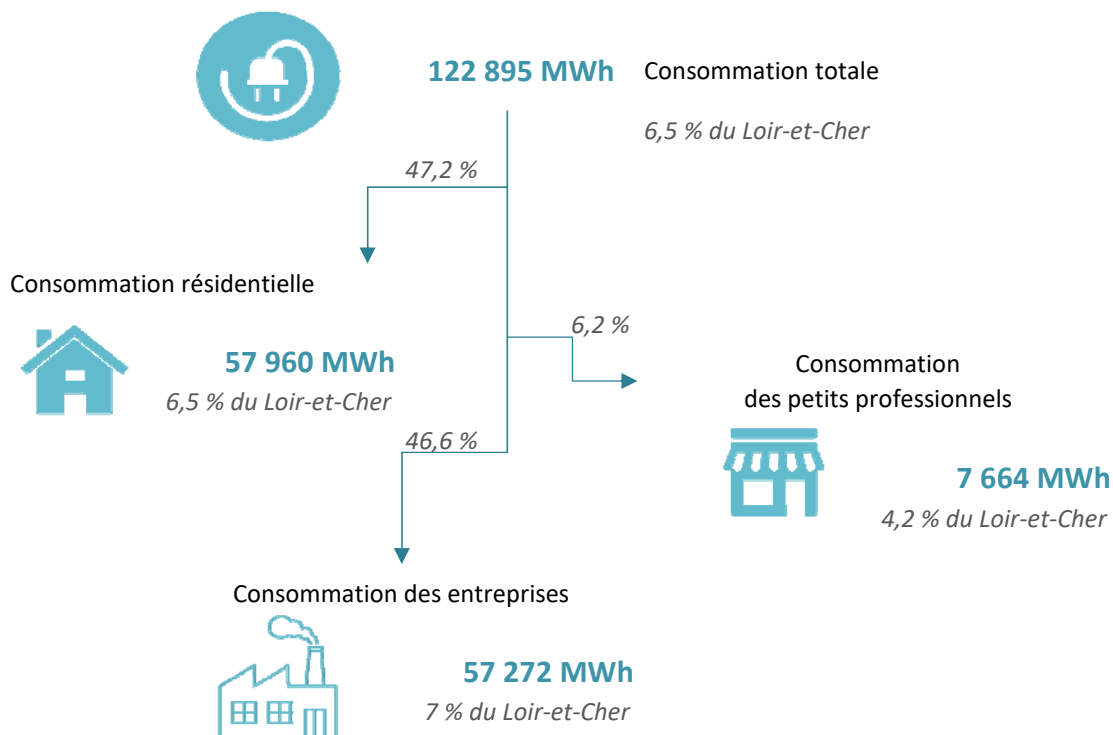
Nombre moyen d'habitants pour un médecin généraliste libéral ou salarié d'un centre de santé par canton



Sources : Observatoire de l'Économie et des Territoires (juil. 2024), Insee - RP 2020

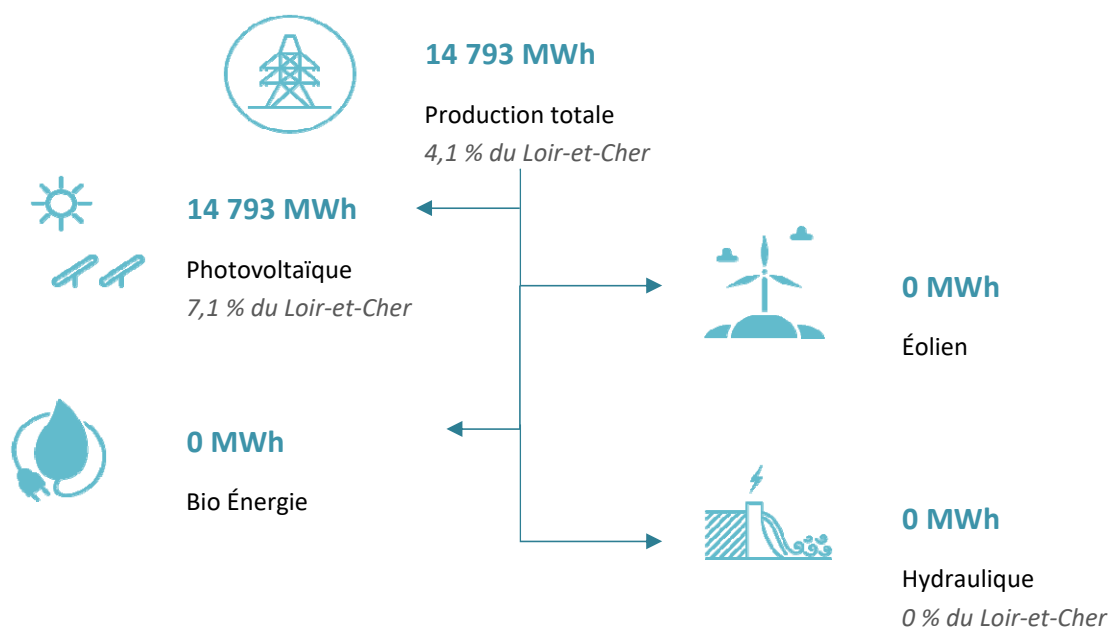
Environnement et risques majeurs

La consommation d'électricité en 2023



Source : ENEDIS

La production d'électricité issue d'énergies renouvelables en 2023



Source : ENEDIS

Les espaces naturels

| Superficie en km ² | Veuzain-sur-Loire | % du Loir-et-Cher | Loir-et-Cher |
|-------------------------------|-------------------|-------------------|--------------|
| Natura 2000 (ZPS) | 168,2 | 17,8 | 947,0 |
| Natura 2000 (SIC - ZSC) | 7,4 | 0,3 | 2 202,0 |
| ZNIEFF 1 | 5,4 | 10,6 | 51,0 |
| ZNIEFF 2 | 5,4 | 2,4 | 223,0 |
| ENS | 3,6 | 14,2 | 25,5 |

Source : INPN

La ressource en eau

| Superficie en km ² | Veuzain-sur-Loire | % du Loir-et-Cher | Loir-et-Cher |
|-------------------------------|-------------------|-------------------|--------------|
| SAGE | 151,6 | 3,2 | 4 680,4 |
| SAGE Nappe de Beauce | 151,5 | 12,0 | 1 266,4 |
| SAGE Loir | 0,1 | 0,0 | 1 805,3 |

Source : AELB

Randonnées pédestres

| Veuzain-sur-Loire | Longueur en km | Veuzain-sur-Loire | Longueur en km |
|---------------------------|----------------|---------------------------|----------------|
| Averdon | 30,6 | Champigny-en-Beauce | 21,7 |
| Chapelle-Vendômoise | 20,0 | Fossé | 22,4 |
| Françay | 12,1 | Herbault | 3,2 |
| Lancôme | 8,6 | Landes-le-Gaulois | 26,3 |
| Marolles | 24,0 | Mesland | 34,7 |
| Monteaux | 13,9 | Saint-Bohaire | 25,5 |
| Saint-Étienne-des-Guérets | 11,5 | Saint-Lubin-en-Vergonnois | 29,4 |
| Saint-Sulpice-de-Pommeray | 31,5 | Santenay | 21,8 |
| Valencisse | 76,9 | Valloire-sur-Cisse | 66,2 |
| Veuzain-sur-Loire | 46,8 | Villefrancœur | 28,2 |
| Total | 555,3 | | |

Source : PDIPR - Conseil Départemental de Loir-et-Cher ; septembre 2019

Les risques naturels et technologiques

| Nombre de communes concernées | Veuzain-sur-Loire | % du Loir-et-Cher | Loir-et-Cher |
|--|-------------------|-------------------|--------------|
| Risque nucléaire | 2 | 3,6 | 55 |
| Risque transport de matières dangereuses | 19 | 10,4 | 183 |
| Nombre de sites SEVESO (seuil haut) | 1 | 14,3 | 7 |

Sources : Ministère de la Transition Écologique et Solidaire (Géorisques, 04/2024) et GASPARD 2023

Les risques argilo-calcaires

| <i>Superficie en km²</i> | Veuzain-sur-Loire | % du Loir-et-Cher | Loir-et-Cher |
|-------------------------------------|-------------------|-------------------|--------------|
| Exposition faible | 27,6 | 2,8 | 983,0 |
| Exposition moyenne | 384,3 | 7,9 | 4 866,0 |
| Exposition forte | 3,0 | 0,9 | 329,0 |

Source : BRGM 2019

Les documents réglementaires relatifs aux risques naturels et technologiques

| <i>Nombre de communes concernées</i> | Veuzain-sur-Loire | % du Loir-et-Cher | Loir-et-Cher |
|--------------------------------------|-------------------|-------------------|--------------|
| DICRIM | 6 | 6,7 | 89 |
| PCS* | 7 | 8,3 | 84 |
| PPRI | - | - | 87 |
| PPRT | 2 | 12,5 | 16 |

*Données 2020

Source : GASPAR 2023

GLOSSAIRE

| | |
|--------------------------|---|
| Natura 2000 - ZPS | Natura 2000 - Zones de Protection Spéciale |
| Natura 2000 - SIC et ZSC | Natura 2000 - Site d'Intérêt Communautaire et Zones Spéciales de Conservation |
| ZNIEFF 1 | Zones Naturelles d'Intérêt Écologique Faunistique et Floristique 1 |
| ZNIEFF 2 | Zones Naturelles d'Intérêt Écologique Faunistique et Floristique 2 |
| ENS | Espaces Naturels Sensibles |
| CEN | Conservatoire des Espaces Naturels |
| SAGE | Schéma d'Aménagement et de Gestion des Eaux |
| DICRIM | Dossier d'Information Communal sur les Risques Majeurs |
| PCS | Plan Communal de Sauvegarde |
| PPRI | Plan de Prévention du Risque Inondation |
| PPRT | Plan de Prévention du Risque Technologique |

Infrastructures et déplacements

Réseau routier départemental

| Longueur en km | Veuzain-sur-Loire | % du Loir-et-Cher | Loir-et-Cher |
|------------------------|-------------------|-------------------|--------------|
| Autoroutes | 18,9 | 11,4 | 166,0 |
| Routes départementales | 259,7 | 7,6 | 3 416,0 |

Source : BD TOPO 2020, Conseil Départemental du Loir-et-Cher

Réseau de transport en commun départemental



18,8 km

de lignes de chemin de fer TER

314,7 km au total



6 km

de lignes TGV

53,1 km au total



3

gares de voyageurs TER

9,1 % du Loir-et-Cher (33 gares au total)



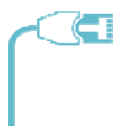
1

aérodrome

2 aérodromes au total dans le Loir-et-Cher

Source : BD TOPO 2020

Réseau numérique



10 834 Prises commercialisables

11 652 Prises à desservir

Taux d'avancement des prises

93 %



37 SRO¹ installés (et montés en débit)

Taux d'avancement des SRO

100 %

¹Sites de raccordement optique

Source : SMO Val de Loire Numérique (avril 2024), Arcep (T3 2023)

Les infrastructures et équipements publics



Veuzain-sur-Loire



Territoire d'intervention des MDS
(Maisons Départementales des Solidarités) :

Territoire Centre



9

Centres de secours et d'intervention



260 km de routes départementales



1 Collège public

Réalisé avec le concours financier du Conseil départemental de Loir-et-Cher
Directeur de la publication : Jean-Luc BROUTIN • Dépôt légal à parution - ISSN 2267-5159 •
Tirage : publication électronique Observatoire de l'Économie et des Territoires -
34 avenue Maunoury - 41000 BLOIS Tél : 02.54.42.39.72 • www.pilote41.fr •
E-mail : infos@observatoire41.com



Observatoire de l'Économie et des Territoires
34 av. Maunoury 41000 Blois
Téléphone 02 54 42 29 74
www.pilote41.fr



Conseil départemental de Loir-et-Cher
41000 Blois
Téléphone 02 54 58 41 41
www.departement41.fr