



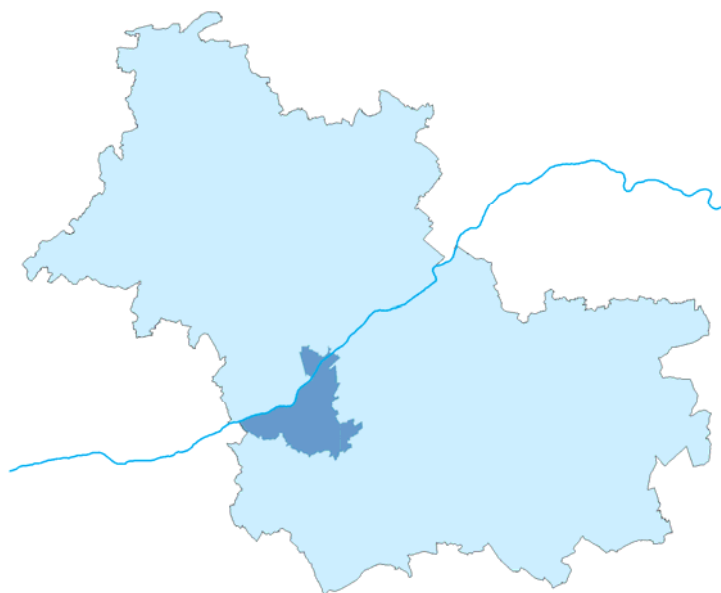
OBSERVATOIRE  
DE L'ÉCONOMIE  
ET DES TERRITOIRES

# Les Fiches de l'Observatoire

Septembre 2024

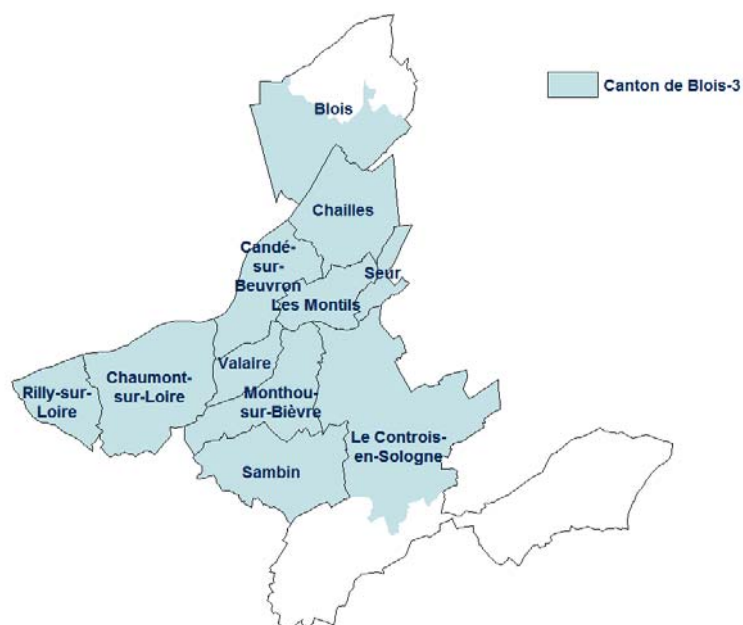
#183 - 4104

## Portrait chiffré du canton de Blois-3



## Le canton de Blois-3

9 communes



**+1** partie de Blois

41,8 % de la population du canton

*IRIS de Blois : Centre ville 03, St-Georges Grouets, Vienne 02.*

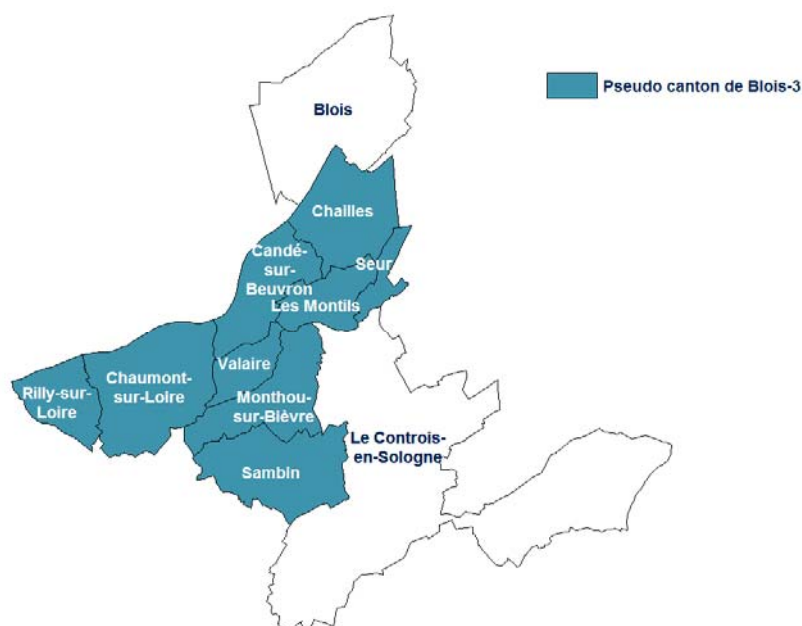
**+1** partie du Controis-en-Sologne

10,7 % de la population du canton

*Communes déléguées de Feings, Fougères-sur-Bièvre et Ouchamps.*

*Les communes de plus de 10 000 habitants et la plupart des communes de 5 à 10 000 habitants ont été divisées en IRIS pour permettre de diffuser des données statistiques à un niveau infracommunal.*

## Le pseudo-canton de Blois-3



Dans le cas où les données ne sont pas disponibles à l'échelle du canton exact, elles sont présentées à l'échelle de pseudo-cantons dont le périmètre peut varier en fonction du type de donnée :

| Échelle de la donnée | Pseudo-canton                     |                  |                                |
|----------------------|-----------------------------------|------------------|--------------------------------|
|                      | Blois-3*                          | Blois*           | Le Controis-en-Sologne*        |
| commune              | 9 communes (en bleu sur la carte) | commune de Blois | commune du Controis-en-Sologne |
| IRIS                 | 9 communes + 3 IRIS de Blois      | -                |                                |

|                         |  |  |
|-------------------------|--|--|
| > Bureau centralisateur | Blois                                      |  |
| > Superficie            | 193,1 km <sup>2</sup>                      |  |
| > Densité               | 107,8 habitants au km <sup>2</sup> en 2021 |  |
| > Arrondissement(s)     | Blois                                      |  |
| > Intercommunalités     | 2 EPCI :                                   | Agglopolys et CC Val de Cher Controis                              |
|                         | 2 PAYS :                                   | Pays des Châteaux et Pays de la Vallée du Cher et du Romorantinais |

### GLOSSAIRE

|      |  |
|------|--|
| EPCI | Établissement public de coopération intercommunale |
| CC   | Communauté de communes                             |
| CA   | Communauté d'agglomération                         |

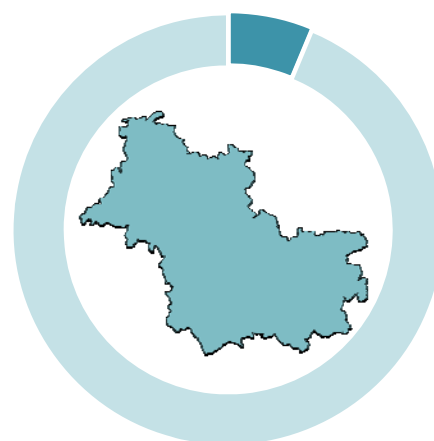
## Démographie

| Communes                        | Population 2015 | Population 2021 | Taux de variation annuel moyen (en %) |
|---------------------------------|-----------------|-----------------|---------------------------------------|
| Blois (partie)                  | 8 840           | 8 710           | - 0,25                                |
| Candé-sur-Beuvron               | 1 532           | 1 510           | - 0,24                                |
| Chailles                        | 2 673           | 2 691           | + 0,11                                |
| Chaumont-sur-Loire              | 1 089           | 1 086           | - 0,05                                |
| Le Controis-en-Sologne (partie) | 2 272           | 2 218           | - 0,40                                |
| Monthou-sur-Bièvre              | 823             | 794             | - 0,60                                |
| Les Montils                     | 1 992           | 1 904           | - 0,75                                |
| Rilly-sur-Loire                 | 470             | 465             | - 0,18                                |
| Sambin                          | 944             | 872             | - 1,31                                |
| Seur                            | 481             | 479             | - 0,07                                |
| Valaire                         | 84              | 84              | 0,00                                  |
| <b>Total canton</b>             | <b>21 200</b>   | <b>20 813</b>   | <b>- 0,31</b>                         |
| <i>Total Loir-et-Cher</i>       | <i>333 050</i>  | <i>328 504</i>  | <i>- 0,23</i>                         |

Source : INSEE RP 2015 et 2021 - exploitation principale

**20 813** habitants en 2021

**6,3 %** de la population du Loir-et-Cher



Source : INSEE RP 2021 - exploitation principale

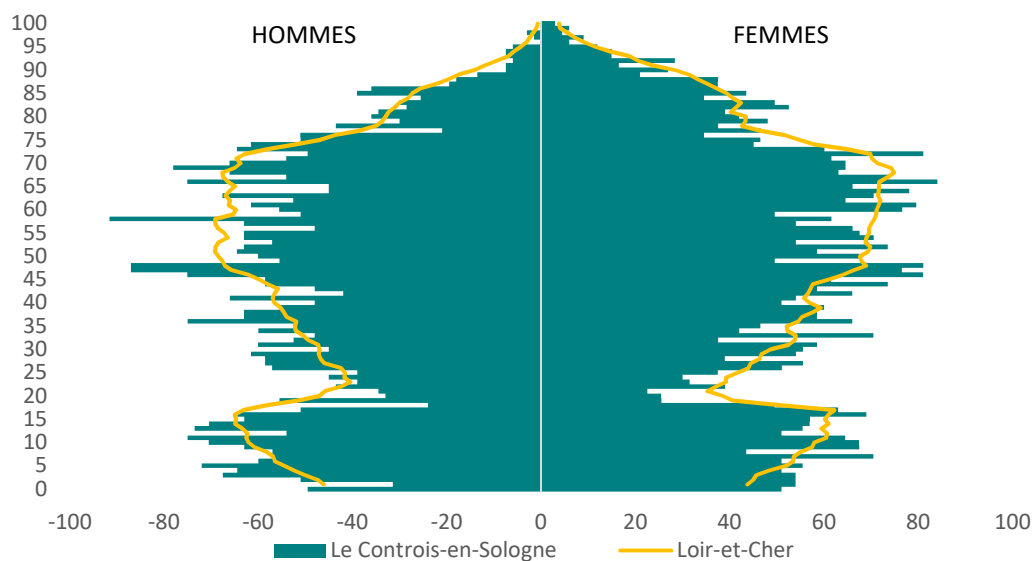
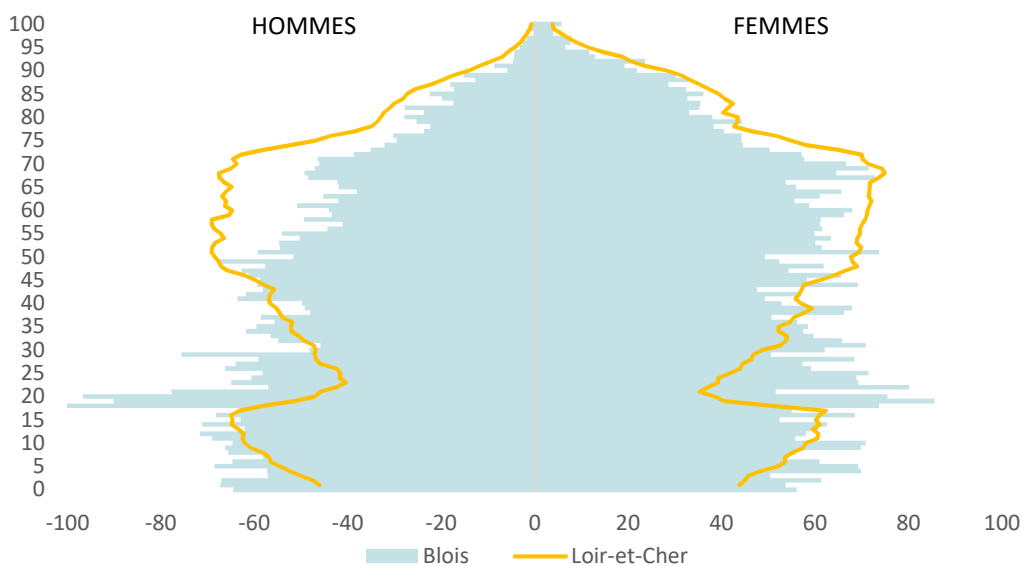
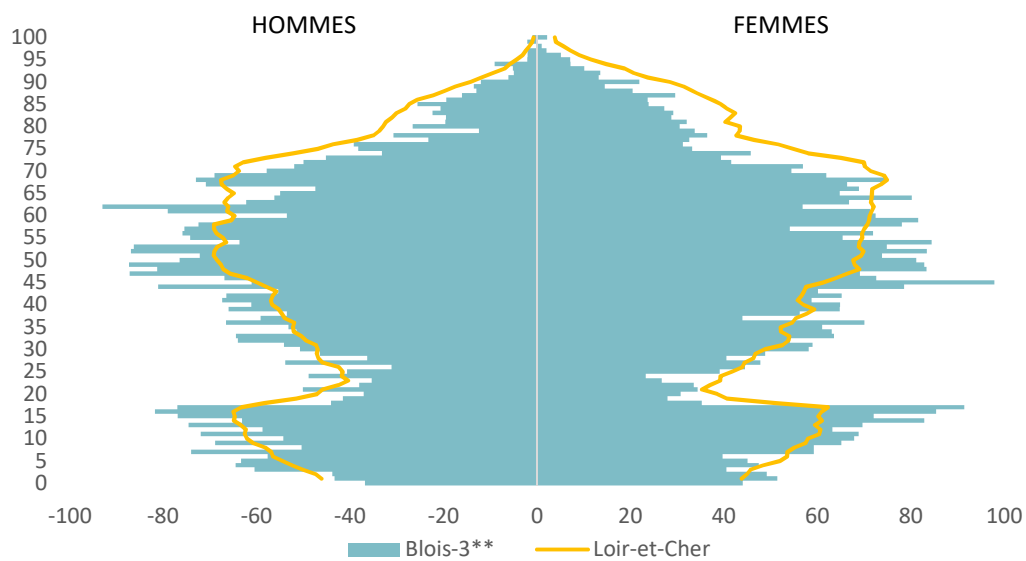
**-0,31 %** Taux de variation annuel moyen entre 2015 et 2021



Loir-et-Cher  
**-0,23 %**

Source : INSEE RP 2015 et 2021 - exploitation principale

## Structure par âge en 2021\*



\*pour 10 000 habitants  
(dont les 3 IRIS de Blois, hors Controis-en-Sologne)

Source : INSEE RP 2021 - exploitation principale

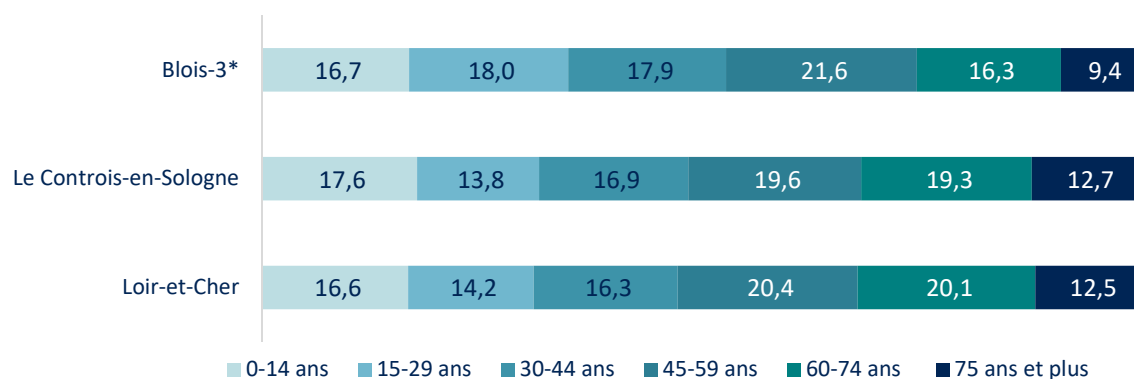
## Population par tranche d'âge en 2021

|                   | Blois-3*      | Le Controis-en-Sologne | Loir-et-Cher   |
|-------------------|---------------|------------------------|----------------|
| <b>Population</b> | <b>18 730</b> | <b>6 719</b>           | <b>328 504</b> |
| 0-14 ans          | 3 136         | 1 185                  | 54 504         |
| 15-29 ans         | 3 374         | 926                    | 46 525         |
| 30-44 ans         | 3 360         | 1 138                  | 53 687         |
| 45-59 ans         | 4 047         | 1 317                  | 66 865         |
| 60-74 ans         | 3 051         | 1 297                  | 65 916         |
| 75 ans et plus    | 1 762         | 856                    | 41 007         |

\*Pseudo-canton de Blois-3  
(dont les 3 IRIS de Blois, hors Controis-en-Sologne)

Source : INSEE RP 2021 - exploitation principale

## Répartition de la population par tranche d'âge en 2021 (en %)



\*Pseudo-canton de Blois-3  
(dont les 3 IRIS de Blois, hors Controis-en-Sologne)

Source : INSEE RP 2021 - exploitation principale

## Indice de vieillesse\* en 2021

Blois-3\*\*

**85**

Le Controis-en-Sologne

**112**

Loir-et-Cher

**123**

\*Nombre de personnes de 65 ans ou plus  
pour 100 personnes de moins de 20 ans

Source : INSEE RP 2021 - exploitation principale

## La composition des ménages en 2021

Blois-3\*

**8 744** ménages

Le Controis-en-Sologne

**3 022** ménages

Loir-et-Cher

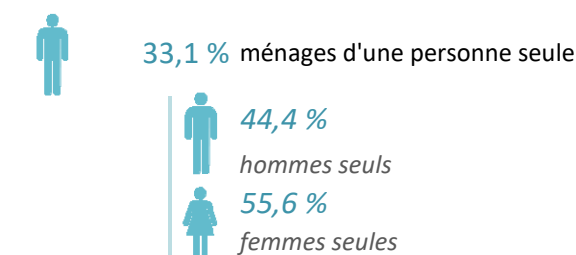
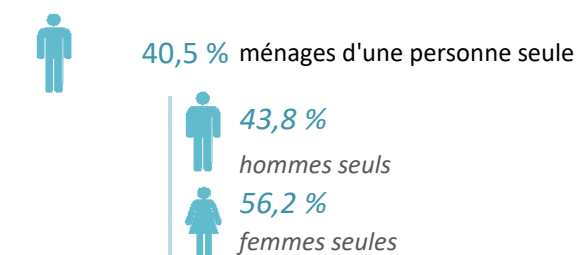
**151 350** ménages

\*Pseudo-canton de Blois-3  
(dont les 3 IRIS de Blois, hors Controis-en-Sologne)

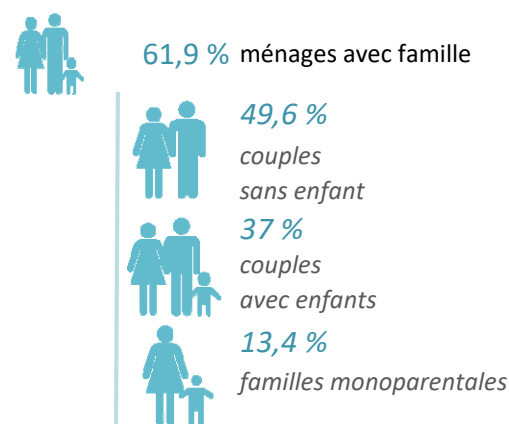
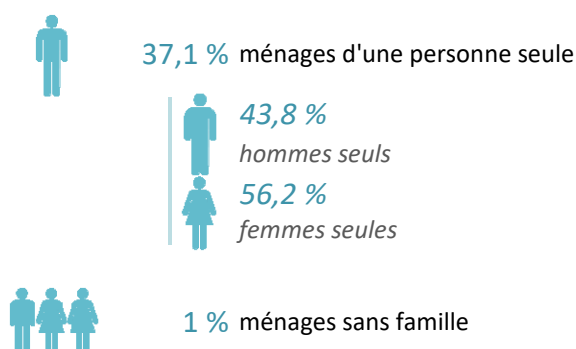
Source : INSEE RP 2021 - exploitation principale

Blois-3\*

Le Controis-en-Sologne



Loir-et-Cher

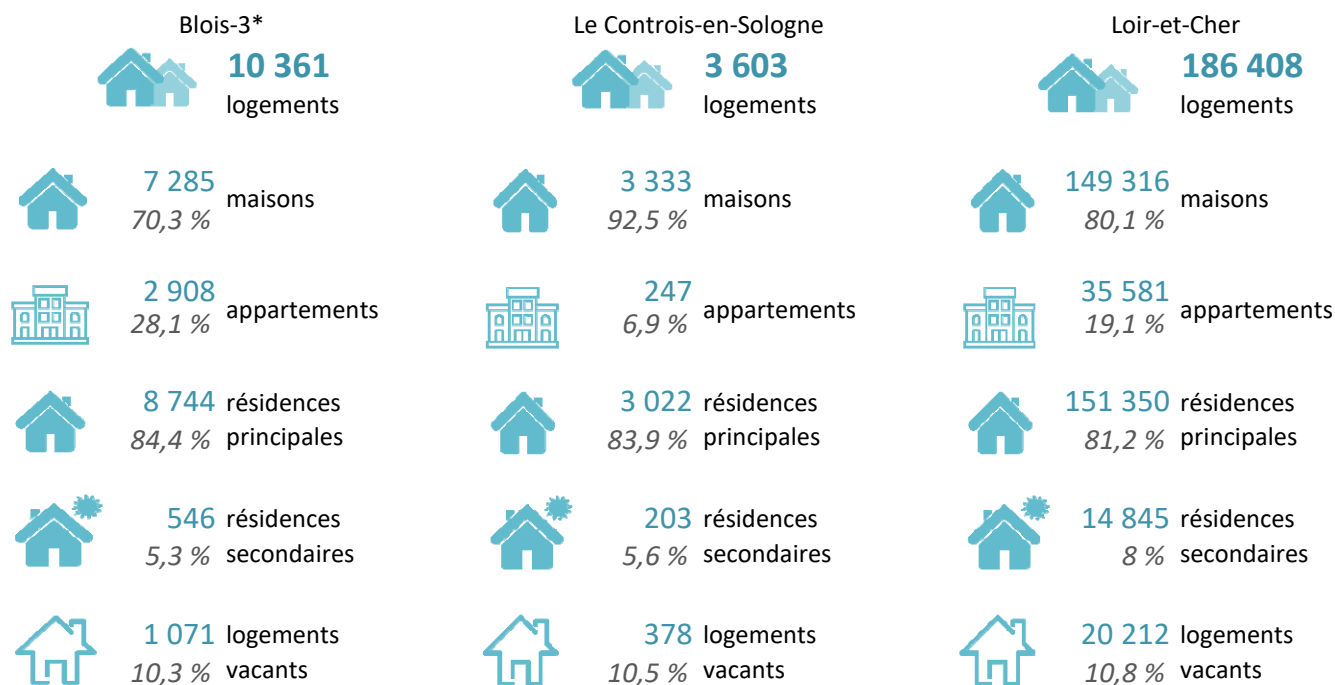


\*Pseudo-canton de Blois-3  
(dont les 3 IRIS de Blois, hors Controis-en-Sologne)

Source : INSEE RP 2021 - exploitation complémentaire

## Habitat - Logement

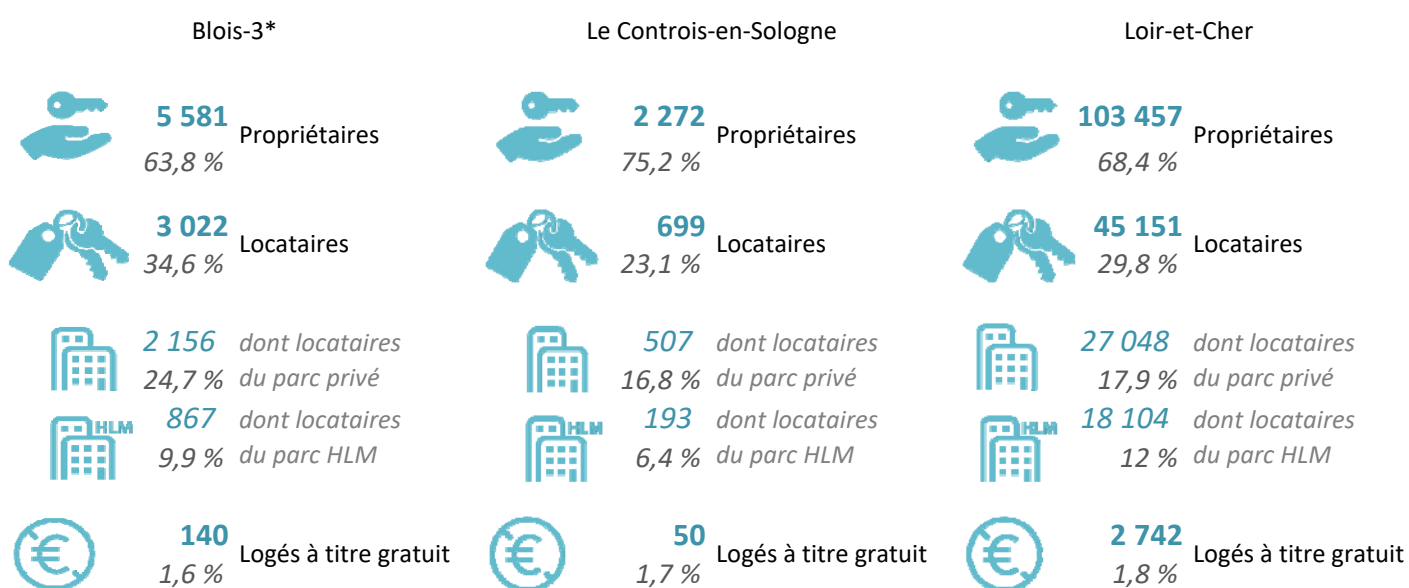
### La structure du parc de logements en 2021



\*Pseudo-canton de Blois-3  
(dont les 3 IRIS de Blois, hors Controis-en-Sologne)

Source : INSEE RP 2021 - exploitation principale

### Statut d'occupation des résidences principales en 2021

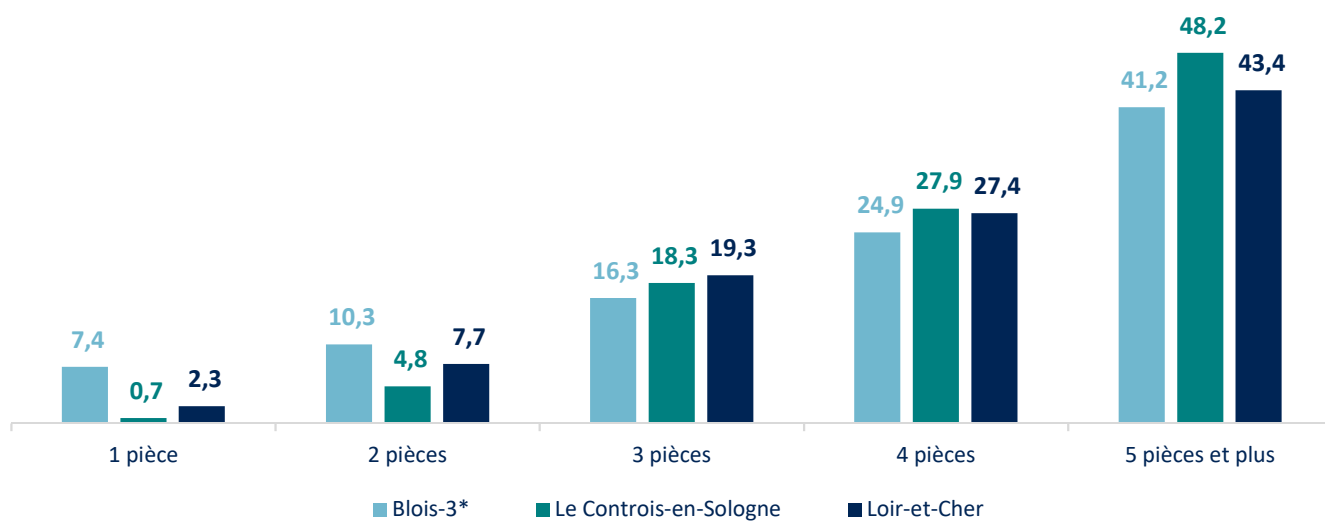


\*Pseudo-canton de Blois-3  
(dont les 3 IRIS de Blois, hors Controis-en-Sologne)

Source : INSEE RP 2021 - exploitation principale



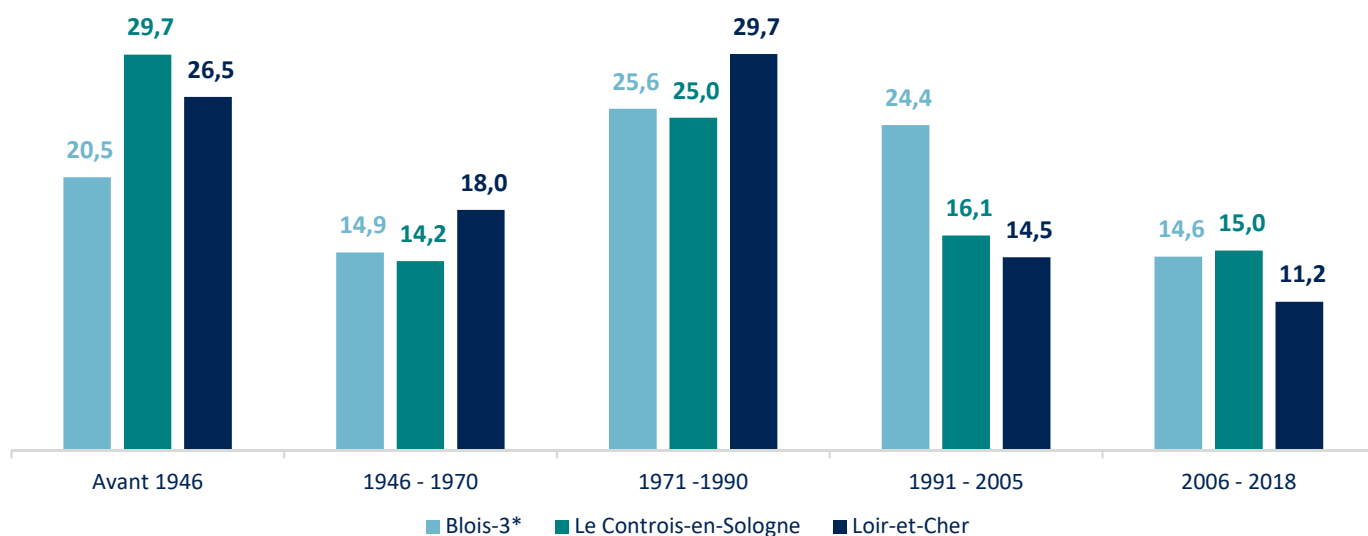
## Répartition des résidences principales selon leur taille en 2021 (en %)



\*Pseudo-canton de Blois-3  
(dont les 3 IRIS de Blois, hors Controis-en-Sologne)

Source : INSEE RP 2021 - exploitation principale

## Répartition des résidences principales selon leur date de construction en 2021 (en %)



\*Pseudo-canton de Blois-3  
(dont les 3 IRIS de Blois, hors Controis-en-Sologne)

Source : INSEE RP 2021 - exploitation principale

## La population active

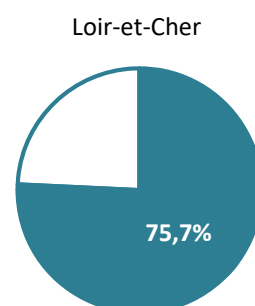
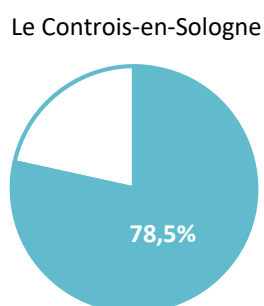
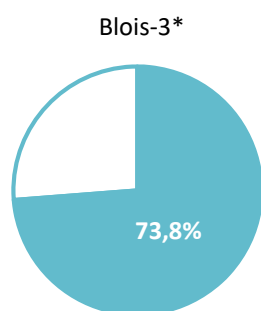
### Répartition de la population des 15-64 ans en 2021

|   | Blois-3*      | Le Controis-en-Sologne | Loir-et-Cher   |
|---|---------------|------------------------|----------------|
| <b>Population de 15 à 64 ans</b>            | <b>11 938</b> | <b>3 819</b>           | <b>189 711</b> |
| Actifs                                      | 8 807         | 2 996                  | 143 692        |
| Actifs occupés                              | 7 972         | 2 696                  | 128 347        |
| Inactifs                                    | 3 132         | 823                    | 46 019         |
| Élèves, étudiants, stagiaires non rémunérés | 1 506         | 255                    | 15 447         |
| Retraités, préretraités                     | 826           | 306                    | 15 762         |
| Autres inactifs                             | 800           | 262                    | 14 811         |

\*Pseudo-canton de Blois-3  
(dont les 3 IRIS de Blois, hors Controis-en-Sologne)

Source : INSEE RP 2021 - exploitation principale

### Part des actifs dans la population des 15-64 ans en 2021 (en %)



\*Pseudo-canton de Blois-3  
(dont les 3 IRIS de Blois, hors Controis-en-Sologne)

Source : INSEE RP 2021 - exploitation principale

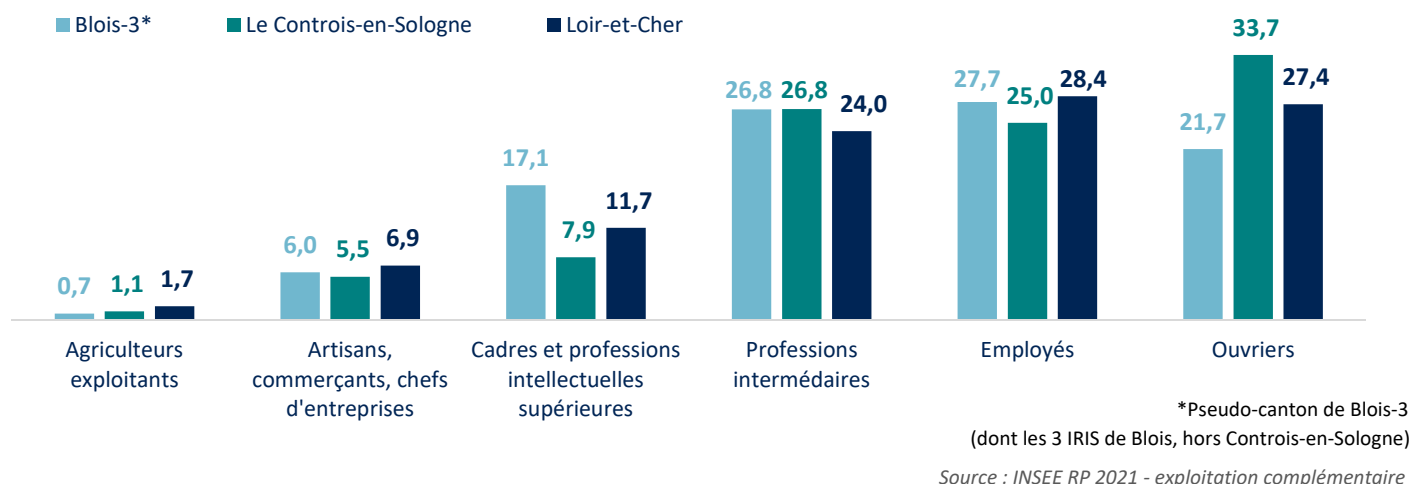
### Les catégories socio-professionnelles des actifs de 15 à 64 ans en 2021

|   | Blois-3* | Le Controis-en-Sologne | Loir-et-Cher |
|---|----------|------------------------|--------------|
| Agriculteurs exploitants                          | 66       | 91                     | 2 417        |
| Artisans, commerçants, chefs d'entreprises        | 536      | 469                    | 9 757        |
| Cadres et professions intellectuelles supérieures | 1 519    | 681                    | 16 597       |
| Professions intermédiaires                        | 2 378    | 2 300                  | 34 115       |
| Employés  | 2 460    | 2 148                  | 40 432       |
| Ouvriers  | 1 931    | 2 890                  | 38 976       |

\*Pseudo-canton de Blois-3  
(dont les 3 IRIS de Blois, hors Controis-en-Sologne)

Source : INSEE RP 2021 - exploitation complémentaire

## Les catégories socio-professionnelles des actifs de 15 à 64 ans en 2021 (en %)

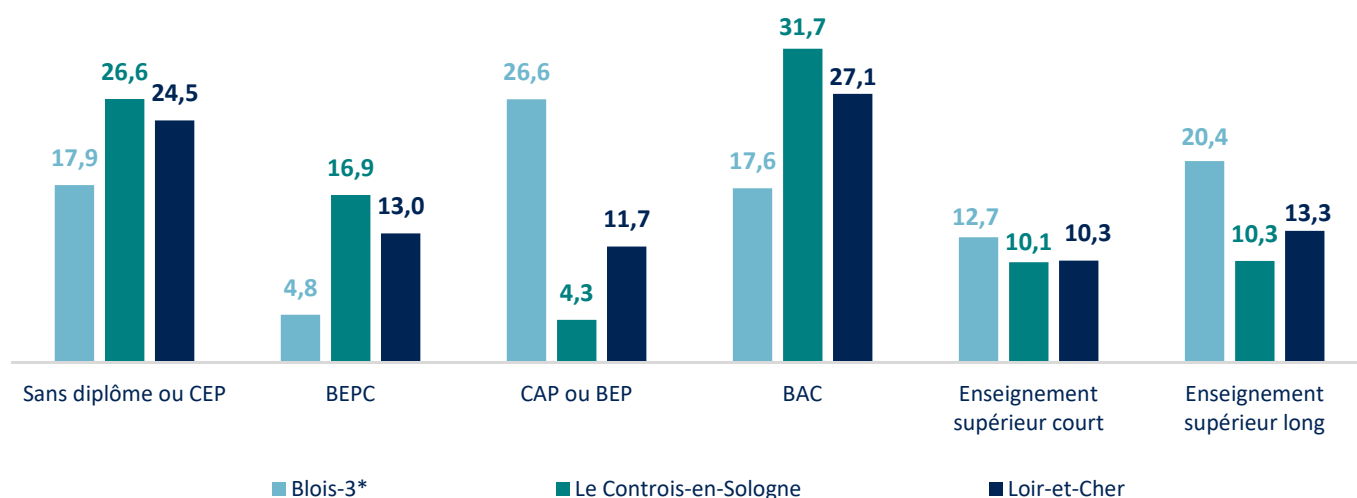


## Niveau de formation de la population de plus de 15 ans sortie du système scolaire (diplôme le plus élevé) en 2021

|                              | Blois-3* | Le Controis-en-Sologne | Loir-et-Cher |
|------------------------------|----------|------------------------|--------------|
| Sans diplôme ou CEP          | 2 444    | 1 382                  | 61 806       |
| BEPC                         | 658      | 878                    | 32 925       |
| CAP ou BEP                   | 3 628    | 223                    | 29 602       |
| BAC                          | 2 402    | 1 645                  | 68 557       |
| Enseignement supérieur court | 1 728    | 525                    | 26 013       |
| Enseignement supérieur long  | 2 777    | 532                    | 33 647       |

\*Pseudo-canton de Blois-3 (dont les 3 IRIS de Blois, hors Controis-en-Sologne)  
Source : INSEE RP 2021 - exploitation principale

## Répartition de la population de plus de 15 ans sortie du système scolaire selon le niveau de formation (diplôme le plus élevé) en 2021 (en %)



\*Pseudo-canton de Blois-3 (dont les 3 IRIS de Blois, hors Controis-en-Sologne)  
Source : INSEE RP 2021 - exploitation principale

## Indicateur de chômage<sup>1</sup> au 31/12/2023

Blois-3\*

**12,0**



Blois

**24,6**



Le Controis-en-Sologne

**17,1**



Loir-et-Cher

**16,0**



<sup>1</sup>L'indicateur de chômage mesure la part des demandeurs d'emploi de cat. A, B et C (ici au 31/12/2023) dans le total de la population active âgée de 15 à 64 ans en 2021.

\*Pseudo-canton de Blois-3  
(hors Blois, hors Controis-en-Sologne)

Sources : Pôle Emploi au 31/12/2023 et INSEE RP 2021

## Taux de chômage de la zone d'emploi au 31/03/2024 (en %)

Le canton de Blois-3 appartient à la zone d'emploi de Blois.

Zone d'emploi de Blois



**6,1**

Loir-et-Cher



**6,2**

Source : INSEE

## Nombre de demandeurs d'emploi de catégorie A, B et C au 31/12/2023

Blois-3\*

**578**

demandeurs d'emploi

Le Controis-en-Sologne

**513**

demandeurs d'emploi



Blois

**4 842**

demandeurs d'emploi

Loir-et-Cher

**22 971**

demandeurs d'emploi

\*Pseudo-canton de Blois-3  
(hors Blois, hors Controis-en-Sologne)

Source : Pôle Emploi au 31/12/2023

## Demandeurs d'emploi de catégorie A au 31/12/2023

|  | Blois-3*     | Blois         | Le Controis-en-Sologne | Loir-et-Cher  |
|--|--------------|---------------|------------------------|---------------|
| <b>Total des demandeurs d'emploi de cat. A</b> | <b>255</b>   | <b>2 608</b>  | <b>251</b>             | <b>11 429</b> |
| <i>Moins de 25 ans</i>                         | 53 (20,8 %)  | 373 (14,3 %)  | 35 (13,9 %)            | 1677 (14,7 %) |
| <i>Plus de 50 ans</i>                          | 75 (29,4 %)  | 625 (24 %)    | 79 (31,5 %)            | 3535 (30,9 %) |
| <i>Femmes</i>                                  | 119 (46,7 %) | 1227 (47 %)   | 127 (50,6 %)           | 5523 (48,3 %) |
| <i>Inscrits depuis moins de 12 mois</i>        | 152 (59,6 %) | 1766 (67,7 %) | 153 (61 %)             | 7193 (62,9 %) |
| <i>Inscrits depuis 1 à 2 ans</i>               | 45 (17,6 %)  | 421 (16,1 %)  | 42 (16,7 %)            | 1982 (17,3 %) |
| <i>Inscrits depuis plus de 2 ans</i>           | 58 (22,7 %)  | 421 (16,1 %)  | 56 (22,3 %)            | 2254 (19,7 %) |

\*Pseudo-canton de Blois-3  
(hors Blois, hors Controis-en-Sologne)

*Source : Pôle Emploi au 31/12/2023*

## Définitions

|        |  |
|--------|--|
| Cat. A | Personne sans emploi, tenue d'accomplir des actes positifs de recherche d'emploi quel que soit le type de contrat (CDI, CDD, à temps plein, à temps partiel, temporaire ou saisonnier) |
| Cat. B | Personne ayant exercé une activité réduite de 78 heures maximum par mois, tenue d'accomplir des actes positifs de recherche d'emploi   |
| Cat. C | Personne ayant exercé une activité réduite de plus de 78 heures par mois, tenue d'accomplir des actes positifs de recherche d'emploi   |

## L'activité économique

### Nombre d'emplois en 2021

Blois-3\*  
**1 694**  
emplois

Blois  
**32 606**  
emplois

Le Controis-en-Sologne  
**3 913**  
emplois

Loir-et-Cher  
**124 370**  
emplois

\*Pseudo-canton de Blois-3  
(hors Blois, hors Controis-en-Sologne)

Source : INSEE RP 2021 - exploitation principale

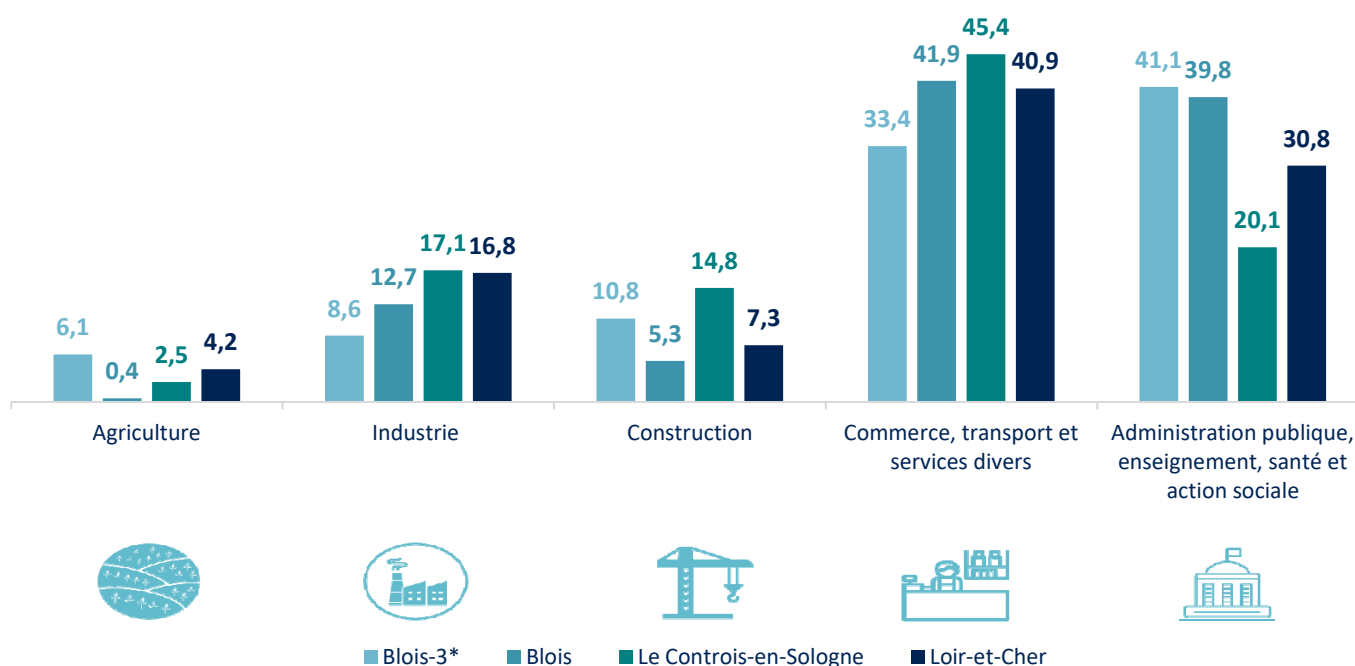
### Répartition des emplois par secteur d'activités en 2021

|  | Blois-3* | Blois  | Le Controis-en-Sologne | Loir-et-Cher |
|--|----------|--------|------------------------|--------------|
| Agriculture  | 101      | 125    | 97                     | 5 230        |
| Industrie  | 142      | 4 090  | 651                    | 20 862       |
| Construction   | 179      | 1 699  | 564                    | 9 092        |
| Commerce, transport et services divers                         | 551      | 13 490 | 1 725                  | 50 799       |
| Administration publique, enseignement, santé et action sociale | 679      | 12 809 | 766                    | 38 260       |

\*Pseudo-canton de Blois-3 (hors Blois, hors Controis-en-Sologne)

Source : INSEE RP 2021 - exploitation complémentaire

### Répartition des emplois par secteur d'activités en 2021 (en %)



\*Pseudo-canton de Blois-3 (hors Blois, hors Controis-en-Sologne)

Source : INSEE RP 2021 - exploitation complémentaire



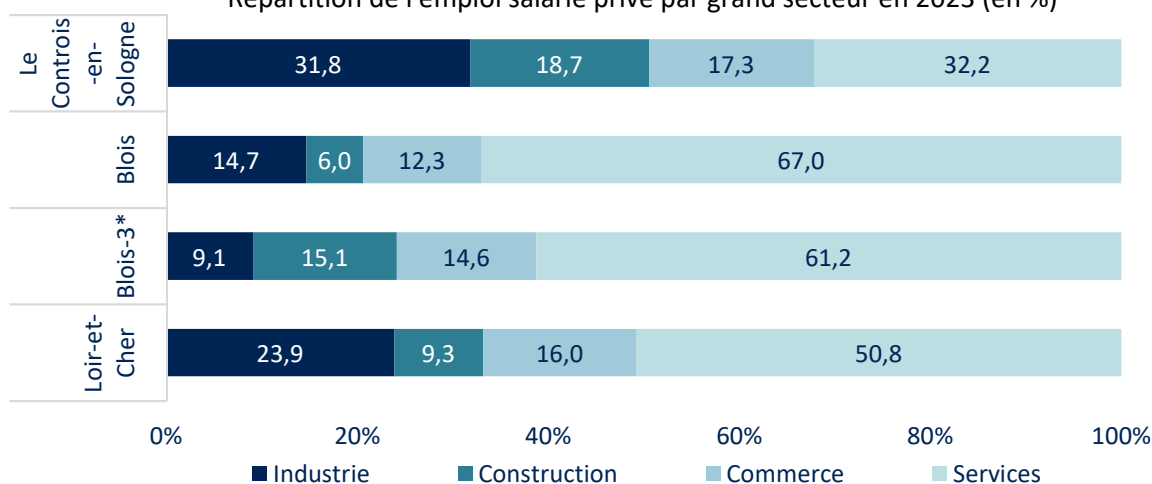
## Zoom sur l'emploi salarié privé (hors agriculture)

### Emplois salariés privés par grand secteur en 2023

|  | Blois-3*   | Blois         | Le Controis-en-Sologne | Loir-et-Cher  |
|--|------------|---------------|------------------------|---------------|
| <b>Emplois salariés privés en 2023</b> | <b>970</b> | <b>19 719</b> | <b>3 163</b>           | <b>80 245</b> |
| Industrie                              | 88         | 2 889         | 1 006                  | 19 156        |
| Construction                           | 146        | 1 178         | 593                    | 7 486         |
| Commerce                               | 142        | 2 434         | 546                    | 12 873        |
| Services                               | 594        | 13 218        | 1 018                  | 40 730        |

\*Pseudo-canton de Blois-3 (hors Blois, hors Controis-en-Sologne)

### Répartition de l'emploi salarié privé par grand secteur en 2023 (en %)



\*Pseudo-canton de Blois-3 (hors Blois, hors Controis-en-Sologne)

### Évolution de l'emploi salarié privé par grand secteur entre 2021 et 2023

|                        |                        |                          |                         |                          |                          |
|------------------------|------------------------|--------------------------|-------------------------|--------------------------|--------------------------|
| Le Controis-en-Sologne | -1,9 %<br>-19 emplois  | + 3,5 %<br>+ 20 emplois  | + 6,8 %<br>+ 35 emplois | -3,3 %<br>-35 emplois    | 0 %<br>+ 1 emplois       |
| Blois                  | -8,2 %<br>-257 emplois | -9,8 %<br>-128 emplois   | + 2 %<br>+ 48 emplois   | + 5,8 %<br>+ 727 emplois | + 2 %<br>+ 390 emplois   |
| Blois-3*               | -1,1 %<br>-1 emplois   | + 12,3 %<br>+ 16 emplois | 0 %<br>0 emplois        | + 9,8 %<br>+ 53 emplois  | + 7,5 %<br>+ 68 emplois  |
| Loir-et-Cher           | -0,6 %<br>-117 emplois | + 0,1 %<br>+ 8 emplois   | + 0,3 %<br>+ 36 emplois | + 1,9 %<br>+ 749 emplois | + 0,8 %<br>+ 676 emplois |



industrie



construction



commerce



services



total

\*Pseudo-canton de Blois-3 (hors Blois, hors Controis-en-Sologne)

Source : URSSAF



## Zoom sur l'activité agricole et l'emploi relevant du régime agricole



### Nombre d'exploitations agricoles en 2023

Blois-3

**48**

exploitations

1 exploitation depuis 2020

Blois

**8**

exploitations

1 exploitation depuis 2020

Le Controis-en-Sologne

**46**

exploitations

-13 exploitations depuis 2020

Loir-et-Cher

**2 267**

exploitations

-294 exploitations depuis 2020

Source : MSA



### Surface agricole utilisée (SAU) en 2022

|   | Blois-3* | Blois | Le Controis-en-Sologne | Loir-et-Cher |
|---|----------|-------|------------------------|--------------|
| SAU (en ha)                                       | 5 496    | 244   | 4 456                  | 283 814      |
| SAU moyenne (en ha)                               | 137      | 41    | 101                    | 139          |
| Part de la SAU dans le total du territoire (en %) | 43,0     | 6,5   | 44,2                   | 44,2         |
| Évolution de la SAU entre 2018 et 2022 (en %)     | -0,4     | 0,4   | -1,1                   | -0,5         |

\*Pseudo-canton (hors Blois, hors Controis-en-Sologne)

Source : MSA



### Effectifs salariés et non-salariés des exploitations agricoles en 2021

|              | Blois-3* | Blois | Le Controis-en-Sologne | Loir-et-Cher |
|--------------|----------|-------|------------------------|--------------|
| Non-salariés | 7        | 3     | 0                      | 966          |
| Salariés     | 242      | 459   | 679                    | 11 564       |

\*Pseudo-canton (hors Blois, hors Controis-en-Sologne)

Source : MSA





## Nombre d'entreprises agricoles en 2023

Blois-3

**18**

entreprises

*nombre inchangé depuis 2020*

Blois

**60**

entreprises

*-6 entreprises depuis 2020*

Le Controis-en-Sologne

**21**

entreprises

*-1 entreprise depuis 2020*

Loir-et-Cher

**923**

entreprises

*-71 entreprises depuis 2020*

Source : MSA



## Effectifs salariés et non-salariés des entreprises agricoles en 2021

|              | Blois-3* | Blois | Le Controis-en-Sologne | Loir-et-Cher |
|--------------|----------|-------|------------------------|--------------|
| Non-salariés | 0        | 3     | 0                      | 40           |
| Salariés     | 95       | 1 528 | 154                    | 5 864        |

\*Pseudo-canton (hors Blois, hors Controis-en-Sologne)

Source : MSA

## Hébergements touristiques en 2024

|  | Blois-3* | Blois | Le Controis-en-Sologne | Loir-et-Cher |
|--|----------|-------|------------------------|--------------|
| Hôtels   | 4        | 22    | 4                      | 113          |
| <i>Chambres dans hôtels</i>                              | 75       | 980   | 141                    | 3 600        |
| Campings   | 2        | 0     | 1                      | 43           |
| <i>Emplacements de camping</i>                           | 297      | 0     | 15                     | 5 337        |
| Villages vacances  | 0        | 0     | 0                      | 2            |
| Résidences de tourisme                                   | 0        | 2     | 0                      | 5            |
| Auberges de jeunesse - centres sportifs                  | 0        | 2     | 0                      | 5            |
| <i>Lits dans auberges de jeunesse - centres sportifs</i> | 0        | 220   | 0                      | 548          |

\*Pseudo-canton (hors Blois, hors Controis-en-Sologne)

Source : Insee – partenaires territoriaux - Capacité des communes en hébergement touristique au 1er janvier 2024 (hôtels, campings et autres hébergements collectifs)

## Principaux sites et évènements touristiques

|  |   |  |
|--|---|--|
| Maison de la Magie Robert-Houdin                                 | Museum d'Histoire Naturelle   | Balade en bateau traditionnel sur la Loire avec l'Observatoire Loire |
| Château Royal de Blois et Son et Lumière                         | Visite guidée de la ville de Blois                                  | Maison de la BD  |
| Festival Jeu(x) d'Orgue à Blois                                  | Centre de la Résistance, de la Déportation et de la Mémoire         | Festival Candécibels   |
| Balade en bateau traditionnel sur la Loire avec Millière Raboton | Domaine de Chaumont-sur-Loire et Festival International des Jardins | Château de Fougères-sur-Bièvre                                       |
| Les Zygophonies à Fougères-sur-Bièvre                            | Musée d'outils anciens et d'art populaire                           | Parc de loisirs Mon'ti Train   |
| Jardin des Métamorphozes   |   |  |

Source : Tourinsoft

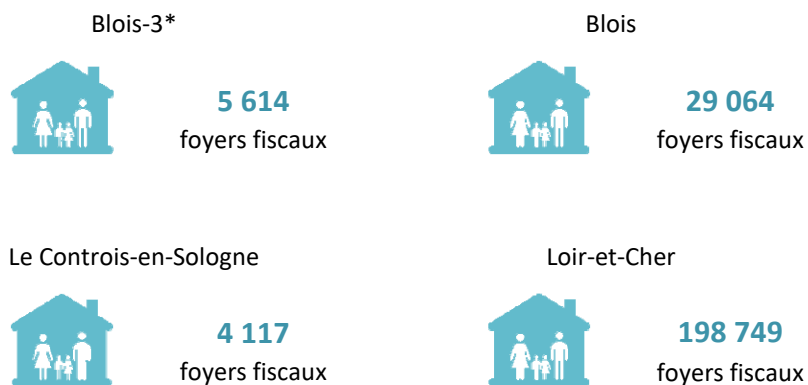
## Les sites classés et sites inscrits

| Superficie en km <sup>2</sup> | Blois-3 | % du Loir-et-Cher | Loir-et-Cher |
|-------------------------------|---------|-------------------|--------------|
| Sites classés                 | -       | -                 | 58,8         |
| Sites inscrits                | 0,1     | 0,9               | 11,1         |

Source : INPN

## Niveau de vie et prestations sociales

### Zoom sur les revenus et foyers fiscaux

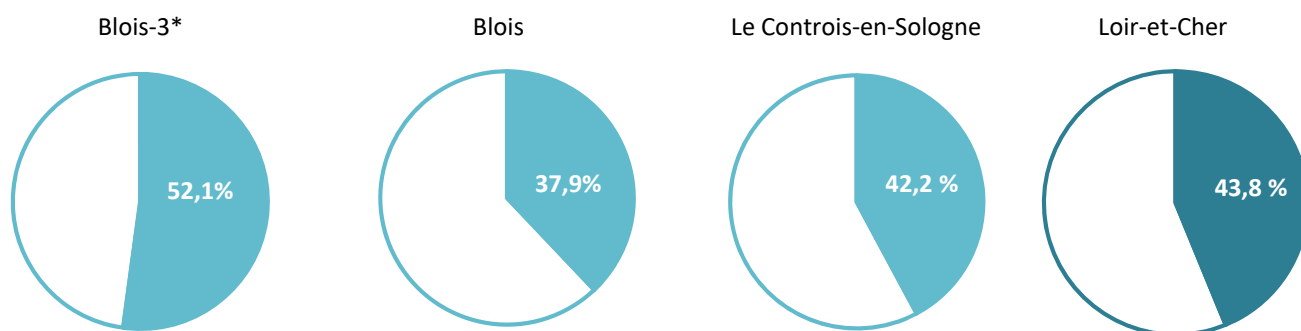


\*Pseudo-canton (hors Blois, hors Controis-en-Sologne)

Source : DGFIP 2022 (revenus 2021)



### Part des foyers imposés (en %)



\*Pseudo-canton (hors Blois, hors Controis-en-Sologne)

Source : DGFIP 2022 (revenus 2021)



### Impôt moyen par foyer fiscal

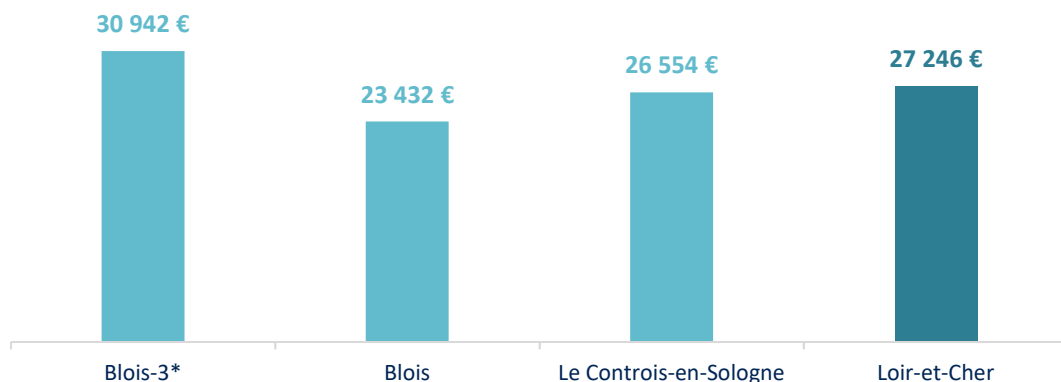


\*Pseudo-canton (hors Blois, hors Controis-en-Sologne)

Source : DGFIP 2022 (revenus 2021)



### Revenu moyen déclaré par foyer fiscal

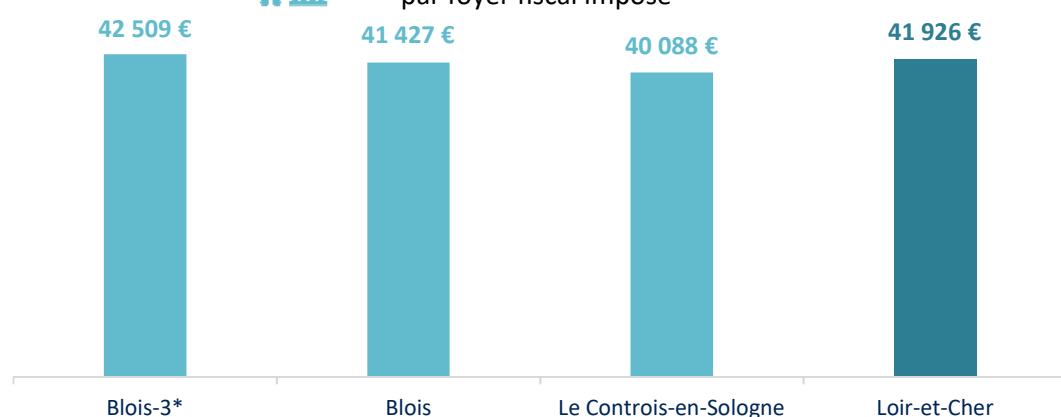


\*Pseudo-canton (hors Blois, hors Controis-en-Sologne)

Source : DGFIP 2022 (revenus 2021)



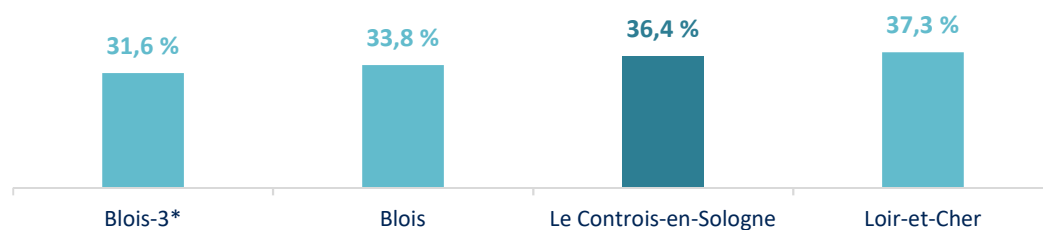
### Revenu moyen déclaré par foyer fiscal imposé



\*Pseudo-canton (hors Blois, hors Controis-en-Sologne)

Source : DGFIP 2022 (revenus 2021)

### Part des pensions et retraites dans le total des revenus (en %)



\*Pseudo-canton (hors Blois, hors Controis-en-Sologne)

Source : DGFIP 2022 (revenus 2021)

### Allocataires du revenu de solidarité active (RSA) au 31/12/2023

|                                       | Blois-3 | % du Loir-et-Cher | Loir-et-Cher |
|---------------------------------------|---------|-------------------|--------------|
| Nombre de foyers allocataires du RSA* | 289     | 4,4               | 6 627        |

\*Attention, ce nombre n'est pas comparable à celui des années précédentes.

Source : Conseil Départemental - Déclick insertion

### Allocation Personnalisée d'Autonomie (APA) au 31/12/2023

|                                  | Blois-3 | % du Loir-et-Cher | Loir-et-Cher |
|----------------------------------|---------|-------------------|--------------|
| Nombre de bénéficiaires de l'APA | 302     | 5,0               | 6 069        |

Source : Conseil Départemental (APA à domicile avec droits ouverts au 31/12/2023)

### Prestation de compensation du handicap (PCH) au 31/12/2023

|                                   | Blois-3 | % du Loir-et-Cher | Loir-et-Cher |
|-----------------------------------|---------|-------------------|--------------|
| Nombre de bénéficiaires de la PCH | 156     | 5,1               | 3 048        |
| Adultes bénéficiaires de la PCH   | 142     | 5,1               | 2 799        |
| Enfants bénéficiaires de la PCH   | 14      | 5,6               | 249          |

Source : Conseil Départemental (PCH domicile et établissement)

### Assistants familiaux

|                                     | Blois-3* | % du Loir-et-Cher | Loir-et-Cher |
|-------------------------------------|----------|-------------------|--------------|
| Nb d'assistants familiaux agréés**  | 7        | 2,0               | 358          |
| Capacité d'accueil (nb d'enfants)** | 15       | 1,8               | 831          |

\*Pseudo-canton

\*\*11 assistants familiaux et une capacité d'accueil de 20 enfants pour l'ensemble de la commune de Blois

Source : Conseil Départemental - 2024

## Les services à la population

|   | Blois-3 | Le Controis-en-Sologne | Loir-et-Cher |
|---|---------|------------------------|--------------|
| Police  | 0       | 0                      | 3            |
| Centre de finances publiques                        | 0       | 0                      | 5            |
| Gendarmerie   | 0       | 1                      | 23           |
| Conseil de prud'hommes                              | 0       | 0                      | 1            |
| Tribunal de commerce                                | 0       | 0                      | 1            |
| Agence France Travail                               | 1       | 0                      | 4            |
| Poste (bureau, agence ou relais)                    | 5       | 4                      | 154          |
| École maternelle et primaire (public et privé)      | 15      | 7                      | 322          |
| Collège (public et privé)                           | 3       | 1                      | 38           |
| Lycée (public et privé)                             | 6       | 1                      | 27           |
| Enseignement supérieur universitaire                | 1       | 0                      | 6            |
| Établissements et services de santé                 | 3       | 0                      | 59           |
| Établissements d'hébergement pour personnes âgées   | 1       | 1                      | 63           |
| Crèches collectives ou parentales, haltes-garderies | 3       | 1                      | 38           |
| Gare SNCF   | 0       | 0                      | 34           |

Source : INSEE BPE 2023



## Zoom sur la démographie médicale



Blois-3  
1 médecin pour  
**1 903** habitants



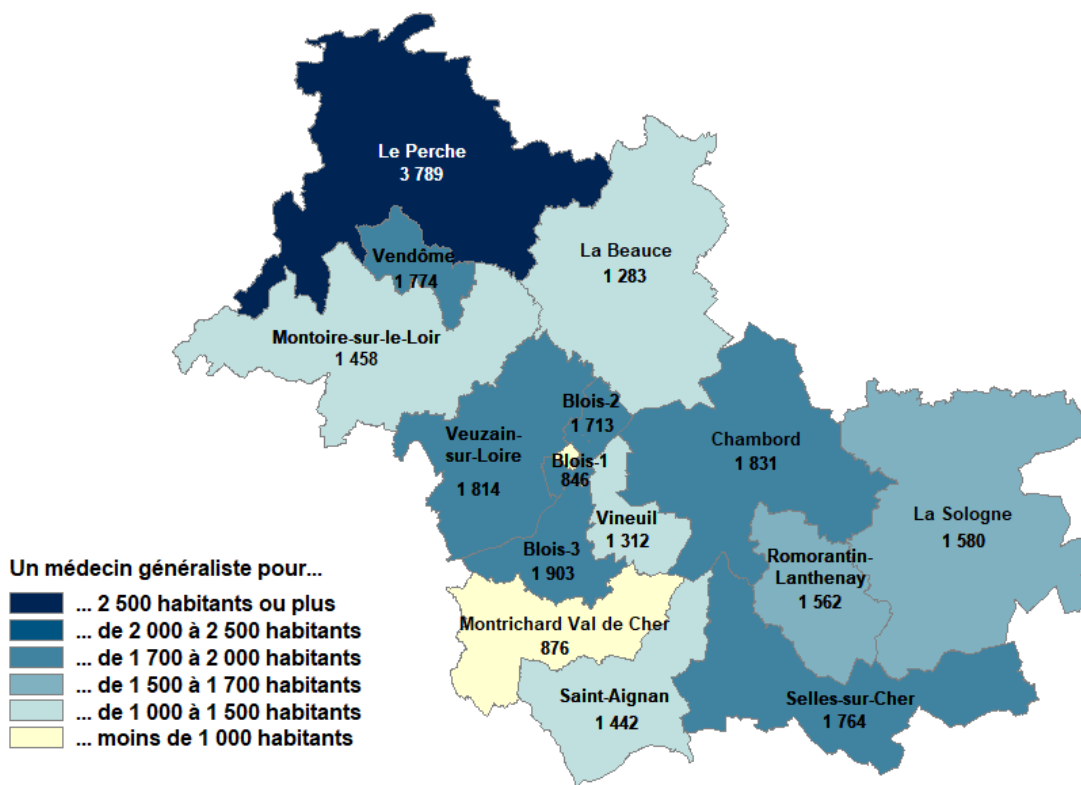
Loir-et-Cher  
1 médecin pour  
**1 490** habitants

Blois-3  
**5** médecins sur 10  
ont plus de 55 ans

Loir-et-Cher  
**5** médecins sur 10  
ont plus de 55 ans

Sources : Observatoire de l'Économie et des Territoires (juil. 2024), Insee - RP 2020

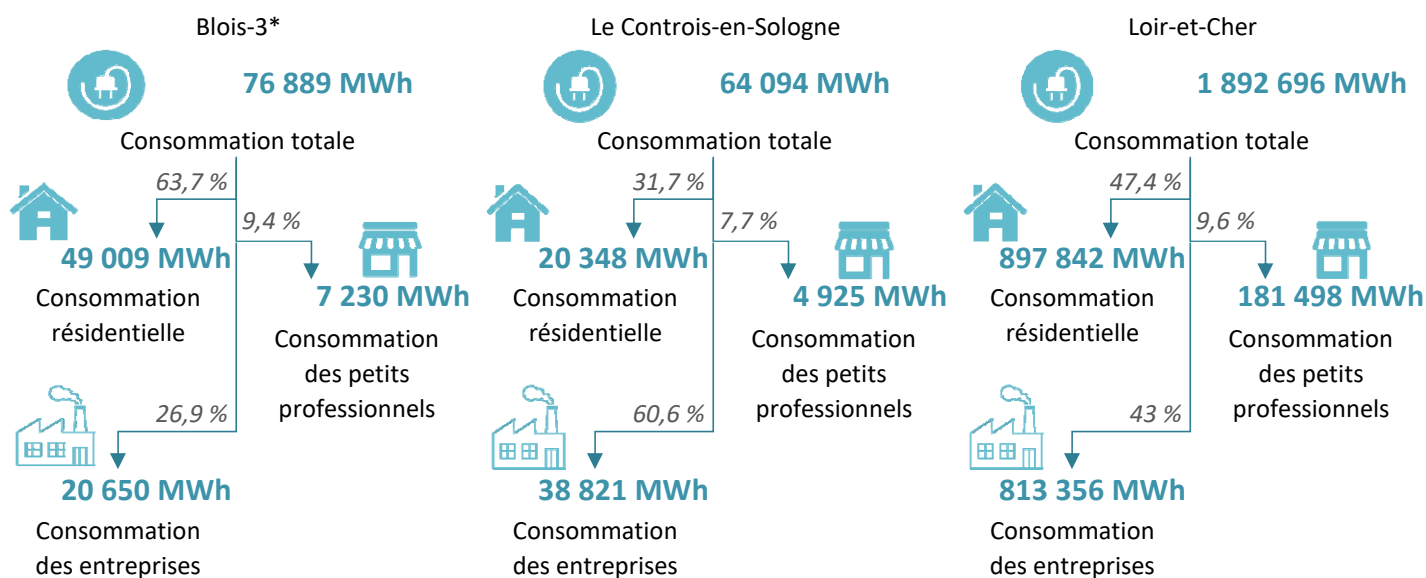
### Nombre moyen d'habitants pour un médecin généraliste libéral ou salarié d'un centre de santé par canton



Sources : Observatoire de l'Économie et des Territoires (juil. 2024), Insee - RP 2020

## Environnement et risques majeurs

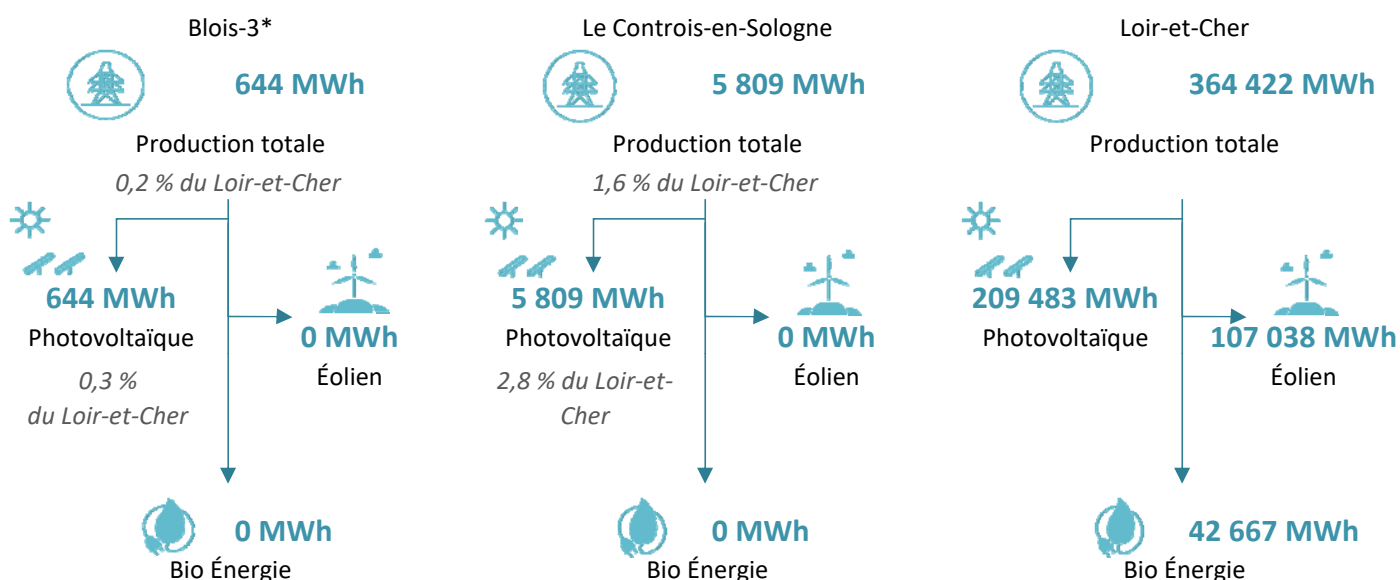
### La consommation d'électricité en 2023



\*Pseudo-canton de Blois-3 (dont les 3 IRIS de Blois, hors Controis-en-Sologne)

Source : ENEDIS

### La production d'électricité issue d'énergies renouvelables en 2023



\*Pseudo-canton de Blois-3 (dont les 3 IRIS de Blois, hors Controis-en-Sologne)

Source : ENEDIS



## Les espaces naturels

| <i>Superficie en km<sup>2</sup></i> | Blois-3 | % du Loir-et-Cher | Loir-et-Cher |
|-------------------------------------|---------|-------------------|--------------|
| Natura 2000 (ZPS)                   | 5,6     | 0,6               | 947,0        |
| Natura 2000 (SIC - ZSC)             | 5,6     | 0,3               | 2 202,0      |
| ZNIEFF 1                            | 4,3     | 8,4               | 51,0         |
| ZNIEFF 2                            | 14,9    | 6,7               | 223,0        |
| ENS                                 | 0,7     | 2,8               | 25,5         |

Source : INPN

## La ressource en eau

| <i>Superficie en km<sup>2</sup></i> | Blois-3 | % du Loir-et-Cher | Loir-et-Cher |
|-------------------------------------|---------|-------------------|--------------|
| SAGE                                | 3,7     | 0,1               | 4 680,4      |
| SAGE Cher aval                      | 3,7     | 0,6               | 662,5        |

Source : AELB

## Randonnées pédestres

| Blois-3                | <i>Longueur en km</i> | Blois-3            | <i>Longueur en km</i> |
|------------------------|-----------------------|--------------------|-----------------------|
| Blois                  | 49,6                  | Candé-sur-Beuvron  | 28,2                  |
| Chailles               | 21,4                  | Chaumont-sur-Loire | 46,2                  |
| Le Controis-en-Sologne | 99,6                  | Monthou-sur-Bièvre | 28,8                  |
| Les Montils            | 21,9                  | Rilly-sur-Loire    | 29,8                  |
| Saint-Gervais-la-Forêt | 2,3                   | Sambin             | 30,7                  |
| Seur                   | 11,7                  | Valaire            | 2,2                   |
| <b>Total</b>           | <b>372,4</b>          |                    |                       |

Source : PDIPR - Conseil Départemental de Loir-et-Cher ; septembre 2019

## Randonnées cyclables

| <i>Longueur en km</i>                   | Blois-3 | % du Loir-et-Cher | Loir-et-Cher |
|---|---------|-------------------|--------------|
| La Loire à Vélo                         | 27,0    | 49,2              | 54,9         |
| Variantes ou autres boucles labellisées | 70,6    | 8,2               | 857,7        |

Source : Région Centre-Val de Loire

## Les risques naturels et technologiques

| Nombre de communes concernées            | Blois-3 | Blois | Le Controis-en-Sologne | Loir-et-Cher |
|--|---------|-------|------------------------|--------------|
| Risque nucléaire                         | -       | -     | -                      | 14           |
| Risque transport de matières dangereuses | 9       | 0     | 0                      | 183          |
| Nombre de sites SEVESO (seuil haut)      | 1       | -     | -                      | 7            |

Sources : Ministère de la Transition Écologique et Solidaire (Géorisques, 04/2024) et GASPAR 2023

## Les risques argilo-calcaires

| Superficie en km <sup>2</sup> | Blois-3 | % du Loir-et-Cher | Loir-et-Cher |
|-------------------------------|---------|-------------------|--------------|
| Exposition faible             | 25,1    | 2,6               | 983,0        |
| Exposition moyenne            | 113,8   | 2,3               | 4 866,0      |
| Exposition forte              | 47,8    | 14,5              | 329,0        |

Source : BRGM 2019

## Les documents réglementaires relatifs aux risques naturels et technologiques

| Nombre de communes concernées | Blois-3 | Blois | Le Controis-en-Sologne | Loir-et-Cher |
|-------------------------------|---------|-------|------------------------|--------------|
| DICRIM                        | 6       | 0     | 0                      | 89           |
| PCS*                          | 4       | 0     | -                      | 84           |
| PPRI                          | 2       | 0     | -                      | 87           |
| PPRT                          | 2       | 1     | 1                      | 16           |

\*Données 2020

Source : GASPAR 2023

## GLOSSAIRE

|                          |   |
|--------------------------|---|
| Natura 2000 - ZPS        | Natura 2000 - Zones de Protection Spéciale                                    |
| Natura 2000 - SIC et ZSC | Natura 2000 - Site d'Intérêt Communautaire et Zones Spéciales de Conservation |
| ZNIEFF 1                 | Zones Naturelles d'Intérêt Écologique Faunistique et Floristique 1            |
| ZNIEFF 2                 | Zones Naturelles d'Intérêt Écologique Faunistique et Floristique 2            |
| ENS                      | Espaces Naturels Sensibles  |
| CEN                      | Conservatoire des Espaces Naturels  |
| SAGE                     | Schéma d'Aménagement et de Gestion des Eaux                                   |
| DICRIM                   | Dossier d'Information Communal sur les Risques Majeurs                        |
| PCS                      | Plan Communal de Sauvegarde   |
| PPRI                     | Plan de Prévention du Risque Inondation                                       |
| PPRT                     | Plan de Prévention du Risque Technologique                                    |

## Infrastructures et déplacements

### Réseau routier départemental

| Longueur en km         | Blois-3 | % du Loir-et-Cher | Loir-et-Cher |
|------------------------|---------|-------------------|--------------|
| Autoroutes             | -       | -                 | 166,0        |
| Routes départementales | 101,2   | 3                 | 3 416,0      |

Source : BD TOPO 2020, Conseil Départemental de Loir-et-Cher

### Réseau de transport en commun départemental



**5,9 km**

de lignes de chemin de fer TER

314,7 km au total



**0 km**

de lignes TGV

53,1 km au total



**1**

gare de voyageurs TER

3 % du Loir-et-Cher (33 gares au total)



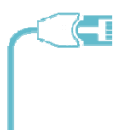
**0**

aérodrome

2 aérodromes au total dans le Loir-et-Cher

Source : BD TOPO 2020

### Réseau numérique



**6 480** Prises commercialisables

**6 841** Prises à desservir

Taux d'avancement des prises

**94,7 %**



**22** SRO<sup>1</sup> installés (et montés en débit)

Taux d'avancement des SRO

**100 %**

<sup>1</sup>Sites de raccordement optique

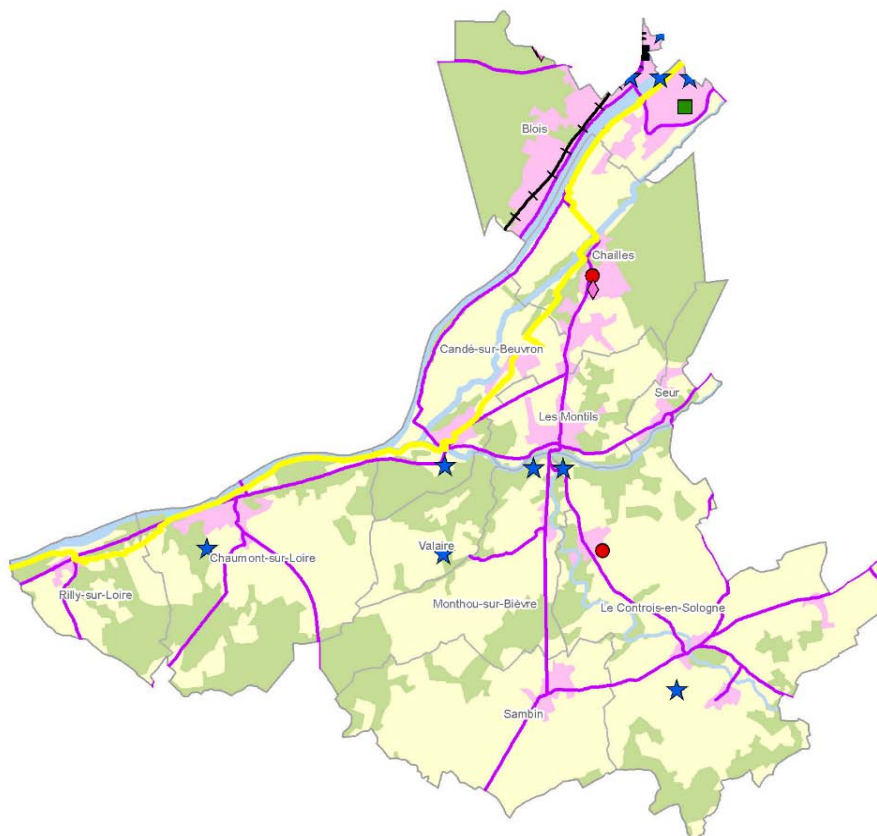
Source : SMO Val de Loire Numérique (avril 2024), Arcep (T3 2023)

## Les infrastructures et équipements publics

Blois-3



- ★ Principal site, monument ou manifestation
- ◇ EHPAD
- Collège public
- Centre de secours ou de première intervention
- Itinéraire vélo
- Gare TER
- Ligne ferroviaire
- Réseau départemental
- Canton
- Commune
- Espaces artificialisés
- Espaces agricoles
- Espaces boisés
- Surfaces en eau



Observatoire de l'Économie et des Territoires - Septembre 2024

BD TOPO V3©IGN 2020, Corine Land Cover 2018, CD 41, Tourinsoft

Territoires d'intervention des MDS  
(Maisons Départementales des Solidarités) :

Territoires Centre et Sud

2



Centres de secours et d'intervention



101 km de routes départementales



1 Collège public

Réalisé avec le concours financier du Conseil départemental de Loir-et-Cher  
Directeur de la publication : Jean-Luc BROUTIN • Dépôt légal à parution - ISSN 2267-5159 •  
Tirage : publication électronique Observatoire de l'Économie et des Territoires -  
34 avenue Maunoury - 41000 BLOIS Tél : 02.54.42.39.72 • [www.pilote41.fr](http://www.pilote41.fr) •  
E-mail : [infos@observatoire41.com](mailto:infos@observatoire41.com)



Observatoire de l'Économie et des Territoires  
34 av. Maunoury 41000 Blois  
Téléphone 02 54 42 29 74  
[www.pilote41.fr](http://www.pilote41.fr)



Conseil départemental de Loir-et-Cher  
41000 Blois  
Téléphone 02 54 58 41 41  
[www.departement41.fr](http://www.departement41.fr)