



# Les Fiches de l'Observatoire

Novembre 2024 - N°185

## L'industrie en Loir-et-Cher

L'industrie occupe toujours une place significative dans le Loir-et-Cher avec **20 900 emplois**, dont 19 200 emplois salariés répartis dans près de **800 entreprises**. Le département se classe au **21<sup>e</sup> rang national** pour de l'industrie dans l'emploi total.

Ses activités sont diversifiées, avec **cinq secteurs principaux** représentant 55 % des emplois salariés : **l'agroalimentaire, le travail des métaux, l'automobile, le nucléaire et la plasturgie**. D'autres secteurs comme la **pharmaceutique et le travail du cuir** connaissent également un **développement notable** sur le territoire.

**L'automobile et le nucléaire** caractérisent **le Blaisois**. **Le Vendômois affiche la spécificité industrielle la plus forte** avec le **travail des métaux, l'agroalimentaire** et connaît un essor du travail du cuir. **Le Romorantinais est marqué par l'agroalimentaire et le travail des métaux** notamment pour la **filière aéronautique**.

Le secteur industriel fait face à des enjeux majeurs de ressources humaines. Environ **4 000 départs à la retraite** sont **prévus entre 2024 et 2030**, soit près de 22 % des effectifs. Les entreprises connaissent

**des difficultés de recrutement** importantes avec 2 140 projets d'embauche en 2024. Point positif, **les salaires dans l'industrie** sont en moyenne **19 % plus élevés** que dans les autres secteurs.

Ce secteur recouvre de **nombreux métiers en tension** tels que les ouvriers qualifiés, les

techniciens de maintenance. Les ingénieurs des méthodes de production et les soudeurs, chaudronniers sont également très recherchés.

Le bassin d'emploi de **Vendôme est particulièrement touché avec un taux de difficulté de recrutement de 85 %**, soit deux fois plus élevé que celui de Blois (43 %).

Le tissu industriel du département demeure dynamique, comme en témoigne la présence de nombreuses entreprises lauréates du programme France 2030. Celles-ci s'engagent dans des **projets**

**d'innovation technologique et de modernisation**. En pleine transition énergétique, plusieurs d'entreprises loir-et-chériennes **développent des activités dans les énergies renouvelables**, notamment le photovoltaïque et l'hydrogène. Cette diversification souligne la recherche d'adaptation du tissu industriel local.



# Le Loir-et-Cher reste marqué par « l'économie du faire » où l'industrie figure en bonne place

## CHIFFRES CLÉS

20 860 EMPLOIS

19 200 EMPLOIS SALARIÉS

770 ENTREPRISES

### LE LOIR-ET-CHER



rang des départements métropolitains pour l'importance de l'emploi industriel dans l'emploi total

Sources : Insee - RP 2021, Ursaaf 31/12/2023

> S'inscrivant dans le mouvement de transformation profonde de l'économie française, les activités productives se sont réduites en Loir-et-Cher au cours des 30 dernières années.

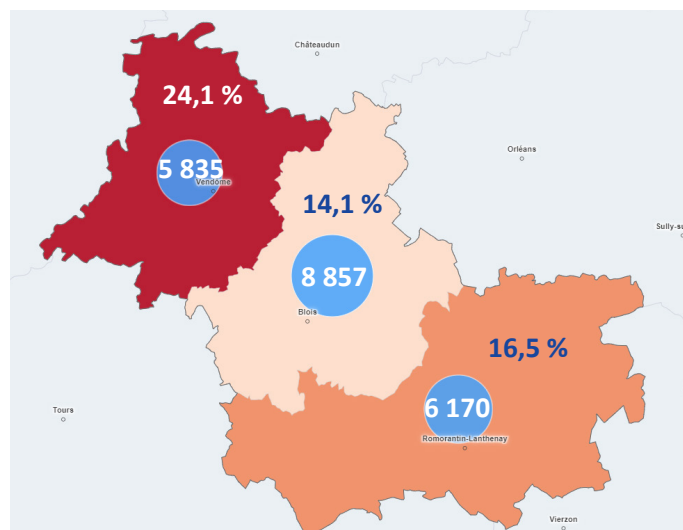
Cependant, le département reste **caractérisé par l'économie du Faire** (Agriculture, Industrie et Construction). En 2022, celle-ci représentait 26,6 % du total des emplois, contre 24,4 % en région Centre-Val de Loire et 19,9 % au niveau national.

Avec 20 860 emplois, **l'industrie** y tient une **place prépondérante**, soulignant la particularité de notre département. Au sein du territoire, si le Blaisois concentre le plus grand nombre d'emplois industriels (8 850), la **spécificité industrielle** est principalement marquée sur le Vendômois avec 24 % des emplois.

> Dans le milieu des années 1990, l'industrie et les services marchands généraient chacun autant d'emplois ; aujourd'hui, les services marchands en drainent 3 fois plus que l'industrie.

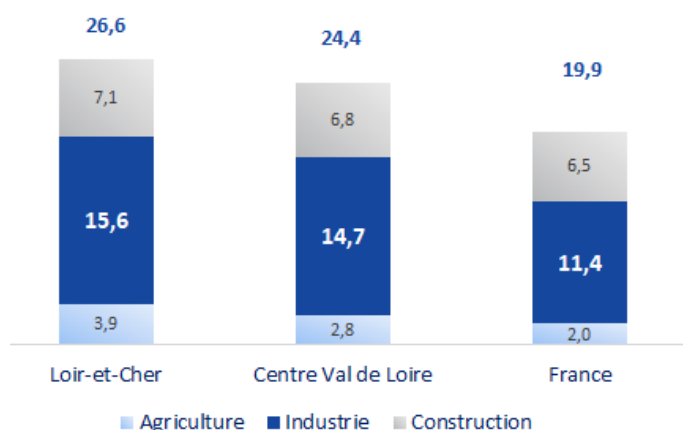
> Autre mouvement de fond : **l'externalisation progressive, vers l'intérim ou la sous-traitance, d'activités** ne constituant pas toujours le cœur de métier des entreprises industrielles (services comptables, juridiques, administratifs, nettoyage, maintenance, gardiennage...). Ce mouvement contribue au transfert d'emplois **de l'industrie vers les services marchands** (phénomène de tertiarisation de l'économie), réduisant ainsi la part du premier.

## Nombre d'emplois dans le secteur industriel et poids (en %) dans l'emploi total par arrondissement



Source : Insee - RP 2021

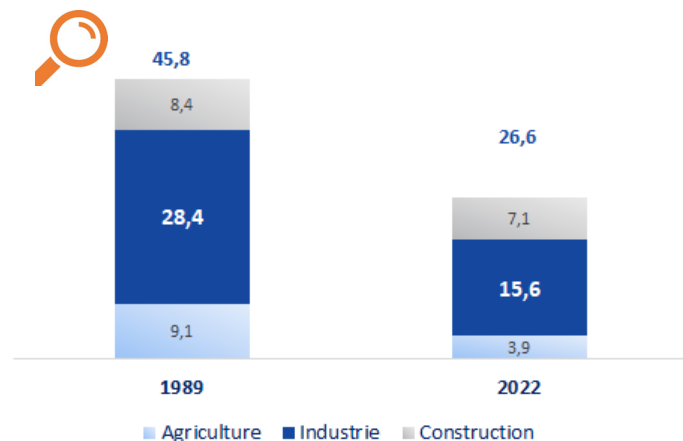
## Poids comparé de « l'économie du Faire » dans l'emploi total (salié et non salié) en 2022



26,6 : Poids (en %) de l'ensemble des activités productives dans l'emploi total

Source : Insee - Estimations d'emploi (1989- 2022 données définitives)

## Évolution du poids de « l'économie du Faire » en Loir-et-Cher (en % de l'emploi total)



Source : Insee - Estimations d'emploi (1989- 2022 données définitives)

# Près de 20 000 emplois salariés privés dans l'industrie

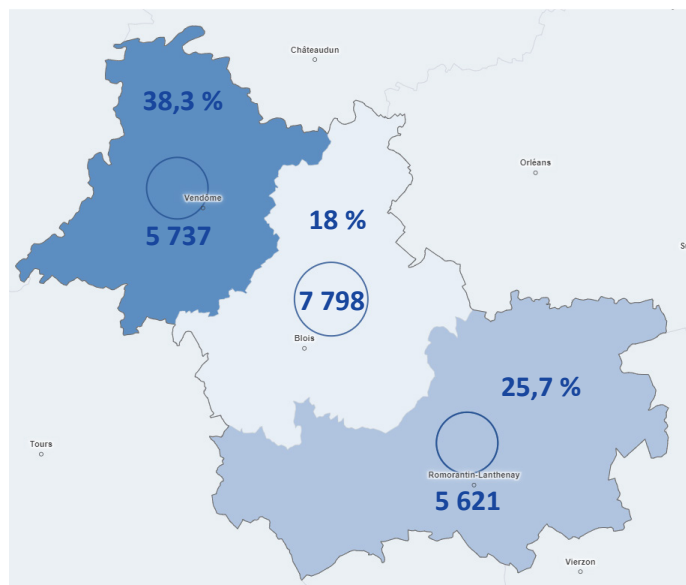
## Nombre d'emplois salariés privés dans l'industrie et poids (en %) par arrondissement en 2023

> L'industrie départementale emploie 19 200 salariés du secteur privé, soit 23,9 % du total des emplois salariés privés du Loir-et-Cher. Le **poids de l'industrie** est particulièrement significative en **Vendômois** où elle représente **38,3 % des emplois salariés privés**. En Romorantinois, cette proportion est de 25,7%.

> En volume, le Blaisois concentre 40 % des emplois industriels du Loir-et-Cher (7 800 emplois).

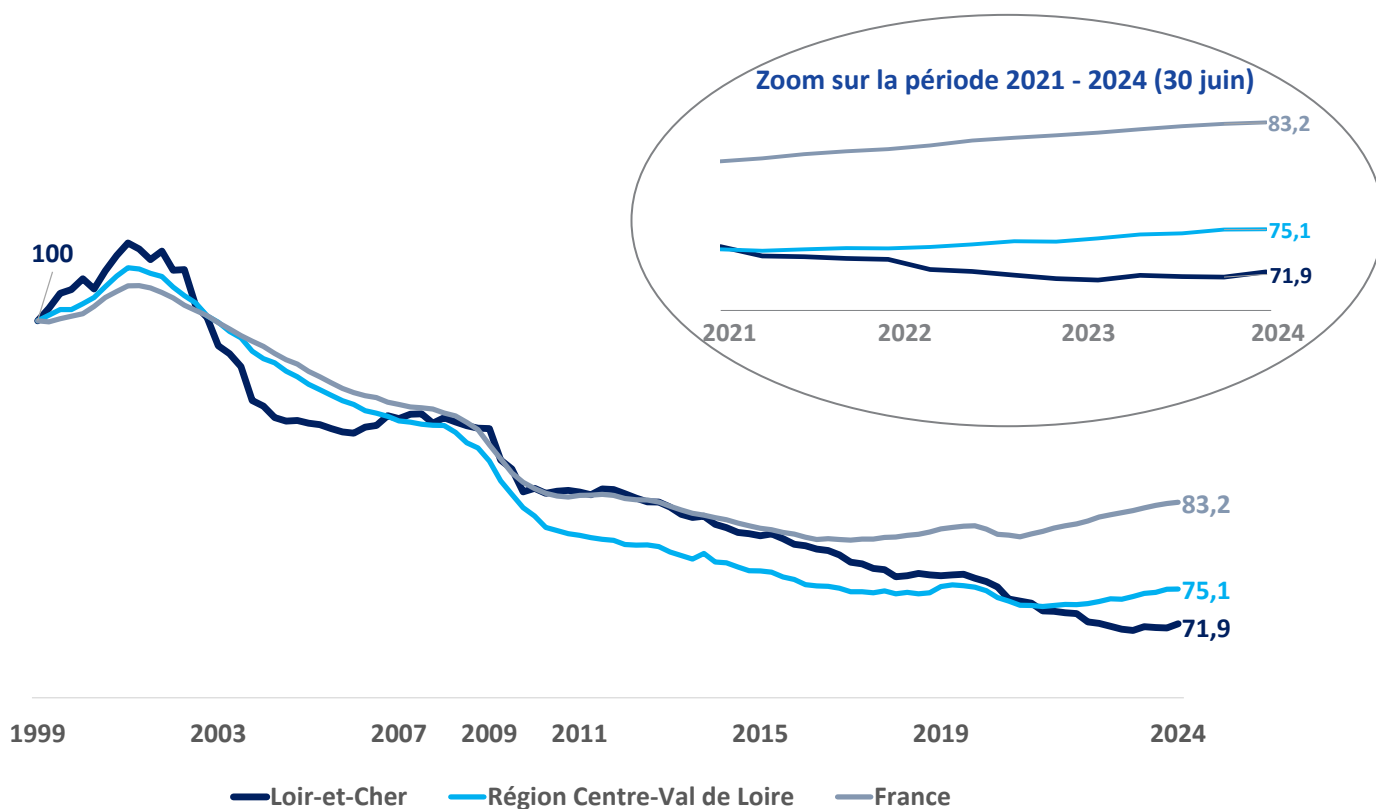
> Le **recul de l'emploi industriel** n'est pas un phénomène spécifique au Loir-et-Cher mais il y est **légèrement supérieur à celui observé en région Centre - Val de Loire, et nettement plus marqué qu'au niveau national**.

Depuis 2021, le nombre d'emplois se stabilise en Loir-et-Cher.



D'après source : AcoSS-URSSAF

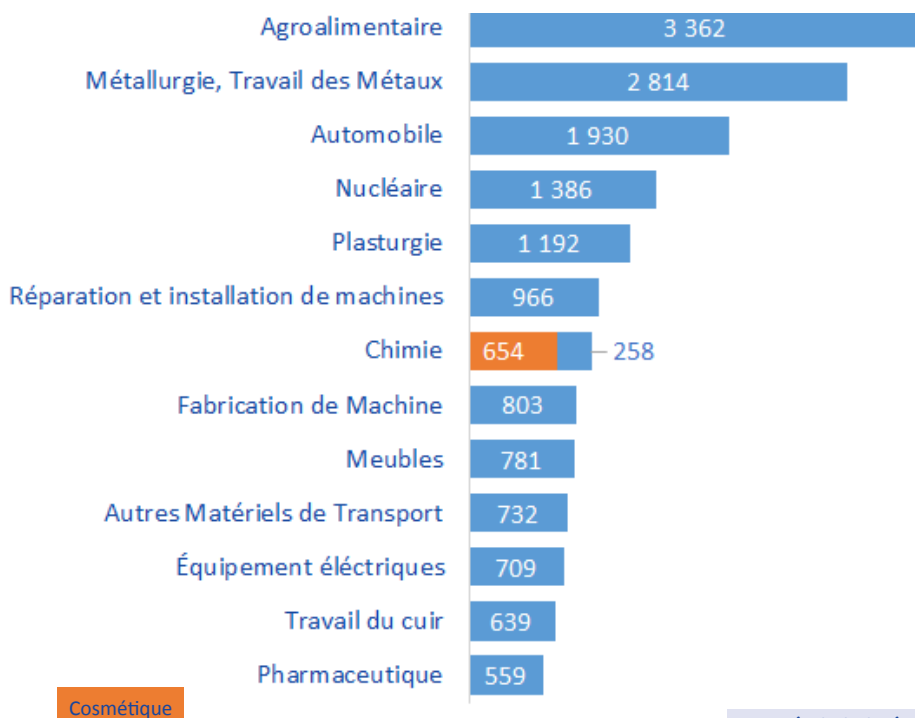
## Évolution comparée (en base 100) des effectifs\* salariés industriels du secteur privé entre 1999 et 2024 (situation au 30 juin)



D'après source : AcoSS-URSSAF - \* données CVS (correction des variations saisonnières)

# Une industrie plutôt diversifiée

## Effectifs salariés des principaux secteurs industriels de Loir-et-Cher



Source : URSAFF- Acoss au 31/12/2023



## Les énergies renouvelables, source de développement

Des entreprises du département orientent leurs nouvelles activités autour des énergies renouvelables.

L'activité **photovoltaïque** est investie par Adiwatt, le Triangle, ID Solar, Couffrant, par exemple. Cailiau, Phinia développent des technologies autour de l'**Hydrogène**. Transmanut propose l'électrification de sa gamme de chariots, notamment pour le secteur du **bois énergie**.

## Spécificités économiques du Loir-et-Cher

### INDUSTRIE AUTOMOBILE



### FABRICATION DE MEUBLES



### INDUSTRIES ALIMENTAIRES



### FABRICATION DE PRODUITS MÉTALLIQUES



Source : URSAFF- Acoss au 31/12/2023

Clé de lecture : l'industrie automobile représente 2,4 % du total de l'emploi en Loir-et-Cher, soit 3,9 fois plus qu'en région Centre-Val de Loire. C'est donc une forte spécificité locale.

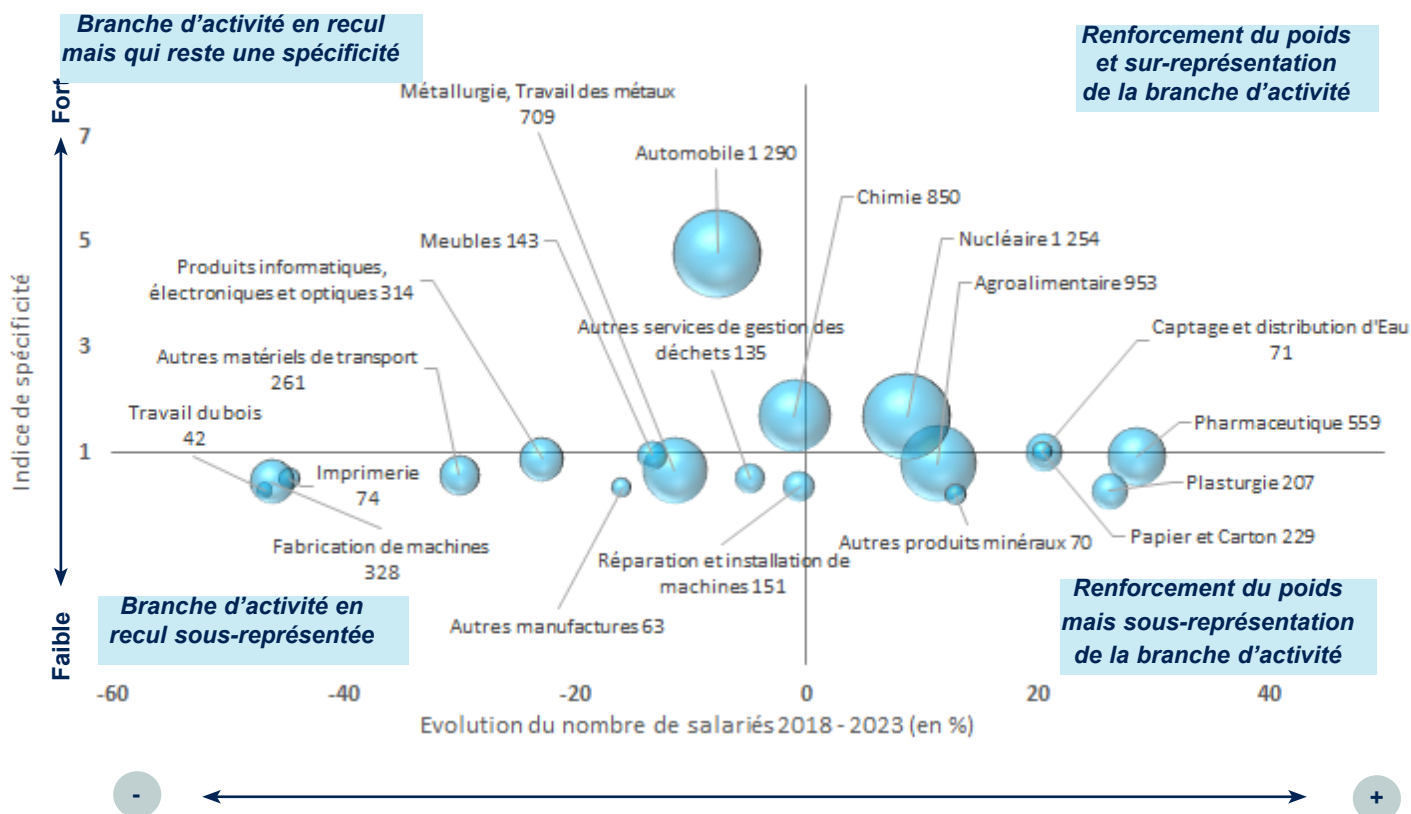
## LES 5 PLUS GROS EMPLOYEURS



Source : Observatoire de l'Économie et des Territoires

# Arrondissement de Blois : une spécificité automobile encore bien marquée

Évolution de l'emploi dans le secteur industriel par branche entre 2018 et 2023, nombre d'emplois et indice de spécificité



D'après source : Urssaf (2018 à 2023) – Branches comprenant au moins 30 emplois en 2023

## MÉTHODOLOGIE

### L'indice de spécificité

La spécificité se mesure par l'intermédiaire d'un indice calculé ainsi : part de la branche N dans le total des emplois du périmètre / part de la branche N dans le total des emplois de la région. Les données utilisées sont celles de l'Urssaf au 31/12/2023. Un indice supérieur à 1 est signe d'une spécificité du périmètre dans l'activité concernée.

L'**automobile** reste une activité caractéristique de l'arrondissement avec ses **1 290 emplois**, même si elle a connu un **recul de 7,7 % sur la période récente 2018-2023**.

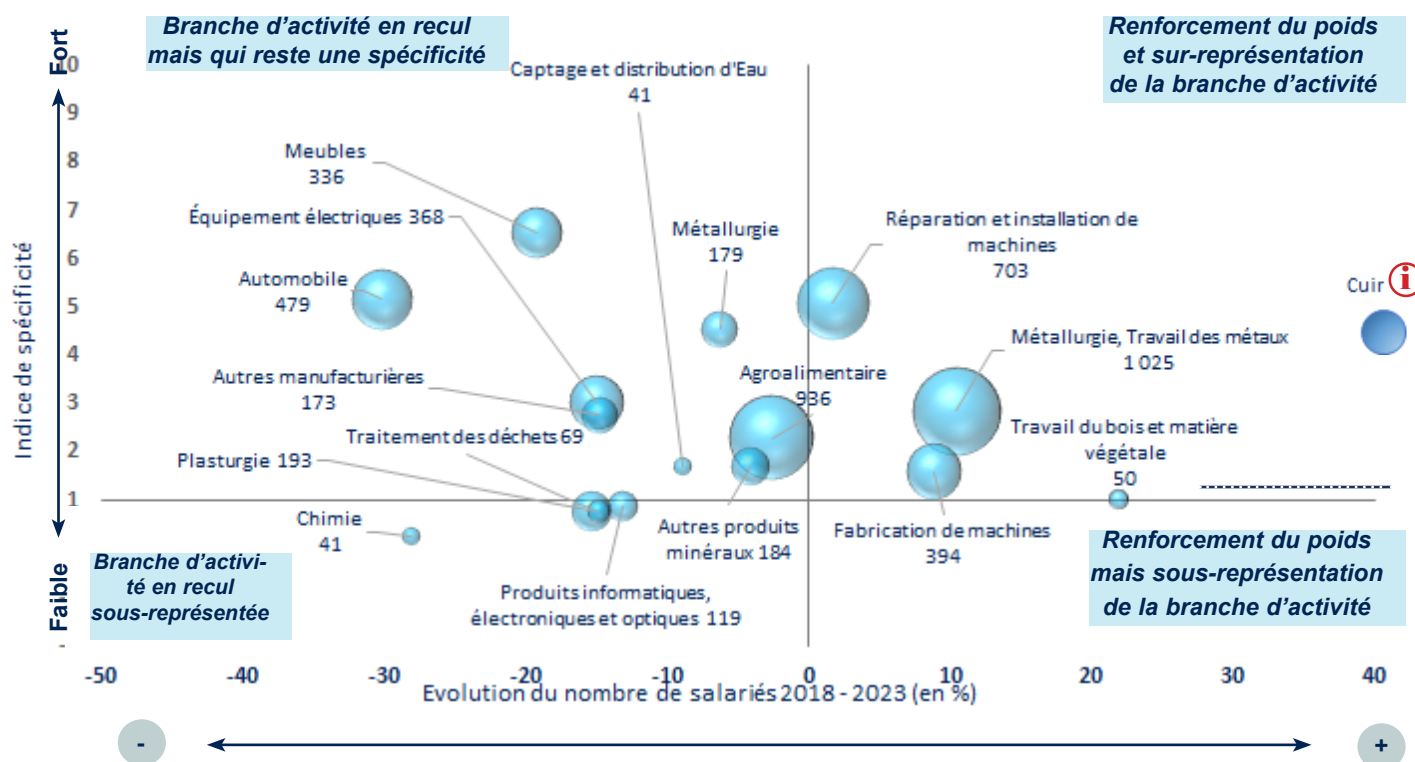
Le **nucléaire** représente un poids équivalent, avec ses **1 250 emplois**, qui a progressé de 8 %, notamment avec les **grands travaux** engagés à la **Centrale de Saint-Laurent-Nouan**.

L'**agroalimentaire (953 emplois)** s'est développé.

L'**activité pharmaceutique (560 emplois)** enregistre la **plus forte évolution sur les 5 dernières années**, notamment portée par des entreprises telles que Lavoisier, Chiesi ou encore Innothera.

# Arrondissement de Vendôme : essor récent de l'activité du cuir et du photovoltaïque

Évolution de l'emploi dans le secteur industriel par branche entre 2018 et 2023,  
nombre d'emplois et indice de spécificité



D'après source : Urssaf (2018 à 2023) – Branches comprenant au moins 30 emplois en 2023

**i** dans le graphique ci-dessus, le secteur de l'industrie du cuir et de la chaussure se situe hors champ. Son évolution sur la période 2018-2023 est de plus de 400 %. Ce secteur emploierait 350 salariés fin 2023 pour un indice de spécificité de 4,2.

## MÉTHODOLOGIE

### L'indice de spécificité

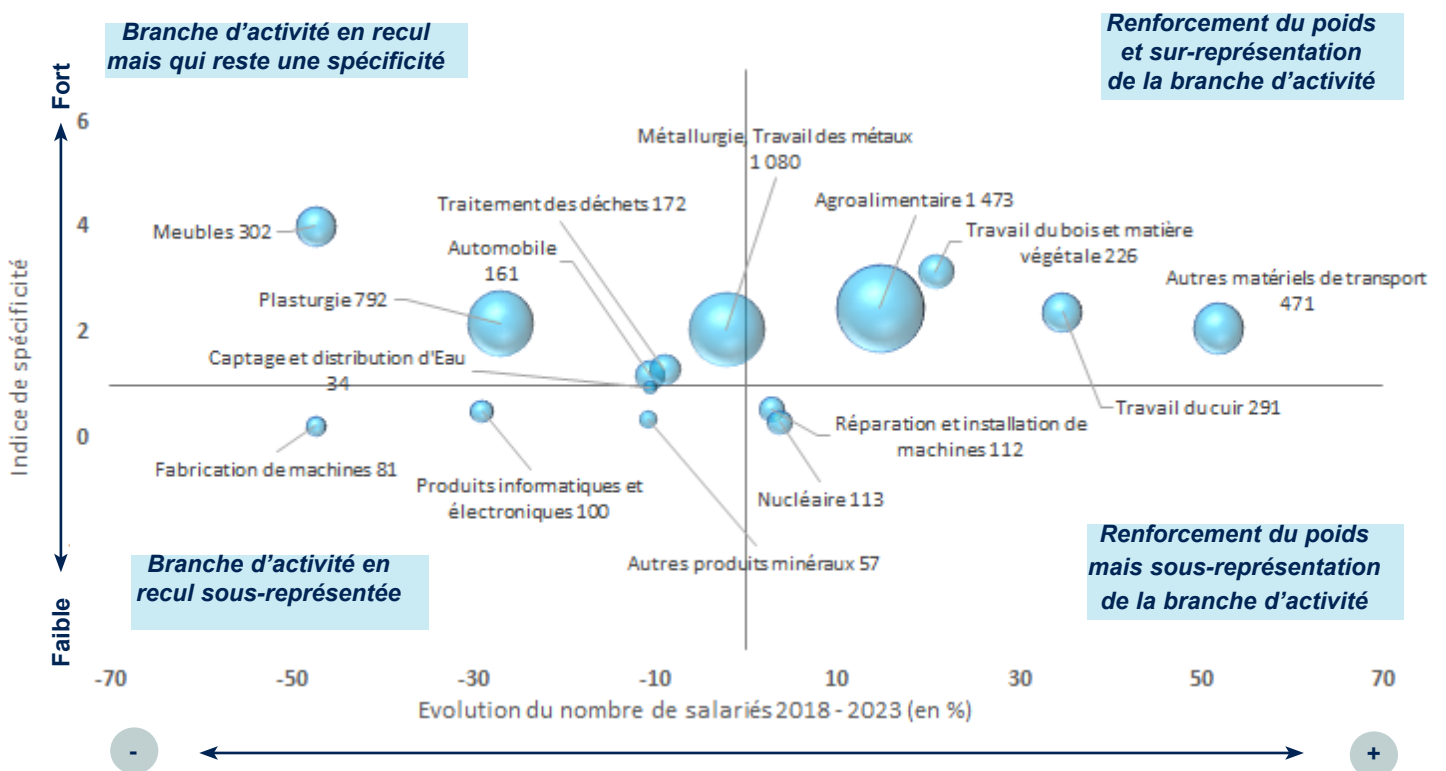
La spécificité se mesure par l'intermédiaire d'un indice calculé ainsi : part de la branche N dans le total des emplois du périmètre / part de la branche N dans le total des emplois de la région. Les données utilisées sont celles de l'Urssaf au 31/12/2023. Un indice supérieur à 1 est signe d'une spécificité du périmètre dans l'activité concernée.

La spécificité industrielle du Vendômois concerne de multiples branches d'activités. Parmi les plus importantes en volume d'emplois figurent le **travail des métaux (1 025)**, **l'agroalimentaire (936)**, **la réparation et l'installation de machines (703)**.

L'activité du **cuir** s'est particulièrement **développée avec l'arrivée de l'entreprise Vuitton**, ainsi que celle du **travail des métaux** grâce notamment aux activités de **conception et d'installation de panneaux photovoltaïques** (Le Triangle, Adiwatt, ID Solar principalement).

# Arrondissement de Romorantin : l'agroalimentaire se conforte

Évolution de l'emploi dans le secteur industriel par branche entre 2018 et 2023, nombre d'emplois et indice de spécificité



D'après source : Urssaf (2018 à 2023) – Branches comprenant au moins 30 emplois en 2023

## MÉTHODOLOGIE

### L'indice de spécificité

La spécificité se mesure par l'intermédiaire d'un indice calculé ainsi : part de la branche N dans le total des emplois du périmètre / part de la branche N dans le total des emplois de la région. Les données utilisées sont celles de l'Urssaf au 31/12/2023. Un indice supérieur à 1 est signe d'une spécificité du périmètre dans l'activité concernée.

L'**agroalimentaire** se démarque par sa **spécificité**, son **volume** et sa **progression**. Ceci est le reflet de la dynamique de l'écosystème construit dans le **Controis**.

Le **travail des métaux**, notamment au profit des filières **aéronautique** et de **défense**, occupe toujours une place importante avec plus de 1 000 emplois.

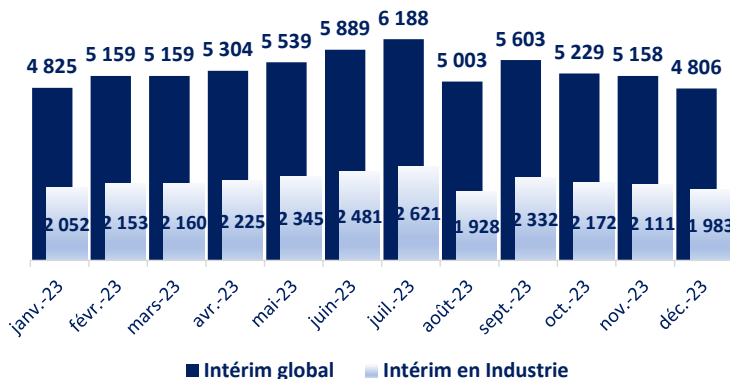
Malgré un **recul** de ses effectifs de 27 % en 5 ans, la **plasturgie** se positionne au 3<sup>e</sup> rang, avec ses 790 emplois.

Des progressions significatives sont enregistrées dans des branches moins pourvoyeuses d'emplois telles que celles des matériels de transport (CLMTP à Gièvres notamment), le travail du cuir, et le travail du bois.

# Une industrie porteuse d'une activité intérimaire significative

> **L'industrie est aussi à l'origine d'une partie importante de l'activité des agences d'intérim** (environ 41 % des volumes horaires réalisés) et explique en grande partie le développement du travail temporaire en Loir-et-Cher (4,2 % des emplois salariés du secteur privé, contre 2,7 % au niveau national). Cela constitue une **forte singularité de l'économie locale** qui apporte souplesse et adaptabilité aux entreprises. De fait, le volume d'emplois concernés est très variable.

Évolution mensuelle de l'emploi intérimaire en Loir-et-Cher, dont dans industrie (en ETP)



ETP : emploi en équivalent temps plein

Source : DARES Pôle-emploi

## La sous-traitance, une spécificité

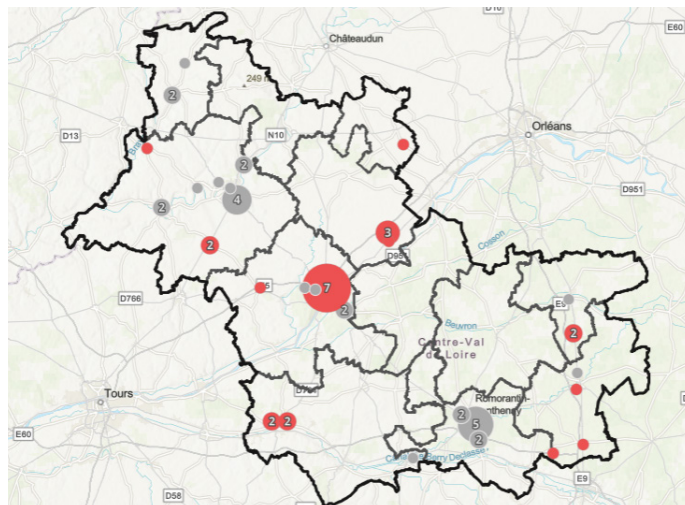
> Les entreprises du secteur industriel génèrent elles-mêmes de **très gros volumes d'activités auprès de leurs sous-traitants**, dont beaucoup sont eux-mêmes industriels.

> En **Centre-Val de Loire**, la sous-traitance industrielle représente **plus de 1 000 établissements, employant près de 21 000 salariés** dans l'économie. Elle concerne particulièrement le travail des métaux et chaudronnerie, la fabrication de pièces techniques plastiques, notamment pour les marchés de l'automobile, aéronautique, agro-alimentaire.

Dev'up dénombre **55 établissements et 4 500 salariés afférents en Loir-et-Cher** exerçant de la sous-traitance. **La filière automobile** draine grand nombre d'entre eux, **mais également la défense, le nucléaire, le ferroviaire**. Retrouvez ces informations sur [www.ecozoom-centreval-de Loire.fr](http://www.ecozoom-centreval-de Loire.fr)

> Fabrication et montage de matériel électrique, câblage, sertissage, sablage, métallerie, réparation mécanique... autant d'activités de **sous-traitance industrielle proposées par une quinzaine de structures d'insertion ou d'emplois protégés** du Loir-et-Cher. La CCI et l'Observatoire de l'économie et des territoires ont créé **l'application MAP'INSERT41** qui met en lisibilité ces acteurs méconnus du monde économique.

Localisation des établissements réalisant de la sous-traitance pour l'industrie en Loir-et-Cher



Source : BDD DEV'UP Centre-Val de Loire - Janvier 2024





# Les ressources humaines, un fort enjeu

## Des générations à renouveler

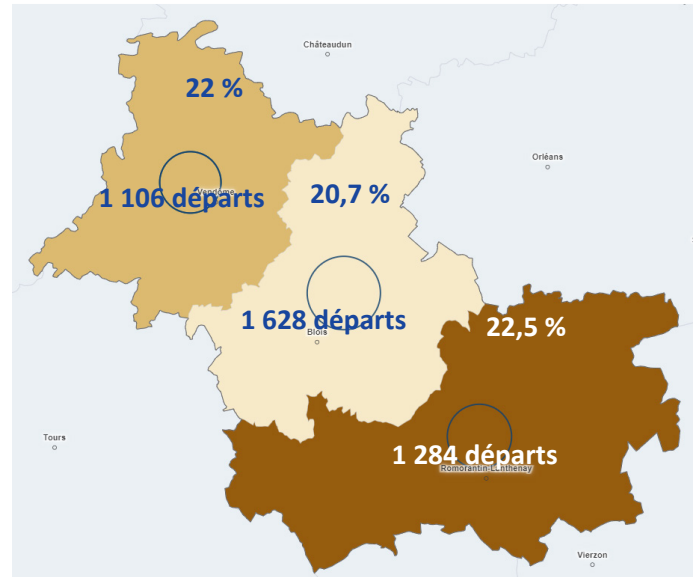
> Les effets du papy boom observés au niveau national concernent toutes les activités. Sur la **période 2024-2030**, l'industrie départementale enregistrerait plus de **4 000 départs de salariés à la retraite, soit 21,6 % de ses effectifs**.

Les **activités de l'agroalimentaire** seraient a priori **moins impactées**, avec 16,8 % des effectifs à renouveler, alors que ce chiffre atteindrait 24,1 % dans la fabrication d'équipements électriques.

De la même façon, les arrondissements de Romorantin et de Vendôme, plus vieillissants, sont un peu plus impactés que le Blaisois (2 points d'écart ou plus).

> La question de l'**emploi des séniors** devient majeure : comment les maintenir en emploi en prenant en compte notamment les problématiques de santé ? Dans un contexte de difficultés de recrutement et de métiers industriels en tension, l'anticipation des recrutements est plus que jamais à travailler.

Estimation du nombre de départs de salariés à la retraite entre 2024 et 2030 dans le secteur de l'industrie et poids (en %) dans le total des effectifs



Source : INSEE BTS (Déclaration annuelle de données sociales) 2019

## Un secteur porteur de recrutements

> L'enquête annuelle Besoin de Main d'Œuvre 2024 de France Travail recense **2 140 projets de recrutement en Loir-et-Cher**. En 5 ans, ce volume a **progressé de 39 %** au niveau départemental, en particulier dans les arrondissements de Vendôme et Romorantin.

> L'évolution des projets de recrutement se traduit également dans l'augmentation des offres d'emploi diffusées par France Travail. Celle-ci résulte à la fois de l'amélioration de la visibilité des offres d'emploi et des difficultés de recrutement rencontrées par ce secteur.

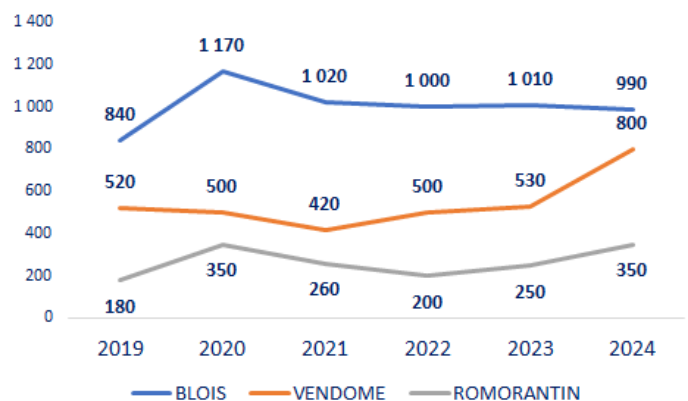
> Le taux de **difficulté de recrutement dans l'industrie** apparaît **2 fois plus important dans le bassin d'emploi de Vendôme (85 %) que dans celui de Blois (43 %)**. Rappelons que Vendôme enregistre le plus faible taux de chômage de la région.

### Comparaison de la part des recrutements jugés difficiles dans l'industrie entre 2019 et 2024

Bassins d'emploi	2019	2024
Blois	38 %	43 %
Vendôme	61 %	85 %
Romorantin	77 %	51 %
Loir-et-Cher	50 %	60 %

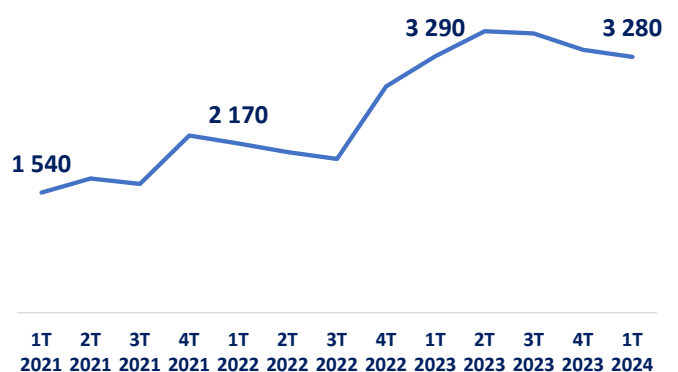
Source : BMO 2019 à 2024 France Travail

### Évolution des projets de recrutement dans l'industrie en Loir-et-Cher par bassin d'emploi (en nombre)



Source : BMO 2019 à 2024 France Travail

### Évolution de la diffusion des offres d'emploi relatives aux métiers de l'industrie en Loir-et-Cher



Source : France Travail

# Un panel très riche de métiers, mais en tension

> La **gamme des métiers** exercés dans les entreprises industrielles est **particulièrement étendue**, allant bien au-delà des métiers directement liés à la production. Ils concernent par exemple la maintenance, la recherche et développement, l'organisation des process de fabrication, le marketing, la logistique, etc. ainsi que tous les niveaux de formation et de qualification. Les **opportunités de carrières** évolutives et passionnantes sont **nombreuses**.

> Loin d'être figées, les **compétences nécessaires évoluent sans cesse**. Sont actuellement très recherchées celles concernant par exemple **l'ingénierie** dans différents domaines, dont le Big Data, l'intelligence artificielle, la sécurité des données, etc. Les **ouvriers qualifiés** dans diverses spécialités sont également **très convoités** (maintenance en mécanique, impression et façonnage des arts graphiques, réglers, etc.). Il en est de même pour les **ouvriers non qualifiés de la métallerie, serrurerie**, etc.

> Les travaux du Gip Alpha Centre-Val de Loire, publiés en juin 2024, recensent **123 métiers en tension forte ou élevée en 2021, dont 50 de façon persistante**. Parmi eux, de **nombreux métiers industriels** sont fléchés, comme ceux **du travail des métaux, de la maintenance ou les ingénieurs de l'industrie**.

> Globalement, les **niveaux de salaires dans l'industrie sont plus élevés que dans la plupart des autres secteurs d'activité** (de près de 20 % en moyenne).

## Extrait « Métiers en tension en Centre-Val de Loire » Gip Alpha - Juin 2024



**De la mécanique, travail des métaux** : ouvriers qualifiés travaillant par enlèvement de métal, chaudronniers, tôliers, serruriers, métalliers, forgerons, soudeurs, techniciens, dessinateurs.

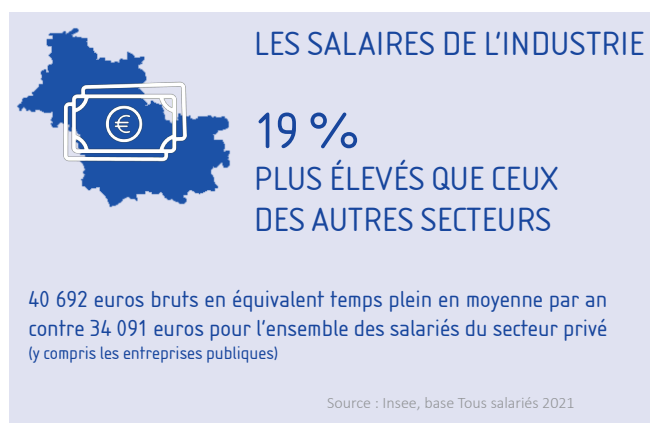


**De la maintenance** : ouvriers qualifiés de la maintenance en mécanique, carrossiers automobiles, mécaniciens et électroniciens de véhicules, techniciens et agents de maîtrise de la maintenance



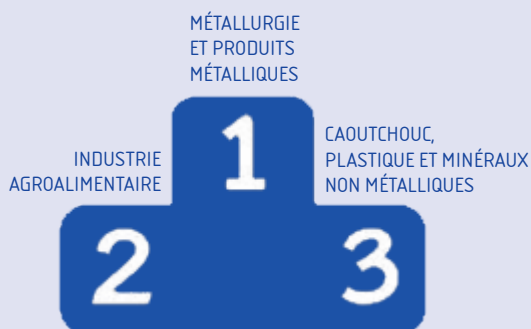
**Des ingénieurs et cadres de l'industrie** : ingénieurs et cadres de la fabrication et de la production, ingénieurs des méthodes de production, du contrôle qualité

Source : Gip Alpha Juin 2024



## 2 140 projets de recrutements en Loir-et-Cher dans l'industrie

### TOP 3 DES SECTEURS QUI RECRUTENT



### TOP 10 DES MÉTIERS RECHERCHÉS

- OUVRIERS QUALIFIÉS DES INDUSTRIES AGRO-ALIMENTAIRES
- OUVRIERS QUALIFIÉS DE L'ÉLECTRICITÉ ET DE L'ÉLECTRONIQUE
- OUVRIERS QUALIFIÉS EN CONDUITE D'ÉQUIPEMENT D'USINAGE
- TECHNICIENS DU CONTRÔLE QUALITÉ
- TECHNICIENS EN MÉCANIQUE ET TRAVAIL DES MÉTAUX
- OUVRIERS EN CONDUITE D'ÉQUIPEMENT DE FABRICATION DE PÂTE À PAPIER, CARTON, PANNEAUX DE BOIS
- PILOTES D'INSTALLATION LOURDES DES INDUSTRIES DE TRANSFORMATION ET D'ÉNERGIE
- REGLEURS
- SOUDEURS
- INGÉNIEURS DES MÉTHODES DE PRODUCTION, DU CONTRÔLE QUALITÉ

Source : Besoins en Main-d'Œuvre 2024 source France Travail

# L'industrie cherche à capter un public féminin

## 3 emplois sur 10 occupés par des femmes

> Les femmes représentent moins de 30 % des salariés de l'industrie, en Loir-et-Cher, et ce chiffre stagne depuis dix ans. De nombreux postes sont pourtant vacants dans le secteur. Au-delà de ce pourcentage, les femmes dans l'industrie occupent majoritairement des fonctions support et sont souvent exclues de la conception et de la production.

Pour sensibiliser le public féminin aux opportunités industrielles, l'IUMM et le Service Public Régional de l'Orientalion, en partenariat avec des entreprises, établissements scolaires et acteurs locaux, ont mis en place une action dédiée : « Industrie à 2 Elles ».

En 2 saisons, 72 salariées de 23 entreprises sont devenues marraines. Quatorze établissements scolaires se sont mobilisés et 39 jeunes filles ont bénéficié d'immersion en entreprise, de temps de partage d'expériences. Les marraines exercent divers métiers industriels tels que soudeuse TIG, opératrice-régleuse, coordinatrice amélioration continue, agente de finition, responsable industrialisation, assistance commerciale, responsable logistique ou ingénieur bureau d'études mécanique, etc.





Crédit photo : Jean-Luc Vezon - Affinity La Chapelle

## AGROALIMENTAIRE

Les principaux établissements de la filière agroalimentaire en Loir-et-Cher

RAISON SOCIALE	ACTIVITÉ	COMMUNE	TRANCHE EFFECTIF
ST MICHEL CONTRES	Biscuiterie, pâtisserie	LE CONTROIS-EN-SOLOGNE	1 000
S N V	Abattage, transformation et conditionnement de volailles	SAVIGNY-SUR-BRAYE	500 à 600
MARCO POLO FOODS (FOODIZ FRESH)	Sushis frais et surgelés	LE CONTROIS-EN-SOLOGNE	100 à 200
FROMAGERIES BEL	Conception de produits laitiers	VENDÔME	100 à 200
CPK PRODUCTION FRANCE	Chocolat, confiserie	VILLEBAROU	100 à 200
THIOLAT	Solutions d'emballages alimentaires	BLOIS	100 à 200
AFFINITY LA CHAPELLE	Aliments pour animaux de compagnie	LA CHAPELLE-VENDÔMOISE	100 à 200
FESTINS DE SOLOGNE	Plats cuisinés	LAMOTTE-BEUVRON	50 à 100
REITZEL - BRIAND S.A.S.	Conserverie de condiments	MONTRICHARD VAL DE CHER	50 à 100
FEUILLETTE PRODUCTION	Boulangerie, pâtisserie	BLOIS	50 à 100
PEP	Conditionnement de légumes et produits d'œufs	LAMOTTE-BEUVRON	Moins de 50
LA BISCUITERIE DE CHAMBORD	Biscuiterie, pâtisserie	MASLIVES	Moins de 50

Source : Observatoire de l'économie et des territoires

### DÉFINITION

#### La filière

La filière désigne couramment l'ensemble des activités complémentaires qui concourent, d'amont en aval, à la réalisation d'un produit fini. On parle ainsi de filière automobile (de l'acier au véhicule en passant par les équipements). La filière intègre en général plusieurs branches.

# MÉTALLURGIE ET TRAVAIL DES MÉTAUX

Les principaux établissements de la filière métallurgie et travail des métaux en Loir-et-Cher

RAISON SOCIALE	ACTIVITÉ	COMMUNE	TRANCHE EFFECTIF
ETABLISSEMENTS CAILLAU	Colliers de serrage	ROMORANTIN-LANTHENAY	400 à 500
HMY FRANCE	Aménagement et agencement de magasins	VENDÔME	200 à 300
LE TRIANGLE	Fabrication, installation et commercialisation de bâtiments agricoles industriels	ST-HILAIRE-LA-GRAVELLE MORÉE	100 à 200
COOPER CAPRI SAS	Appareillage et accessoires électriques	NOUAN-LE-FUZELIER	100 à 200
PROJECT USINAGE ET INTEGRATION	Mécanique de précision et usinage	VENDÔME	100 à 200
TRIGANO JARDIN	Équipements et jeux de plein air	CORMENON	100 à 200
ACIAL	Mobilier métallique	SAINT-AIGNAN	100 à 200
SIGNALISATION PROTECTION LOGISTIQUE LASER	Équipements de protection pour collectivités et entreprises	PRUNAY-CASSEREAU	100 à 200
BAUMER BOURDON HAENNI SAS	Instruments de mesure de pression, de températures	VENDÔME	100 à 200
AALBERTS SURFACE TECHNOLOGIES SAS	Traitement de surfaces	CORMENON	100 à 200
ADIWATT	Fabrication d'autres articles métalliques	FONTAINES-RAOUL	50 à 100
CAHORS	Matériel de distribution et de commande électrique	MONTOIRE-SUR-LE-LOIR	50 à 100
EPSYS	Matériel de distribution et de commande électrique	MONTOIRE-SUR-LE-LOIR	50 à 100
SN ID CONSTRUCTION	Fabrication de structures métalliques et de parties de structures	VILLIERS-SUR-LOIR	Moins de 50
ID SOLAR	Travaux de montage de structures métalliques	VILLIERS-SUR-LOIR	Moins de 50

Source : Observatoire de l'économie et des territoires-



# AUTOMOBILE

Les principaux établissements de la filière automobile en Loir-et-Cher

RAISON SOCIALE	ACTIVITÉ	COMMUNE	TRANCHE EFFECTIF
PHINIA DELPHI France	Systèmes d'injection pour moteurs diesel	BLOIS	Moins de 1 000
ROBERT BOSCH AUTOMOTIVE STEERING VENDOME	Cardans et colonnes de direction	VENDÔME	400 à 500
ETABLISSEMENTS CAILLAU	Colliers de serrage	ROMORATIN - LANTHENAY	400 à 500
VALEO VISION	Projecteurs et feux pour l'automobile	BLOIS	200 à 300
JTEKT HPI	Composants hydrauliques	BLOIS	100 à 200
PROJECT USINAGE ET INTEGRATION	Mécanique de précision et usinage	VENDÔME	100 à 200
FAURECIA AUTOMOTIVE COMPOSITES	Équipementier automobile	THEILLAY	100 à 200
DUNCHA FRANCE	Composants tubulaires	BLOIS	100 à 200
IDI COMPOSITES INTERNATIONAL (EUROPE)	Semi-produits composites	VINEUIL	100 à 200
AALBERTS SURFACE TECHNOLOGIES SAS	Traitement de surfaces	CORMENON	100 à 200
TRAVEN TECHNOLOGY	Joints de cardan et colonnes de direction	SAINT-AMAND-LONGPRÉ	50 à 100

Source : Observatoire de l'économie et des territoires





Crédit photo : Jean-Luc Vezon - Somater

## PLASTURGIE

Les principaux établissements de la filière plasturgie en Loir-et-Cher

RAISON SOCIALE	ACTIVITÉ	COMMUNE	TRANCHE EFFECTIF
AIRNOV FRANCE	Emballages pour produits pharmaceutiques	ROMORANTIN-LANTHENAY	200 à 300
CENTRAIR	Construction aéronautique et spatiale	SAINT-JULIEN-DE-CHÉDON	100 à 200
COOPER CAPRI SAS	Appareillage et accessoires électriques	NOUAN-LE-FUZELIER	100 à 200
ALPLA FRANCE	Solutions d'emballages en matières plastiques	FOSSÉ	100 à 200
AIRCOS	Formulation, fabrication et conditionnement de poudres et produits cosmétiques	ROMORANTIN-LANTHENAY	100 à 200
IDI COMPOSITES INTERNATIONAL (EUROPE)	Semi-produits composites	VINEUIL	100 à 200
SOMATER CONDITIONNEMENTS	Emballage primaire polymère pour l'industrie pharmaceutique	SAVIGNY-SUR-BRAYE	50 à 100
PA MARQUES	Injection et sérigraphie de pièces plastiques	DROUÉ	Moins de 50
USI'PLAST SOLOGNE	Fabrication de pièces techniques en matières plastiques	LAMOTTE-BEUVRON	Moins de 50
KAAK COATING SERVICE	Fabrication de pièces techniques en matières plastiques	LE CONTROIS-EN-SOLOGNE	Moins de 50

Source : Observatoire de l'économie et des territoires

# MATÉRIELS ÉLECTRONIQUES, ÉLECTRIQUES

Les principaux établissements de la filière électronique, électricité en Loir-et-Cher

RAISON SOCIALE	ACTIVITÉ	COMMUNE	TRANCHE EFFECTIF
THALES AVIONICS	Etude et fabrication d'équipements de planches de bord d'avion	VENDÔME	400 à 500
VALEO VISION	Projecteurs et feux pour l'automobile	BLOIS	200 à 300
JTEKT HPI	Composants hydrauliques	BLOIS	100 à 200
ROSENBERG VENDOME	Moteurs et ventilateurs électriques, aérauliques	VENDÔME	100 à 200
BRANDT FRANCE	Équipements électroménagers	SAINT-OUEN	100 à 200
BAUMER BOURDON HAENNI SAS	Instruments de mesure de pression, de températures	VENDÔME	100 à 200
AXE SYSTEMS	Tôlerie fine, usinage de précision et intégration de systèmes	ROMORANTIN-LANTHENAY	50 à 100
EPSYS	Matériel de distribution et de commande électrique	MONTOIRE-SUR-LE-LOIR	50 à 100
EMKA ELECTRONIQUE	Produits électroniques et électrotechniques	PRUNIER-S-EN-SOLOGNE	50 à 100
MERCURA	Équipements de signalisation lumineuse et sonore pour l'automobile	LA CHAUSSÉE-SAINT-VICTOR	50 à 100
COUFFRANT SOLAR	Installation de centrale photovoltaïque, ombrières et carport solaire	ROMORANTIN-LANTHENAY	Moins de 50
VELECTA PARAMOUNT	Appareils électriques de séchage pour professionnels de la coiffure	ROMORANTIN-LANTHENAY	Moins de 50

Source : Observatoire de l'économie et des territoires



## NUCLÉAIRE

Les principaux établissements de la filière du nucléaire en Loir-et-Cher

RAISON SOCIALE	ACTIVITÉ	COMMUNE	TRANCHE EFFECTIF
ELECTRICITÉ DE FRANCE	Production d'énergie, centrale nucléaire	SAINT-LAURENT-NOUAN	800 à 900
GETINGE LA CALHENE	Conception, fabrication d'équipements industriels (environnement hostile, nucléaire...)	VENDÔME	200 à 300

Source : Observatoire de l'économie et des territoires



# AÉRONAUTIQUE

Les principaux établissements de la filière aéronautique en Loir-et-Cher

RAISON SOCIALE	ACTIVITÉ	COMMUNE	TRANCHE EFFECTIF
THALES AVIONICS	Etude et fabrication d'équipements de planches de bord d'avion	VENDÔME	400 à 500
ETABLISSEMENTS CAILLAU	Colliers de serrage	ROMORANTIN-LANTHENAY	400 à 500
MBDA FRANCE	Missiles et armements	SELLES-SAINT-DENIS	300 à 400
SENIOR AEROSPACE ERMETO	Tubes, raccords, dispositifs d'injection	FOSSÉ	200 à 300
CENTRAIR	Construction aéronautique et spatiale	SAINT-JULIEN-DE-CHÉDON	100 à 200
PROJECT USINAGE ET INTEGRATION	Mécanique de précision et usinage	VENDÔME	100 à 200
ROSENBERG VENDOME	Moteurs et ventilateurs électriques, aérauliques	VENDÔME	100 à 200
DUNCHA FRANCE	Composants tubulaires	BLOIS	100 à 200
ACIAL	Mobilier métallique	SAINT-AIGNAN	100 à 200
AALBERTS SURFACE TECHNOLOGIES SAS	Traitement de surfaces	CORMENON	100 à 200
BAUMER BOURDON HAENNI SAS	Instruments de mesure de températures	VENDÔME	100 à 200
HONEYWELL AEROSPACE VENDOME	Maintenance d'échangeurs thermiques pour l'aéronautique	VENDÔME	Moins de 50
ARESIA SALBRIS	Construction aéronautique et spatiale	SALBRIS	Moins de 50

Source : Observatoire de l'économie et des territoires

# COSMÉTIQUE

Les principaux établissements de la filière cosmétique en Loir-et-Cher

RAISON SOCIALE	ACTIVITÉ	COMMUNE	TRANCHE EFFECTIF
PROCTER & GAMBLE BLOIS	Fabrication de produits d'hygiène et de beauté	BLOIS	300 à 400
SISLEY / FRANCOS	Fabrication de produits cosmétiques de luxe	VILLEBAROU	200 à 300
LABORATOIRES EPL PERRON RIGOT	Fabrication de produits cosmétiques	THORÉ-LA-ROCHETTE SAINT-OUEN	Moins de 50
LABORATOIRE DIABELLE	Fabrication et commerce de produits cosmétiques	MORÉE	Moins de 50
LABORATOIRE MERLE	Fabrication et commercialisation de produits cosmétiques	SELLES-ST-DENIS	Moins de 50

Source : Observatoire de l'économie et des territoires



Crédit photo : Jean-Luc Vezon - Lavoisier

## INDUSTRIE PHARMACEUTIQUE

Les principaux établissements de la filière pharmaceutique en Loir-et-Cher

RAISON SOCIALE	ACTIVITÉ	COMMUNE	TRANCHE EFFECTIF
INNOTHERA CHOUZY	Développement, fabrication, distribution de spécialités pharmaceutiques, para-pharmaceutiques	VALLOIRE-SUR-CISSE	200 à 300
CHIESI	Fabrication de produits pharmaceutiques et cosmétiques	LA CHAUSSÉE-SAINT-VICTOR	200 à 300
LABORATOIRES CHAIX ET DU MARAIS	Fabrication de produits pharmaceutiques	LA CHAUSSÉE-SAINT-VICTOR	100 à 200

Source : Observatoire de l'économie et des territoires

## MATÉRIEL ET OUTILLAGE DE PRÉCISION, ROBOTIQUE

Les principaux établissements de la filière matériel et outillage de précision, robotique en Loir-et-Cher

RAISON SOCIALE	ACTIVITÉ	COMMUNE	TRANCHE EFFECTIF
PROJECT USINAGE ET INTEGRATION	Mécanique de précision et usinage	VENDÔME	100 à 200
DUBUIS ET CIE	Mécanique de précision et fabrication d'outillages hydrauliques	VILLEBAROU	50 à 100
ELIZABETH EUROPE	Outillage pour l'industrie pharmaceutique	LA CHAUSSÉE-SAINT-VICTOR	50 à 100
SFERIC	Implants orthopédiques	MENARS	50 à 100
SOCIETE DE MECANIQUE ET OUTILLAGE DE PRECISION	Usinage de précision	LA CHAUSSÉE-SAINT-VICTOR	50 à 100
CONCEPTION AUTOMATISME INDUSTRIE REALISATION ELECTROTECHNIQUE	Conception et fabrication d'équipements industriels sur mesure	VENDÔME	50 à 100
DANUBE INTERNATIONAL	Conception et fabrication d'équipements de blanchisserie industriel	LAMOTTE-BEUVRON	Moins de 50
ANTARES-FRANCE	Mécanique de précision	MER	Moins de 50
BAURAL	Fabrication de machines spéciales pour la recherche agronomique	CHAMPIGNY-EN-BEAUCE - BLOIS	Moins de 50
SERMATEC	Fabrication et vente de machines spéciales	VINEUIL	Moins de 50

Source : Observatoire de l'économie et des territoires

# TRAVAIL DU CUIR

Les principaux établissements de la filière du cuir en Loir-et-Cher

RAISON SOCIALE	ACTIVITÉ	COMMUNE	TRANCHE EFFECTIF
COMMERCIALE DE MAROQUINERIE	Fabrication et commercialisation d'articles de maroquinerie	MONTRICHARD VAL DE CHER MONTHOU-SUR-CHER MONTTOIRE-SUR-LE-LOIR	300 à 400
SOCIETE DES ATELIERS LOUIS VUITTON	Fabrication d'articles de maroquinerie haut de gamme	VENDÔME AZÉ	200 à 300
BOURGOIN MEUNIER THIERRY	Produits spécialisés dans les domaines du store, de la sellerie, de la décoration	BLOIS	Moins de 50

Source : Observatoire de l'économie et des territoires

# AUTRES ACTIVITÉS INDUSTRIELLES IMPORTANTES

Les principaux établissements relevant d'autres activités industrielles importantes en Loir-et-Cher

RAISON SOCIALE	ACTIVITÉ	COMMUNE	TRANCHE EFFECTIF
ICOPAL	Fabrication de produits d'étanchéité pour le bâtiment et le génie civil	CORMENON	100 à 200
CENTRE BEDDING	Fabrication de matelas	MER	100 à 200
STAL INDUSTRIE	Fabrication de mobiliers industriels et commerciaux	ROMORANTIN-LANTHENAY	50 à 100
ORLEANAISE COMBUSTIBLES COLLECTE D'ORDURES INDUSTRIELLES MENAGERE	Collecte de déchets ménagers et industriels	MUR-DE-SOLOGNE	50 à 100
TRESCAL	Étalonnage, vérification et réparation d'instruments de mesure	VENDÔME	50 à 100
NEFAB	Conception, fabrication et vente d'emballages industriels	SALBRIS	50 à 100
H.B. FULLER ADHESIVES FRANCE	Fabrication de colles et adhésifs industriels	BLOIS	50 à 100
SILLINGER	Fabrication et vente de bateaux pneumatiques	MER	50 à 100
EUROCOATINGS	Conception, fabrication et commercialisation de systèmes de peinture et revêtements spéciaux pour l'industrie	MER	Moins de 50
LA FORTEZZA-ALSER	Fabrication de mobilier métallique	ROMORANTIN-LANTHENAY	Moins de 50
INDRA SAS	Recyclage automobile	PRUNIERS-EN-SOLOGNE	Moins de 50

Source : Observatoire de l'économie et des territoires

# Des filières bien structurées

> Les savoir-faire locaux ont permis de faire émerger **différentes filières d'excellence organisées sous la forme de clusters\*, de grappes d'entreprises\*, de pôles de compétitivité\***. Ceux-ci structurent localement les activités dans plusieurs spécialités (cf. ci-dessous) et permettent d'offrir aux entreprises des conditions de partenariat et de développement optimisées.



### Définitions :

\* **Cluster** : concentration géographique d'entreprises fournisseurs de biens et de services dans des branches industrielles proches.

\* **Grappe d'entreprises** : réseau d'entreprises constitué de PME et de TPE ancrées localement sur un même créneau de production et appartenant souvent à une même filière.

\* **Pôle de compétitivité** : mobilise sur un territoire bien identifié les capacités d'innovation des industriels et des entreprises autour d'une thématique commune.

Sources : Dev'up Centre-Val de Loire, Ministère de l'Economie, des Finances et de la Relance, Franceclusters.fr



Food Val de Loire est une initiative partenariale de la CCI de Loir-et-Cher et de la Communauté de communes Val de Cher-Controis, avec le concours de la Chambre d'Agriculture de Loir et Cher. C'est un Pôle d'Entrepreneuriat Innovant en Agroalimentaire, au service de l'ensemble de la filière en Région Centre Val de Loire. Il déploie ses activités selon 5 composantes : un réseau d'entreprises, un incubateur d'innovation, une cellule de veille, un Agro-parc d'activités labellisé. L'incubateur - membre du réseau The Place By CCI et labellisé Village By CA - est le poste avancé du Pôle pour accompagner et héberger des activités novatrices. Il se situe sur l'Agro-parc du Controis-en-Sologne. L'accompagnement de projets peut également s'effectuer sans être installé dans l'incubateur. Quant aux hébergements proposés ils peuvent être industriels et/ou tertiaires.



Crédit photo : Jean-Luc Vezon - CDW-Lavoisier

> **A noter aussi que deux territoires du Loir-et-Cher** (Perche Industrie et Sologne Val de Cher) sont également reconnus comme **Territoires d'industrie** par l'Etat, dans

l'objectif de soutenir ce secteur d'activité, porteur localement de grands enjeux.

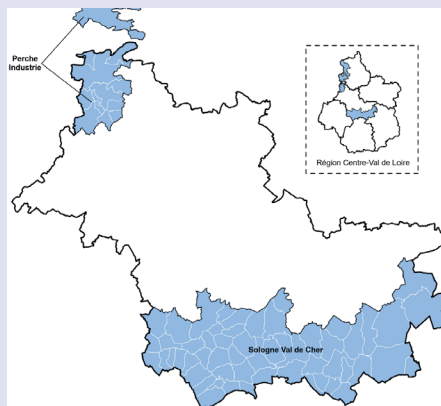
## DEUX TERRITOIRES D'INDUSTRIE POUR REDYNAMISER LE TISSU INDUSTRIEL DU LOIR-ET-CHER



Initiés par l'Etat, ces territoires visent à rassembler les pouvoirs publics et les industriels pour concentrer les moyens d'action et apporter des réponses concrètes aux enjeux de soutien à l'industrie : développement des compétences, mobilités des salariés, disponibilité du foncier

Perche Industrie : CC des Collines du Perche, CC du Perche (28), CC Terre de Perche (28) et CC Forêts du Perche (28).

Sologne Val de Cher : CC du Romorantinais et Monestois, CC de la Sologne des Rivières et CC Val-de-Cher - Controis.



Source : ANCT

**France 2030**, ce sont **54 milliards d'euros sur 5 ans**, pour accompagner, structurer et transformer durablement des secteurs clés de notre économie par la recherche, l'innovation et l'industrialisation. L'enjeu : transformer les envies d'agir en projets concrets pour mieux produire, mieux vivre et mieux comprendre le monde.

Dans ces 54 milliards d'euros, 500 millions sont dédiés à **un volet territorialisé** qui pérennise un partenariat fort et durable entre l'Etat et les Régions, partenaires pour le développement économique.

**En région Centre-Val de Loire, 48 millions d'euros sont mobilisés pour le tissu économique local.**

Le volet régionalisé s'étend de 2021 à 2025 et se décline en 4 axes : projets d'innovation, Projets Filières, Projets Collaboratifs R&D, Formations innovantes.

**La communauté d'agglomération de Blois Agglopolys et la communauté de communes du Romorantinais et du Monestois** ont été retenues pour bénéficier d'une mission **rebond industriel**.

Des entreprises loir-et-chériennes sont lauréates. Elles ont des projets d'innovation technologique, de diminution de leur dépendance aux énergies fossiles, d'amélioration de leur outil de production.

### Entreprises lauréates de France relance 2030 en Loir-et-Cher (Volets national et régional)

ESBC- La Chaussée-Saint-Victor  
EUROCOATINGS - Mer  
EVERFLY - Le Controis-En-Sologne  
ROSENBERG - Vendôme  
TRANSMANUT - Vineuil  
AFFINITY PETCARE France - La Chapelle Vendômoise  
ANETT DEUX - La Chaussée-Saint-Victor  
BOSCH - Vendôme  
CAILLAU - Romorantin - Lanthenay  
DUBUIS ET COMPAGNIE- Villebarou  
DUNCHA - Blois  
EPMO - La Chaussée-Saint-Victor  
PHINIA - Blois  
PROVA - Montrichard Val De Cher  
SENIOR AEROSPACE ERMETO - Fossé  
SKV - Romorantin - Lanthenay  
TRAVEN TECHNOLOGY - St Amand Longpré



Réalisé avec le concours financier du Conseil départemental de Loir-et-Cher et de la Chambre de Commerce et d'Industrie de Loir-et-Cher

Directeur de la publication : Jean-Luc BROUTIN Dépôt légal à parution - ISSN 2267-5159  
Tirage : publication électronique  
Observatoire de l'Economie et des Territoires - 34 avenue Maunoury - 41000 BLOIS  
Tél : 02.54.42.39.72 • www.pilote-oet.fr • E-mail : infos@observatoire41.com



OBSERVATOIRE  
DE L'ÉCONOMIE  
ET DES TERRITOIRES

