



OBSERVATOIRE  
DE L'ÉCONOMIE  
ET DES TERRITOIRES

# Diagnostic préalable au Contrat local de santé en Pays Grande Sologne

Comité syndical 26 novembre 2024



# Phases d'élaboration du diagnostic

- **Lancement du diagnostic (2023)**

- ⇒ Définition méthodologique, identification des indicateurs et sources
- ⇒ Conventions ARS/OET et Pays/OET

- **1<sup>e</sup> phase d'analyse**

- ⇒ Recueil de données et éléments disponibles
- ⇒ Appropriation de certaines thématiques
- ⇒ Premiers éléments d'analyse et ébauche de questionnaire



**Copil 23 janvier 2024**

- **Recueil de la parole d'acteurs locaux**

- ⇒ Enquête auprès des élus, responsables d'établissements et structures sanitaires, médico-sociales, acteurs de prévention, etc.
- ⇒ Entretiens ciblés

- **2<sup>e</sup> phase d'analyse, synthèse**



**Copil du 3 septembre 2024**

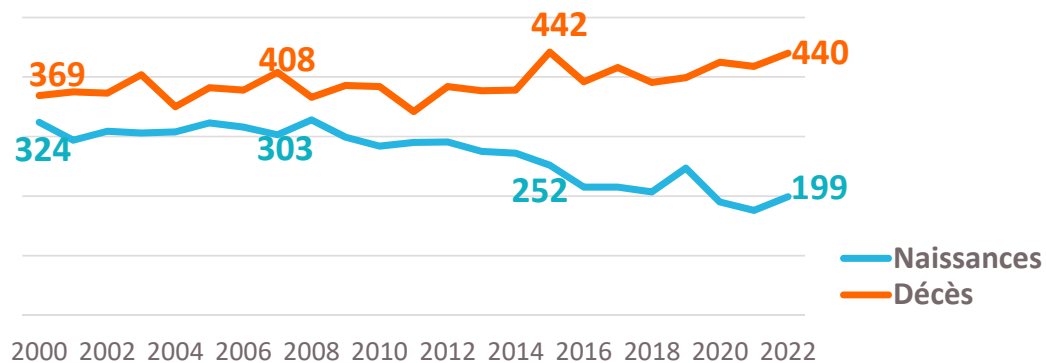
- **Restitution**

# Contexte socio-démographique

# Un repli démographique qui s'accroît dans la période récente

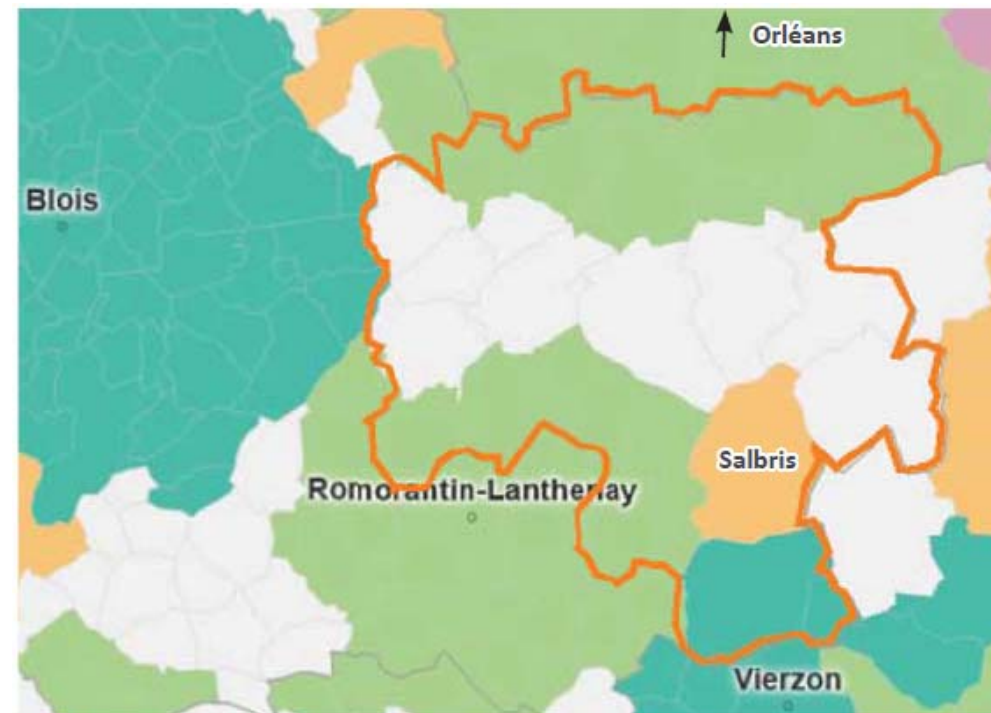
- Près de 29 400 habitants
- 1 100 habitants de moins entre 2015 et 2021
- Un déficit naturel déjà ancien, qui se creuse et n'est plus compensé par le solde migratoire

Évolution du nombre de naissances et de décès depuis 2000



D'après source : INSEE – État civil

Une majorité de communes localisées dans l'aire d'attraction d'une ville extérieure au territoire

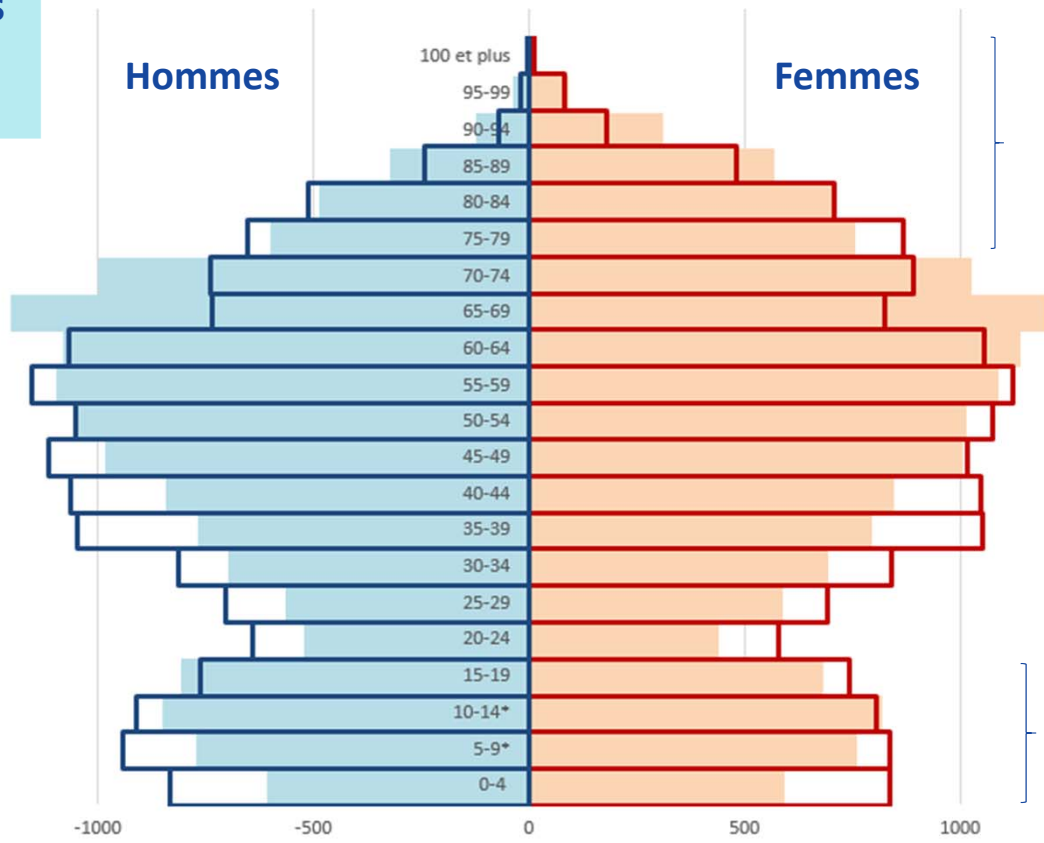


D'après source : INSEE Zonage 2020

# Un vieillissement prononcé de la population...

Pyramide des âges comparée 2009 - 2020

- 1 150 habitants  
+ 1 750 seniors  
(65 ans et plus)



2009  
2020

Accroissement du nombre de seniors de 75 ans ou plus (+ 5,6 %)

Hausse importante du nombre de jeunes seniors (+ 25,7 %)

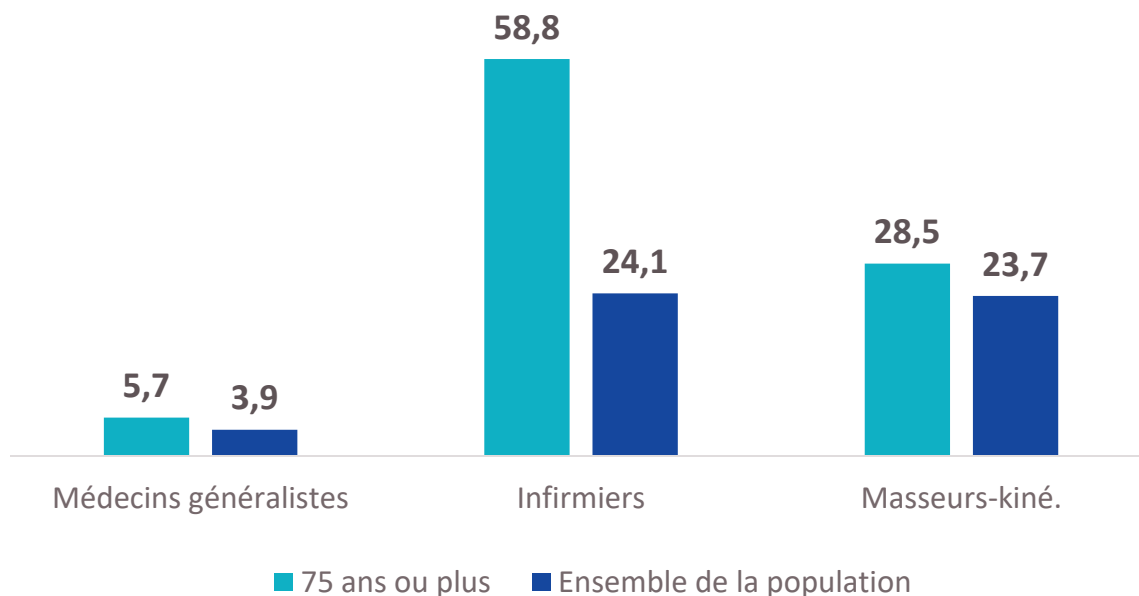
Baisse de la population en âge d'être active (- 13,1 %)

Diminution du nombre de jeunes de moins de 20 ans (- 11,3 %)

Des besoins de soins plus importants

# ... qui génère des besoins accrus en santé

Consommation moyenne d'actes médicaux ou para-médicaux selon l'âge du patient résidant au sein du Pays en 2022 (en nombre d'actes)



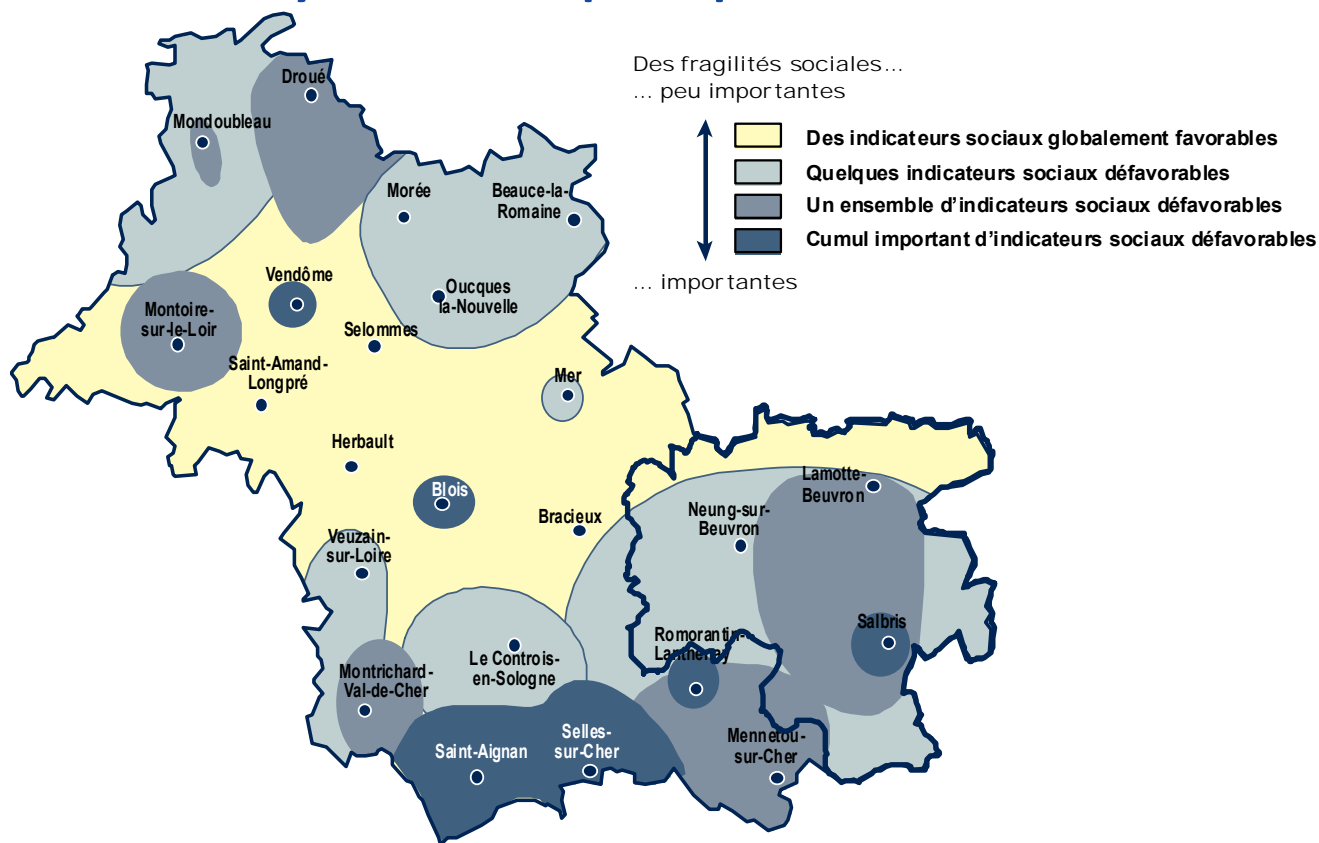
Les habitants de 75 ans ou plus représentent (en 2023) :

- 14 % de la population
- 36 % des actes de médecine générale
- 59 % des actes infirmiers
- 32 % des actes de kinésithérapie

D'après source : SNDS (Cartosanté)

# Des fragilités sociales plus marquées autour de Salbris et de Lamotte-Beuvron

## Carte de synthèse des principaux indicateurs sociaux



Carte de synthèse réalisée à partir d'une vingtaine d'indicateurs,  
d'après source : INSEE- RP 2020, Filosofi 2020, DGFIP 2021, Caf au 31/12/2022,  
Pôle emploi au 31/12/2022, URSSAF 2022

Une sur-représentation des employés et ouvriers...

... dont l'espérance de vie est plus faible

**Ecart entre cadres et ouvriers  
(au niveau national)**

**de près de 6 ans pour les hommes  
de plus de 3 pour les femmes**

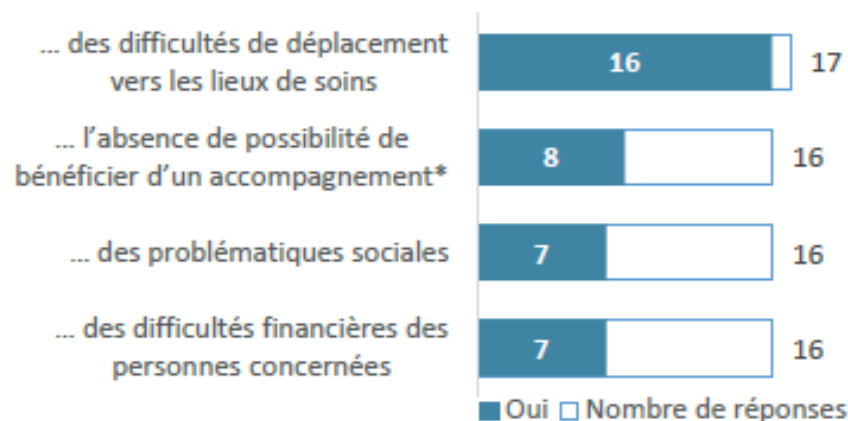
... davantage concernés par l'obésité :  
taux de prévalence presque 2 fois plus élevé  
que pour les cadres

Présence de populations qui nécessitent un accompagnement spécifique (situations de précarité sociale, de handicap, jeunes non insérés, demandeurs d'asile, gens du voyage, etc.)

# Des difficultés de mobilité qui génèrent du renoncement aux soins

- 11,1 % des ménages non motorisés (12,4 % en Sologne des Rivières)
- Inadaptation du transport collectif aux besoins en santé
- Des initiatives locales pour favoriser la mobilité
- Des annulations de RDV médicaux fréquentes faute de transport possible

Principaux motifs de renoncement aux soins  
selon les acteurs locaux hors problématique de densité médicale  
(en nb de réponses à l'enquête)



\* aide à la prise de RDV, accompagnement physique vers le professionnel ou le lieu de soins

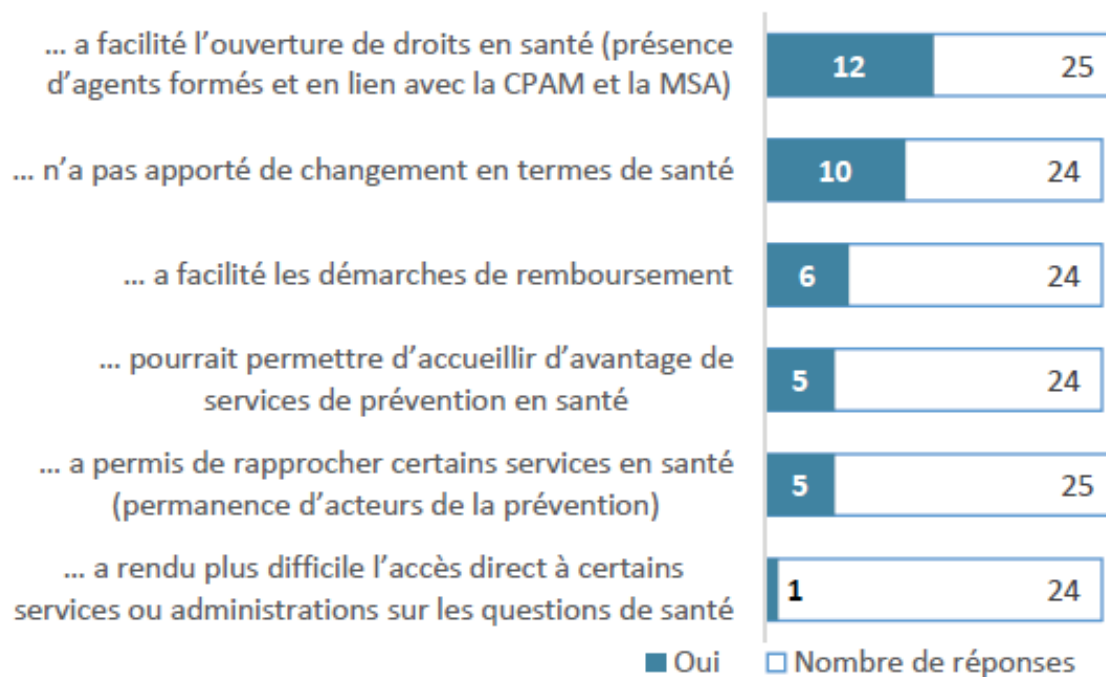
Source : Enquête OET (mars - juin 2024)



# Selon près de 7 répondants sur 10, l'accès aux droits et aux soins devrait constituer une priorité du CLS

## L'apport des France services en termes de santé selon les acteurs locaux (en nombre de réponses à l'enquête)

### Le mise en place d'espaces France services...



950 habitants de Grande Sologne couverts par la Complémentaire santé solidaire (C2S) en 2023

Mise en place, en 2023, d'un accompagnement vers les soins des personnes qui en sont les plus éloignées par Osons nous soigner

Source : Enquête OET (mars - juin 2024)

# Des inégalités d'accès aux soins liées au déficit et à l'éloignement des professionnels de santé

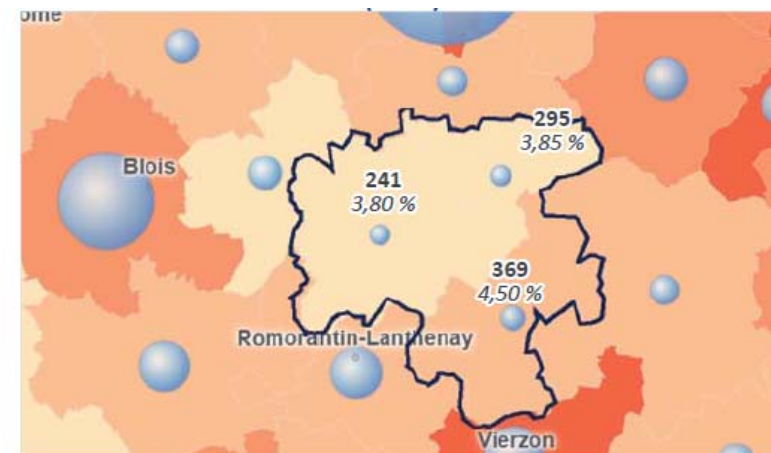
## Éléments de constat

- 19 médecins généralistes de proximité, soit 1 pour 1 546 habitants (220 de plus en 6 ans)
- Mise en place du Service d'Accès aux Soins (SAS) de Loir-et-Cher pour les soins non programmés
- IMDS : une offre de services spécialisés de proximité
- Très faible présence de spécialistes libéraux
- Un déficit de dentistes et d'orthophonistes



- Des retards de diagnostics et de prises en charge
- Des RDV médicaux dans des villes parfois éloignées, générant des difficultés en termes de suivi régulier et de déplacements
- Des refus de professionnels extérieurs de recevoir des patients du Loir-et-Cher

## 900 bénéficiaires du régime général sans recours aux soins\* depuis 24 mois en 2023



Nombre de bénéficiaires du régime général âgés de 16 ans ou plus n'ayant pas eu recours aux soins au cours des 24 derniers mois

Part des bénéficiaires sans recours aux soins au cours des 24 derniers mois (en %)

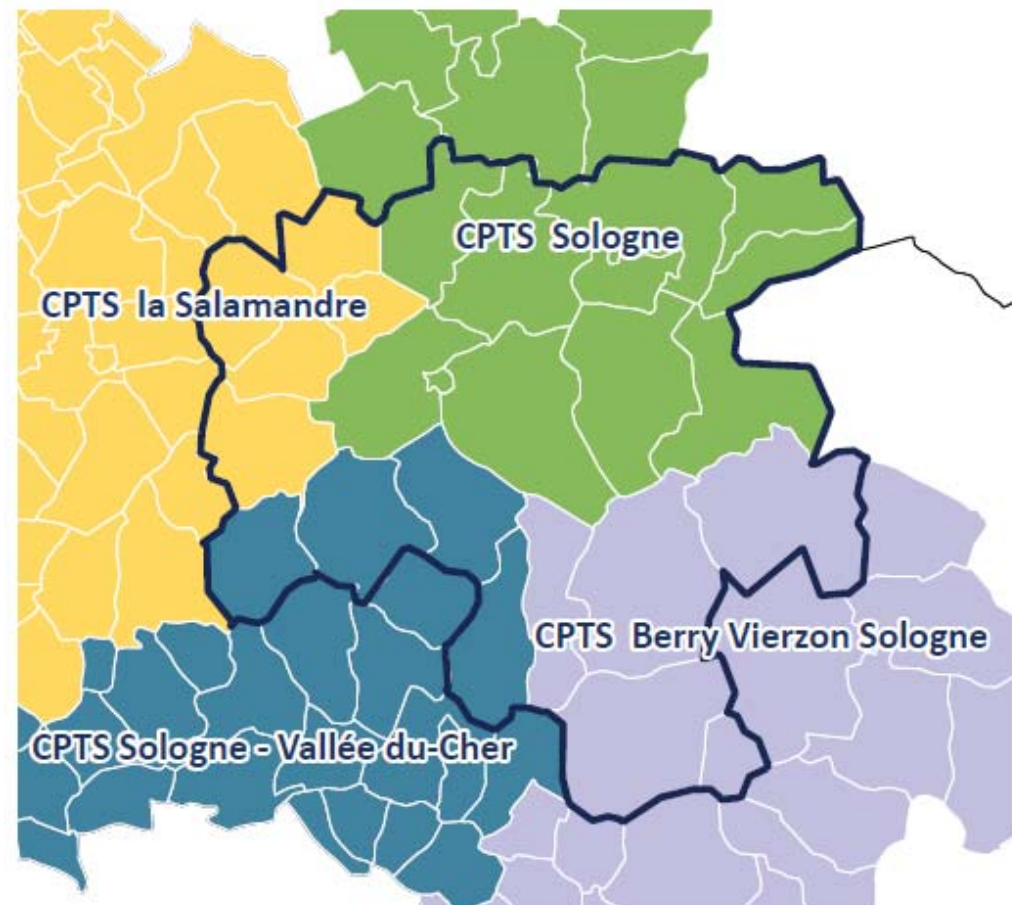


\* Les séjours dans les établissements publics de santé ne sont pas déclarés de façon exhaustive

# Le Pays partagé entre 4 territoires d'intervention de CPTS

Des **coordinations de professionnels et d'acteurs de santé** autour d'un projet de santé ayant pour missions :

- l'amélioration de l'accès aux soins
- le développement de l'attractivité médicale du territoire
- le développement de coopérations entre professionnels
- Etc.

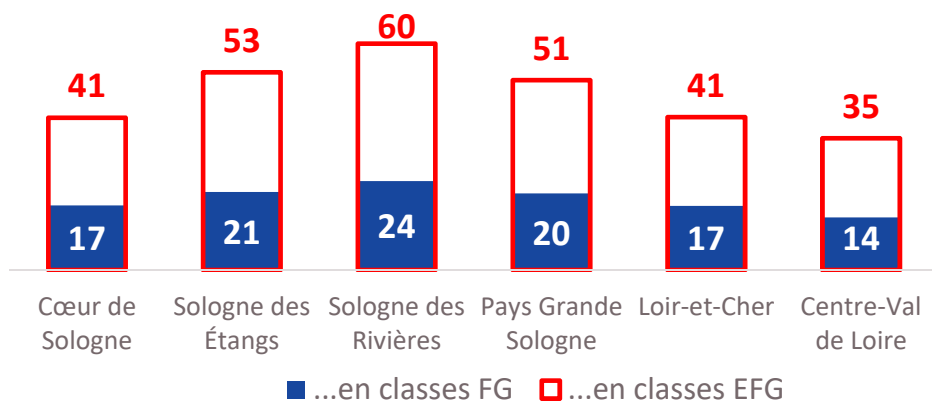


# Cadre de vie et déterminants environnementaux

# Un risque pour la santé augmenté par la présence d'habitats énergivores, indignes ou dégradés

## Plus d'un logement sur 5 est une passoire thermique

Part des logements en classe énergie EFG et FG parmi les habitations ayant bénéficié d'un DPE (en %)



D'après source : ADEME (après juillet 2021)

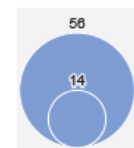


- Risque augmenté de pathologies respiratoires et cardiovasculaires
- Effets sur la santé, notamment des populations vulnérables

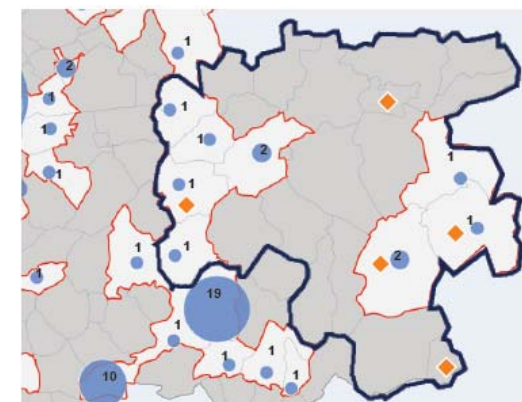
## Un faible repérage des logements indignes ou très dégradés, peu de mobilisation des aides

Signalements de logements indignes (2019-2021) et présence de logements très dégradés ou très énergivores signalée par les élus

Nb de signalements faits au PDLHI par commune (2019-2021)



◆ Présence de logements très dégradés ou très énergivores signalés lors de l'enquête



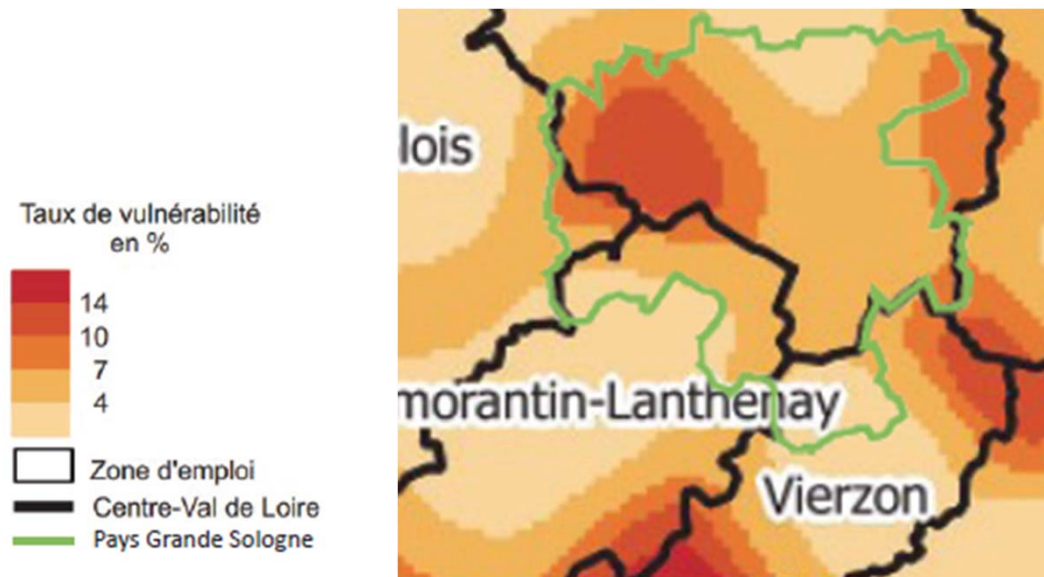
D'après sources : ADIL 41, Enquête OET (mars – juin 2024)



- Risque augmenté de certaines pathologies (respiratoires, infectieuses, saturnisme...),
- du mal-être, voire de troubles psychologiques,
- d'accidents domestiques

# Les distances à parcourir quotidiennement augmentent la vulnérabilité énergétique des ménages...

## Vulnérabilité énergétique liée à la fois au logement et aux déplacements

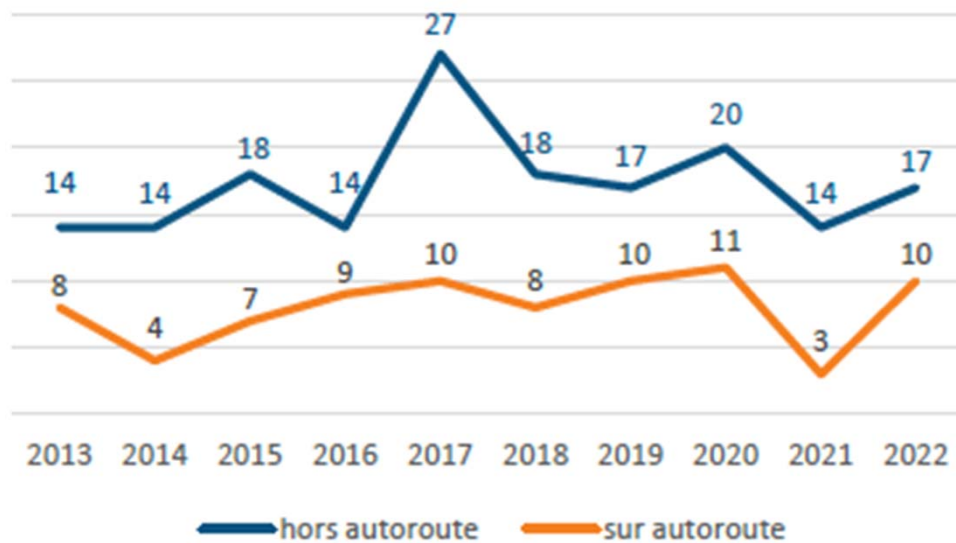


Cartographie INSEE ; d'après sources : INSEE RP 2008 ; DGFIP, Enquête revenus fiscaux et sociaux – Revenus disponibles localisés ; SOeS ; Anah

- Une vulnérabilité qui s'accroît à mesure que le lieu de résidence s'éloigne des pôles d'emploi et de services
- Les habitants de Sologne des Étangs en plus grande vulnérabilité énergétique
- 3 actifs occupés sur 10 résident à plus de 30 minutes de leur lieu de travail
- 8 sur 10 se rendent sur leur lieu de travail en voiture

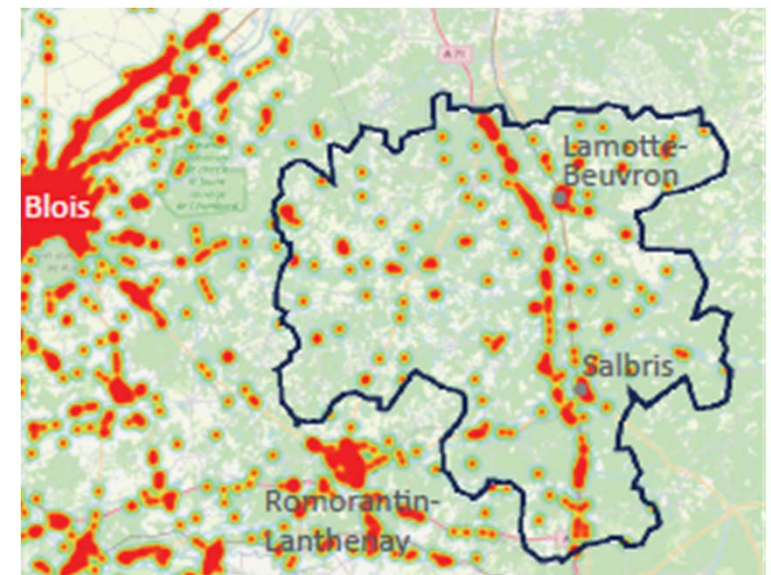
# ... et le risque d'accident

Évolution du nombre d'accidents de la route localisés en Grande Sologne entre 2013 et 2022



Une gravité plus importante des accidents de la route (hors autoroute) qu'en moyenne départementale

Localisation des accidents corporels de la circulation routière

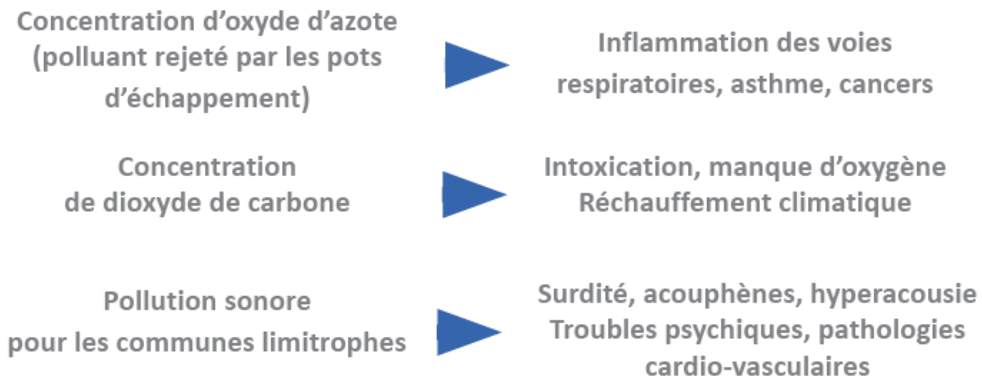


- Accident mortel
- Accident grave non mortel
- Accident léger

D'après source : Observatoire national interministériel de la sécurité routière (ONISR), fichier BAAC

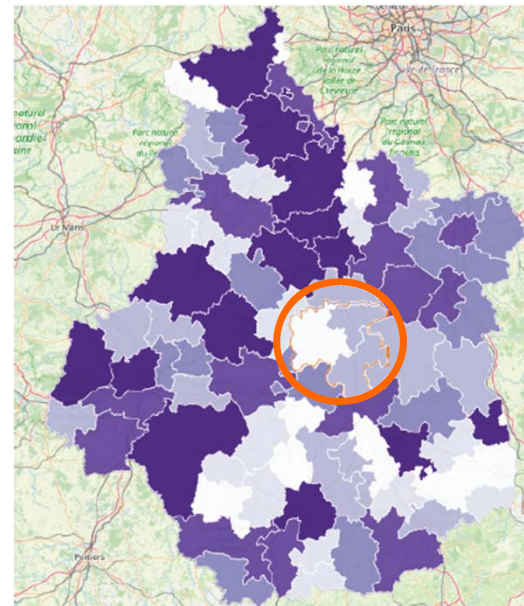
# Une qualité de l'air plutôt bonne, principalement dégradée à proximité de l'axe routier reliant Orléans à Vierzon

## Principaux effets des grands axes routiers sur la santé et l'environnement



## Émissions en 2020 (en tonnes) ...

### ... de gaz à effet de serre



### ...d'oxyde d'azote



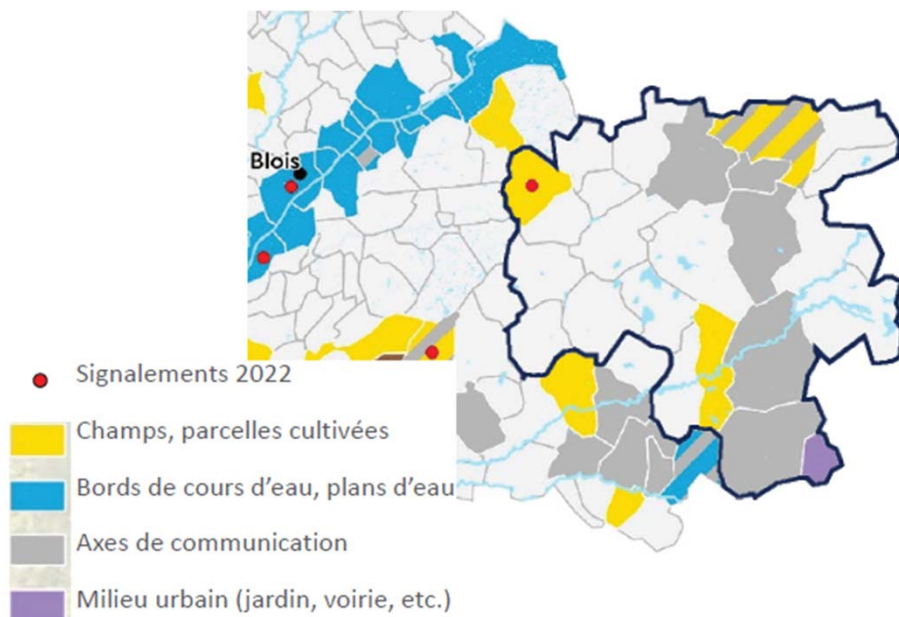
D'après sources : Odace – Lig'air – Oreges



# Des concentrations en pollen d'ambroisie et de graminées plutôt modérées

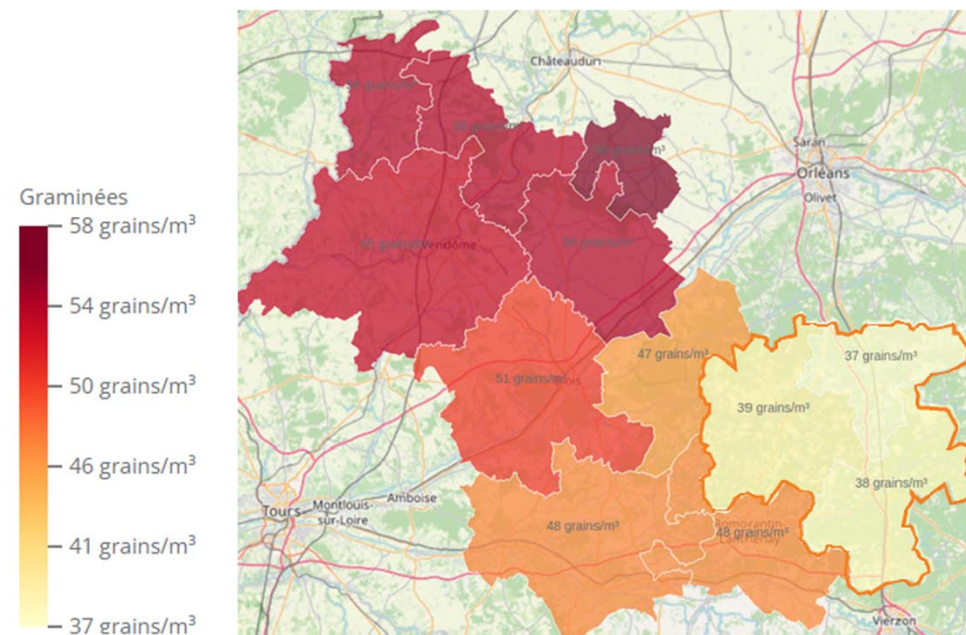
## Répartition de l'ambroisie à feuilles d'armoise en Loir-et-Cher

État des connaissances en décembre 2022



D'après source : Fredon, Centre-Val de Loire

## Concentration moyenne en graminées en 2022

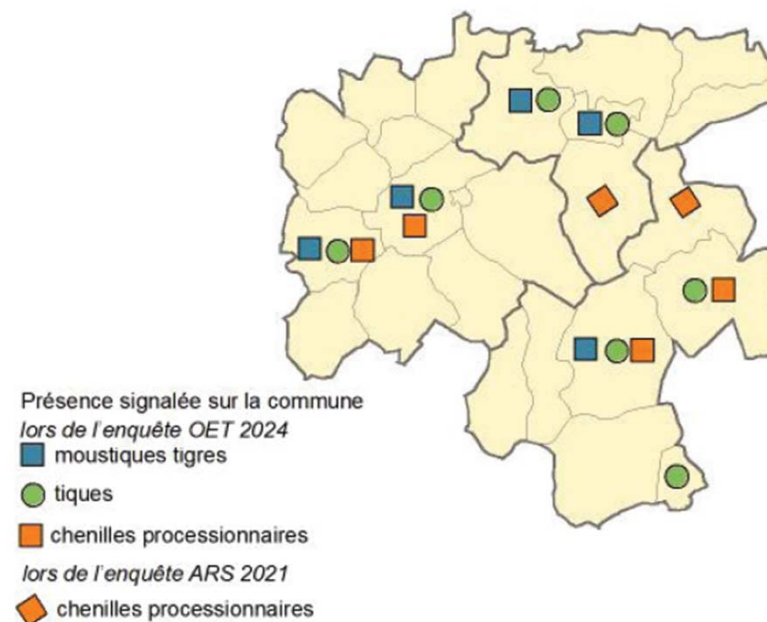
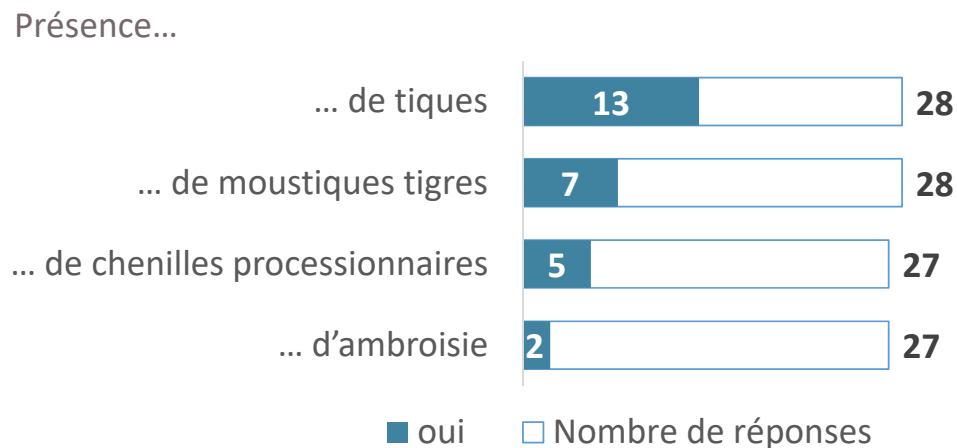


D'après source : INTERQUAL'air, Lig'air

# Le milieu naturel favorise la présence d'espèces qui constituent une menace pour la santé

## Repérage par les acteurs locaux de la présence d'animaux nuisibles à la santé de la population

(en nombre de réponses à l'enquête)

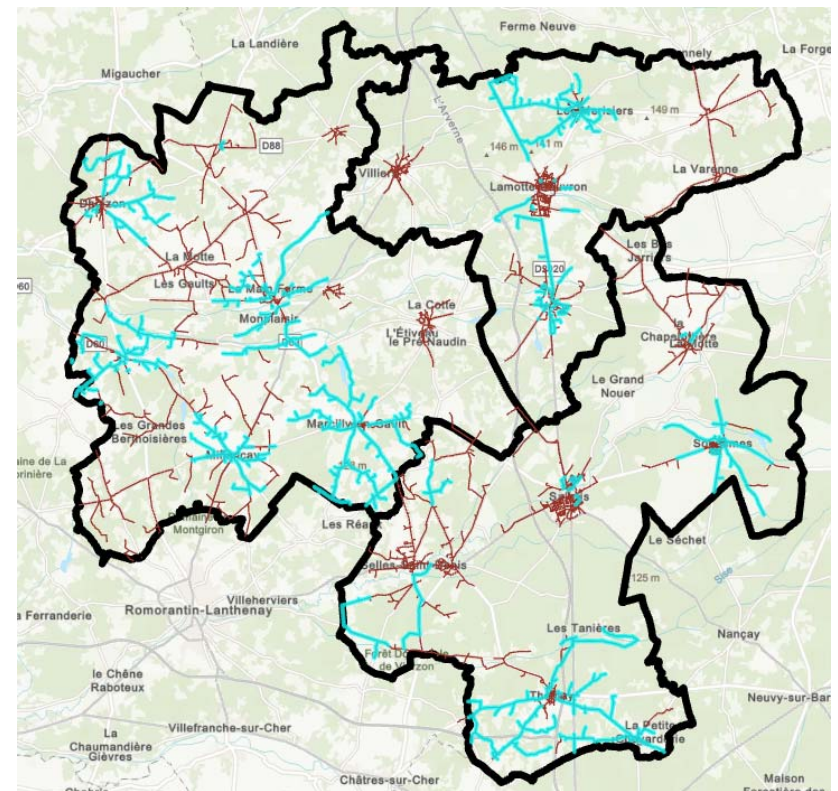


# Une eau potable de bonne qualité mais le tiers du linéaire des canalisations est en PVC d'avant 1980

- **PVC antérieur à 1980**  
=> présence potentielle  
de chlorure de vinyle monomère, considéré  
comme une substance cancérogène

## Réseau d'adduction d'eau potable et canalisations en PVC antérieures à 1980

— Réseau d'AEP  
— dont en PVC  
d'avant 1980

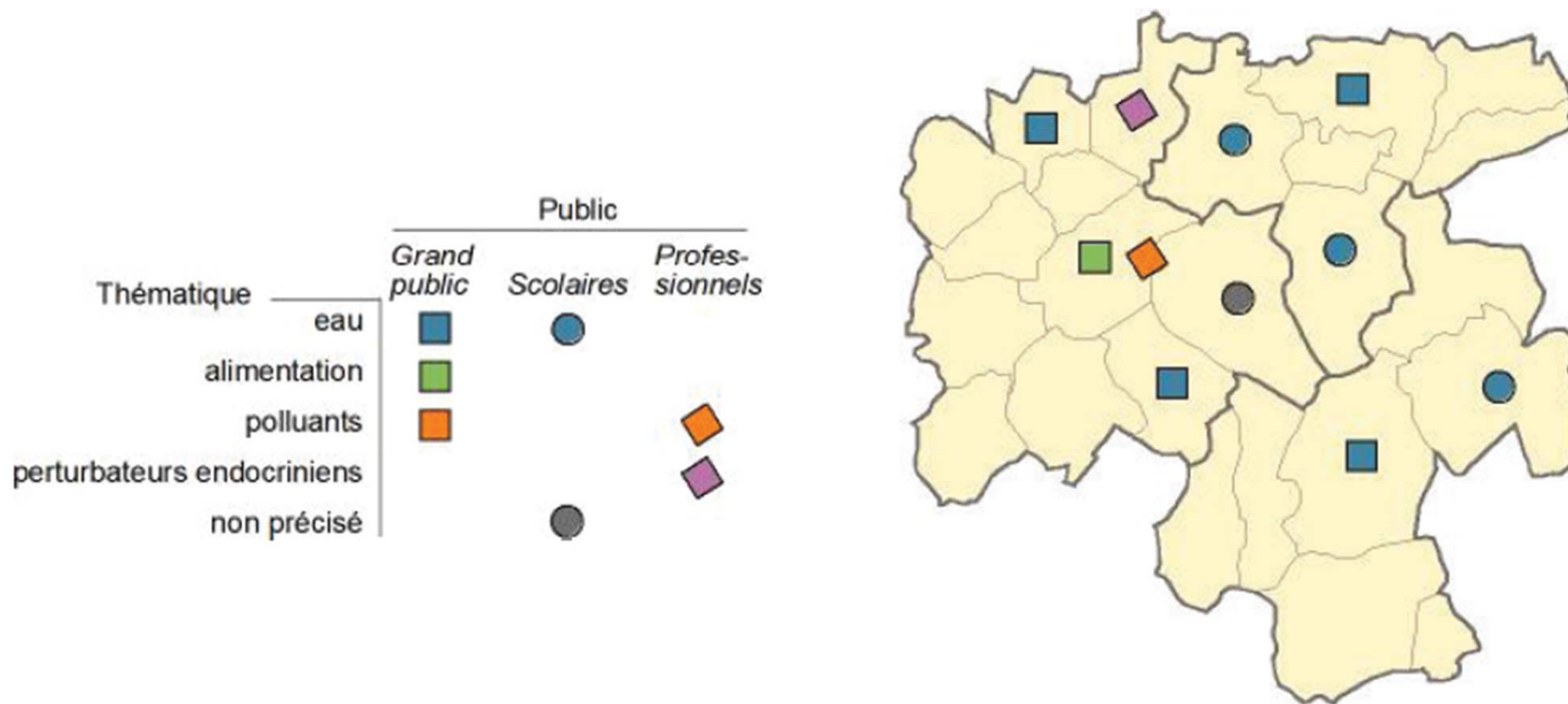


D'après sources : Collectivités territoriales, OET

26/11/24

# Une démarche qui s'amorce vers un urbanisme favorable à la santé et des actions de sensibilisation aux risques environnementaux

## Localisation des actions de santé environnementale repérées entre 2018 et 2022



D'après source : CDPNE Enquête auprès des structures en 2023

# État de santé de la population

# Éléments de synthèse de l'état de santé de la population

## Principales causes de surmortalité et/ou taux élevé de nouvelles admissions en ALD

- Cancers
- Maladies cardiovasculaires
- Maladies du système nerveux
- Diabète

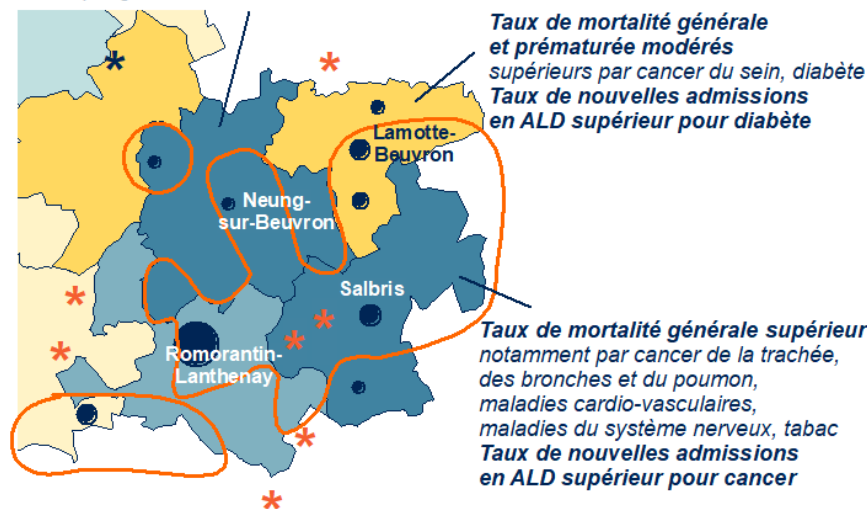
## Principales causes de sous-mortalité et/ou faible taux de nouvelles admissions en ALD

- maladies de l'appareil respiratoire
- Suicide, affections psychiatriques

D'après sources : ARS – ORS « Déterminants et état de santé de la population 2022 »

**Taux de mortalité générale supérieur**  
notamment par maladies cardio-vasculaires,  
maladies du système nerveux

**Taux de nouvelles admissions en ALD supérieur**  
en particulier pour cancer, insuffisance respiratoire  
chronique grave, démences



Comparé aux moyennes régionale et de métropole,  
taux de mortalité\* élevé...

■ ... pour la mortalité générale

■ ... pour la mortalité prématurée

taux de mortalité plutôt modéré...

■ ... et taux de nouvelles admissions  
en ALD supérieur

■ ... et taux de nouvelles admissions  
en ALD plutôt modéré

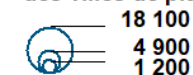
\*Taux standardisé de mortalité (2012-2017)

○ Taux plus élevé de bénéficiaires  
de l'assurance maladie  
avec une "santé fragile" en 2023  
(ALD, pension d'invalidité ou handicap)

\* Site industriel à risque (SEVESO)

\* Centrale nucléaire

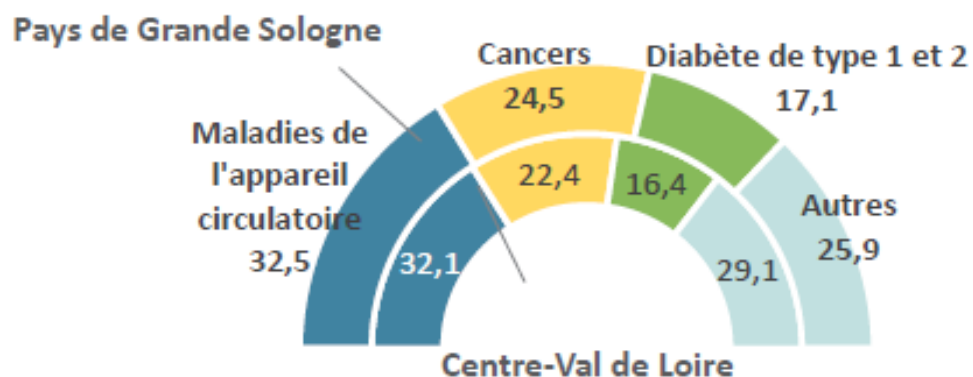
Population en 2021 (en nb d'hab.)  
des villes de plus de 1 200 habitants



# 4 répondants sur 10 soulignent des difficultés de prise en charge des ALD

## Répartition (en %) des nouvelles admissions en ALD (2017-2019)

Comparaison Pays de Grande Sologne / Centre-Val de Loire



D'après sources : CNAMTS, CCMSA

### Principales difficultés évoquées :

- Des patients en ALD sans médecin traitant.
- Un manque de spécialistes de second recours, qui génère des difficultés et/ou un retard pour poser le diagnostic permettant de déclencher l'ALD.

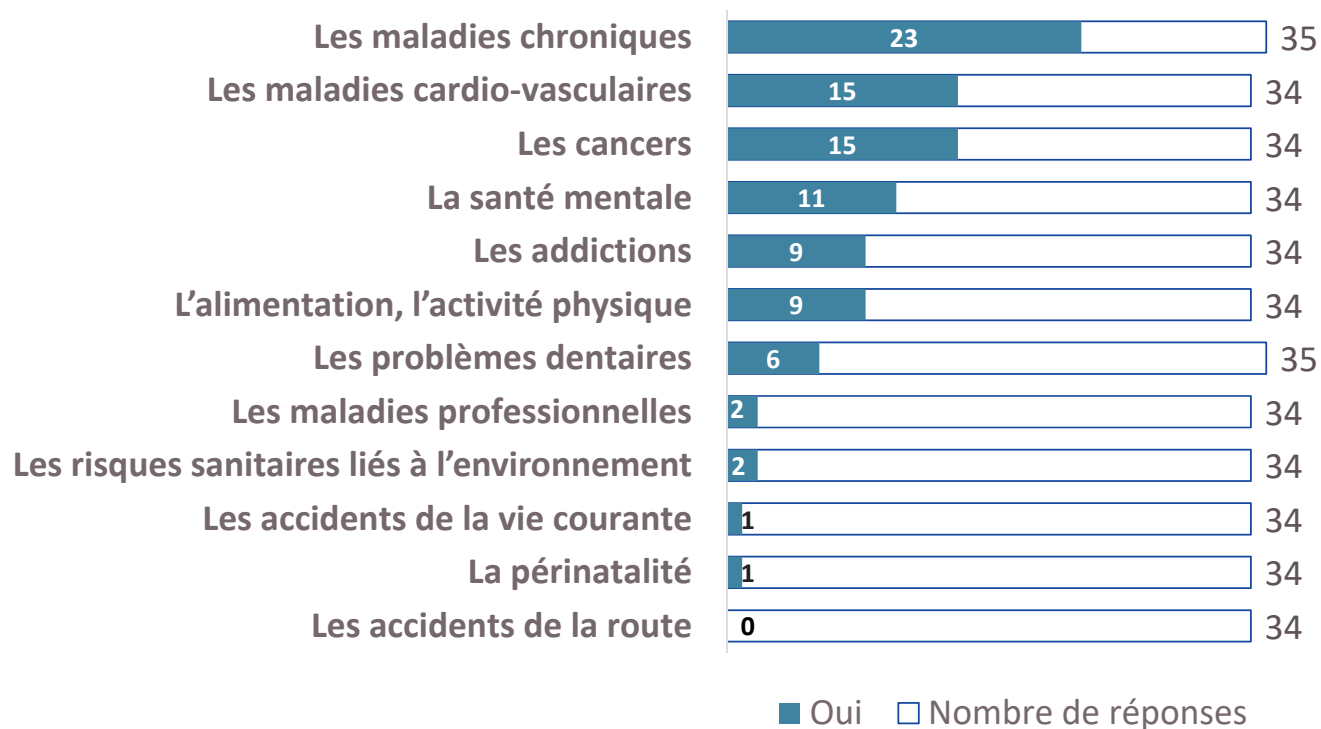
# Prévention en santé et prise en charge des maladies chroniques



# Améliorer la prise en charge et l'accompagnement des patients atteints de maladies chroniques : première priorité des acteurs locaux

## Thèmes de santé identifiés comme prioritaires par les acteurs locaux

(en nombre de réponses à l'enquête)

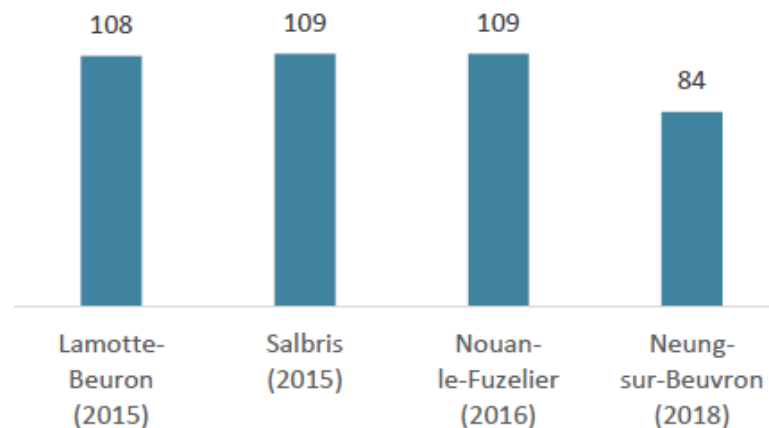


D'après source : Enquête OET (mars – juin 2024)

# Des actions de prévention globale à renforcer

- Seul centre d'examens de santé (CES), pour des examens gratuits : Blois
- Des journées santé CPAM à renouveler
- Un examen gratuit proposé par la MSA à ses ressortissants
- Des actions locales, notamment en lien avec les campagnes nationales de dépistage
- Journée de prévention et de dépistage des cancers menée en oct 2024 à Neung-sur-Beuvron

Nombre de RDV réalisés lors des journées santé  
(un participant peut avoir bénéficié de plusieurs RDV)



Source : CPAM 41

# Le dépistage des cancers limité pour partie par l'absence ou l'éloignement de professionnels et structures de santé

## Taux de dépistage en 2023 (en %)...

### ... du cancer du sein



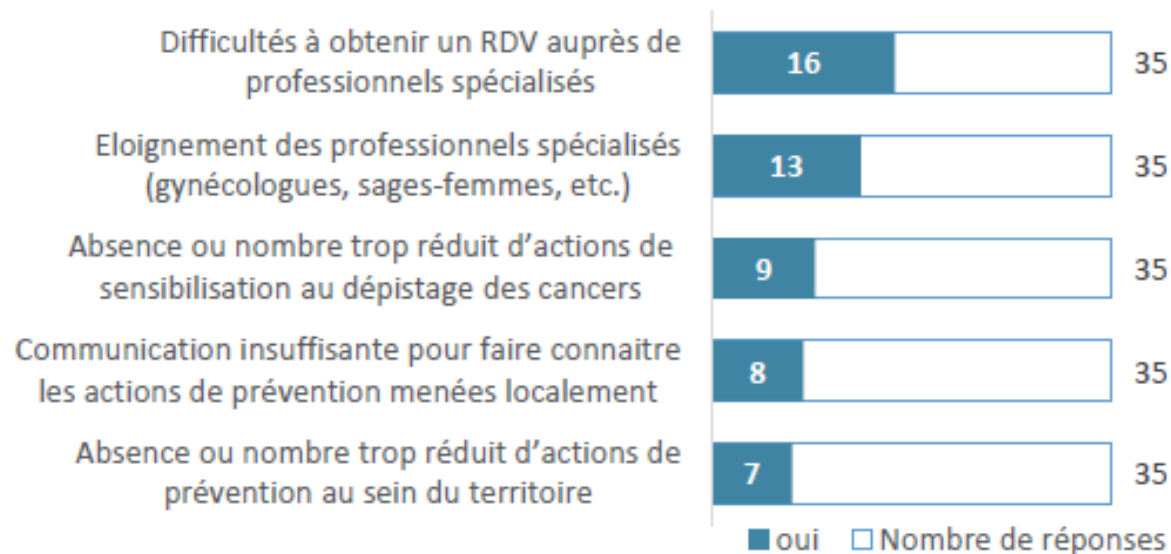
### ... du cancer de l'utérus



Source : DCIR/SNDS/SNIIRAM (année 2023)

## Principales difficultés rencontrées par les femmes du territoire pour bénéficier d'un suivi médical suffisant

*selon les acteurs locaux (en nb de réponses)*



Source : Enquête OET (mars - juin 2024)

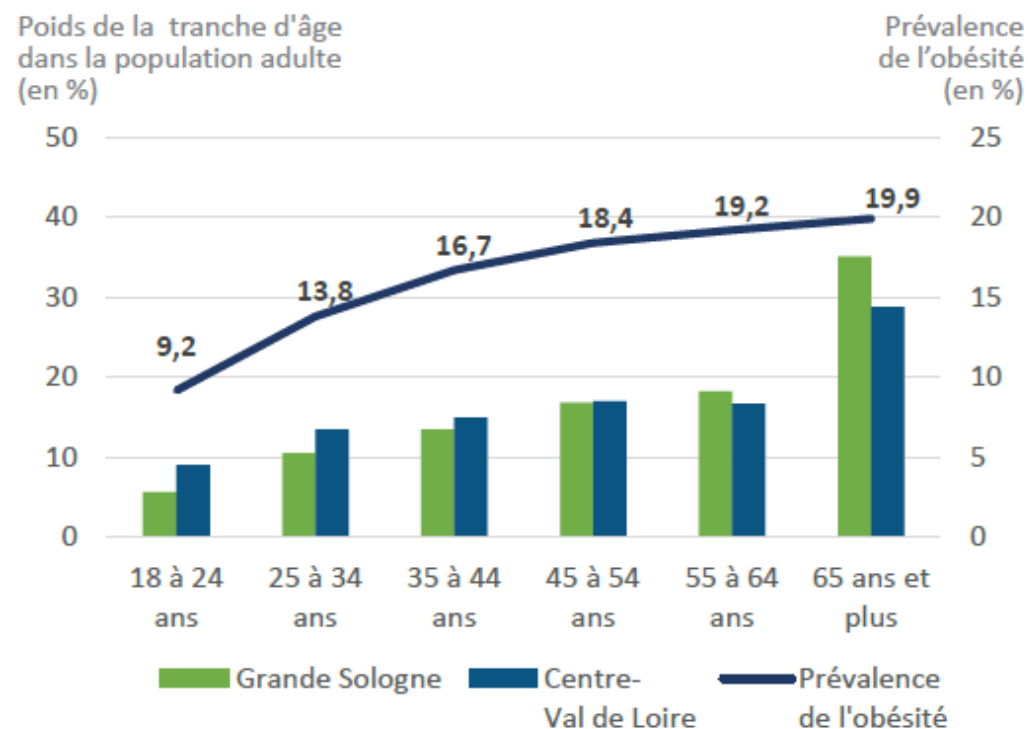
# Favoriser l'accès à une alimentation équilibrée et la pratique d'une activité physique

# Des catégories de population ayant un taux de prévalence à l'obésité plus élevé sont davantage représentées au sein du territoire

## La prévalence de l'obésité :

- **18,5 % de la population adulte à l'échelle régionale**
- **17 % en moyenne nationale**
- **moins de 3 % de situations d'obésité et environ 5 à 8 % en surpoids chez les enfants (selon éléments recueillis issus des bilans de santé en CP et en 6<sup>e</sup>)**

Taux de prévalence de l'obésité au niveau national (en %) et comparaison des structures par âge de la population

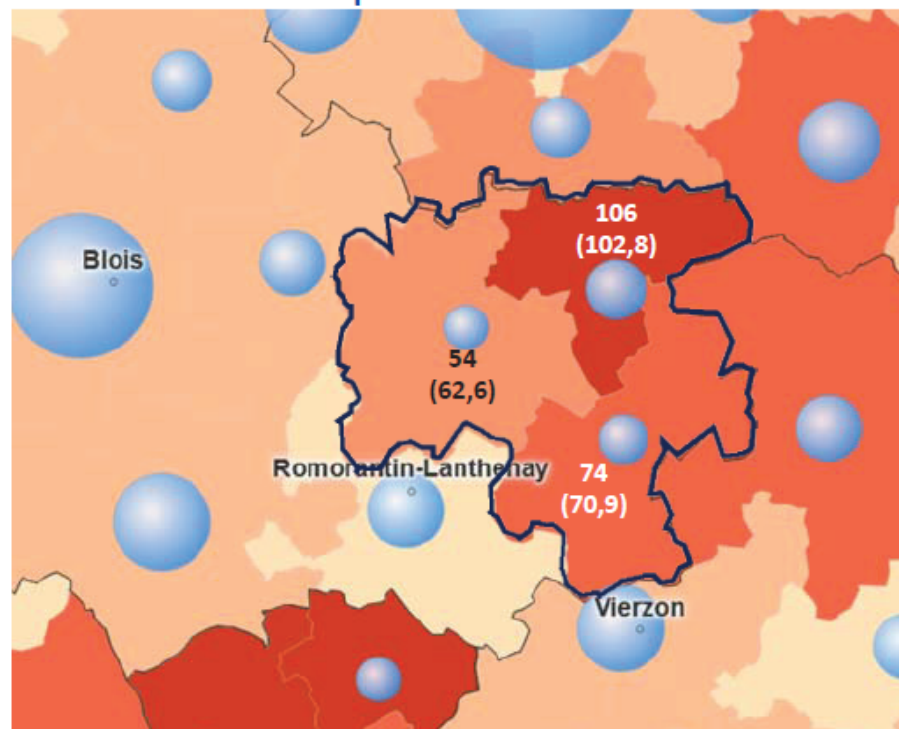


D'après sources : Odoxa, Ligue contre l'obésité, SciencesPo - Chaire santé, Obépi-Roche (Etude 2020) ; Insee - RP 2020

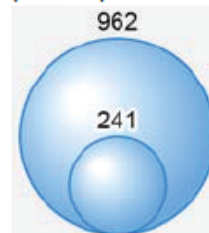
# Une dynamique locale pour favoriser la pratique d'activité physique

- Un bon taux d'équipement sportif
- Mais une offre de proximité souvent limitée
- Adoption par le Pays d'un Projet sportif de territoire, en partenariat avec le CROS et le CDOS
- Une Maison sport-santé de Lamotte-Beuvron

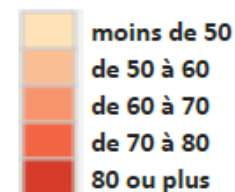
Nombre d'équipements sportifs, espaces et sites de pratique (hors espaces et sites de sport de nature) en 2024 et taux pour 10 000 habitants



Nombre d'équipements sportifs, espaces et sites de pratique (hors espaces et sites de sport de nature)



Taux d'équipements en nb pour 10 000 habitants



D'après sources : Ministère des Sports - Recensement national.

# Zoom sur l'enfance et la jeunesse

# Accompagner la maternité et le jeune enfant

## Points de vigilance

- **8 femmes sur 10 en âge d'avoir des enfants à plus de 20 minutes en voiture de la maternité la plus proche ; des refus de prise en charge hors département**
- **Une plus faible proportion de femmes bénéficiant d'une préparation à l'accouchement**
- **Près d'1 enfant de moins de 3 ans sur 5 vit dans une famille à bas revenu**
- **Une proportion d'enfants en danger ou en risque assez élevée (20 pour 1 000 mineurs en Sologne des Rivières)**
- **Des actions à renforcer autour de la parentalité**
- **Un accès difficile aux orthophonistes**

## Ressources du territoire / une prise en charge plutôt satisfaisante selon les acteurs

- **Des ateliers autour de la maternité au Centre hospitalier de Romorantin (diététique, tabac, allaitement, RDV des parents, etc.)**
- **Davantage de visites à domicile de la PMI pour des enfants de moins de 3 ans (en 2022) : situations sociales plus précaires de certaines familles et éloignement des structures**
- **Un service de PMI qui se réorganise**
- **L'arrivée d'un pédiatre à Salbris qui a amélioré le suivi des jeunes enfants**
- **Peu de retards de vaccination repérés**
- **Un suivi ophtalmologique et auditif des enfants et adolescents qui semble assez régulier**



# Des délais de prise en charge des enfants et adolescents en souffrance psychique jugés trop longs

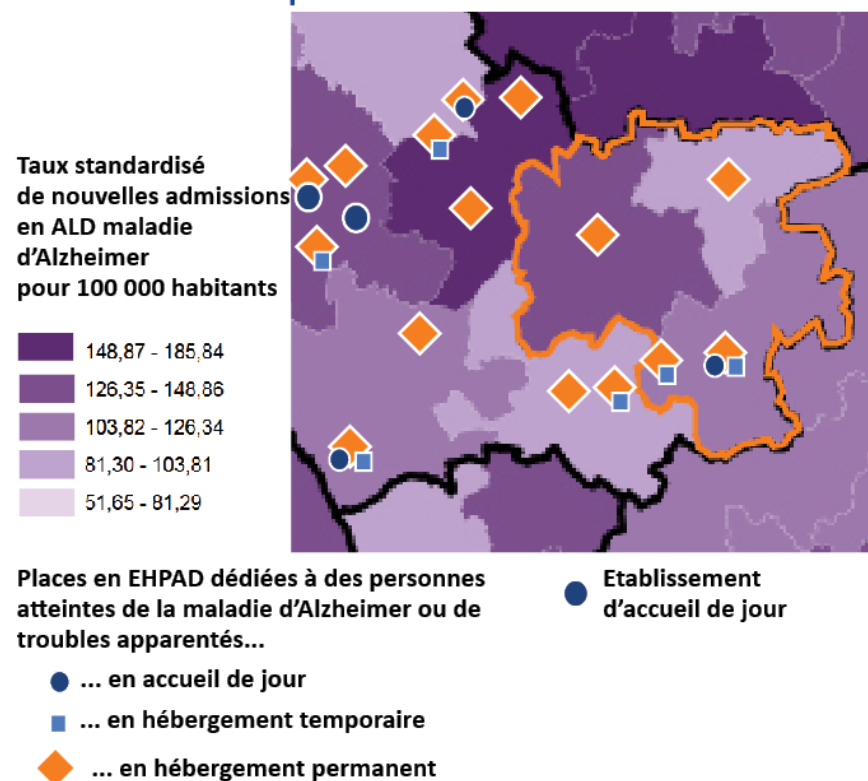
- Une prise en charge tardive du fait de la saturation du service et de l'instabilité liée aux mouvements des professionnels
- La sectorisation par département complexifie l'orientation (regret de ne pouvoir orienter les enfants et jeunes vers Vierzon ou Orléans)
- Des avis divergents des infirmiers scolaires sur l'amélioration récente des situations d'angoisse et de mal-être liées à la crise sanitaire
- Des formations des professionnels pour améliorer le repérage des troubles psychiques et prévenir du suicide

# Le vieillissement et la perte d'autonomie

# L'offre de services se renforce pour faciliter le maintien à domicile, y compris à destination des aidants

- 1 habitant sur 7 âgé de 75 ans ou plus
- Un niveau de revenu plus faible des seniors de Sologne des Étangs
- Plus de 1 200 seniors de 80 ans ou plus sont considérés comme étant à risque de fragilité sociale
- Plus de 3 400 habitants de 75 ans ou plus à domicile, dont 44 % qui vivent seuls
- 4 SAAD ; 3 SSIAD
- De nouveaux dispositifs en cours de développement avec des équipes mobiles spécialisées en gériatrie et en psychiatrie de la personne âgée

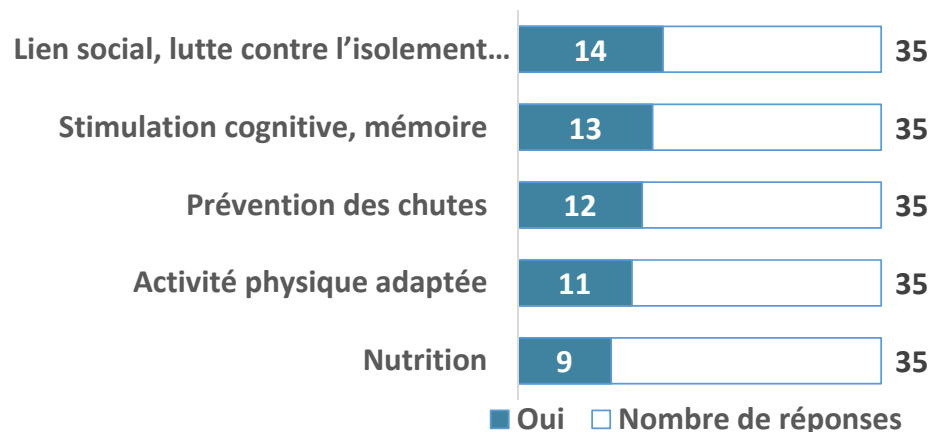
Taux standardisé de nouvelles admissions en ALD maladie d'Alzheimer et autres démences - 2017-2020 pour 100 000 habitants



Sources : Cnamts, CCMSA, CNRSI, Insee, Conseil départemental de Loir-et-Cher  
Exploitation et cartographie : ORS Centre-Val de Loire et OET

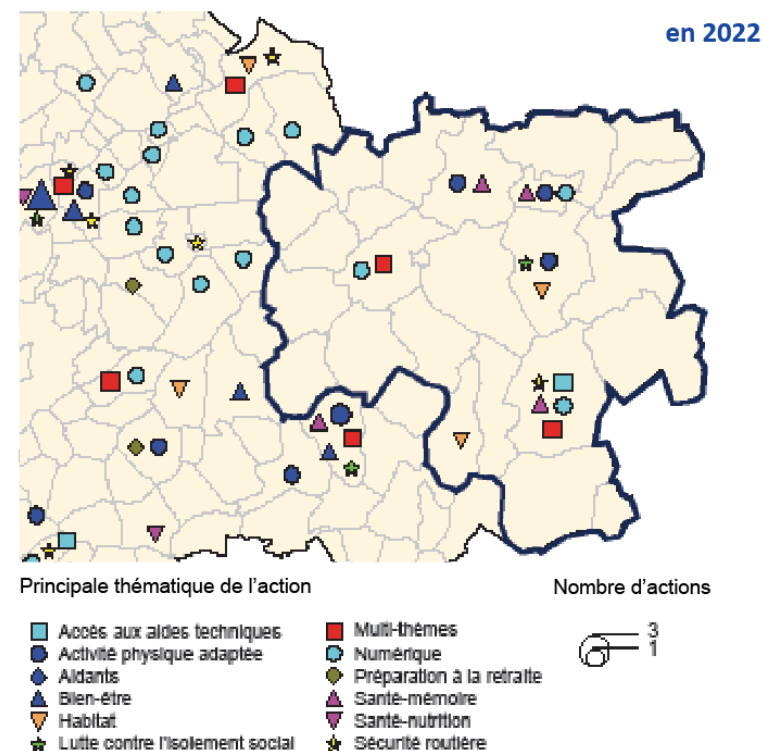
# Lutter contre l'isolement et prévenir les risques pour faciliter le maintien à domicile

## Nature des actions de prévention à renforcer, selon les acteurs locaux, pour maintenir la population âgée à domicile (en nombre de réponses à l'enquête)



Source : Enquête OET (mars - juin 2024)

## Les actions de prévention destinées aux personnes âgées résidant à domicile, financées dans le cadre de la Conférence des financeurs

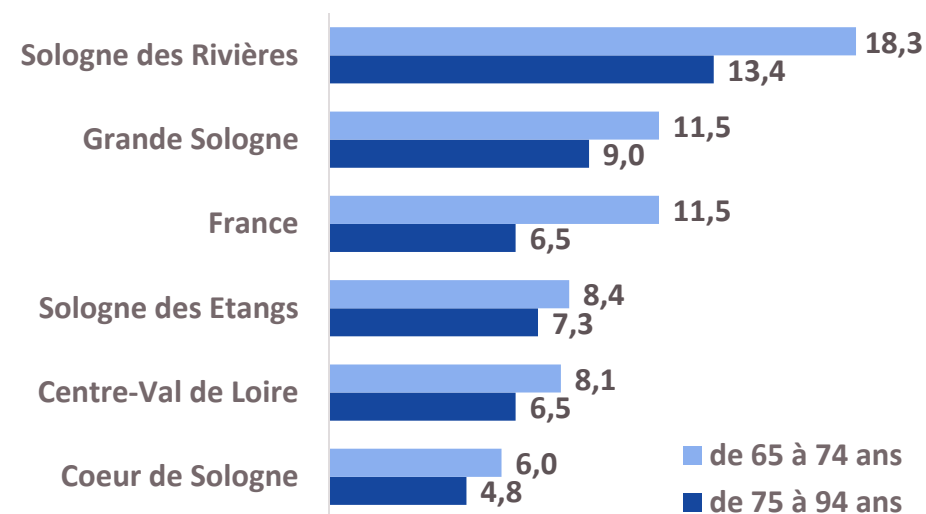


D'après source : Conseil départemental de Loir-et-Cher

# Le maintien à domicile dans de bonnes conditions repose aussi sur un tissu de professionnels de santé de proximité

- Parmi les bénéficiaires de l'inter-régime âgés de 65 ans ou plus, 6 sur 10 sont en ALD
- Un faible taux de non recours aux soins des seniors de 75 ans et plus (2 % en 2023)
- Un taux de vaccination antigrippale supérieur à la moyenne régionale, excepté en Sologne des Rivières

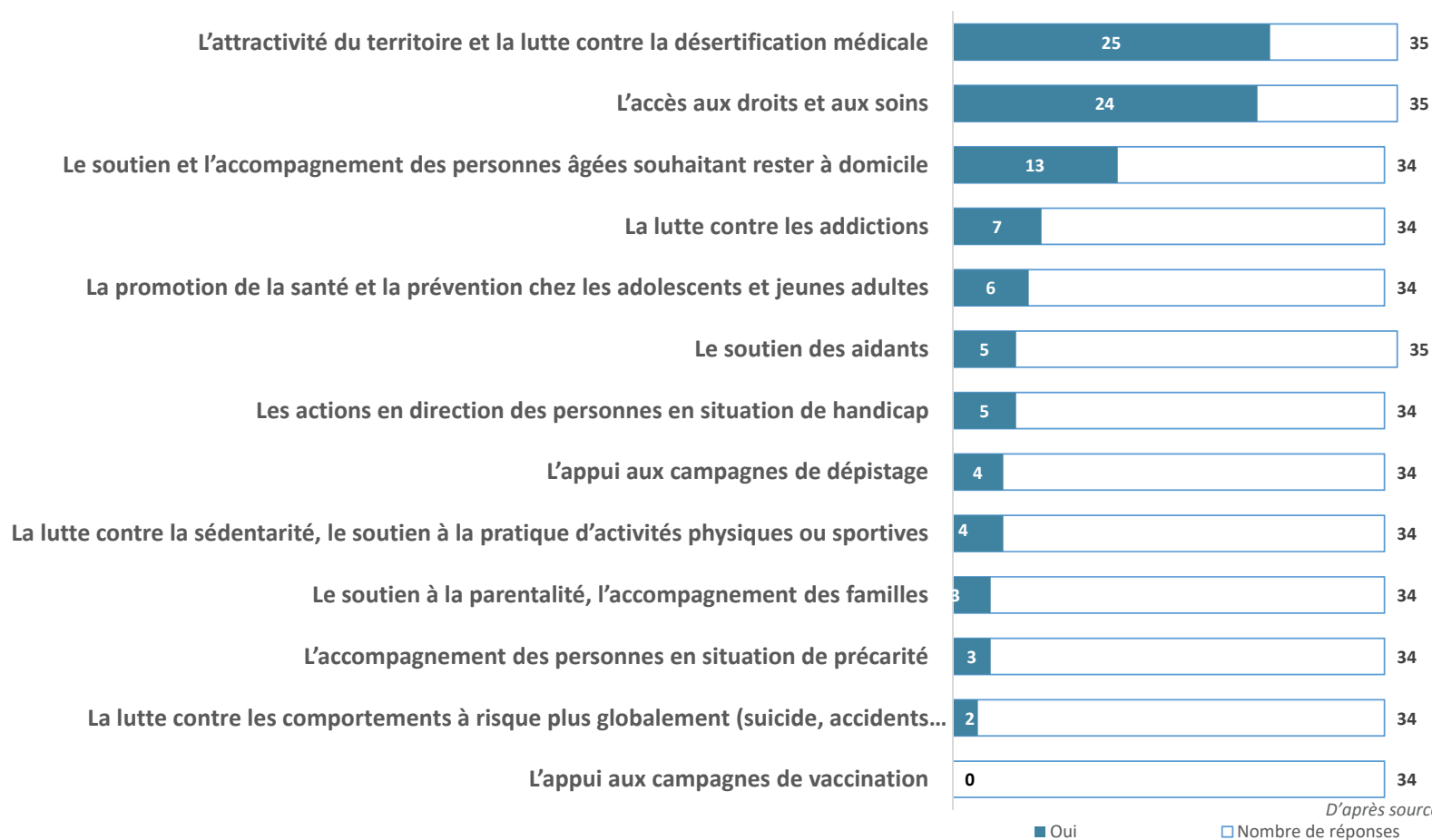
Part de bénéficiaires de l'inter-régime sans médecin traitant déclaré en 2023 par âge (en %)



D'après sources : CNAM SIAM ERASME

# Des premières attentes exprimées par les acteurs du territoire concernant le CLS

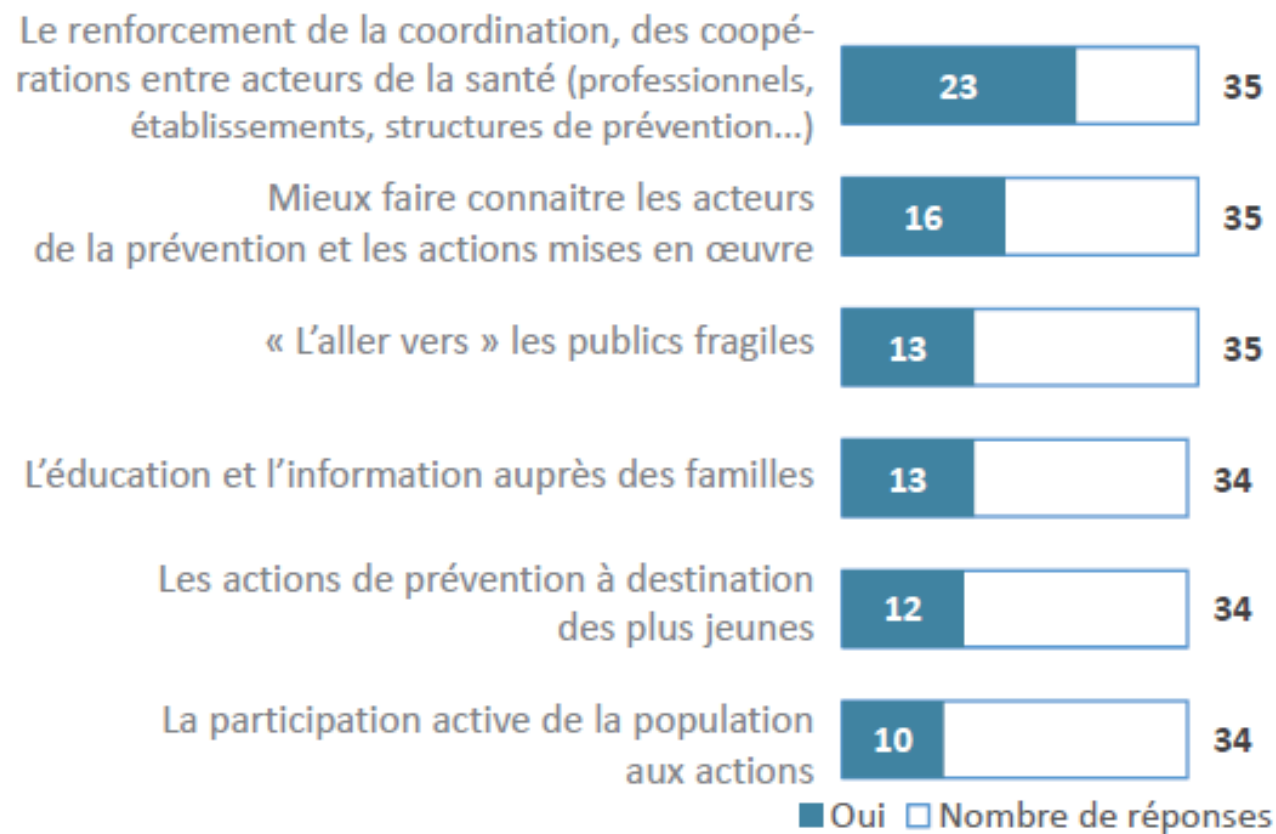
# 2 priorités selon les répondants : renforcer l'attractivité du territoire pour les professionnels de santé et améliorer l'accès aux droits et aux soins



D'après source : Enquête OET (mars – juin 2024)

■ Oui □ Nombre de réponses

# Renforcer la coordination entre acteurs de la santé







OBSERVATOIRE  
DE L'ÉCONOMIE  
ET DES TERRITOIRES

# Diagnostic préalable au Contrat local de santé en Pays Grande Sologne

Comité syndical 26 novembre 2024

