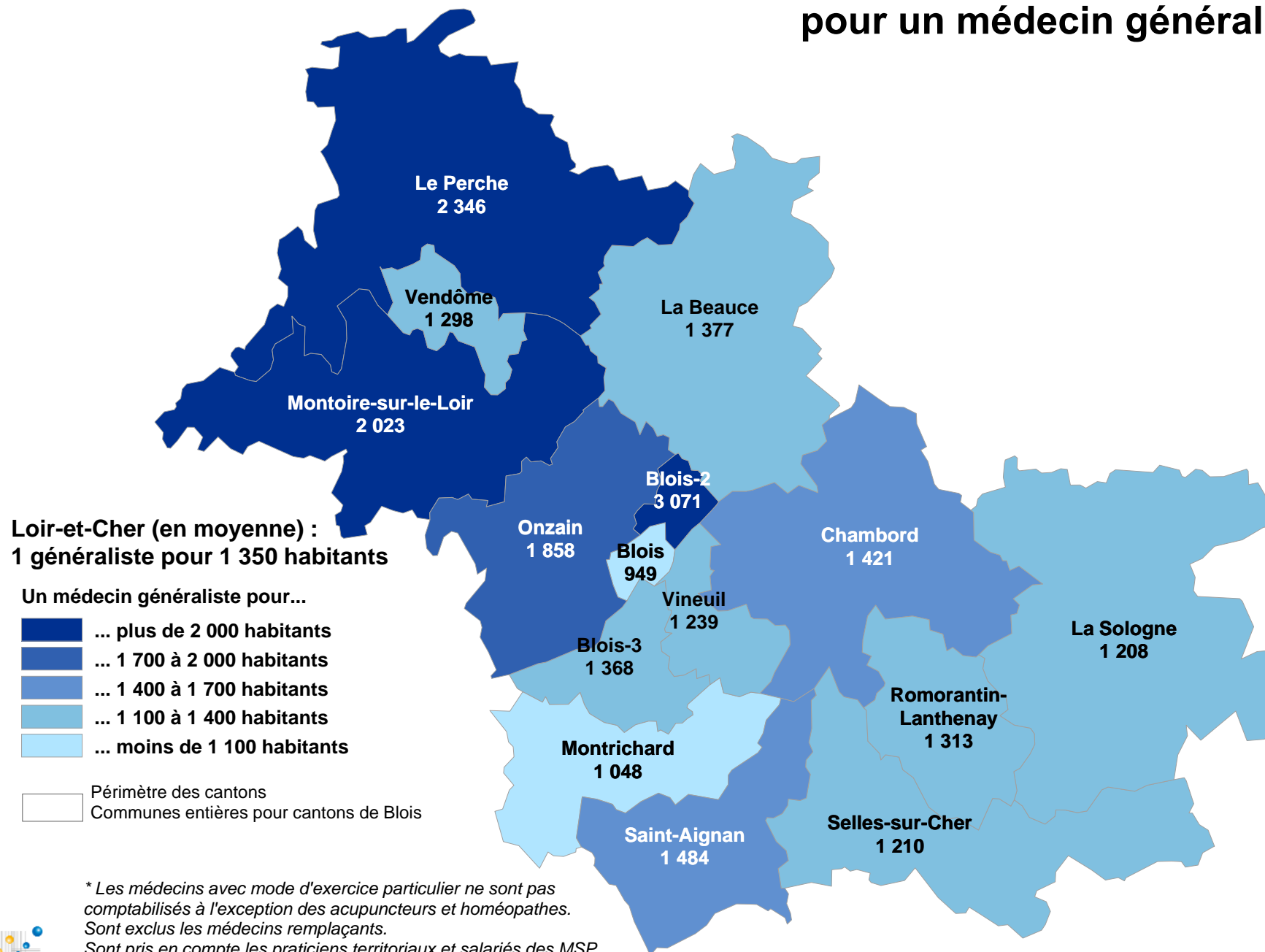


# Nombre moyen d'habitants pour un médecin généraliste libéral\*

par canton



\* Les médecins avec mode d'exercice particulier ne sont pas comptabilisés à l'exception des acupuncteurs et homéopathes. Sont exclus les médecins remplaçants. Sont pris en compte les praticiens territoriaux et salariés des MSP.

D'après sources : ARS (RPPS) - CPAM (Ameli) - Observatoire - 04/2017 - INSEE (RP 2014)

