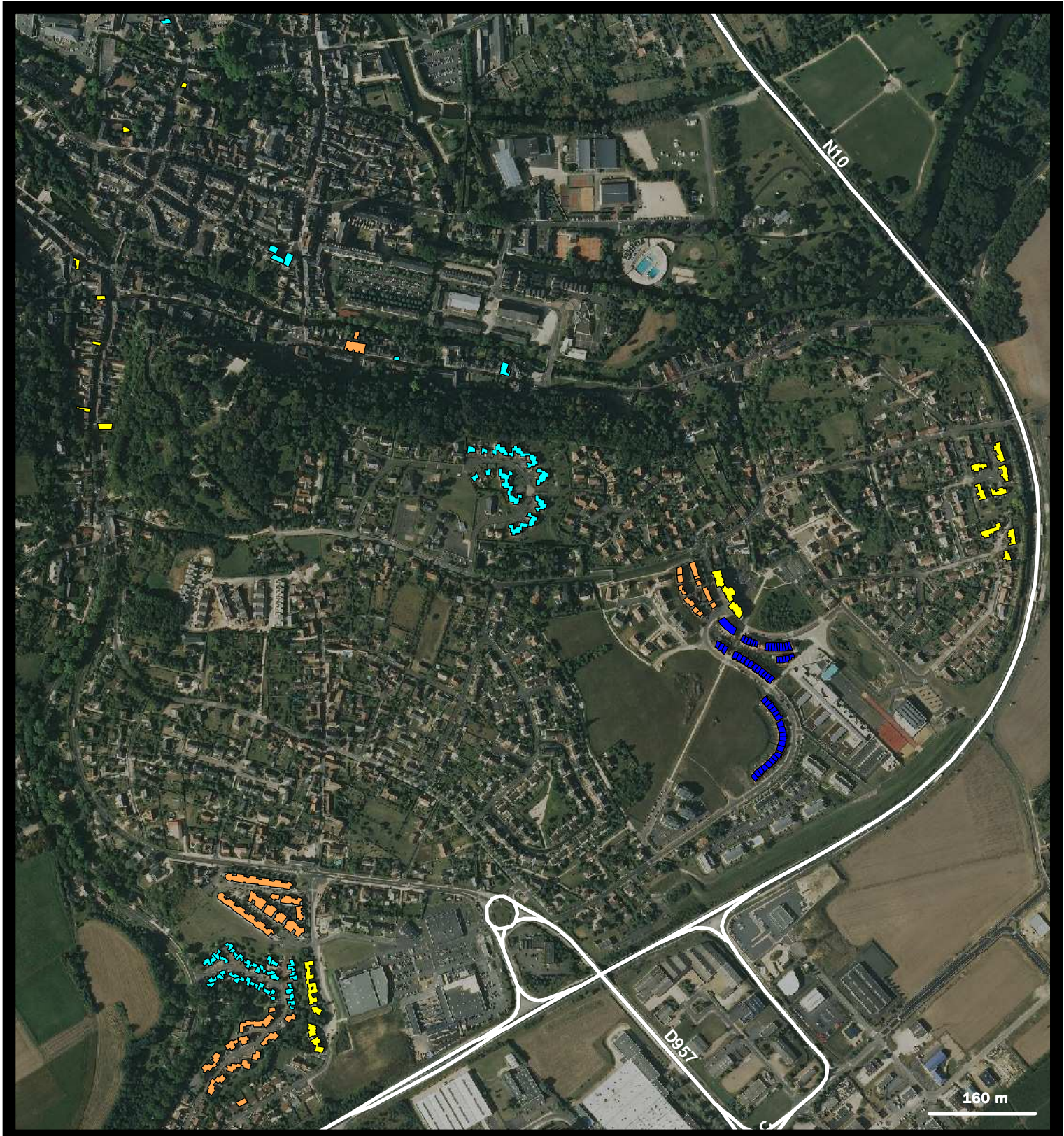
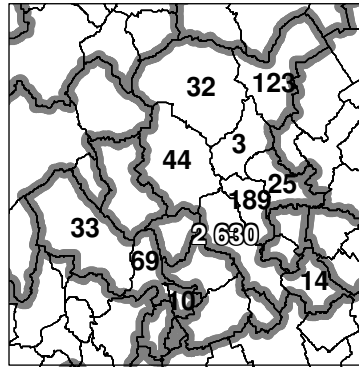


- OP Terres de Loire Habitat
- SA Loir-et-Cher Logement
- SA Jacques-Gabriel
- Immobilière Val de Loire
- Autres bailleurs

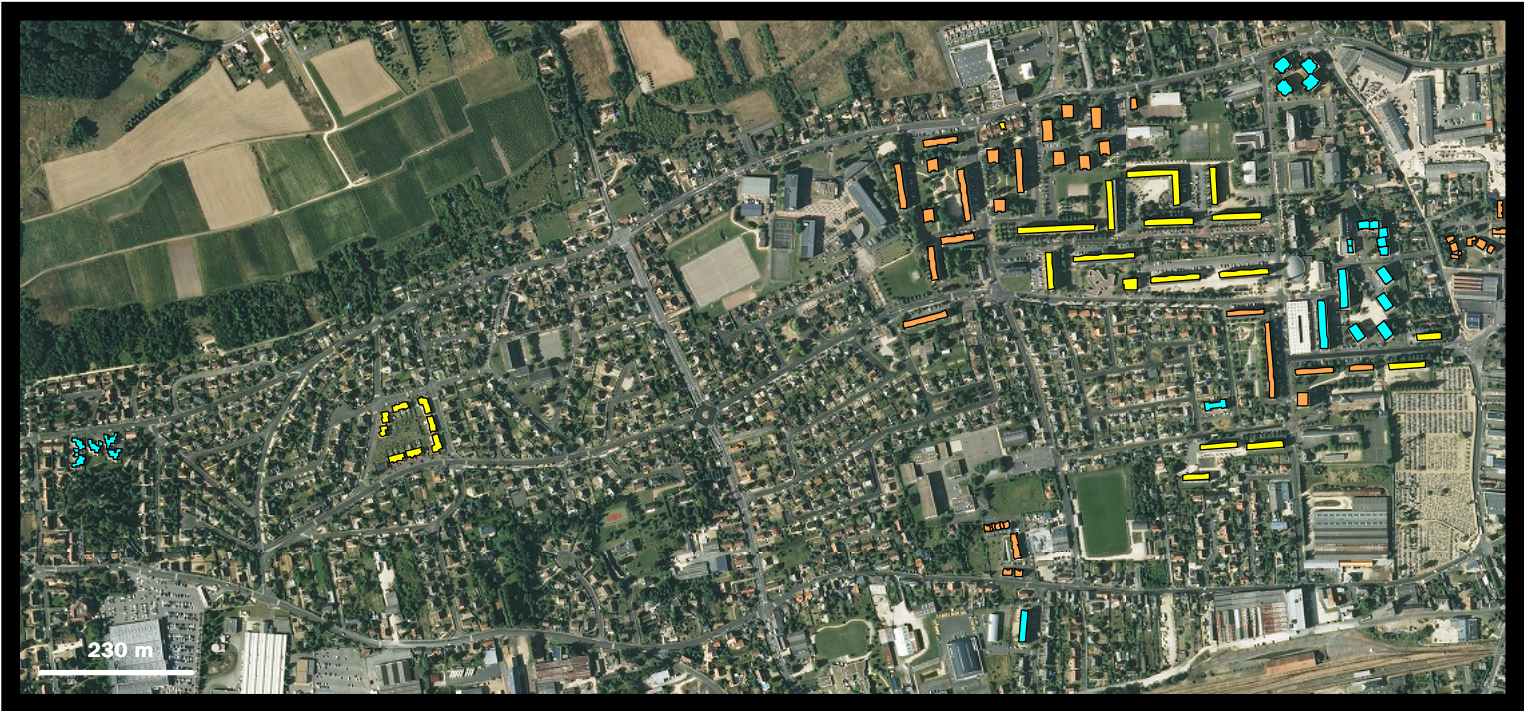
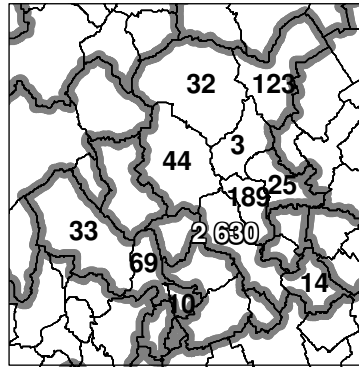
Nombre de logements sociaux par commune de l'EPCI





- OP Terres de Loire Habitat
- SA Loir-et-Cher Logement
- SA Jacques-Gabriel
- Immobilière Val de Loire
- Autres bailleurs

Nombre de logements sociaux  
par commune de l'EPCI





<b>Parc locatif social conjoncture au 01/01/2009</b>	Commune	Communauté de communes	Département
	<b>Vendôme</b>	<b>Pays de Vendôme</b>	<b>Loir-et-Cher</b>
<b>Nombre de logements sociaux</b>	<b>2 630</b>	<b>3 172</b>	<b>20 566</b>
- dont collectifs	2 453	2 478	15 277
- dont individuels	177	694	5 289
Taux de logements sociaux / aux résidences principales *	32,4%	25,6%	14,6%
Nombre de logements vacants depuis plus de trois mois	62	75	1 046
Taux de vacance de plus de trois mois	2,4%	2,4%	5,1 %

<b>Structure du parc locatif social au 01 janvier 2009</b>	Commune	Communauté de communes	Département
	<b>Vendôme</b>	<b>Pays de Vendôme</b>	<b>Loir-et-Cher</b>
<b>Date de construction :</b>			
Part des logements construits avant 1975	57%	48%	48%
Part des logements construits de 1975 à 1989	26%	28%	30%
Part des logements construits de 1990 à 1999	11%	15%	14%
Part des logements construits à partir de 2000	6%	9%	8%
<b>Organismes gestionnaires (en nb de logements) :</b>			
OP terres de Loire Habitat	978	1 398	7 799
SA HLM Loir-et-Cher Logement	1 010	1 132	6 759
SA HLM Jacques-Gabriel	573	573	5 445
SA HLM immobilière Val-de-Loire	69	69	416
Autres organismes	0	0	86
<b>Taille des logements :</b>			
Part des logements de type T1	2%	2%	4%
Part des logements de type T2	13%	12%	13%
Part des logements de type T3	42%	39%	34%
Part des logements de type T4	35%	38%	37%
Part des logements de type T5	8%	8%	10%
Non renseigné	0%	0%	1%

<b>Nombre de logements sociaux gérés par la commune **</b>	1	24	645
--	---	----	-----

