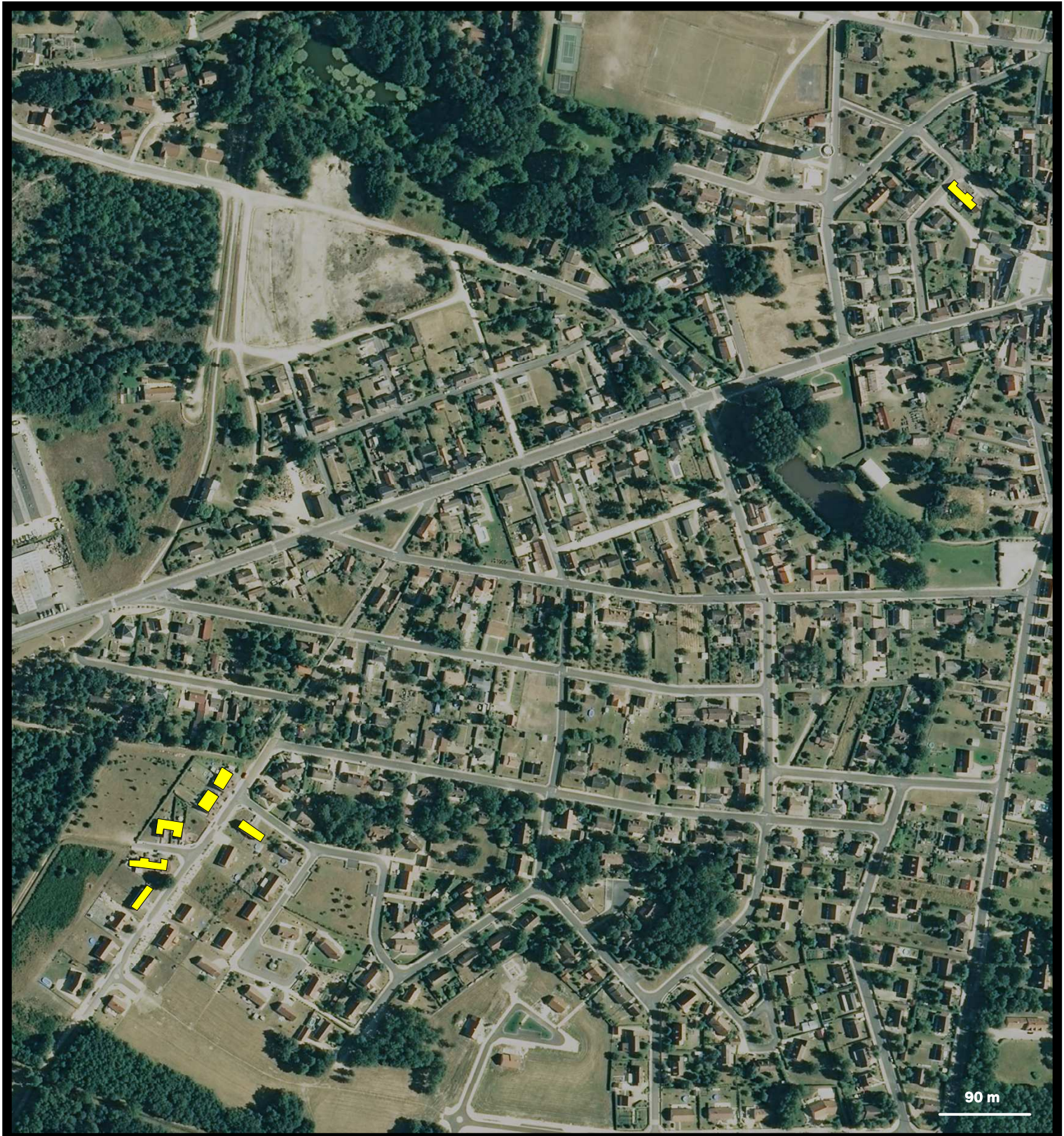
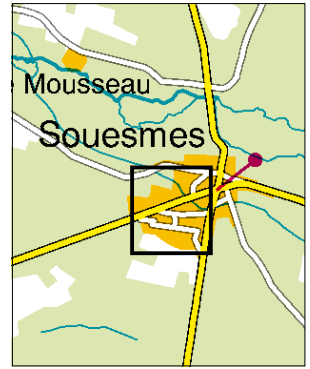
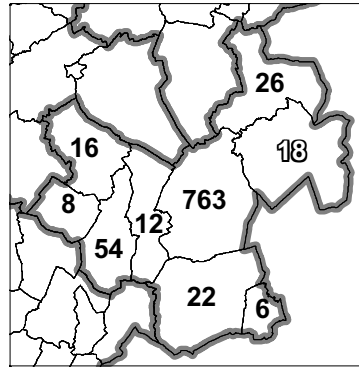


- OP Terres de Loire Habitat
- SA Loir-et-Cher Logement
- SA Jacques-Gabriel
- Immobilière Val de Loire
- Autres bailleurs

Nombre de logements sociaux
par commune de l'EPCI



Parc locatif social conjoncture au 01/01/2010	Commune	Communauté de communes	Département
	Souesmes	Sologne des rivières	Loir-et-Cher
Nombre de logements sociaux	18	932	20 668
- dont collectifs	0	525	15 268
- dont individuels	18	407	5 400
Taux de logements sociaux / aux résidences principales *	3,3%	16,5%	14,6%
Nombre de logements vacants depuis plus de trois mois	1	129	1 289
Taux de vacance de plus de trois mois	5,6%	13,8%	6,2 %

Structure du parc locatif social au 01 janvier 2010	Commune	Communauté de communes	Département
	Souesmes	Sologne des rivières	Loir-et-Cher
Date de construction :			
Part des logements construits avant 1975	0%	36%	47%
Part des logements construits de 1975 à 1989	0%	48%	30%
Part des logements construits de 1990 à 1999	44%	12%	14%
Part des logements construits à partir de 2000	56%	4%	9%
Organismes gestionnaires (en nb de logements) :			
OP terres de Loire Habitat	0	124	7 748
SA HLM Loir-et-Cher Logement	18	784	6 821
SA HLM Jacques-Gabriel	0	16	5 482
SA HLM immobilière Val-de-Loire	0	0	531
Autres organismes	0	8	86
Taille des logements :			
Part des logements de type T1	0%	2%	4%
Part des logements de type T2	0%	12%	14%
Part des logements de type T3	11%	28%	34%
Part des logements de type T4	61%	44%	38%
Part des logements de type T5	28%	10%	10%

Nombre de logements sociaux gérés par la commune **	4	58	645
--	---	----	-----

