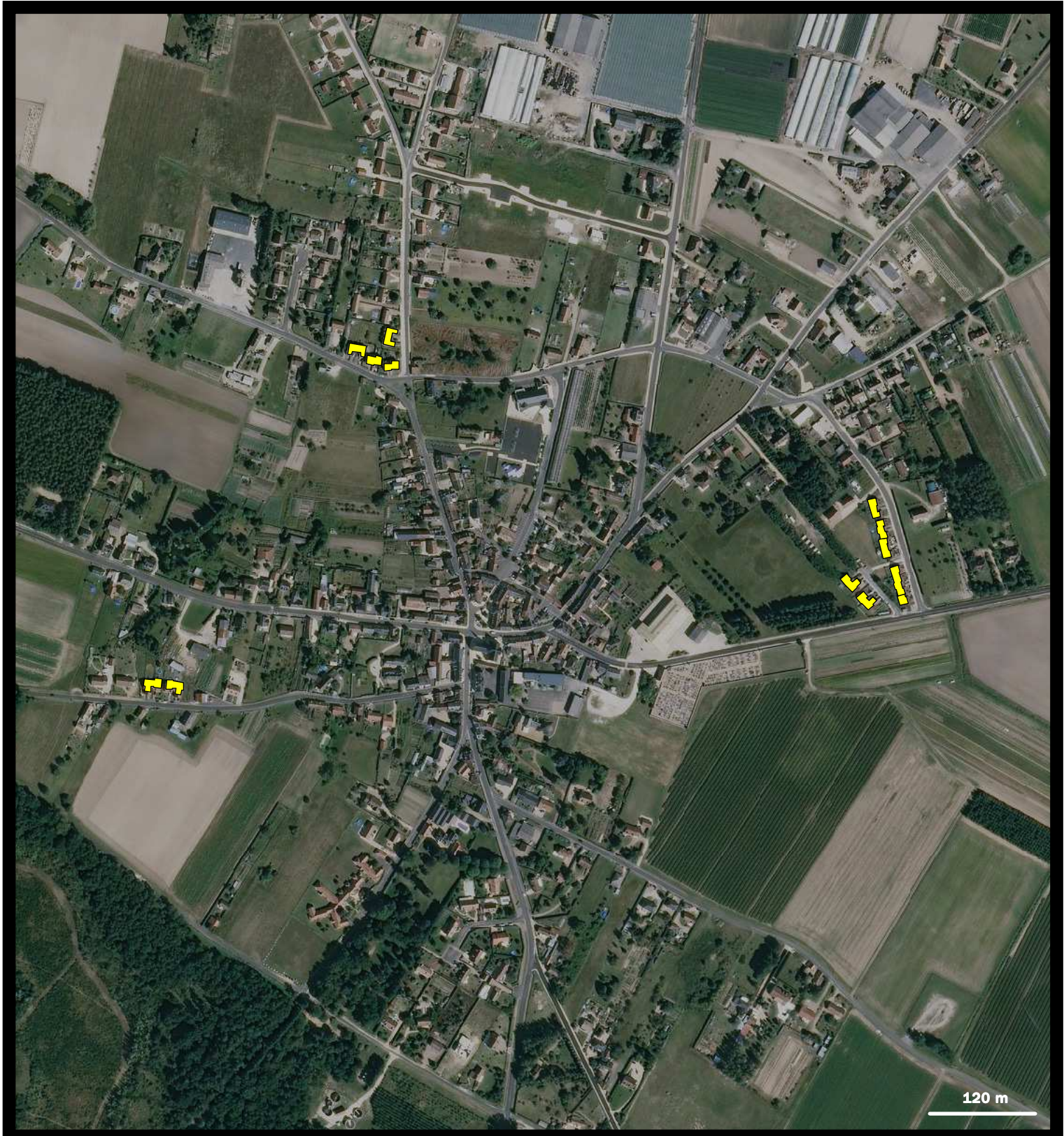
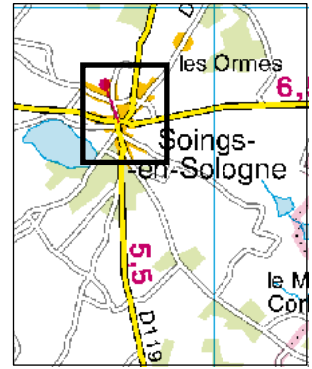
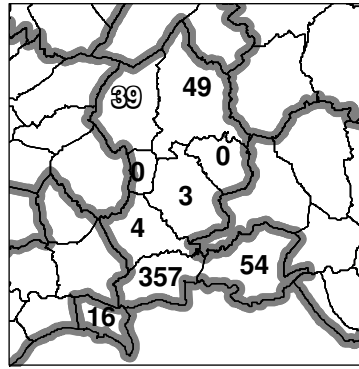


- OP Terres de Loire Habitat
- SA Loir-et-Cher Logement
- SA Jacques-Gabriel
- Immobilière Val de Loire
- Autres bailleurs

Nombre de logements sociaux  
par commune de l'EPCI





<b>Parc locatif social conjoncture au 01/01/2009</b>	Commune	Communauté de communes	Département
	<b>Soings-en-Sologne</b>	<b>Cher Sologne</b>	<b>Loir-et-Cher</b>
<b>Nombre de logements sociaux</b>	39	522	20 566
- dont collectifs	0	381	15 277
- dont individuels	39	141	5 289
Taux de logements sociaux / aux résidences principales *	6,4%	10,1%	14,6%
Nombre de logements vacants depuis plus de trois mois	0	54	1 046
Taux de vacance de plus de trois mois	0,0%	10,3%	5,1 %

<b>Structure du parc locatif social au 01 janvier 2009</b>	Commune	Communauté de communes	Département
	<b>Soings-en-Sologne</b>	<b>Cher Sologne</b>	<b>Loir-et-Cher</b>
<b>Date de construction :</b>			
Part des logements construits avant 1975	0%	26%	48%
Part des logements construits de 1975 à 1989	31%	43%	30%
Part des logements construits de 1990 à 1999	69%	24%	14%
Part des logements construits à partir de 2000	0%	7%	8%
<b>Organismes gestionnaires (en nb de logements) :</b>			
OP terres de Loire Habitat	0	210	7 799
SA HLM Loir-et-Cher Logement	39	39	6 759
SA HLM Jacques-Gabriel	0	273	5 445
SA HLM immobilière Val-de-Loire	0	0	416
Autres organismes	0	0	86
<b>Taille des logements :</b>			
Part des logements de type T1	0%	3%	4%
Part des logements de type T2	23%	16%	13%
Part des logements de type T3	33%	35%	34%
Part des logements de type T4	21%	38%	37%
Part des logements de type T5	23%	8%	10%
Non renseigné	0%	0%	1%

<b>Nombre de logements sociaux gérés par la commune **</b>	13	34	645
--	----	----	-----

