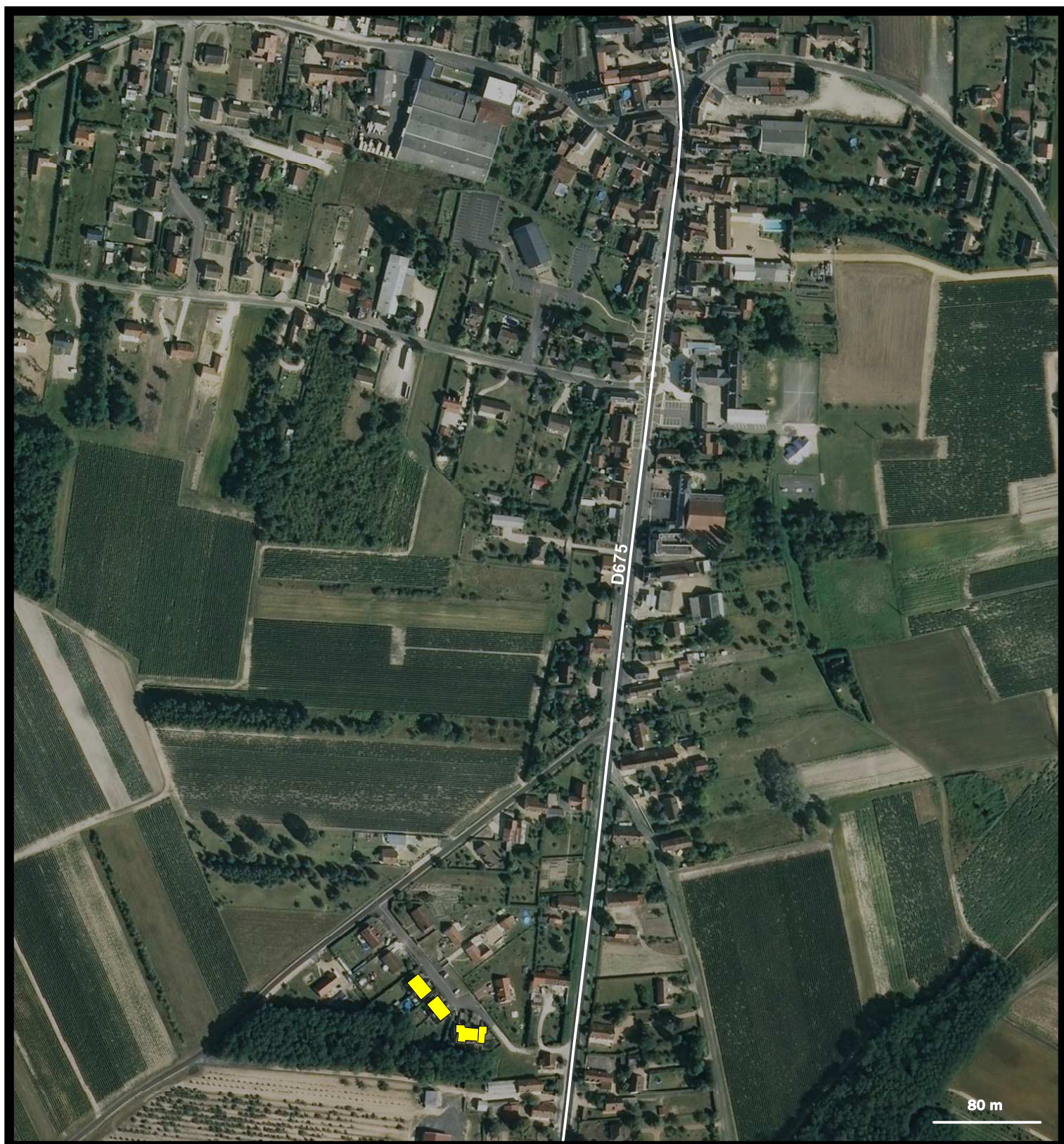
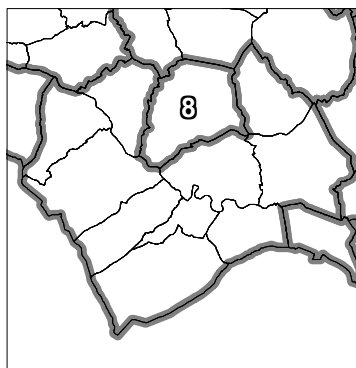


Le Parc Locatif Social Public au 01/01/2009

SAINT-ROMAIN-SUR-CHER

- OP Terres de Loire Habitat
- SA Loir-et-Cher Logement
- SA Jacques-Gabriel
- Immobilière Val de Loire
- Autres bailleurs

Nombre de logements sociaux
par commune de l'EPCI



Parc locatif social conjoncture au 01/01/2010	Commune	Communauté de communes	Département
	Saint-Romain-sur-Cher	Communes non adhérentes	Loir-et-Cher
Nombre de logements sociaux	8	40	20 668
- dont collectifs	0	0	15 268
- dont individuels	8	40	5 400
Taux de logements sociaux / aux résidences principales *	1,3%	2,3%	14,6%
Nombre de logements vacants depuis plus de trois mois	0	0	1 289
Taux de vacance de plus de trois mois	0,0%	0,0%	6,2 %

Structure du parc locatif social au 01 janvier 2010	Commune	Communauté de communes	Département
	Saint-Romain-sur-Cher	Communes non adhérentes	Loir-et-Cher
Date de construction :			
Part des logements construits avant 1975	0%	0%	47%
Part des logements construits de 1975 à 1989	0%	0%	30%
Part des logements construits de 1990 à 1999	100%	100%	14%
Part des logements construits à partir de 2000	0%	0%	9%
Organismes gestionnaires (en nb de logements) :			
OP terres de Loire Habitat	0	1	7 748
SA HLM Loir-et-Cher Logement	8	19	6 821
SA HLM Jacques-Gabriel	0	20	5 482
SA HLM immobilière Val-de-Loire	0	0	531
Autres organismes	0	0	86
Taille des logements :			
Part des logements de type T1	0%	0%	4%
Part des logements de type T2	0%	8%	14%
Part des logements de type T3	25%	33%	34%
Part des logements de type T4	50%	45%	38%
Part des logements de type T5	25%	15%	10%

Nombre de logements sociaux gérés par la commune **	4	11	645
--	---	----	-----

