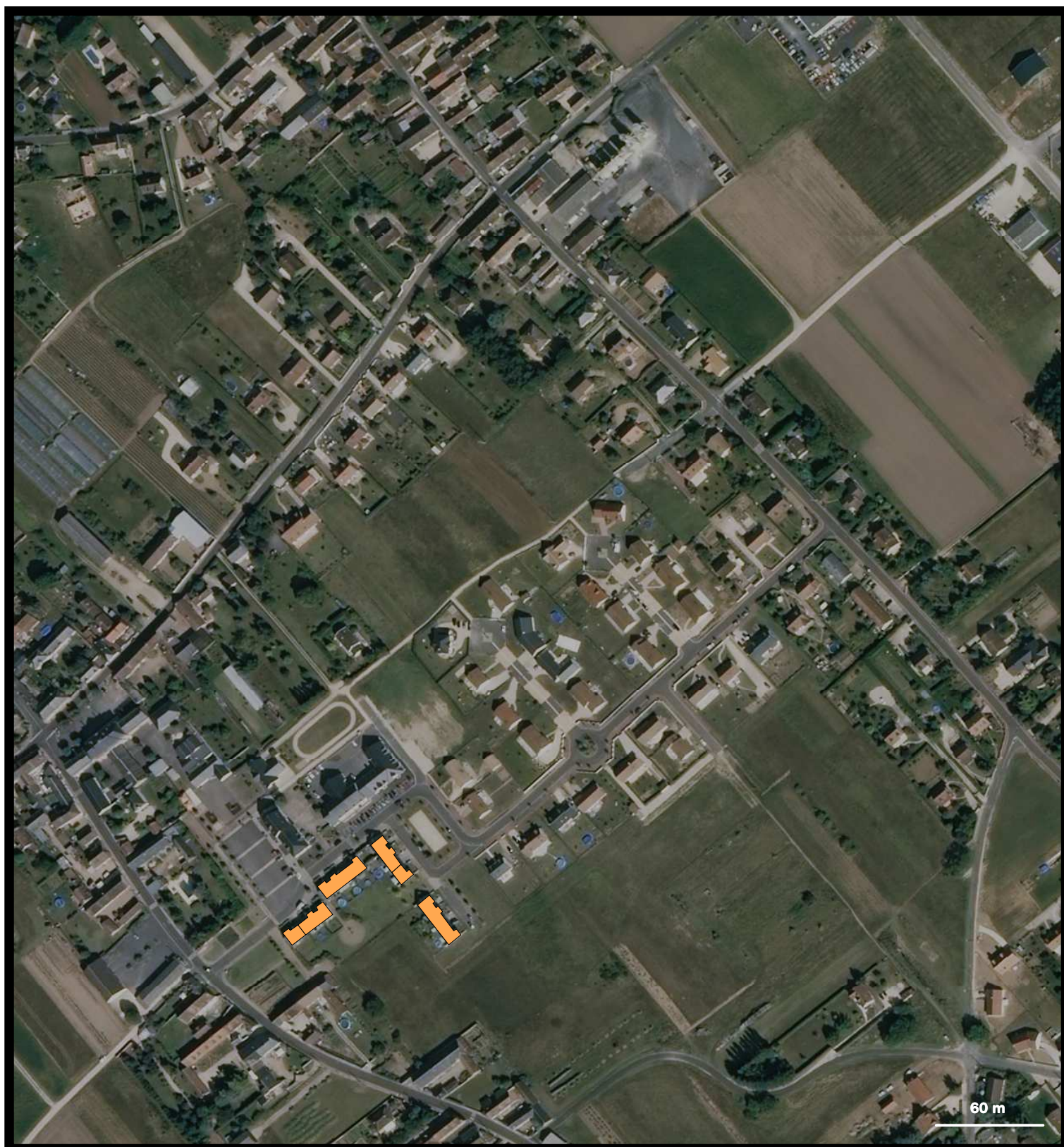
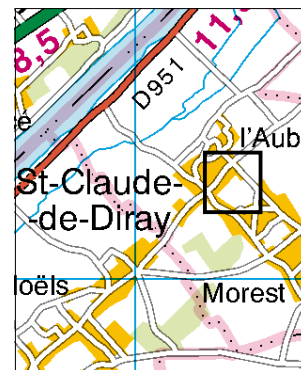
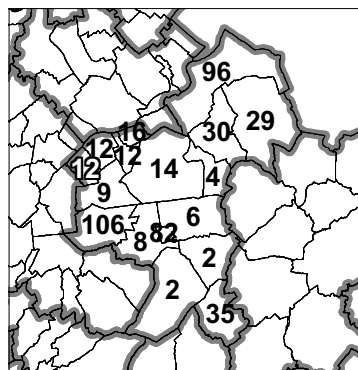


Le Parc Locatif Social Public au 01/01/2009

SAINT-CLAUDE-DE-DIRAY

- OP Terres de Loire Habitat
- SA Loir-et-Cher Logement
- SA Jacques-Gabriel
- Immobilière Val de Loire
- Autres bailleurs

Nombre de logements sociaux
par commune de l'EPCI



Parc locatif social conjoncture au 01/01/2010	Commune	Communauté de communes	Département
	Saint-Claude-de-Diray	Pays de Chambord	Loir-et-Cher
Nombre de logements sociaux	12	463	20 668
- dont collectifs	0	69	15 268
- dont individuels	12	394	5 400
Taux de logements sociaux / aux résidences principales *	1,8%	5,7%	14,6%
Nombre de logements vacants depuis plus de trois mois	0	7	1 289
Taux de vacance de plus de trois mois	0,0%	1,5%	6,2 %

Structure du parc locatif social au 01 janvier 2010	Commune	Communauté de communes	Département
	Saint-Claude-de-Diray	Pays de Chambord	Loir-et-Cher
Date de construction :			
Part des logements construits avant 1975	0%	4%	47%
Part des logements construits de 1975 à 1989	0%	45%	30%
Part des logements construits de 1990 à 1999	50%	30%	14%
Part des logements construits à partir de 2000	50%	22%	9%
Organismes gestionnaires (en nb de logements) :			
OP terres de Loire Habitat	12	192	7 748
SA HLM Loir-et-Cher Logement	0	245	6 821
SA HLM Jacques-Gabriel	0	2	5 482
SA HLM immobilière Val-de-Loire	0	24	531
Autres organismes	0	0	86
Taille des logements :			
Part des logements de type T1	0%	0%	4%
Part des logements de type T2	0%	13%	14%
Part des logements de type T3	33%	25%	34%
Part des logements de type T4	67%	45%	38%
Part des logements de type T5	0%	15%	10%

Nombre de logements sociaux gérés par la commune **	4	41	645
--	---	----	-----

