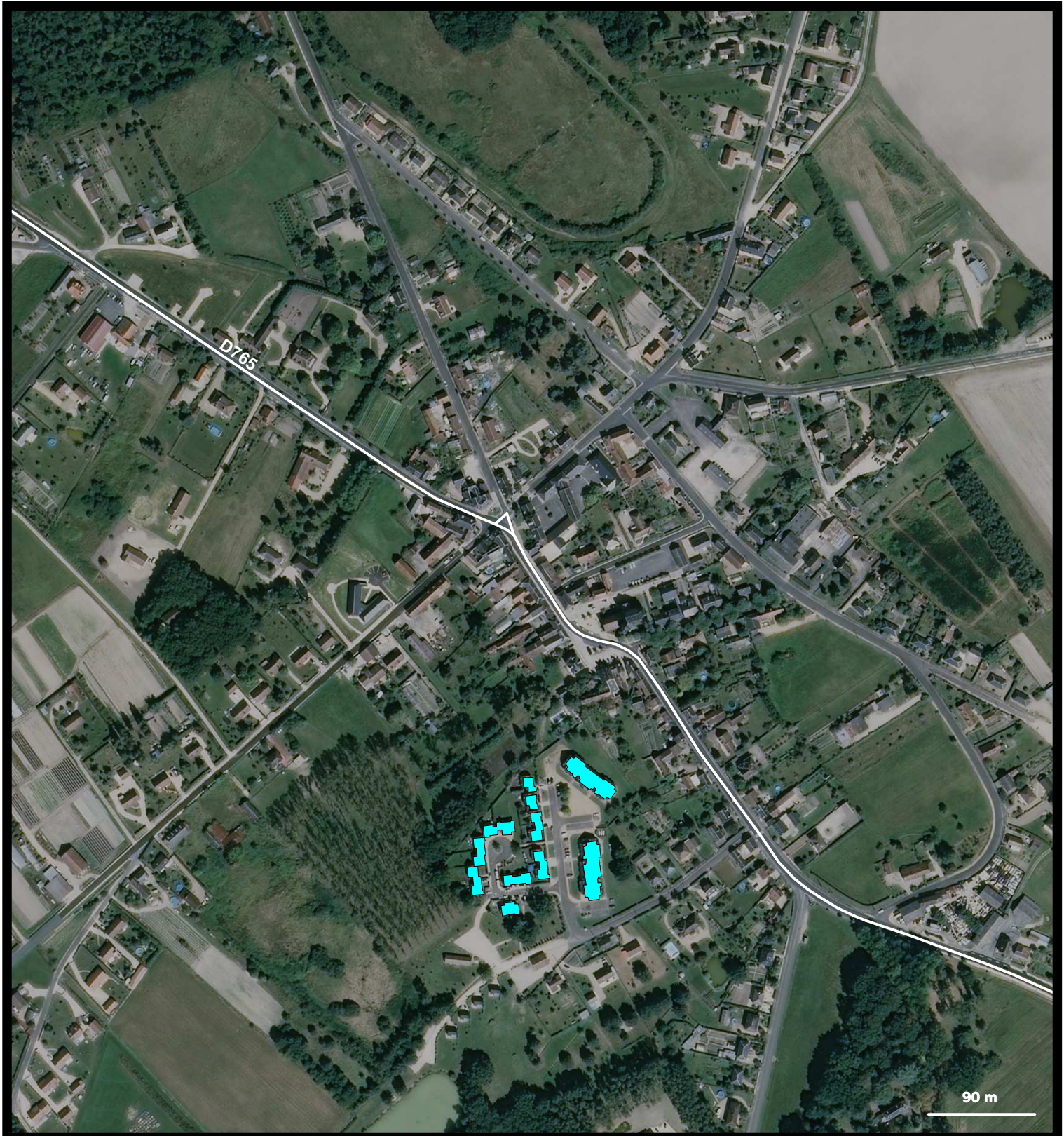
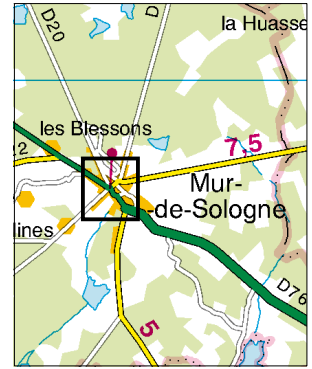
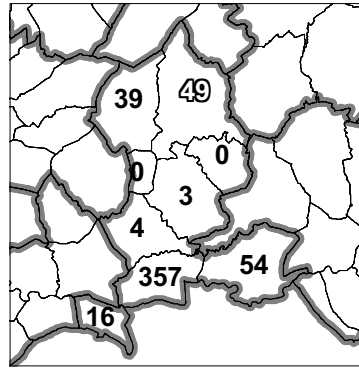


- OP Terres de Loire Habitat
- SA Loir-et-Cher Logement
- SA Jacques-Gabriel
- Immobilière Val de Loire
- Autres bailleurs

Nombre de logements sociaux
par commune de l'EPCI



Parc locatif social conjoncture au 01/01/2010	Commune	Communauté de communes	Département
	Mur-de-Sologne	Cher Sologne	Loir-et-Cher
Nombre de logements sociaux	49	531	20 668
- dont collectifs	32	383	15 268
- dont individuels	17	148	5 400
Taux de logements sociaux / aux résidences principales *	9,1%	10,2%	14,6%
Nombre de logements vacants depuis plus de trois mois	4	70	1 289
Taux de vacance de plus de trois mois	8,2%	13,2%	6,2 %

Structure du parc locatif social au 01 janvier 2010	Commune	Communauté de communes	Département
	Mur-de-Sologne	Cher Sologne	Loir-et-Cher
Date de construction :			
Part des logements construits avant 1975	0%	26%	47%
Part des logements construits de 1975 à 1989	65%	43%	30%
Part des logements construits de 1990 à 1999	35%	24%	14%
Part des logements construits à partir de 2000	0%	8%	9%
Organismes gestionnaires (en nb de logements) :			
OP terres de Loire Habitat	0	210	7 748
SA HLM Loir-et-Cher Logement	0	39	6 821
SA HLM Jacques-Gabriel	49	282	5 482
SA HLM immobilière Val-de-Loire	0	0	531
Autres organismes	0	0	86
Taille des logements :			
Part des logements de type T1	0%	3%	4%
Part des logements de type T2	20%	16%	14%
Part des logements de type T3	29%	35%	34%
Part des logements de type T4	41%	38%	38%
Part des logements de type T5	10%	8%	10%

Nombre de logements sociaux gérés par la commune **	6	34	645
--	---	----	-----

