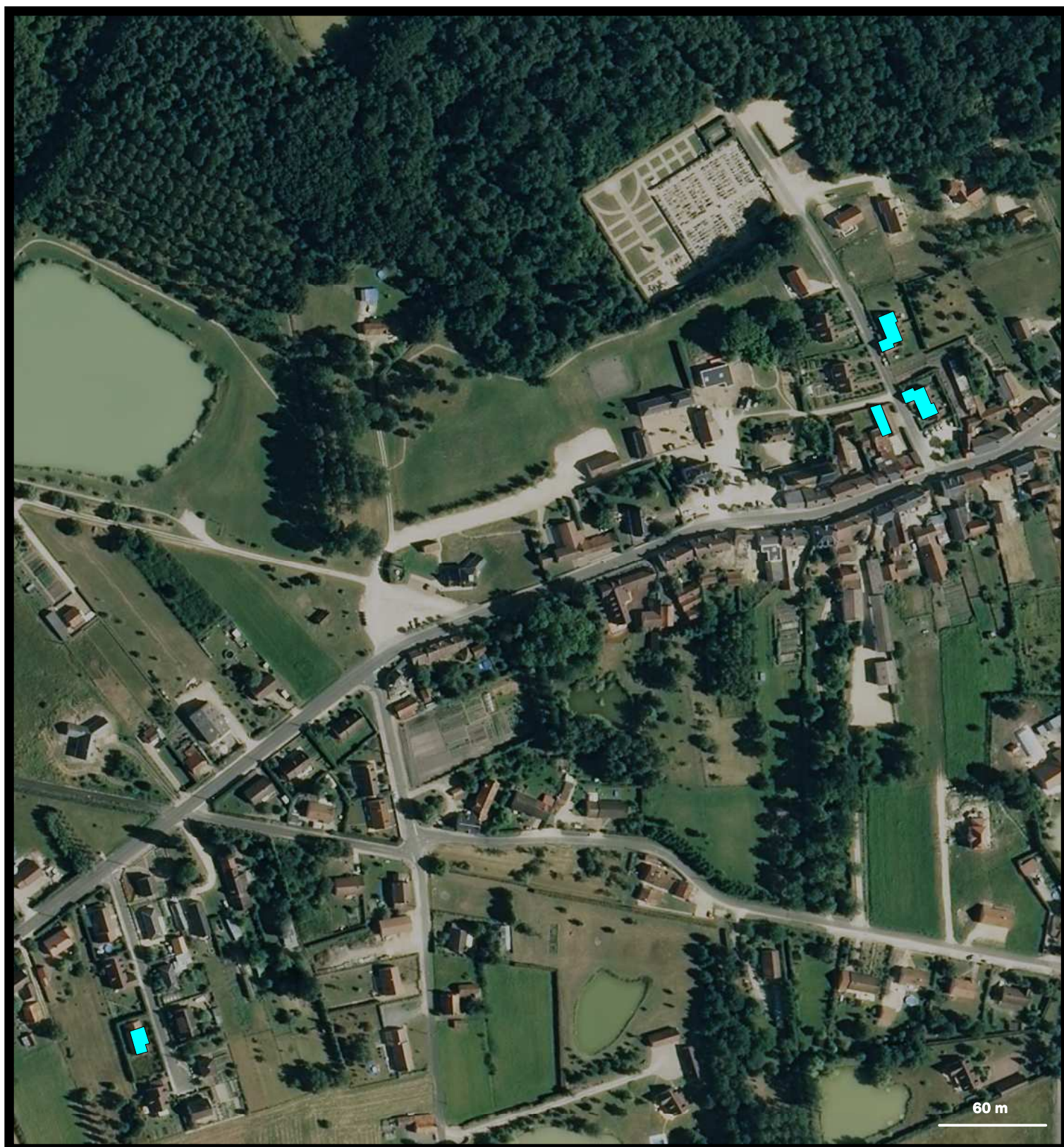
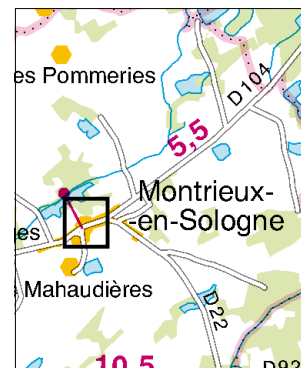
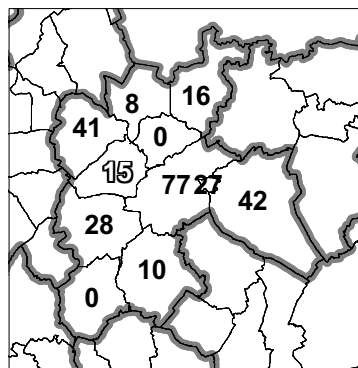


# Le Parc Locatif Social Public au 01/01/2009

# MONTRIEUX-EN-SOLOGNE

- OP Terres de Loire Habitat
- SA Loir-et-Cher Logement
- SA Jacques-Gabriel
- Immobilière Val de Loire
- Autres bailleurs

Nombre de logements sociaux  
par commune de l'EPCI



<b>Parc locatif social conjoncture au 01/01/2010</b>	Commune	Communauté de communes	Département
	<b>Montrieux-en-Sologne</b>	<b>Sologne des étangs</b>	<b>Loir-et-Cher</b>
<b>Nombre de logements sociaux</b>	15	263	20 668
- dont collectifs	0	77	15 268
- dont individuels	15	186	5 400
Taux de logements sociaux / aux résidences principales *	5,6%	7,9%	14,6%
Nombre de logements vacants depuis plus de trois mois	0	15	1 289
Taux de vacance de plus de trois mois	0,0%	5,7%	6,2 %

<b>Structure du parc locatif social au 01 janvier 2010</b>	Commune	Communauté de communes	Département
	<b>Montrieux-en-Sologne</b>	<b>Sologne des étangs</b>	<b>Loir-et-Cher</b>
<b>Date de construction :</b>			
Part des logements construits avant 1975	0%	7%	47%
Part des logements construits de 1975 à 1989	0%	41%	30%
Part des logements construits de 1990 à 1999	100%	43%	14%
Part des logements construits à partir de 2000	0%	10%	9%
<b>Organismes gestionnaires (en nb de logements) :</b>			
OP terres de Loire Habitat	0	0	7 748
SA HLM Loir-et-Cher Logement	0	115	6 821
SA HLM Jacques-Gabriel	15	148	5 482
SA HLM immobilière Val-de-Loire	0	0	531
Autres organismes	0	0	86
<b>Taille des logements :</b>			
Part des logements de type T1	0%	2%	4%
Part des logements de type T2	20%	14%	14%
Part des logements de type T3	27%	25%	34%
Part des logements de type T4	53%	44%	38%
Part des logements de type T5	0%	15%	10%

<b>Nombre de logements sociaux gérés par la commune **</b>	5	23	645
--	---	----	-----

