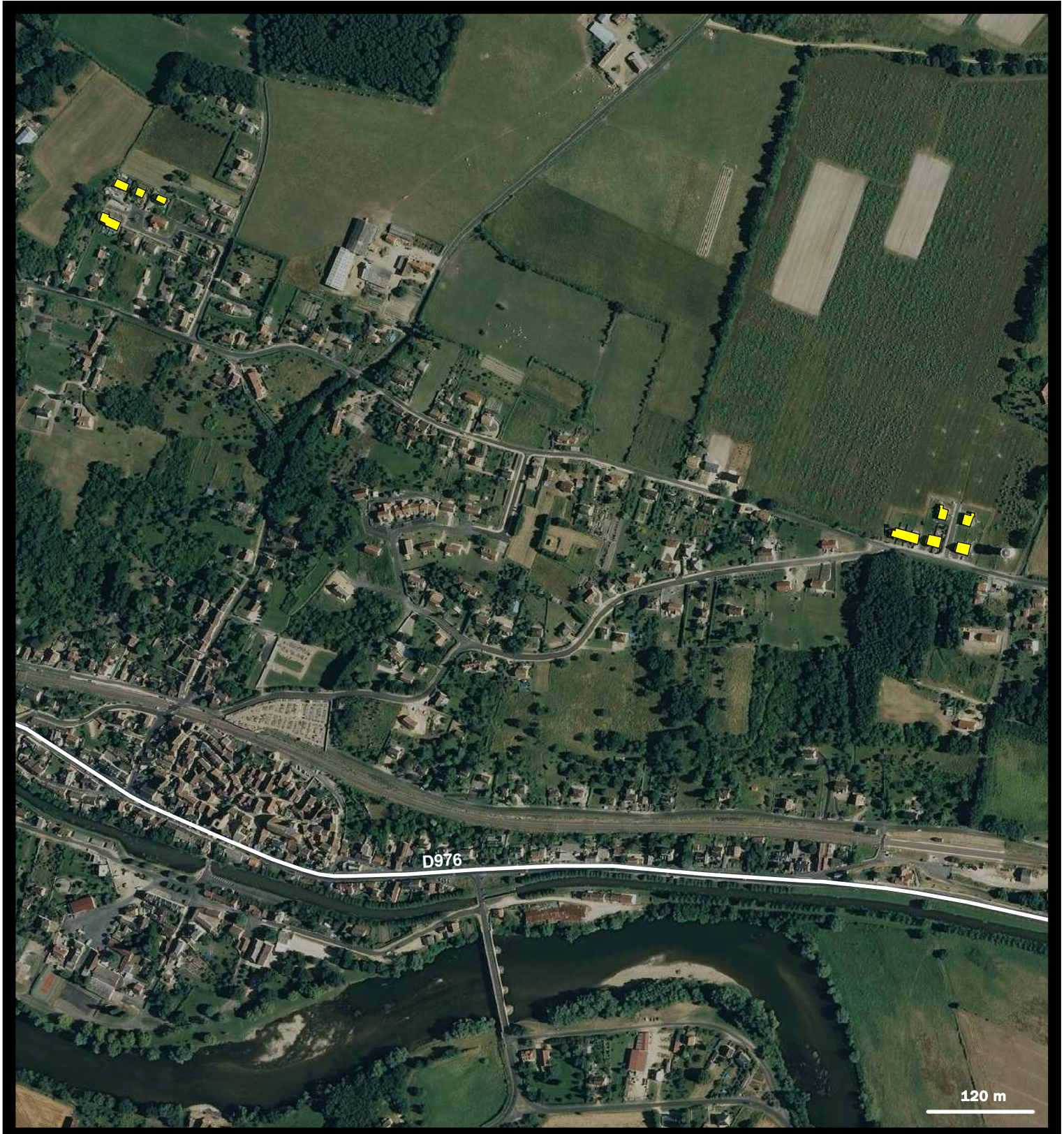
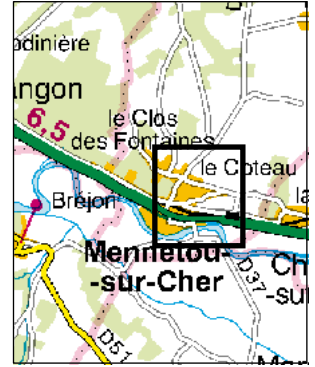
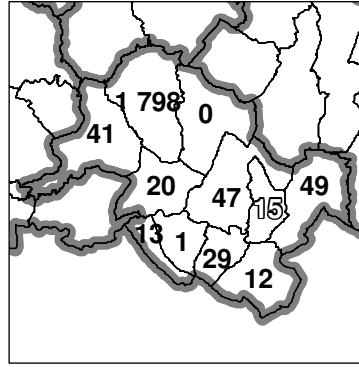


- OP Terres de Loire Habitat
- SA Loir-et-Cher Logement
- SA Jacques-Gabriel
- Immobilière Val de Loire
- Autres bailleurs

Nombre de logements sociaux  
par commune de l'EPCI



120 m

<b>Parc locatif social conjoncture au 01/01/2009</b>	Commune	Communauté de communes	Département
	<b>Mennetou-sur-Cher</b>	<b>Romorantinois et du Monestois</b>	<b>Loir-et-Cher</b>
<b>Nombre de logements sociaux</b>	15	2 025	20 566
- dont collectifs	0	1 540	15 277
- dont individuels	15	485	5 289
Taux de logements sociaux / aux résidences principales *	3,5%	16,8%	14,6%
Nombre de logements vacants depuis plus de trois mois	0	152	1 046
Taux de vacance de plus de trois mois	0,0%	7,5%	5,1 %

<b>Structure du parc locatif social au 01 janvier 2009</b>	Commune	Communauté de communes	Département
	<b>Mennetou-sur-Cher</b>	<b>Romorantinois et du Monestois</b>	<b>Loir-et-Cher</b>
<b>Date de construction :</b>			
Part des logements construits avant 1975	0%	49%	48%
Part des logements construits de 1975 à 1989	20%	28%	30%
Part des logements construits de 1990 à 1999	80%	18%	14%
Part des logements construits à partir de 2000	0%	5%	8%
<b>Organismes gestionnaires (en nb de logements) :</b>			
OP terres de Loire Habitat	0	942	7 799
SA HLM Loir-et-Cher Logement	15	245	6 759
SA HLM Jacques-Gabriel	0	772	5 445
SA HLM immobilière Val-de-Loire	0	66	416
Autres organismes	0	0	86
<b>Taille des logements :</b>			
Part des logements de type T1	0%	5%	4%
Part des logements de type T2	0%	16%	13%
Part des logements de type T3	20%	33%	34%
Part des logements de type T4	67%	36%	37%
Part des logements de type T5	13%	10%	10%
Non renseigné	0%	0%	1%
<b>Nombre de logements sociaux gérés par la commune **</b>	4	17	645

