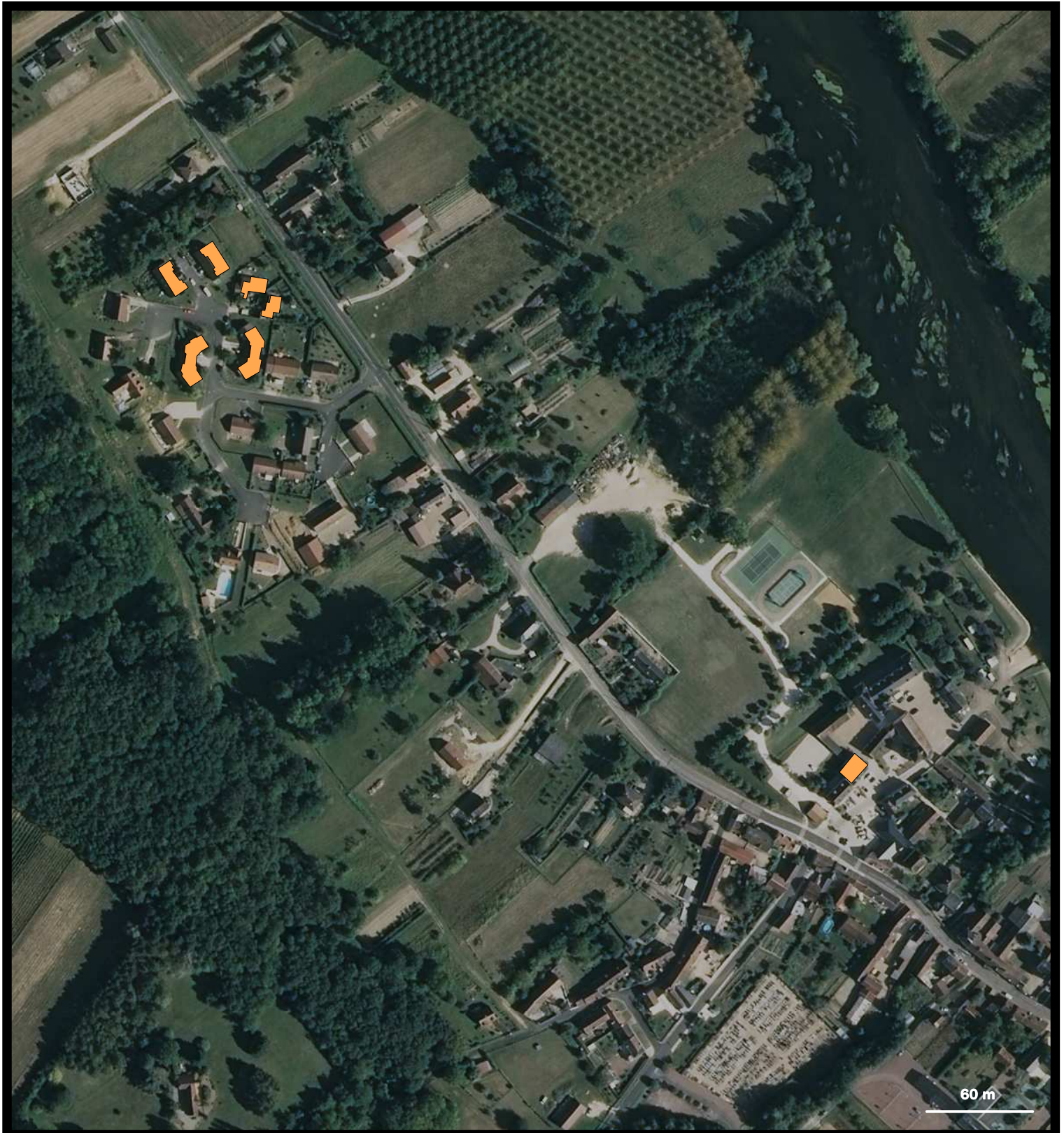
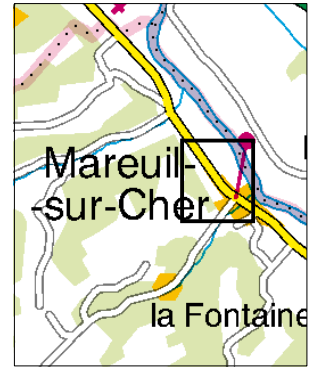
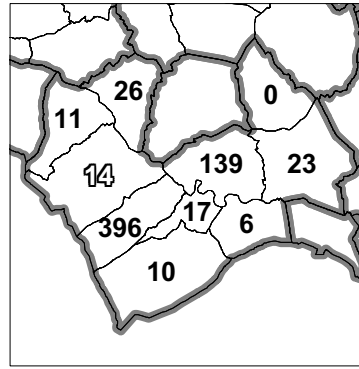


- OP Terres de Loire Habitat
- SA Loir-et-Cher Logement
- SA Jacques-Gabriel
- Immobilière Val de Loire
- Autres bailleurs

Nombre de logements sociaux
par commune de l'EPCI



Parc locatif social conjoncture au 01/01/2010	Commune	Communauté de communes	Département
	Mareuil-sur-Cher	Val de Cher - Saint-Aignan	Loir-et-Cher
Nombre de logements sociaux	14	622	20 668
- dont collectifs	4	432	15 268
- dont individuels	10	190	5 400
Taux de logements sociaux / aux résidences principales *	2,9%	10,6%	14,6%
Nombre de logements vacants depuis plus de trois mois	0	62	1 289
Taux de vacance de plus de trois mois	0,0%	10,0%	6,2 %

Structure du parc locatif social au 01 janvier 2010	Commune	Communauté de communes	Département
	Mareuil-sur-Cher	Val de Cher - Saint-Aignan	Loir-et-Cher
Date de construction :			
Part des logements construits avant 1975	0%	29%	47%
Part des logements construits de 1975 à 1989	0%	47%	30%
Part des logements construits de 1990 à 1999	71%	16%	14%
Part des logements construits à partir de 2000	29%	8%	9%
Organismes gestionnaires (en nb de logements) :			
OP terres de Loire Habitat	14	347	7 748
SA HLM Loir-et-Cher Logement	0	162	6 821
SA HLM Jacques-Gabriel	0	113	5 482
SA HLM immobilière Val-de-Loire	0	0	531
Autres organismes	0	0	86
Taille des logements :			
Part des logements de type T1	0%	4%	4%
Part des logements de type T2	14%	21%	14%
Part des logements de type T3	14%	36%	34%
Part des logements de type T4	71%	35%	38%
Part des logements de type T5	0%	7%	10%

Nombre de logements sociaux gérés par la commune **	4	26	645
--	---	----	-----

