

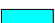


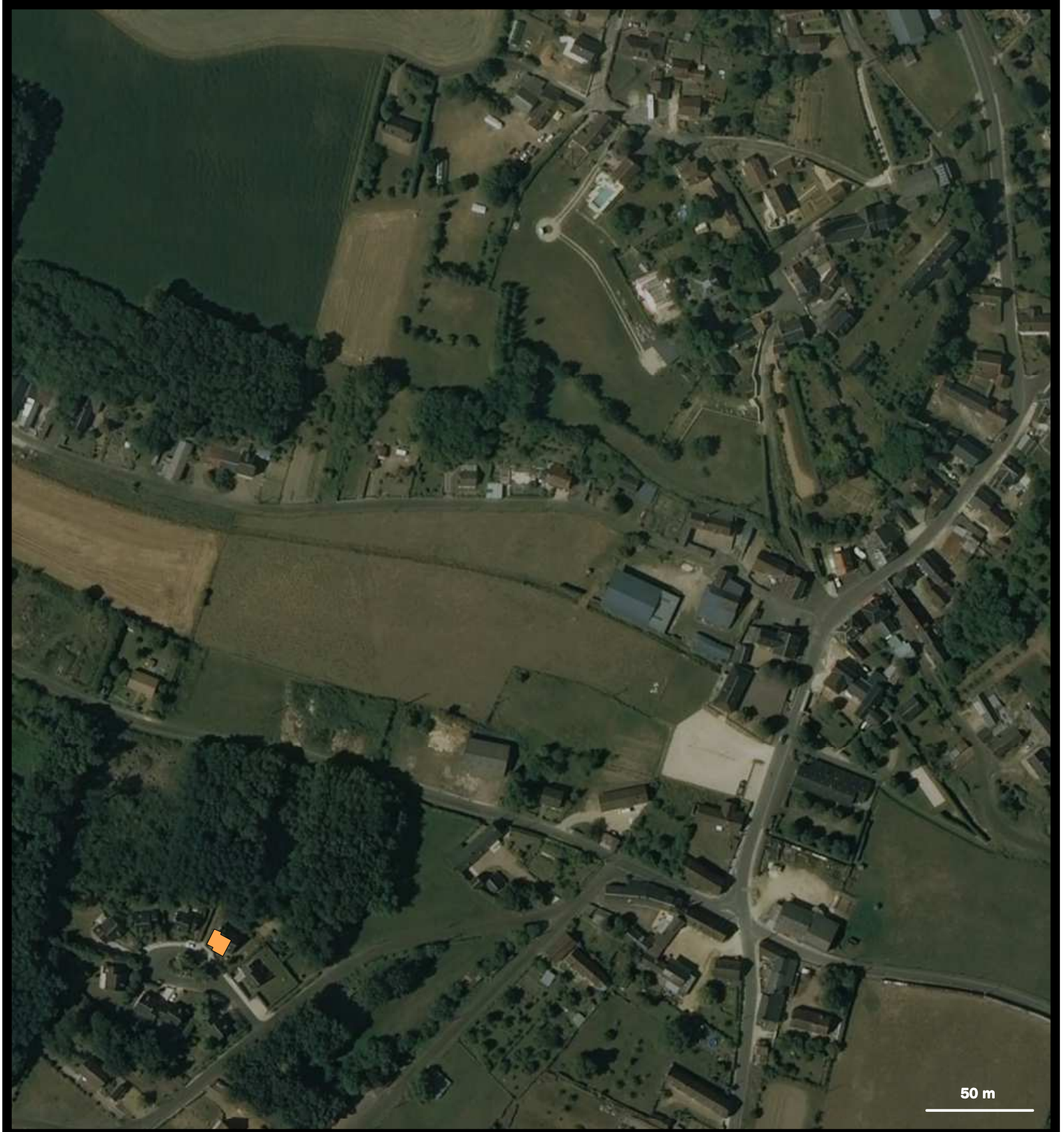
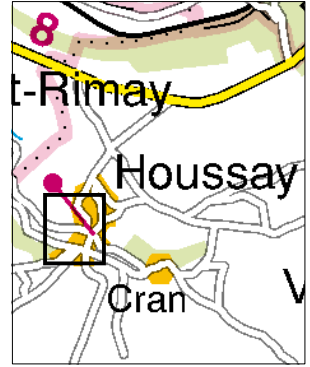
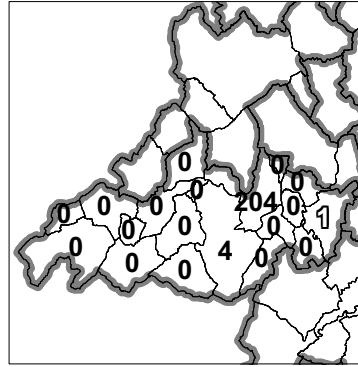


Le Parc Locatif Social Public au 01/01/2009

HOUSSAY

-  OP Terres de Loire Habitat
-  SA Loir-et-Cher Logement
-  SA Jacques-Gabriel
-  Immobilière Val de Loire
-  Autres bailleurs

Nombre de logements sociaux
par commune de l'EPCI



50 m

Parc locatif social conjoncture au 01/01/2010	Commune	Communauté de communes	Département
	Houssay	Pays de Ronsard	Loir-et-Cher
Nombre de logements sociaux	1	209	20 668
- dont collectifs	0	154	15 268
- dont individuels	1	55	5 400
Taux de logements sociaux / aux résidences principales *	0,6%	5,2%	14,6%
Nombre de logements vacants depuis plus de trois mois	0	3	1 289
Taux de vacance de plus de trois mois	0,0%	1,4%	6,2 %

Structure du parc locatif social au 01 janvier 2010	Commune	Communauté de communes	Département
	Houssay	Pays de Ronsard	Loir-et-Cher
Date de construction :			
Part des logements construits avant 1975	0%	71%	47%
Part des logements construits de 1975 à 1989	100%	5%	30%
Part des logements construits de 1990 à 1999	0%	14%	14%
Part des logements construits à partir de 2000	0%	10%	9%
Organismes gestionnaires (en nb de logements) :			
OP terres de Loire Habitat	1	205	7 748
SA HLM Loir-et-Cher Logement	0	0	6 821
SA HLM Jacques-Gabriel	0	4	5 482
SA HLM immobilière Val-de-Loire	0	0	531
Autres organismes	0	0	86
Taille des logements :			
Part des logements de type T1	0%	0%	4%
Part des logements de type T2	0%	11%	14%
Part des logements de type T3	0%	39%	34%
Part des logements de type T4	0%	42%	38%
Part des logements de type T5	100%	6%	10%

Nombre de logements sociaux gérés par la commune **	2	45	645
--	---	----	-----

