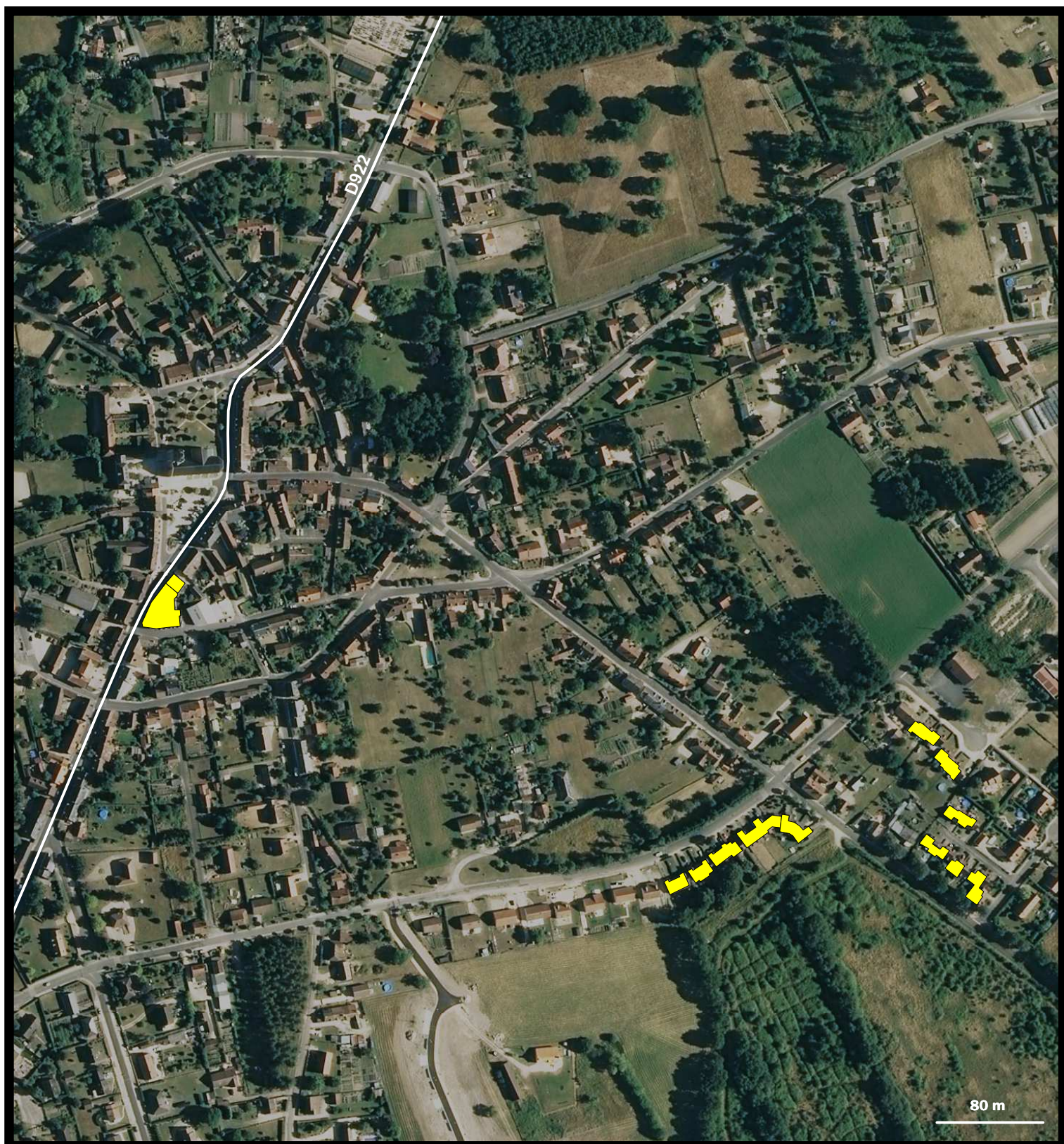
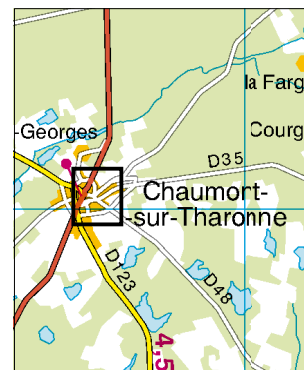
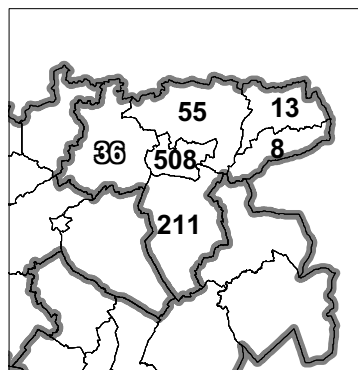


# Le Parc Locatif Social Public au 01/01/2009

## CHAUMONT-SUR-THARONNE

- OP Terres de Loire Habitat
- SA Loir-et-Cher Logement
- SA Jacques-Gabriel
- Immobilière Val de Loire
- Autres bailleurs

Nombre de logements sociaux  
par commune de l'EPCI



<b>Parc locatif social conjoncture au 01/01/2010</b>	Commune	Communauté de communes	Département
	<b>Chaumont-sur-Tharonne</b>	<b>Cœur de Sologne</b>	<b>Loir-et-Cher</b>
<b>Nombre de logements sociaux</b>	36	837	20 668
- dont collectifs	6	557	15 268
- dont individuels	30	280	5 400
Taux de logements sociaux / aux résidences principales *	7,8%	18,6%	14,6%
Nombre de logements vacants depuis plus de trois mois	1	91	1 289
Taux de vacance de plus de trois mois	2,8%	10,9%	6,2 %

<b>Structure du parc locatif social au 01 janvier 2010</b>	Commune	Communauté de communes	Département
	<b>Chaumont-sur-Tharonne</b>	<b>Cœur de Sologne</b>	<b>Loir-et-Cher</b>
<b>Date de construction :</b>			
Part des logements construits avant 1975	0%	41%	47%
Part des logements construits de 1975 à 1989	25%	27%	30%
Part des logements construits de 1990 à 1999	75%	17%	14%
Part des logements construits à partir de 2000	0%	15%	9%
<b>Organismes gestionnaires (en nb de logements) :</b>			
OP terres de Loire Habitat	0	171	7 748
SA HLM Loir-et-Cher Logement	36	564	6 821
SA HLM Jacques-Gabriel	0	42	5 482
SA HLM immobilière Val-de-Loire	0	0	531
Autres organismes	0	60	86
<b>Taille des logements :</b>			
Part des logements de type T1	0%	7%	4%
Part des logements de type T2	25%	11%	14%
Part des logements de type T3	42%	37%	34%
Part des logements de type T4	19%	38%	38%
Part des logements de type T5	14%	7%	10%

<b>Nombre de logements sociaux gérés par la commune **</b>	3	29	645
--	---	----	-----

