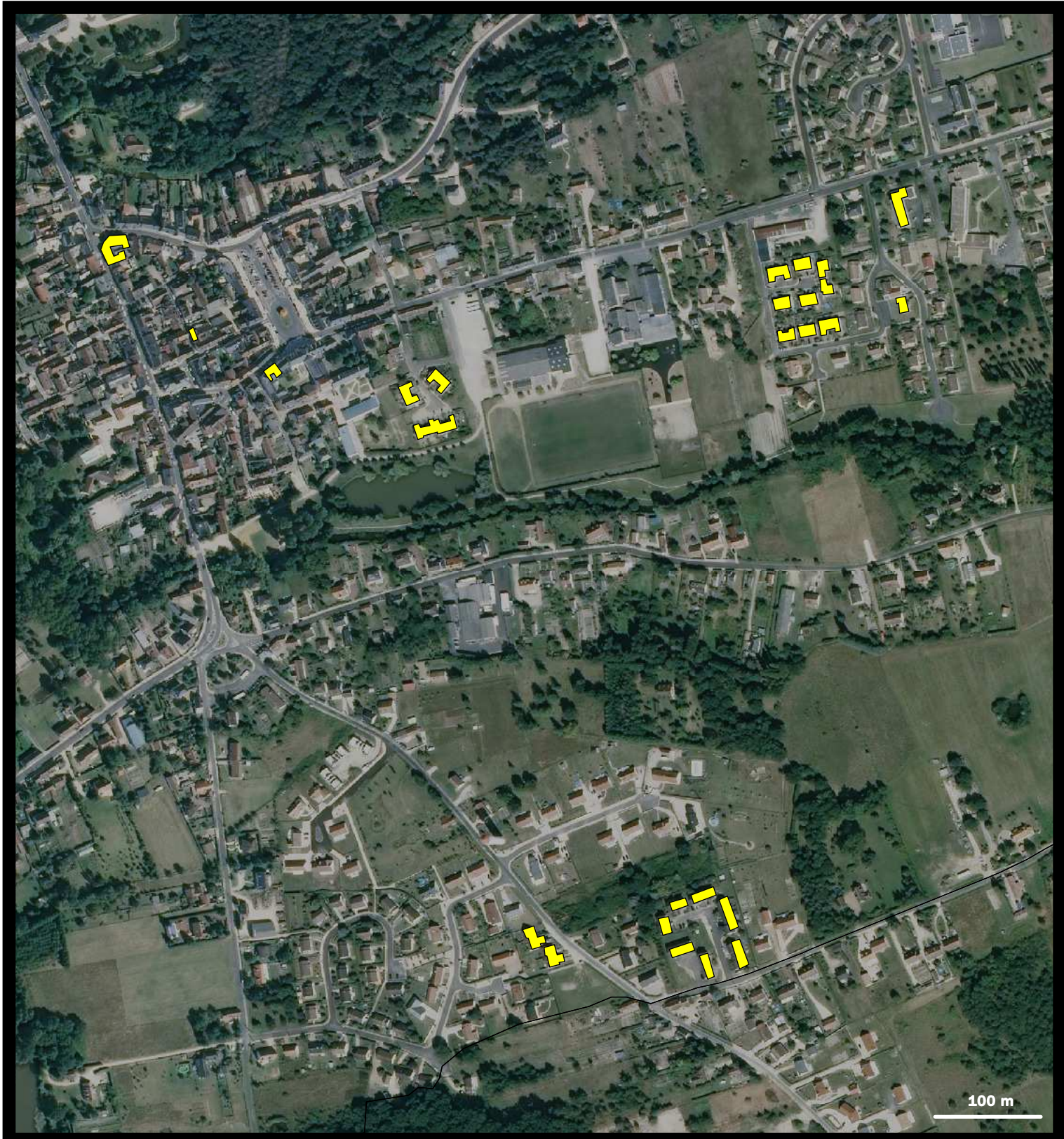
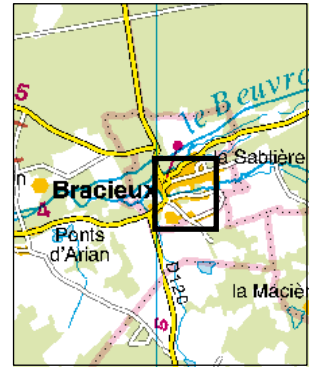
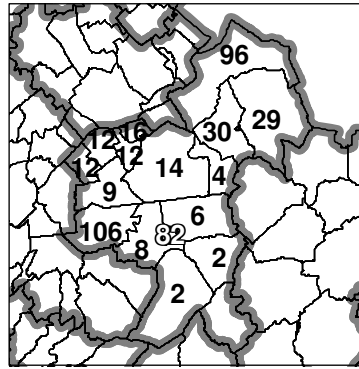


- OP Terres de Loire Habitat
- SA Loir-et-Cher Logement
- SA Jacques-Gabriel
- Immobilière Val de Loire
- Autres bailleurs

Nombre de logements sociaux par commune de l'EPCI





<b>Parc locatif social conjoncture au 01/01/2009</b>	Commune	Communauté de communes	Département
	<b>Bracieux</b>	<b>Pays de Chambord</b>	<b>Loir-et-Cher</b>
<b>Nombre de logements sociaux</b>	82	475	20 566
- dont collectifs	16	69	15 277
- dont individuels	66	406	5 289
Taux de logements sociaux / aux résidences principales *	14,9%	5,9%	14,6%
Nombre de logements vacants depuis plus de trois mois	0	6	1 046
Taux de vacance de plus de trois mois	0,0%	1,3%	5,1 %

<b>Structure du parc locatif social au 01 janvier 2009</b>	Commune	Communauté de communes	Département
	<b>Bracieux</b>	<b>Pays de Chambord</b>	<b>Loir-et-Cher</b>
<b>Date de construction :</b>			
Part des logements construits avant 1975	9%	4%	48%
Part des logements construits de 1975 à 1989	45%	44%	30%
Part des logements construits de 1990 à 1999	39%	29%	14%
Part des logements construits à partir de 2000	7%	24%	8%
<b>Organismes gestionnaires (en nb de logements) :</b>			
OP terres de Loire Habitat	0	204	7 799
SA HLM Loir-et-Cher Logement	82	245	6 759
SA HLM Jacques-Gabriel	0	2	5 445
SA HLM immobilière Val-de-Loire	0	0	416
Autres organismes	0	0	86
<b>Taille des logements :</b>			
Part des logements de type T1	0%	0%	4%
Part des logements de type T2	22%	13%	13%
Part des logements de type T3	27%	25%	34%
Part des logements de type T4	32%	46%	37%
Part des logements de type T5	12%	15%	10%
Non renseigné	7%	1%	1%

<b>Nombre de logements sociaux gérés par la commune **</b>	7	41	645
--	---	----	-----

