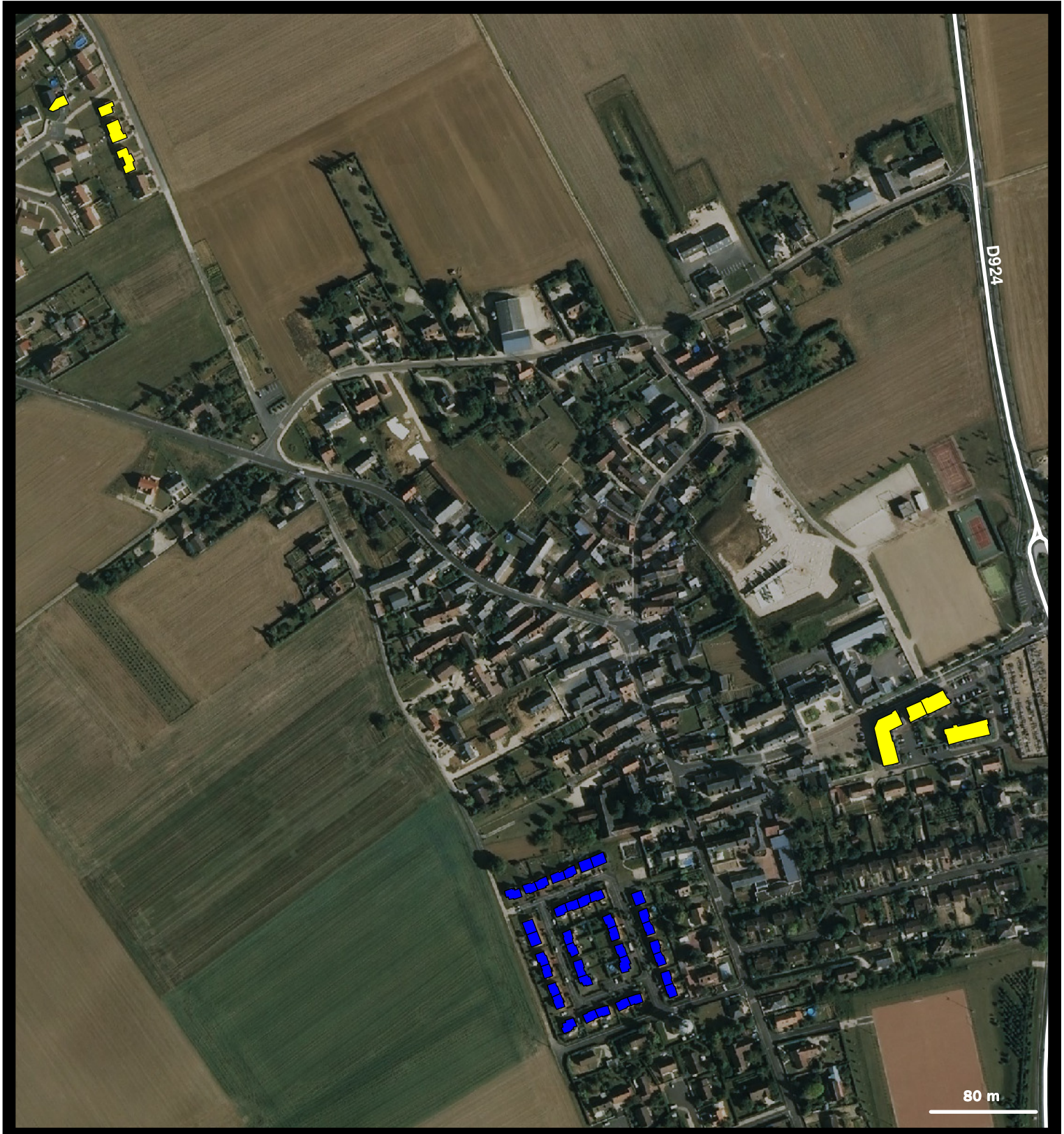
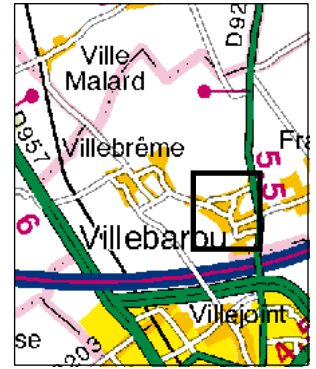
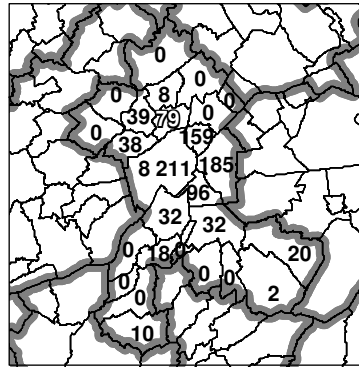


- OP Terres de Loire Habitat
- SA Loir-et-Cher Logement
- SA Jacques-Gabriel
- Immobilière Val de Loire
- Autres bailleurs

Nombre de logements sociaux par commune de l'EPCI



Parc locatif social conjoncture au 01/01/2009	Commune	Communauté de communes	Département
	Villebarou	Agglopolys	Loir-et-Cher
Nombre de logements sociaux	79	8 929	20 566
- dont collectifs	36	7 663	15 277
- dont individuels	43	1 266	5 289
Taux de logements sociaux / aux résidences principales *	8,4%	23,1%	14,6%
Nombre de logements vacants depuis plus de trois mois	1	422	1 046
Taux de vacance de plus de trois mois	1,3%	4,7%	5,1 %

Structure du parc locatif social au 01 janvier 2009	Commune	Communauté de communes	Département
	Villebarou	Agglopolys	Loir-et-Cher
Date de construction :			
Part des logements construits avant 1975	0%	59%	48%
Part des logements construits de 1975 à 1989	0%	26%	30%
Part des logements construits de 1990 à 1999	46%	8%	14%
Part des logements construits à partir de 2000	54%	6%	8%
Organismes gestionnaires (en nb de logements) :			
OP terres de Loire Habitat	0	2 784	7 799
SA HLM Loir-et-Cher Logement	42	2 980	6 759
SA HLM Jacques-Gabriel	0	2 849	5 445
SA HLM immobilière Val-de-Loire	0	279	416
Autres organismes	0	0	86
Taille des logements :			
Part des logements de type T1	0%	5%	4%
Part des logements de type T2	0%	13%	13%
Part des logements de type T3	10%	33%	34%
Part des logements de type T4	75%	35%	37%
Part des logements de type T5	15%	11%	10%
Non renseigné	0%	2%	1%
Nombre de logements sociaux gérés par la commune **	0	33	645

