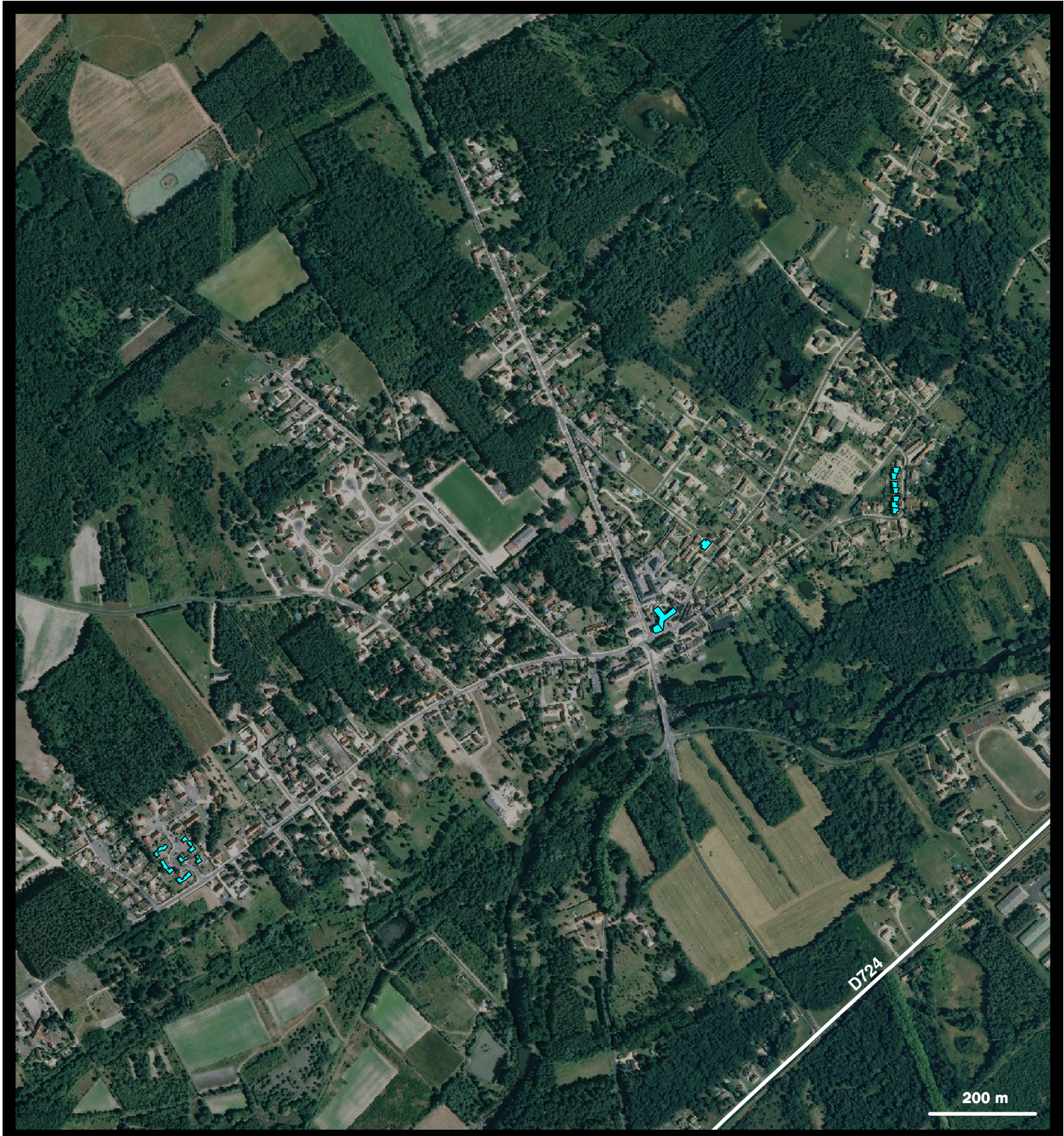
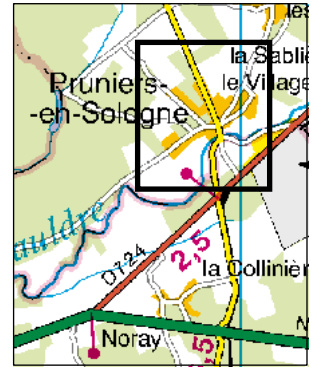
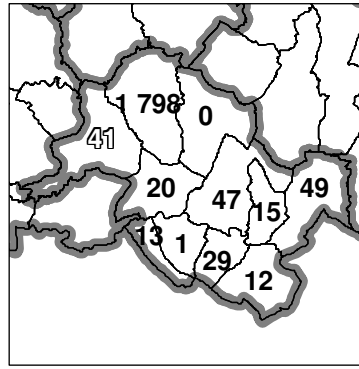


- OP Terres de Loire Habitat
- SA Loir-et-Cher Logement
- SA Jacques-Gabriel
- Immobilière Val de Loire
- Autres bailleurs

Nombre de logements sociaux
par commune de l'EPCI



Parc locatif social conjoncture au 01/01/2009	Commune	Communauté de communes	Département
	Pruniers-en-Sologne	Romorantinois et du Monestois	Loir-et-Cher
Nombre de logements sociaux	41	2 025	20 566
- dont collectifs	19	1 540	15 277
- dont individuels	22	485	5 289
Taux de logements sociaux / aux résidences principales *	4,5%	16,8%	14,6%
Nombre de logements vacants depuis plus de trois mois	0	152	1 046
Taux de vacance de plus de trois mois	0,0%	7,5%	5,1 %

Structure du parc locatif social au 01 janvier 2009	Commune	Communauté de communes	Département
	Pruniers-en-Sologne	Romorantinois et du Monestois	Loir-et-Cher
Date de construction :			
Part des logements construits avant 1975	0%	49%	48%
Part des logements construits de 1975 à 1989	49%	28%	30%
Part des logements construits de 1990 à 1999	51%	18%	14%
Part des logements construits à partir de 2000	0%	5%	8%
Organismes gestionnaires (en nb de logements) :			
OP terres de Loire Habitat	0	942	7 799
SA HLM Loir-et-Cher Logement	0	245	6 759
SA HLM Jacques-Gabriel	41	772	5 445
SA HLM immobilière Val-de-Loire	0	66	416
Autres organismes	0	0	86
Taille des logements :			
Part des logements de type T1	20%	5%	4%
Part des logements de type T2	22%	16%	13%
Part des logements de type T3	17%	33%	34%
Part des logements de type T4	24%	36%	37%
Part des logements de type T5	17%	10%	10%
Non renseigné	0%	0%	1%
Nombre de logements sociaux gérés par la commune **	0	17	645

