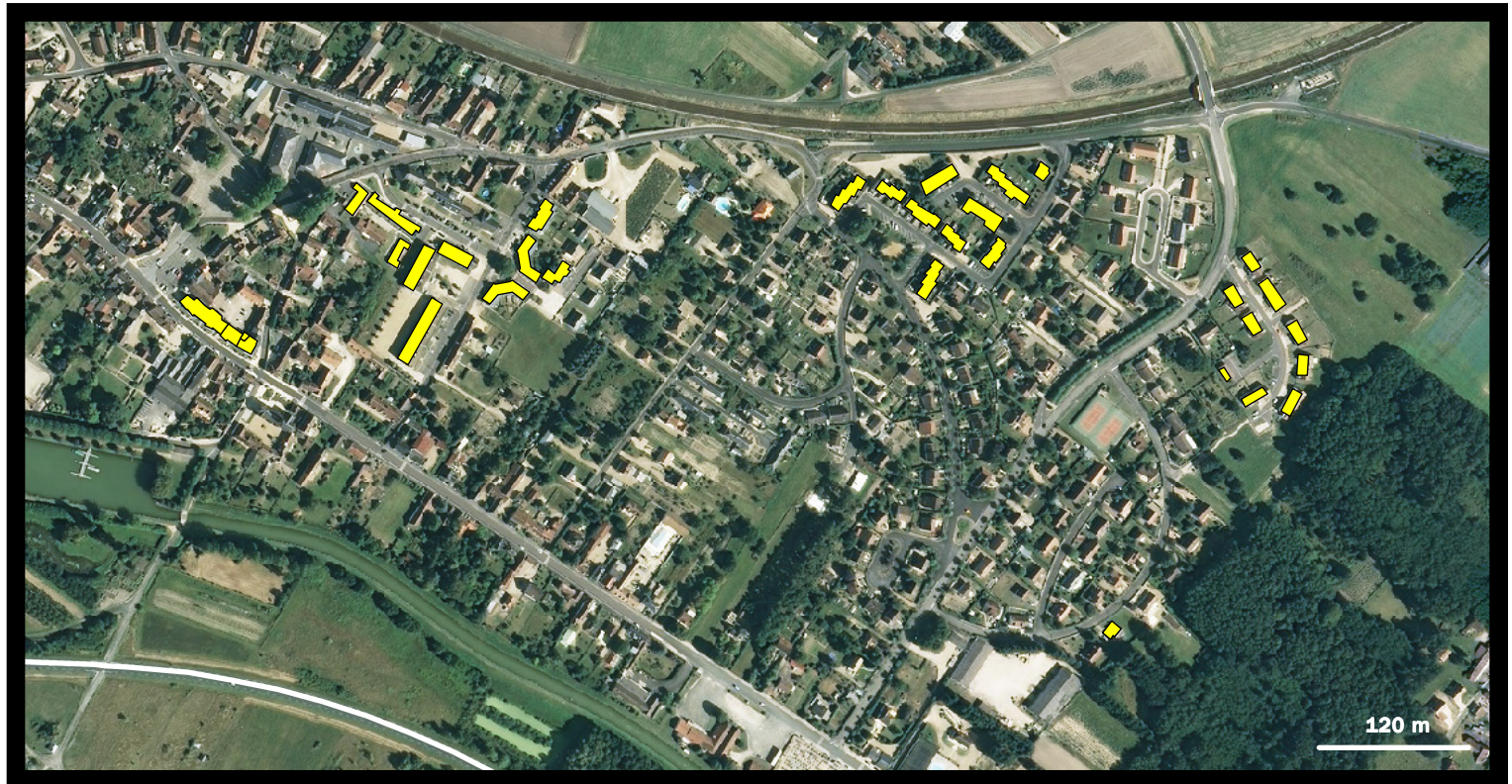
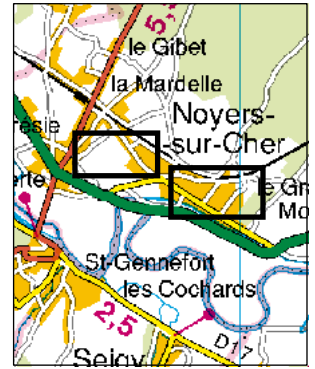
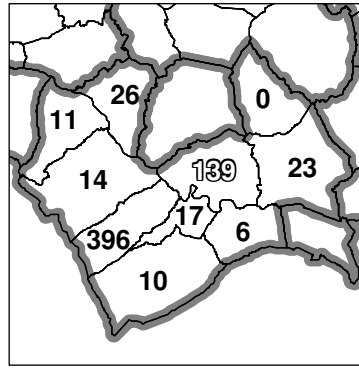


- OP Terres de Loire Habitat
- SA Loir-et-Cher Logement
- SA Jacques-Gabriel
- Immobilière Val de Loire
- Autres bailleurs

Nombre de logements sociaux par commune de l'EPCI



Parc locatif social conjoncture au 01/01/2009	Commune	Communauté de communes	Département
	Noyers-sur-Cher	Val de Cher - Saint-Alignan	Loir-et-Cher
Nombre de logements sociaux	139	642	20 566
- dont collectifs	70	452	15 277
- dont individuels	69	190	5 289
Taux de logements sociaux / aux résidences principales *	11,3%	11,0%	14,6%
Nombre de logements vacants depuis plus de trois mois	4	62	1 046
Taux de vacance de plus de trois mois	2,9%	9,7%	5,1 %

Structure du parc locatif social au 01 janvier 2009	Commune	Communauté de communes	Département
	Noyers-sur-Cher	Val de Cher - Saint-Alignan	Loir-et-Cher
Date de construction :			
Part des logements construits avant 1975	24%	28%	48%
Part des logements construits de 1975 à 1989	45%	49%	30%
Part des logements construits de 1990 à 1999	23%	15%	14%
Part des logements construits à partir de 2000	7%	7%	8%
Organismes gestionnaires (en nb de logements) :			
OP terres de Loire Habitat	0	347	7 799
SA HLM Loir-et-Cher Logement	139	162	6 759
SA HLM Jacques-Gabriel	0	133	5 445
SA HLM immobilière Val-de-Loire	0	0	416
Autres organismes	0	0	86
Taille des logements :			
Part des logements de type T1	4%	4%	4%
Part des logements de type T2	22%	20%	13%
Part des logements de type T3	31%	35%	34%
Part des logements de type T4	38%	34%	37%
Part des logements de type T5	4%	7%	10%
Non renseigné	1%	0%	1%

Nombre de logements sociaux gérés par la commune **	2	26	645
--	---	----	-----

