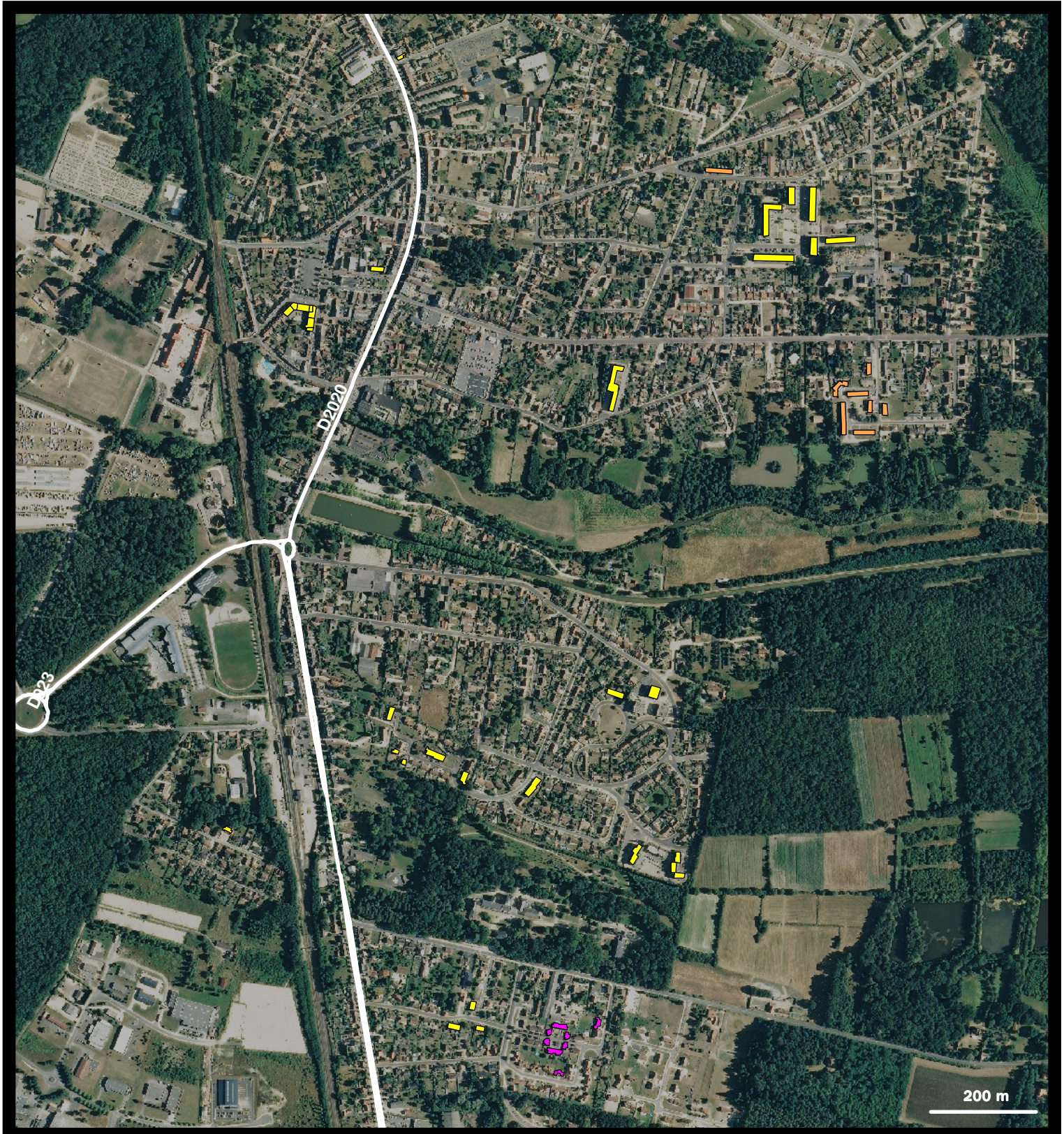
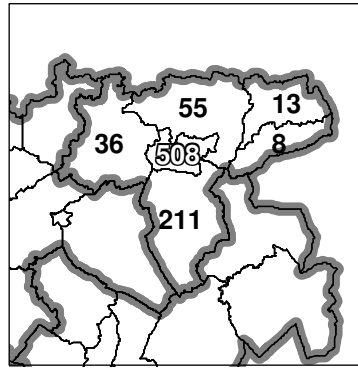


- OP Terres de Loire Habitat
- SA Loir-et-Cher Logement
- SA Jacques-Gabriel
- Immobilière Val de Loire
- Autres bailleurs

Nombre de logements sociaux  
par commune de l'EPCI





<b>Parc locatif social conjoncture au 01/01/2009</b>	Commune	Communauté de communes	Département
	<b>Lamotte-Beuvron</b>	<b>Cœur de Sologne</b>	<b>Loir-et-Cher</b>
<b>Nombre de logements sociaux</b>	508	831	20 566
- dont collectifs	403	557	15 277
- dont individuels	105	274	5 289
Taux de logements sociaux / aux résidences principales *	25,9%	18,8%	14,6%
Nombre de logements vacants depuis plus de trois mois	44	61	1 046
Taux de vacance de plus de trois mois	8,7%	7,3%	5,1 %

<b>Structure du parc locatif social au 01 janvier 2009</b>	Commune	Communauté de communes	Département
	<b>Lamotte-Beuvron</b>	<b>Cœur de Sologne</b>	<b>Loir-et-Cher</b>
<b>Date de construction :</b>			
Part des logements construits avant 1975	50%	41%	48%
Part des logements construits de 1975 à 1989	24%	27%	30%
Part des logements construits de 1990 à 1999	13%	17%	14%
Part des logements construits à partir de 2000	12%	14%	8%
<b>Organismes gestionnaires (en nb de logements) :</b>			
OP terres de Loire Habitat	50	171	7 799
SA HLM Loir-et-Cher Logement	398	558	6 759
SA HLM Jacques-Gabriel	0	42	5 445
SA HLM immobilière Val-de-Loire	0	0	416
Autres organismes	60	60	86
<b>Taille des logements :</b>			
Part des logements de type T1	8%	7%	4%
Part des logements de type T2	10%	11%	13%
Part des logements de type T3	36%	37%	34%
Part des logements de type T4	39%	39%	37%
Part des logements de type T5	7%	6%	10%
Non renseigné	0%	0%	1%

<b>Nombre de logements sociaux gérés par la commune **</b>	0	29	645
--	---	----	-----

