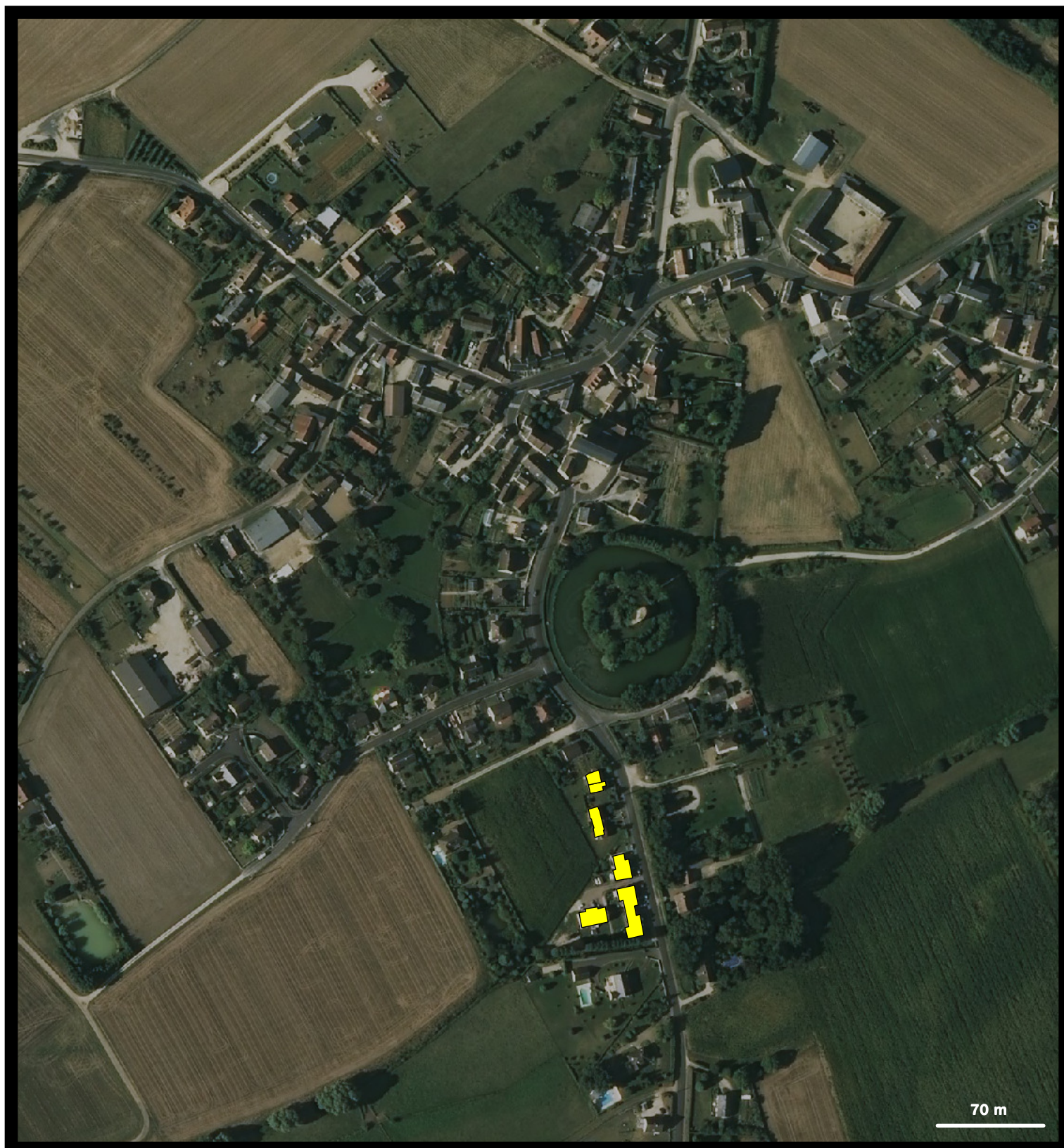
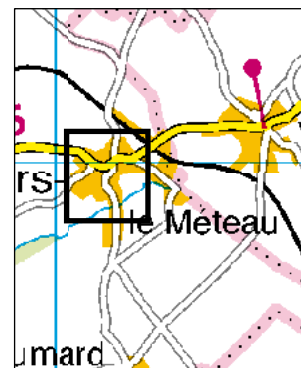
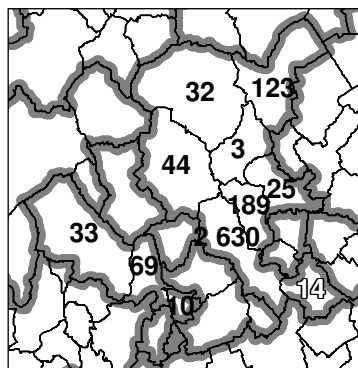


Le Parc Locatif Social Public au 01/01/2009

COULOMMIERS-LA-TOUR

- OP Terres de Loire Habitat
- SA Loir-et-Cher Logement
- SA Jacques-Gabriel
- Immobilière Val de Loire
- Autres bailleurs

Nombre de logements sociaux
par commune de l'EPCI



Parc locatif social conjoncture au 01/01/2009	Commune	Communauté de communes	Département
	Coulommiers-la-Tour	Pays de Vendôme	Loir-et-Cher
Nombre de logements sociaux	14	3 172	20 566
- dont collectifs	1	2 478	15 277
- dont individuels	13	694	5 289
Taux de logements sociaux / aux résidences principales *	7,0%	25,6%	14,6%
Nombre de logements vacants depuis plus de trois mois	0	75	1 046
Taux de vacance de plus de trois mois	0,0%	2,4%	5,1 %

Structure du parc locatif social au 01 janvier 2009	Commune	Communauté de communes	Département
	Coulommiers-la-Tour	Pays de Vendôme	Loir-et-Cher
Date de construction :			
Part des logements construits avant 1975	0%	48%	48%
Part des logements construits de 1975 à 1989	0%	28%	30%
Part des logements construits de 1990 à 1999	71%	15%	14%
Part des logements construits à partir de 2000	29%	9%	8%
Organismes gestionnaires (en nb de logements) :			
OP terres de Loire Habitat	0	1 398	7 799
SA HLM Loir-et-Cher Logement	14	1 132	6 759
SA HLM Jacques-Gabriel	0	573	5 445
SA HLM immobilière Val-de-Loire	0	69	416
Autres organismes	0	0	86
Taille des logements :			
Part des logements de type T1	0%	2%	4%
Part des logements de type T2	14%	12%	13%
Part des logements de type T3	21%	39%	34%
Part des logements de type T4	43%	38%	37%
Part des logements de type T5	21%	8%	10%
Non renseigné	0%	0%	1%

Nombre de logements sociaux gérés par la commune **	1	24	645
--	---	----	-----

