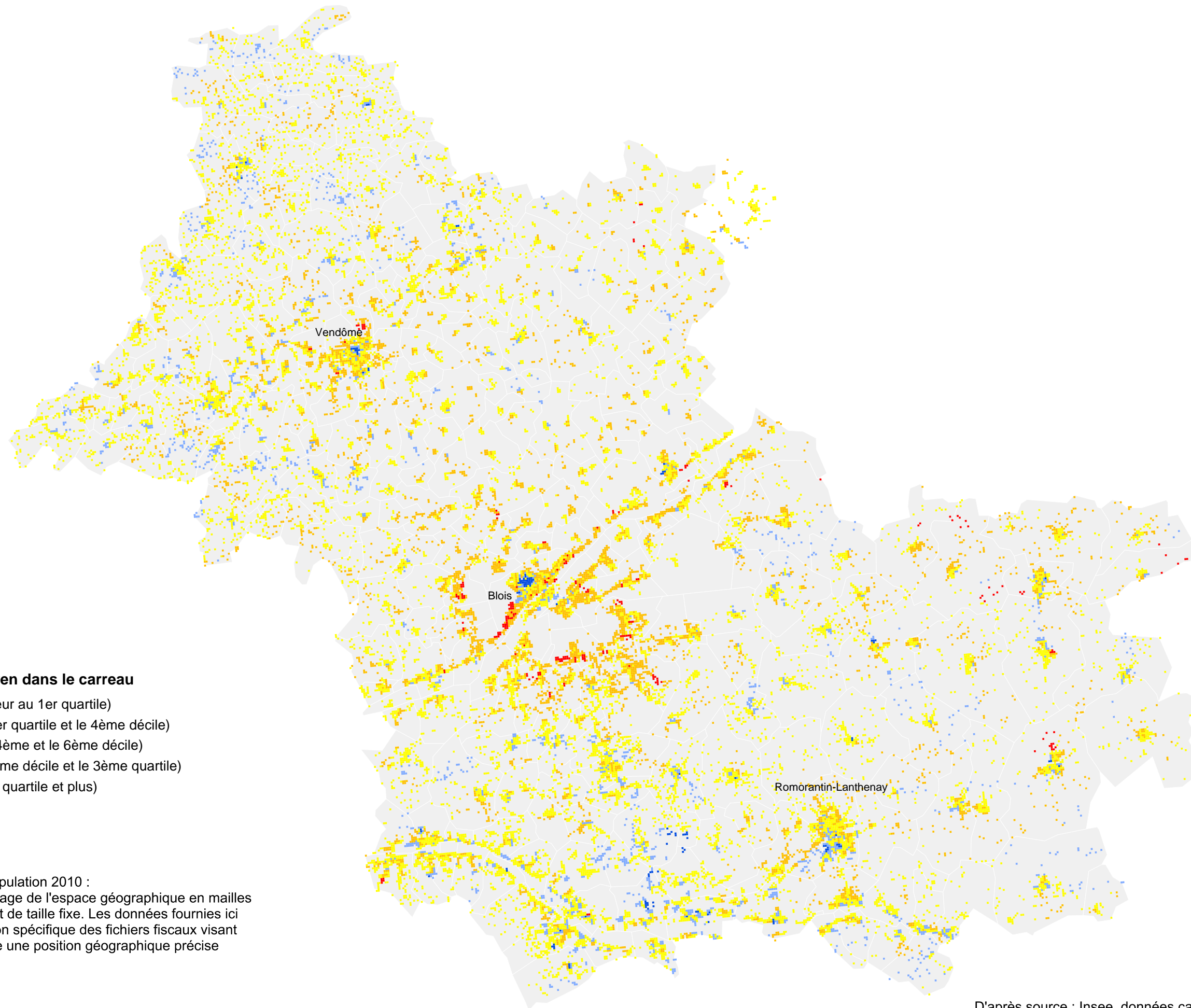


Revenus fiscaux localisés des ménages en 2010



Niveau de revenu moyen dans le carreau

- Très faible (inférieur au 1er quartile)
- Faible (entre le 1er quartile et le 4ème décile)
- Médian (entre le 4ème et le 6ème décile)
- Elevé (entre le 6ème décile et le 3ème quartile)
- Très élevé (3ème quartile et plus)

Données carroyées de la population 2010 :
Un carroyage est un découpage de l'espace géographique en mailles régulières de forme carrée et de taille fixe. Les données fournies ici proviennent d'une exploitation spécifique des fichiers fiscaux visant à attribuer à chaque ménage une position géographique précise