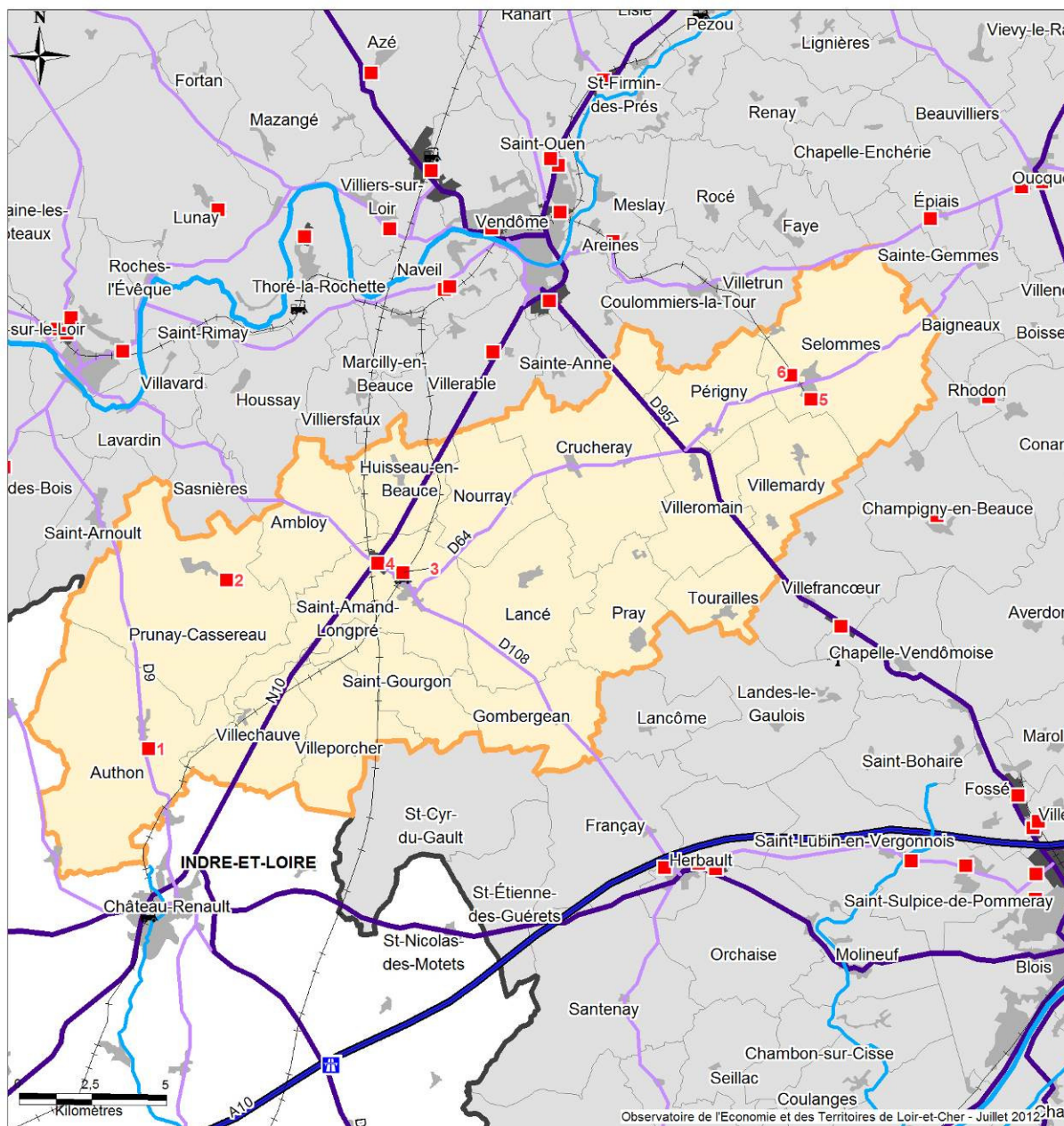


5 - ZONES D'ACTIVITES DE LA COMMUNAUTE DE COMMUNES BEUCE ET GATINE



Communauté de communes Beauce et Gâtine

> 5.1	ZA Authon	Authon
> 5.2	Zone Artisanale	Prunay-Cassereau
> 5.3	Zone "Les Défrocs"	Saint-Amand-Longpré
> 5.4	Zone Parc des Bréviaires	Saint-Amand-Longpré
> 5.5	Zone Les Tourtraits	Selommes
> 5.6	Zone Le Pavé du Chemin de Vendôme	Selommes



Année de
création

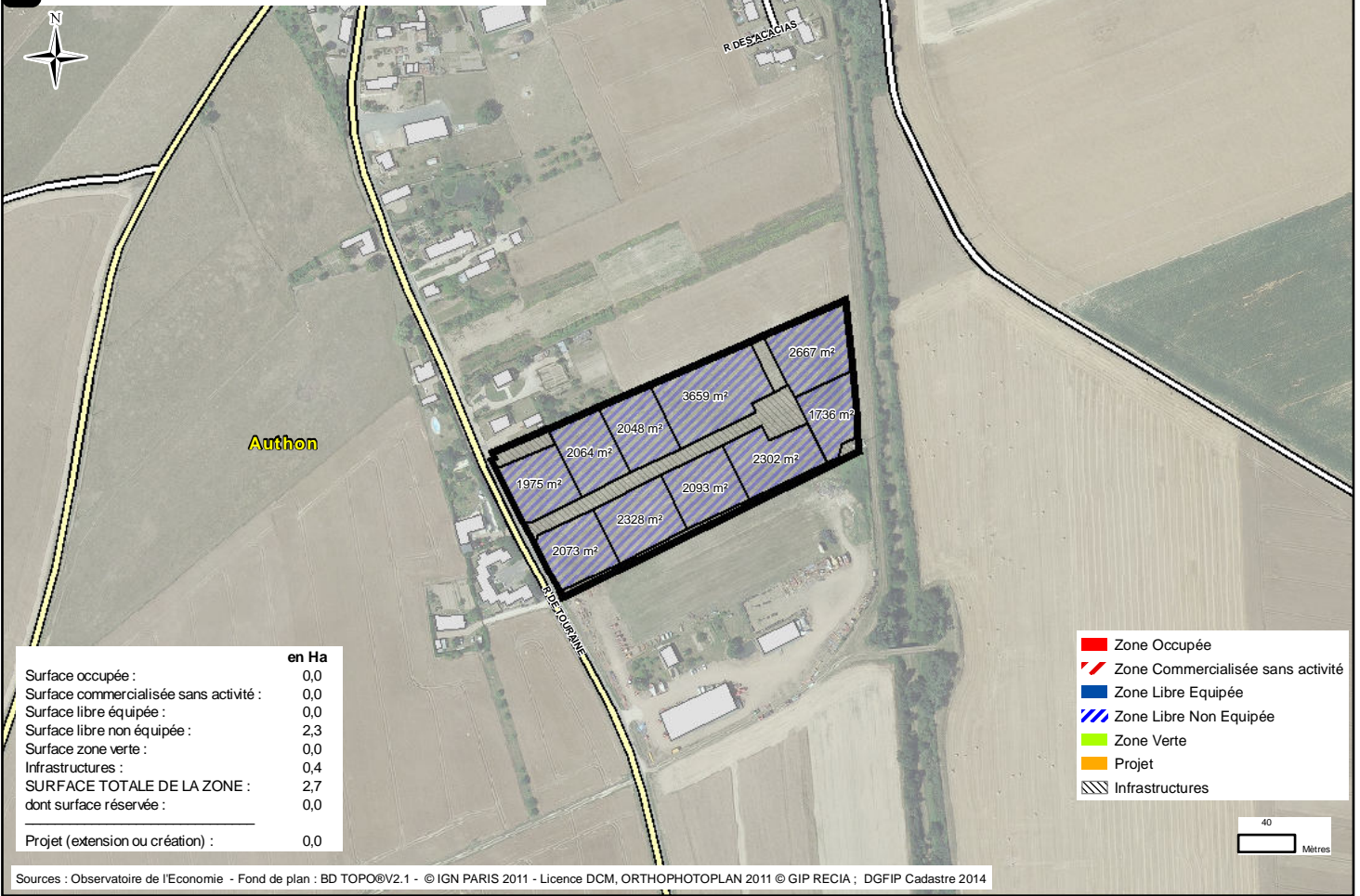
Propriétaire

Entreprises
Nbre Effectifs**Communauté de communes de Beauce et Gâtine**

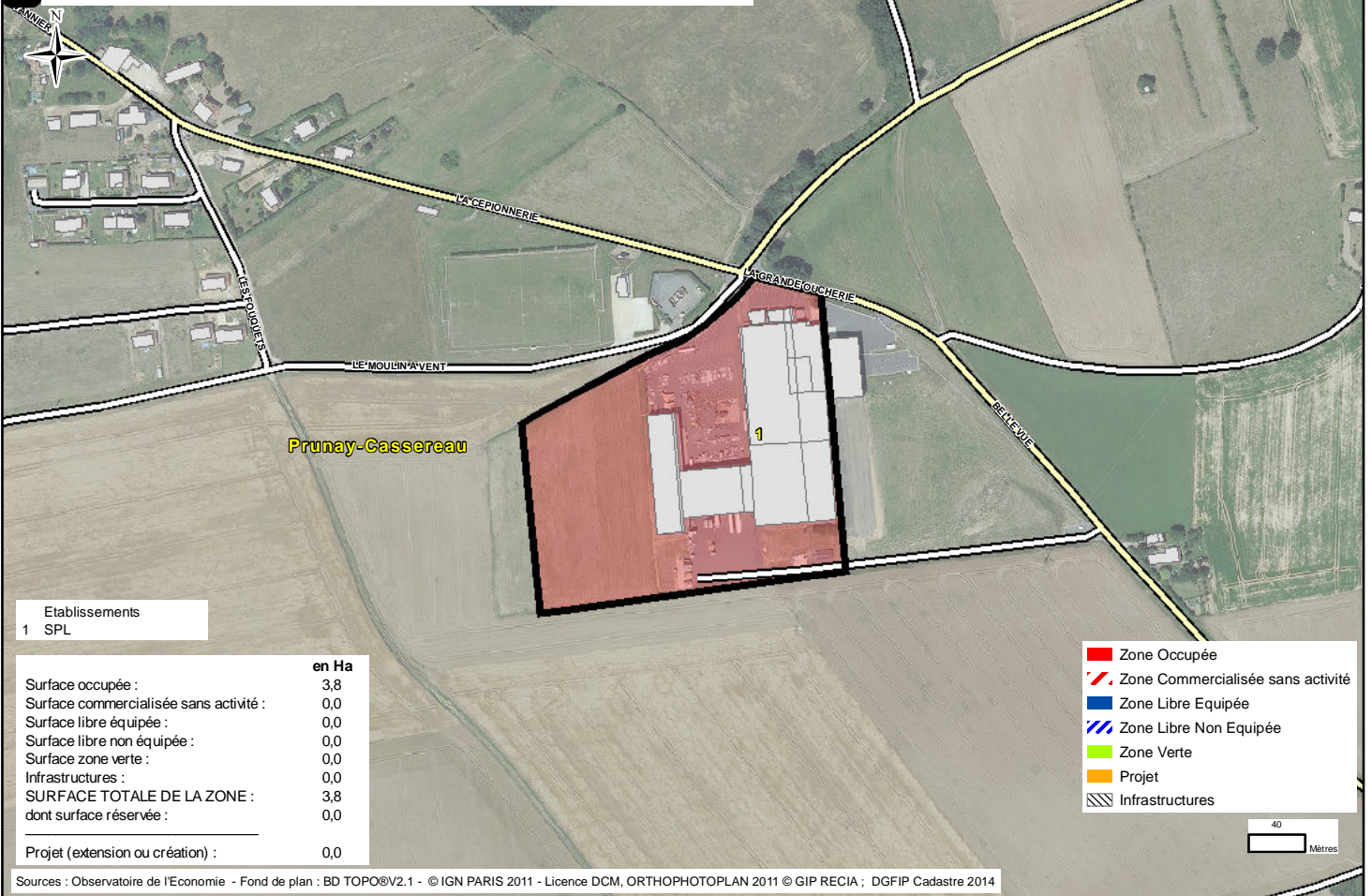
> 5.1	ZA d'Authon	2010	Propriétaire : CC Beauce et Gâtine Aménageur : CC Beauce et Gâtine Gestionnaire : CC Beauce et Gâtine	0	
> 5.2	Zone Artisanale	1980	Aménageur : La commune Gestionnaire : La commune	1	107
> 5.3	Zone "Les Défrocs"	1965	Gestionnaire : La commune	3	15
> 5.4	Zone Parc des Bréviaires	1994	Propriétaire : CC Beauce et Gâtine Aménageur : CC Beauce et Gâtine Gestionnaire : CC Beauce et Gâtine	13	169
> 5.5	Zone Les Tourtraits	1965	Aménageur : La commune Gestionnaire : La commune	1	7
> 5.6	Zone Le Pavé du Chemin de Vendôme	1986	Aménageur : La commune et CC Beauce et Gâtine Gestionnaire : La commune et CC Beauce et Gâtine	2	10



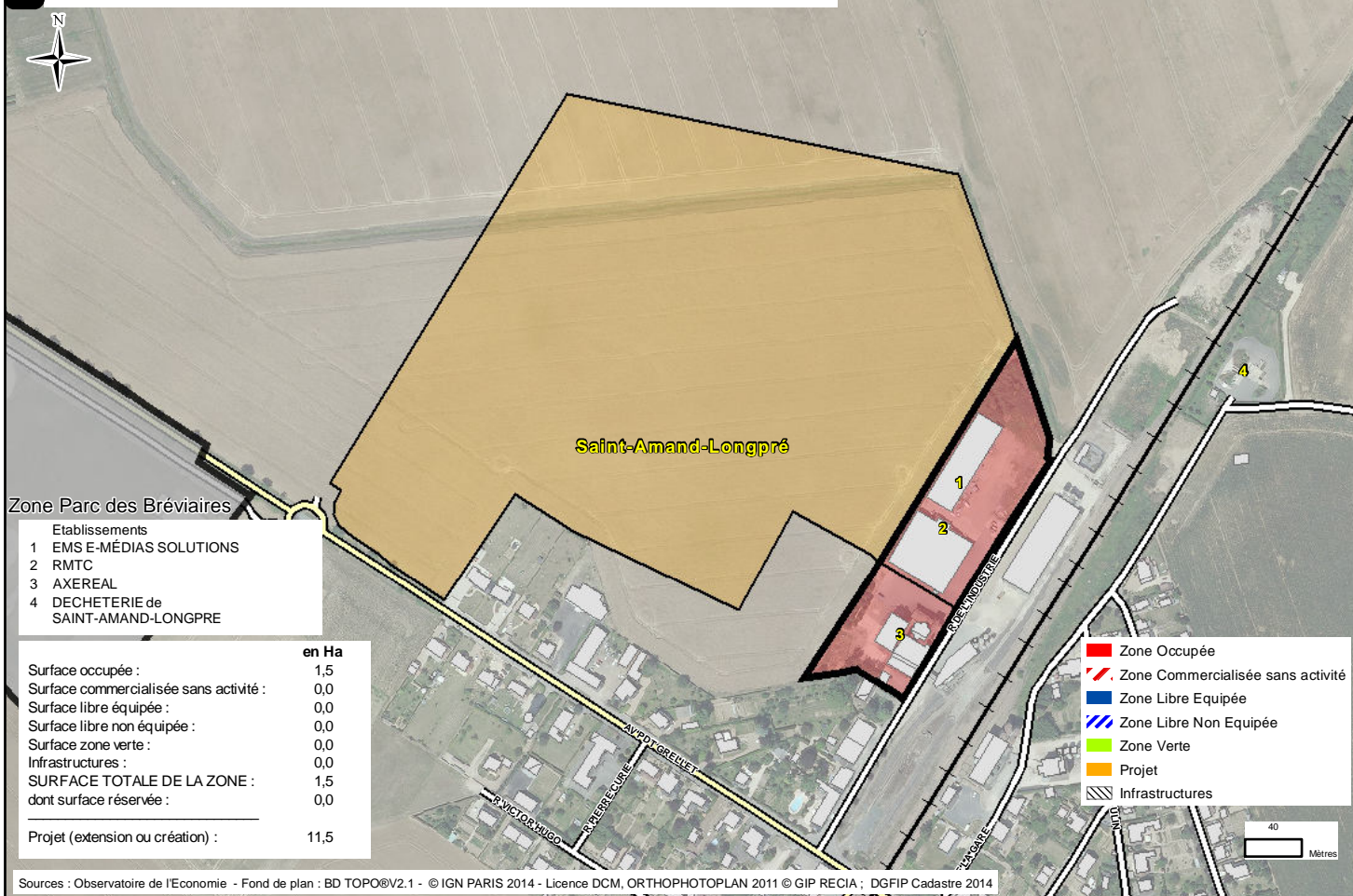
5.1 Beauce et Gâtine - AUTHON - ZA d'Authon



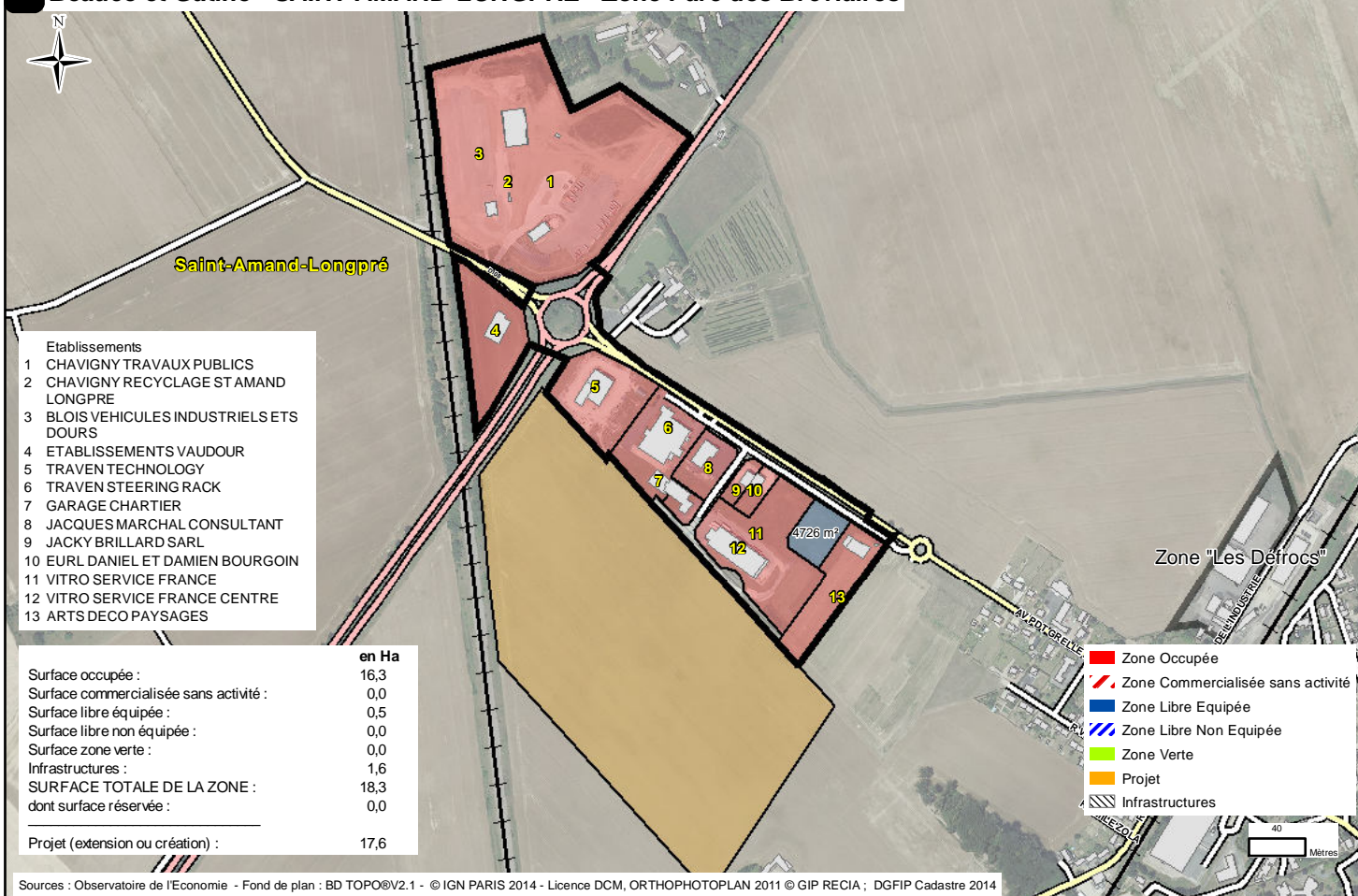
5.2 Beauce et Gâtine - PRUNAY-CASSEREAU - Zone Artisanale



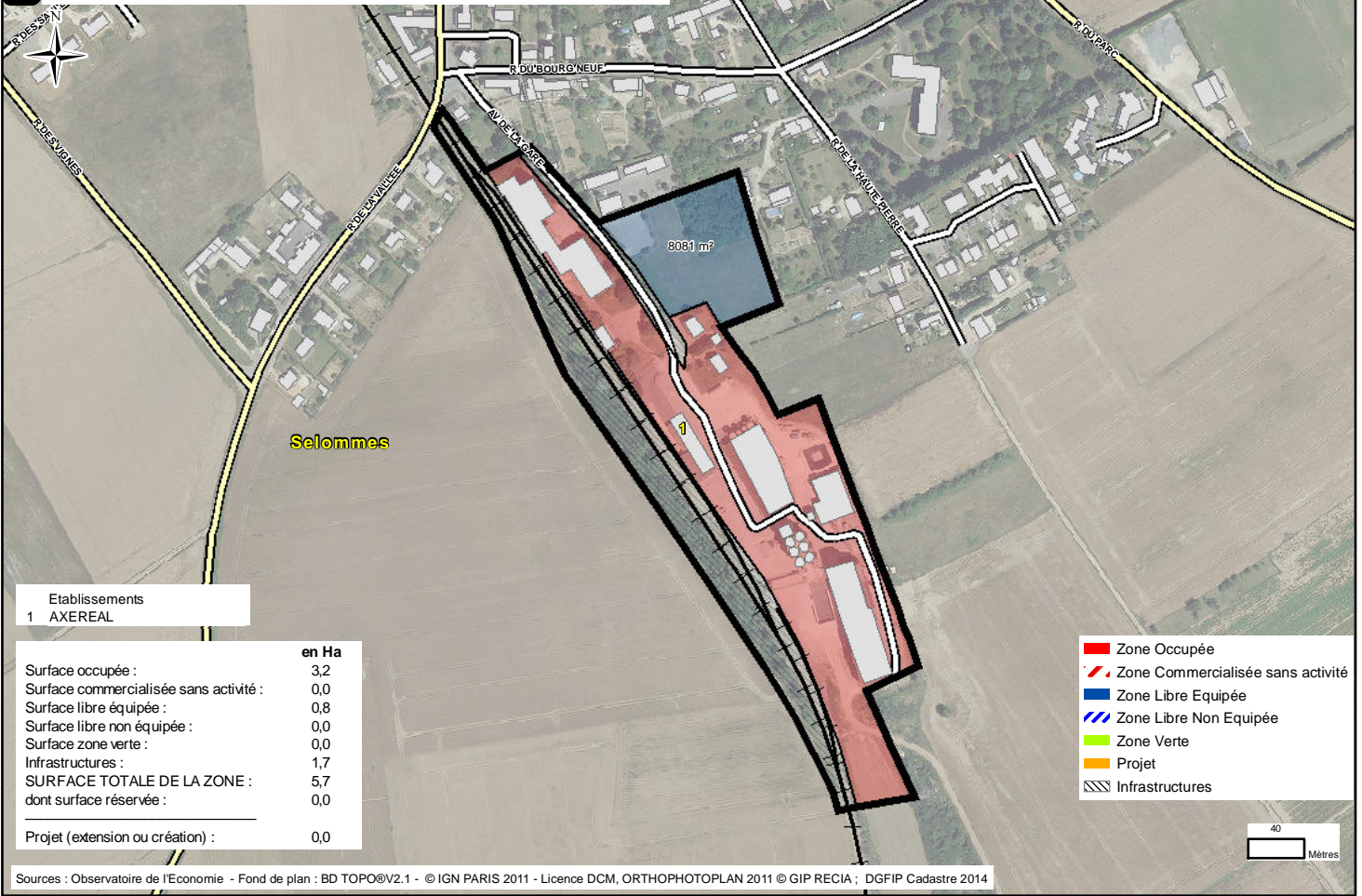
5.3 Beauce et Gâtine - SAINT-AMAND-LONGPRE - Zone "Les Défrocs"



5.4 Beauce et Gâtine - SAINT-AMAND-LONGPRE - Zone Parc des Bréviaires



5.5 Beauce et Gâtine - SELOMMES - Zone Les Tourtraits



5.6 Beauce et Gâtine - SELOMMES - Zone Le Pavé du Chemin de Vendôme

