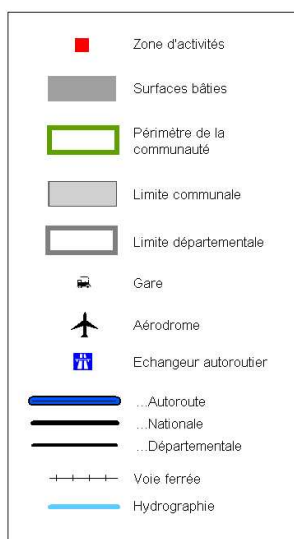
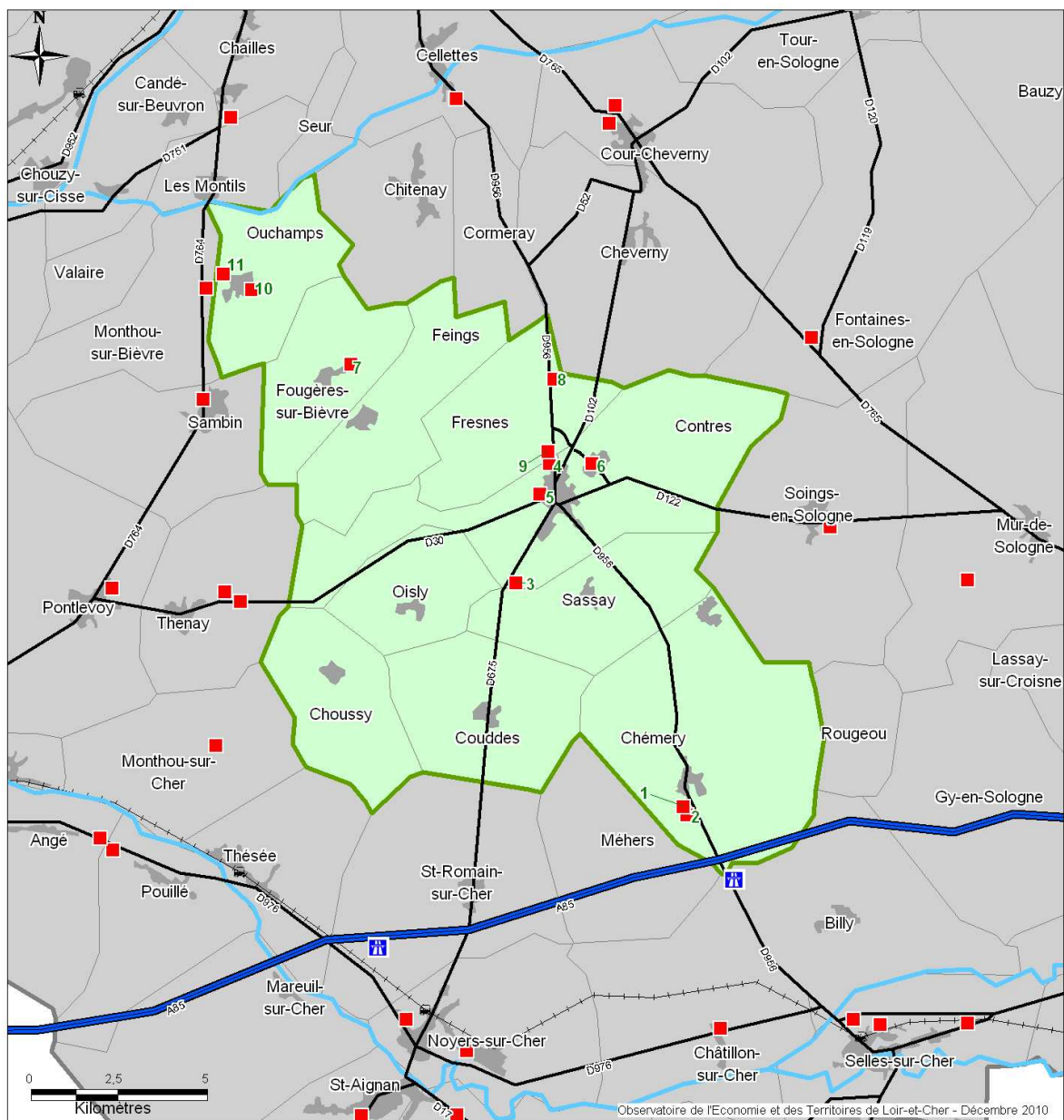


## 18 - ZONES D'ACTIVITES DE LA COMMUNAUTE DE COMMUNES DU CONTROIS



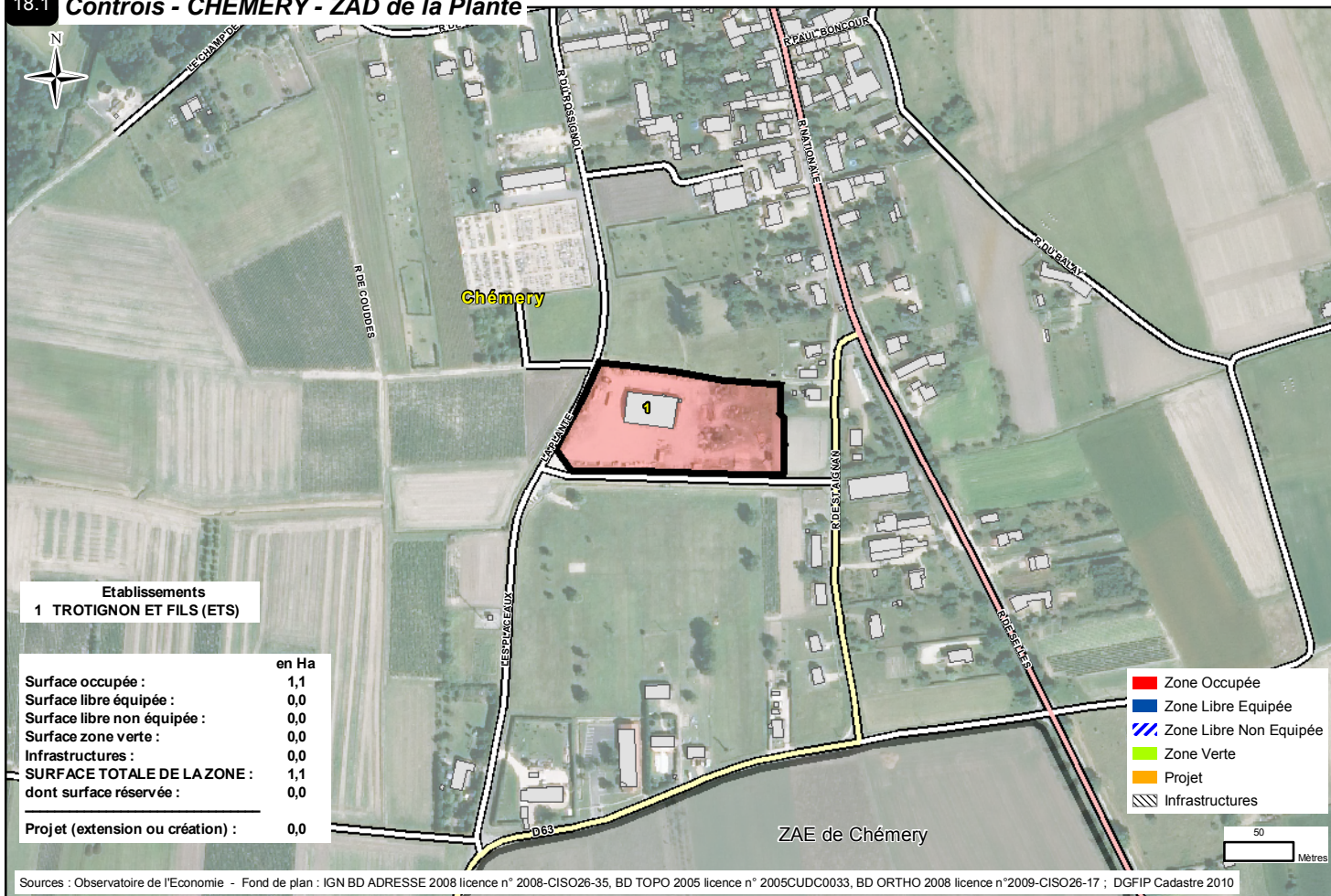
### Communauté de communes du Controis

> 18.1	ZAD de la Plante	Chémery
> 18.2	ZAE Chemery	Chémery
> 18.3	Zone de la Bernardière	Contres
> 18.4	Zone "Plaine de Fresnes"	Contres
> 18.5	Zone Avenue des Platanes	Contres
> 18.6	Zone Industrielle des Barreliers	Contres
> 18.7	Zone Les Prés Blanchards - La Pierre à 3 poux	Fougères-sur-Bièvre
> 18.8	ZA de l'Ardeilleux	Fresnes
> 18.9	Zone Rue de la Plaine	Fresnes
> 18.10	Zone Rue des Ecoles	Ouchamps
> 18.11	Zone les Bois d'Ouchamps	Ouchamps

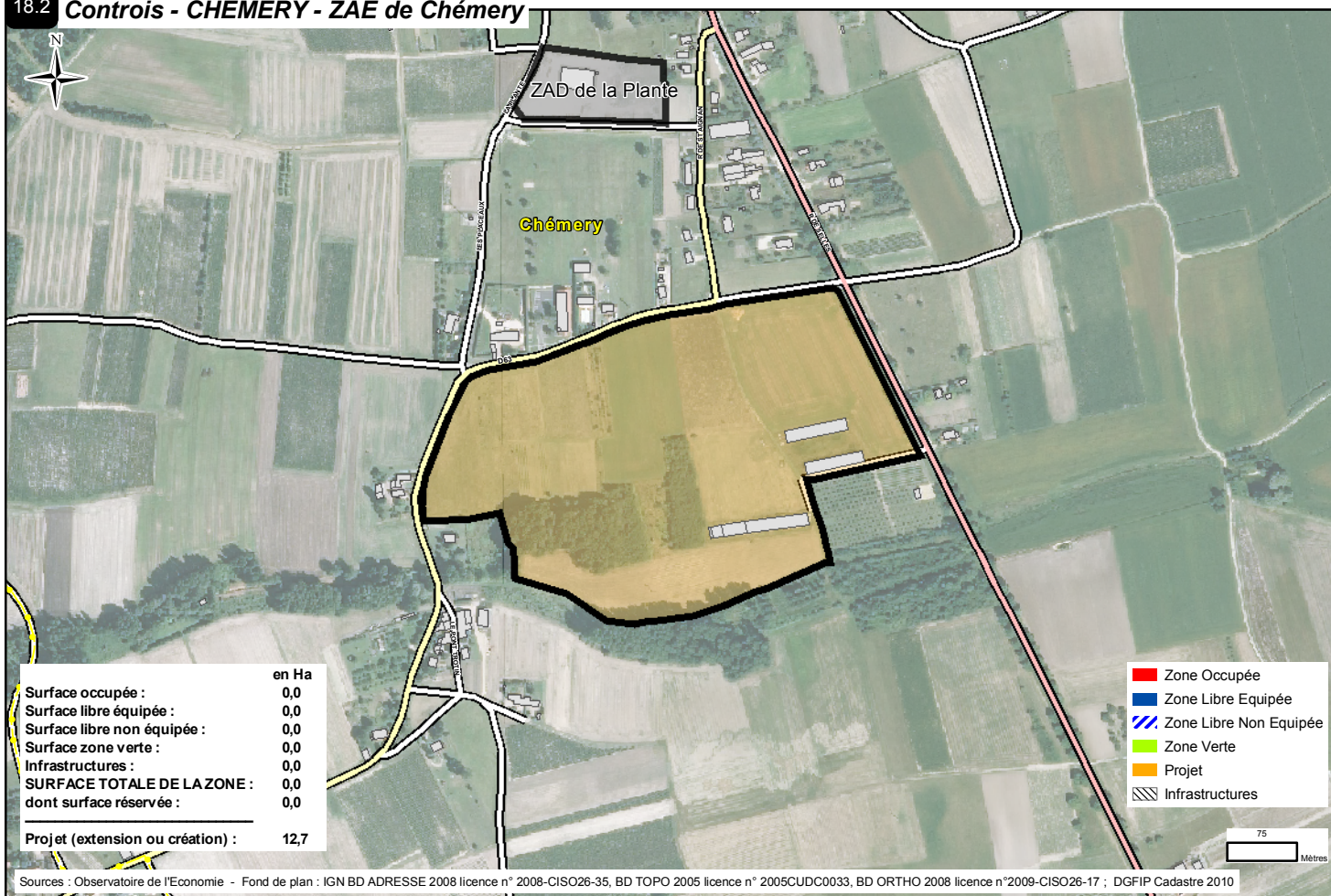
**Communauté de communes du Controis**

> 18.1	ZAD de la Plante	1990	Aménageur : La Mairie Gestionnaire : La Mairie	1	4
> 18.2	ZAE de Chémery		Propriétaire : CC du Controis Aménageur : CC du Controis Gestionnaire : CC du Controis	0	
> 18.3	Zone de la Bernardière		Aménageur : CC du Controis Gestionnaire : CC du Controis	2	4
> 18.4	Zone "Plaine de Fresnes"		Aménageur : CC du Controis Gestionnaire : CC du Controis	3	26
> 18.5	Zone Avenue des Platanes		Aménageur : CC du Controis Gestionnaire : CC du Controis	3	25
> 18.6	Zone Industrielle des Barreliers	1974	Aménageur : CC du Controis Gestionnaire : CC du Controis	69	1419
> 18.7	Zone Les Prés Blanchards - La Pierre à 3 poux		Aménageur : CC du Controis Gestionnaire : CC du Controis	4	365
> 18.8	ZA de l'Ardilleux	1986	Aménageur : CC du Controis Gestionnaire : CC du Controis	4	47
> 18.9	Zone Rue de la Plaine		Aménageur : CC du Controis Gestionnaire : CC du Controis	0	
> 18.10	Zone Rue des Ecoles	1980	Aménageur : CC du Controis Gestionnaire : CC du Controis	2	21
> 18.11	Zone les Bois d'Ouchamps		Aménageur : CC du Controis Gestionnaire : CC du Controis	1	34

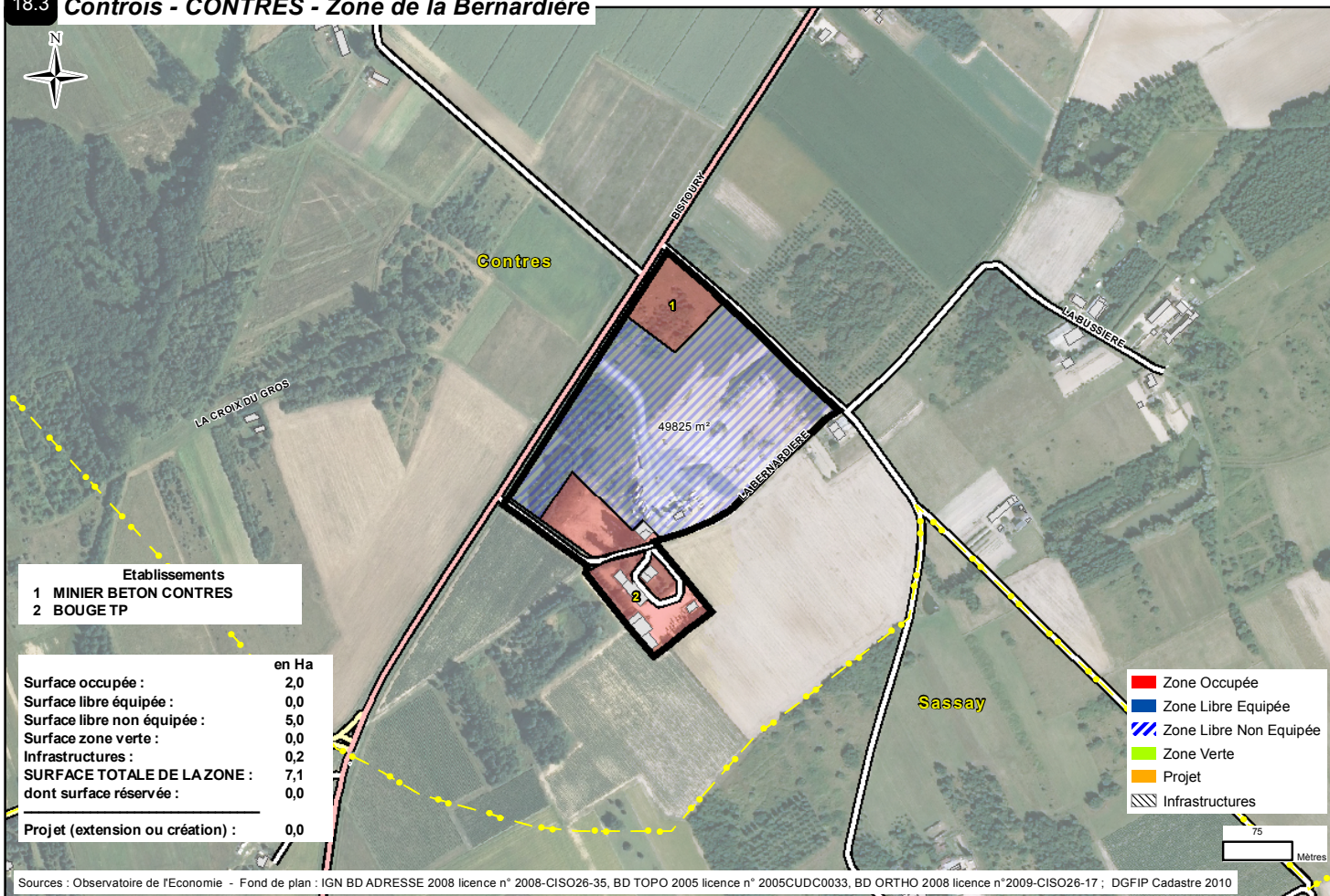
### 18.1 Contrôis - CHEMERY - ZAD de la Plante



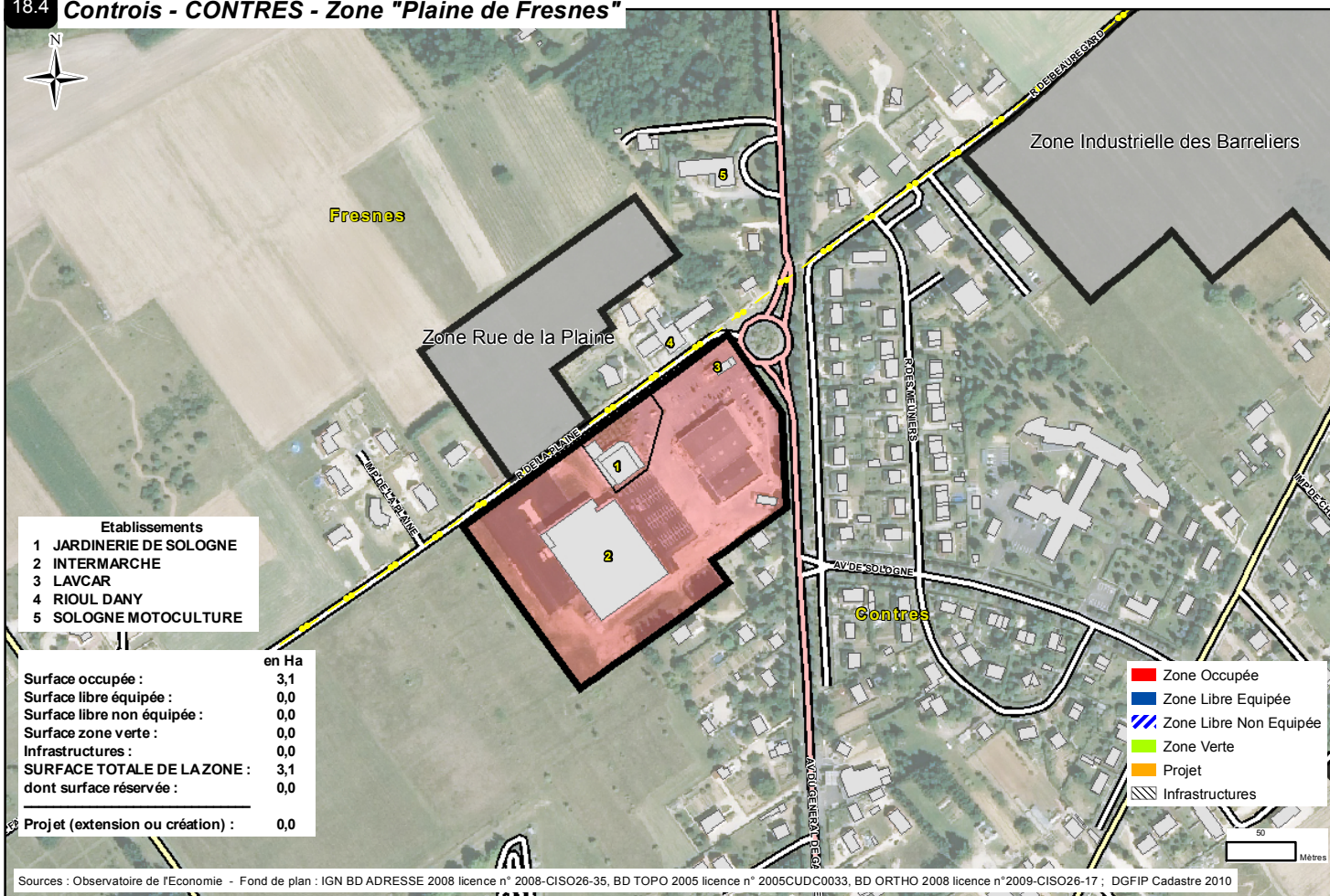
### 18.2 Contrôis - CHEMERY - ZAE de Chémery

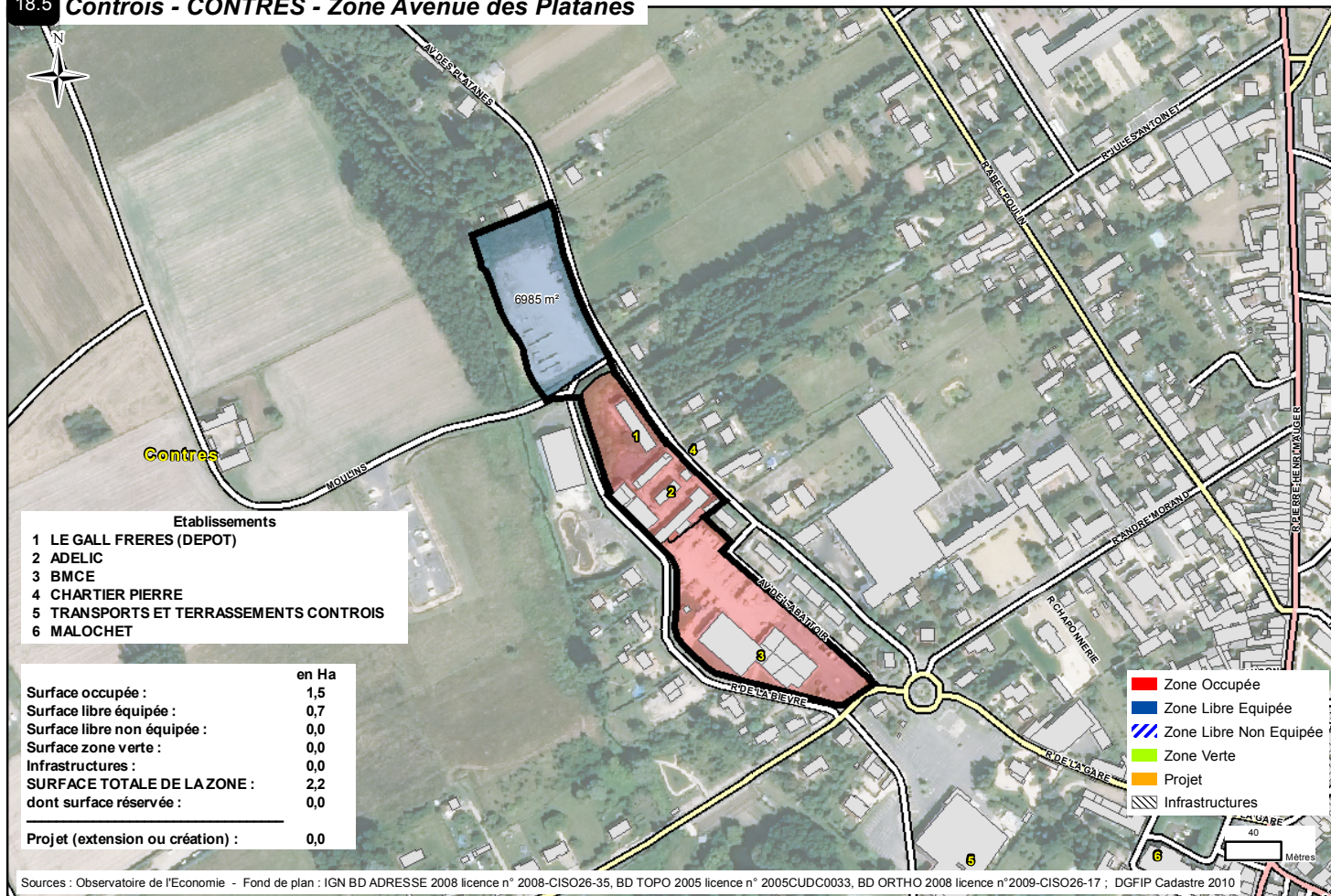


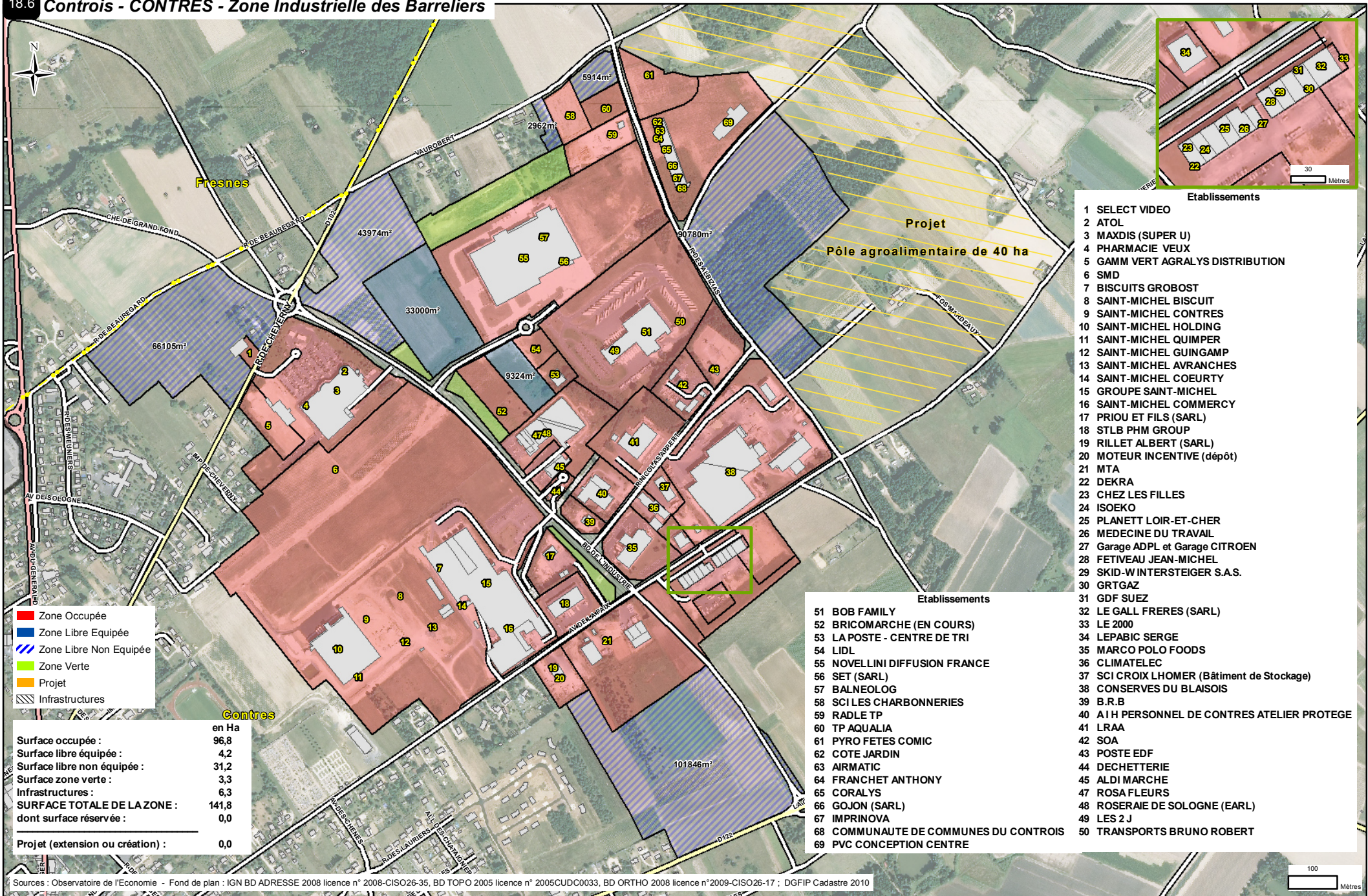
### 18.3 Contrôis - CONTRES - Zone de la Bernardière



### 18.4 Contrôis - CONTRES - Zone "Plaine de Fresnes"





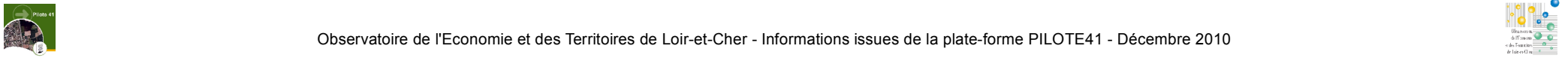


- Zone Occupée
- Zone Libre Equipée
- Zone Libre Non Equipée
- Zone Verte
- Projet
- Infrastructures

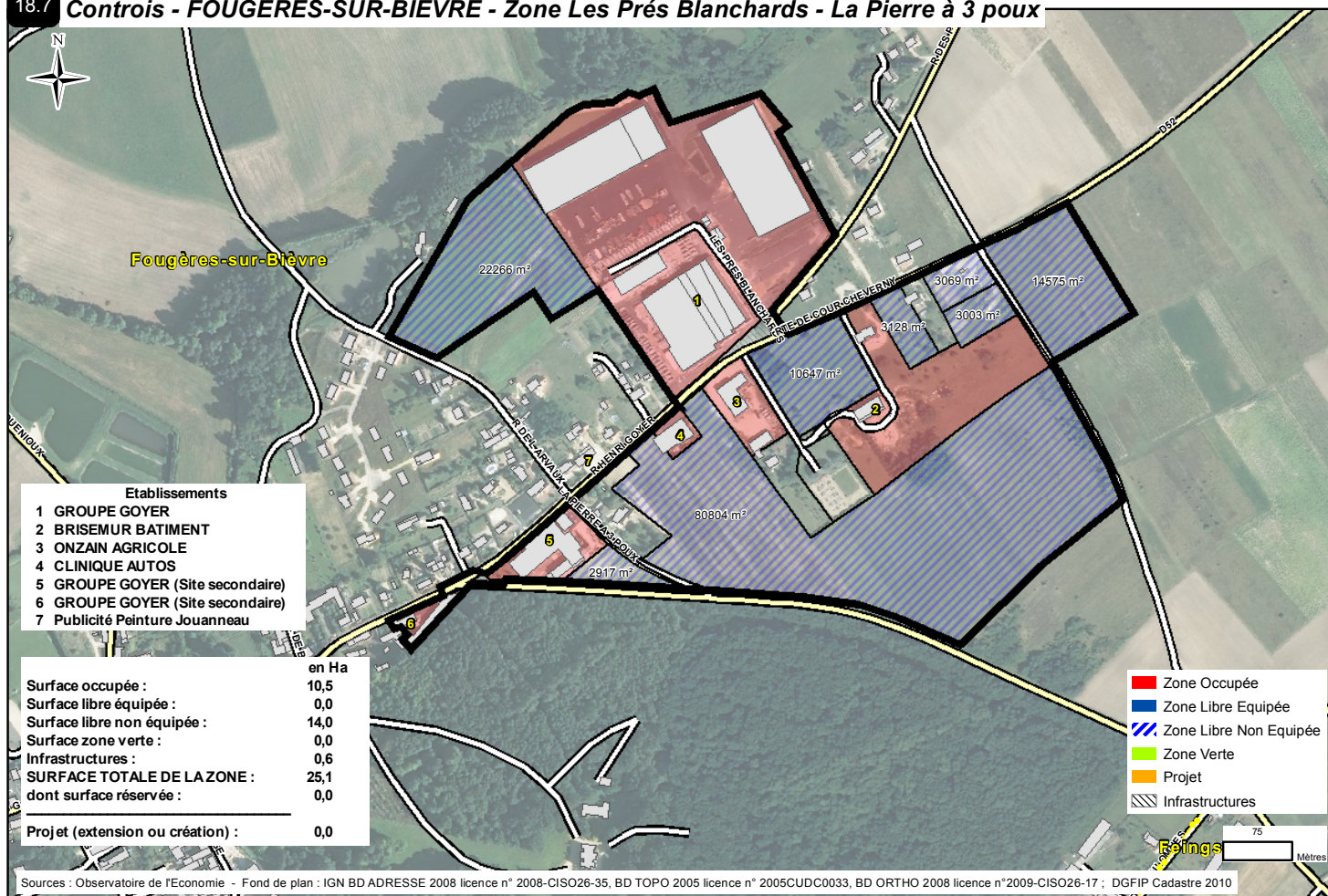
	en Ha
Surface occupée :	96,8
Surface libre équipée :	4,2
Surface libre non équipée :	31,2
Surface zone verte :	3,3
Infrastructures :	6,3
<b>SURFACE TOTALE DE LA ZONE :</b>	<b>141,8</b>
dont surface réservée :	0,0
<b>Projet (extension ou création) :</b>	<b>0,0</b>

- Etablissements**
- 1 SELECT VIDEO
  - 2 ATOL
  - 3 MAXDIS (SUPER U)
  - 4 PHARMACIE VEUX
  - 5 GAMM VERT AGRALYS DISTRIBUTION
  - 6 SMD
  - 7 BISCUITS GROBOST
  - 8 SAINT-MICHEL BISCUIT
  - 9 SAINT-MICHEL CONTRES
  - 10 SAINT-MICHEL HOLDING
  - 11 SAINT-MICHEL QUIMPER
  - 12 SAINT-MICHEL GUINGAMP
  - 13 SAINT-MICHEL AVRANCHES
  - 14 SAINT-MICHEL COEURTY
  - 15 GROUPE SAINT-MICHEL
  - 16 SAINT-MICHEL COMMERCY
  - 17 PRIOU ET FILS (SARL)
  - 18 STLB PHM GROUP
  - 19 RILLET ALBERT (SARL)
  - 20 MOTEUR INCENTIVE (dépôt)
  - 21 MTA
  - 22 DEKRA
  - 23 CHEZ LES FILLES
  - 24 ISOEKO
  - 25 PLANETT LOIR-ET-CHER
  - 26 MEDECINE DU TRAVAIL
  - 27 Garage ADPL et Garage CITROEN
  - 28 FETIVEAU JEAN-MICHEL
  - 29 SKID-W INTERSTEIGER S.A.S.
  - 30 GRTGAZ
  - 31 GDF SUEZ
  - 32 LE GALL FRERES (SARL)
  - 33 LE 2000
  - 34 LEPABIC SERGE
  - 35 MARCO POLO FOODS
  - 36 CLIMATELEC
  - 37 SCI CROIX L'HOMER (Bâtiment de Stockage)
  - 38 CONSERVES DU BLAISOIS
  - 39 B.R.B
  - 40 A I H PERSONNEL DE CONTRES ATELIER PROTEGE
  - 41 LRAA
  - 42 SOA
  - 43 POSTE EDF
  - 44 DECHETTERIE
  - 45 ALDI MARCHÉ
  - 47 ROSA FLEURS
  - 48 ROSERAIE DE SOLOGNE (EARL)
  - 49 LES 2 J
  - 50 TRANSPORTS BRUNO ROBERT
  - 51 BOB FAMILY
  - 52 BRICOMARCHE (EN COURS)
  - 53 LA POSTE - CENTRE DE TRI
  - 54 LIDL
  - 55 NOVellini DIFFUSION FRANCE
  - 56 SET (SARL)
  - 57 BALNEOLOG
  - 58 SCI LES CHARBONNERIES
  - 59 RADLE TP
  - 60 TP AQUALIA
  - 61 PYRO FETES COMIC
  - 62 COTE JARDIN
  - 63 AIRMATIC
  - 64 FRANCHET ANTHONY
  - 65 CORALYS
  - 66 GOJON (SARL)
  - 67 IMPRINOVA
  - 68 COMMUNAUTE DE COMMUNES DU CONTROIS
  - 69 PVC CONCEPTION CENTRE

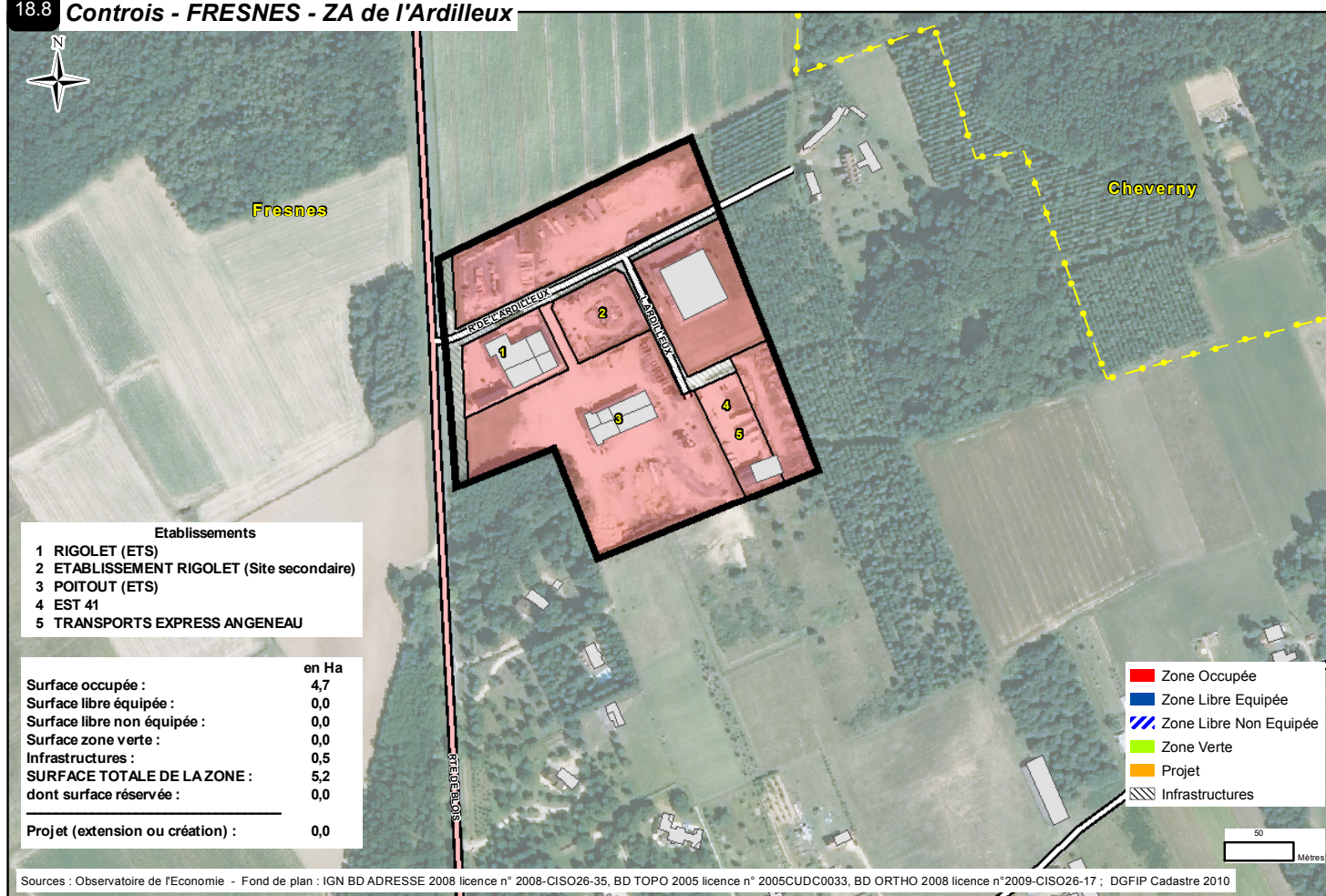
Sources : Observatoire de l'Economie - Fond de plan : IGN BD ADRESSE 2008 licence n° 2008-CISO26-35, BD TOPO 2005 licence n° 2005CUDC0033, BD ORTHO 2008 licence n°2009-CISO26-17 ; DGFiP Cadastre 2010



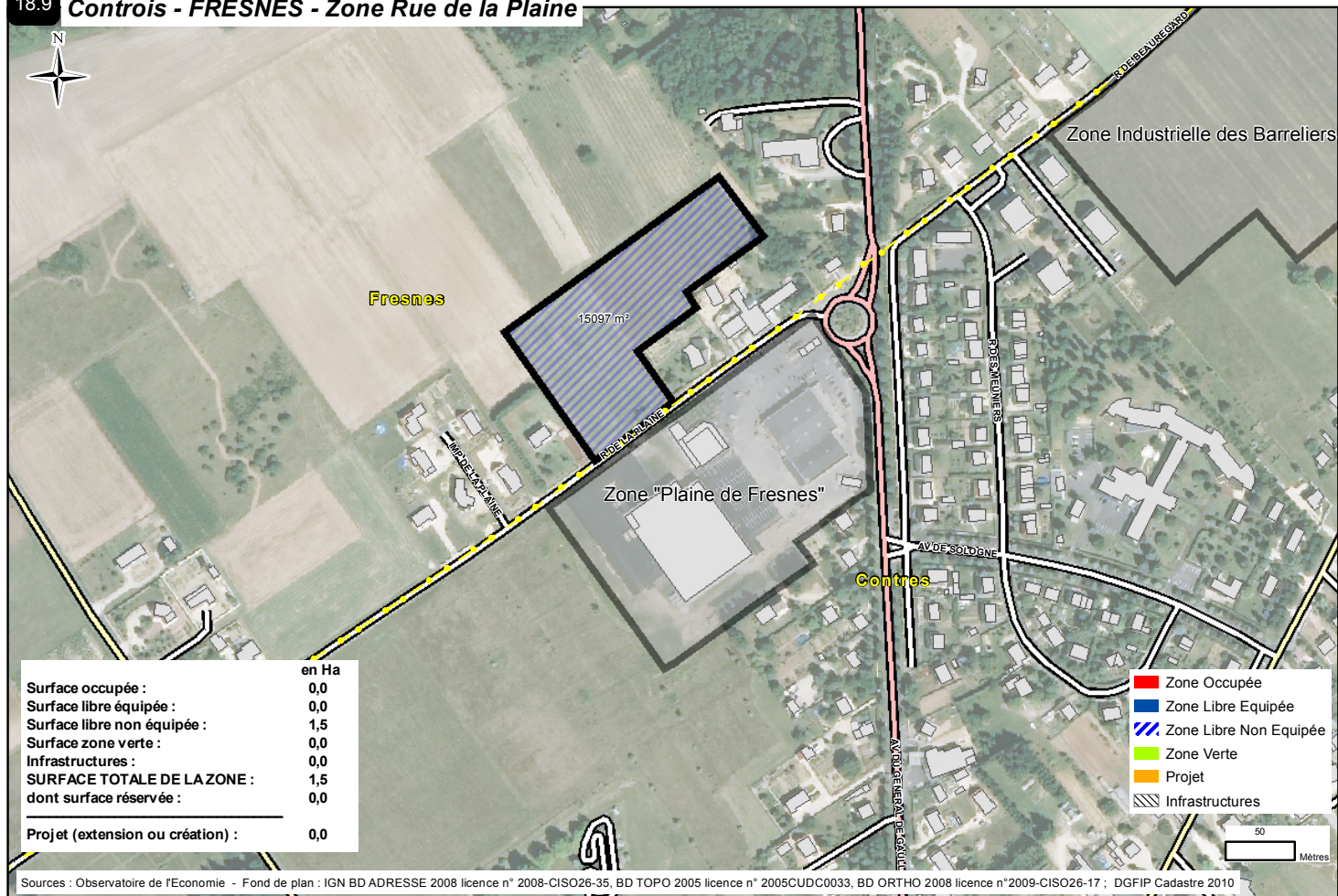
### 18.7 Contrôis - FOUGERES-SUR-BIEVRE - Zone Les Prés Blanchards - La Pierre à 3 poux



### 18.8 Contrôis - FRESNES - ZA de l'Ardilleux



### 18.9 Controis - FRESNES - Zone Rue de la Plaine



### 18.10 Controis - OUCHAMPS - Zone Rue des Ecoles

