

Diagnostic agricole

Communauté de communes du Perche et Haut Vendômois

Une agriculture dynamique, diversifiée et adaptée aux régions naturelles du Perche et Haut Vendômois

Chiffres clés

SAU : 24 714 ha

Forêt : 4 546 ha

213 exploitations
agricoles

Plus de 105 ateliers
d'élevages divers

285 UTA (exploitants
et co-exploitants)

13.1% de l'emploi
de la CCPHV

Contact

Chambre d'Agriculture
de Loir-et-Cher
11-13-15 rue Louis
Joseph Philippe
41018 BLOIS

☎ 02 54 55 20 00

✉ 02 54 55 20 01

marie.richard@loir-et-
cher.chambagri.fr

agnes.bonaventure@loir-
et-cher.chambagri.fr

Le territoire du Perche et Haut Vendômois

Le territoire de la Communauté de Communes du Perche et Haut Vendômois est vaste et hétérogène. A cheval sur les régions naturelles de la Beauce, de la Vallée du Loir et du Perche, l'agriculture façonne des paysages divers de part et d'autre du Loir en s'adaptant aux reliefs et aux caractéristiques des espaces naturels. La surface agricole utile représente 65 % du territoire soit 24 715 ha (RPG 2014).

La partie beauceronne (Brévainville, Ouzouer-le-Doyen, Moisy...) est caractérisée par de grands plateaux calcaires et limoneux, dont la topographie plane et le potentiel agronomique sont particulièrement favorables aux grandes cultures.

Au nord du territoire, le paysage percheron est marqué par la présence ancestrale de l'élevage. Les reliefs sont des successions de vallons arrondis creusés dans les sols argileux et humides. Les grandes cultures ont pris le dessus sur les hauts de plateaux. Sur ces espaces, le drainage a permis d'améliorer le potentiel des terres (sur les communes du Perche, la quasi-totalité des espaces est drainée). Les fonds de vallées, difficiles à exploiter, sont pâturés et abritent de nombreuses haies et prairies humides. Le paysage offre ainsi des vues à la fois dégagées sur les plateaux et intimistes dans les vallons où on trouve encore des espaces de bocage au maillage serré et minutieusement entretenu.

Aux abords du Loir (Saint-Hilaire-la-Gravelle, Saint-Jean-Froidmentel, Fréteval, Lignièrès, Pezou...), les reliefs des coteaux apparaissent plus abrupts, parsemés de prairies et de bois. Le Perche Vendômois constitue un paysage intermédiaire, transition sans rupture franche, entre le Perche et les plaines beauceronnes par-delà la rive gauche du Loir. Sur cette ancienne terre de



polyculture-élevage, à l'image du Perche, les paysages se sont simplifiés avec l'intensification de l'agriculture et la céréalisation. Les haies et le bocage sont aujourd'hui à l'état de reliquat mais la forêt est bien présente (12 % de la surface du territoire) dont la grande majorité sont des massifs importants comme la forêt de Fréteval.

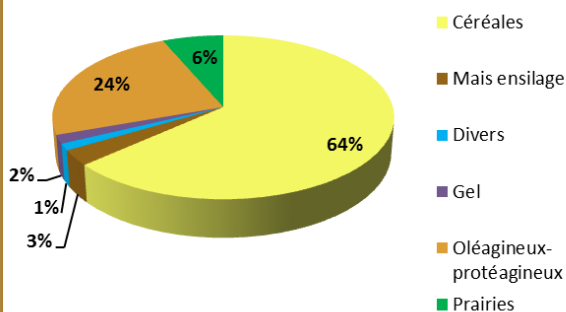
Sur la majeure partie du territoire communautaire, le parcellaire a été aménagé. Des remembrements se sont échelonnés entre les années 50 et les années 90 ou encore à l'occasion de la création de la ligne TGV (remembrements partiels des communes de Bouffry, La Chapelle-Vicomtesse, Chauvigny, Droué, la Fontenelle...). Si, sur certaines communes, le parcellaire est aujourd'hui bien groupé, d'autres secteurs auraient encore besoin d'aménagement foncier comme à Morée, Lignièrès ou Brévainville, où le morcellement des terres augmente la pénibilité et le temps de travail des agriculteurs. A titre d'exemple, des échanges de cultures (en jouissance, non pérennes) ont déjà été effectués, à l'initiative des agriculteurs, sur la commune de Brévainville.

Occupation du sol et évolution de la surface agricole utile

La surface agricole utile est relativement stable sur le territoire (perte de seulement 3 % de la SAU entre 1988 et 2010) et les risques en termes de consommation du foncier ne sont pas réellement inquiétants. En revanche, les secteurs les plus concernés par l'urbanisation se situent sur la vallée du Loir (Fréteval, Saint-Jean-Froidmentel...).

L'agriculture du Perche et Haut Vendômois est plurielle : grandes cultures, quelques exploitations diversifiées (maraîchage, horticulture, légumes de plein champ...) et se démarque principalement par le maintien de l'élevage. La diversité de ces ateliers d'élevage (bovins lait et viande sur le Perche, caprins à Romilly, avicole sur l'ensemble du territoire mais aussi des élevages de porcs, d'ovins et d'équins...). La présence de systèmes de production performants et innovants font la richesse de l'agriculture du territoire.

Les grandes cultures sont dominantes sur le territoire et occupent 88 % de la SAU : ces surfaces sont cultivées par des exploitations céréalières ou des exploitations de polyculture-élevage (exploitation ayant un at-

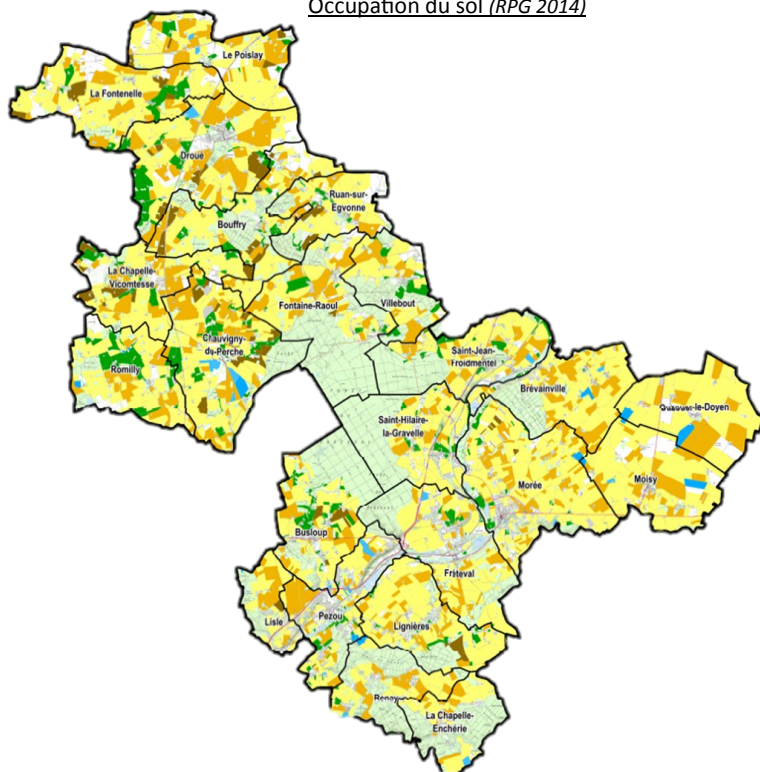


Répartition des cultures (RPG 2014)

Les agriculteurs et leurs exploitations

Comme l'ensemble du pays, le territoire de la CCPHV connaît une diminution du nombre d'exploitations agricoles sévère. En 2016, on compte 213 exploitations agricoles sur le territoire contre 518 en 1988 (soit une perte de quasiment 60 % de l'effectif en 30 ans). Pourtant la CCPHV fait partie des EPCI les moins touchés du Loir-et-Cher par cette problématique. Aujourd'hui, environ 50 % des exploitations sont en forme sociétaire. Le territoire est marqué par un fort esprit de solidarité entre les exploitants, à l'origine de dynamiques collectives (CUMA, groupements d'employeurs, forte adhésion aux GDA...). Il existe plusieurs CUMA sur la CCPHV comme celle de Morée.

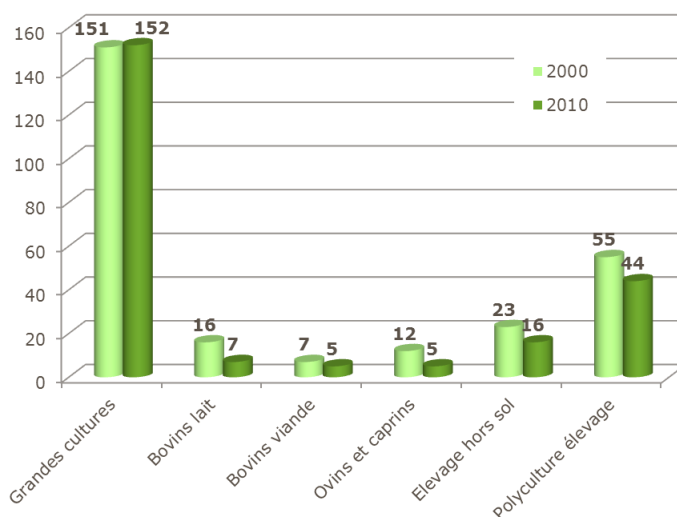
Occupation du sol (RPG 2014)



lier grandes cultures et un atelier d'élevage). 9 % de la SAU sont occupés par des espaces en prairies ou en productions fourragères : les prairies permanentes et temporaires sont exploitées et/ou pâturées par les troupeaux, les surfaces de maïs ensilage sont utilisées pour l'alimentation du bétail (6 % de SAU en prairies et 3 % en maïs ensilage).

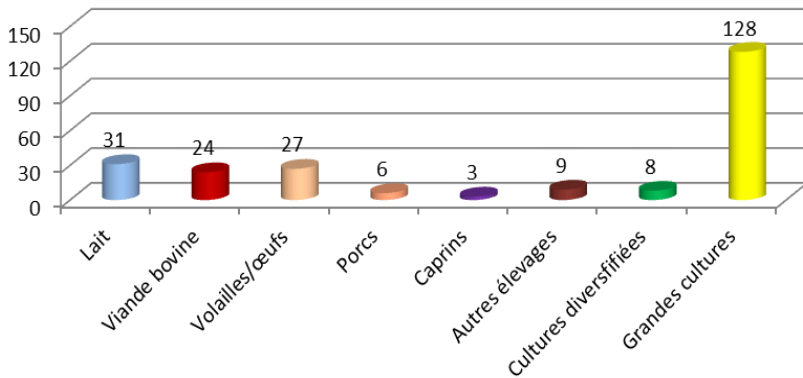
Les terres en gel sont rares (3 % de la SAU), ce qui témoigne d'une valorisation quasi-intégrale des espaces agricoles (peu de dents creuses inexploitable ou de terres délaissées). Les espaces cultivables sont exploités et les espaces inadaptés aux cultures (fonds de vallées, bocages serrés, bords de rivière...) sont mis en valeur par les éleveurs, attachés à la pratique culturelle de la pâture, contribuant ainsi à l'entretien de ces espaces typiques.

Répartition des exploitations par système de production (RGA 2000-2010)



Les ateliers de production

(enquête PLUi 2016)



L'évolution des systèmes de productions met en avant une légère augmentation des exploitations céréalières. Bien que l'élevage se maintienne (relativement à d'autres territoire), par la présence encore importante en nombre et en diversité des ateliers, les exploitations qui disparaissent sont des élevages... Toutes les productions animales sont concernées.

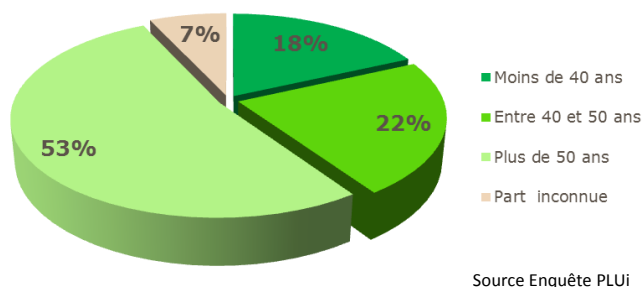
L'agriculteur, moteur de développement du territoire

L'agriculture a un rôle économique essentiel sur le territoire. Non seulement par sa vocation première de production économique, elle représente aussi plus de **13 % de l'emploi total** de la CCPHV (*Insee 2013*) en considérant uniquement les emplois agricoles directs (exploitants et salariés). A cela, il faut ajouter la part d'emplois agricoles indirects (coopératives, transformateurs, mécanique agricole...) qui représente également un pourcentage notable mais difficilement évaluable. En 2016, suite aux enquêtes menées dans le cadre du PLUi, on estime la présence d'environ 285 UTA (unité de travail annuelle = un emploi à plein temps pendant une année) pour les exploitants et co-exploitants seulement.

Si le nombre d'exploitations agricoles (et d'actifs agricoles) diminue, la SAU totale, quant à elle reste relativement stable. Ce phénomène s'explique par l'agrandissement de la taille moyenne des exploitations. Quand une exploitation cesse son activité, les terres vont souvent à l'agrandissement des exploitations voisines.

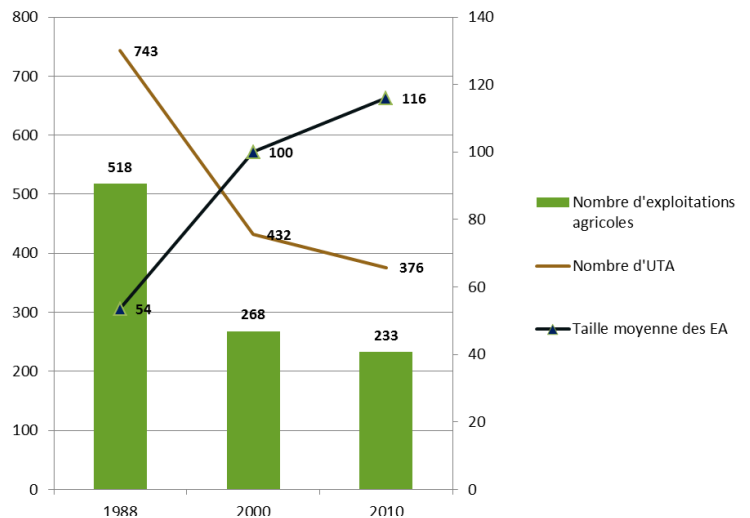
Démographie des exploitations agricoles

Age des exploitants agricoles en 2016



En 2016, au moins 53 % des exploitants agricoles ont plus de 50 ans et 18 % des exploitants ont moins de 40 ans. Le vieillissement des populations agricoles pose la question de la transmission des exploitations et de l'installation de jeunes actifs. L'agrandissement des exploitations a augmenté, au fil du temps, les capitaux par structure provoquant des transmissions lourdes et difficiles pour les porteurs de projets. L'enquête PLUi a permis de mettre en évidence 9 exploitations dont la cessation d'activité est prévue dans les 5 ans à venir et sans succession assurée (terres au devenir incertain).

Agrandissement des exploitations agricoles (source RGA)



En 2010, la taille moyenne d'une exploitation céréalière du territoire est de 119 ha (+ 5 ha depuis 2000), 112 ha pour un élevage laitier (+ 18 ha depuis 2000), 144 ha pour une exploitation en polyculture-élevage (+ 38 ha depuis 2000).

Diversification des activités

La production agricole de la CCPHV se caractérise par 4 productions économiques dominantes (grandes cultures, bovins, caprins, aviculture). Cependant, des exploitations ont fait le choix de la diversification (nouvelles productions ou activités, nouveaux modes de commercialisation, nouvelles pratiques...). Ainsi, sur le territoire, on note la présence d'exploitations maraîchères et horticolas, ainsi que le développement des légumes de plein champ (groupement des producteurs de pommes de terre de Droué...). 16 exploitations agricoles commercialisent leurs productions en circuits courts ou font de la transformation à la ferme (présence également d'un abattoir avicole à Droué et de la Minoterie Goubet à Saint-Jean-Froidmentel).

D'autres exploitations se diversifient dans des pratiques environnementales innovantes (7 exploitations en agriculture biologique, réflexion et tendance au développement des techniques culturales simplifiées comme le semis direct sans labour, favorable à la préservation de sols vivants).

Viabilité des exploitations

(exprimées dans l'enquête individuelle - plus de 50 % de retours des agriculteurs)

Quasiment 60 % des agriculteurs interrogés considèrent leur exploitation viable. Pour les autres leur situation économique est menacée ou incertaine. Les besoins exprimés pour pérenniser l'activité agricole à l'échelle de l'exploitation sont :

- Aménager, construire des bâtiments
- S'étendre en surface
- Faire évoluer le système de production (nouvel atelier, agrotourisme, pratiques environnementales...)
- Irriguer pour sécuriser les cultures
- Valoriser économiquement les haies



Ressenti et préoccupations de la profession agricole exprimés dans le cadre du Plan Local d'urbanisme intercommunal

Limiter la consommation d'espaces agricoles

« Eviter de miter le territoire en regroupant les maisons en hameaux »

Préserver des espaces tampons autour des exploitations agricoles

"Faire attention à tenir les habitations et les lotissements à distance raisonnable du site des exploitations. Attention au vent dominant »

« Penser à laisser suffisamment de surface autour des exploitations pour la construction de futurs bâtiments »

Assurer de bonnes circulations agricoles

Difficultés de cohabitation entre riverains et monde agricole

« Il existe une méconnaissance et une mauvaise médiatisation de certaines activités pouvant conduire à freiner le développement des exploitations agricoles, c'est un blocage psychologique des « arrivés de la ville » qui souhaitent profiter de la campagne pour ses avantages et pas ses inconvénients »

Besoin de créer de l'emploi pour redynamiser le territoire

"Créer de l'emploi pour éviter une désertification des campagnes. Laisser place aux projets des agriculteurs quels qu'ils soient dès qu'ils sont créateurs d'activités et d'emploi »

Inégalité d'accès aux nouvelles technologies et aux services publics

Crainte d'un alourdissement du cahier des charges environnemental

« Ne pas alourdir le cahier des charges au niveau environnemental, ce critère étant déjà très poussé par les directives européennes et françaises »

Portrait agricole du territoire

ATOUTS

Présence de systèmes de production **performants et innovants** (grandes cultures, élevage bovin, caprin, aviculture...)

Tissu rural et paysages liés à **la présence et la culture** historique de l'élevage

Potentiel de développement de **valorisation des produits** (proximité de Paris)

SAU relativement stable, pas de difficulté de reprise des terres et **valorisation de l'ensemble des espaces agricoles**

13 % de l'emploi total de la CCPHV (plus une grande part d'emplois agricoles indirects)

Dynamique de projets (individuels et collectifs, CUMA, groupements de producteurs...)

FAIBLESSES

Menaces de disparition de l'élevage (crises économiques, cours mondiaux, tendance à la céréalisation...)

Un territoire et des agricultures très **hétérogènes** qui marquent un manque d'unité à l'échelle communautaire (de part et d'autre du Loir)

Des voies de circulations agricoles à améliorer (principalement dans les bourgs)

Parcellaire morcelé sur certaines communes pouvant mener à des difficultés d'exploitation

Des sièges d'exploitations dans des bourgs ou au contraire extrêmement isolés

Les enjeux agricoles du territoire

Enjeu 1 : Protéger l'activité agricole et les exploitations agricoles et forestières

Au niveau des sites d'exploitation: sites au cœur de tissu urbain (Moisy, Brévainville...) ou au contraire très isolés.

En terme de foncier: totalité du foncier agricole valorisé, peu de mitage mais des inquiétudes face à l'urbanisation sur les communes du Perche Vendômois.

Enjeu 2 : Permettre aux exploitations agricoles de se développer et de se diversifier

81 projets ont été identifiés sur le territoire (diversification, construction de bâtiments, nombreux projets en lien avec la thématique de l'eau, irrigation, retenue collinaires...) témoignant les besoins de développement des exploitations.

Enjeu 3 : Préserver et améliorer les voies de circulations agricoles essentielles (cf. Carte des enjeux)

Enjeu 4 : Maintenir l'élevage sur le territoire

Diminution inquiétante du nombre d'élevage et conjoncture économique difficile pour les éleveurs,

Risque de terres non valorisées si disparition de l'élevage (pentes, fonds de vallées, zones inondables...).

Enjeu 5 : Assurer la transmission des exploitations et maintenir le nombre d'actifs agricoles

Vieillesse de la population agricole et augmentation des capitaux par structure (difficulté d'installation des jeunes).

Enjeu 6 : Assurer la bonne cohabitation entre monde agricole et riverains

Difficulté de cohabitation entre le monde agricole et les riverains (bruits, odeurs, autres nuisances liées à l'activité).

Enjeu 7 : Préserver les haies et les espaces bocagers du Perche

Présence du bocage: enjeu paysager, patrimonial, économique et environnemental à préserver sans le « sanctuariser » (maintien d'îlots fonctionnels, entretien, replantage...).

Entretien coûteux et besoins de valoriser économiquement les haies pour les agriculteurs.

Enjeu 8 : Favoriser les dynamiques collectives

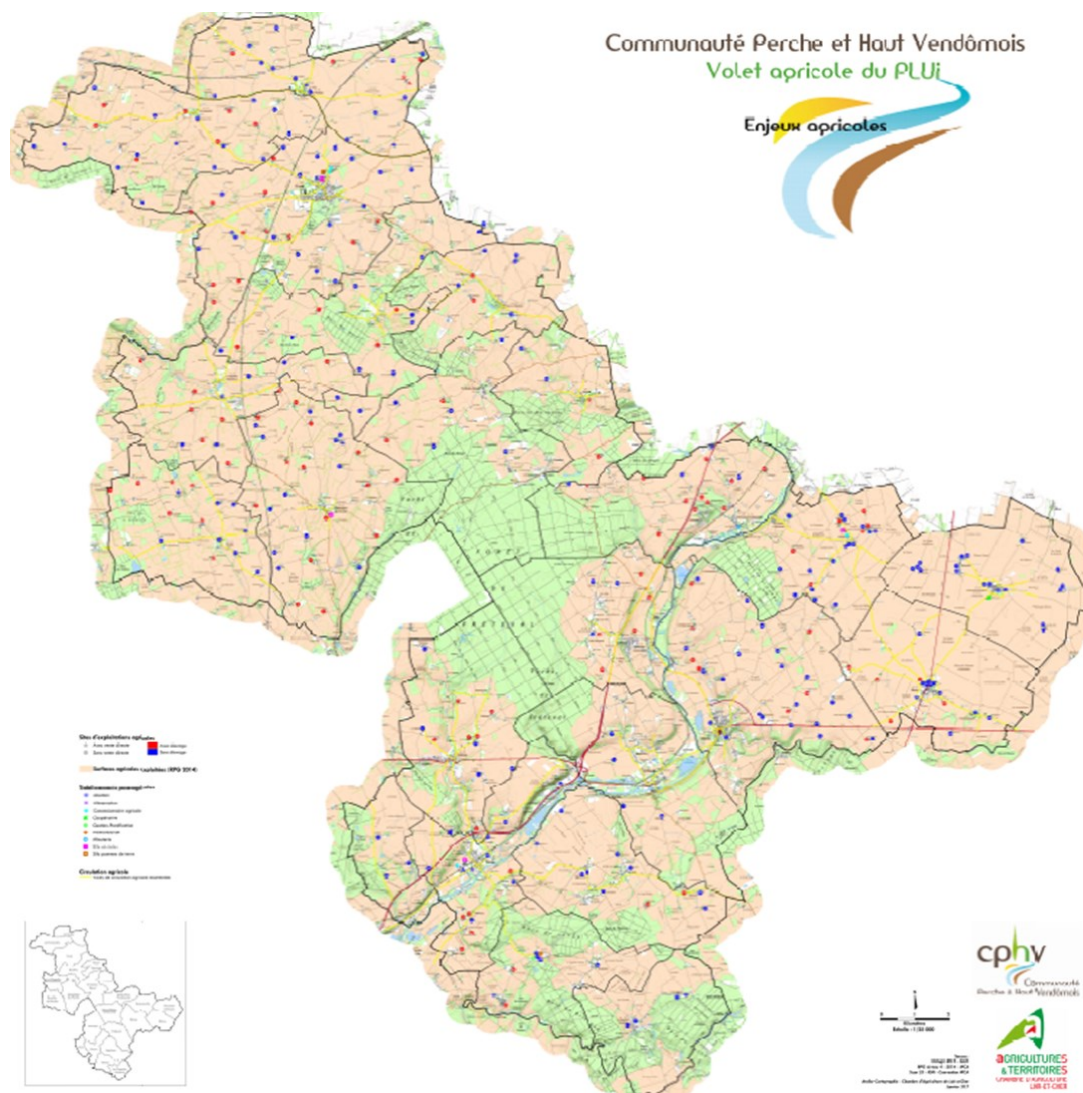
Forte solidarité entre exploitants agricoles (ex: lors des chantiers d'ensilage) et présence de groupes existants (Méthasec, GDA...) pouvant être porteur de projets collectifs.

Enjeu 9 : Lutter contre l'isolement géographique et social des populations agricoles

Inégalité d'accès face aux nouvelles technologies, décalage sociétal dû aux contraintes de temps de travail, besoin d'un maintien d'une vie à la campagne...

Enjeu 10 : Accompagner les exploitations à s'adapter au changement climatique

Modification des conditions de production (précocité des cycles végétaux, diminution de la production laitière...). Besoin de sécuriser les cultures (irrigation, retenues d'eau, nouvelles variétés...) et de développer l'autonomie alimentaire.



Des propositions pour le PLUi

- ✓ Prendre en compte dans le zonage la **localisation des sièges et des bâtiments agricoles**
- ✓ Conserver des **zones tampons aux abords des exploitations** et des accès utilisables par des machines agricoles et des poids lourds
- ✓ Encadrer les **changements de destination des bâtiments** (en particulier à proximité des élevages)
- ✓ **Urbaniser durablement** en limitant le mitage et la consommation du foncier agricole (enclavement de parcelles...)
- ✓ Préserver les **espaces agricoles à enjeux** (fonctionnalité, grand parcellaire, drainage, irrigation, proximité des bâtiments, topographie...)
- ✓ Permettre dans le règlement la **construction, l'extension et l'amélioration** des bâtiments (y compris en zone urbaine), avec des règles adaptées : hauteur, matériaux, pentes...
- ✓ Permettre dans le zonage, les **projets de diversification** (*nouvel atelier, nouvelle production, transformation à la ferme*) des exploitations et de changement de destination des bâtiments
- ✓ Veiller à ne pas entraver les **circulations agricoles essentielles**
- ✓ Maintenir un **réseau de haies** (exploitées ou non) tout en conservant des îlots agricoles fonctionnels
- ✓ Préserver la **diversité et la fonctionnalité des activités** et des filières du territoire (accès, échanges entre acteurs amont et aval, services de proximité...)
- ✓ Laisser la possibilité à des projets de construction collectifs (CUMA...)
- ✓ Ne pas interdire, dans le règlement, la **réalisation des projets touchant aux questions de drainage, d'irrigation et de retenue des eaux, abreuvement des animaux...**
- ✓ Préserver les **aménagements liés à l'eau** en bon état de fonctionnement

Des propositions pour aller plus loin...

- ✓ Encourager des **restructurations du foncier** si besoin (échanges parcellaires...)
- ✓ Prendre en compte l'activité agricole dans les **projets d'aménagements routiers** et **adopter une signalisation adaptée à l'activité agricole** (accès des sites et des parcelles par des véhicules lourds)
- ✓ **Profiter d'autres projets de territoire** pour améliorer les circulations agricoles (chemins pédestres, circuits cyclo, route Saint-Jacques de Compostelle)
- ✓ Soutenir les **projets de développement des filières**
- ✓ Appuyer le **dynamisme de la filière avicole** (projets, acteurs para-agricoles, abattoir de Droué...)
- ✓ **Sensibiliser les habitants non agricoles** à l'activité au métier, au vivre ensemble (ex : charte...)
- ✓ Appuyer les exploitations agricoles et les autres acteurs du territoire dans des projets de **valorisation économique des haies et des espaces boisés**
- ✓ **Appuyer les projets agricoles de territoires** et soutenir les initiatives de diversification
- ✓ Penser une stratégie collective de **valorisation des produits du Perche** ou de développement coordonné des exploitations pratiquant déjà la vente directe aux consommateurs
- ✓ **Sensibiliser** les agriculteurs et les citoyens au changement climatique et son impact
- ✓ Accompagner les exploitants agricoles dans les projets de **nouvelles cultures** (cultures fourragères résistantes à la sécheresse, légumineuses, protéagineux...) ou de nouvelles pratiques environnementales

Plan Local d'Urbanisme intercommunal

Diagnostic agricole de territoire

Février 2017

TERRES d'AVENIR

ANNEXE A LA
DELIBERATION DU 15 AVR. 2021

Le Président
Alain BOURGEOIS



Démarche et calendrier du diagnostic agricole

Rappel de la démarche engagée (rencontres référents et envoi d'un questionnaire aux exploitations agricoles)

- 2 septembre- Morée/Pezou

- 6 septembre- Droué et alentours

- 29 septembre- Concertation agricole

- 15 novembre- Restitution au monde agricole (tous les exploitants)

Décembre- Fin de l'étude agricole

Janvier- rendu des livrables

Déroulement de la séance

1- Rappel sur le Plan Local d'Urbanisme intercommunal

2- Présentation du diagnostic et débat autour des enjeux agricoles du territoire

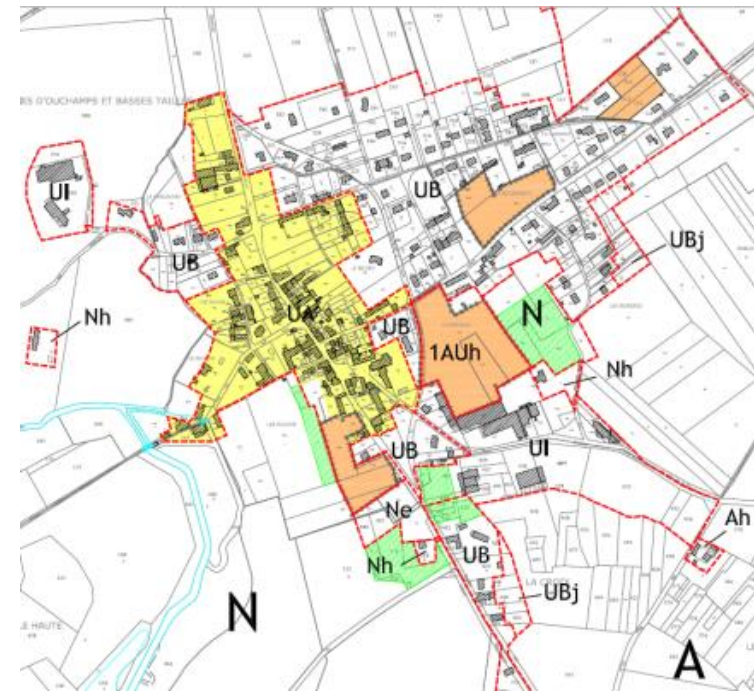
3- Repérage des enjeux et des projets des exploitations sur les plans

Définition : Document d'urbanisme:

- qui définit une **vision globale de l'urbanisme et de l'aménagement**
- qui fixe les **règles d'utilisation du sol**
- donne lieu à un **projet de territoire partagé** prenant en compte des politiques nationales et des spécificités territoriales

Développement
Durable

Développement
Local



La rapport de présentation

- Diagnostic
- Etat initial de l' Environnement

Potentialités,
dynamiques,
contraintes,
besoins

➔ **ENJEUX**

Diagnostic

Le PADD

Projet d' Aménagement
et de Développement
Durables

Objectifs stratégiques

➔ **Choix d'évolution
du territoire**

PADD

Le Règlement

Traduction
réglementaire du
PADD

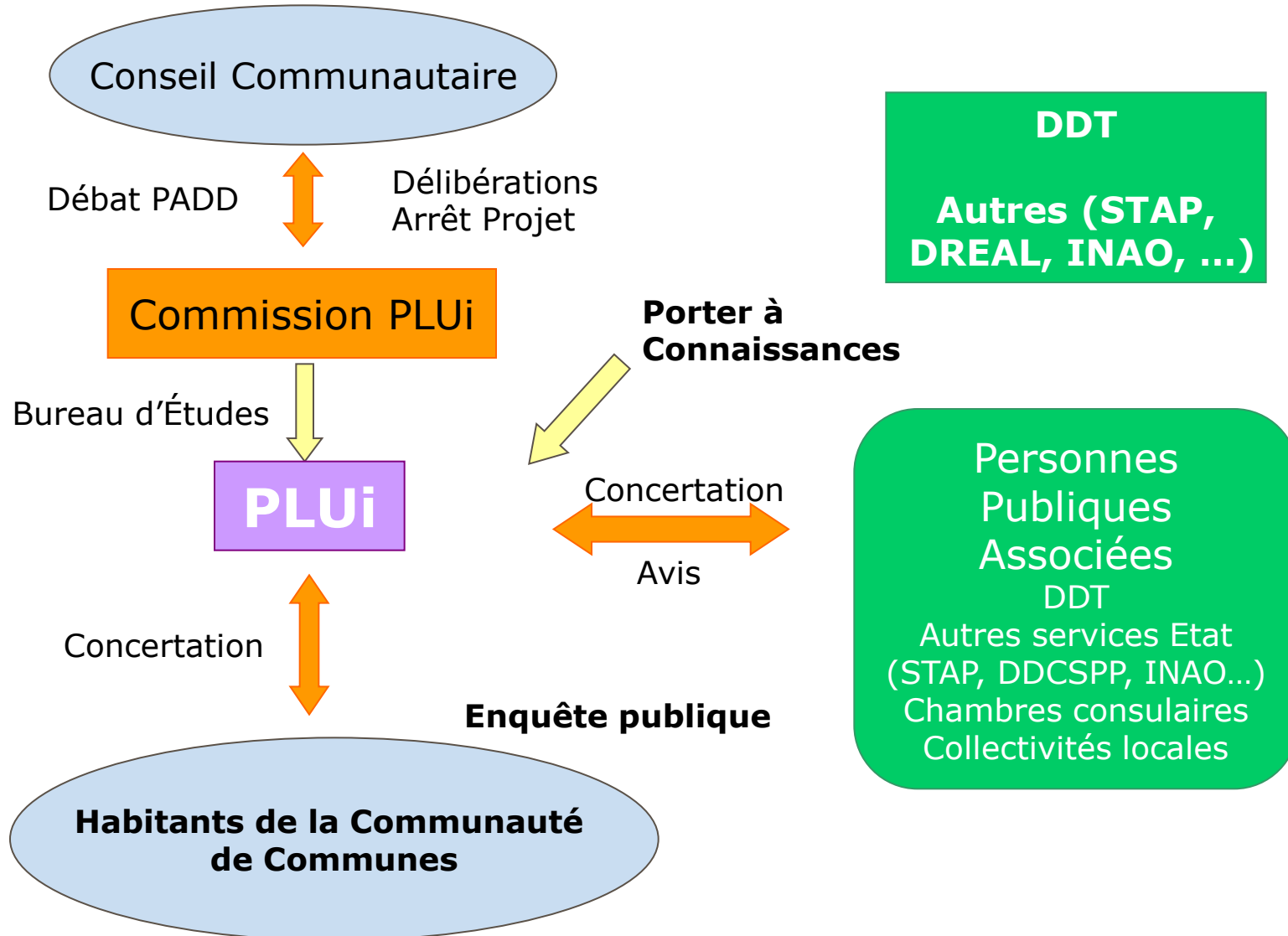
➔ **Zonage,
règlement écrit**

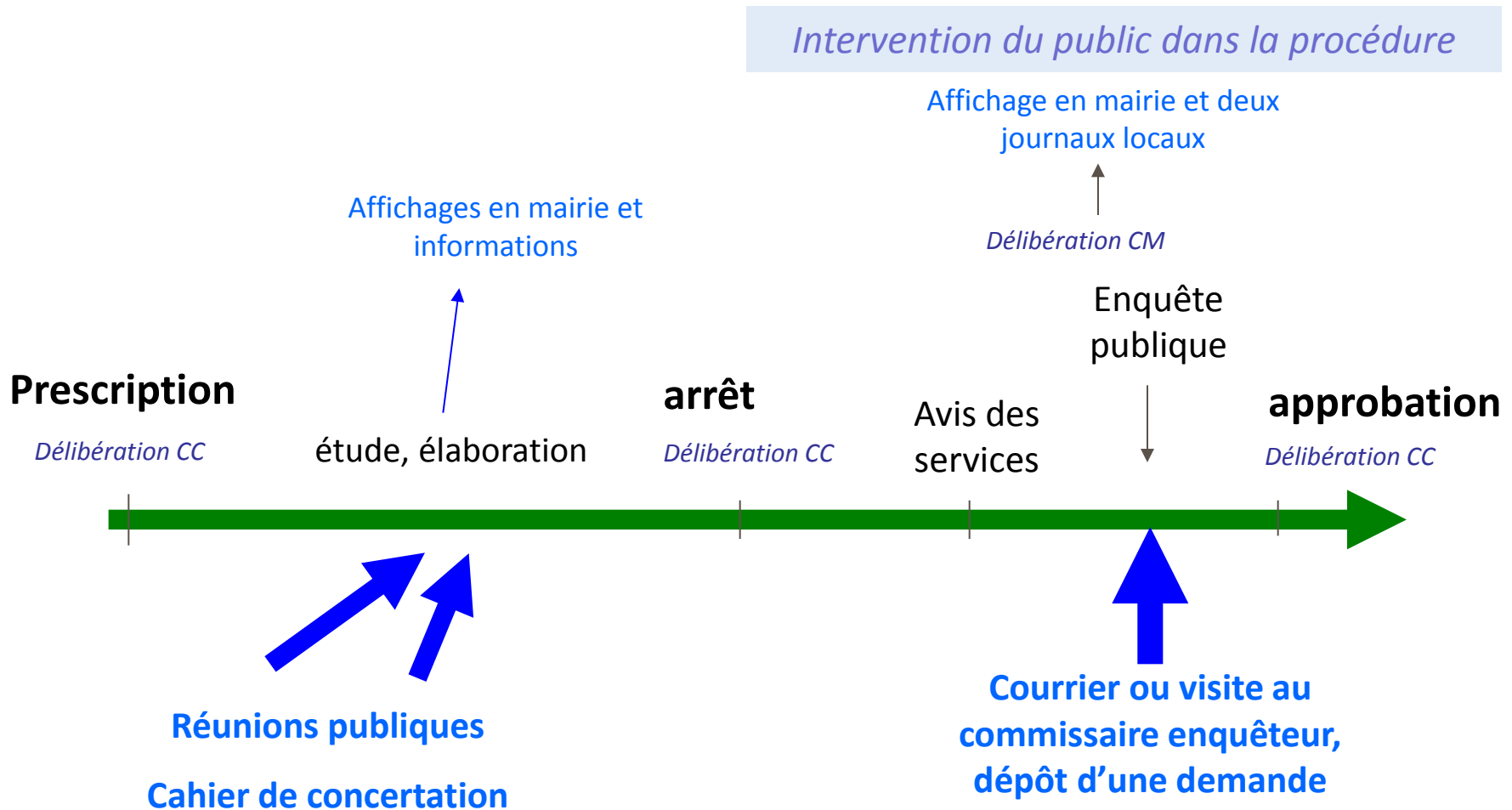
Règlement

➔ **Orientations d' aménagement
et de programmation (OAP)**

➔ **Définition du plan d' actions**

Les acteurs du PLUi



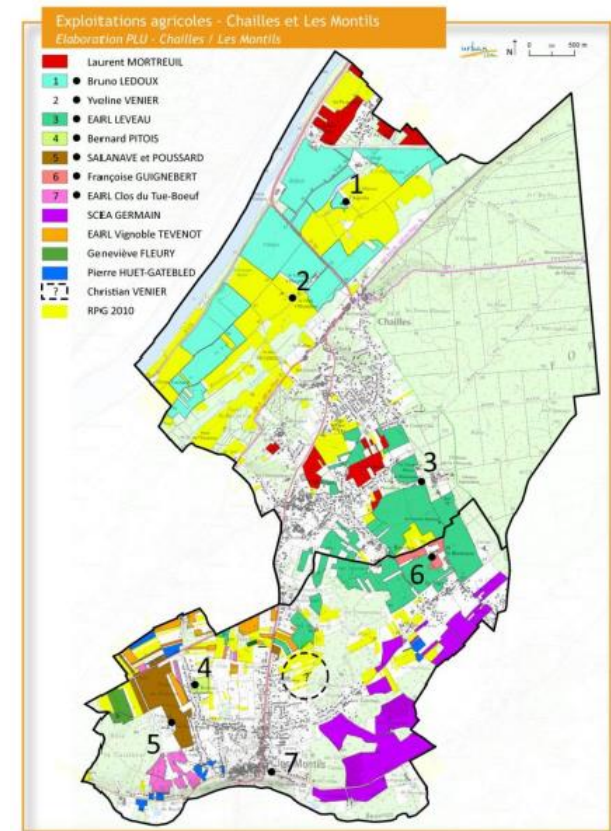


Le Diagnostic : « Comprendre son territoire »

Etat des lieux complet du territoire

- Analyse socio-démographique
- Analyse de l'environnement et des paysages (TVB)
- Analyse économique : activité industrielle, artisanale, agricole.

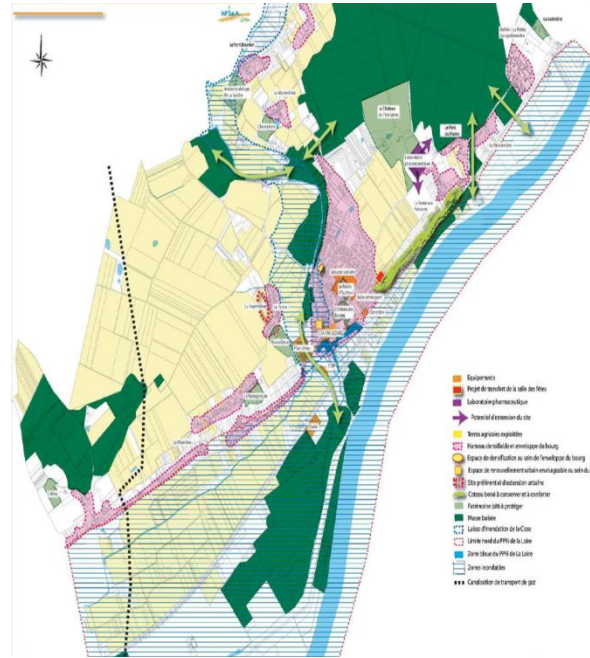
Diagnostic agricole plus ou moins étoffé



Le PADD : « faire des choix ».

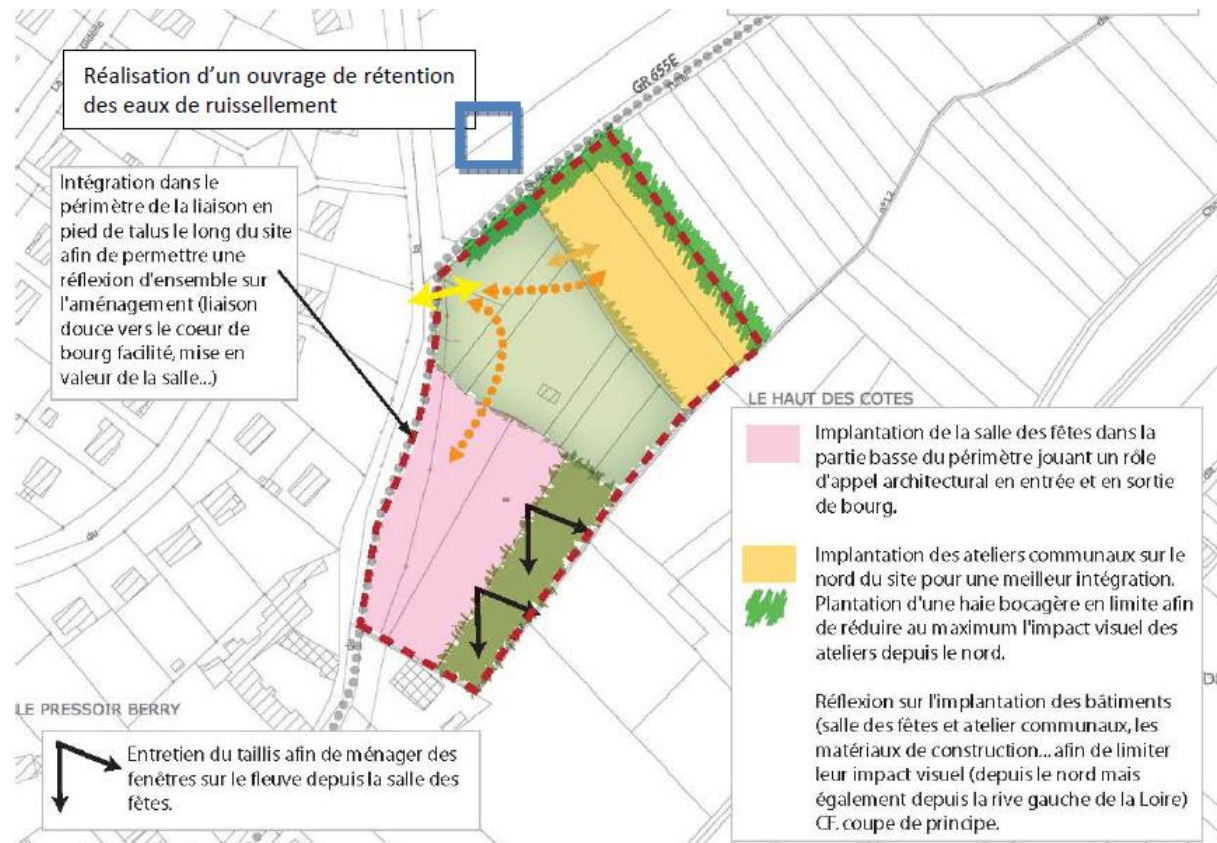
C'est le projet politique des élus, qui doit permettre de définir les grandes orientations du PLU.

- Démographie et habitat
- Développement économique
- Équipements
- Déplacements
- Cadre de vie



Les orientations d'aménagement et de programmation

Schémas d'aménagement,
 principales caractéristiques des voies et espaces publics,
 densité de l'habitat,
 positionnement
 d'espaces paysagers...



Le Règlement : « Mettre en œuvre » *Graphique et écrit*

Différents zonages :

U : zone urbaine, zone de bourg, zone activité

Au: zone à urbaniser

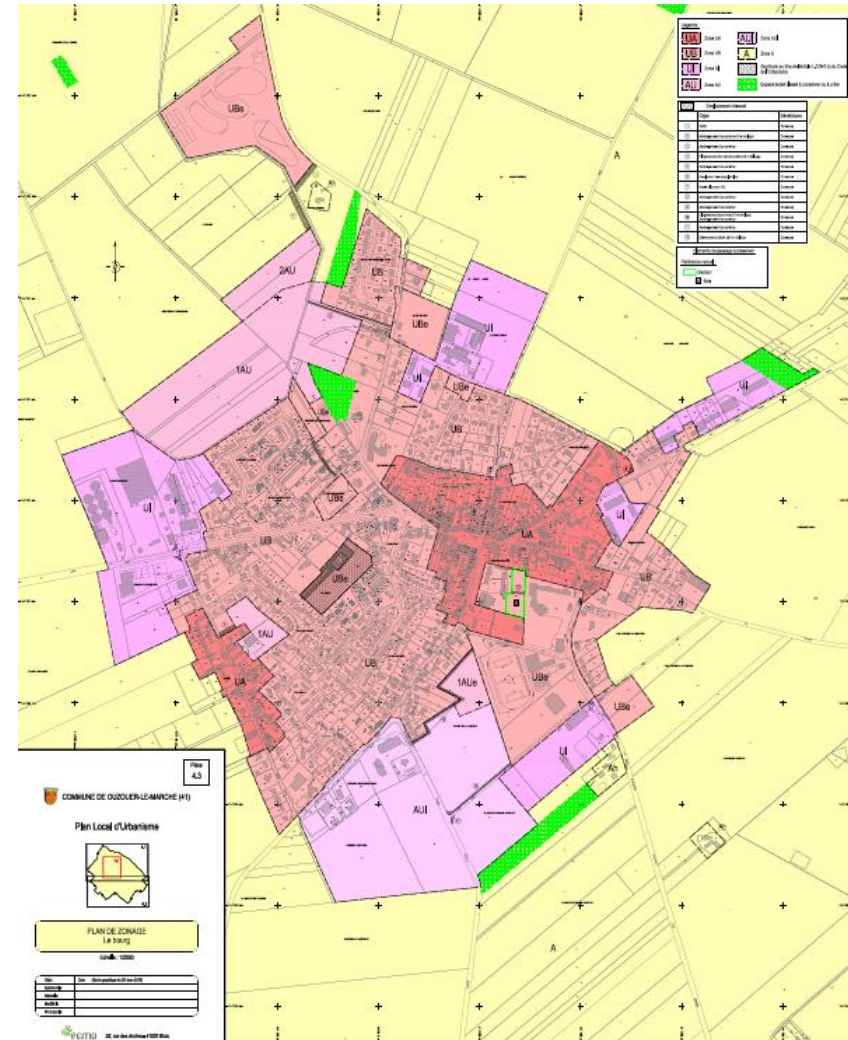
N: Zone naturelle

A: zone agricole

Ah, Nh (STECAL): zone de hameaux

**Le PLU réglemente la constructibilité
des différentes zones.**

Schéma



Le zonage

- distinction de différentes zones
- association d'un règlement précis à chaque zone

Zone A:

-Constructions liées à l'agriculture

-Maisons de tiers en zone A: extension, adaptation et réfection des constructions existantes (sans compromettre l'exploitation agricole ou la qualité paysagère du site)

-Construction/installation nécessaires aux services publics ou d'intérêt collectif (si pas incompatible avec l'activité agricole, le paysage et espaces naturels)

Zone N: Maisons de tiers en zone N: extension adaptation et réfection des constructions existantes (sans compromettre l'exploitation agricole ou la qualité paysagère du site)

Dans les zones A ou N:

Repérage des bâtiments pouvant changer de destination:

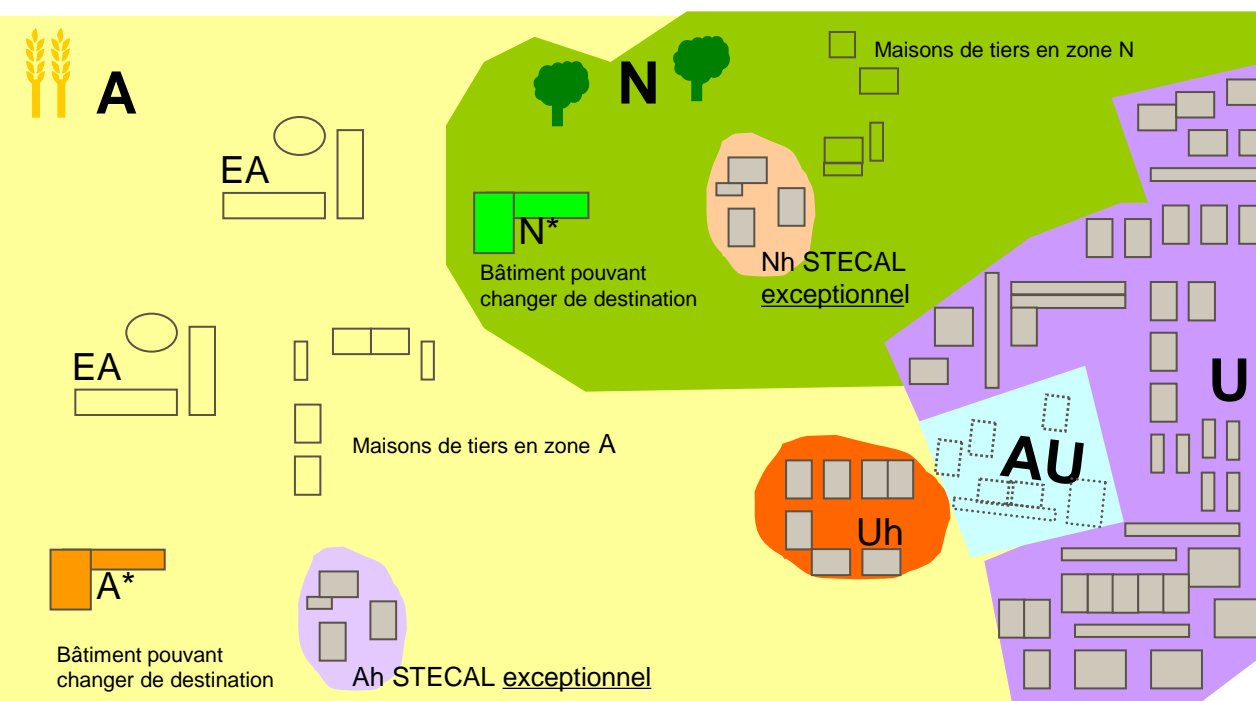
(A* ou N*): Changement de destination et/ou extension mesurée possible mais sans compromettre l'activité agricole ou la qualité paysagère du site.

Avis conforme de la CDPENAF en zone A et avis conforme de la CDNPS en zone N.

Ah et Nh STECAL ALUR à titre exceptionnel:

hameaux particuliers, constructions neuves avec projet connu, gens du voyage, habitat démontable ou autre.
Avis simple systématique de la CDPENAF

Uh: hameaux en discontinuité du bourg non « densifiable »
(avec règlement spécifique)



Ce qui est réglementé...

- La **constructibilité des terrains** et pour quels usages
- Des **dispositions sur l'accès, le recul, les aspects extérieurs** (toitures, matériaux...)
- Le **paysage** (protection des boisements, de haies...)
- Le PLU peut aussi prévoir des **projets d'intérêt général** (voies, équipements...)

Nécessité de connaître:

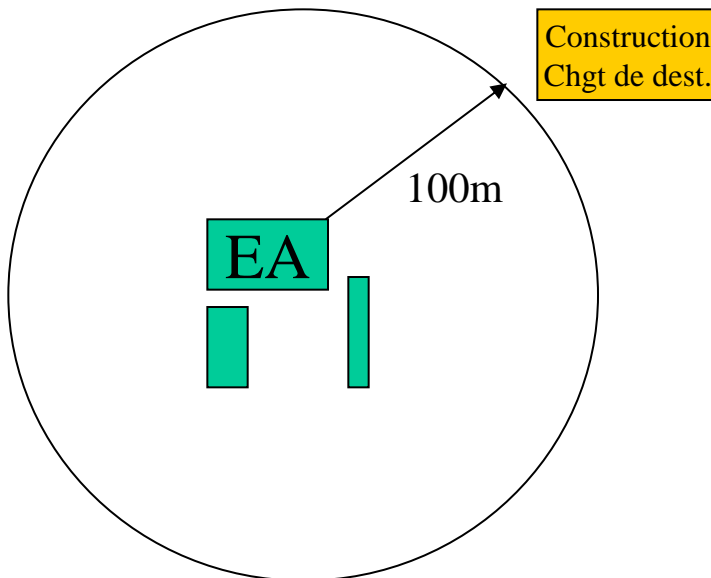
- **Les projets de constructions agricoles**
- **Les espaces à enjeux agricoles**

Tourisme vert, hébergement touristique...

- Certaines activités comme **l'hébergement touristique** sont très réglementées et pas toujours autorisées
- L'hébergement touristique **n'est pas considéré comme nécessaire à l'exploitation agricole** par le Code de l'Urbanisme (*Jurisprudence Conseil d'Etat 14/02/2007*)
- Il faut prévoir un repérage des bâtiments (A* ou N*) ou un zonage spécifique

Nécessité de connaître les projets des exploitations en matière de tourisme vert, d'accueil à la ferme et d'hébergement touristique

- Les bâtiments réservés à l'**élevage** font l'objet de mesures spécifiques dues aux nuisances engendrées éventuelles
- **Limitation du développement de l'habitat autour des élevages: règle de réciprocité** (*L111-3 du Code Rural*)
Consultation de la Chambre d'agriculture



Nécessité de repérer les bâtiments d'élevage lors de l'élaboration du document

Votre contribution à l'élaboration du document

1° - Contribuer au diagnostic agricole de territoire

- Répondre au questionnaire
- Participer aux réunions agricoles
- Restitution prévue le 15 novembre à Morée

Interagir, échanger, faire ressortir les enjeux du territoire

2° - Participer aux réunions de concertation publique

Faire part de ses opinions et de ses idées

3° - Mobilisation lors de l'enquête publique

Réagir

A tout moment de la procédure , vous pouvez contacter la Communauté de Communes du Perche et Haut Vendômois et la Chambre d'agriculture

Le diagnostic agricole de territoire



Source: CA41

Elaboration du diagnostic

- **Recensement des données existantes (CA41, RGA, PAC...)**
- **Enquête individuelle auprès des exploitations agricoles**
 - Taux de réponses d'environ 50% (107 questionnaires)
 - Réponses bien réparties sur l'ensemble du territoire
 - Diversité des systèmes de production des exploitations ayant retourné le questionnaire

23 communes

Territoire hétérogène à cheval sur plusieurs régions naturelles (Perche, Perche Vendômois, Vallée du Loir et Beauce)

Surface agricole utile:

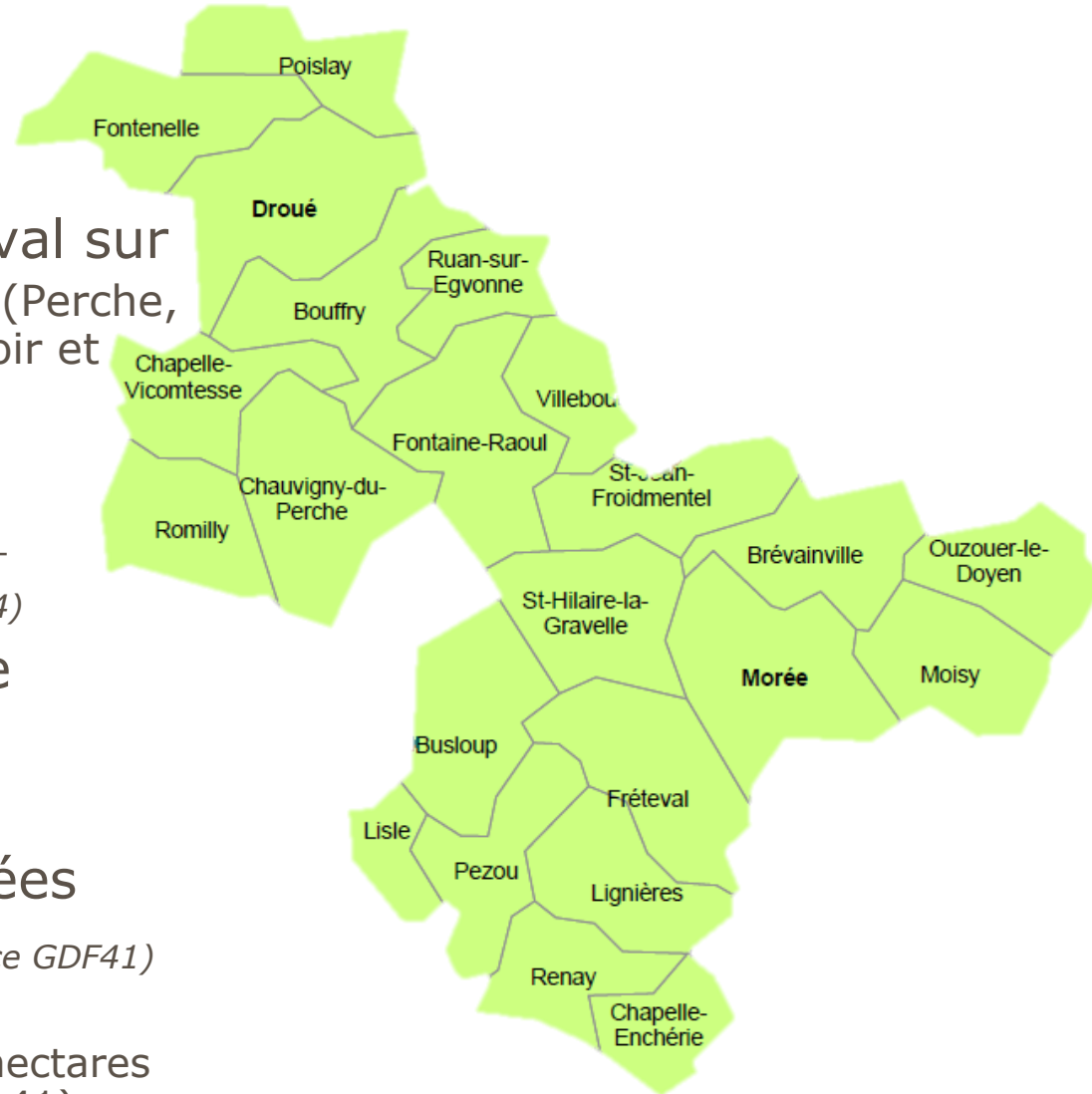
24 714 ha (source PAC 2014)
soit **65%** du territoire

Forêt:

4 546 ha de forêts privées
soit **12%** du territoire (source GDF41)

80 % de massifs importants

20 % de propriétés de moins de 4 hectares
(132 propriétaires) (source GDF 41)



Le Perche (*Partie nord: Villebout, Fontaine-Raoul, Chauvigny, Romilly, La Chapelle-Vicomtesse, Bouffry, Ruan/Egville, Droué, La Fontenelle, Le Poislay*)

- Succession de **vallons aux reliefs arrondis** creusés par un important réseau de cours d'eau dans les sols de nature argileuse, Alternance plateaux/fonds de vallées humides offrant des vues à la fois dégagées et intimistes
- Fonds de vallées pâturés présentant des haies bocagères et des prairies humides. Petits bois et bosquets surplombant les pentes cultivées

Le Perche Vendômois (*Transition entre le Perche et le Loir: Busloup*)

- **Paysage intermédiaire** sans rupture franche entre les reliefs du Perche et le prolongement des plaines céréalières de Beauce par-delà la rive droite du Loir
- **Ancienne terre de polyculture-élevage** à l'image du Perche, le paysage s'est simplifié avec l'intensification de l'agriculture et la dominance des grandes cultures
- Reliquats de haies et de bocage sur les plateaux mais bien conservés en fonds de vallées (depuis 1960, plusieurs milliers de km ont disparu)
- Grandes masses forestières (Forêt de Fréteval) et petits bois épars sur les versants abrupts marquant les reliefs

Les régions naturelles du territoire

La Beauce

(Brévainville, Ouzouer-le-Doyen, Moisy, Morée, Renay, La Chapelle-Enchérie)

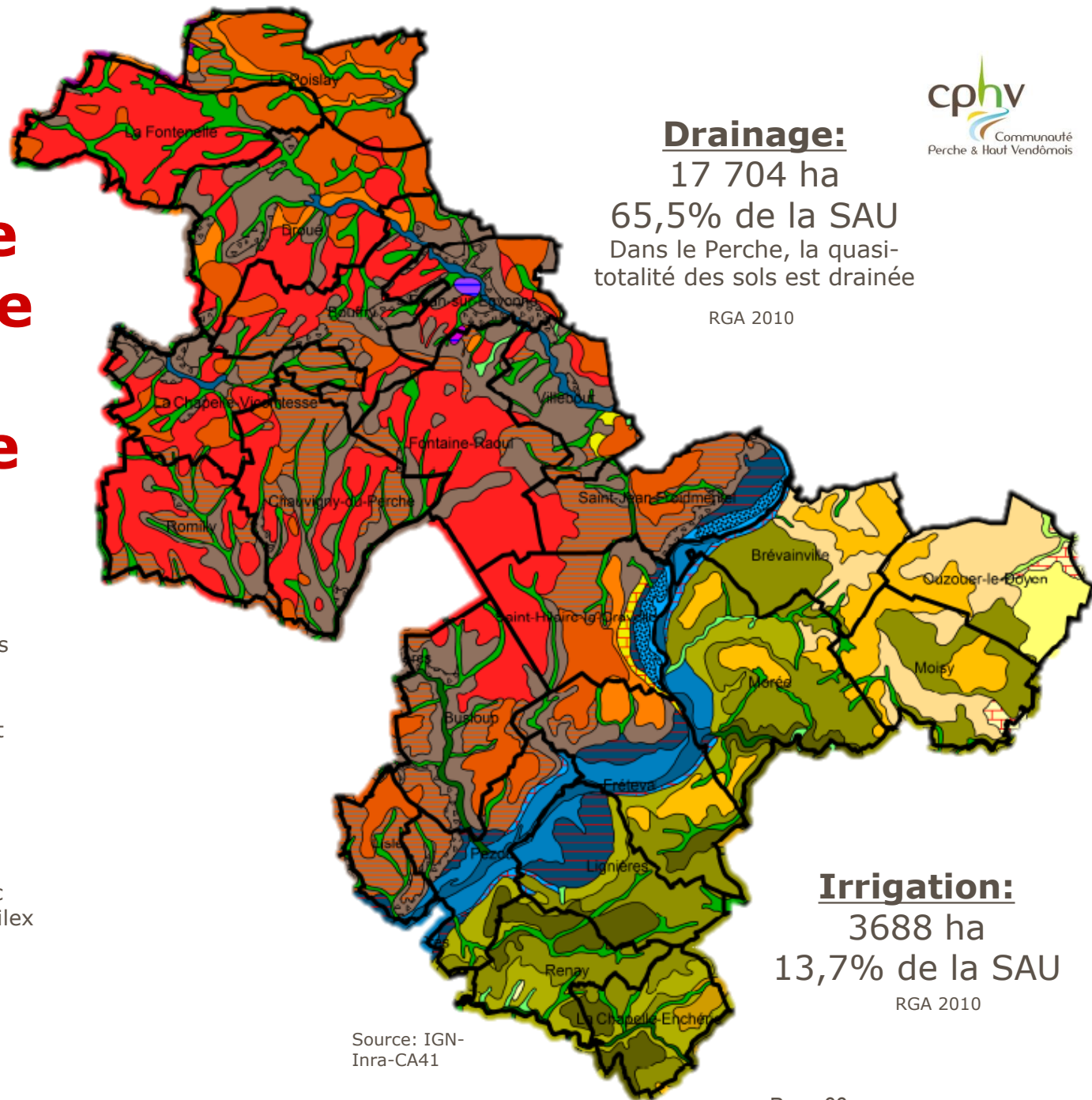
- Grands plateaux de sol calcaire perméable recouvert de limons plus ou moins profonds propices aux grandes cultures

La vallée du Loir

(Saint-Jean-Froidmentel, Saint-Hilaire-la-Gravelle, Fréteval, Lignièrès, Lisle, Pezou)

- **Fin des grandes plaines céréalières** laissant place aux reliefs des coteaux du Loir parsemés de prairies et de bois
- Les **grandes cultures ont pris le dessus sur les fonds de vallées** mais dans des dimensions moins vastes qu'en Beauce
- Certains coteaux très abrupts, d'autres comme à Morée sont arrondis et sont cultivés jusqu'aux sommets où ils rejoignent les plateaux beaucerons
- Crues et méandres du Loir: dépôt d'alluvions
- Végétation dense sur les berges

Des sols de nature et de potentiel hétérogène



Drainage:
17 704 ha
65,5% de la SAU
Dans le Perche, la quasi-totalité des sols est drainée

RGA 2010

Irrigation:

3688 ha
13,7% de la SAU

RGA 2010

Source: IGN-
Inra-CA41

Des sols de nature et de potentiel hétérogène

Sur la partie beauceronne:

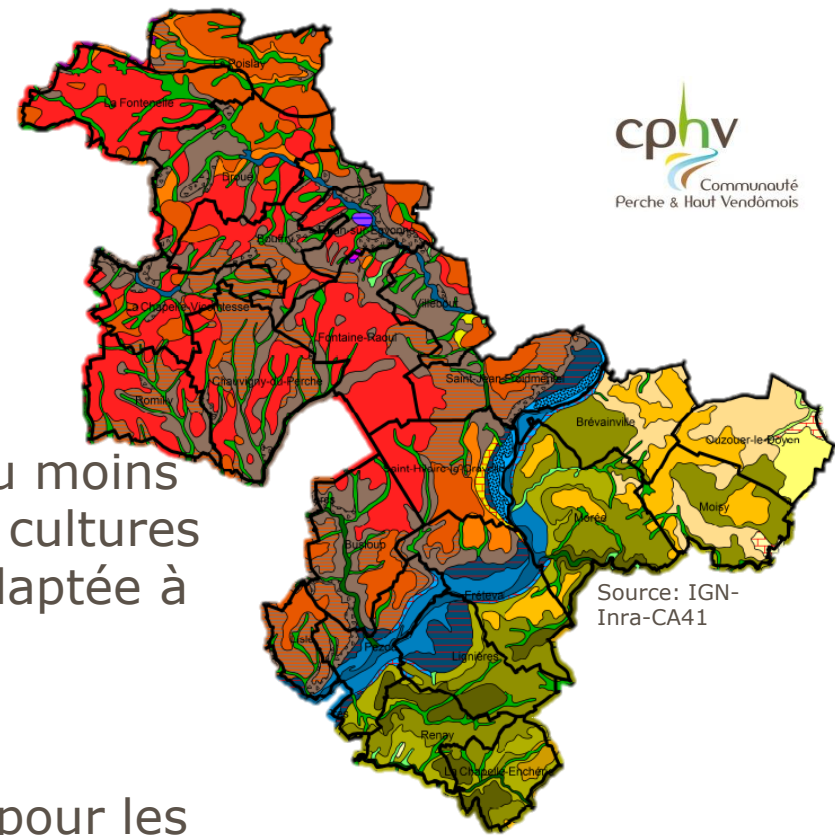
Sols calcaires recouverts de limons plus ou moins profonds – bon potentiel pour les grandes cultures et topographie relativement plane donc adaptée à la culture des céréales.

Vallée du Loir:

Vallée d'alluvions avec des limons fertiles pour les cultures dans les fonds de vallées plats. Sur les coteaux abrupts, certaines zones sont difficiles à exploiter (accès, topographies, bords de cours d'eau...)

Dans le Perche:

Les sols argileux sont humides. Le drainage a permis de rendre ces terres de meilleur potentiel agronomique pour les cultures (ex: Le Poislay, 98% de la surface communale est drainée).



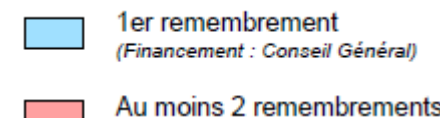
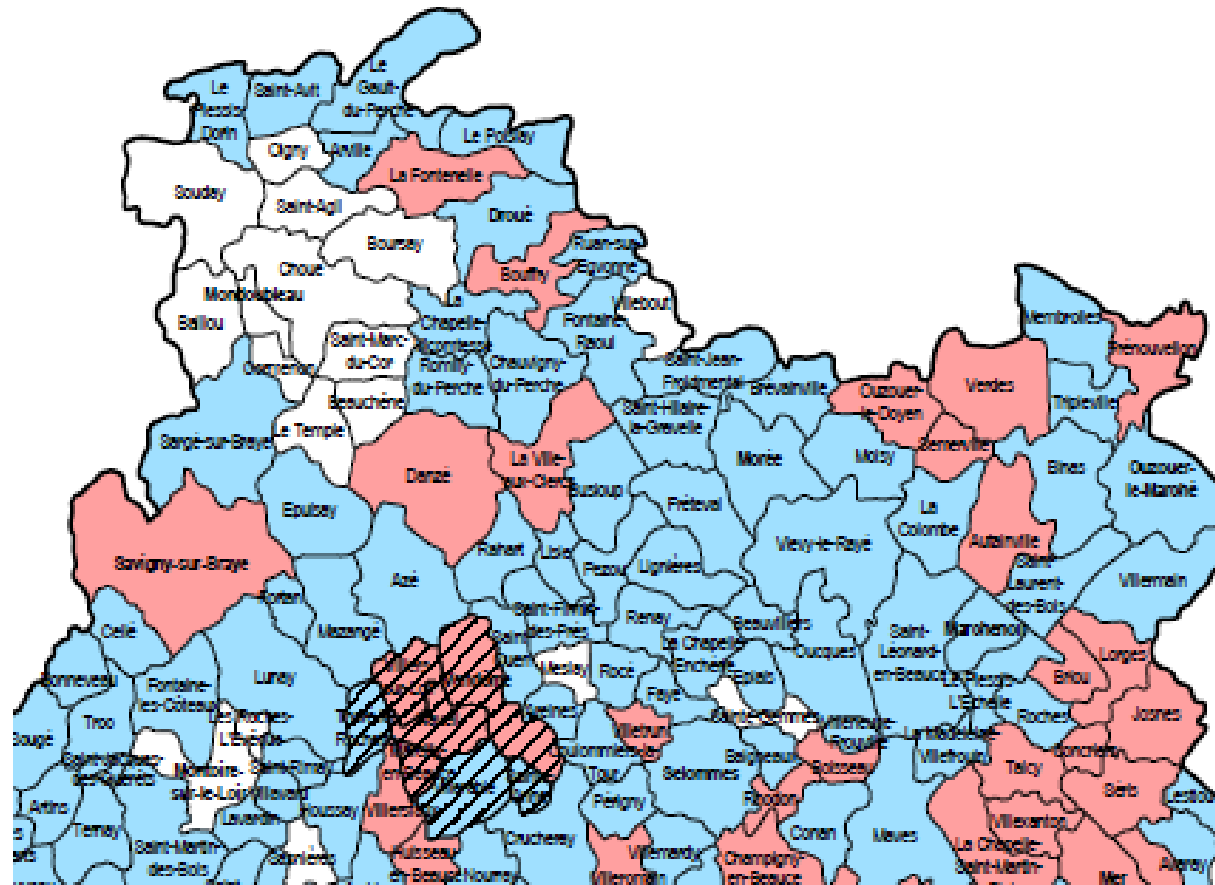
Un parcellaire majoritairement aménagé

Mise en œuvre de
Remembrement plus ou moins
récents :

■ **dès 1949** (*Ouzouer le Doyen*),
dans les années 60 (*Fréteval*,
Lignièrès, *Lisle*, *Morée*, *Moisy*,
Renay, *Pezou*, *Saint-Hilaire*, *Saint
Jean...*) **puis dans les années 80**
-90 (*Ruan sur Egvonne*, *Fontaine
Raoul*)

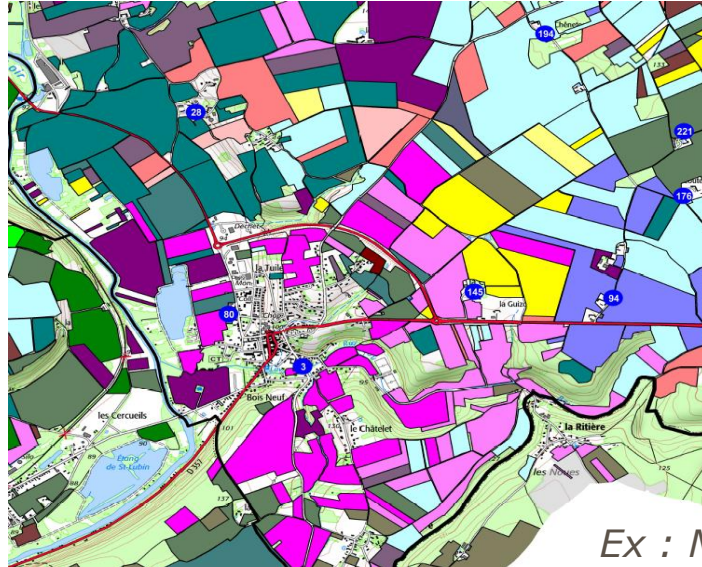
■ à l'occasion du TGV sur des
périmètres plus ou moins
étendus (*Bouffry*, *La Chapelle
Vicomtesse*, *Chauvigny*, *Droué*, *La
Fontenelle*, *Le Poislay*, *Romilly*)

■ voire un 2^{ème} remembrement
dans les années 1990
(*Ouzouer-le-D*)

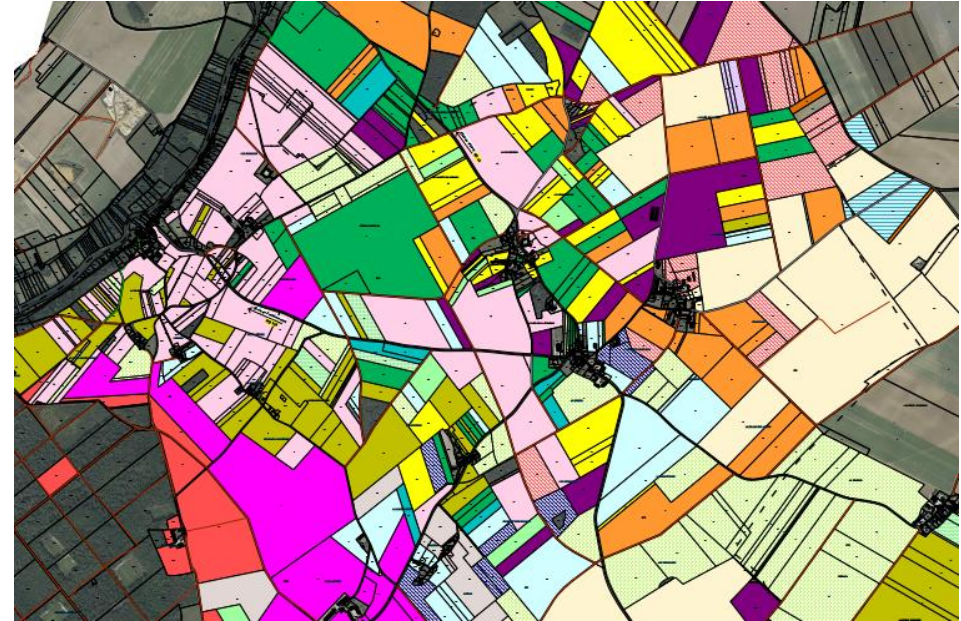


Le parcellaire agricole

Des besoins sur certains secteurs

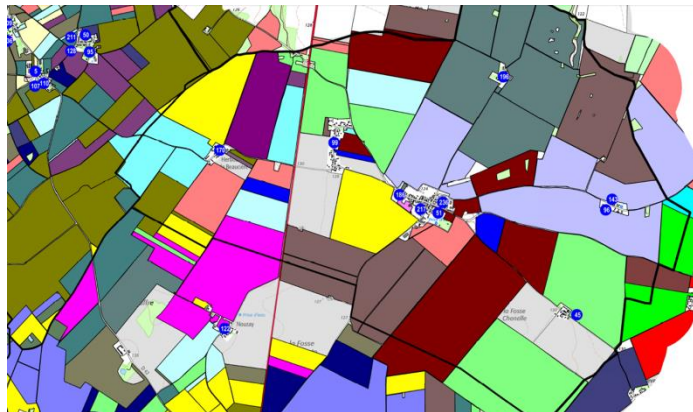


Ex : Morée



Ex : Brévainville – Situation officielle

Source RPG 2014



Parcelaire groupé
Ouzouer le Doyen

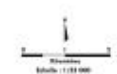
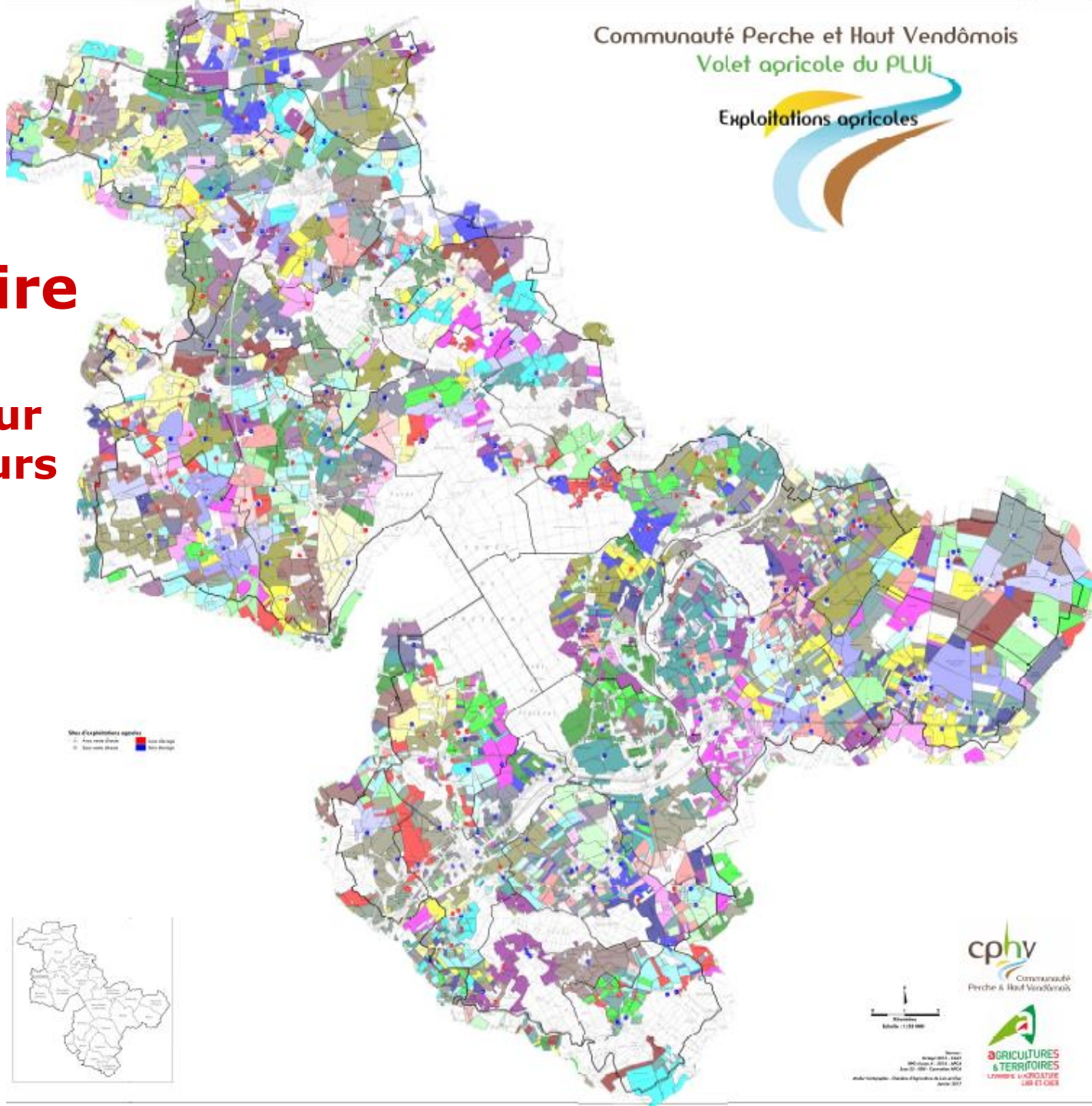
*Situation atténuée
par quelques
échanges de cultures
(en jouissance – non
pérennes)*

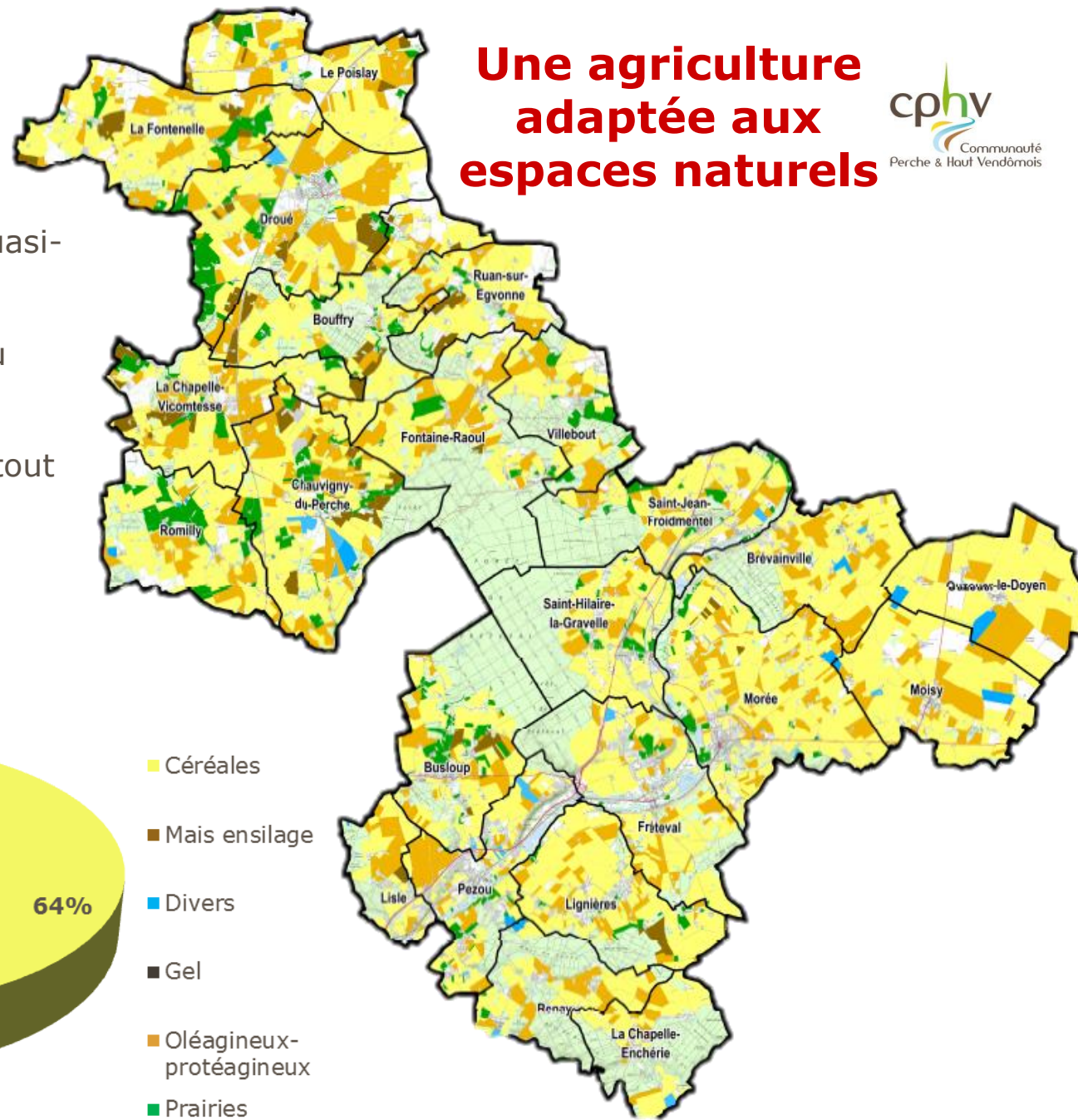


Sur certaines communes, le morcellement des terres augmente la pénibilité du travail pour les exploitants agricoles (temps sur les routes, perte de rentabilité à l'hectare, incohérence géographique...)

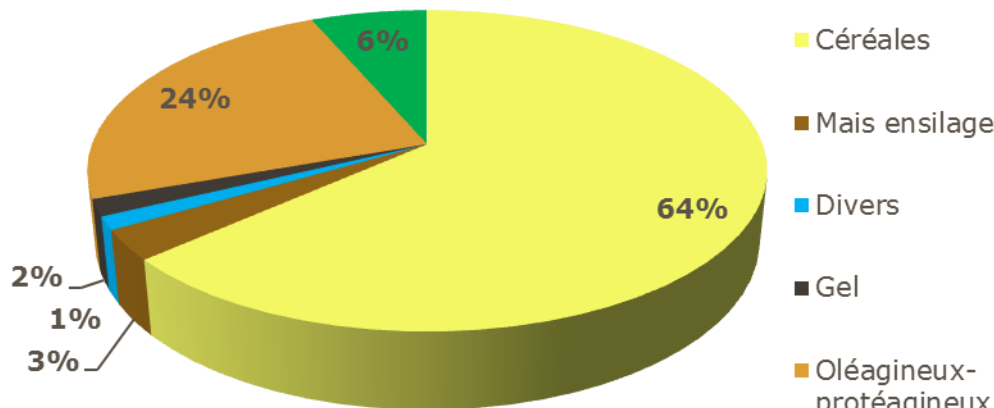
Le parcellaire agricole

Des besoins sur certains secteurs



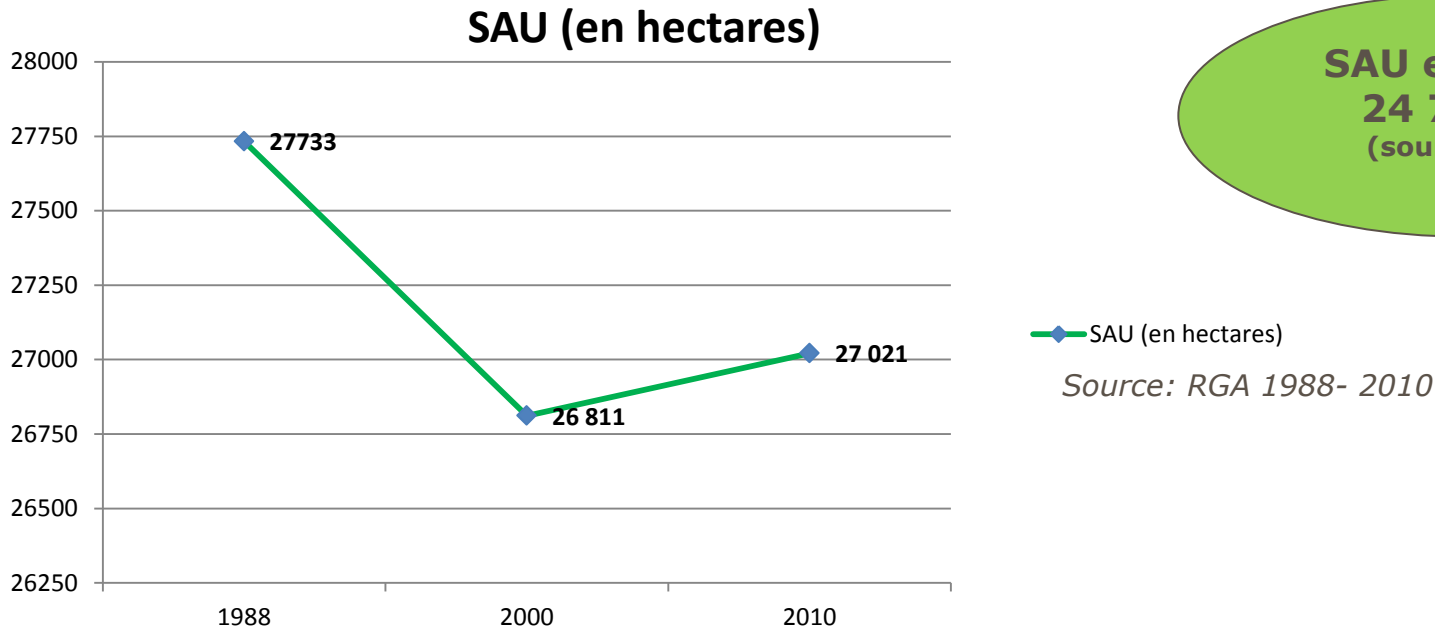


- **Peu de surface en gel** = quasi-totalité du foncier valorisé
- Céréales dominantes mais au moins 9% des surfaces en prairies et fourrages = **terre d'élevage importante** (surtout sur la zone percheronne)
- Présence de quelques exploitations diversifiées (maraîchage, horticulture...)



Occupation du sol (source PAC 2014)

Evolution de la surface agricole utile



- Entre 2000 et 2010, + 0,8% de SAU (Loir-et-Cher -2,6%)
- Consommation du foncier avant les années 2000 (déviation, TGV...) – Assez stable depuis 2000, peu d'enjeux de consommation des terres à ce jour
- La surface agricole est relativement stable, la partie Perche Vendômoise est la plus concernée par les enjeux d'urbanisation (Fréteval, Saint-Jean, Pezou...)

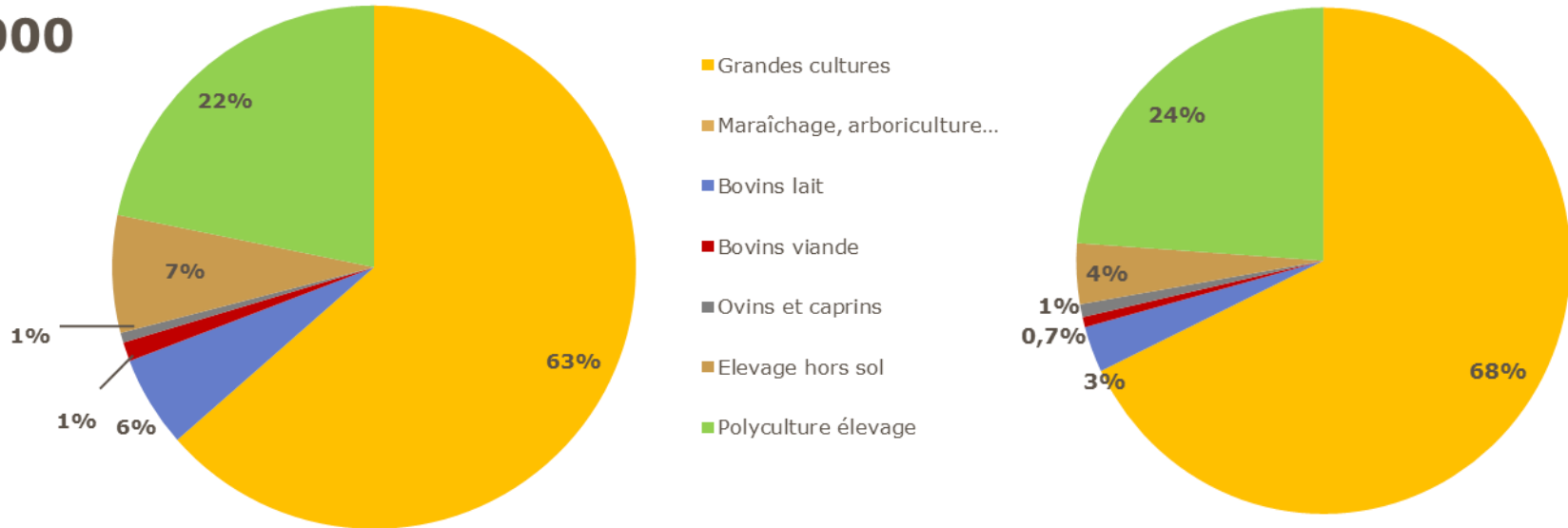
Les exploitations agricoles

Les systèmes de production

Répartition des surfaces par système de production (RGA)

2010

2000

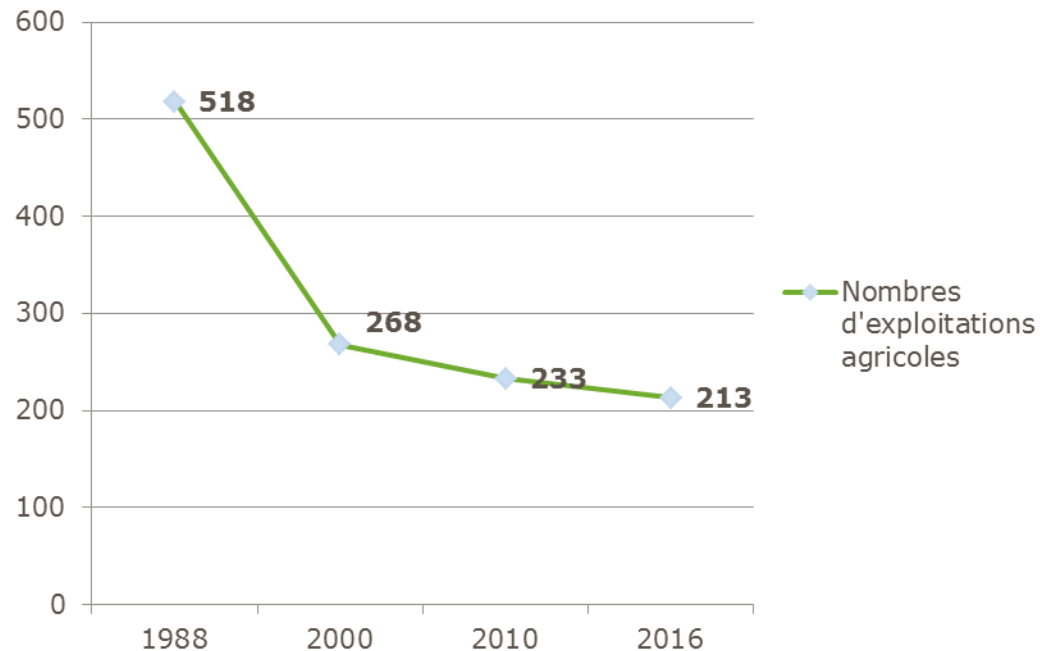


- La surface occupée par les exploitations céréalières (uniquement) est en légère augmentation (en orange)
- La surface occupée par les exploitations ayant un atelier d'élevage se maintient (parmi ces surfaces une part importante est consacrée aux céréales, le reste est consacré aux prairies, fourrages...).
- Entre 1988 et 2010: - **1365 ha** de surface toujours en herbe (Importance du pâturage dans le Perche mais la pratique à disparu sur certains espaces)

En 2016:
213 exploitations
agricoles
(siège social sur la CCPHV)

+ 20 exploitations avec des
bâtiments sur le territoire et le
siège hors territoire

Evolution du nombre d'exploitations agricoles

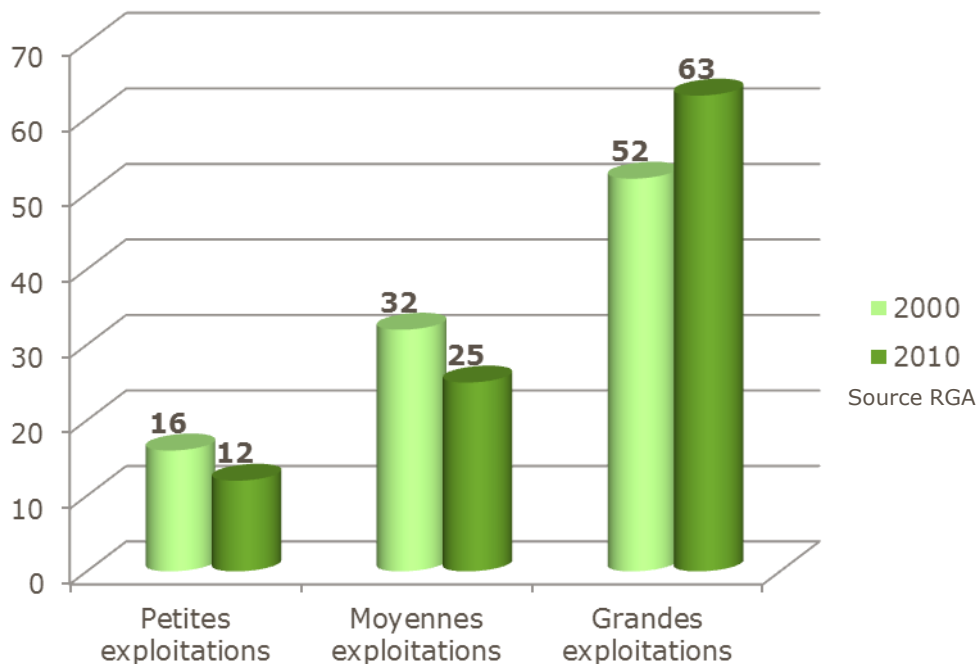


- Entre 1988 et 2016:
-59% des exploitations
- Un des territoires (EPCI) du 41 le moins touché par la diminution des exploitations agricoles (*Entre 2000 et 2010, - 13% sur la CCPHV et -23% dans le 41*)
- Plus de 50% des exploitations sont sous forme sociétaire

Les exploitations agricoles

Superficies et tailles économiques

Classement des exploitations par taille « économique » (en %)



Surface moyenne des exploitations par orientation (2/3 du chiffre d'affaire pour l'atelier principal):

- Exploitation céréalière
119 ha en 2010 (+ 5ha depuis 2000) **152 EA**
 - Elevage laitier
112 ha en 2010 (+18 depuis 2000) **7 EA**
 - Elevage bovin viande
34,6 ha en 2010 (-11 ha depuis 2000) **5 EA**
 - Polyculture élevage **44 EA**
144 ha en 2010 (+38 ha depuis 2000)
 - Elevage hors sol **16 EA**
65 ha en 2010 (-20 ha depuis 2000)
- + autres activités (maraîchage etc...)

Production brute standard: mesure du potentiel de production. A moins de 25 000 euros de PBS une exploitation agricole est classée « petite », au-delà de 100 000 euros, elle est dite grande.

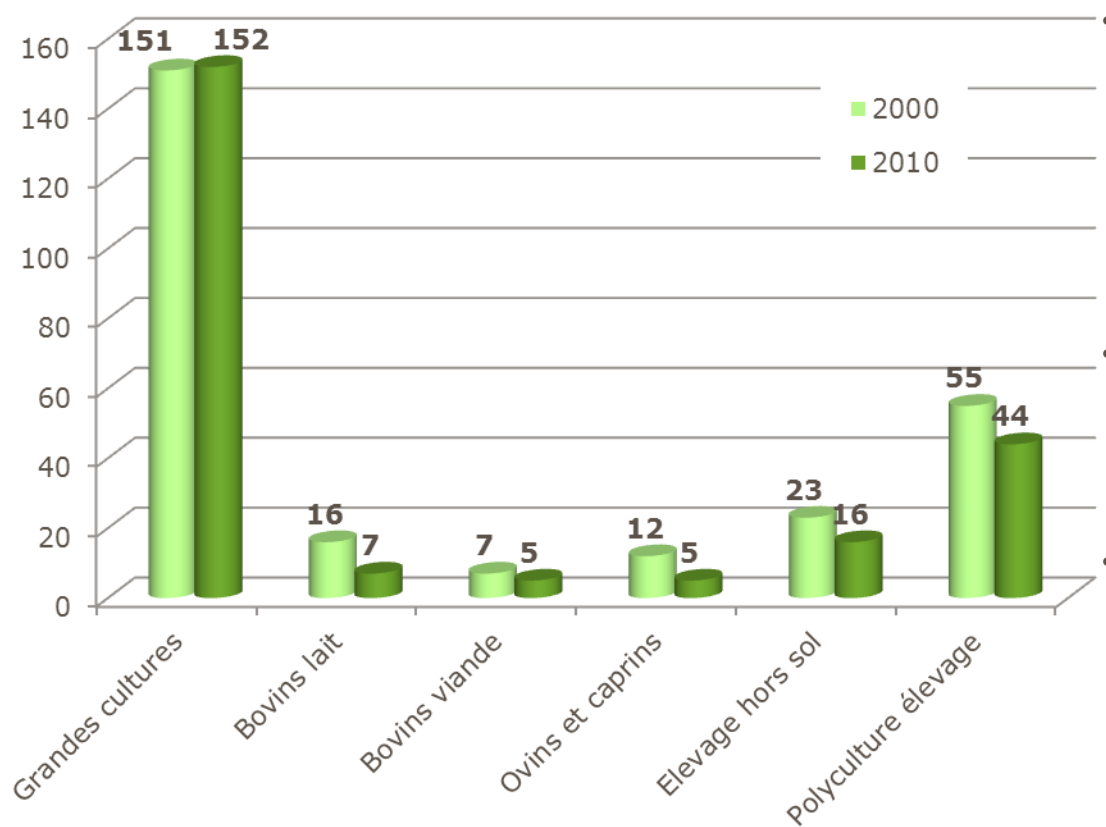
Source RPG 2000-2010

Aujourd'hui, la plupart des exploitations françaises sont « grandes » (agrandissement des fermes, modernisation et robotisation...). Les petites et moyennes exploitations sont rares et correspondent en partie à des exploitants « pluriactifs » (l'exploitant possède un autre emploi en plus de son activité agricole). En 2010, 63% des exploitations du territoire sont « économiquement » grandes (ne pas confondre la taille économique et la rentabilité de l'exploitation). Le territoire accueille des systèmes de productions innovants et performants (céréales, bovins, caprins, aviculture...).

Les exploitations agricoles

Les systèmes de production

Répartition des EA par système majoritaire (atelier majoritaire = 2/3 du chiffre d'affaires total de l'exploitation)



- Le nombre d'exploitations céréalières se maintient. La forte tendance à la céréalisation s'observe principalement sur l'occupation du sol par culture et moins sur l'augmentation des exploitations pratiquant uniquement la culture de céréales.

- Maintient d'une grande diversité d'ateliers d'élevage (*bovins viande, lait, porcins, volailles...*) en comparaison à d'autres territoires du 41.

- Les différents systèmes de production sont en diminution à l'exception des grandes cultures = **les exploitations qui disparaissent sont des exploitations avec élevages. Tous les ateliers sont concernés** (lait, viande bovine, porcs, aviculture...).

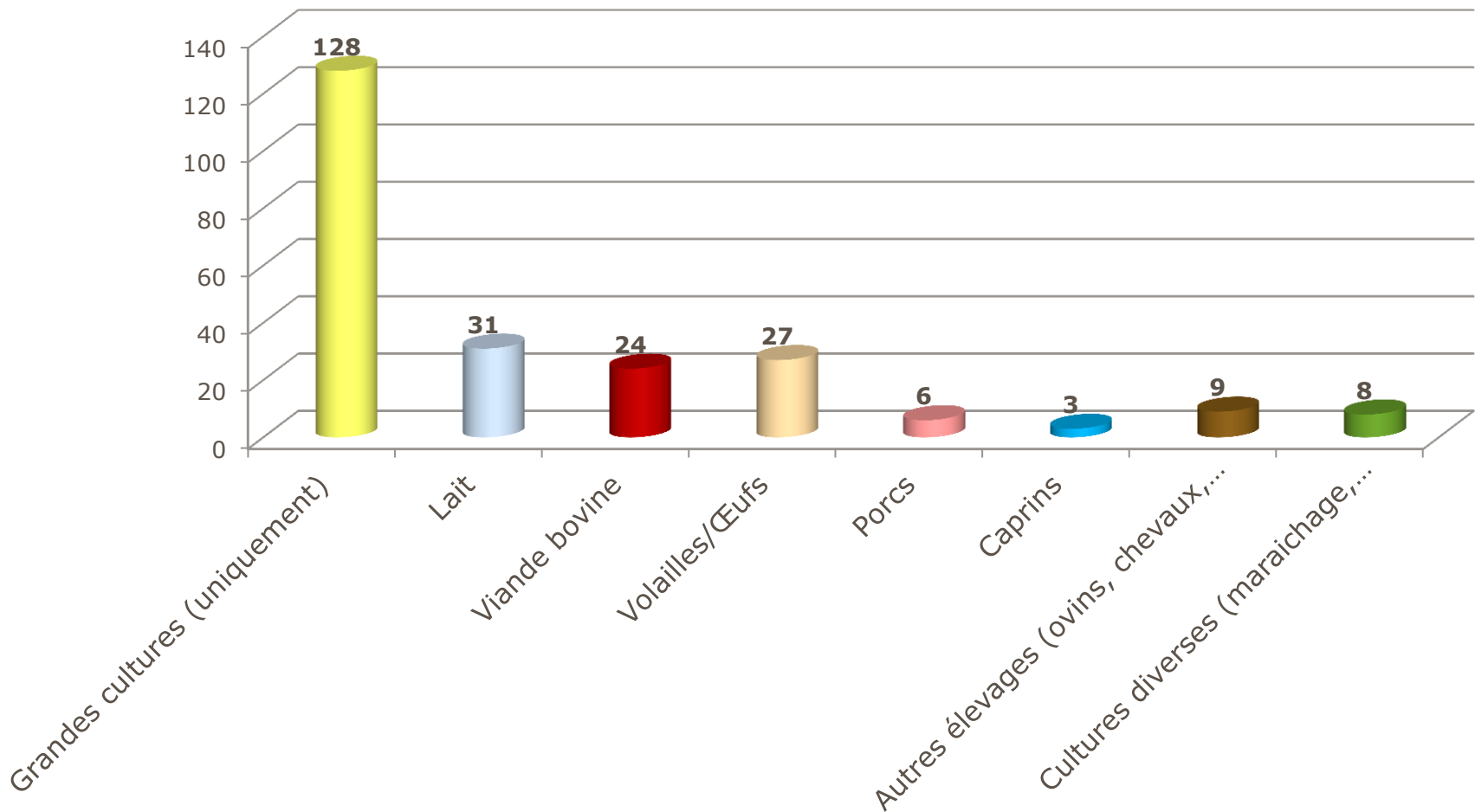
Source RGA 2000-2010

NB: Les exploitations polyculture élevage sont des exploitations agricoles dont l'activité principale (et donc le chiffre d'affaire principal) est la grande culture et qui possède un atelier d'élevage en parallèle.

Les exploitations agricoles

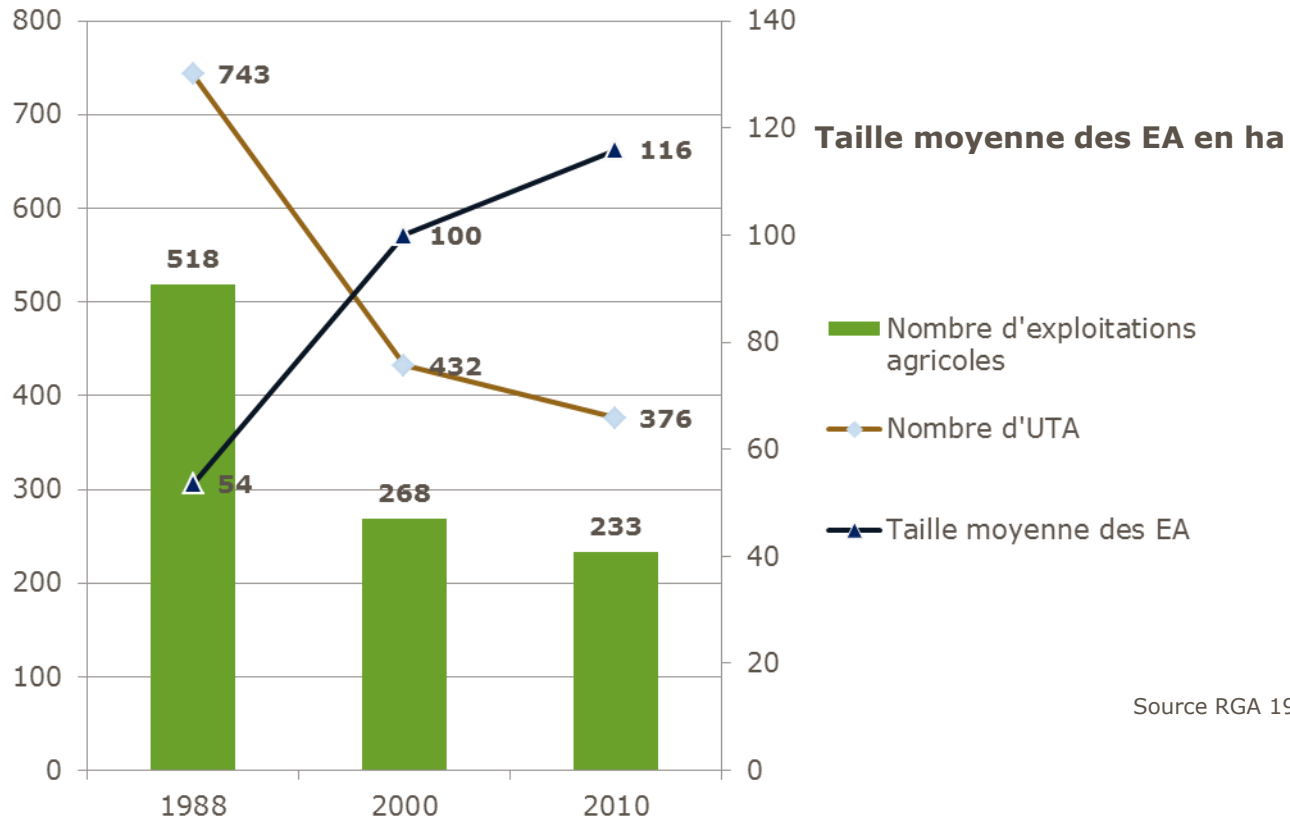
Les systèmes de production

Les ateliers en 2016 *(identifiés à partir des rencontres avec les agriculteurs sur le terrain):*



La taille des exploitations

Nombre d'exploitations agricoles (EA)

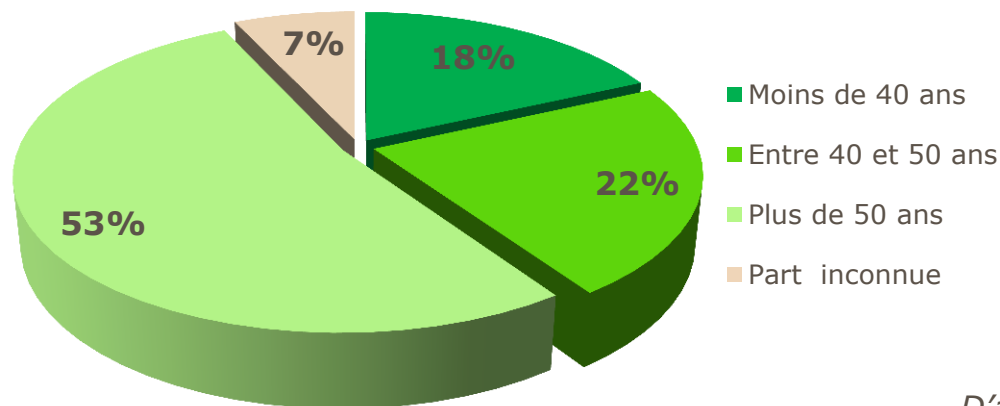


Source RGA 1988-2010

- La forte diminution du nombre d'exploitations agricoles **est compensée** par l'augmentation de la taille des surfaces par exploitation. Quand une exploitation cesse son activité, les terres partent régulièrement à l'agrandissement des exploitations voisines. La SAU se maintient mais les exploitations disparaissent, et avec elles, un certain nombre d'élevages.
- La diminution du nombre d'actifs agricoles (UTA) révèle une augmentation de la rentabilité à l'hectare ou la tête de bétail. Un agriculteur seul peut exploiter des surfaces plus grandes, modernisation du machinisme etc... (*attention, cela ne correspond pas à une diminution de la charge de travail!*)

Démographie des exploitations agricoles

Age des exploitants agricoles en 2016

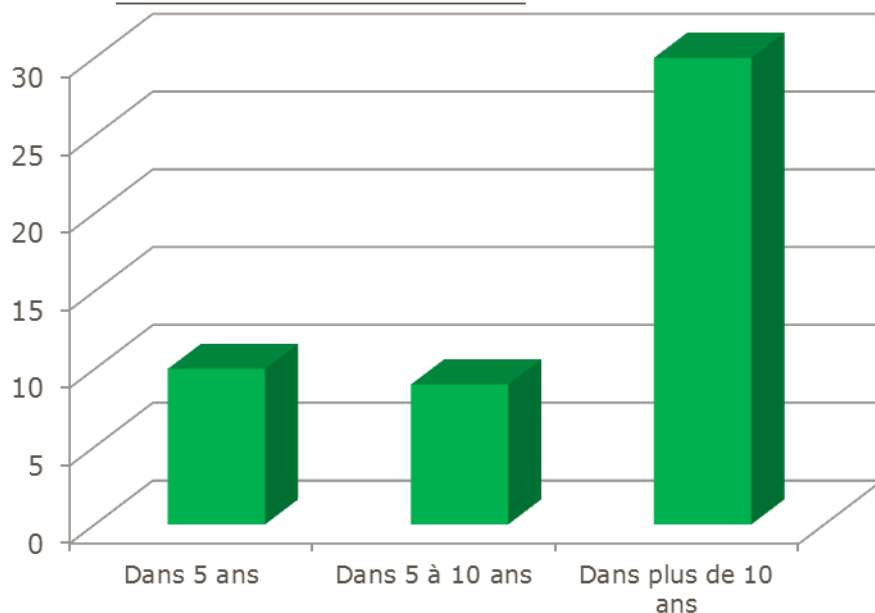


Pas de difficulté à transmettre les terres mais risque de poursuite de la diminution des exploitations notamment pour les élevages

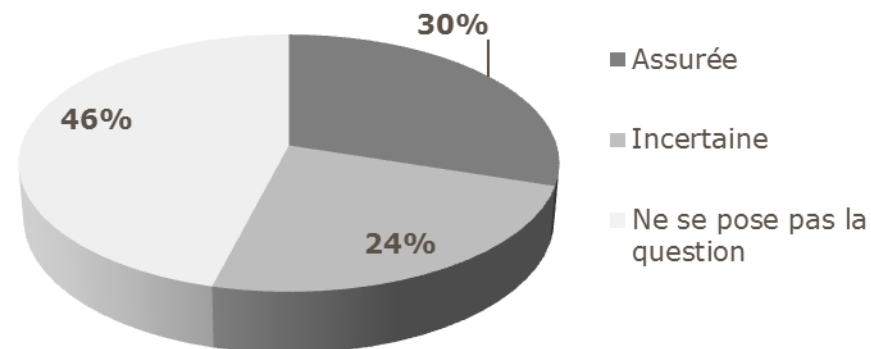
9 exploitations dont la cessation est prévue dans les 5 ans à venir et dont la transmission n'est pas assurée (terres au devenir incertain)

D'après enquête PLUi (plus de 50% de retours)

Cessation d'activité

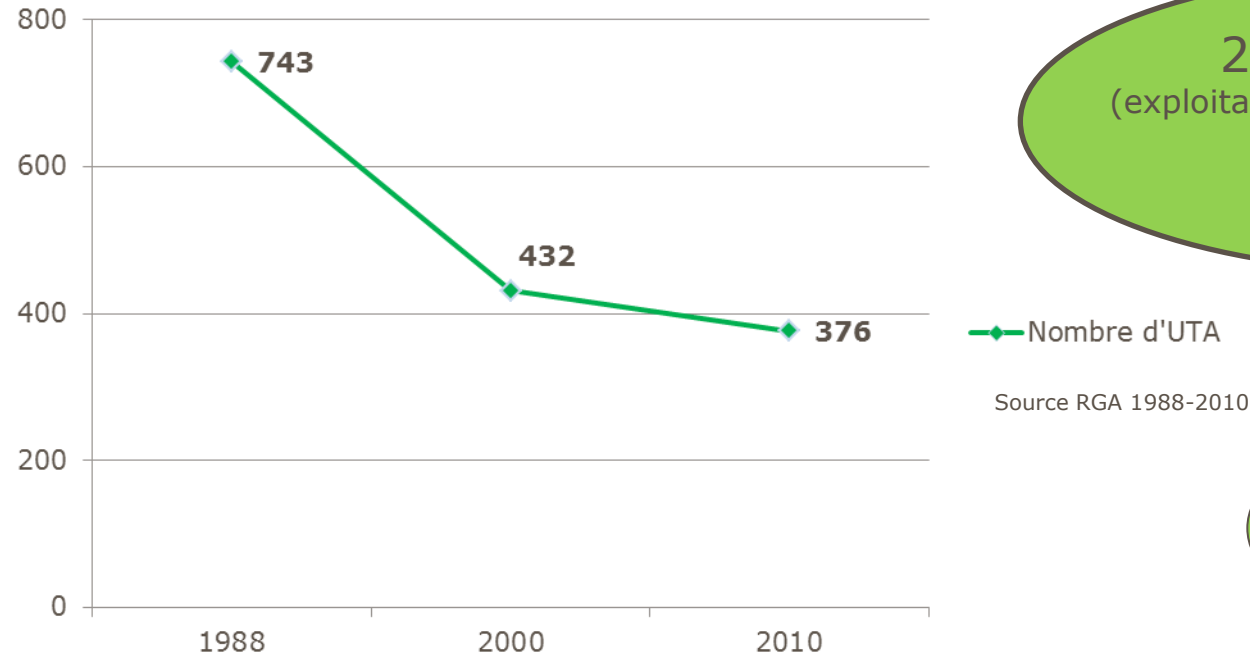


Transmission des exploitations



L'agriculture, moteur de développement local

Evolution du nombre d'UTA (unité de travail annuelle)



285 UTA en 2016
(exploitants agricoles et co-exploitants)
Données CA41
+ *salariés agricoles*

**13,1 % de l'emploi
de la CCPHV**
(4,3% pour le Loir-et-Cher)
Insee 2013

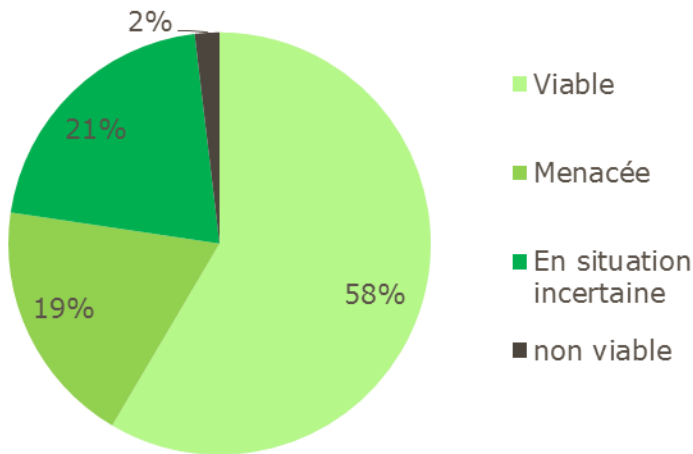
Attention: Emplois directs uniquement!

- Perte de **40,5%** des UTA entre 1988 et 2010
- Perte de **15,5%** des UTA chefs d'exploitation et co-exploitants
- Une part importante d'emplois indirects dans le secteur agricole (coopérative, transformateur, groupement d'employeurs, travail à façon...)

L'agriculture, moteur de développement local

- Activité de **production économique dominante** (Grandes cultures, bovins, caprins, aviculture...)
- Des activités qui se **diversifient**:
 - Maraîchage, horticulture, groupement de producteurs de pommes de terre
 - **Transformateurs** (abattoir), transformation à la ferme, minoterie Goubet
 - Valorisation **locale** (16 EA)
 - Changement de **pratiques** (7 EA en bio, MAE, TCI...)
 - Filière Bois Energie, paille pour la construction, méthanisation...
- Tissu économique notable dans le domaine du **machinisme, matériel** et **construction** agricole
- **Tourisme**: gîtes, fermes pédagogiques, adhérents Bienvenue à la Ferme...
- **Identité** du territoire, paysages, loisirs et cadre de vie
- Gestion des risques naturels (crues), biodiversité...

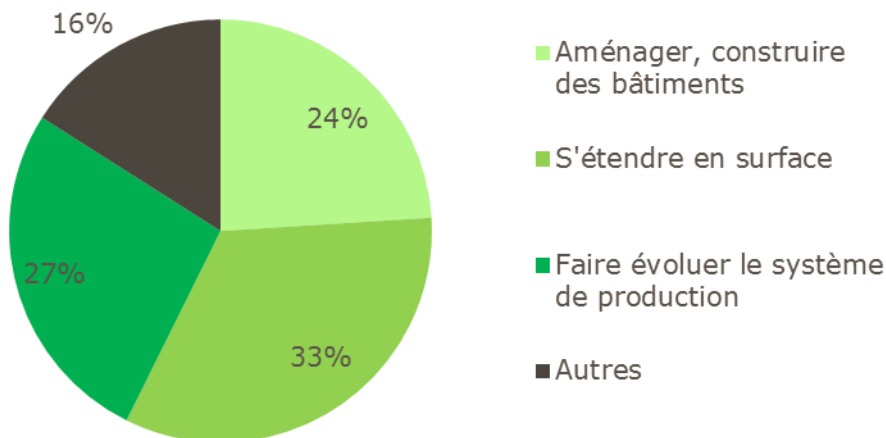
Ressenti des agriculteurs sur la situation économique de leur exploitation



Autres besoins exprimés:

- Se développer dans **l'agrotourisme**
- Valoriser économiquement les haies
- Développer **l'irrigation** pour se diversifier et se sécuriser
- Développer un **nouvel atelier**
- **S'associer**
- Développer davantage l'agriculture raisonnée
- Augmentation du prix des céréales/lait

Quels besoins pour conforter l'activité?



D'après enquête PLUi (50% de retours)

Remarques de la profession sur l'urbanisation

1- Limiter la consommation d'espaces agricoles

« Eviter de miter le territoire en regroupant les maisons en hameaux »

« Ralentir la construction de maisons en campagne pour garder l'existant vivant »

2- Préserver des espaces tampons autour des exploitations agricoles et en particulier autour des élevage

"Faire attention à tenir les habitations et les lotissements à distance raisonnable du site des exploitations. Attention au vent dominant »

« Pensez à laisser suffisamment de surface autour des exploitations pour la construction de futurs bâtiments »

3- Assurer de bonnes circulations agricoles

4- Difficultés de cohabitation entre riverains et monde agricole

« Il existe une méconnaissance et une mauvaise médiatisation de certaines activités pouvant conduire à freiner le développement des exploitations agricoles, c'est un blocage psychologique des arrivés de la ville qui souhaitent profiter de la campagne pour ses avantages et pas ses inconvénients »

Remarques de la profession sur l'urbanisation

5- Besoin de créer de l'emploi pour redynamiser le territoire

"Créer de l'emploi pour éviter une désertification des campagnes. Laisser place aux projets des agriculteurs quels qu'ils soient dès qu'ils sont créateurs d'activités et d'emploi »

6- Inégalité d'accès aux nouvelles technologies et aux services publics

7- Crainte d'un alourdissement du cahier des charges environnemental

« L'équilibre de l'exploitation est menacé par des contraintes environnementales »

« Ne pas alourdir le cahier des charges au niveau environnemental, ce critère étant déjà très poussé par les directives européennes et françaises »

Une identité tournée vers deux bassins de vie: Le Dunois et le Vendômois



- Présence de systèmes de production **performants et innovants** (grandes cultures, élevage bovin, caprin, aviculture...)
- Tissu rural et paysages liés à la **présence et la culture** historique de l'élevage
- Potentiel de développement de **valorisation des produits** (proximité de Paris)
- SAU relativement stable, pas de difficulté de reprise des terres et **valorisation de l'ensemble des espaces agricoles**
- **13,1% de l'emploi total de la CCPHV** (plus une grande part d'emplois agricoles indirects)
- **Dynamique de projets** (individuels et collectifs, CUMA, groupements de producteurs...)



- **Menaces de disparition de l'élevage** (crises économiques, cours mondiaux, tendance à la céréalisation...)
- Un territoire et des agricultures très **hétérogènes** qui marquent un manque d'unité à l'échelle communautaire (de part et d'autres du Loir)
- Des voies de circulations agricoles à améliorer (principalement dans les bourgs)
- Parcellaire morcelé sur certaines communes pouvant mener à des difficultés d'exploitation
- Des sièges d'exploitations dans des bourgs ou au contraire extrêmement isolés

Les enjeux agricoles du territoire

Source CA41



Enjeu 1:

Protéger l'activité économique agricole et les exploitations agricoles et forestières

Sites d'exploitations:

Des sites agricoles très isolés et d'autres au cœur de tissu urbain dans les hameaux ou bourgs (ex Moisy, Brévainville...)

Propositions pour le PLUi :

- Prendre en compte dans le zonage la **localisation des sièges et des bâtiments**
- Conserver des **zones tampons aux abords des exploitations** et des accès utilisables par des machines agricoles et des poids lourds
- Encadrer les **changements de destination** (en particulier à proximité des élevages)
- Eviter l'urbanisation à proximité des sites d'exploitations pérennes (préserver les parcelles de pâturage à proximité des bâtiments d'élevage)
- Contribuer à **l'insertion paysagère** des bâtiments de gros volume (par des conseils sur les dispositions, les teintes...)

Protéger l'activité économique agricole et les exploitations agricoles et forestières

Foncier agricole:

- Totalité du foncier agricole valorisé (peu de friches, de dents creuses...)
- Des inquiétudes face à l'urbanisation sur les communes du Haut Vendômois (Saint-Jean-Froidmentel, Fréteval...)
- Assez peu d'enjeux de consommation du foncier agricole (zone très rurale)

Propositions pour le PLUi :

- **Urbaniser durablement** en limitant le mitage et la consommation du foncier agricole (enclavement de parcelles...)
- Préserver **les espaces agricoles à enjeux** (fonctionnalité, grand parcellaire, drainage, irrigation, proximité des bâtiments, topographie...)
- Privilégier **l'urbanisation des terres ayant un intérêt agricole secondaire** (dents creuses, îlots enclavés, zone de faible potentiel...)

Autres :

- Encourager des **restructurations du foncier** si besoin (échanges parcellaires...)
- Assurer l'entretien des fossés en particulier les exutoires de drainage

Enjeu 2 :

Permettre aux exploitations agricoles de se développer et de se diversifier

- 81 exploitations qui ont des **projets divers** (d'après enquête): diversification, construction de bâtiments, changement de destination... *(cf livrable liste des projets)*
- Nombreux projets de retenues collinaires (besoins d'irriguer pour sécuriser les productions en cas de mauvaise année, diversification des cultures type porte-graine...)

Propositions pour le PLUi :

- Permettre dans le règlement **la construction, l'extension et l'amélioration** des bâtiments (y compris en zone urbaine), avec des règles adaptées : hauteur, matériaux, pentes...
- Permettre dans le zonage, **les projets de diversification** *(nouvel atelier, nouvelle production, transformation à la ferme)* des exploitations et de changement de destination des bâtiments
- Envisager la possibilité de **changement de destination des bâtiments agricoles** obsolètes, par exemple en vue d'une activité commerciale ou artisanale, sous réserve de s'assurer de la non fragilisation des exploitations voisines
- Ne pas interdire dans le règlement, **la réalisation des projets touchant aux questions de drainage, d'irrigation et de retenue des eaux** (affouillement)

Enjeu 3 :

Préserver et améliorer la fonctionnalité des exploitations agricoles en assurant de bonnes circulations agricoles

- Difficultés de passage dans **certains centres bourgs** (dos d'ânes, chicanes, problèmes de stationnements, virages trop étroits pour les poids lourds, voiries étroites...)
Ex: Lignièrès, Droué, Ruan-sur-Eggonne, La Fontenelle...
- Assurer le non isolement de parcelles (rendues inaccessibles aux machines) ou isolement des exploitations vis-à-vis des acteurs amont et aval des filières
- Problème de passage sur certains ponts (*Ex: Pont à Ruan/Eggonne*)

Propositions pour le PLUi :

- Veiller à ne pas entraver les **circulations agricoles essentielles** (*cf carte des enjeux*)
- Orientations d'aménagement pour les voies utilisées à des fins agricoles au sein ou en limite de secteurs à urbaniser
- Envisager **des voies de contournement** agricoles (des centres bourgs)
- Envisager des **places de dépôt ou de retournement** pour les professionnels de l'exploitation forestière

Enjeu 3 :

Préserver et améliorer la fonctionnalité des exploitations agricoles en assurant de bonnes circulations agricoles

Autres :

- Prendre en compte l'activité agricole dans les **projets d'aménagements routiers** (maintien des accès, largeur suffisante des circulations...)
- **Adopter une signalisation routière adaptée à l'activité agricole** (accès des sites et des parcelles par des véhicules lourds)
- **Profiter d'autres projets de territoire** pour améliorer les circulations agricoles (chemins pédestres, circuits cyclo, route Saint-Jacques de Compostelle)

Enjeu 4:

Maintenir l'élevage sur le territoire agricoles

- Diminution inquiétante du nombre d'élevage
- Crise agricole dans le secteur laitier
- Risque de terres agricoles non valorisées si disparition de l'élevage (exemple : pentes, fonds de vallées, zones inondables...)
- Risque de diminution des surfaces en prairies (favorable à la biodiversité)

Propositions pour le PLUi :

- Idem que pour enjeux 1 et 2 (protéger les sites, le foncier agricole, projets des exploitations...)

Autres :

- Soutenir les **projets de développement des filières**
- Appuyer le **dynamisme de la filière avicole** (projets, acteurs para-agricole, abattoir de Droué...)

Assurer la transmission des exploitations et maintenir le nombre d'actifs agricole

- Vieillesse de la population agricole
- Agrandissement des exploitations, augmentation des capitaux par structure
- Difficulté d'installation pour les jeunes

Propositions pour le PLUi :

- Donner de la **visibilité** aux exploitations en terme de préservation du foncier agricole
- Préserver les **espaces indispensables** au maintien des exploitations agricoles (terres à proximité des sites et des bâtiments, bon potentiel, fonctionnalité...)
- Rendre possible aux jeunes installés, des projets de développement agricole ou changements de destination des bâtiments pour des projets d'activité diversifiée

Autres :

- Orienter les porteurs de projets d'installation/transmission vers des organismes référents

Enjeu 6:

Assurer la bonne cohabitation entre monde agricole et riverains

- Difficulté de cohabitation entre le monde agricole (notamment pour les éleveurs) et les riverains non agricoles (bruits, odeurs, autres nuisances liées à l'activité...)

Propositions pour le PLUi :

- Prendre en compte la **localisation des bâtiments d'élevage**
- Porter une attention particulière sur le **principe de réciprocité** (pas de nouvelles constructions ou changement de destination à moins de 100 mètres d'un élevage ou inversement)

Autres :

- **Sensibiliser les habitants** non agricoles à l'activité au métier, au vivre ensemble (ex : charte...)
- **Prévoyance des agriculteurs** (prévenir les populations riveraines avant manipulation pouvant induire des nuisances...)
- Appuyer les projets de **développement des circuits courts**, créateur de liens sociaux entre habitants et agriculteurs

Enjeu 7:

Préserver les haies et les espaces bocagers du Perche

- Importance encore notable des **haies et des bocages** au nord du territoire :
- Enjeu **paysager** (cadre de vie, attrait touristique...)
- Enjeu **patrimonial** (au même titre qu'un bâtiment...) étude ENGREF 2002
- Enjeu **économique** (lutte contre l'érosion des sols, auxiliaires, production bois-énergie, filière poiré locale...)
- Enjeu **environnemental** (biodiversité, préservation des sols...)

Propositions pour le PLUi :

- Maintenir **un réseau de haies** (exploitées ou non) tout en conservant des îlots agricoles fonctionnels
- Maintien des espaces prairiaux propices à la pratique du pâturage et au développement de la biodiversité

Autres :

- Appuyer les exploitations agricoles et autres acteurs du territoire dans des projets de **valorisation économique des haies et des espaces boisés**

Favoriser les dynamiques collectives

- Solidarité et entraide entre exploitants agricoles, chantiers d'ensilage...
- Des groupes existants (Méthasec, forte adhésion au GDA,...)
- Des acteurs para-agricoles sur le territoire (amont-aval)

Propositions pour le PLUi :

- Préserver **la diversité et la fonctionnalité des activités** et des filières du territoire (accès, échanges entre acteurs, proximité...)
- Laisser la possibilité à des projets de construction collectifs (CUMA...)
Ex : Disposition spécifique pour le secteur de Renay (zonage, orientation d'aménagement....)

Autres :

- **Appui aux projets agricoles de territoires** et soutien aux initiatives de diversification
- Penser une stratégie collective de **valorisation des produits du Perche** ou de développement coordonné des exploitations pratiquant déjà la vente directe

Lutter contre l'isolement géographique et social des populations

- Certaines zones agricoles très isolées (plusieurs centaines de mètres de chemins)
- Inégalité d'accès aux nouvelles technologies, internet, TNT, téléphonie (entrave au développement et à la modernisation des exploitations agricoles...)
- Décalage sociétal à cause des contraintes du temps de travail
- Besoin d'un maintien d'une vie de campagne dynamique (disparition des commerces, des services publiques...)
- Méconnaissance du métier d'agriculteur

Propositions pour le PLUi :

- Amélioration de la desserte routière ?

Autres :

- **Assurer des accès Internet et téléphonique** fonctionnels (CD41)
- Assurer un débit d'eau suffisant pour l'activité (Brévainville, Ruan-sur-Eg...)
- Sensibiliser les populations non agricoles (les scolaires par exemple) au métier de l'agriculture, déconstruire les idées reçues et les stéréotypes

Enjeu 10:

Accompagner les exploitations agricoles à s'adapter au changement climatique

- Augmentation du nombre de jours chauds et augmentation du stress thermique des vaches et diminution des productions laitières
- Moins de précipitations, modifications des cycles des végétaux (cycle précoce des végétaux)
- Fréquence accrue des sécheresses
- Besoin de sécuriser les cultures existantes et d'eau pour les élevages, développer des nouvelles cultures résistantes à la chaleur, rechercher l'autonomie alimentaire

Propositions pour le PLUi :

- Ne pas interdire, dans le règlement, **la réalisation des projets touchant aux questions de drainage, d'irrigation et de retenue des eaux, abreuvement des animaux** (affouillement)
- Préserver les **aménagements liés à l'eau** en bon état de fonctionnement

Autres :

- **Sensibiliser** les agriculteurs et les citoyens aux changements climatiques
- Accompagner les exploitants agricoles dans les projets de **nouvelles cultures** (cultures fourragères résistantes à la sécheresse, légumineuses, protéagineux...)
- Accompagner les projets **de développement des énergies renouvelables** ou d'économie circulaire

Merci



Liste des exploitations agricoles sur le territoire du Perche et Haut Vendômois

COMMUNE	Identifiant carte	Raison sociale	Interlocuteur(s)	Adresse	Commune	Système de production	Elevage	Bio	Circuits courts
BOUFFRY	3	EARL MICLE	Dominique MICLE	L'ETANG	41270 BOUFFRY	Vaches laitières Grandes cultures	1		
	6	FOUET JEAN-SEBASTIEN	Jean-Sébastien FOUET	LA CHAILLOIRE	41270 BOUFFRY	Grandes cultures			
	7	GAEC DU DURAND	Jean-Pierre GIRODON	LE DURAND	41270 BOUFFRY	Grandes cultures Vaches laitières Volailles	1		
			Nicole GIRODON						
			Jacky GIRODON						
	2	EARL DREUX LES TROIS LIEUX-DITS	Jean-Luc DREUX	LA PAGERIE	41270 BOUFFRY	Grandes cultures et gîtes			
			Nadine DREUX						
	5	ENT. GOBILLOT SEPHANE	Stéphane GOBILLOT	LA GOULARDIERE	41270 BOUFFRY	Grandes cultures			
	9	SCEA BON REPOS	Philippe BINOIS	BON REPOS	41270 BOUFFRY	Grandes cultures			
	1	AUBRY LUCIEN	Lucien AUBRY	LES FONTAINES	41270 BOUFFRY	Grandes cultures			
8	LOIRAT MICKAEL	Mickaël LOIRAT	5 RUE DE LA CAVEE	41270 BOUFFRY	Volailles	1			
4	EARL SAINT JACQUES	Dany GAULTIER	LE GRAND SAINT JACQUES	41270 BOUFFRY	Vaches laitières	1			
		Monique GAULTIER							



ANNEXE A LA
DELIBERATION DU 15 AVR. 2021

Le Président
Alain BOURGEOIS



COMMUNE	Identifiant carte	Raison sociale	Interlocuteur(s)	Adresse	Commune	Système de production	Elevage	Bio	Circuits courts
BREVAINVILLE	13	EARL DE SAUNAY-NONAINVILLE	Bertrand VIRON	SAUNAY	41160 BREVAINVILLE	Grandes cultures			
	23	SCEA GENTY	Benoît DAVIAU	24 LE BOURG	41160 BREVAINVILLE	Grandes cultures			1
	19	LA BAIE BONAVISTA	Laurence GODIN	LA BEGRIERE	41160 BREVAINVILLE	Chiens	1		
			Donovan RICHOMME						
	21	ENT. NOUVELLON BRUNO	Bruno NOUVELLON	LA GONNETIERE	41160 BREVAINVILLE	Grandes cultures			
	12	EARL DE LA PLAINE DE LA JUSTICE	Jean-Pierre BRULE	HERBOUVILLE	41160 BREVAINVILLE	Grandes cultures Volailles	1		1
	14	EARL DES ENGLACHERES	Marie-Claire ROBERT	LES ENGLACHERES	41160 BREVAINVILLE	Grandes cultures			
			Thierry ROBERT						
			Nathalie ROBERT						
	18	ENT. DAUBERT LUDOVIC	Ludovic DAUBERT	4 RUE MONTGRENON	41160 BREVAINVILLE	Grandes cultures			
	10	BRULE JEAN-CLAUDE	Jean-Claude BRULE	HERBOUVILLE LA BREDACHE	41160 BREVAINVILLE	Grandes cultures			
	20	ENT. MARCHAND BRUNO	Bruno MARCHAND	LE BOURG	41160 BREVAINVILLE	Grandes cultures			
	17	EARL LEPLEGE	Philippe LEPLEGE	12 ASSEE	41160 BREVAINVILLE	Grandes cultures Ovins	1		
	11	EARL DAVIAU	Benoit DAVIAU	LE BOURG	41160 BREVAINVILLE	Grandes cultures Légumes			1
			Sylvie DAVIAU						
16	EARL LA BREDACHE	Cyril BRULE	7 HERBOUVILLE LA BREDACHE	41160 BREVAINVILLE	Volailles	1			
		Jacky BRULE							
22	GAEC BRULE PERE ET FILS	Cyril BRULE	11 HERBOUVILLE LA BREDACHE	41160 BREVAINVILLE	Grandes cultures				
		Jacky BRULE							
24	SCEA MATHIEU ASSEE	Bernard MATHIEU	ASSEE	41160 BREVAINVILLE	Grandes cultures				
15	EARL GASNIER JEAN-PAUL ET FRANCIS	Jean-Paul GASNIER	LES GATS	41160 BREVAINVILLE	Grandes cultures Porte-graines				
		Francis GASNIER							

COMMUNE	Identifiant carte	Raison sociale	Interlocuteur(s)	Adresse	Commune	Système de production	Elevage	Bio	Circuits courts
BUSLOUP	29	EARL LAURENCEAU	Francis LAURENCEAU	LE VAU	41160 BUSLOUP	Volailles	1		
	31	GAEC DE LA HERSONNIERE	Charly MELLINET	LA HERSONNIERE	41160 BUSLOUP	Vaches laitières	1		
			Rodolphe MELLINET						
	26	EARL DAUDIN	Jean-François DAUDIN	LA POUTEE	41160 BUSLOUP	Grandes cultures			
	30	EARL PIVIN	Michel PIVIN	NUISANCE	41160 BUSLOUP	Grandes cultures			
	27	EARL DES MUSSETS	Olivier de MASSOL	LES MUSSETS	41160 BUSLOUP	Grandes cultures			
	25	DAULARD DENIS	Denis DAULARD	GROS CHENE	41160 BUSLOUP	Grandes cultures Bovins viande	1		
28	EARL DU TERTRE FOURREAU	Thierry de BOISGROLLIER	LE TERTRE	41160 BUSLOUP	Grandes cultures				

COMMUNE	Identifiant carte	Raison sociale	Interlocuteur(s)	Adresse	Commune	Système de production	Elevage	Bio	Circuits courts
CHAUVIGNY-DU-PERCHE	45	PETEL JEAN MARIE	Jean-Marie PETEL	LA BORDE	41270 CHAUVIGNY DU PERCHE	Grandes cultures			
	36	EARL STEPHANE ET CINDY	Stéphane CHEVEREAU	1 LA BEAUCHERE	41270 CHAUVIGNY DU PERCHE	Grandes cultures Bovins viande	1		
			Cindy AYRAULT						
	35	EARL LA TAUVELLIERE	Pascal LEGER	LA TAUVELLIERE	41270 CHAUVIGNY DU PERCHE	Ovins	1		
			Mélanie LEGER						
	32	EARL DE LA SIMONIERE ET LA NOUE	Bruno BERTIN	LA SIMONIERE	41270 CHAUVIGNY DU PERCHE	Grandes cultures			
			Christiane BERTIN						
	33	EARL DES GENETS	Gabriel BOIRON	LES GENETETS	41270 CHAUVIGNY DU PERCHE	Grandes cultures Vaches laitières	1		
			Catherine BOIRON						
	38	ENT. GRANGER DOMINIQUE	Dominique GRANGER	LES EPOISSES	41270 CHAUVIGNY DU PERCHE	Grandes cultures			
	44	PETEL DENIS	Denis PETEL	LA VALLEE	41270 CHAUVIGNY DU PERCHE	Grandes cultures			
	47	SCEA LA LOUVATIERE	Jérémy DARDE	LA LOUVATIERE	41270 CHAUVIGNY DU PERCHE	Volailles	1		
			Natacha DARDE			Volailles	1		
			Jérémy DARDE			Volailles	1		
			Natacha DARDE			Volailles	1		
	39	ENT. GRANGER FREDERIC	Frédéric GRANGER	LES EPOISSES	41270 CHAUVIGNY DU PERCHE	Grandes cultures			
42	GAEC DE LA GRENNE	Etienne HABERT	FERME DE BEAUCHENE	41270 CHAUVIGNY DU PERCHE	Bovins viande Volailles	1	1	1	
		Denis HABERT							
41	GAEC BJM	Jacky DUFOURNIER	LA SIROTIERE	41270 CHAUVIGNY DU PERCHE	Grandes cultures Bovins lait Poulets de chairs	1			
		Marie-Christine DUFOURNIER							
		Benjamin DUFOURNIER							
43	GAEC DE LA GUICHE	Ludovic DALLE	LA GUICHE	41270 CHAUVIGNY DU PERCHE	Vaches laitières	1			
		Marie-Christine CHOPARD							
34	EARL HALLOUIN	Frédéric HALLOUIN	LA VIEILLE ETRE	41270 CHAUVIGNY DU PERCHE	Grandes cultures				
		Christelle HALLOUIN							
37	ENT. CORNET PATRICK	Patrick CORNET	LA REINE BAUDIERE	41270 CHAUVIGNY DU PERCHE	Grandes cultures Volailles	1		1	
40	ELEVAGE DU ROYAUME DE NATI	Sophie SERRUAU	LA FLECHERIE	41270 CHAUVIGNY DU PERCHE	Chiens	1			

COMMUNE	Identifiant carte	Raison sociale	Interlocuteur(s)	Adresse	Commune	Système de production	Elevage	Bio	Circuits courts
DROUE	55	ENT. LIBIER JOSIANE	Josiane LIBIER	LE PRESOIR	41270 DROUE	Grandes cultures			
	51	EARL PANAIS	Mireille PANAIS	LA TRIBAUDIERE	41270 DROUE	Grandes cultures			
	58	GAEC DE LA PIERRE COCHEE	Mickael BOUILLY	1 LA VIOLERIE	41270 DROUE	Vaches laitières	1		1
			Laëtitia BOUILLY						
			Thierry DUMENIL						
			Christine DUMENIL						
	52	ENT. JOURY BRIGITTE	Brigitte JOURY	LES MARCHAIS	41270 DROUE	Grandes cultures			
	57	GAEC DE LA MORACHE	Yannick LECOMTE	LA MORACHE	41270 DROUE	Vaches laitières Porcs naisseurs	1		
			Nicole LECOMTE						
			Nicolas LECOMTE						
			Isabelle LECOMTE						
			Stéphane LUCAS						
	53	ENT. JULLIEN JEAN BATISTE	Jean-Batiste JULLIEN	LA CHENARDE	41270 DROUE	Grandes cultures Lapins	1		
	56	ENT. MELET SEBASTIEN	Sébastien MELET	LA BALLERIE	41270 DROUE	Grandes cultures			
	63	SCEA LA MUALTERIE	Michel RENAULT	LA MUALTERIE	41270 DROUE	Grandes cultures Volailles	1		
			Catherine RENAULT						
	49	EARL LA DEDAISE	François FESNEAU	LA DEDAISE	41270 DROUE	Grandes cultures			
	62	EARL DE LA CHARPIZIERE	Stéphane DUFOURNIER	LA CHARPIZIERE	41270 DROUE	Volailles	1		
60	GAEC LES PELLETERIES	Sylvain LEROY	LA PETITE PELLETERIE	41270 DROUE	Vaches laitières	1			
		Emmanuelle LEROY							
50	EARL LA PLANCHE	Bruno BRYCH	LA PLANCHE	41270 DROUE	Grandes cultures				
54	ENT. LANDIER PATRICIA	Patricia LANDIER	10 RUE TRIANON	41270 DROUE	Grandes cultures				
64	SCEA VILLENEUVE	Julien DAVIAU	VILLENEUVE	41270 DROUE	Vaches laitières Porcs engraisseurs	1			
61	HALLOUIN CLAUDINE	Claudine HALLOUIN	LES COGNARIES	41270 DROUE	Vaches laitières	1			
59	GAEC DE LA ROBINERIE	Jean-Noel PELLETIER	LA ROBINERIE	41270 DROUE	Vaches laitières	1		1	
		Patricia BRETON							
48	BARRE DOMINIQUE	Dominique BARRE	LE BOIS BERCY	41270 DROUE	Grandes cultures Bovins viande	1			

COMMUNE	Identifiant carte	Raison sociale	Interlocuteur(s)	Adresse	Commune	Système de production	Elevage	Bio	Circuits courts
FONTAINE-RAOUL	65	CALLU PASCAL	Pascal CALLU	LES PLUMAUVIERS	41270 FONTAINE RAOUL	Grandes cultures			
	66	EARL DE LA BOULARDERIE	Luc GRANGER	LA BOULARDERIE	41270 FONTAINE RAOUL	Grandes cultures			
	67	ENT. HAMEAU MELANIE	Mélanie HAMEAU	LA PIGEONNERIE	41270 FONTAINE RAOUL	Grandes cultures	1		
	68	SCEA DU PETIT BREUIL	James RIVIERE	LE PETIT BREUIL	41270 FONTAINE RAOUL	Culture et élevage associés	1		

COMMUNE	Identifiant carte	Raison sociale	Interlocuteur(s)	Adresse	Commune	Système de production	Elevage	Bio	Circuits courts
FRETEVAL	70	GAEC DE LA BUZELLERIE	Christian FICHEPAIN	LA BUZELLERIE	41160 FRETEVAL	Grandes cultures			
			Didier FICHEPAIN						
			Loïc BOUQUET						
			Ludovic VACHER						
	71	SCEA DES BOULETS	Arnaud PELLE	LES BOULETS	41160 FRETEVAL	Grandes cultures			
	69	ENT. PHILIPPE DAMIEN	Damien PHILIPPE	PALLOUEL	41160 FRETEVAL	Grandes cultures			

COMMUNE	Identifiant carte	Raison sociale	Interlocuteur(s)	Adresse	Commune	Système de production	Elevage	Bio	Circuits courts
LA CHAPELLE ENCHERIE	72	EARL BLANCHECOTTE	Patrick BLANCHECOTTE	18 LA HOUGHAISE	41290 LA CHAPELLE ENCHERIE	Grandes cultures			
	73	ENT. CHESNEAU LUCIE	Lucie CHESNEAU	1 RUE ROCHAMBEAU	41290 LA CHAPELLE ENCHERIE	Grandes cultures			

COMMUNE	Identifiant carte	Raison sociale	Interlocuteur(s)	Adresse	Commune	Système de production	Elevage	Bio	Circuits courts
LA CHAPELLE VICOMTESSE	75	EARL DES MATRAS	Philippe MAUGER Marinette MAUGER	LES MATRAS	41270 LA CHAPELLE VICOMTESSE	Grandes cultures			
	74	EARL CAILLON	Nicolas CAILLON	BOIS NEUF	41270 LA CHAPELLE VICOMTESSE	Vaches laitières	1		
	76	EARL DES POMMIERS	François BARON Christelle BARON	LES BORDES	41270 LA CHAPELLE VICOMTESSE	Grandes cultures Bovins viande	1		
	78	ENT. PRUDHOMME ERIC	Eric PRUDHOMME	LES GATES	41270 LA CHAPELLE VICOMTESSE	Grandes cultures			
	77	ENT. JEUFFRAULT FABIEN	Fabien JEUFFRAULT	MALBOISSEAU	41270 LA CHAPELLE VICOMTESSE	Grandes cultures			
	81	GAEC DE L'EPINET	Pascal PRUDHOMME Marie-Thérèse PRUDHOMME	L'EPINET	41270 LA CHAPELLE VICOMTESSE	Vaches laitières	1		
	80	GAEC DE FRILEUSE	Stéphane BARRE Louisette BARRE Christophe BARRE	FRILEUSE	41270 LA CHAPELLE VICOMTESSE	Vaches laitières	1		
	79	ENT. THEVENET STEPHANE	Stéphane THEVENET Fabrice BAUER	1 ROUTE DE VENDOME	41270 LA CHAPELLE VICOMTESSE	Safran			1
	82	PLATEAU JEAN LUC	Jean-Luc PLATEAU	LA GIBAUDIERE	41270 LA CHAPELLE VICOMTESSE	Vaches laitières	1		

COMMUNE	Identifiant carte	Raison sociale	Interlocuteur(s)	Adresse	Commune	Système de production	Elevage	Bio	Circuits courts
LA FONTENELLE	88	EARL DE BOIS LALANDE	Hélène MICHAU	FERME DU BOIS LALANDE	41270 LA FONTENELLE	Grandes cultures			
	86	EARL BROSELLIERE	Maryline BRO SSE	LA BRUNELLIERE	41270 LA FONTENELLE	Grandes cultures			
			Guillaume BRO SSE						
			Serge BRO SSE						
	85	CHAILLOU ALBAN	Alban CHAILLOU	LA PETITE TRIBOULARDIERE	41270 LA FONTENELLE	Grandes cultures			
	95	GAEC DES SAPINS	Benoit AUBIN	LES SAPINS LA BOUVETIERE	41270 LA FONTENELLE	Vaches laitières	1		
			Philippe AUBIN						
			Maxime AUBIN						
	90	EARL DES FRICHES	Patrice THIROUARD	LES FRAICHES	41270 LA FONTENELLE	Grandes cultures			
	92	ENT. COLAS FABIEN	Fabien COLAS	LA RENOUILLERE	41270 LA FONTENELLE	Grandes cultures			
	91	EARL LA BICHOTIERE	Philippe TAILLARD	LA PILONNERIE	41270 LA FONTENELLE	Grandes cultures			
			Tanguy TAILLARD						
	87	EARL DAUSY	Patrice DAUSY	LA BRUYERE	41270 LA FONTENELLE	Vaches laitières	1		
			Catherine DAUSY						
	94	ENT. LECOMTE HERVE	Hervé LECOMTE	LES PETITES HAIES	41270 LA FONTENELLE	Grandes cultures			
99	SCEA STELORD	Frédéric GOBILLOT	LA BASSE COUR	41270 LA FONTENELLE	Grandes cultures				
		Nelly GOBILLOT							
89	EARL DE LA GRANDE FORET	Frédéric DORILLEAU	LA GRANDE FORET	41270 LA FONTENELLE	Vaches laitières	1			
213	ENT. MADERE DIDIER	Didier MADERE	LA BOUVETIERE	41270 LA FONTENELLE	Grandes cultures				
96	ENT. VINAULT CLAUDETTE	Claudette VINAULT	LES MARCHAIS	41270 LA FONTENELLE	Grandes cultures				
98	GAEC DES BLONDES	Jean-Paul BELLANGER	LES GAUDINIERS	41270 LA FONTENELLE	Bovins viande	1			
		Antoine BELLANGER							

COMMUNE	Identifiant carte	Raison sociale	Interlocuteur(s)	Adresse	Commune	Système de production	Elevage	Bio	Circuits courts
	83	BESNARD ANDRE	André BESNARD	LE SOUCHAY	41270 LA FONTENELLE	Pommes			1
	97	GAEC DE LA VIEILLE FONTENELLE	Pascal PLATEAU	14 ROUTE D'ARVILLE	41270 LA FONTENELLE	Volailles Bovins viande	1		
			Annie PLATEAU						
84	BONNOUVRIER AUDREY	Audrey BONNOUVRIER	LE SAUSSAY	41270 LA FONTENELLE	Chevaux	1			

COMMUNE	Identifiant carte	Raison sociale	Interlocuteur(s)	Adresse	Commune	Système de production	Elevage	Bio	Circuits courts
LE POISLAY	108	ENT. SERREAU DANIEL	Daniel SERREAU	LES HUPPIERES	41270 LE POISLAY	Grandes cultures			
	101	BOULAY ROSIANE	Rosiane BOULAY	LA BLOTTIERE	41270 LE POISLAY	Grandes cultures			
	104	ENT. CHAURIN HENRI	Henri CHAURIN	LES BOULEAUX	41270 LE POISLAY	Grandes cultures			
	100	BOUILLET ANNE	Anne BOUILLET	LA VIEILLE FONTENELLE	41270 LE POISLAY	Grandes cultures			
	109	GAEC COIGNEAU	Manuel COIGNEAU	LES COTEAUX	41270 LE POISLAY	Grandes cultures Poules pondeuses bio Bovins	1		
			Severine COIGNEAU						
	106	ENT. LEGER FLORIAN	Florian LEGER	LA BESNARDIERE	41270 LE POISLAY	Grandes cultures			
	105	SCI DE CHASSEPOT	DE KISS MIKLOS	CHAUSSEPOT	41270 LE POISLAY	Prairies Ovins			
	107	ENT. PIGEARD MICHAEL	Michaël PIGEARD	LA HOUDONNIERE	41270 LE POISLAY	Grandes cultures			
	110	SCEA CD Z OEUFS	Manuel COIGNEAU	LES COTEAUX	41270 LE POISLAY	Élevage de volailles	1		
			Severine COIGNEAU						
	111	SCEA LA COSTIERE	Anita THIROUARD	LA GRANDE COSTIERE	41270 LE POISLAY	Grandes cultures			
	103	EARL LEGER	Mariannick LEGER	LE CHARMOY	41270 LE POISLAY	Grandes cultures			
214	ENT. DAUSY Antoine	Antoine DAUSY	LA GAUCHARDIERE	41270 LE POISLAY	Grandes cultures				
102	EARL DES ABEILLES	Christian LALLIOT	LA BUTINIERE	41270 LE POISLAY	Vaches laitières				

COMMUNE	Identifiant carte	Raison sociale	Interlocuteur(s)	Adresse	Commune	Système de production	Elevage	Bio	Circuits courts
LIGNIERES	113	EARL BEAUJOUAN	Olivier BEAUJOUAN	6 RUE DU BOIS	41160 LIGNIERES	Grandes cultures			
	112	CALDRAY SEBASTIEN	Sébastien CALDRAY	1 ROUTE DU LOIR	41160 LIGNIERES	Grandes cultures			
	119	GAEC DES BOULEAUX	Jean-Pierre SAMSON	FERME DES BOULEAUX	41160 LIGNIERES	Vaches laitières Volailles	1		
			Fabien SAMSON						
	117	ENT. PILLEFER PASCAL	Pascal PILLEFER	19 RUE HAIERAUDIERE	41160 LIGNIERES	Grandes cultures			
	121	SCEA RONCERAY	Philippe DESPREZ	POINTZARD	41160 LIGNIERES	Grandes cultures			
	115	EARL SOURIOU	Bruno SOURIOU	6 RUE DU BOURG	41160 LIGNIERES	Grandes cultures			
	118	ENT. THOMAS MICHAEL	Michael THOMAS	BITERNAY	41160 LIGNIERES	Grandes cultures			
	120	SCEA LOISEAU DU BREUIL	Hervé LOISEAU	8 RUE DU BREUIL	41160 LIGNIERES	Grandes cultures			
			Bernard LOISEAU						
Simone LOISEAU									
114	EARL DU CLOS BERGER	Jean-Pierre MAHAUDEAU	7 RTE DES TAILLES DE L'ABBAYE	41160 LIGNIERES	Grandes cultures				
116	EARL STEPHANE BLANCHECOTTE	Stéphane BLANCHECOTTE	14 ROUTE DE ROCHEUX	41160 LIGNIERES	Grandes cultures Bovins viande Volailles	1			

COMMUNE	Identifiant carte	Raison sociale	Interlocuteur(s)	Adresse	Commune	Système de production	Elevage	Bio	Circuits courts
LISLE	Pas d'agriculteurs dont le siège social de l'exploitation est sur la commune								

COMMUNE	Identifiant carte	Raison sociale	Interlocuteur(s)	Adresse	Commune	Système de production	Elevage	Bio	Circuits courts
MOISY	133	SARL LE PRIEURE	Michel CAMPREDON	2 PLACE DE L'ÉGLISE	41160 MOISY	Reproduction de plantes			
			Mathieu CHALUFOUR						
			Jean-Paul TAPIA						
	125	EARL CHESNEAU	Joël CHESNEAU	5 ROUTE DE CHATEAUDUN	41160 MOISY	Grandes cultures			
	131	ENT. CHESNEAU JONATHAN	Jonathan CHESNEAU	5 ROUTE DE CHATEAUDUN	41160 MOISY	Grandes cultures			
	123	BONNEAU GILLES	Gilles BONNEAU	9 RUE DE ROBINET	41160 MOISY	Culture et élevage associés	1		
	126	EARL DE LA SERMONNIERE	Yoann DUBREUIL	5 IMPASSE DE LA SERMONNIERE	41160 MOISY	Grandes cultures			
	128	EARL LECOMTE PASCAL	Pascal LECOMTE	5 RUE DE THIREAU	41160 MOISY	Grandes cultures			
	132	ENT. LAME RAPHAEL	Raphaël LAME	LE PRIEURE	41160 MOISY	Grandes cultures			
	130	EARL THIREAU	Eric DESROCHES	2 RUE DE MOREE	41160 MOISY	Grandes cultures			
	127	EARL LA PALLETIERE	Alain BLES LU	11 RUE DE LA COLOMBE	41160 MOISY	Grandes cultures			
	129	EARL LES AUBIERS	Stéphane FLEURY Yves FLEURY	1 RUE CROIX	41160 MOISY	Grandes cultures			
	122	BEAUDOUX OLIVIER	Olivier BEAUDOUX	13 RUE DE LA COLOMBE	41160 MOISY	Grandes cultures			
124	BOULAY DAMIEN	Damien BOULAY	1 ROUTE DE CHATEAUDUN	41160 MOISY	Grandes cultures				

COMMUNE	Identifiant carte	Raison sociale	Interlocuteur(s)	Adresse	Commune	Système de production	Elevage	Bio	Circuits courts
MOREE	147	GUILLOIS GILLES	Gilles GUILLOIS	20 RUE DE LA GRANDE FONTAINE	41160 MOREE	Grandes cultures			
	148	SCEA LA MAUGERIE	Jean-Pierre COYAU	LA MAUGERIE	41160 MOREE	Grandes cultures			
			Lynda COYAU						
	139	EARL JAUBRON	Alain JAUBRON	LA BOSSE	41160 MOREE	Grandes cultures			
	143	ENT. COYAU FRANCIS	Francis COYAU	LA BASSE FILIERE	41160 MOREE	Grandes cultures Lapins ?	1		
	144	ENT. RABIER BAPTISTE	Baptiste RABIER	43 AVENUE DU 11 NOVEMBRE	41160 MOREE	Grandes cultures			
	146	GAEC FRARD FRERES	Bruno FRARD	LA PETITE HAIE	41160 MOREE	Grandes cultures Vaches laitières Bovins viande	1		1
			Philippe FRARD						
	136	EARL DE LA BOISSIERE	Didier CROSNIER	LA BOISSIERE	41160 MOREE	Grandes cultures			
	137	EARL DES PETITES BRETONNIERES	Pascal BEAUDOUX	LES PETITES BRETONNIERES	41160 MOREE	Grandes cultures			
	142	EARL SEINTIER	Annie SEINTIER	LES GIRARDIERES	41160 MOREE	Grandes cultures Volailles	1		
			Jean-Pierre SEINTIER						
	135	COYAU PATRICK	Patrick COYAU	LA BROUILLERE	41160 MOREE	Bovins viande	1		
	134	BISSON NICOLAS	Nicolas BISSON	LA CHARONNIERE	41160 MOREE	Grandes cultures			
	140	EARL LA COUTENCELLERIE	Florent COLLIOT	LA COUTENCELLERIE	41160 MOREE	Volailles	1		
141	EARL PERCHE-MASSE	Christian PERCHE	LA CHEVERNAIE	41160 MOREE	Grandes cultures				
		Isabelle MASSE							
145	GAEC BISSON	Philipppe BISSON	LE CHENETEAU	41160 MOREE	Grandes cultures				
		François BISSON							
138	EARL FOSSE FEE	Christiane LUCAS	FOSSE FEE	41160 MOREE	Grandes cultures				
		Gaëtan LUCAS							

COMMUNE	Identifiant carte	Raison sociale	Interlocuteur(s)	Adresse	Commune	Système de production	Elevage	Bio	Circuits courts
OUZOUER-LE-DOYEN	149	EARL DE BOUILLONVILLE	Jean-Brice MASSON	1 BOUILLONVILLE	41160 OUZOUER LE DOYEN	Grandes cultures			
	157	SCEA SAINTE ANNE	Alexandre CORNET	LE BOURG	41160 OUZOUER LE DOYEN	Grandes cultures			
			Marie-Edith CORNET						
	154	ENT. PHILIPPE FREDERIC	Frédéric PHILIPPE	MAILLONVILLE	41160 OUZOUER LE DOYEN	Grandes cultures			
	156	SCEA LES EVEREAUX	Joel DESPREZ	2 HEAUVILLE	41160 OUZOUER LE DOYEN	Grandes cultures			
			Gyliane DESPREZ						
	155	SCEA LA BRUYERE	Annick PHILIPPE	MAILLONVILLE	41160 OUZOUER LE DOYEN	Grandes cultures			
	150	EARL DES CHAMPS FLEURIS	Emmanuel LEROUX	HERBOUVILLE LA BEAUCIERE	41160 OUZOUER LE DOYEN	Grandes cultures			
	153	ENT. DELORY BEATRICE	Béatrice DELORY	25 RUE DE LA GARE	41160 OUZOUER LE DOYEN	Grandes cultures			
151	EARL D'HERSE	Michel LEROUX	2 LA BRUYERE	41160 OUZOUER LE DOYEN	Grandes cultures				
		Mickaël LEROUX							
152	EARL LA COMTE	François MESTIVIER	5 RUE DU MOULIN A VENT	41160 OUZOUER LE DOYEN	Grandes cultures				

COMMUNE	Identifiant carte	Raison sociale	Interlocuteur(s)	Adresse	Commune	Système de production	Elevage	Bio	Circuits courts
PEZOU	158	ASSELIN FRANCOIS	François ASSELIN	1 CHEMIN DU CHATEAU	41100 PEZOU	Grandes cultures Vaches laitières	1		
	161	EARL DU GUE	Jérôme BRILLARD	1 RUE DES 4 VENTS	41100 PEZOU	Grandes cultures Volailles	1		
	163	ENT. DAGUET PIERRE	Pierre DAGUET	MONT HENRY	41100 PEZOU	Grandes cultures			
	162	EARL LEGUET	Philippe LEGUET	24 ROUTE DE LA VALLEE DU LOIR	41100 PEZOU	Grandes cultures Volailles	1		
			Lydie LEGUET						
	166	ENT. RIVIERE ANDRE	André RIVIERE	50 RUE DE PARIS	41100 PEZOU	Grandes cultures			
	164	ENT. GAUTHIER NOEL	Noël GAUTHIER	26 RUE DE VENDOME	41100 PEZOU	Maraîchage		1	1
	160	EARL DE BELLE ASSISE	Jean-François BARROT	LA BELLE ASSISE	41100 PEZOU	Grandes cultures			
	165	ENT. MAILLET THIERRY	Thierry MAILLET	LE PORTEAU	41100 PEZOU	Grandes cultures			
	159	BECQUEREAU JEAN-MARIE	Jean-Marie BECQUEREAU	LA GUIZONNIERE	41100 PEZOU	Grandes cultures Bovins viande	1		1
	216	ENT. PATRICK FRANCOIS	Patrick FRANCOIS	LE MOULIN DE FONTAINE	41100 PEZOU	Grandes cultures			
215	CARROUE BARTHELEMY	Barthélémy CARROUE	22 RUE DU BOURG	41160 LIGNIERES	Maraîchage		1	1	

COMMUNE	Identifiant carte	Raison sociale	Interlocuteur(s)	Adresse	Commune	Système de production	Elevage	Bio	Circuits courts
RENAY	169	SARL ELEVAGE DE LA BASSE COUR	Cédric LAFONT	LA BASSE COUR	41100 RENAY	Volailles	1		
	217	LAPROVOL ENERGIE	Odile DESHAYES	LA BASSE COUR	41100 RENAY	Fabrication de granulés			
	167	DEREVIER LOIC	Loic DEREVIER	LA BASSE COUR	41100 RENAY	Grandes cultures			
	168	EARL DES GRANDS CHEMINS	Bruno SOURIOU	14 RUE DE L'EPINAY CHAMPLAIN	41100 RENAY	Grandes cultures			
	Réjane SOURIOU								

COMMUNE	Identifiant carte	Raison sociale	Interlocuteur(s)	Adresse	Commune	Système de production	Elevage	Bio	Circuits courts
ROMILLY	175	EARL DU PETIT PERCHE	Yvan PELLETIER	LA BRETONNERIE	41270 ROMILLY	Caprins	1		1
			Bruno PELLETIER						
	181	GAEC LA REINE BOURGERE	Michel LECLERC	LA REINE BOURGERE	41270 ROMILLY	Grandes cultures			
			Christian LECLERC						
	179	ENT. PELTIER ARMEL	Armel PELTIER	LA RONCINIÈRE	41270 ROMILLY	Grandes cultures			
	178	ENT. LALIGANT FRANCOIS	François LALIGANT	L'ORMEAU	41270 ROMILLY	Caprins	1		1
	183	SCEA CRINIER	Christian CRINIER	16, RUE DU COMMERCE	41270 ROMILLY	Grandes cultures			
			Catherine CRINIER						
	177	ENT. GAILLARD SEBASTIEN	Sébastien GAILLARD	LA MEZEZERIE	41270 ROMILLY	Grandes cultures			
	173	EARL DE BREVIANDE	Jea-Christophe DUREPAIRE	BREVIANDE	41270 ROMILLY	Caprins	1	1	1
			Sylvie DUREPAIRE						
	182	OLIVIER JACQUES	Jacques OLIVIER	LA FOLIE	41270 ROMILLY	Grandes cultures Bovins viande Ovins	1		
172	CHARPENTIER VINCENT	Vincent CHARPENTIER	LA HENRIERE	41270 ROMILLY	Grandes cultures				
180	GAEC DES LAURIERS	Laurent MERELLE	LE MARCHAI THIEVRAIN	41270 ROMILLY	Grandes cultures Vaches laitières	1			
		Isabelle MERELLE							
174	EARL DE LA PAQUERIE	Nelly CHAUVEAU	LA PAQUERIE	41270 ROMILLY	Grandes cultures				
		Cécile CHAUVEAU							
171	ALBEZARD NATHALIE	Nathalie ALBEZARD	LE PETIT BREVIANDE	41270 ROMILLY	Maraîchage		1	1	

COMMUNE	Identifiant carte	Raison sociale	Interlocuteur(s)	Adresse	Commune	Système de production	Elevage	Bio	Circuits courts
RUAN-SUR-EGVONNE	185	BRUNET VINCENT	Vincent BRUNET	LA SABARDIERE	41270 RUAN SUR EGVONNE	Grandes cultures			
	187	HERISSON DANIEL	Daniel HERISSON	7 RUE DU GUE DES CHARMES	41270 RUAN SUR EGVONNE	Bovins viande	1		
	184	BRUNET GABRIEL	Gabriel BRUNET	GLATIGNY	41270 RUAN SUR EGVONNE	Grandes cultures			
	189	VILLETTE DANIEL	Daniel VILLETTE	LE PLESSIS	41270 RUAN SUR EGVONNE	Vaches laitières Bovins viande	1		
	186	EARL BRUNET ET FILS	Gilbert BRUNET	GLATIGNY	41270 RUAN SUR EGVONNE	Grandes cultures			
			Guillaume BRUNET						
188	SCEA BEAUREGARD	Nicolas HEULAND	BEAUREGARD	41270 RUAN SUR EGVONNE	Grandes cultures				
		Eric BARBARA							

COMMUNE	Identifiant carte	Raison sociale	Interlocuteur(s)	Adresse	Commune	Système de production	Elevage	Bio	Circuits courts
SAINT HILAIRE LA GRAVELLE	197	SCEA PENAIS	Rémi PENAIS	32 LE BOIS NORMAND	41160 ST HILAIRE LA GRAVELLE	Grandes cultures			
	196	SCEA CLANLO	Rémi PENAIS	32 LE BOIS NORMAND	41160 ST HILAIRE LA GRAVELLE	Poules pondeuses	1		
			Annabelle PENAIS						
	194	ENT. CHEVALIER LAURENCE	Laurence CHEVALIER	7 LA BOURDOISIERE	41160 ST HILAIRE LA GRAVELLE	Grandes cultures Vaches laitières	1		
	193	EARL LA MAUDITIERE	Christophe BUISSON	LA MAUDITIERE	41160 ST HILAIRE LA GRAVELLE	Grandes cultures			
	195	ENT. GUIOT ROBERT	Robert GUIOT	LA MASURE	41160 ST HILAIRE LA GRAVELLE	Grandes cultures			
	192	BISSON DANIEL	Daniel BISSON	LES VAUX	41160 ST HILAIRE LA GRAVELLE	Grandes cultures Bovins viande	1		
	190	Pas d'entreprise Octagri	ESCAVI Mireille			Equins	1		
191	PATIGNIER Jean-Louis	PATIGNIER Jean-Louis	2 RUE DE LA CAVEE	41160 ST HILAIRE LA GRAVELLE	Pension de chevaux	1			

COMMUNE	Identifiant carte	Raison sociale	Interlocuteur(s)	Adresse	Commune	Système de production	Elevage	Bio	Circuits courts
SAINT JEAN FROIDMENTEL	205	LEWIS WILLIAM	William LEWIS	CHANTELOUP	41160 ST JEAN FROIDMENTEL	Grandes cultures Bovins viande	1		
	208	SCEA LES THURETS	François MARCHAND	LES THURETS	41160 ST JEAN FROIDMENTEL	Grandes cultures			
			Maxime MARCHAND						
			Florent MARCHAND						
	200	EARL DES BORDEAUX	Loïc LANGLAIS	LES BORDEAUX	41160 ST JEAN FROIDMENTEL	Grandes cultures Bovins viande	1		
			Delphine LANGLAIS						
	203	ENT. LORY JEAN-LUC	Jean-Luc LORY	LES BESNARDIERES	41160 ST JEAN FROIDMENTEL	Grandes cultures Bovins viande	1		
	198	EARL CHENEAU	Thierry CHENEAU	LD FERME DE VIMOY	41160 ST JEAN FROIDMENTEL	Grandes cultures Porcs	1		
			Evelyne CHENEAU						
	199	EARL DE LA POUSSINERIE	Laurent GAUTHIER	LA POUSSINERIE	41160 ST JEAN FROIDMENTEL	Grandes cultures Bovins viande Equins	1		
	206	MARTELLIERE J CLAUDE	Jean-Claude MARTELLIERE	LE PAVILLON	41160 ST JEAN FROIDMENTEL	Grandes cultures Bovins viande	1		
	201	EARL LE HAUT MUSSET	Christophe GUELLIER	LES HAUTS MUSSETS	41160 ST JEAN FROIDMENTEL	Vaches laitières Bovins viande Volailles	1		
	202	ENT. DUBERT BRUNO	Bruno DUBERT	FERME DE L'ETANG	41160 ST JEAN FROIDMENTEL	Grandes cultures			
	204	ENT. ROBILLARD DOMINIQUE	Dominique ROBILLARD	L'ARPENTY	41160 ST JEAN FROIDMENTEL	Grandes cultures			
207	SCEA DES JOURNETS	Vincent VANNIER	LES JOURNETS	41160 ST JEAN FROIDMENTEL	Porcs	1			
		Eric RUEL							
		Véronique VANNIER							
		Christophe CIRADE							
		Sylviane FREUILON							
219	EQUILOISIR		RUE DE CHANTELOUP	41160 ST JEAN FROIDMENTEL	Centre équestre	1			

COMMUNE	Identifiant carte	Raison sociale	Interlocuteur(s)	Adresse	Commune	Système de production	Elevage	Bio	Circuits courts
	220	ENT.CUILLERDIER FREDERIC	Frédéric CUILLERDIER	LA PORTE RONDE	41160 ST JEAN FROIDMENTEL	Chiens	1		

COMMUNE	Identifiant carte	Raison sociale	Interlocuteur(s)	Adresse	Commune	Système de production	Elevage	Bio	Circuits courts
VILLEBOUT	210	ENT. GRANGER EMMANUEL	Emmanuel GRANGER	LE CHÊNE	41270 VILLEBOUT	Grandes cultures			
	209	EARL RICOUDEE	Patrice BORDIER	LA RICOUDEE	41270 VILLEBOUT	Grandes cultures			
			Karine CORDIER						
212	PLU Philippe	PLU Philippe	LES VILLETES	41270 VILLEBOUT	Grandes cultures Bovins viande	1		1	

COMMUNE	Identifiant carte	Raison sociale	Interlocuteur(s)	Adresse	Commune	Système de production	Elevage	Bio	Circuits courts
---------	-------------------	----------------	------------------	---------	---------	-----------------------	---------	-----	-----------------

Exploitants agricoles dont le siège social est à l'extérieur de la CCPHV	A	EARL LE FLOCH Michel	Michel LE FLOCH	10 rue de l'Eglise	41500 SERIS				
	B	ROBERT Jacques							
	C	EARL DE MONTLAVY	BINET Jérémy	La Bosse - 5 rue de Montlavy	41290 VIEVY LE RAYE				
	D	EARL CADORET	CADORET Benoît	La Batterie	41160 LA VILLE AUX CLERCS	Grandes cultures Ovins Bovins viande Vaches laitières	1		
	E	JARDIN - VALENNES					1		
	F	SOUCIAU Francine							
	G	EARL MOREAU Dominique	Dominique MOREAU	Le Marchais	41160 LA VILLE AUX CLERCS	Grandes cultures			
	H	EARL VOLANT	Gilles VOLANT	Les Gonnardières	41270 BOURSAY	Bovins viande	1		
	I	EARL DE PIERRE BLANCHE	Frédéric CALLU	La Pierre Blanche	41170 SOUDAY	Vaches laitières Porcs	1		
	Loïc CALLU								
	Martine CALLU								
	J	GABILLOT Romain							
	K	ENT LEFEVRE JEAN-PIERRE	Jean-Pierre LEFEVRE	32 La Houghaise	41290 LA CHAPELLE ENCHERIE				
	L	ENT. LES BORDES MESLIN	PERDEREAU Benoit	Les Bordes	41290 BEAUVILLIERS				
	M	ENT HERMELINE PASCAL	Pascal HERMELINE	Les Pivardières	41270 LE GAULT DU PERCHE	Vaches laitières	1		
	N	SCEA BIGOT TAUPIN	Jean-Philippe BIGOT	1 rue du petit Louville	28150 LOUVILLE LA CHENARDE				
	O	COLAS Jacques	Jacques COLAS	20 RUE ALFRED DE MUSSET AU GUE DU LOIR	41100 MAZANGE	Grandes cultures			
	P	GAEC PERRON	Jean PERRON	LA TUILERIE	SAINTE ANNE	Grandes cultures Bovins lait	1		
Fabien PERRON									
Julien PERRON									
Sylvie PERRON									
R	ENT MONTARU CHRISTIAN	Christian MONTARU	Tarche	41100 SAINTE ANNE					

COMMUNE	Identifiant carte	Raison sociale	Interlocuteur(s)	Adresse	Commune	Système de production	Elevage	Bio	Circuits courts
	S	EARL DE LA POSTE	Philippe BORDIER	La Poste	41310 ST AMAND LONGPRE				
	T	EARL POUSSE	Mathieu POUSSE	123 rue de l'Renardière	45130 BACCON				
	U	ENT TRUBLARD PIERRE	Pierre TRUBLARD	8 rue du Moulin	41160 LA COLOMBE				
	V	EARL DE LA TASSE	Arnaud BESSE	Les Mézières	41170 ST MARC DU COR	Grandes cultures Volailles	1		
	W	ENT. DAVID GUILLON	David GUILLON	19 La Poussinière	41100 CRUCHERAY	Grandes cultures			

Communauté Perche et Haut Vendômois

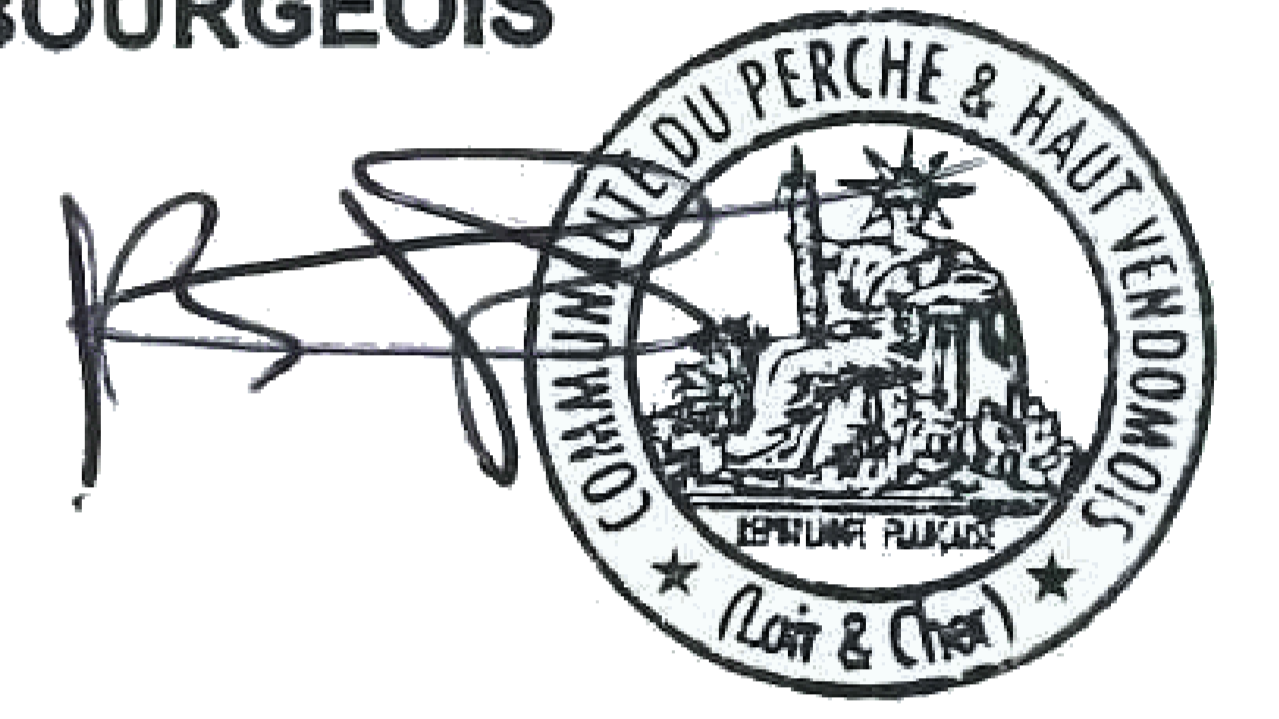
Volet agricole du PLUi

Enjeux agricoles

REÇU A LA PRÉFECTURE
DE LOIR-ET-CHER
LE : 10 JUIN 2021

ANNEXE A LA
DELIBERATION DU 15 AVR. 2021

Le Président
Alain BOURGEOIS



- Sites d'exploitations agricoles**
- ★ Avec vente directe
 - Sans vente directe
 - Avec élevage
 - Sans élevage
- Surfaces agricoles exploitées (RPG 2014)**
- Etablissements para-agricoles**
- ◆ Abattoir
 - ◆ Alimentation
 - ◆ Concessionnaire agricole
 - ◆ Coopérative
 - ◆ Gestion-Planification
 - ◆ Méthanisation
 - ◆ Minoterie
 - ◆ Silo céréales
 - ◆ Silo pommes de terre
- Circulation agricole**
- Voies de circulation agricole essentielles



0 1 2
Kilomètres
Echelle : 1/25 000

cphv
Communauté
Perche & Haut Vendômois



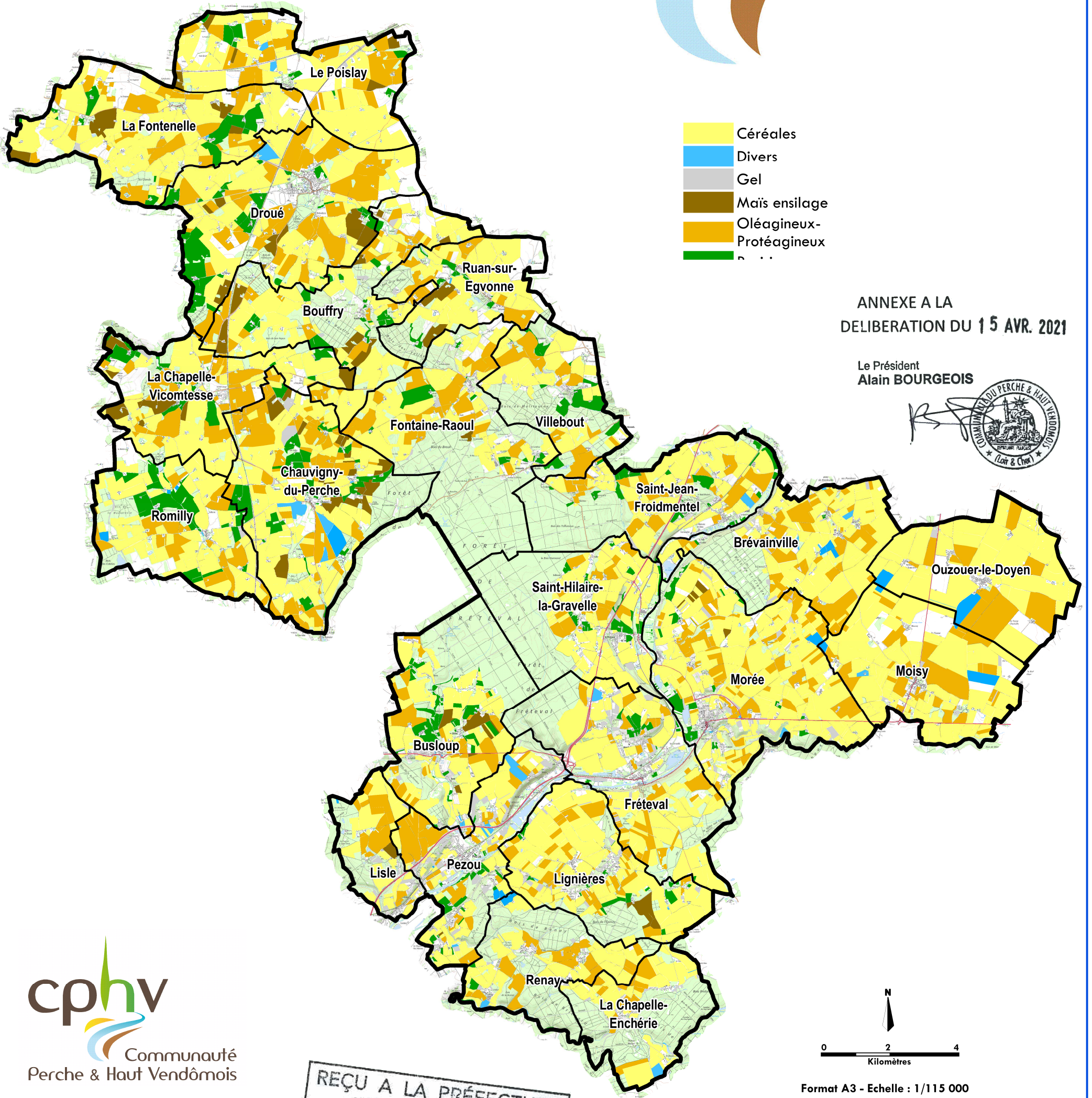
**AGRICULTURES
& TERRITOIRES**
CHAMBRE D'AGRICULTURE
LOIR-ET-CHER

Sources :
Octagri 2015 - CA41
RPG niveau 4 - 2014 - APCA
Scan 25 - IGN - Convention APCA
Atelier Cartographie - Chambre d'Agriculture de Loir-et-Cher
Janvier 2017

Communauté Perche et Haut Vendômois

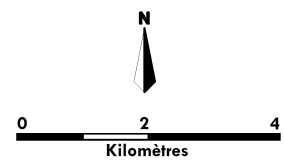
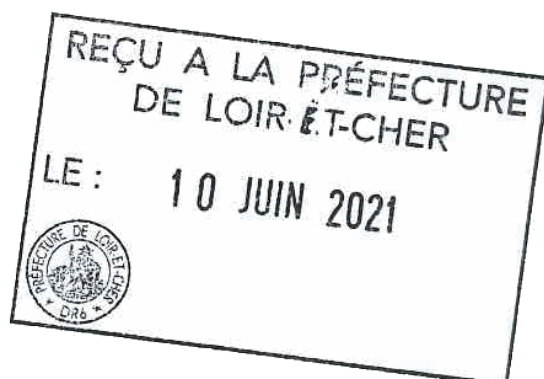
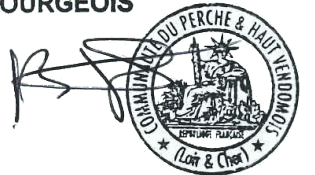
Volet agricole du PLUi

Occupation du sol



ANNEXE A LA
DELIBERATION DU 15 AVR. 2021

Le Président
Alain BOURGEOIS



Format A3 - Echelle : 1/115 000

Sources :
DDT - RPG 2014 IGN
Scan 25 - IGN - Convention APCA

Atelier Cartographie - Chambre d'Agriculture de Loir-et-Cher
Janvier 2017

Communauté Perche et Haut Vendômois

Volet agricole du PLUi

Exploitations agricoles



REÇU A LA PRÉFECTURE
DE LOIR-ÉT-CHER
LE : 10 JUN 2021

ANNEXE A LA
DELIBERATION DU 15 AVR. 2021

Le Président
Alain BOURGEOIS



Sites d'exploitations agricoles

- ★ Avec vente directe
- Sans vente directe
- Avec élevage
- Sans élevage



0 1 2
Kilomètres
Echelle : 1/25 000



Sources :
Octagri 2015 - CA41
BPG niveau 4 - 2014 - APCA
Scan 25 - IGN - Convention APCA
Atelier Cartographie - Chambre d'Agriculture de Loir-et-Cher
Janvier 2017

