

Repères

2011

Cœur Val de Loire
LOIR-ET-CHER • LOIRE VALLEY



VAL DE LOIRE
PATRIMOINE MONDIAL



SITES ET MONUMENTS

Châteaux et monuments (entrées)	2010	2011	Evolution en %
Château – Chambord	729 551	779 431	+ 6,8
Château – Cheverny	ND	340 000	/
Château royal et musées – Blois	262 301	287 723	+ 9,7
Château – Chaumont-sur-Loire	136 052	143 294	+ 5,3
Château de Beaugregard – Cellettes	26 228	27 890	+ 6,3
Commanderie des templiers – Arville	22 220	22 294	+ 0,3
Château de Villesavin et musées – Tour-en-Sologne	18 535	18 314	- 1,2
Château – Fougères-sur-Bièvre	15 540	17 924	+ 15,3
Château – Talcy	14 562	14 296	- 1,8
Château du Moulin – Lassay-sur-Croisne	9 345	8 849	- 5,3
Château de Troussay – Cheverny	7 588	8 427	+ 11,1
Manoir de la Possonnière – Couture-sur-Loir	7 521	6 359	- 15,5
Château – Chémery	5 000	5 000	=

ND : non diffusable

Villes et villages (visiteurs)	2010	2011	Evolution en %
Visites guidées de la ville – Blois (visites sèches pour groupes uniquement)	3 710	8 155*	+ 119,8
Visite du village et de la grotte pétrifiante – Trôo	4 862	5 428	+ 11,6
Visite guidée du village et du moulin – Suèvres	4 100	4 655	+ 13,5
Visite guidée de la ville – Vendôme	1 653	1 562	- 5,5
Visite de la ville – Romorantin-Lanthenay	873	666	- 23,7
Visite de la ville – Saint-Aignan	978	621	- 36,5
Visite de la cité médiévale – Mennetou-sur-Cher	144	572**	+ 297,2
Visite commentée du village médiéval – Lavardin	497	426	- 14,3
Visite du village troglodytique – Villiers-sur-Loir	372	333	- 10,5
Visite commentée de la ville – Montoire-sur-le-Loir	106	78	- 26,4

* communication et démarchages renforcés en 2010 et fidélisation de la clientèle ** partenariat avec un village de vacances

Grottes (entrées)	2010	2011	Evolution en %
Carrière de tuffeau et ville souterraine – Bourré	11 000	10 500	- 4,5
Cave Yuccas – Trôo	5 475	5 822	+ 6,3
Magnanerie et site troglodytique – Bourré	5 136	5 303	+ 3,3

Parcs et jardins (visites)	2010	2011	Evolution en %
Festival des Jardins – Chaumont-sur-Loire	209 562	214 658	+ 2,4
Jardin du Plessis Sasnières – Sasnières	9 667	11 350	+ 17,4
Parc botanique du Prieuré – Orchaise	4 666	2 811	- 39,8
Jardin du Pouzet – Couddes	504	511	+ 1,4
Parc paysager de la Mardelle – Artins	534	ND	/

ND : non disponible

Musées (entrées)	2010	2011	Evolution en %
Musées thématiques, écomusées			
Maison de la Magie Robert Houdin – Blois	79 545	88 809	+ 11,6
Espace automobiles Matra – Romorantin-Lanthenay	16 358	23 478	+ 43,5
Musée du chocolat Max Vauché – Bracieux	15 856	23 335	+ 47,2
Musée de Sologne – Romorantin-Lanthenay	16 811	15 386	- 8,5
Musikenfête – Montoire-sur-le-Loir	13 167	14 678	+ 11,5
Muséum d'histoire naturelle – Blois	13 783	12 950	- 6
Maison de la Loire – Saint-Dyé-sur-Loire	8 286	9 845	+ 18,8
Maison botanique et chemins – Boursay	9 313	6 928	- 25,6
Maison des étangs – Saint-Viâtre	6 210	5 954	- 4,1
Maison du braconnage – Chaon	0 *	4 023	/
Musées et donjon – Montrichard	4 932	4 004	- 18,8
Musée de la Résistance – Blois	3 222	3 111	- 3,4
Maison de la nature et réserve naturelle – Marolles	2 552	2 304	- 9,7
Maison du cerf – Villeny	1 995	2 264	+ 13,5
Musée des Rencontres – Montoire-sur-le-Loir	1 877	1 431	- 23,8
Maison des abeilles – Villechauve	1 532	1 406	- 8,2
Musée du Poids lourd – Montrichard	1 324	1 119	- 15,5
Musées des Beaux-Arts			
Musée – Vendôme	9 136	8 546	- 6,5
Musée de l'Objet – Blois	4 616	/ **	/
Musée – Mer	1 170	1 833 ***	+ 56,7
Musée diocésain d'Art religieux – Blois	1 492	1 744	+ 16,9
Sites et musées archéologiques			
Musée archéologique – Thésée	866	1 153	+ 33,1
Site des Maselles – Thésée	937	726	- 22,5
* musée fermé en 2010 (dégâts liés à la tempête Xynthia) ** musée temporairement fermé *** accueil de scolaires, mise en place d'un nouvel outil de gestion par le service culture de la ville			
Caves viticoles, champignonnières et autres visites découverte du terroir			
Maison des vins – Cheverny	76 000	86 829	+ 14,2
Caves champignonnières des Roches – Bourré	24 000	27 000	+ 12,5
Caves Monmousseau – Montrichard	20 931	19 573	- 6,5
Maison du vin et des produits du terroir Thoré-la-Rochette	6 597	8 456	+ 28,2
Caves champignonnières – Villiers-sur-Loir	4 000	4 000	=
Distillerie Fraise Or – Chissay-en-Touraine	2 500	2 500	=
Domaine de la Gaudetterie (visites cave, vignoble et musée) – Thoré-la-Rochette	804	1 040	+ 29,4
A la découverte du Safran – La Chapelle Vicomtesse	316	333	+ 5,4
Parc animalier (entrées)			
Zooparc de Beauval – Saint-Aignan	530 000	600 000	+ 13,2

CAMPINGS

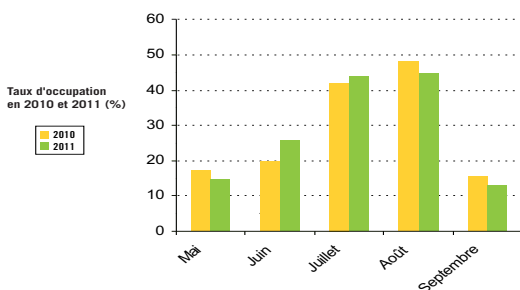
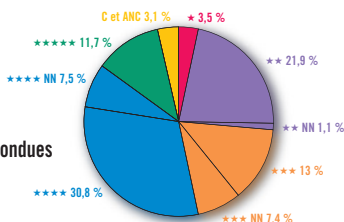
Au 01/01/2012 :
57 établissements classés tourisme,
totalisant 5 062 emplacements
(dont 3 893 emplacements nus et
965 locatifs) ou 17 112 lits estimés

(Source CDT 41 / Rélais départemental des Gîtes de France)

- **Taux d'occupation moyen toutes catégories confondues en 2011 :** 30,2 % (- 0,4 point par rapport à 2010)
- **Durée moyenne de séjour en 2011 :** 3,8 jours
- **Total des nuitées en 2011 :** 620 796 (+ 0,1 % par rapport à 2010)
 - > Nuitées françaises : 266 707 (+ 5,7 % par rapport à 2010)
 - > Nuitées étrangères : 354 089 (- 3,7 % par rapport à 2010)

Les nuitées réalisées en Loir-et-Cher représentent 34,8 % de celles comptabilisées en région Centre en 2010 : 1 783 112 (+ 0,7 %)

Répartition des lits touristiques par catégorie de classement (en %)
 (C et ANC : campings et aires naturelles de camping Gîtes de France)
 (NN : nouvelles normes)



Enquête INSEE/DGCIS/CRT auprès des campings classés 1 à 5 étoiles
 Emplacements nus et locatifs - Hors fréquentation résidentielle (mai à septembre)

AUTRES HÉBERGEMENTS

Nuitées	2010	2011	Evolution en %
Center Parcs – Chaumont-sur-Tharonne	1 056 418	1 010 942	- 4,3
Domaine de Chalès – Nouan-le-Fuzelier	42 696	25 800	- 39,6
Village Vacances Courcimont – Nouan-le-Fuzelier (journées)	16 885	23 548	+ 39,5
Ethic Etapes Jean Monnet – Romorantin-Lanthenay	18 873	18 411	- 2,4
Odesia Vacances – Seillac (journées)	17 532	16 875	- 3,7
Club hôtel Vacanciel – La Ferté-Imbault (journées)	16 942	ND*	/
Centre Régional Jeunesse et Sports – Blois	12 660	14 691	+ 16
Appart'City – Blois (logements étudiants mis à part)	13 000	14 000	+ 7,7
Ethic Etapes Val de Loire – Blois	11 045	11 613	+ 5,1
Centre Régional Jeunesse et Sports Gaston Renaud – Salbris	9 558	10 227	+ 7
Foyer Hôtellerie Notre-Dame de la Trinité – Blois	5 105	7 757**	+ 51,9
AVAC – Thésée	4 595	5 915	+ 28,7
Centre d'hébergement de la Commanderie – Arville	4 559	5 063	+ 11,1
Domaine de Boisvinet – Le Plessis-Dorin	5 409	4 965	- 8,2
Centre de séjour – Saint-Aignan-sur-Cher	5 242	4 395	- 16,2
Gîte de Beaulieu – Le Plessis-Dorin	ND***	1 420	/

* changement d'équipe et de Direction en 2011 ** niveau de fréquentation d'avant la fermeture partielle en 2009
 *** nouveau gestionnaire depuis 2011 ND : non diffusable

Au 01/01/2012 :
125 établissements classés
tourisme, totalisant
3 121 chambres
ou 6 887 lits estimés

(Source CDT 41)

- **Taux d'occupation annuel moyen**
toutes catégories confondues en 2011 : 51,3 %
(+ 1,1 point par rapport à 2010)
- **Durée moyenne de séjour en 2011 : 1,5 jour**
- **Total des nuitées en 2011 : 878 783 (+ 0,8 % par rapport à 2010)**
 - > Nuitées françaises : 678 827 (+ 2,6 % par rapport à 2010)
 - > Nuitées étrangères : 199 957 (- 4,8 % par rapport à 2010)

Les nuitées réalisées en Loir-et-Cher représentent 15,5 % de celles comptabilisées en région Centre en 2011 : 5 676 468 (+ 1,4 %)

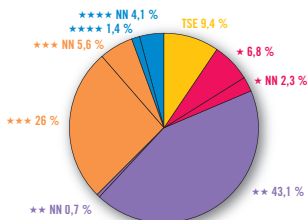
Répartition des lits touristiques par catégorie de classement (en %)

(TSE : tourisme sans étoile)

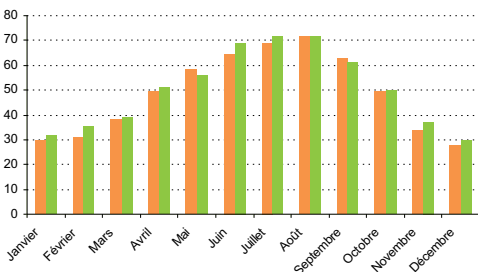
(NN : nouvelles normes)

1 hôtel en cours de classement (0,3 %)

1 hôtel en cours de classement NN (0,3 %)



Taux d'occupation
en 2010 et 2011 (%)



Enquête INSEE/Ministère délégué au tourisme/CRT auprès des hôtels classés de 0 à 5 étoiles et non classés de chaîne intégrée et non classés "Logis de France"

GÎTES RURAUX, GÎTES DE GROUPE ET CHAMBRES D'HÔTES agréés Gîtes de France

Au 10/01/2012 : 406 gîtes ruraux
(2 139 lits déclarés), 12 gîtes de groupes
(253 lits déclarés et 154 établissements
de chambres d'hôtes (462 chambres
1 302 lits déclarés)

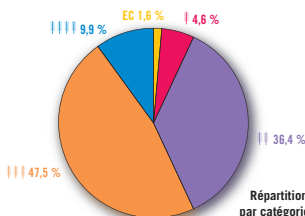
(Source Relais départemental des Gîtes de France)

- **Total des nuitées, dans les gîtes ruraux en service de réservation en 2011 :**
101 676 (- 1,5 % par rapport à 2010)
 - > Nuitées françaises : 82 990 (+ 1,3 % par rapport à 2010)
 - > Nuitées étrangères : 18 686 (- 12,1 % par rapport à 2010)

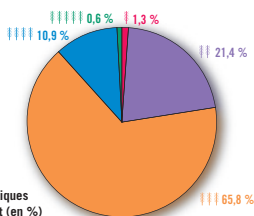
Catégorie Gîtes ruraux	Fréquentation moyenne par catégorie (nombre de semaines de location par gîte rural)
EC	9,1 (9,5 en 2010)
🌿	13,4 (10,3 en 2010)
🌿🌿	13,4 (13,4 en 2010)
🌿🌿🌿	14,8 (14,1 en 2010)
🌿🌿🌿🌿	11,7 (14,6 en 2010)
Toutes catégories	14 (13,7 en 2010)

(Source Relais départemental des Gîtes de France - Analyse qui porte sur les gîtes ruraux en service de réservation ouverts au moins 6 mois dans l'année)

GÎTES RURAUX



CHAMBRES D'HÔTES



Répartition des lits touristiques par catégorie de classement (en %)
 (EC : en cours de classement)

ACTIVITÉS

Activités (pax)	2010	2011	Evolution en %
Attelages (promenades commentées)			
Blois	30 546	34 616	+ 13,3
Chambord	6 500	6 500	=
Saint-Agil	520	350	- 32,7
Barques et bateaux			
Barque, bateau élec. et loc. vélos – Chambord et Blois	39 760	42 744	+ 7,5
Bateau traditionnel – Chaumont-sur-Loire	5 800	6 945	+ 19,7
Bateau promenade « Le Tasciacca » – Saint-Aignan	4 578	5 115	+ 11,7
Futreau sur la Loire – Blois	3 372 *	3 230 *	- 4,2
Promenades en barque sur le Loir – Vendôme	2 431	2 173	- 10,6
Golfs (Green fees)			
Golf du château – Cheverny	6 603	7 460	+ 13
Golf de la Carte – Chouzy-sur-Cisse	3 183	3 496	+ 9,8
Golf de la Bosse – Vievy-le-Rayé	2 414	2 790	+ 15,6
Lieu de baignade			
Baignade naturelle – Mont Près Chambord	28 769	16 457	- 42,8
Loisirs sportifs			
Tir à l'arc, quad, ULM Loisirs Loire Valley – Chouzy-sur-Cisse	2 056	2 615	+ 27,2
Montgolfières			
Art Montgolfières	4 208	4 204	=
Au Gré des Vents	2 900	2 912	+ 0,4
Aérocom	2 800	2 900	+ 3,6
France Montgolfières Balloon Flights	1 230	1 500	+ 22
Randonnées – sorties nature			
Randonnées et sorties avec SNE en Sologne	9 934	9 955	+ 0,2
Randonnées et sorties avec l'UCPS en Sologne	827	ND	/
Trains touristiques			
Monti'train – Les Montils	8 060	9 139	+ 13,4
TTVL – Thoré-la-Rochette	5 867	7 161	+ 22,1

* hors balades scolaires et festival Loire d'Orléans ND : non disponible

ACCUEIL TOURISTIQUE

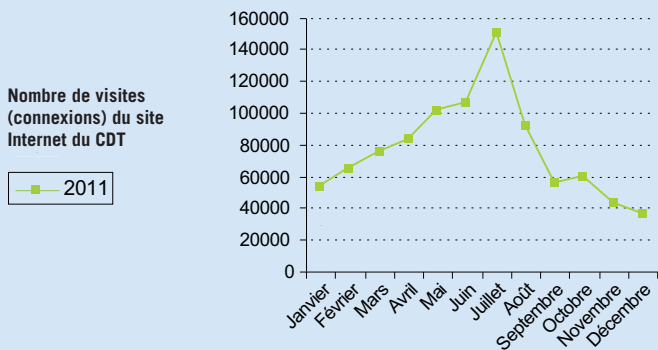
Offices de tourisme	2010	2011	Evolution en %
OTI 3* Blois – Pays de Chambord → www.bloispaysdechambord.com connexions :	45 983 233 606	41 673 259 558	- 9,4 + 11,1
OT 3* du Pays de Vendôme	11 712	10 972	- 6,3
OTI 2* Val de Cher – Saint Aignan → www.tourisme-valdecher-staignan.com connexions :	7 167 29 792	7 062 40 266	- 1,5 + 35,2
OT 2* Montrichard → www.officetourisme-montrichard.com connexions :	10 146 60 409	10 434 32 968 *	+ 2,8 - 45,4
OT 2* Romorantin-Lanthenay → www.tourisme-romorantin.com connexions :	9 504 19 526	9 004 64 472 **	- 5,3 + 230,2
OT 2* Montoire-sur-le-Loir → www.otsi-montoire.fr connexions :	4 153 4 756	3 969 7 956 ***	- 4,4 + 67,3
OTI 1* Sologne des rivières (Salbris) → www.tourisme-solognedesrivieres.fr connexions :	2 782 9 451	2 826 15 294 ****	+ 1,6 + 61,8
OT 1* Chaumont-sur-Loire → www.chaumont-sur-loire.eu connexions :	10 522 43 190	ND ND	/
OT 1* Lamotte-Beuvron	4 741	5 006	+ 5,6
OT 1* Selles-sur-Cher	1 605	1 706	+ 6,3
OT 1* Mennetou-sur-Cher → www.mennetousurcher.com connexions :	1 378 27 011	935 36 966	- 32,1 + 36,9
OT 1* Chémery	Fermé	141	/

Fréquentation (clientèle individuelle) des offices de tourisme retenus dans le cadre de l'enquête annuelle de l'UDOTSI de Loir-et-Cher
Connexions = visites du site Internet * , ** , *** , **** : refontes réalisées (ou en cours) des sites Internet ND : non disponible

Manifestations (entrées)	2010	2011	Evolution en %
Spectacles et manifestations			
Generali Open de France – Lamotte-Beuvron	580 000	580 000	=
Des Lyres d'été – Blois	63 396	66 000	+ 4,1
Game Fair – Chambord	54 000	59 000	+ 9,3
Les Rendez-vous de l'histoire – Blois	30 000	38 000	+ 26,7
Son et lumière – Blois	31 615	32 781	+ 3,7
Spectacle équestre – Chambord	31 000	32 000	+ 3,2
Festillissime 41 (ensemble des manifestations)	20 870	23 542	+ 12,8
BD Boum – Blois	22 000	22 000	=
Festival des folklores du monde – Montoire-sur-le-Loir	15 240	15 223	- 0,1
Spectacle Les Nuits de Sologne – Nouan-le-Fuzelier	11 939	12 371	+ 3,6
Festival du film "Images en région" – Vendôme	9 681	12 000	+ 24
Journées gastronomiques de Sologne – Romorantin	11 500	11 900	+ 3,5
Spectacle nocturne – Chambord	22 164	11 709	- 47,2
Festival Epos – Vallée du Loir	5 223	6 138	+ 17,5
Spectacles – Montrichard	5 062	5 950	+ 17,5
Les Printanières du tourisme – Montoire-sur-le-Loir	2 045	3 298 *	+ 61,3
Festivals de Musique			
Les Musicalies en Sologne	8 500	9 000	+ 5,9
Les Rockomotives – Vendôme	4 475	4 942	+ 10,4
Swing 41 – Salbris	5 388	4 500	- 16,5
Jazzin' Cheverny	3 348	4 311	+ 28,8
Festival de musique – Pontlevoy	3 719	3 136	- 15,7
Festival international de guitare – Vendôme	2 723	2 805	+ 3
Jazz en Val de Cher – Saint-Aignan-sur-Cher	2 028	2 636	+ 30
Festival des campagnes – Saint-Laurent-Nouan	4 000	2 500	- 37,5
Festival Jeu(x) d'orgue – Blois	1 940	2 500	+ 28,9
Romantiques entre Loir et Loire	2 162	2 100	- 2,9
L'été musical des Doves – Onzain	/	1 500	/
Festival Gare à la Rochette – Thoré-la-Rochette	1 500	1 500	=
Festival Ze Pouët – Saint-Agil	1 000	1 000	=
Académie lyrique (Vallée du Loir)	1 196	982	- 17,9

* météo plus favorable pour l'édition 2011

Fréquentation du site Internet du CDT www.cœur-val-de-loire.com



En 2011 : 261 127 visites (926 966 pages vues) - 8 900 heures de consultation (source Google Analytics)

Pic de fréquentation avant et pleine saison 2011 : campagne de référencement Google Adwords (achat de mots clés) et campagne de communication sur Facebook

Performances des autres dispositifs web en 2011 (heures de consultation) :

- > 1 272 H pour l'application mobile
- > 976 H sur Youtube (Vidéos)

Chiffres clés

L'offre touristique (hébergements marchands classés) :

Près de 35 100 lits touristiques début 2012

La fréquentation des hébergements :

Près de 2 790 000 nuitées, entrées ou journées enregistrées en 2011 dans ces hébergements ayant répondu aux enquêtes annuelles (hors chambres d'hôtes)

+ 0,4 % nuitées entre 2010 et 2011 pour l'ensemble des hôtels, campings et gîtes ruraux en service de réservation

L'emploi salarié :

3 458* emplois salariés à fin 2010 dans les activités caractéristiques du tourisme

4,5 % des emplois salariés du département

5^e activité du département en termes d'effectifs salariés du secteur privé

(NAF 2008 en 88 postes)

** D'après source Pôle Emploi (données provisoires au 31/12/2010) et Observatoire (base rectifiée)*

Les informations présentées dans ce document concernent les principaux opérateurs touristiques du Loir-et-Cher. Elles ont été traitées en collaboration avec l'Observatoire Départemental de l'Économie et des Territoires de Loir-et-Cher et le Comité Régional du Tourisme.

Plus d'informations sur <http://www.pilote41.fr/>

COMITÉ DÉPARTEMENTAL DU TOURISME

5 rue de la Voûte du Château - CS 4323 - 41043 BLOIS Cedex

Tél. 02 54 57 00 41 - Fax 02 54 57 00 47

www.cœur-val-de-loire.com

etudesdeveloppement@cdt41.com

Cœur Val de Loire
LOIR-ET-CHER ♦ LOIRE VALLEY

LOIR-ET-CHER



COMITÉ
DÉPARTEMENTAL
DU TOURISME