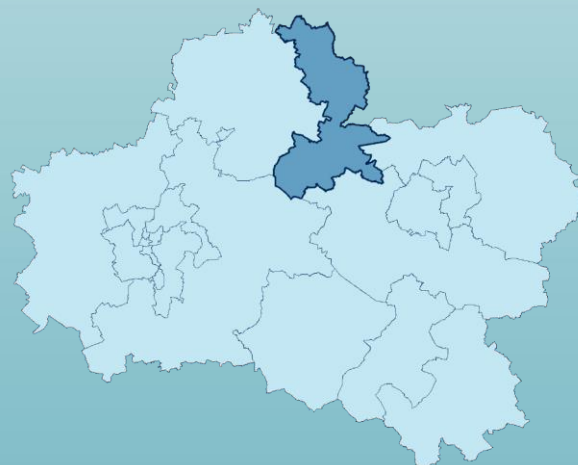




OBSERVATOIRE
DE L'ÉCONOMIE
ET DES TERRITOIRES

Portrait social

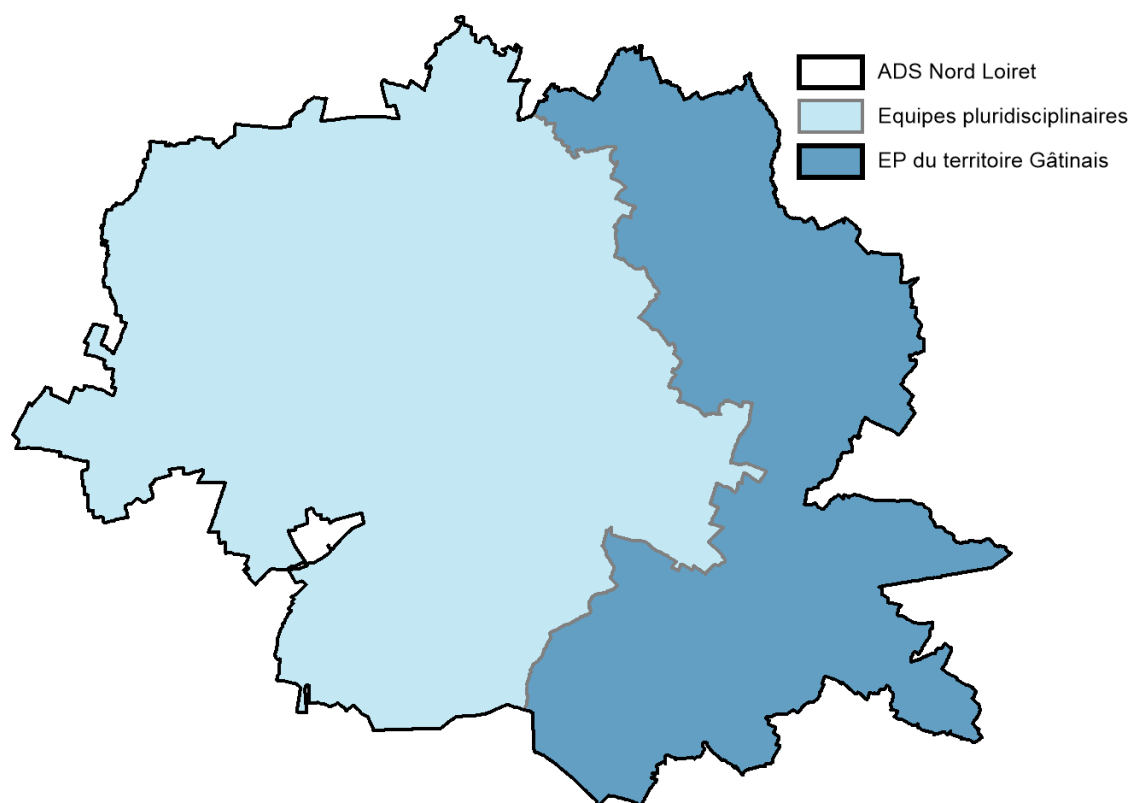
Equipe pluridisciplinaire du territoire Gâtinais



Décembre 2024

Loiret
votre Département

L'Equipe pluridisciplinaire du territoire Gâtinais



70,3 habitants par km² en 2021

3,8 % de la population du Loiret en 2021

32 communes



Démographie

Communes	Population 2021	Communes	Population 2021
Augerville-la-Rivière	220	Aunay-la-Rivière	499
Auxy	959	Barville-en-Gâtinais	302
Batilly-en-Gâtinais	442	Beaune-la-Rolande	1 998
Boësses	374	Boiscommun	1 134
Bordeaux-en-Gâtinais	108	Briarres-sur-Essonnes	533
Bromeilles	317	Chambon-la-Forêt	957
Courcelles-le-Roi	316	Desmonts	173
Dimancheville	109	Échilleuses	385
Égry	355	Gaubertin	250
Grangermont	182	Juranville	421
Le Malesherbois	8 005	Lorcy	589
Montbarrois	299	Montliard	237
Nancray-sur-Rimarde	572	Neuville-sur-Essonnes	348
Nibelle	1 182	Ondreville-sur-Essonnes	394
Orville	125	Puiseaux	3 374
Saint-Loup-des-Vignes	391	Saint-Michel	143

Source : INSEE RP 2021

25 693 habitants en 2021

- 289 habitants depuis 2015 (soit - 1,1 %)
+ 11 212 habitants pour le Loiret (soit + 1,7 %)

Source : INSEE RP 2015 et 2021



- 0,19 %

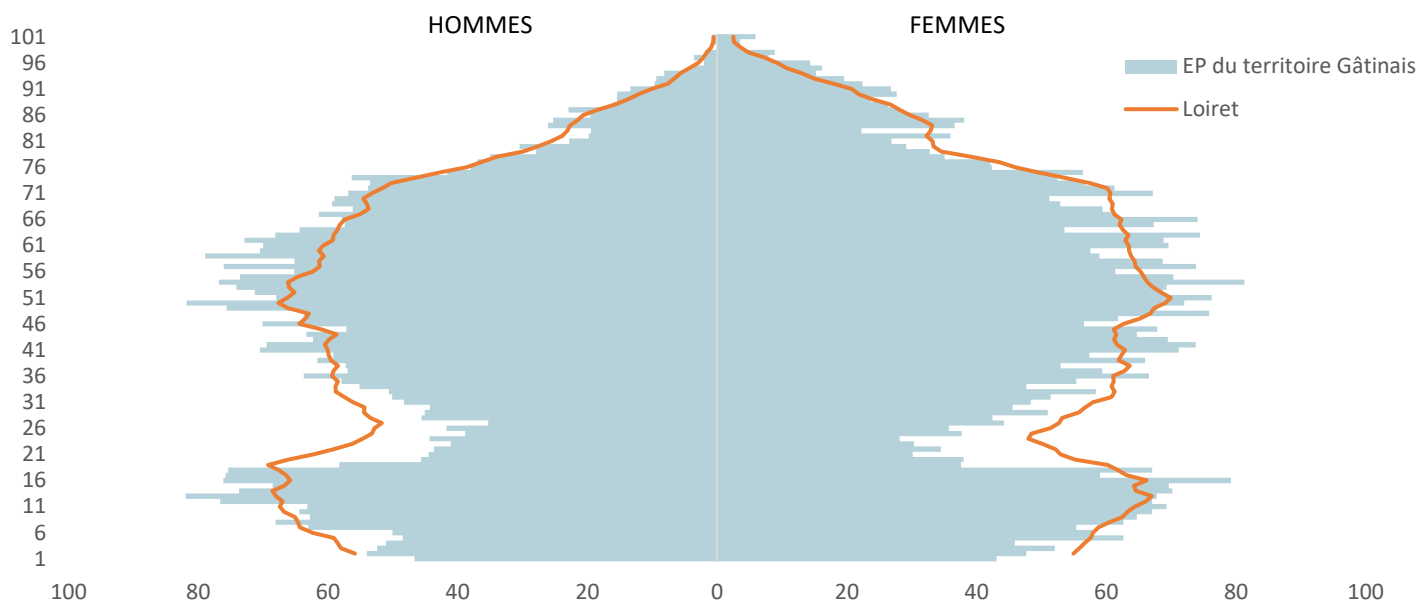
Taux de variation annuel moyen de la population entre 2015 et 2021



+ 0,28 % pour le Loiret.

Source : INSEE RP 2015 et 2021 - exploitation principale

Structure par âge en 2021*



*pour 10 000 habitants

Source : INSEE RP 2021 - exploitation principale

Population par tranche d'âge en 2021

	EP du territoire Gâtinais	%	Loiret	%
Population	25 693		684 561	
0-14 ans	4 698	18,3	127 799	18,7
15-29 ans	3 640	14,2	116 786	17,1
30-44 ans	4 611	17,9	124 261	18,2
45-59 ans	5 383	21,0	133 588	19,5
60-74 ans	4 666	18,2	116 222	17,0
75 ans et plus	2 696	10,5	65 905	9,6

Source : INSEE RP 2021 - exploitation principale

La composition des ménages en 2021

EP du territoire Gâtinais



11 063 ménages en 2021

Source : INSEE RP 2021 - exploitation principale

EP du territoire Gâtinais

Loiret



32,6 % ménages d'une seule personne



15,9 %

hommes seuls

16,6 %

femmes seules



36,8 % ménages d'une seule personne



16,5 %

hommes seuls

20,4 %

femmes seules



1 % ménages sans famille



1,2 % ménages sans famille



66,5 % ménages avec famille



29,7 %

couples sans enfant

26,9 %

couples avec enfants

9,9 %

familles monoparentales



62 % ménages avec famille



27,2 %

couples sans enfant

25,3 %

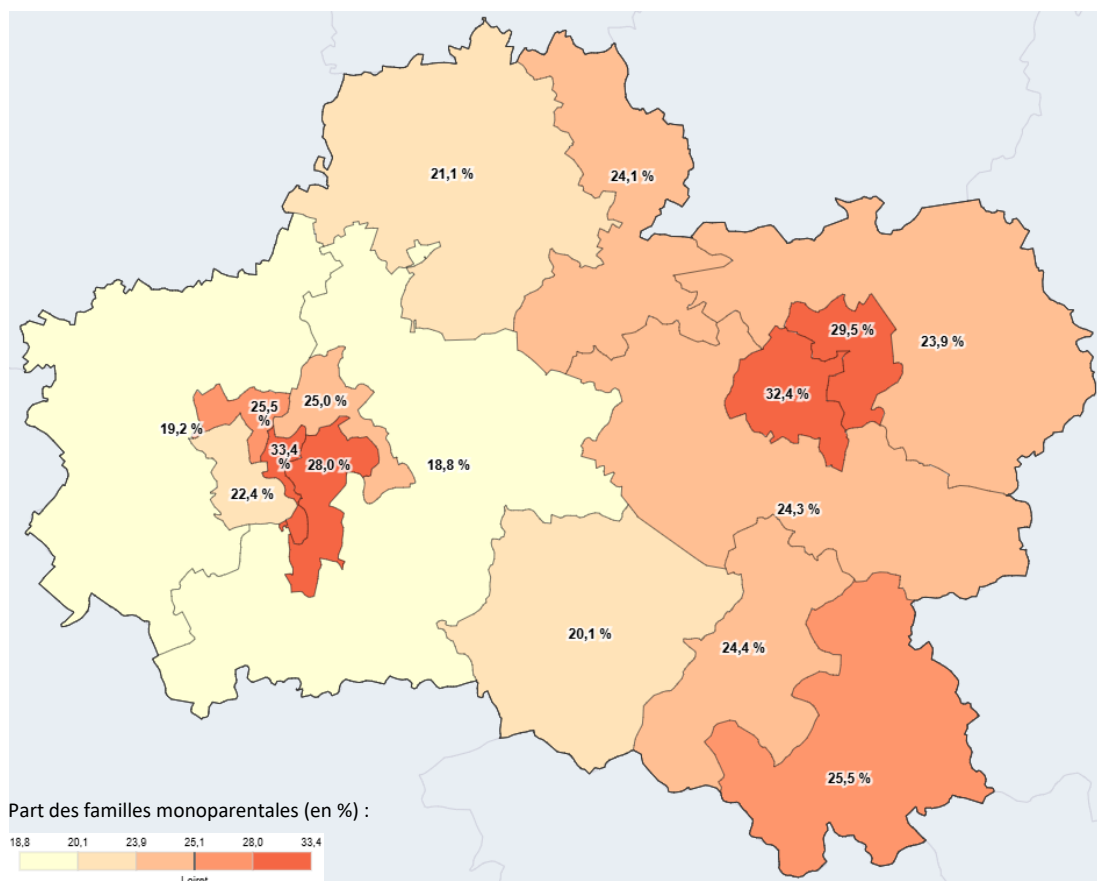
couples avec enfants

9,4 %

familles monoparentales

Source : INSEE RP 2021 - exploitation complémentaire

Part des familles monoparentales parmi les familles avec enfants*
par territoire d'intervention d'équipe pluridisciplinaire en 2021 (en %)



https://atlas.pilote41.fr/socioeco/index.php#c=indicator&i=pop_men.part_fam_monop&s=2021&t=A01&view=map104

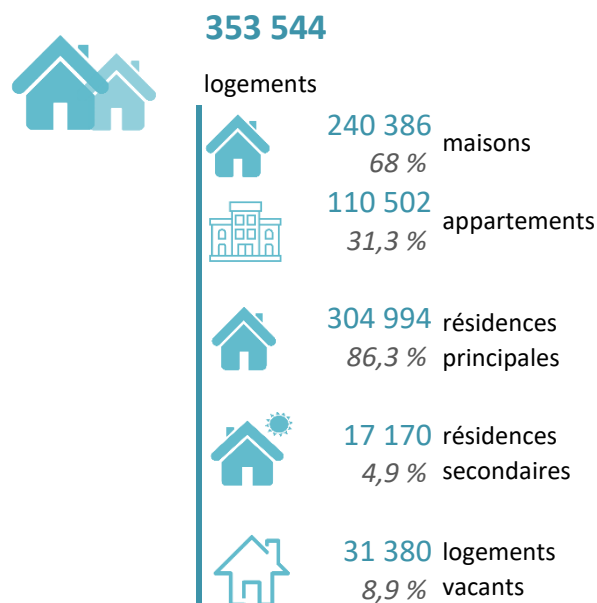
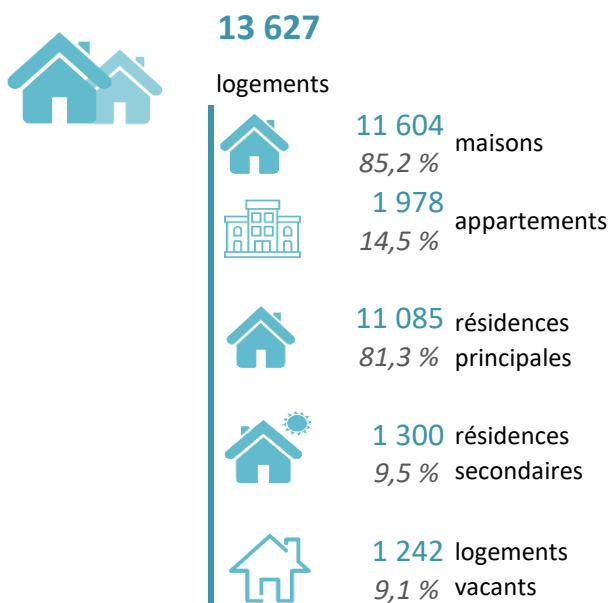
Source : INSEE RP 2021 - exploitation complémentaire
*avec enfants de moins de 25 ans

Habitat - Logement

La structure du parc de logements en 2021

EP du territoire Gâtinais

Loiret

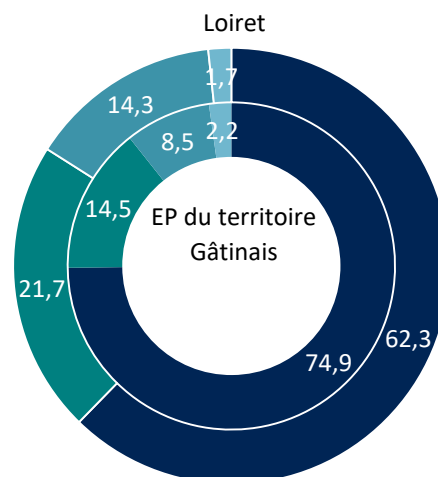


Source : INSEE RP 2021 - exploitation principale

Statut d'occupation des résidences principales en 2021

EP du territoire Gâtinais

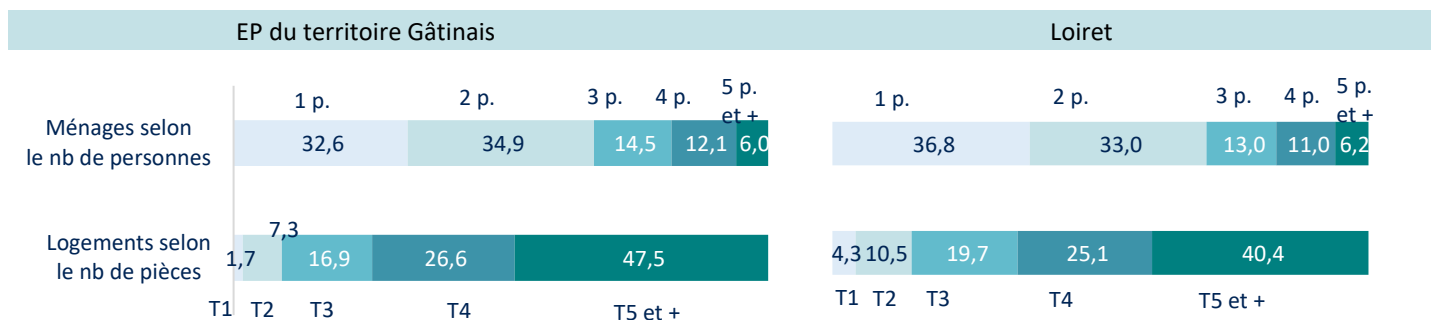
Répartition (en %)



- Propriétaires
- Locataires du parc privé
- Locataires du parc HLM
- Logés à titre gratuit

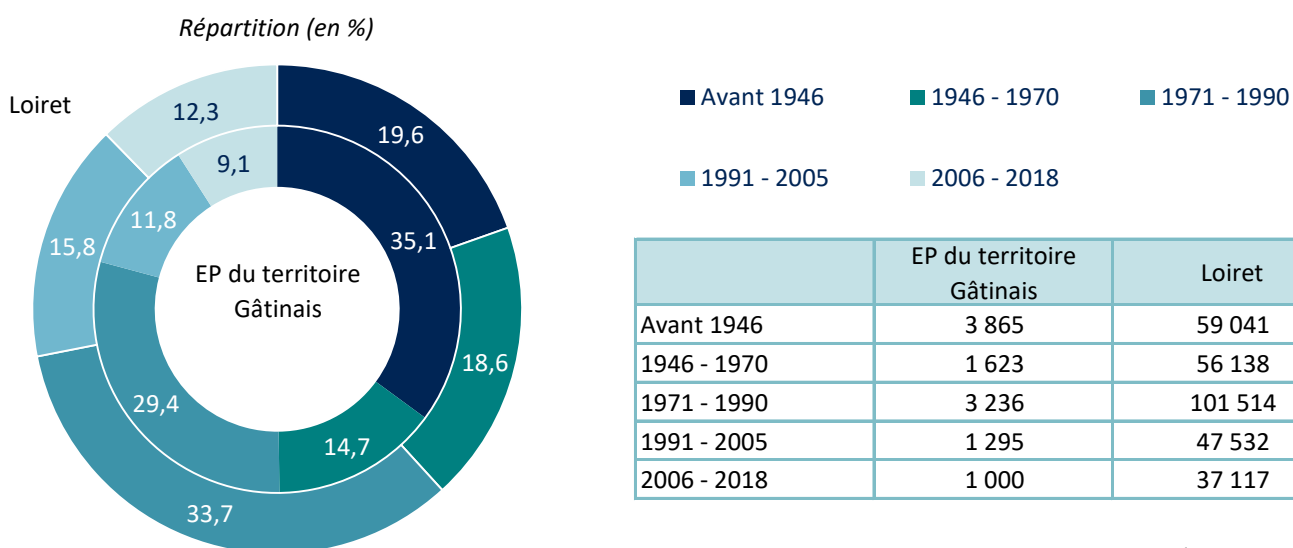
Source : INSEE RP 2021 - exploitation principale

Taille des résidences principales et taille des ménages en 2021 (en %)



Source : INSEE RP 2021 - exploitation principale

Date de construction des résidences principales en 2021



Source : INSEE RP 2021 - exploitation principale

*Résidences principales construites avant 2019

Le parc de logement social

EP du territoire Gâtinais

1 020 logements sociaux
des organismes HLM en 2023

soit 9,2 % des résidences principales

63 % de logements collectifs

19 logements vacants
depuis plus de 3 mois*

*en 2021

Loiret

51 639 logements sociaux
des organismes HLM en 2023

soit 16,9 % des résidences principales

75,1 % de logements collectifs

943 logements vacants
depuis plus de 3 mois*

*en 2021

Sources : RPLS au 1er janvier 2021 et 2023 (hors logements non conventionnés SEM) et INSEE RP 2021

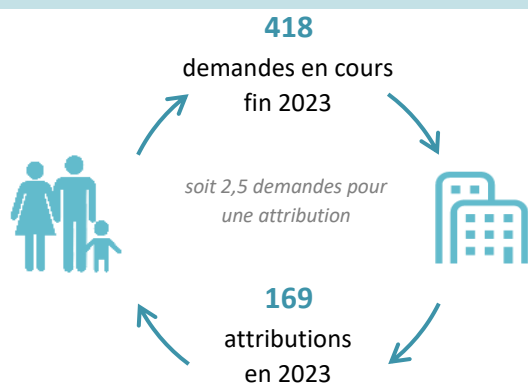
Nombre de logements sociaux des organismes HLM en 2023 et part des logements sociaux dans le total des résidences principales (en %)

Commune	Nombre de logements sociaux	Part des logements collectifs (en %)	Part des logements sociaux dans le total des résidences principales (en %)
Auxy	15	26,7	4,1
Beaune-la-Rolande	134	87,3	15,1
Boiscommun	31	6,5	5,8
Chambon-la-Forêt	16	25,0	4,1
Le Malesherbois	561	75,4	16,5
Lorcy	13	0,0	5,8
Montliard	6	0,0	5,8
Nibelle	28	10,7	5,4
Puiseaux	183	43,7	12,4
Saint-Loup-des-Vignes	13	23,1	7,4

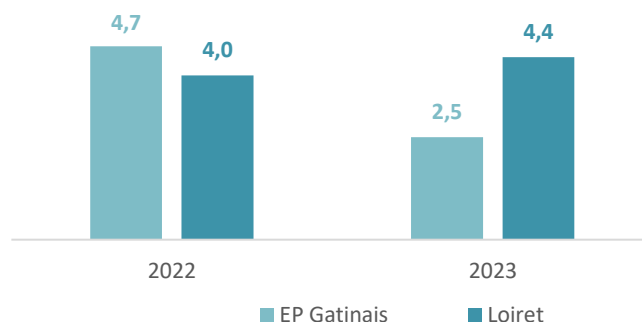
Sources : RPLS au 1er janvier 2023 (hors logements non conventionnés SEM) et INSEE RP 2021

La demande de logement social

EP du territoire Gâtinais



Taux de pression* de la demande de logement social



Source : AFIDEM USH

*Nombre de demandes en cours au 31 décembre rapporté au nombre d'attributions réalisées au cours de l'année. Il est égal à 1 si toutes les demandes ont été satisfaites dans l'année. Plus ce ratio est élevé, plus la demande est forte par rapport à l'offre de logements sociaux du territoire.

Niveau de vie et revenus

Revenus et fiscalité en 2022

EP du territoire Gâtinais



15 167
foyers fiscaux

Loiret

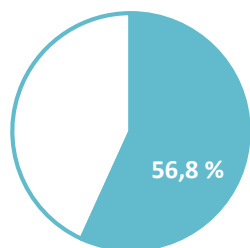


397 630
foyers fiscaux

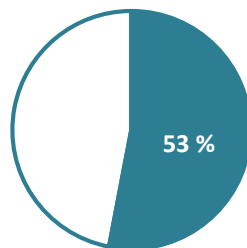


Part des foyers non imposés

EP du territoire Gâtinais



Loiret



Impôt moyen par foyer fiscal

2 639 €

3 272 €

EP du territoire Gâtinais

Loiret



Revenu moyen déclaré par foyer fiscal

26 621 €

29 021 €

EP du territoire Gâtinais

Loiret



Revenu moyen déclaré
par foyer fiscal imposé et non imposé

39 800 €

16 599 €

EP du territoire Gâtinais

43 953 €

15 794 €

Loiret

■ Foyers imposés ■ Foyers non imposés

Part des pensions et retraites
dans le total des revenus (en %)

32,5

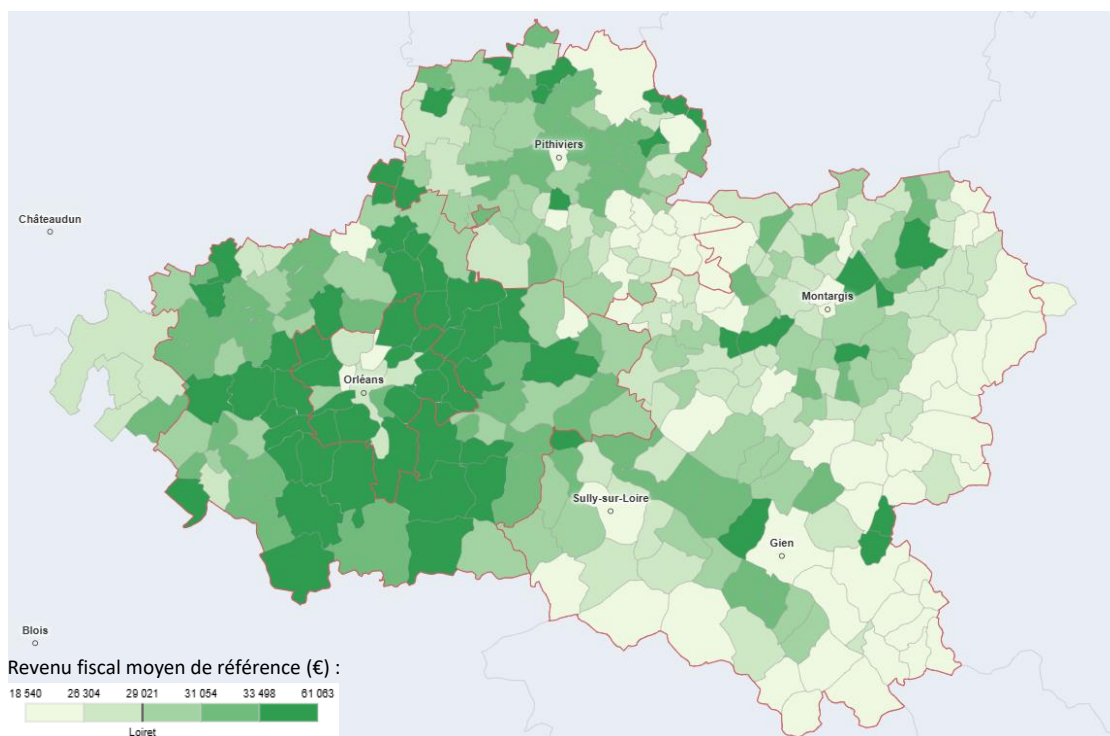
30,9

EP du territoire Gâtinais

Loiret

Source : DGFIP 2022

Revenu fiscal moyen par commune en 2022



https://atlas.pilote41.fr/socioeco/index.php#c=indicator&i=revenus.rev_moy&s=2022&t=A01&view=map53

Source : DGFIP 2022

Taux de pauvreté* en 2021 par EPCI

	Taux de pauvreté (en %)
CC du Pithiverais-Gâtinais	12,3
Loiret	13,9
Région Centre-Val de Loire	13,5
France métropolitaine	14,9

Source : Filosofi 2021

*Le taux de pauvreté correspond à la part de la population dont le niveau de vie est inférieur au seuil de 60 % du niveau de vie médian de France métropolitaine (1 158 euros par mois en 2021).

Le niveau de vie correspond au revenu disponible par unité de consommation (UC), soit le rapport du revenu disponible du ménage (revenus d'activités, indemnités de chômage, retraites et pensions, revenus fonciers, revenus financiers et prestations sociales reçues déduction faite des impôts directs et prélèvements sociaux) par « équivalent adulte » (1 UC au premier adulte du ménage, 0,5 UC aux autres personnes de 14 ans ou plus et 0,3 UC aux enfants de moins de 14 ans).

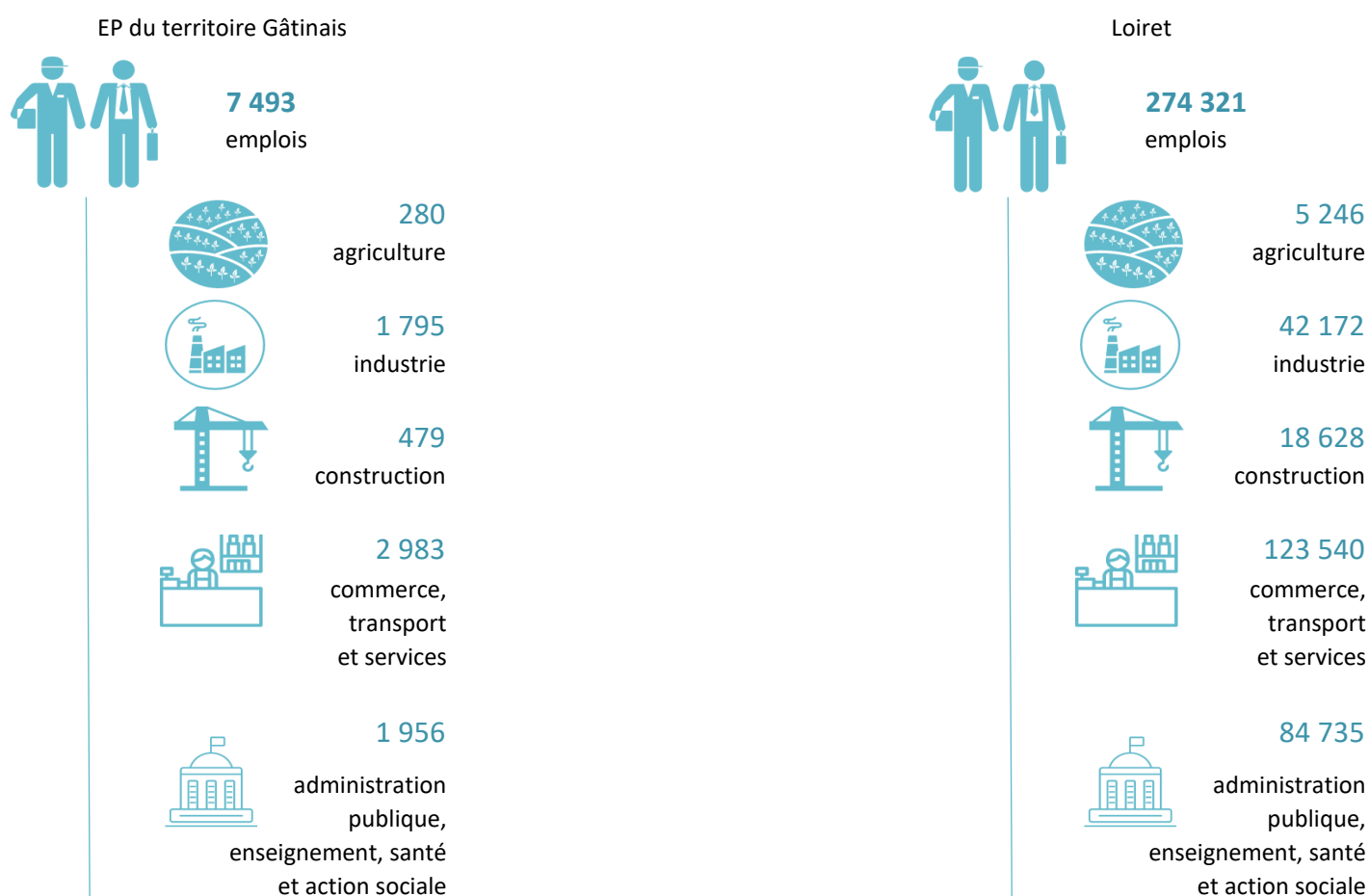
Activité économique et emploi

Nombre d'établissements par secteur d'activité et répartition (en %)

	EP du territoire Gâtinais	%	Loiret	%
Total des établissements	4 107		114 985	
Agriculture	405	9,9	5 845	5,1
Industrie	293	7,1	5 416	4,7
Construction	366	8,9	8 620	7,5
Commerce	570	13,9	16 074	14,0
Services	2 473	60,2	79 030	68,7

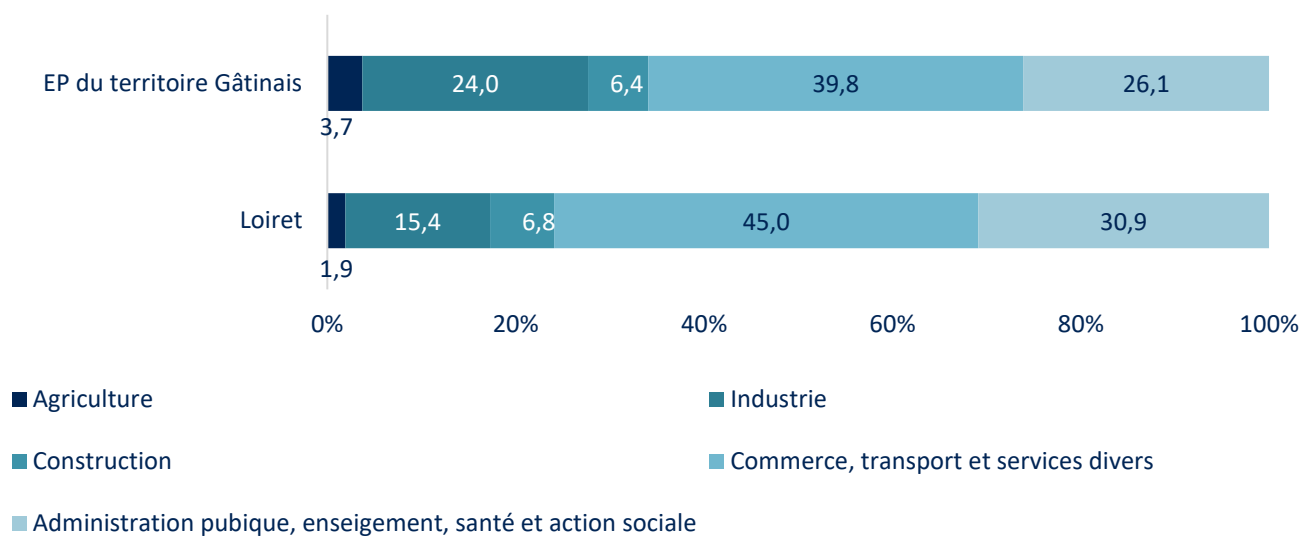
Source : SIRENE au 31/12/2023

Nombre d'emplois par secteur d'activité en 2021



Source : INSEE RP 2021 - exploitation complémentaire

Répartition des emplois par secteur d'activité en 2021 (en %)



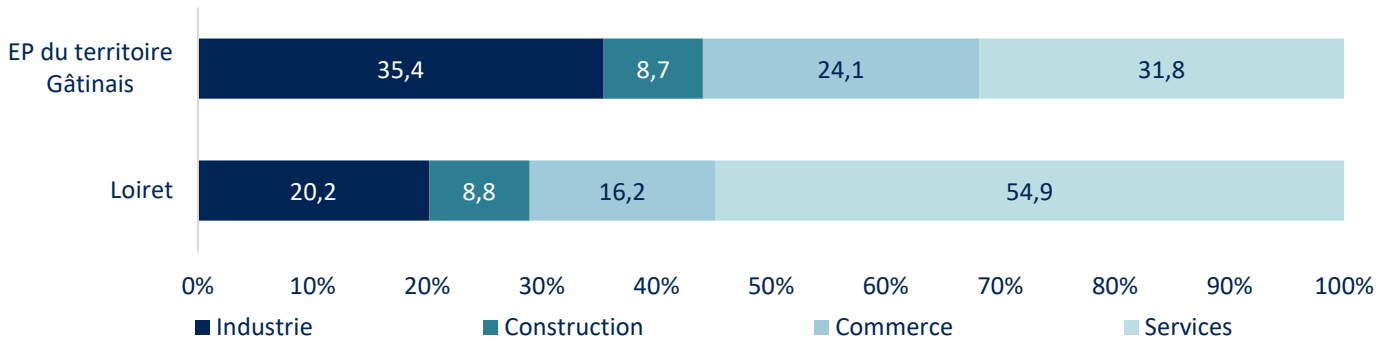
Source : INSEE RP 2021 - exploitation complémentaire



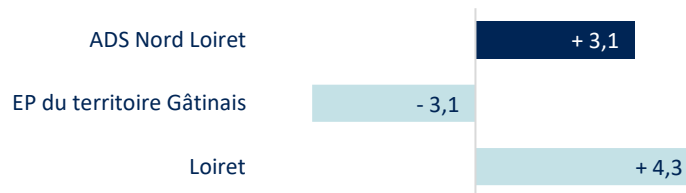
Zoom sur l'emploi salarié privé (hors agriculture) en 2023

	EP du territoire Gâtinais	Loiret
Emplois salariés privés	4 735	196 227
Industrie	1 676	39 561
Construction	410	17 212
Commerce	1 142	31 770
Services	1 507	107 684

Répartition de l'emploi salarié privé par grand secteur en 2023 (en %)



Évolution de l'emploi salarié privé entre 2020 et 2023 (en %)



Évolution de l'emploi salarié privé par grand secteur entre 2020 et 2023 (en %)

	Industrie	Construction	Commerce	Services	Total
EP du territoire Gâtinais	- 6,2 % - 110 emplois	+ 3,3 % + 13 emplois	- 3,1 % - 37 emplois	- 1,3 % - 20 emplois	- 3,1 % - 154 emplois
Loiret	+ 0,5 % + 199 emplois	+ 3,7 % + 612 emplois	+ 3,7 % + 1 133 emplois	+ 6,1 % + 6 159 emplois	+ 4,3 % + 8 103 emplois



industrie



construction



commerce



services



total

Source : URSSAF au 31/12

La population active

Répartition de la population âgée de 15 à 64 ans en 2021

	EP du territoire Gâtinais	%	Loiret	%
Population de 15 à 64 ans	15 347		416 219	
Actifs	11 983	78,1	315 569	75,8
Actifs occupés	10 682	69,6	278 550	66,9
Inactifs	3 363	21,9	100 650	24,2
Élèves, étudiants, stagiaires non rémunérés	1 225	8,0	41 597	10,0
Retraités, préretraités	1 107	7,2	27 657	6,6
Autres inactifs	1 031	6,7	31 396	7,5

Source : INSEE RP 2021 - exploitation principale

Taux d'activité* de la population de 15 à 64 ans en 2021 (en %)

EP du territoire Gâtinais

Loiret

78,1 % taux d'activité des 15-64 ans

75,8 % taux d'activité des 15-64 ans

75,7 % taux d'activité
des femmes âgées de 15 à 64 ans

73,6 % taux d'activité
des femmes âgées de 15 à 64 ans

Source : INSEE RP 2021 - exploitation principale

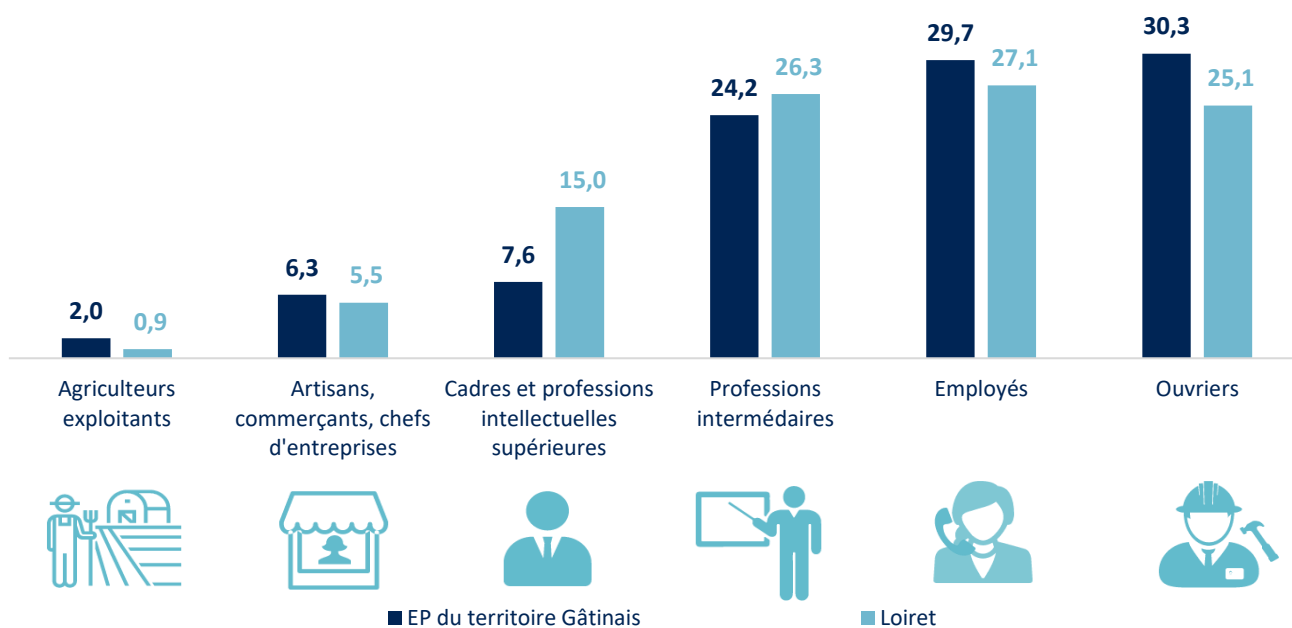
*Le taux d'activité est le rapport entre le nombre d'actifs (actifs occupés et chômeurs) et l'ensemble de la population correspondante.

Nombre d'actifs âgés de 15 à 64 ans par catégorie socio-professionnelle en 2021

	EP du territoire Gâtinais	Loiret
Agriculteurs exploitants	232	2 839
Artisans, commerçants, chefs d'entreprises	736	17 341
Cadres et professions intellectuelles supérieures	883	47 062
Professions intermédiaires	2 816	82 314
Employés	3 456	84 978
Ouvriers	3 531	78 653

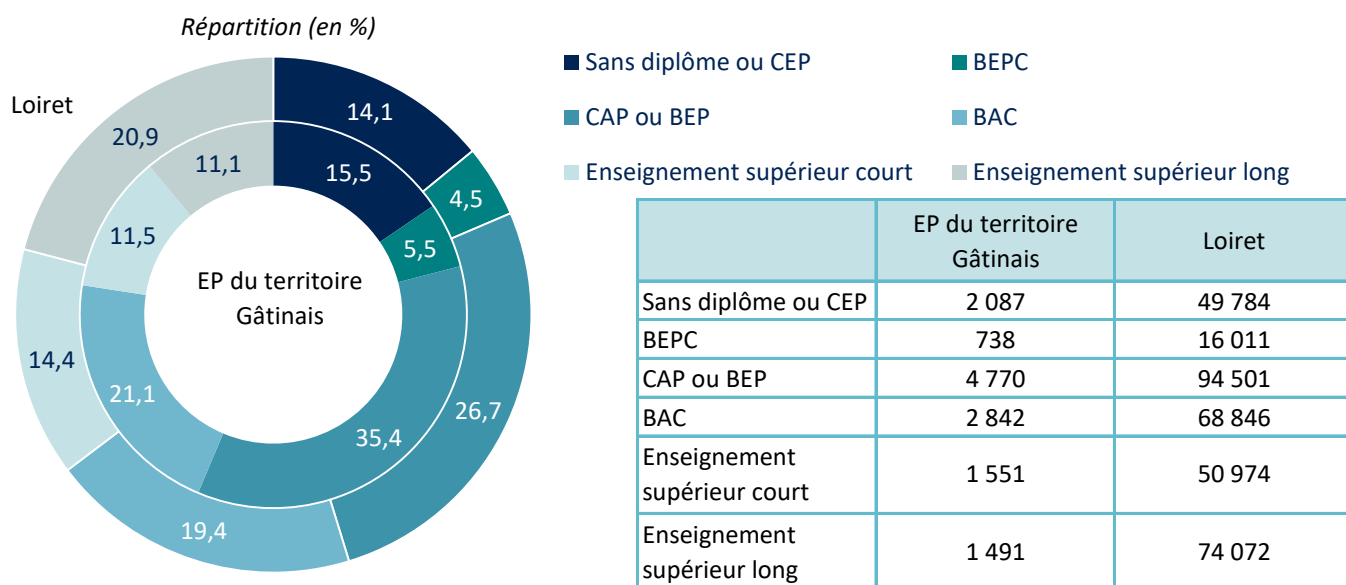
Source : INSEE RP 2021 - exploitation complémentaire (répartition hors catégorie socio-professionnelle non précisée)

Répartition des actifs âgés de 15 à 64 ans par catégorie socio-professionnelle en 2021 (en %)



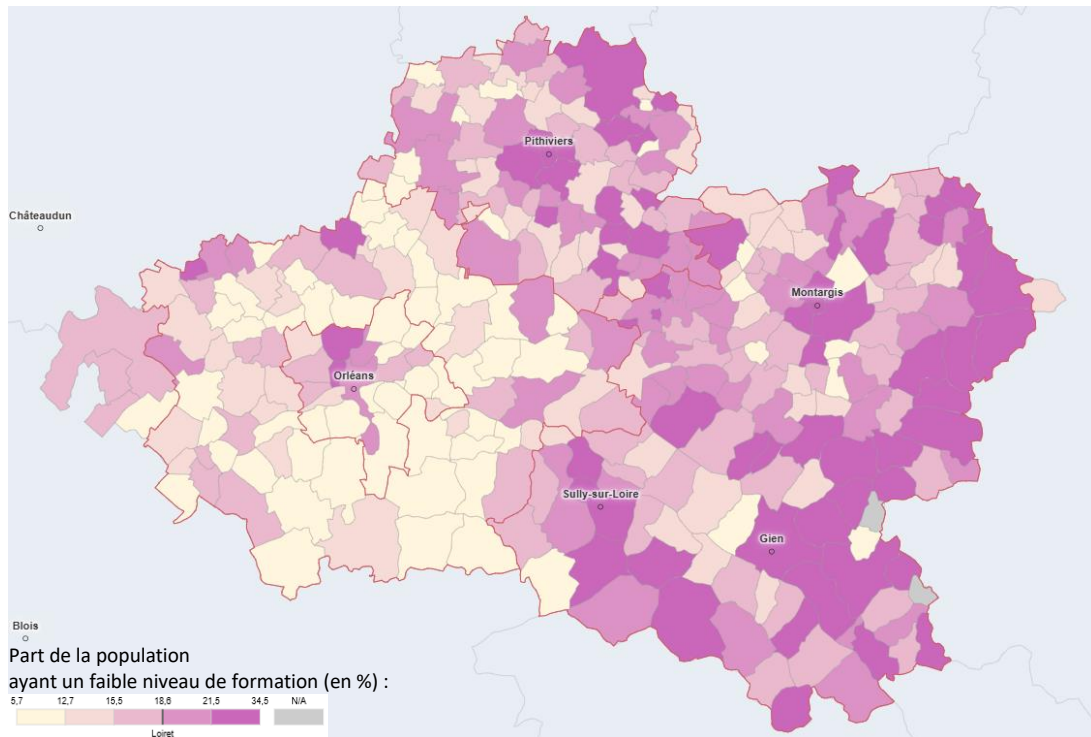
Source : INSEE RP 2021 - exploitation complémentaire
(répartition hors catégorie socio-professionnelle non précisée)

Niveau de formation de la population non scolarisée âgée de 20 à 64 ans (diplôme le plus élevé) en 2021



Source : INSEE RP 2021 - exploitation principale

Part de la population non scolarisée âgée de 20 à 64 ans
ayant un faible niveau de formation* en 2021 (en %)



https://atlas.pilote41.fr/socioeco/index.php#c=indicator&i=forma_nivdipl.for_faible_2064&s=2021&t=A01&view=map53

Source : INSEE RP 2021

*Proportion de personnes qui ne sont titulaires d'aucun diplôme (avec ou sans scolarité) ou d'un niveau de formation faible (BEPC, brevet des collèges) parmi l'ensemble des 20 à 64 ans sortis du système scolaire

Demandeurs d'emploi de catégorie A, B, C au 31/12/2023

EP du territoire Gâtinais



2 017

Demandeurs d'emploi
de catégorie A, B et C

soit - 7,3 % depuis 2020

Loiret



55 346

Demandeurs d'emploi
de catégorie A, B et C

soit - 8,9 % depuis 2020

Source : Pôle Emploi - DEFM au 31/12/2023

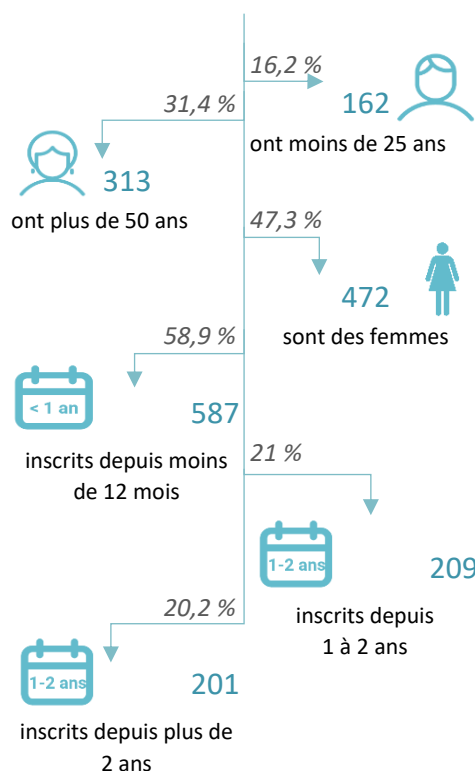
Zoom sur les demandeurs d'emploi de catégorie A au 31/12/2023

EP du territoire Gâtinais

997

demandeurs d'emploi de catégorie A

soit 8,3 demandeurs d'emploi
de catégorie A pour 100 actifs
âgés de 15 à 64 ans

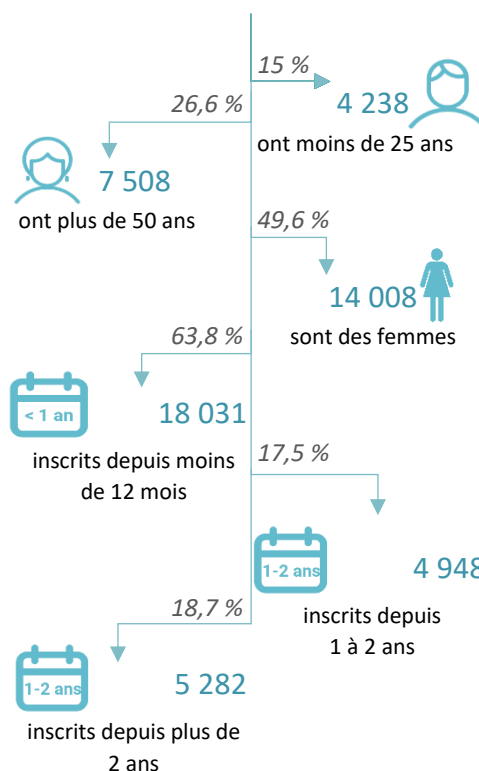


Loiret

28 261

demandeurs d'emploi de catégorie A

soit 9 demandeurs d'emploi
de catégorie A pour 100 actifs
âgés de 15 à 64 ans



Source : Pôle Emploi - DEFM au 31/12/2023

Cat. A : Personne sans emploi, tenue d'accomplir des actes positifs de recherche d'emploi quel que soit le type de contrat (CDI, CDD, à temps plein, à temps partiel, temporaire ou saisonnier)

Cat. B : Personne ayant exercé une activité réduite de 78 heures maximum par mois, tenue d'accomplir des actes positifs de recherche d'emploi

Cat. C : Personne ayant exercé une activité réduite de plus de 78 heures par mois, tenue d'accomplir des actes positifs de recherche d'emploi

Insertion

Loiret

15 687 foyers allocataires du RSA
au 31/12/2023*
- 9,1 % en 3 ans

Sources : CAF et MSA, fichier Elisa

***Attention**, les données CAF et MSA ne sont pas disponibles à un niveau infradépartemental. Les données présentées ci-après sont issues du logiciel de gestion de l'action sociale du Conseil départemental. La somme des territoires ne correspond pas au total indiqué pour le Loiret (sources CAF et MSA).

EP du territoire Gâtinais

427 foyers allocataires du RSA
au 31/12/2023
- 13,0 % en 3 ans

Source : Conseil Départemental du Loiret - Requête BI

EP du territoire Gâtinais

53,7 % de femmes
31 foyers allocataires pour 1 000 personnes
âgées de 20 à 64 ans

Loiret

55,2 % de femmes
46 foyers allocataires pour 1 000 personnes
âgées de 20 à 64 ans

Sources : Conseil Départemental du Loiret - Requête BI, INSEE RP 2021

126 nouveaux foyers allocataires
du RSA en 2023

2 852 nouveaux foyers allocataires
du RSA en 2023

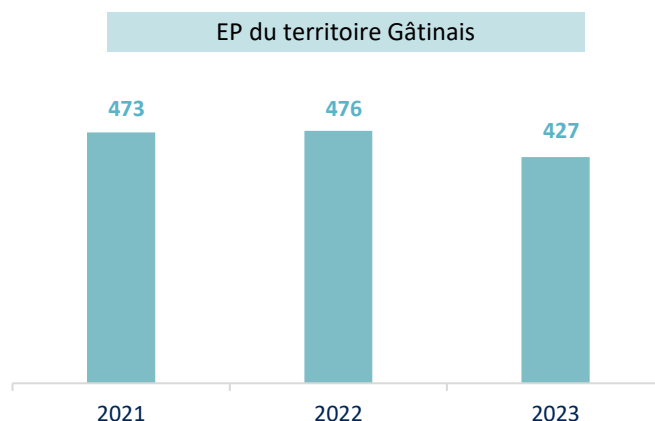
142 nouveaux bénéficiaires* du RSA
en 2023

3 406 nouveaux bénéficiaires* du RSA
en 2023

Source : Conseil Départemental du Loiret - Requête BI

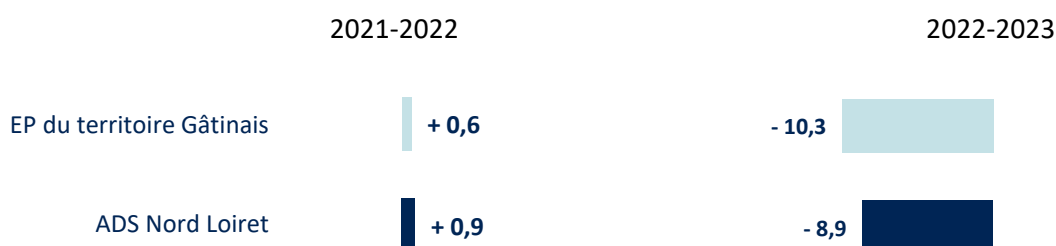
*allocataires et conjoints

Nombre de foyers allocataires du RSA depuis 2021



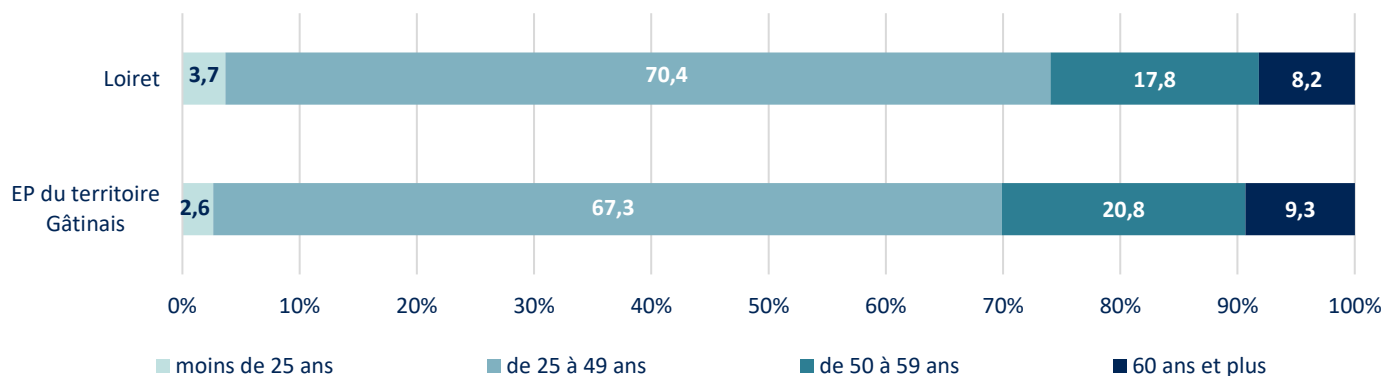
Source : Conseil Départemental du Loiret - Requête BI
(situation au 31/12)

Évolution du nombre de foyers allocataires du RSA depuis 2021 (en %)



Source : Conseil Départemental du Loiret - Requête BI
(situation au 31/12)

Répartition des foyers allocataires du RSA par tranche d'âge fin décembre 2023 (en %)



Source : Conseil Départemental du Loiret - Requête BI

L'insertion des jeunes âgés de 15 à 29 ans

EP du territoire Gâtinais

Loiret



368 jeunes sortis du système scolaire sans diplôme
soit 10,1 % des 15-29 ans



11 477 jeunes sortis du système scolaire sans diplôme
soit 9,8 % des 15-29 ans

628 jeunes non insérés* en 2021
soit 17,3 % des 15-29 ans

20 879 jeunes non insérés* en 2021
soit 17,9 % des 15-29 ans

Source : INSEE RP 2021

*ni en formation ni en emploi

Aides allouées par le FUL/FAJ et nombre de ménages bénéficiaires en 2023

Dispositif	EP du territoire Gâtinais		Loiret*	
	Nb d'accords	Nb de familles	Nb d'accords	Nb de familles
FSL - Accès	34	18	902	446
FSL - Maintien	2	2	103	103
Énergie	27	27	431	421
Eau	0	0	28	28
Total FUL	63	47	1 467	998
FAJ	50	31	617	422

Source : Conseil Départemental du Loiret

*Ne sont pas pris en compte les dossiers financés par Orléans Métropole

NB : plusieurs aides peuvent être allouées à une même famille (aide au déménagement, cautionnement de loyer HLM, dépôt de garantie...)

FUL : Fonds Unifié Logement

FSL : Fonds de Solidarité pour le Logement

FAJ : Fonds d'Aide aux Jeunes

Ménages bénéficiaires et montants accordés par le FUL en 2023

EP du territoire Gâtinais

Loiret*

4 ménages sur 1 000 ont bénéficié d'au moins une aide du FUL en 2023

3 ménages sur 1 000 ont bénéficié d'au moins une aide du FUL en 2023



341,7 € montant moyen d'un accord FUL en 2023



310,1 € montant moyen d'un accord FUL en 2023

Source : Conseil Départemental du Loiret

*Ne sont pas pris en compte les dossiers financés par Orléans Métropole

Enfance - Famille

Population de moins de 20 ans en 2021

EP du territoire Gâtinais



6 271 habitants de moins de 20 ans

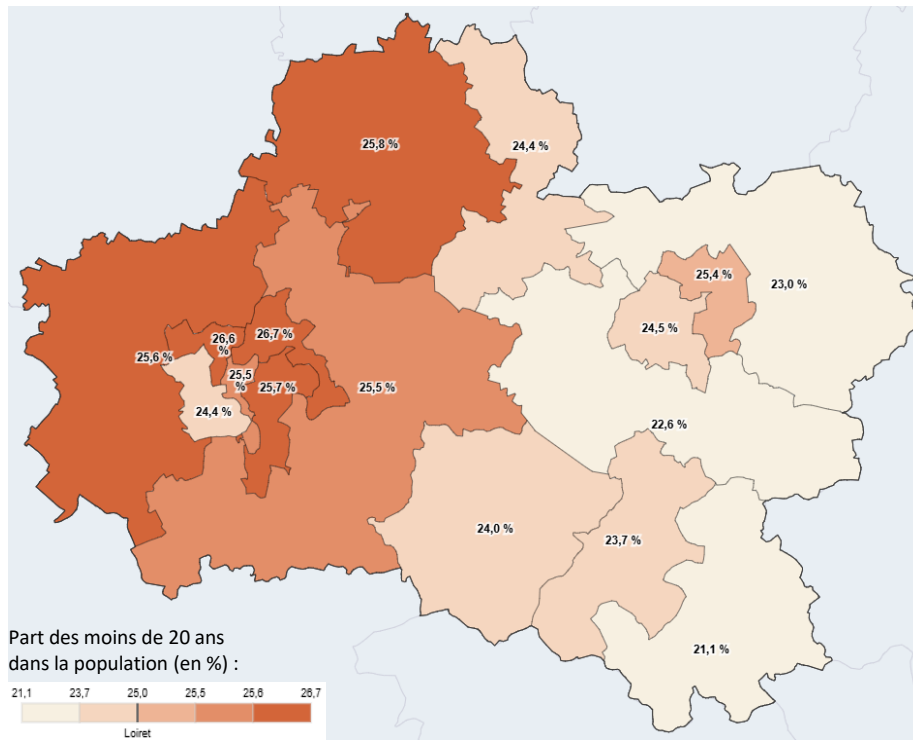
soit 3,7 % de la population de moins de 20 ans du Loiret

Population de moins de 20 ans par commune en 2021

	Population de moins de 20 ans		Population de moins de 20 ans
Augerville-la-Rivière	43	Aulnay-la-Rivière	106
Auxy	217	Barville-en-Gâtinais	74
Batilly-en-Gâtinais	124	Beaune-la-Rolande	431
Boësses	89	Boiscommun	271
Bordeaux-en-Gâtinais	15	Briarres-sur-Essonnes	102
Bromeilles	68	Chambon-la-Forêt	266
Courcelles-le-Roi	71	Desmonts	40
Dimancheville	24	Échilleuses	99
Égry	103	Gaubertin	63
Grangermont	34	Juranville	89
Le Malesherbois	2 084	Lorcy	139
Montbarrois	62	Montliard	56
Nancray-sur-Rimarde	147	Neuville-sur-Essonnes	73
Nibelle	294	Ondreville-sur-Essonnes	91
Orville	26	Puiseaux	853
Saint-Loup-des-Vignes	87	Saint-Michel	30

Source : INSEE RP 2021 - exploitation principale

Part de la population de moins de 20 ans
par territoire d'intervention d'équipe pluridisciplinaire en 2021 (en %)



https://atlas.pilote41.fr/socioeco/index.php#c=indicator&i=pop_age.part20&s=2021&t=A01&view=map104

Source : INSEE RP 2021

Population de moins de 18 ans en 2021

EP du territoire Gâtinais

Loiret



5 810 habitants de moins de 18 ans

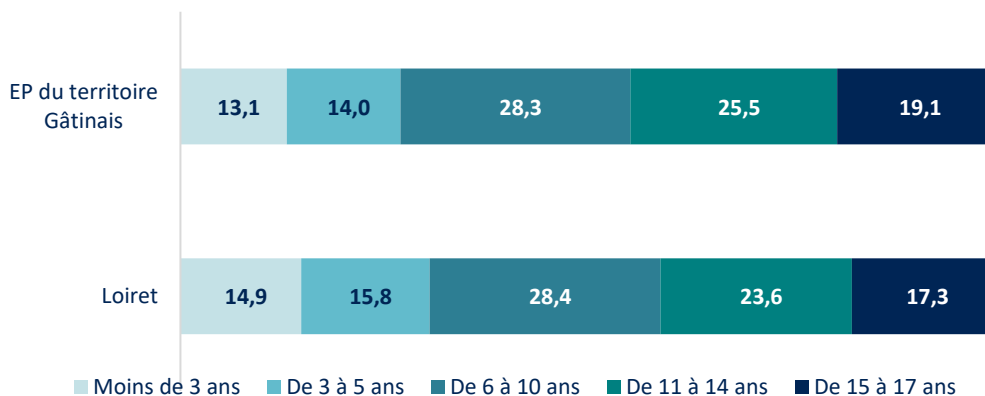
soit 22,6 % de la population



154 608 habitants de moins de 18 ans

soit 22,6 % de la population

Répartition de la population de moins de 18 ans par classe d'âge en 2021 (en %)



Source : INSEE RP 2021 - exploitation principale

Enfants de moins de 6 ans

EP du territoire Gâtinais

Loiret



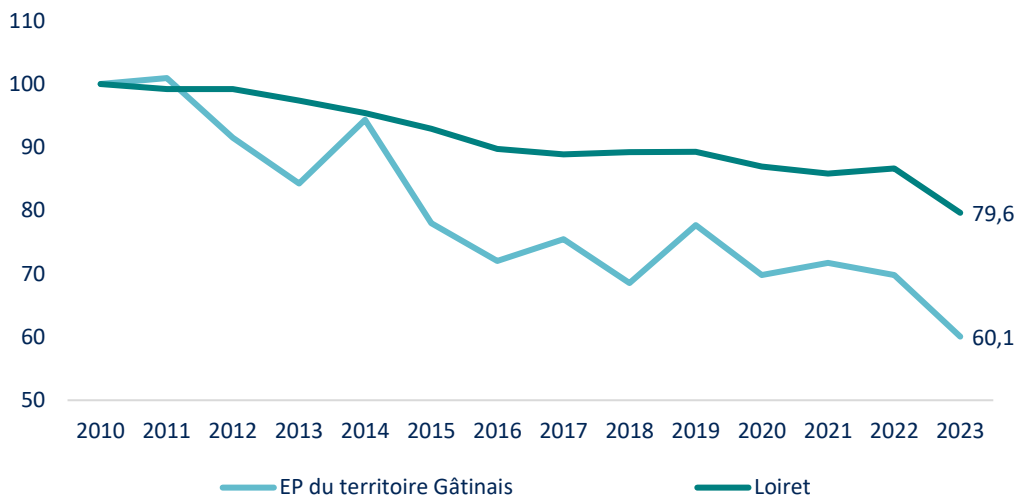
1 573 enfants de moins de 6 ans



47 411 enfants de moins de 6 ans

Source : INSEE RP 2021 - exploitation principale

Évolution du nombre de naissances entre 2010 et 2023 (base 100 en 2010)



Source : INSEE - Etat Civil (naissances domiciliées)

EP du territoire Gâtinais



191 naissances en 2023

641 naissances sur la période 2021-2023

soit 2,9 % des naissances du Loiret

214 naissances en moyenne par an depuis 2021

Loiret



6 974 naissances en 2023

22 079 naissances sur la période 2021-2023

7 360 naissances en moyenne par an depuis 2021

Source : INSEE - Etat Civil (naissances domiciliées)

Accueil des jeunes enfants en 2024

	EP du territoire Gâtinais	Loiret
Nombre total de places d'accueil	583	16 631
dont places en structures d'accueil	66	4 015
dont places chez les assistantes maternelles	517	12 616
Nombre d'assistantes maternelles	147	3 726
Taux de couverture*	910	753

*Sources : Conseil Départemental du Loiret 2024
INSEE - Etat Civil naissances domiciliées (2021 à 2023)*

**nombre de places chez les assistantes maternelles et en structures d'accueil pour 1 000 enfants nés au cours des 3 dernières années*

Services et établissements de l'Aide sociale à l'enfance en 2024

Aucun établissement au sein du territoire

Nombre d'assistants familiaux agréés et nombre de places d'accueil en 2023

	Nombre d'assistants familiaux agréés	Nombre de places d'accueil
EP du territoire Gâtinais	48	111
Loiret	513	1 185

Source : Conseil Départemental du Loiret au 31/12/2023

Autonomie

EP du territoire Gâtinais

Loiret



5 648 personnes âgées de 65 ans ou plus

22 % de la population en 2021

+ 442 depuis 2015



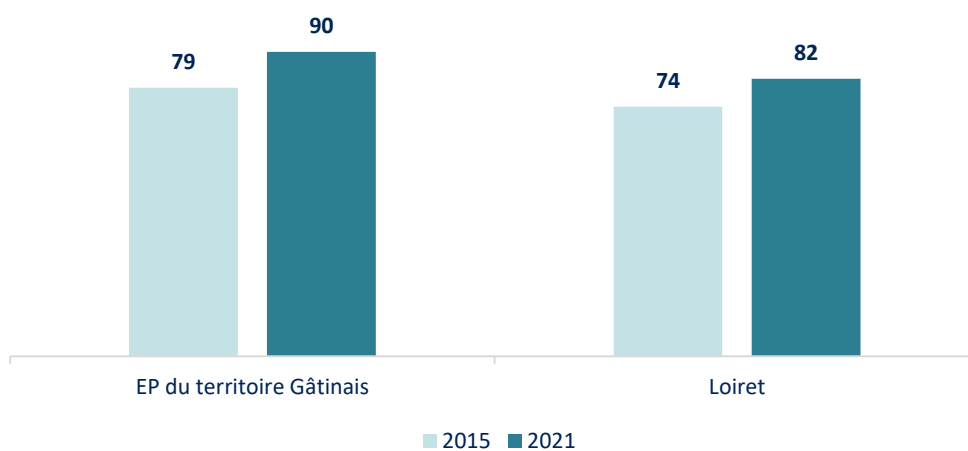
140 544 personnes âgées de 65 ans ou plus

20,5 % de la population en 2021

+ 14 428 depuis 2015

Source : INSEE RP 2015 et 2021

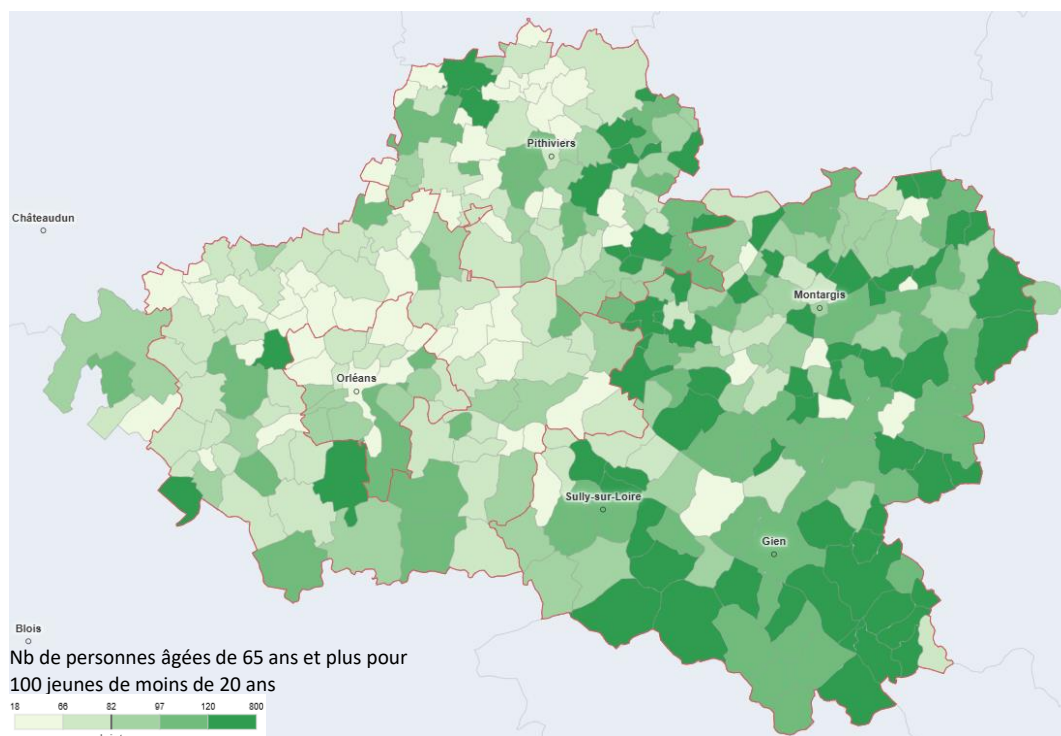
Indice de vieillesse* en 2015 et 2021



Source : INSEE RP 2015 et 2021

*Nombre de personnes âgées de 65 ans et plus pour 100 jeunes de moins de 20 ans

Indice de vieillesse par commune en 2021



https://atlas.pilote41.fr/socioeco/index.php#c=indicator&i=pop_age.indicvieux&s=2021&t=A01&view=map53

Source : INSEE RP 2021

*Nombre de personnes âgées de 65 ans et plus pour 100 jeunes de moins de 20 ans

Population de 65 ans et plus par classe d'âge en 2021 et évolution entre 2015 et 2021 (en %)

	EP du territoire Gâtinais	Poids dans le Loiret (en %)	Évolution (en %)	Loiret	Évolution (en %)
65 - 74 ans	2 953	4,0	+ 16,2	74 638	+ 18,0
75 - 84 ans	1 601	3,7	- 3,2	42 796	+ 2,0
85 ans et plus	1 094	4,7	+ 8,1	23 109	+ 10,6

Source : INSEE RP 2015 et 2021

Population de 65 ans et plus par classe d'âge par commune en 2021

Commune	65 - 74 ans	75 - 84 ans	85 ans et plus	Part des 65 ans et plus dans la population (en %)	Part des 75 ans et plus dans la population (en %)
Augerville-la-Rivière	34	12	8	24,8	9,2
Aulnay-la-Rivière	81	33	18	26,6	10,4
Auxy	118	52	88	27,0	14,6
Barville-en-Gâtinais	24	25	15	21,3	13,3
Batilly-en-Gâtinais	48	18	14	18,2	7,3
Beaune-la-Rolande	232	163	215	30,6	18,9
Boësses	44	33	8	22,9	11,0
Boiscommun	130	94	28	22,2	10,7
Bordeaux-en-Gâtinais	17	6	8	28,4	12,8
Briarres-sur-Essonne	68	23	15	19,8	7,1
Bromeilles	38	20	27	26,9	14,9
Chambon-la-Forêt	113	47	19	18,7	6,9
Courcelles-le-Roi	38	13	10	19,1	7,1
Desmonts	19	12	4	20,7	9,5
Dimancheville	14	6	4	22,4	9,3
Échilleuses	57	18	9	21,9	7,0
Égry	40	24	11	21,0	9,8
Gaubertin	30	11	7	19,0	7,2
Grangermont	28	16	4	26,6	11,3
Juranville	44	32	14	21,3	10,9
Le Malesherbois	5 928	3 057	1 612	18,9	8,3
Lorcy	55	37	64	26,5	17,1
Montbarrois	48	22	5	25,3	9,1
Montliard	22	16	11	20,6	11,2
Nancray-sur-Rimarde	62	35	16	19,9	9,0
Neuville-sur-Essonne	55	21	13	25,4	9,7
Nibelle	136	70	43	21,1	9,6
Ondreville-sur-Essonne	51	23	15	22,7	9,7
Orville	14	8	6	22,6	11,3
Puiseaux	378	232	146	22,4	11,2
Saint-Loup-des-Vignes	44	25	12	20,6	9,4
Saint-Michel	21	16	6	30,5	15,6

Source : INSEE RP 2021



2 181 personnes âgées de 75 ans ou plus
vivent à domicile
dont 38,9 % vivent seules
soit 848 personnes



59 648 personnes âgées de 75 ans ou plus
vivent à domicile
dont 41,4 % vivent seules
soit 24 697 personnes

Source : INSEE RP 2021

L'Allocation Personnalisée d'Autonomie (APA) au 31/12/2023



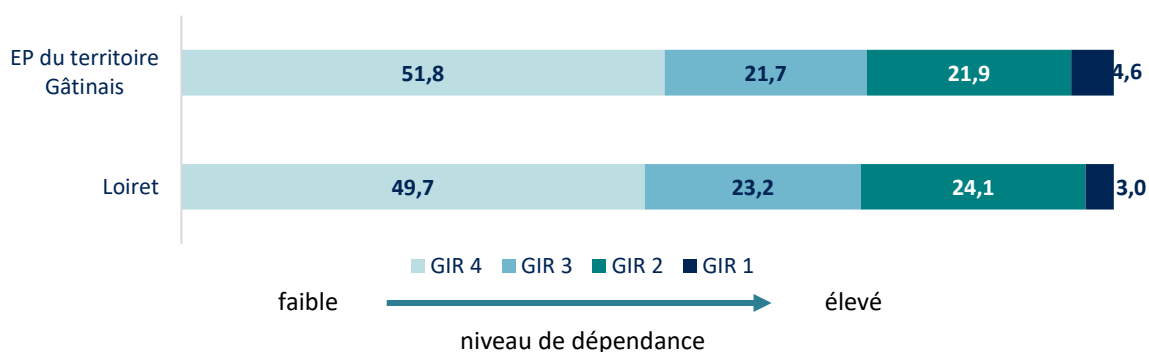
438 personnes bénéficient de l'APA
à domicile
dont 380 personnes âgées de 75 ans ou plus
soit 17,4 % des personnes âgées de 75 ans et plus
vivant à domicile



9 321 personnes bénéficient de l'APA
à domicile
dont 7 906 personnes âgées de 75 ans ou plus
soit 13,3 % des personnes âgées de 75 ans et plus
vivant à domicile

Sources : Conseil Départemental du Loiret au 31/12/2023 et INSEE RP 2021

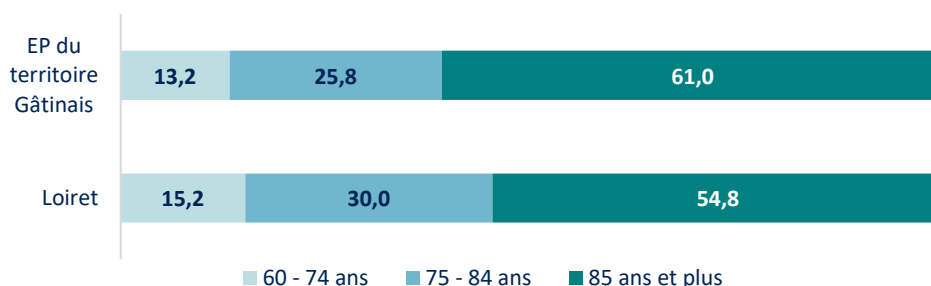
Répartition des bénéficiaires de l'APA à domicile par GIR fin 2023 (en %)



Source : Conseil Départemental du Loiret au 31/12/2023

La grille nationale Aggir (Autonomie Gérontologie Groupe Iso Ressources) permet de mesurer le degré de perte d'autonomie d'une personne âgée pour déterminer les aides dont elle a besoin et ses droits potentiels à l'Allocation personnalisée d'autonomie (APA). Les degrés de perte d'autonomie sont classés en 6 Gir (Groupe iso-ressources) selon le niveau de besoin d'aides pour accomplir les actes essentiels de la vie quotidienne, le Gir 1 correspondant au niveau de dépendance le plus élevé. Seules les personnes classées dans les GIR 1 à 4 peuvent percevoir l'APA.

Répartition des bénéficiaires de l'APA à domicile par âge fin 2023 (en %)



Source : Conseil Départemental du Loiret au 31/12/2023

Les établissements d'accueil et d'hébergement pour personnes âgées en 2024
(nb de structures et capacités autorisées)

EP du territoire Gâtinais

Loiret

5 EHPAD
aucun avec USLD
565 places

0 Résidence autonomie
0 places

0 Accueil de jour
0 places (hors places d'accueil de jour en EHPAD)

66 EHPAD
dont 5 EHPAD avec USLD

6 518 places et 330 places en USLD (dont 27 en UHR)

17 Résidences autonomie, MARPA
ou PUV
840 places

5 Accueils de jour
63 places (hors places d'accueil de jour en EHPAD)

Source : Conseil Départemental du Loiret 2024

EHPAD : Établissement d'Hébergement pour Personnes Âgées Dépendantes

USLD : Unité de Soins de Longue Durée

UHR : Unité d'Hébergement Renforcée

MARPA : Maison d'Accueil et de Résidence Pour l'Autonomie, anciennement "maison d'accueil rural pour les personnes âgées"

PUV : Petite Unité de Vie

Capacité d'accueil des établissements pour personnes âgées en 2024
(en nb de places autorisées hors USLD)

	EP du territoire Gâtinais	Loiret
Capacité d'accueil totale (hors USLD)	565	7 421
dont hébergement permanent	549	7 121
<i>dont lits en unité sécurisée ou UHR</i>	<i>87</i>	<i>815</i>
dont hébergement temporaire	16	182
dont accueil de jour	0	116
Taux d'équipement global¹	210	113
Taux d'équipement en hébergement²	204	108

Sources : Conseil Départemental du Loiret au 31/12/2024 et INSEE RP 2021

¹ *Taux d'équipement global : nb total de places pour 1 000 habitants de 75 ans et plus*

² *Taux d'équipement en hébergement : nb de places en hébergement pour 1 000 habitants de 75 ans et plus*

Prestation de compensation du handicap (PCH) fin 2023

EP du territoire Gâtinais



89 allocataires de la PCH

dont **81 adultes**
et **8 enfants**

*3 habitants sur 1 000 de l'EP du territoire Gâtinais
bénéficient de la PCH*

5 habitants sur 1 000 du Loiret bénéficient de la PCH

Sources : Conseil Départemental du Loiret au 31/12/2023 et INSEE RP 2021

La prestation de compensation du handicap (PCH) est une aide financière versée par le département. Elle permet de rembourser les dépenses liées à la perte d'autonomie. La PCH comprend 5 formes d'aides (humaine, technique, aménagement du logement, transport, aide spécifique ou exceptionnelle, animalière). Son attribution dépend du degré d'autonomie, de l'âge, des ressources et de la résidence. Elle est attribuée à vie si l'état de santé ne peut pas s'améliorer.

Capacité d'accueil des établissements pour personnes handicapées en 2024 (en nb de places autorisées)

	EP du territoire Gâtinais		Loiret	
	Nb d'établissements	Nb de places	Nb d'établissements	Nb de places
Etablissements d'accueil médicalisé (EAM)	0	0	16	660
dont places d'hébergement permanent médicalisées	0	0	16	288
dont établissements avec hébergement temporaire	0	0	11	38
dont établissements avec accueil de jour	0	0	7	66
Etablissements d'accueil non médicalisé (EAMM)	0	0	23	562
dont établissements avec hébergement temporaire	0	0	2	13
dont établissements avec accueil de jour	0	0	5	59
Services d'accompagnement	0	0	21	693
dont Service d'accompagnement à la vie sociale (SAVS)	0	0	14	587
dont Service d'accompagnement médico-social pour adultes handicapés (SAMSAH)	0	0	7	106

Source : Conseil Départemental du Loiret 2024

Un SAVS a pour vocation de contribuer à la réalisation du projet de vie de personnes adultes handicapées par un accompagnement adapté favorisant le maintien ou la restauration de leurs liens familiaux, sociaux, scolaires, universitaires ou professionnels.

Un SAMSAH est un accompagnement médico-social adapté comportant des prestations de soins. Il accompagne les adultes handicapés dans leur projet de vie tout en favorisant les liens familiaux, sociaux, scolaires, professionnels. Ils sont dotés, contrairement aux SAVS, d'une équipe médicale et paramédicale qui peut émettre des conseils, et apporter des aides.

Les Services d'aide et d'accompagnement à domicile (SAAD)
par commune en 2024

Commune	Nombre de SAAD
Beaune-la-Rolande	1
Le Malesherbois	1
Puiseaux	1

Source : Conseil Départemental du Loiret 2024

Ne sont pris en compte que les SAAD (publics ou privés) autorisés par le Conseil départemental pour intervenir auprès de personnes âgées en perte d'autonomie ou de personnes en situation de handicap, pour des actions liées aux actes essentiels de la vie, au soutien à domicile, à la préservation ou la restauration de l'autonomie dans l'exercice des activités de la vie quotidienne, au maintien ou au développement des activités sociales et des liens avec l'entourage.

Les services à la population

	EP du territoire Gâtinais	Loiret
Police	0	5
Gendarmerie	3	27
Centre de finances publiques	0	11
Agence Pôle Emploi	0	7
France Services	2	23
Poste (bureau, agence ou relais)	11	156
École maternelle et primaire (public et privé)	20	485
Collège (public et privé)	3	73
Lycée (public et privé)	1	57
Enseignement supérieur Universitaire	0	14
Établissement, service de santé	1	86
Maison de santé pluridisciplinaire	1	23
Établissement d'hébergement pour personnes âgées	5	83
Crèche collective ou parentale, halte-garderie	5	105
Établissement d'hébergement pour enfants handicapés	0	33
Service pour enfants handicapés	0	20
Accueil, hébergement pour adultes handicapés	0	48
Service pour adultes handicapés	3	135
Travail protégé	0	28
Etablissement pour adultes ou familles en difficulté	0	37
Centre d'accueil pour demandeurs d'asile (CADA)	0	6
Gare SNCF	1	21

Source : INSEE BPE 2023



OBSERVATOIRE
DE L'ÉCONOMIE
ET DES TERRITOIRES

Conseil départemental du Loiret
45000 Orléans
Téléphone 02 38 25 45 45
www.loiret.fr

