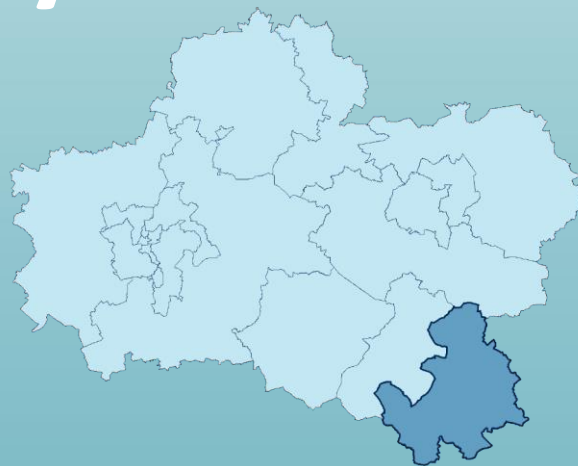




OBSERVATOIRE
DE L'ÉCONOMIE
ET DES TERRITOIRES

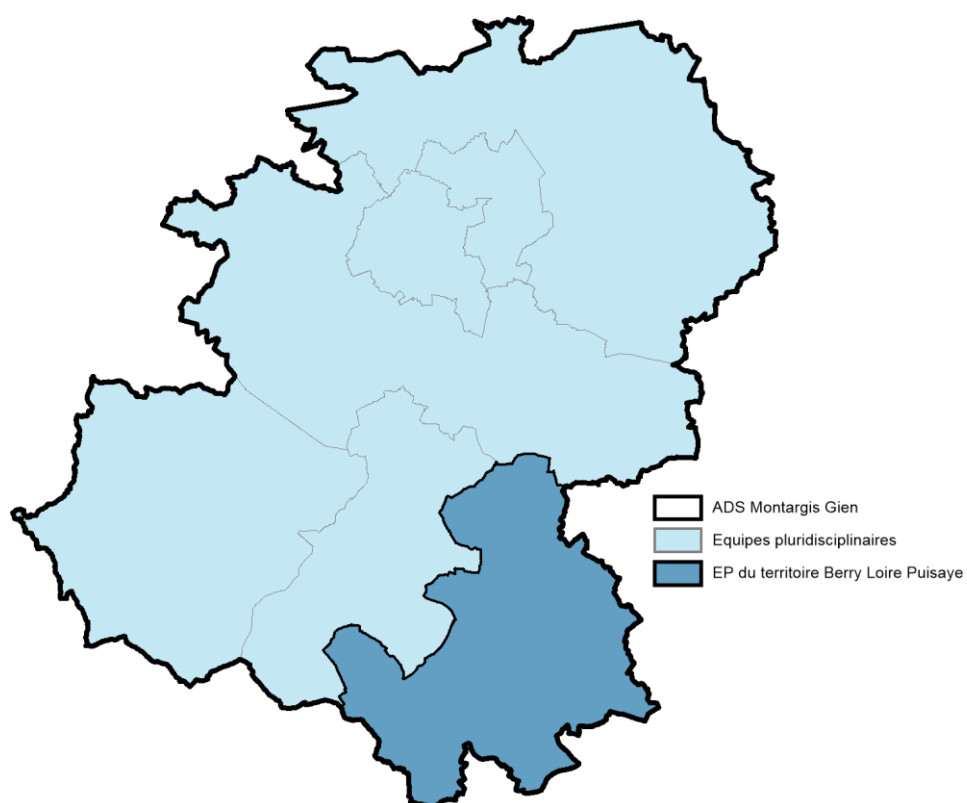
Portrait social Equipe pluridisciplinaire du territoire Berry Loire Puisaye



Décembre 2024

Loiret
votre Département 

L'Equipe pluridisciplinaire du territoire Berry Loire Puisaye



32,3 habitants par km² en 2021

2,6 % de la population du Loiret en 2021

20 communes



Démographie

Communes	Population 2021	Communes	Population 2021
Adon	195	Autry-le-Châtel	894
Batilly-en-Puisaye	107	Beaulieu-sur-Loire	1 767
Bonny-sur-Loire	1 842	Breteau	99
Briare	5 113	Bussière	771
Cernoy-en-Berry	435	Champoulet	59
Châtillon-sur-Loire	3 126	Dammarie-en-Puisaye	170
Escrignelles	50	Faverelles	166
Feins-en-Gâtinais	32	Ousson-sur-Loire	687
Ouzouer-sur-Trézée	1 124	Pierrefitte-ès-Bois	296
Saint-Firmin-sur-Loire	508	Thou	216

Source : INSEE RP 2021

17 657 habitants en 2021

- 1 044 habitants depuis 2015 (soit - 5,6 %)
 + 11 212 habitants pour le Loiret (soit + 1,7 %)

Source : INSEE RP 2015 et 2021



- 0,95 %

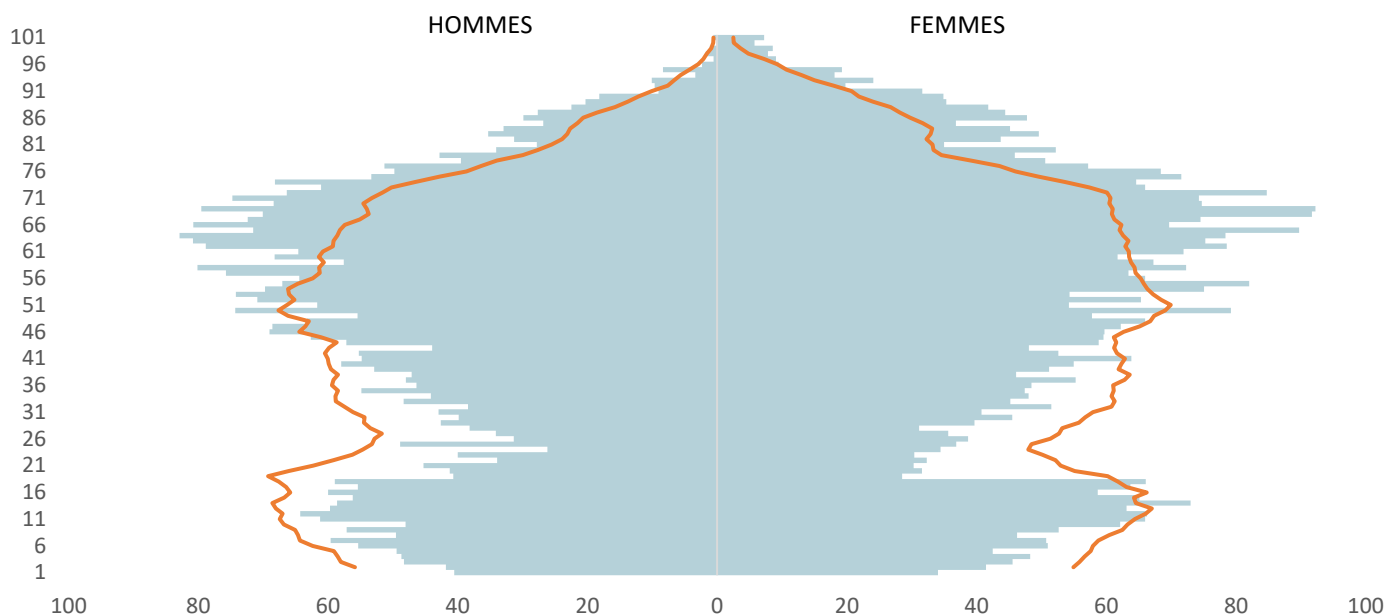
Taux de variation annuel moyen de la population entre 2015 et 2021



+ 0,28 % pour le Loiret.

Source : INSEE RP 2015 et 2021 - exploitation principale

Structure par âge en 2021*



*pour 10 000 habitants

Source : INSEE RP 2021 - exploitation principale

Population par tranche d'âge en 2021

	EP du territoire Berry Loire Puisaye	%	Loiret	%
Population	17 657		684 561	
0-14 ans	2 837	16,1	127 799	18,7
15-29 ans	2 190	12,4	116 786	17,1
30-44 ans	2 696	15,3	124 261	18,2
45-59 ans	3 544	20,1	133 588	19,5
60-74 ans	3 941	22,3	116 222	17,0
75 ans et plus	2 449	13,9	65 905	9,6

Source : INSEE RP 2021 - exploitation principale

La composition des ménages en 2021

EP du territoire Berry Loire Puisaye



8 358 ménages en 2021

Source : INSEE RP 2021 - exploitation principale

EP du territoire Berry Loire Puisaye

Loiret



38,5 % ménages d'une seule personne



17,5 %

hommes seuls

21 %

femmes seules



36,8 % ménages d'une seule personne



16,5 %

hommes seuls

20,4 %

femmes seules



1,2 % ménages sans famille



1,2 % ménages sans famille



60,3 % ménages avec famille



31,1 %

couples sans enfant

20,9 %

couples avec enfants

8,3 %

familles monoparentales



62 % ménages avec famille



27,2 %

couples sans enfant

25,3 %

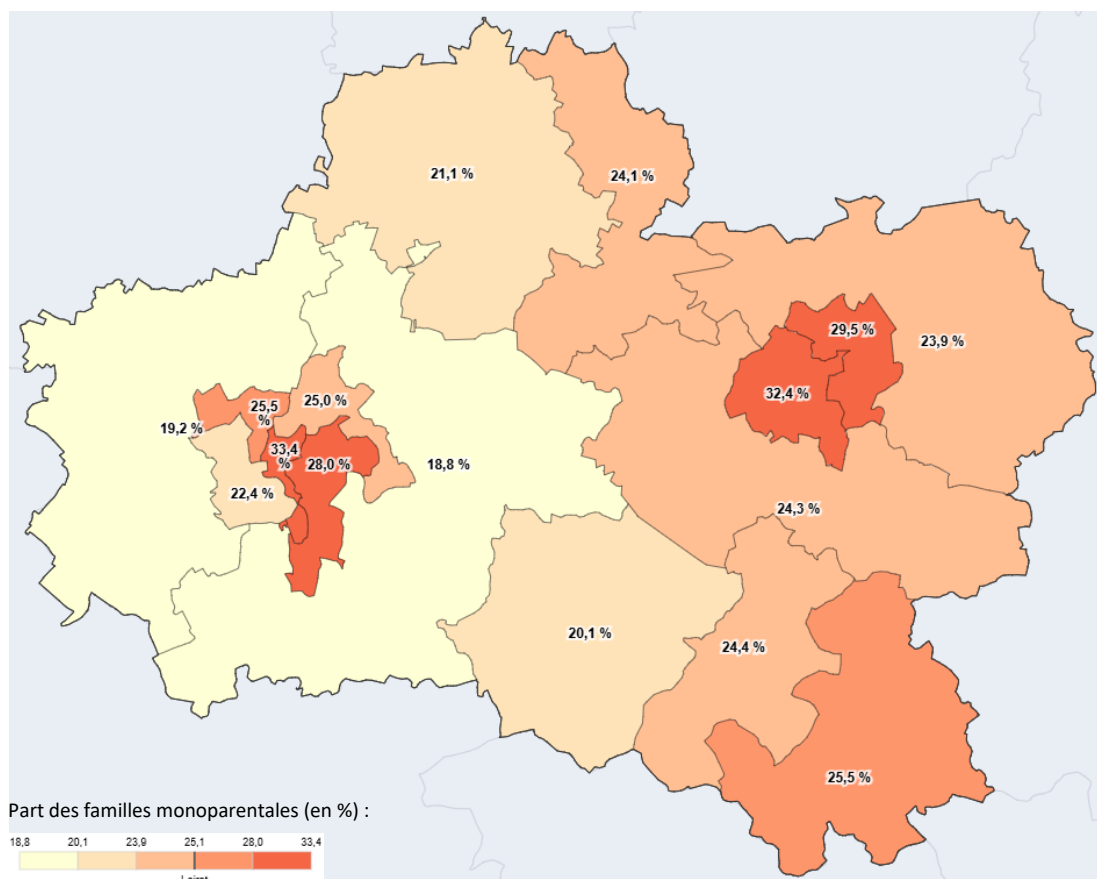
couples avec enfants

9,4 %

familles monoparentales

Source : INSEE RP 2021 - exploitation complémentaire

Part des familles monoparentales parmi les familles avec enfants*
par territoire d'intervention d'équipe pluridisciplinaire en 2021 (en %)



https://atlas.pilote41.fr/socioeco/index.php#c=indicator&i=pop_men.part_fam_monop&s=2021&t=A01&view=map104

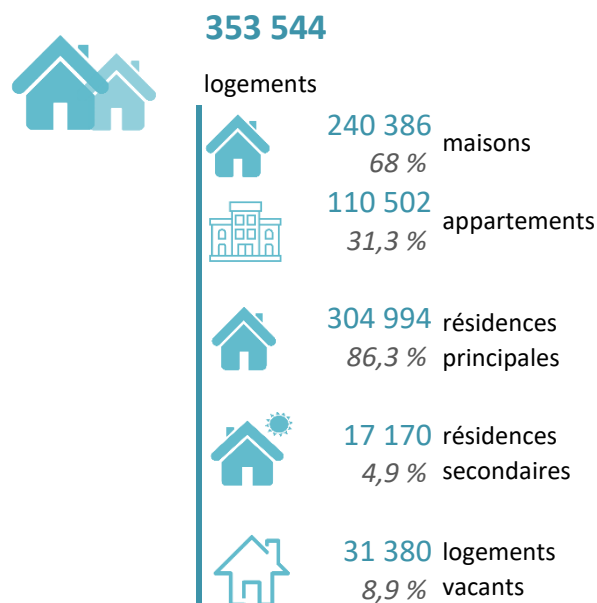
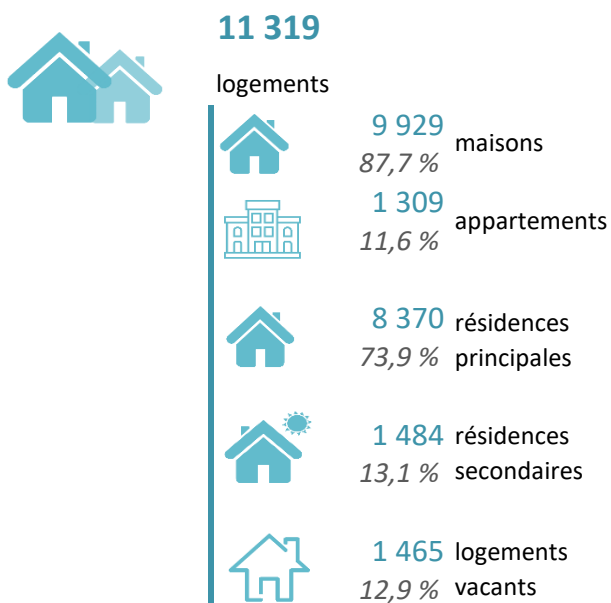
Source : INSEE RP 2021 - exploitation complémentaire
*avec enfants de moins de 25 ans

Habitat - Logement

La structure du parc de logements en 2021

EP du territoire Berry Loire Puisaye

Loiret

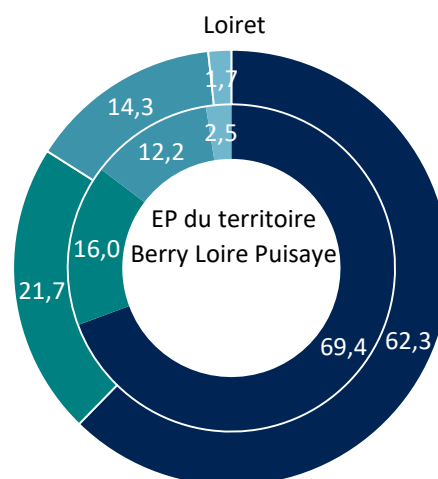
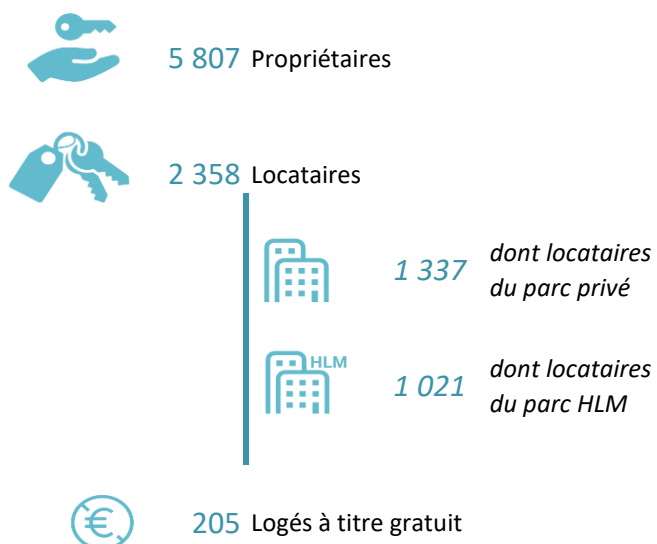


Source : INSEE RP 2021 - exploitation principale

Statut d'occupation des résidences principales en 2021

EP du territoire Berry Loire Puisaye

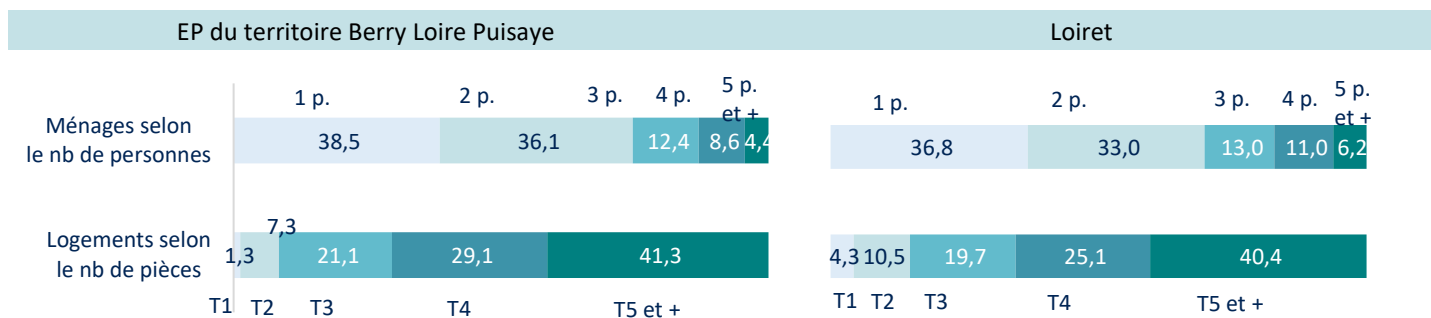
Répartition (en %)



- Propriétaires
- Locataires du parc privé
- Locataires du parc HLM
- Logés à titre gratuit

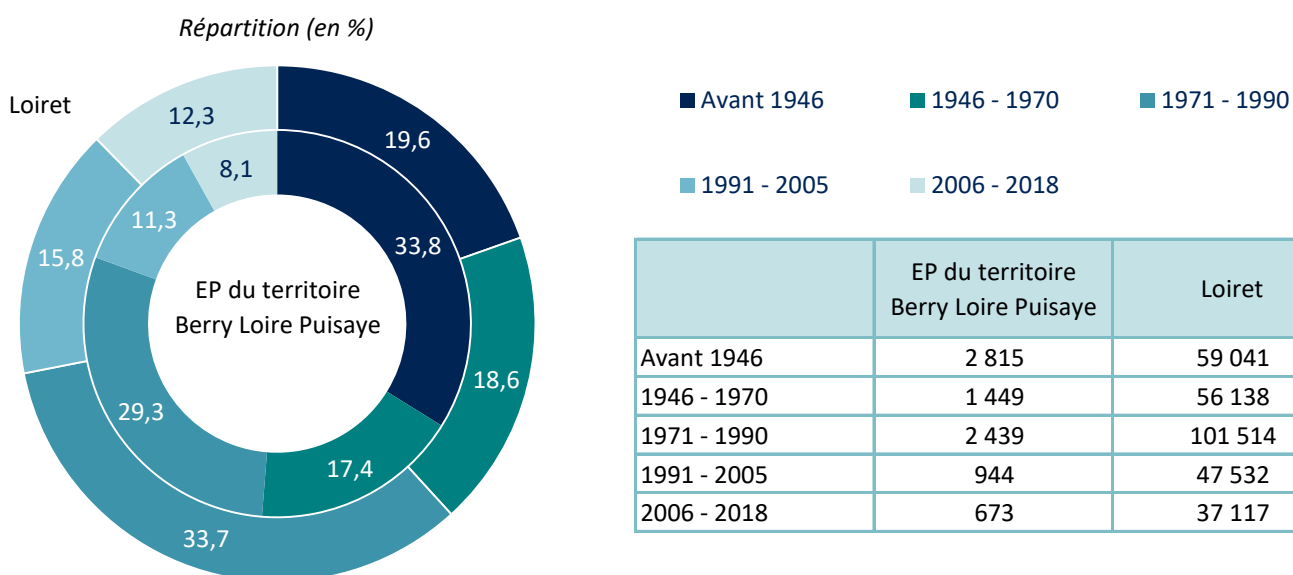
Source : INSEE RP 2021 - exploitation principale

Taille des résidences principales et taille des ménages en 2021 (en %)



Source : INSEE RP 2021 - exploitation principale

Date de construction des résidences principales en 2021



Source : INSEE RP 2021 - exploitation principale

*Résidences principales construites avant 2019

Le parc de logement social

EP du territoire Berry Loire Puisaye

Loiret

1 199 logements sociaux
des organismes HLM en 2023

soit 14,3 % des résidences principales

44,5 % de logements collectifs

58 logements vacants
depuis plus de 3 mois*

*en 2021

51 639 logements sociaux
des organismes HLM en 2023

soit 16,9 % des résidences principales

75,1 % de logements collectifs

943 logements vacants
depuis plus de 3 mois*

*en 2021

Sources : RPLS au 1er janvier 2021 et 2023 (hors logements non conventionnés SEM) et INSEE RP 2021

Nombre de logements sociaux des organismes HLM en 2023 et part des logements sociaux dans le total des résidences principales (en %)

Commune	Nombre de logements sociaux	Part des logements collectifs (en %)	Part des logements sociaux dans le total des résidences principales (en %)
Autry-le-Châtel	27	11,1	6,5
Beaulieu-sur-Loire	79	27,8	9,3
Bonny-sur-Loire	115	33,0	12,9
Briare	544	68,2	22,4
Bussière	53	0,0	15,0
Cernoy-en-Berry	12	0,0	5,8
Châtillon-sur-Loire	191	34,0	13,2
Faverelles	12	0,0	16,6
Ousson-sur-Loire	22	0,0	6,6
Ouzouer-sur-Trézée	116	26,7	21,0
Pierrefitte-ès-Bois	7	0,0	5,2
Thou	10	0,0	9,3

Sources : RPLS au 1er janvier 2023 (hors logements non conventionnés SEM) et INSEE RP 2021

La demande de logement social

EP du territoire Berry Loire Puisaye

244

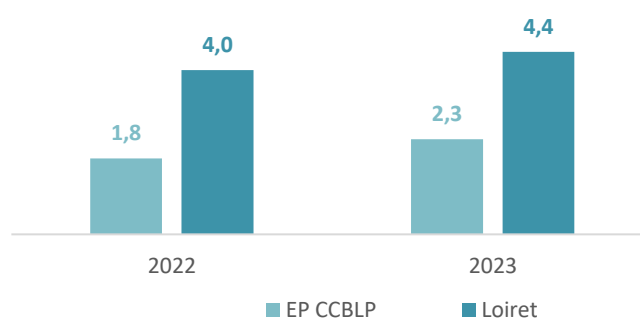
demandes en cours
fin 2023

soit 2,3 demandes pour
une attribution

106
attributions
en 2023



Taux de pression*
de la demande de logement social



Source : AFIDEM USH

*Nombre de demandes en cours au 31 décembre rapporté au nombre d'attributions réalisées au cours de l'année. Il est égal à 1 si toutes les demandes ont été satisfaites dans l'année. Plus ce ratio est élevé, plus la demande est forte par rapport à l'offre de logements sociaux du territoire.

Niveau de vie et revenus

Revenus et fiscalité en 2022

EP du territoire Berry Loire Puisaye



10 615
foyers fiscaux

Loiret

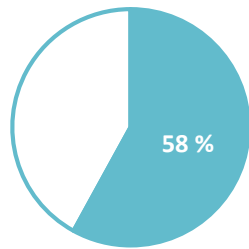


397 630
foyers fiscaux

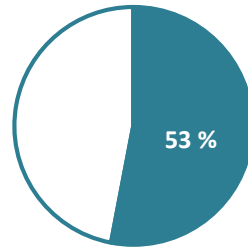


Part des foyers non imposés

EP du territoire Berry Loire Puisaye



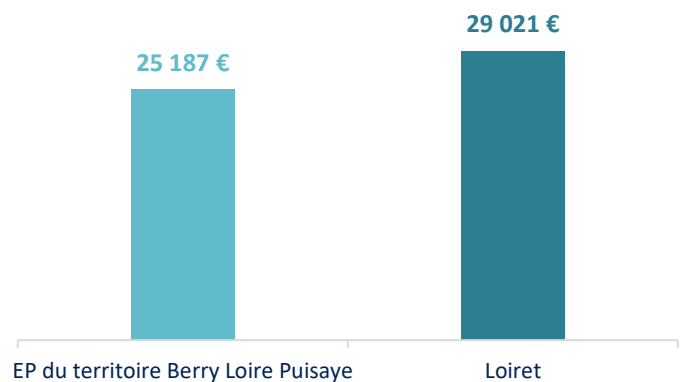
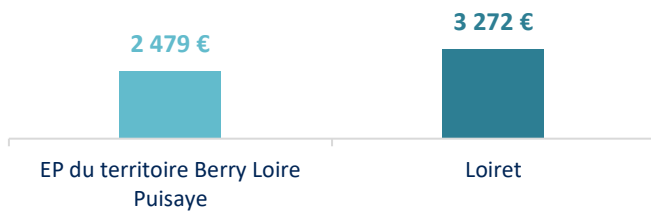
Loiret



Impôt moyen par foyer fiscal

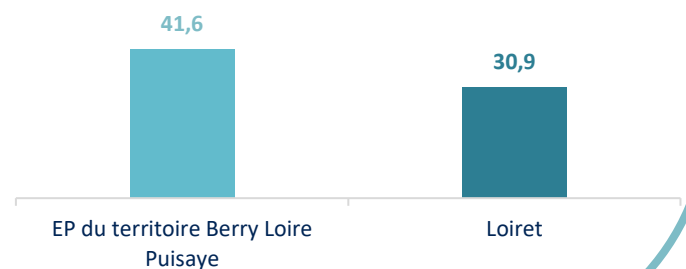
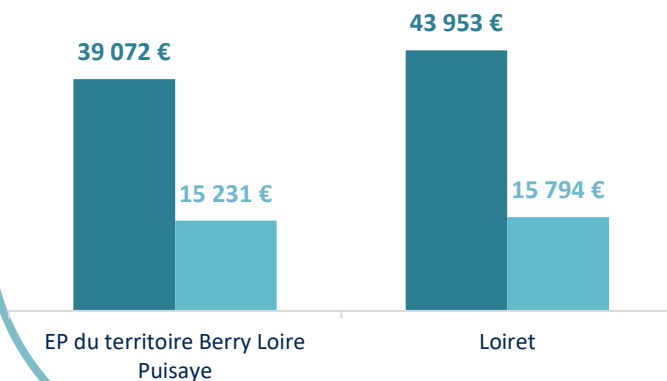


Revenu moyen déclaré par foyer fiscal



Revenu moyen déclaré par foyer fiscal imposé et non imposé

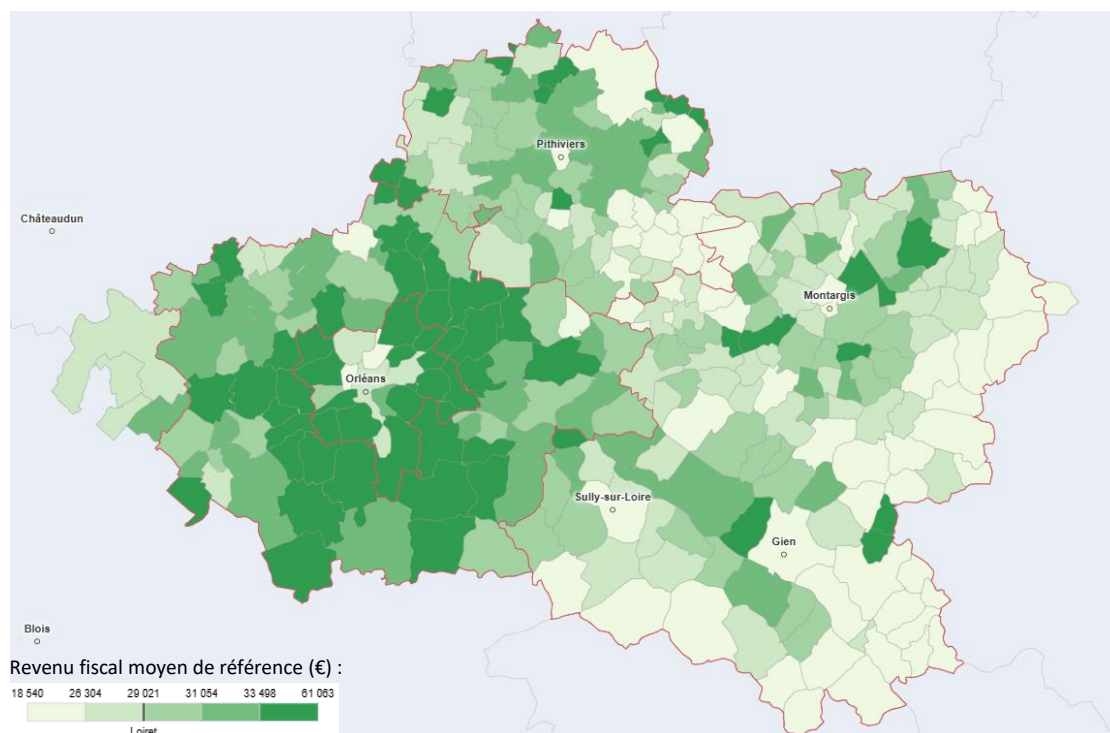
Part des pensions et retraites dans le total des revenus (en %)



■ Foyers imposés ■ Foyers non imposés

Source : DGFIP 2022

Revenu fiscal moyen par commune en 2022



https://atlas.pilote41.fr/socioeco/index.php#c=indicator&i=revenus.rev_moy&s=2022&t=A01&view=map53

Source : DGFIP 2022

Taux de pauvreté* en 2021 par EPCI

	Taux de pauvreté (en %)
CC Berry Loire Puisaye	15,5
Loiret	13,9
Région Centre-Val de Loire	13,5
France métropolitaine	14,9

Source : Filosofi 2021

*Le taux de pauvreté correspond à la part de la population dont le niveau de vie est inférieur au seuil de 60 % du niveau de vie médian de France métropolitaine (1 158 euros par mois en 2021).

Le niveau de vie correspond au revenu disponible par unité de consommation (UC), soit le rapport du revenu disponible du ménage (revenus d'activités, indemnités de chômage, retraites et pensions, revenus fonciers, revenus financiers et prestations sociales reçues déduction faite des impôts directs et prélèvements sociaux) par « équivalent adulte » (1 UC au premier adulte du ménage, 0,5 UC aux autres personnes de 14 ans ou plus et 0,3 UC aux enfants de moins de 14 ans).

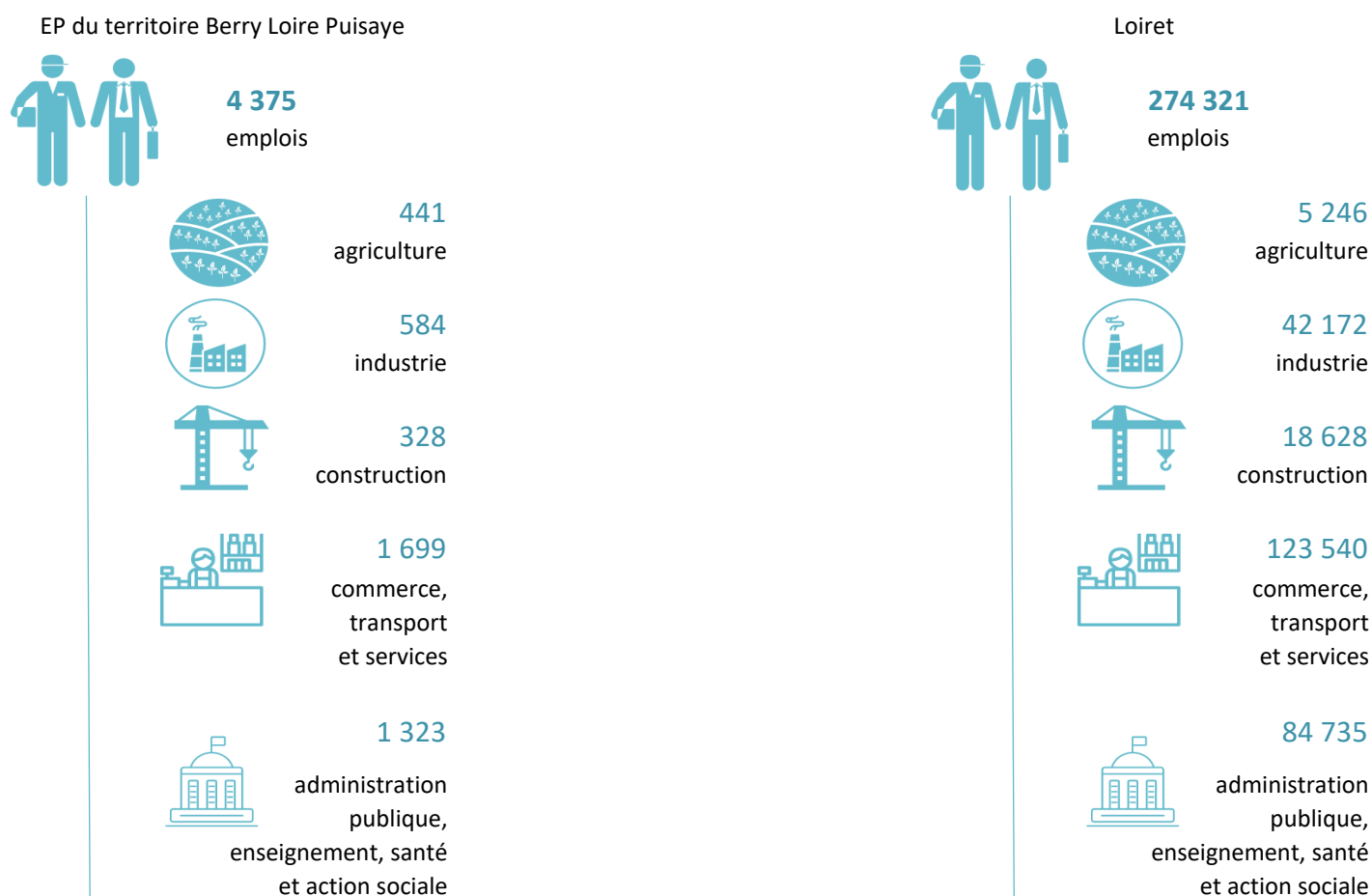
Activité économique et emploi

Nombre d'établissements par secteur d'activité et répartition (en %)

	EP du territoire Berry Loire Puisaye	%	Loiret	%
Total des établissements	2 919		114 985	
Agriculture	368	12,6	5 845	5,1
Industrie	208	7,1	5 416	4,7
Construction	200	6,9	8 620	7,5
Commerce	390	13,4	16 074	14,0
Services	1 753	60,1	79 030	68,7

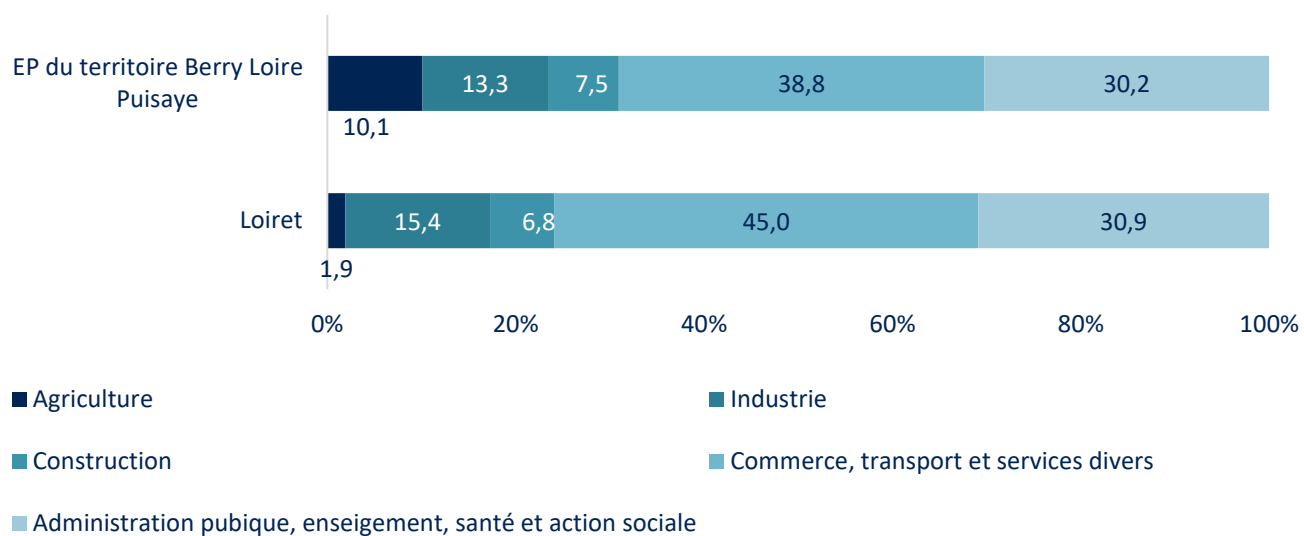
Source : SIRENE au 31/12/2023

Nombre d'emplois par secteur d'activité en 2021



Source : INSEE RP 2021 - exploitation complémentaire

Répartition des emplois par secteur d'activité en 2021 (en %)



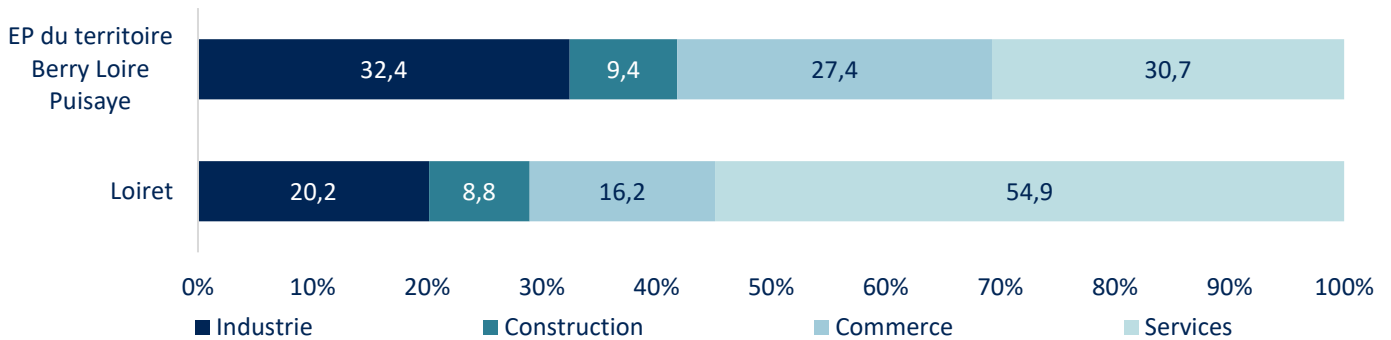
Source : INSEE RP 2021 - exploitation complémentaire



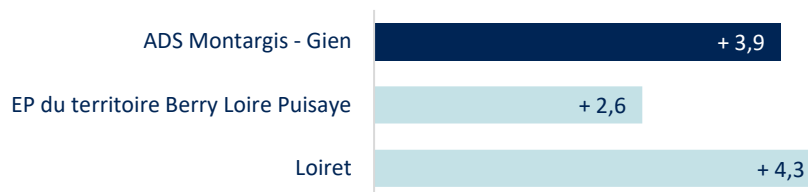
Zoom sur l'emploi salarié privé (hors agriculture) en 2023

	EP du territoire Berry Loire Puisaye	Loiret
Emplois salariés privés	2 460	196 227
Industrie	798	39 561
Construction	231	17 212
Commerce	675	31 770
Services	756	107 684

Répartition de l'emploi salarié privé par grand secteur en 2023 (en %)




Évolution de l'emploi salarié privé entre 2020 et 2023 (en %)




Évolution de l'emploi salarié privé par grand secteur entre 2020 et 2023 (en %)


	Industrie	Construction	Commerce	Services	total
EP du territoire Berry Loire	+ 6,1 % + 46 emplois	- 4,9 % - 12 emplois	+ 2,7 % + 18 emplois	+ 1,3 % + 10 emplois	+ 2,6 % + 62 emplois
Loiret	+ 0,5 % + 199 emplois	+ 3,7 % + 612 emplois	+ 3,7 % + 1 133 emplois	+ 6,1 % + 6 159 emplois	+ 4,3 % + 8 103 emplois




industrie




construction



commerce



services



total

Source : URSSAF au 31/12

La population active

Répartition de la population âgée de 15 à 64 ans en 2021

	EP du territoire Berry Loire Puisaye	%	Loiret	%
Population de 15 à 64 ans	9 795		416 219	
Actifs	7 358	75,1	315 569	75,8
Actifs occupés	6 366	65,0	278 550	66,9
Inactifs	2 437	24,9	100 650	24,2
Élèves, étudiants, stagiaires non rémunérés	679	6,9	41 597	10,0
Retraités, préretraités	940	9,6	27 657	6,6
Autres inactifs	818	8,3	31 396	7,5

Source : INSEE RP 2021 - exploitation principale

Taux d'activité* de la population de 15 à 64 ans en 2021 (en %)

EP du territoire Berry Loire Puisaye

Loiret

75,1 % taux d'activité des 15-64 ans

75,8 % taux d'activité des 15-64 ans

72,1 % taux d'activité
des femmes âgées de 15 à 64 ans

73,6 % taux d'activité
des femmes âgées de 15 à 64 ans

Source : INSEE RP 2021 - exploitation principale

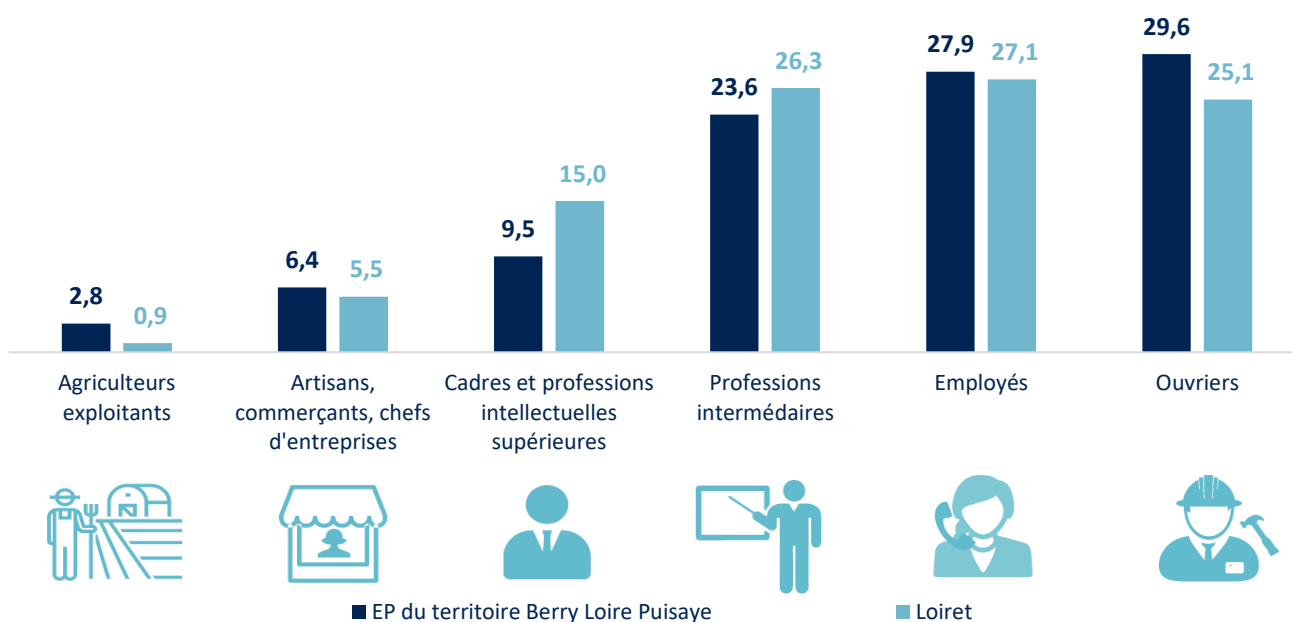
*Le taux d'activité est le rapport entre le nombre d'actifs (actifs occupés et chômeurs) et l'ensemble de la population correspondante.

Nombre d'actifs âgés de 15 à 64 ans par catégorie socio-professionnelle en 2021

	EP du territoire Berry Loire Puisaye	Loiret
Agriculteurs exploitants	205	2 839
Artisans, commerçants, chefs d'entreprises	463	17 341
Cadres et professions intellectuelles supérieures	686	47 062
Professions intermédiaires	1 700	82 314
Employés	2 006	84 978
Ouvriers	2 132	78 653

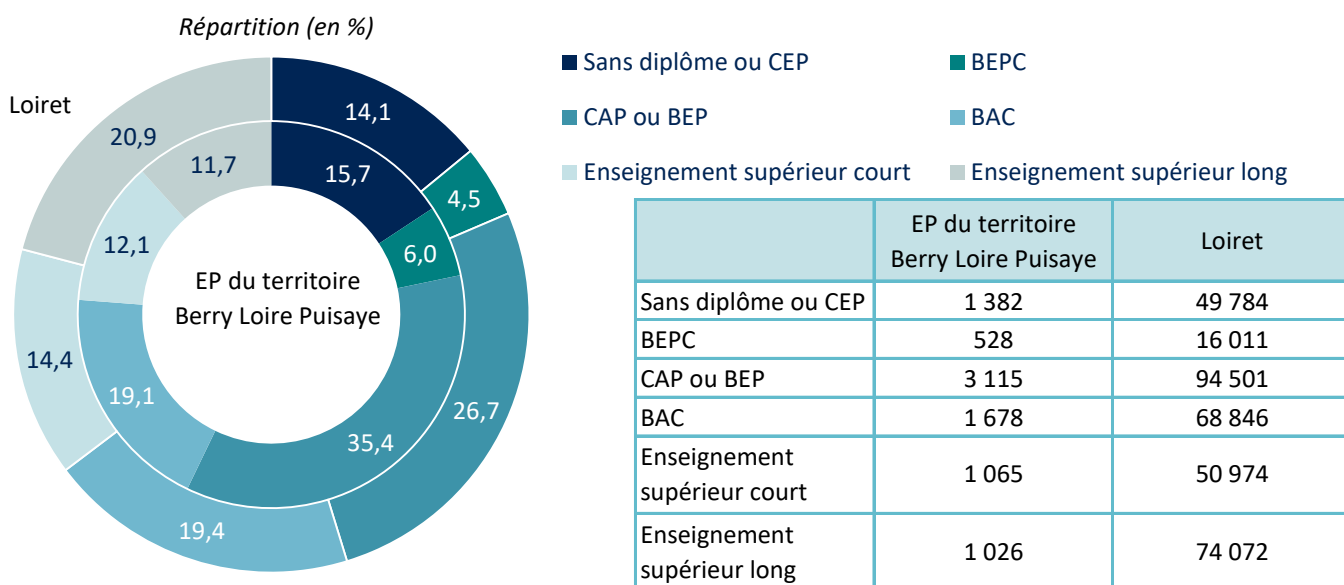
Source : INSEE RP 2021 - exploitation complémentaire (répartition hors catégorie socio-professionnelle non précisée)

Répartition des actifs âgés de 15 à 64 ans par catégorie socio-professionnelle en 2021 (en %)



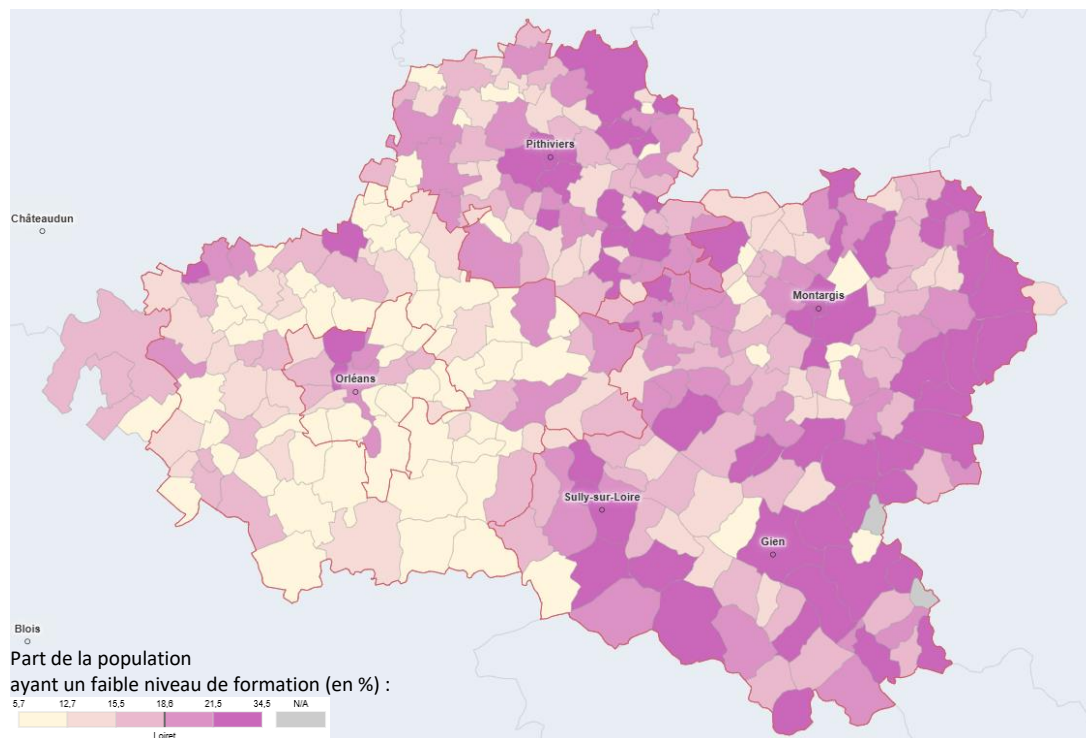
Source : INSEE RP 2021 - exploitation complémentaire
(répartition hors catégorie socio-professionnelle non précisée)

Niveau de formation de la population non scolarisée âgée de 20 à 64 ans (diplôme le plus élevé) en 2021



Source : INSEE RP 2021 - exploitation principale

Part de la population non scolarisée âgée de 20 à 64 ans
ayant un faible niveau de formation* en 2021 (en %)



https://atlas.pilote41.fr/socioeco/index.php#c=indicator&i=forma_nivdipl.for_faible_2064&s=2021&t=A01&view=map53

Source : INSEE RP 2021

*Proportion de personnes qui ne sont titulaires d'aucun diplôme (avec ou sans scolarité) ou d'un niveau de formation faible (BEPC, brevet des collèges) parmi l'ensemble des 20 à 64 ans sortis du système scolaire

Demandeurs d'emploi de catégorie A, B, C au 31/12/2023

EP du territoire Berry Loire Puisaye

Loiret



1 268

Demandeurs d'emploi
de catégorie A, B et C

soit - 17,9 % depuis 2020



55 346

Demandeurs d'emploi
de catégorie A, B et C

soit - 8,9 % depuis 2020

Source : Pôle Emploi - DEFM au 31/12/2023

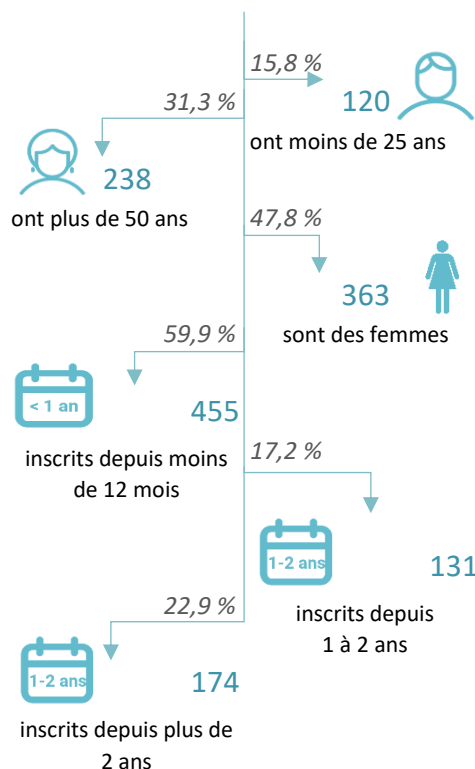
Zoom sur les demandeurs d'emploi de catégorie A au 31/12/2023

EP du territoire Berry Loire Puisaye

Loiret

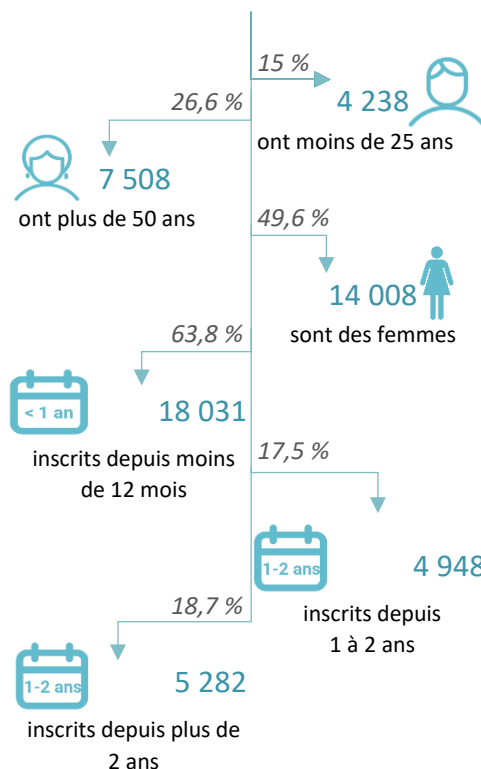
760

demandeurs d'emploi de catégorie A
soit 10,3 demandeurs d'emploi
de catégorie A pour 100 actifs
âgés de 15 à 64 ans



28 261

demandeurs d'emploi de catégorie A
soit 9 demandeurs d'emploi
de catégorie A pour 100 actifs
âgés de 15 à 64 ans



Source : Pôle Emploi - DEFM au 31/12/2023

Cat. A : Personne sans emploi, tenue d'accomplir des actes positifs de recherche d'emploi quel que soit le type de contrat (CDI, CDD, à temps plein, à temps partiel, temporaire ou saisonnier)

Cat. B : Personne ayant exercé une activité réduite de 78 heures maximum par mois, tenue d'accomplir des actes positifs de recherche d'emploi

Cat. C : Personne ayant exercé une activité réduite de plus de 78 heures par mois, tenue d'accomplir des actes positifs de recherche d'emploi

Insertion

Loiret

15 687 foyers allocataires du RSA
au 31/12/2023*
- 9,1 % en 3 ans

Sources : CAF et MSA, fichier Elisa

***Attention**, les données CAF et MSA ne sont pas disponibles à un niveau infradépartemental. Les données présentées ci-après sont issues du logiciel de gestion de l'action sociale du Conseil départemental. La somme des territoires ne correspond pas au total indiqué pour le Loiret (sources CAF et MSA).

EP du territoire Berry Loire Puisaye

511 foyers allocataires du RSA
au 31/12/2023
- 1,2 % en 3 ans

Source : Conseil Départemental du Loiret - Requête BI

EP du territoire Berry Loire Puisaye

56 % de femmes
57 foyers allocataires pour 1 000 personnes
âgées de 20 à 64 ans

Loiret

55,2 % de femmes
46 foyers allocataires pour 1 000 personnes
âgées de 20 à 64 ans

Sources : Conseil Départemental du Loiret - Requête BI, INSEE RP 2021

81 nouveaux foyers allocataires
du RSA en 2023

2 852 nouveaux foyers allocataires
du RSA en 2023

98 nouveaux bénéficiaires* du RSA
en 2023

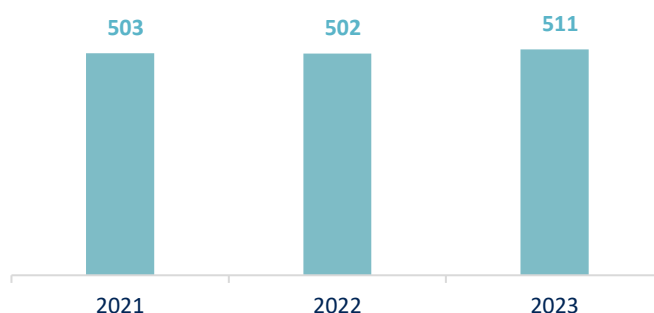
3 406 nouveaux bénéficiaires* du RSA
en 2023

Source : Conseil Départemental du Loiret - Requête BI

*allocataires et conjoints

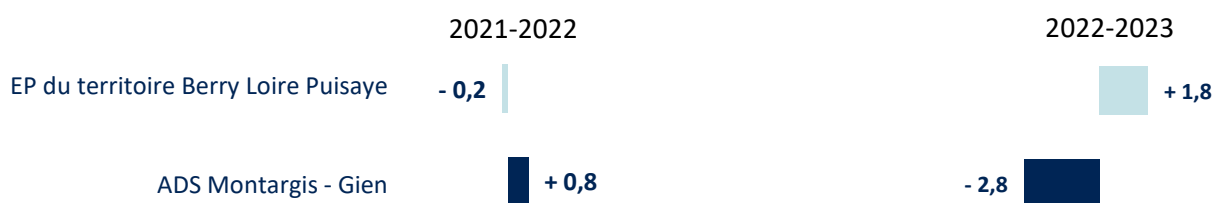
Nombre de foyers allocataires du RSA depuis 2021

EP du territoire Berry Loire Puisaye



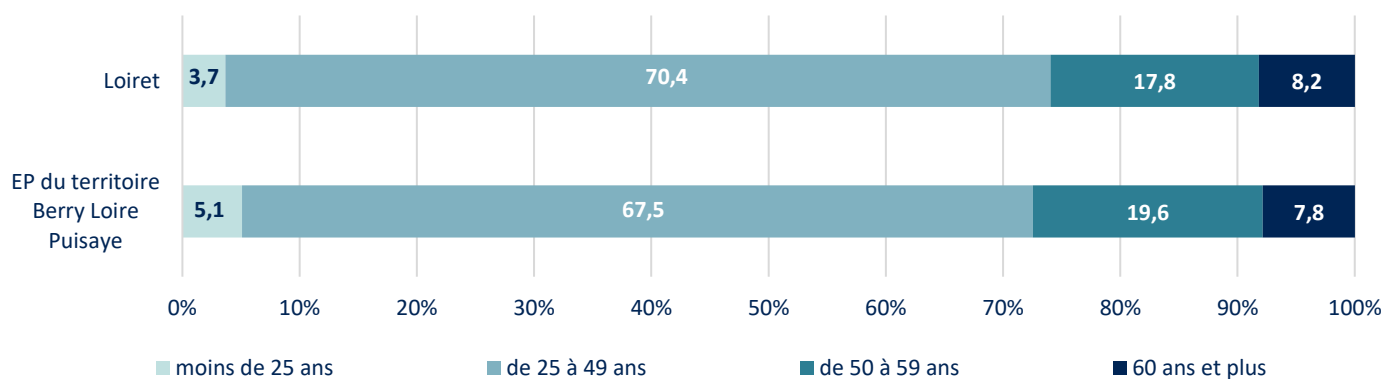
Source : Conseil Départemental du Loiret - Requête BI
(situation au 31/12)

Évolution du nombre de foyers allocataires du RSA depuis 2021 (en %)



Source : Conseil Départemental du Loiret - Requête BI
(situation au 31/12)

Répartition des foyers allocataires du RSA par tranche d'âge fin décembre 2023 (en %)



Source : Conseil Départemental du Loiret - Requête BI

L'insertion des jeunes âgés de 15 à 29 ans

EP du territoire Berry Loire Puisaye

Loiret



269 jeunes sortis du système scolaire sans diplôme
soit 12,3 % des 15-29 ans



11 477 jeunes sortis du système scolaire sans diplôme
soit 9,8 % des 15-29 ans

443 jeunes non insérés* en 2021
soit 20,2 % des 15-29 ans

20 879 jeunes non insérés* en 2021
soit 17,9 % des 15-29 ans

Source : INSEE RP 2021

*ni en formation ni en emploi

Aides allouées par le FUL/FAJ et nombre de ménages bénéficiaires en 2023

Dispositif	EP du territoire Berry Loire Puisaye		Loiret*	
	Nb d'accords	Nb de familles	Nb d'accords	Nb de familles
FSL - Accès	48	29	902	446
FSL - Maintien	9	9	103	103
Énergie	27	26	431	421
Eau	2	2	28	28
Total FUL	89	67	1 467	998
FAJ	43	25	617	422

Source : Conseil Départemental du Loiret

*Ne sont pas pris en compte les dossiers financés par Orléans Métropole

NB : plusieurs aides peuvent être allouées à une même famille (aide au déménagement, cautionnement de loyer HLM, dépôt de garantie...)

FUL : Fonds Unifié Logement

FSL : Fonds de Solidarité pour le Logement

FAJ : Fonds d'Aide aux Jeunes

Ménages bénéficiaires et montants accordés par le FUL en 2023

EP du territoire Berry Loire Puisaye

Loiret*

8 ménages sur 1 000 ont bénéficié d'au moins une aide du FUL en 2023

3 ménages sur 1 000 ont bénéficié d'au moins une aide du FUL en 2023



333,9 € montant moyen d'un accord FUL en 2023



310,1 € montant moyen d'un accord FUL en 2023

Source : Conseil Départemental du Loiret

*Ne sont pas pris en compte les dossiers financés par Orléans Métropole

Enfance - Famille

Population de moins de 20 ans en 2021

EP du territoire Berry Loire Puisaye



3 729 habitants de moins de 20 ans

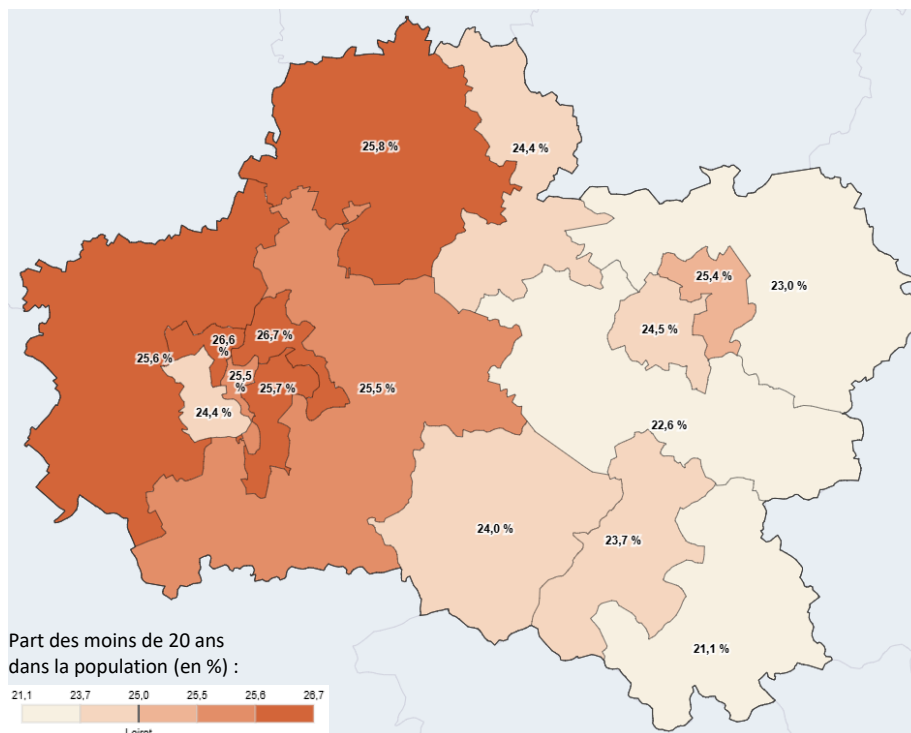
soit 2,2 % de la population de moins de 20 ans du Loiret

Population de moins de 20 ans par commune en 2021

	Population de moins de 20 ans		Population de moins de 20 ans
Adon	45	Autry-le-Châtel	194
Batilly-en-Puisaye	24	Beaulieu-sur-Loire	383
Bonny-sur-Loire	355	Breteau	25
Briare	1 052	Bussière	163
Cernoy-en-Berry	99	Champoulet	4
Châtillon-sur-Loire	690	Dammarié-en-Puisaye	33
Escrignelles	9	Faverelles	49
Feins-en-Gâtinais	5	Ousson-sur-Loire	133
Ouzouer-sur-Trézée	244	Pierrefitte-ès-Bois	68
Saint-Firmin-sur-Loire	112	Thou	42

Source : INSEE RP 2021 - exploitation principale

Part de la population de moins de 20 ans par territoire d'intervention d'équipe pluridisciplinaire en 2021 (en %)



https://atlas.pilote41.fr/socioeco/index.php#c=indicateur&i=pop_age.part20&s=2021&t=A01&view=map104

Source : INSEE RP 2021

Population de moins de 18 ans en 2021

EP du territoire Berry Loire Puisaye

Loiret

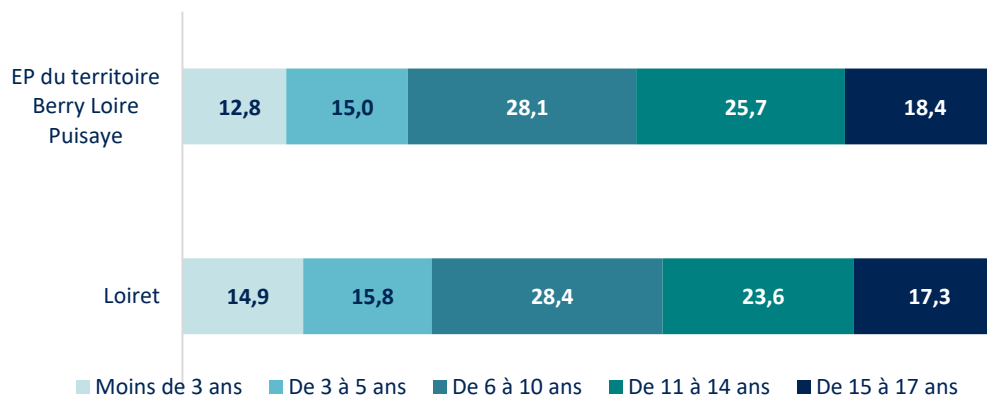


3 478 habitants de moins de 18 ans
soit **19,7 %** de la population



154 608 habitants de moins de 18 ans
soit **22,6 %** de la population

Répartition de la population de moins de 18 ans par classe d'âge en 2021 (en %)



Source : INSEE RP 2021 - exploitation principale

Enfants de moins de 6 ans

EP du territoire Berry Loire Puisaye

Loiret



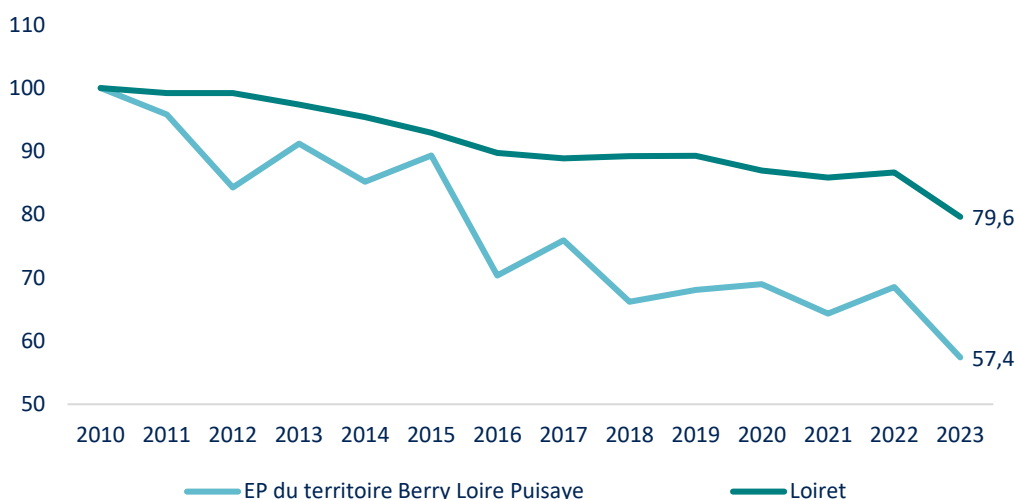
966 enfants de moins de 6 ans



47 411 enfants de moins de 6 ans

Source : INSEE RP 2021 - exploitation principale

Évolution du nombre de naissances entre 2010 et 2023 (base 100 en 2010)



Source : INSEE - Etat Civil (naissances domiciliées)

EP du territoire Berry Loire Puisaye



124 naissances en 2023

411 naissances sur la période 2021-2023

soit 1,9 % des naissances du Loiret

137 naissances en moyenne par an depuis 2021

Loiret



6 974 naissances en 2023

22 079 naissances sur la période 2021-2023

7 360 naissances en moyenne par an depuis 2021

Source : INSEE - Etat Civil (naissances domiciliées)

Accueil des jeunes enfants en 2024

	EP du territoire Berry Loire Puisaye	Loiret
Nombre total de places d'accueil	285	16 631
dont places en structures d'accueil	46	4 015
dont places chez les assistantes maternelles	239	12 616
Nombre d'assistantes maternelles	70	3 726
Taux de couverture*	693	753

Sources : Conseil Départemental du Loiret 2024
INSEE - Etat Civil naissances domiciliées (2021 à 2023)

*nombre de places chez les assistantes maternelles et en structures d'accueil pour 1 000 enfants nés au cours des 3 dernières années

Services et établissements de l'Aide sociale à l'enfance en 2024

Aucun établissement au sein du territoire

Nombre d'assistants familiaux agréés et nombre de places d'accueil en 2023

	Nombre d'assistants familiaux agréés	Nombre de places d'accueil
EP du territoire Berry Loire Puisaye	13	29
Loiret	513	1 185

Source : Conseil Départemental du Loiret au 31/12/2023

Autonomie

EP du territoire Berry Loire Puisaye

Loiret



5 025 personnes âgées de 65 ans ou plus

28,5 % de la population en 2021

+ 263 depuis 2015



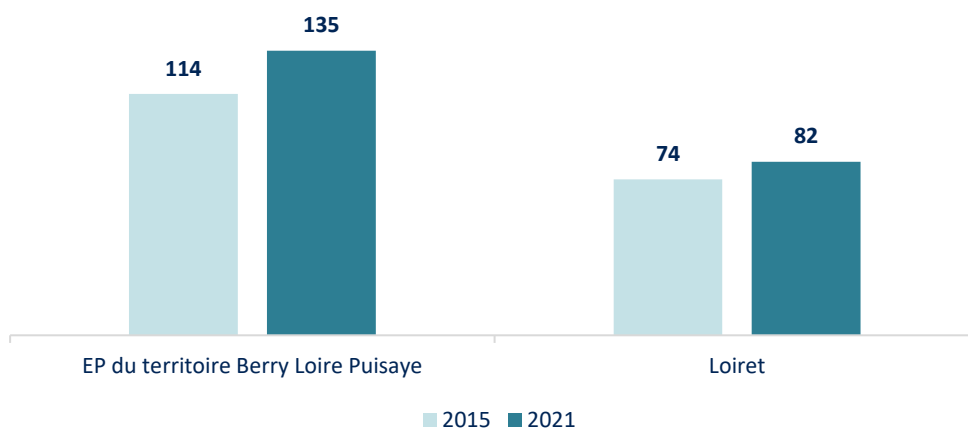
140 544 personnes âgées de 65 ans ou plus

20,5 % de la population en 2021

+ 14 428 depuis 2015

Source : INSEE RP 2015 et 2021

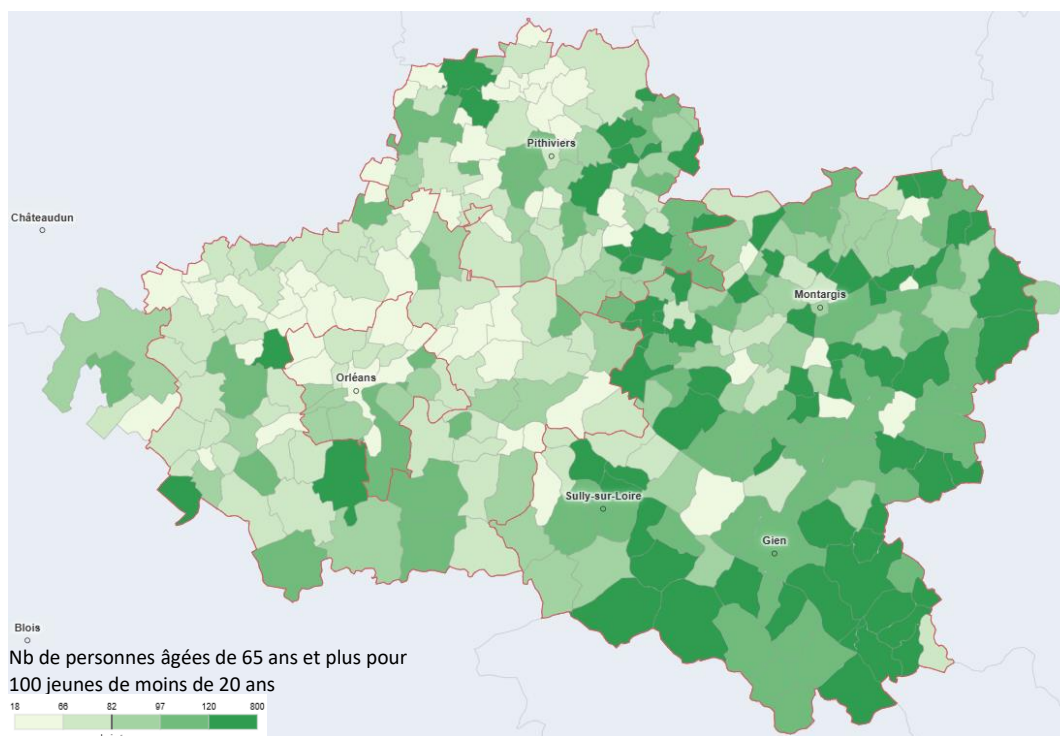
Indice de vieillesse* en 2015 et 2021



Source : INSEE RP 2015 et 2021

*Nombre de personnes âgées de 65 ans et plus pour 100 jeunes de moins de 20 ans

Indice de vieillesse par commune en 2021



https://atlas.pilote41.fr/socioeco/index.php#c=indicator&i=pop_age.indicvieux&s=2021&t=A01&view=map53

Source : INSEE RP 2021

*Nombre de personnes âgées de 65 ans et plus pour 100 jeunes de moins de 20 ans

Population de 65 ans et plus par classe d'âge en 2021 et évolution entre 2015 et 2021 (en %)

	EP du territoire Berry Loire Puisaye	Poids dans le Loiret (en %)	Évolution (en %)	Loiret	Évolution (en %)
65 - 74 ans	2 576	3,5	+ 14,6	74 638	+ 18,0
75 - 84 ans	1 512	3,5	- 6,3	42 796	+ 2,0
85 ans et plus	937	4,1	+ 4,0	23 109	+ 10,6

Source : INSEE RP 2015 et 2021

Population de 65 ans et plus par classe d'âge par commune en 2021

Commune	65 - 74 ans	75 - 84 ans	85 ans et plus	Part des 65 ans et plus dans la population (en %)	Part des 75 ans et plus dans la population (en %)
Adon	24	12	7	21,8	9,4
Autry-le-Châtel	135	62	21	24,4	9,3
Batilly-en-Puisaye	25	4	1	28,1	4,4
Beaulieu-sur-Loire	261	126	76	26,2	11,5
Bonny-sur-Loire	242	178	162	31,6	18,5
Breteau	13	10	4	28,1	14,6
Briare	813	544	306	32,5	16,6
Bussière	136	39	20	25,3	7,7
Cernoy-en-Berry	66	26	18	25,3	10,2
Champoulet	23	4	4	52,5	13,1
Châtillon-sur-Loire	350	239	184	24,7	13,5
Dammarie-en-Puisaye	30	10	6	27,2	9,2
Escrignelles	11	2	3	31,4	9,8
Faverelles	19	14	6	23,4	12,0
Feins-en-Gâtinais	8	3	2	38,2	14,7
Ousson-sur-Loire	119	64	31	31,1	13,8
Ouzouer-sur-Trézée	158	109	49	28,1	14,1
Pierrefitte-ès-Bois	46	21	9	25,5	10,1
Saint-Firmin-sur-Loire	72	29	15	22,8	8,7
Thou	26	17	12	25,8	13,7

Source : INSEE RP 2021



2 230 personnes âgées de 75 ans ou plus vivent à domicile
dont 48,2 % vivent seules
soit 1 074 personnes



59 648 personnes âgées de 75 ans ou plus vivent à domicile
dont 41,4 % vivent seules
soit 24 697 personnes

Source : INSEE RP 2021

L'Allocation Personnalisée d'Autonomie (APA) au 31/12/2023



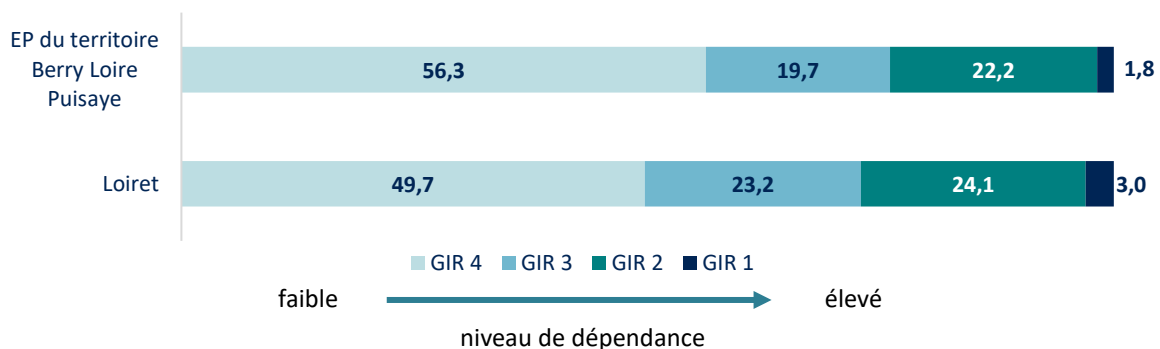
279 personnes bénéficient de l'APA à domicile
dont 243 personnes âgées de 75 ans ou plus
soit 10,9 % des personnes âgées de 75 ans et plus vivant à domicile



9 321 personnes bénéficient de l'APA à domicile
dont 7 906 personnes âgées de 75 ans ou plus
soit 13,3 % des personnes âgées de 75 ans et plus vivant à domicile

Sources : Conseil Départemental du Loiret au 31/12/2023 et INSEE RP 2021

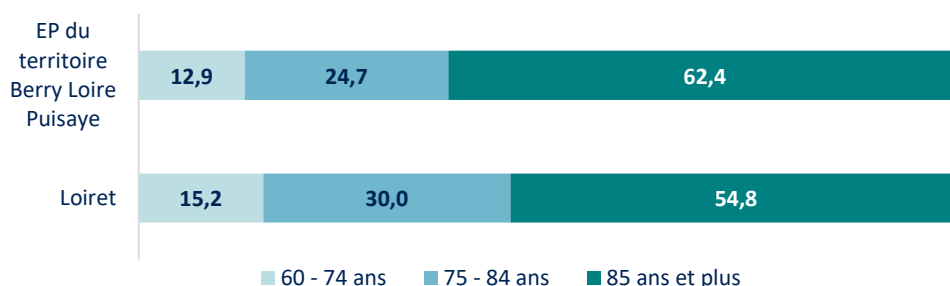
Répartition des bénéficiaires de l'APA à domicile par GIR fin 2023 (en %)



Source : Conseil Départemental du Loiret au 31/12/2023

La grille nationale Aggir (Autonomie Gérontologie Groupe Iso Ressources) permet de mesurer le degré de perte d'autonomie d'une personne âgée pour déterminer les aides dont elle a besoin et ses droits potentiels à l'Allocation personnalisée d'autonomie (APA). Les degrés de perte d'autonomie sont classés en 6 Gir (Groupe iso-ressources) selon le niveau de besoin d'aides pour accomplir les actes essentiels de la vie quotidienne, le Gir 1 correspondant au niveau de dépendance le plus élevé. Seules les personnes classées dans les GIR 1 à 4 peuvent percevoir l'APA.

Répartition des bénéficiaires de l'APA à domicile par âge fin 2023 (en %)



Source : Conseil Départemental du Loiret au 31/12/2023

Les établissements d'accueil et d'hébergement pour personnes âgées en 2024
(nb de structures et capacités autorisées)

EP du territoire Berry Loire Puisaye

Loiret

3 EHPAD
dont 1 EHPAD avec USLD
270 places et 40 places en USLD

1 Résidence autonomie

74 places

0 Accueil de jour
0 places (hors places d'accueil de jour en EHPAD)

66 EHPAD
dont 5 EHPAD avec USLD
6 518 places et 330 places en USLD (dont 27 en UHR)

17 Résidences autonomie, MARPA
ou PUV
840 places

5 Accueils de jour
63 places (hors places d'accueil de jour en EHPAD)

*Source : Conseil Départemental du Loiret 2024
EHPAD : Établissement d'Hébergement pour Personnes Âgées Dépendantes
USLD : Unité de Soins de Longue Durée
UHR : Unité d'Hébergement Renforcée
MARPA : Maison d'Accueil et de Résidence Pour l'Autonomie,
anciennement "maison d'accueil rural pour les personnes âgées"
PUV : Petite Unité de Vie*

Capacité d'accueil des établissements pour personnes âgées en 2024
(en nb de places autorisées hors USLD)

	EP du territoire Berry Loire Puisaye	Loiret
Capacité d'accueil totale (hors USLD)	344	7 421
dont hébergement permanent	330	7 121
<i>dont lits en unité sécurisée ou UHR</i>	71	815
dont hébergement temporaire	12	182
dont accueil de jour	0	116
Taux d'équipement global¹	140	113
Taux d'équipement en hébergement²	135	108

*Sources : Conseil Départemental du Loiret au 31/12/2024
et INSEE RP 2021*

¹ *Taux d'équipement global : nb total de places
pour 1 000 habitants de 75 ans et plus*

² *Taux d'équipement en hébergement : nb de places en hébergement
pour 1 000 habitants de 75 ans et plus*

Prestation de compensation du handicap (PCH) fin 2023

EP du territoire Berry Loire Puisaye



68 allocataires de la PCH

dont **67 adultes**
et **1 enfants**

4 habitants sur 1 000 de l'EP du territoire Berry Loire
Puisaye

5 habitants sur 1 000 du Loiret bénéficient de la PCH

Sources : Conseil Départemental du Loiret au 31/12/2023 et INSEE RP 2021

La prestation de compensation du handicap (PCH) est une aide financière versée par le département. Elle permet de rembourser les dépenses liées à la perte d'autonomie. La PCH comprend 5 formes d'aides (humaine, technique, aménagement du logement, transport, aide spécifique ou exceptionnelle, animalière). Son attribution dépend du degré d'autonomie, de l'âge, des ressources et de la résidence. Elle est attribuée à vie si l'état de santé ne peut pas s'améliorer.

Capacité d'accueil des établissements pour personnes handicapées en 2024 (en nb de places autorisées)

	EP du territoire Berry Loire Puisaye		Loiret	
	Nb d'établissements	Nb de places	Nb d'établissements	Nb de places
Etablissements d'accueil médicalisé (EAM)	0	0	16	660
dont places d'hébergement permanent médicalisées	0	0	16	288
dont établissements avec hébergement temporaire	0	0	11	38
dont établissements avec accueil de jour	0	0	7	66
Etablissements d'accueil non médicalisé (EAMM)	0	0	23	562
dont établissements avec hébergement temporaire	0	0	2	13
dont établissements avec accueil de jour	0	0	5	59
Services d'accompagnement	0	0	21	693
dont Service d'accompagnement à la vie sociale (SAVS)	0	0	14	587
dont Service d'accompagnement médico-social pour adultes handicapés (SAMSAH)	0	0	7	106

Source : Conseil Départemental du Loiret 2024

Un SAVS a pour vocation de contribuer à la réalisation du projet de vie de personnes adultes handicapées par un accompagnement adapté favorisant le maintien ou la restauration de leurs liens familiaux, sociaux, scolaires, universitaires ou professionnels.

Un SAMSAH est un accompagnement médico-social adapté comportant des prestations de soins. Il accompagne les adultes handicapés dans leur projet de vie tout en favorisant les liens familiaux, sociaux, scolaires, professionnels. Ils sont dotés, contrairement aux SAVS, d'une équipe médicale et paramédicale qui peut émettre des conseils, et apporter des aides.

Les Services d'aide et d'accompagnement à domicile (SAAD)
par commune en 2024

Commune	Nombre de SAAD
Bonny-sur-Loire	1
Briare	4
Châtillon-sur-Loire	1

Source : Conseil Départemental du Loiret 2024

Ne sont pris en compte que les SAAD (publics ou privés) autorisés par le Conseil départemental pour intervenir auprès de personnes âgées en perte d'autonomie ou de personnes en situation de handicap, pour des actions liées aux actes essentiels de la vie, au soutien à domicile, à la préservation ou la restauration de l'autonomie dans l'exercice des activités de la vie quotidienne, au maintien ou au développement des activités sociales et des liens avec l'entourage.

Les services à la population

	EP du territoire Berry Loire Puisaye	Loiret
Police	0	5
Gendarmerie	2	27
Centre de finances publiques	0	11
Agence Pôle Emploi	0	7
France Services	1	23
Poste (bureau, agence ou relais)	8	156
École maternelle et primaire (public et privé)	14	485
Collège (public et privé)	2	73
Lycée (public et privé)	0	57
Enseignement supérieur Universitaire	1	14
Établissement, service de santé	3	86
Maison de santé pluridisciplinaire	2	23
Établissement d'hébergement pour personnes âgées	4	83
Crèche collective ou parentale, halte-garderie	2	105
Établissement d'hébergement pour enfants handicapés	0	33
Service pour enfants handicapés	0	20
Accueil, hébergement pour adultes handicapés	0	48
Service pour adultes handicapés	6	135
Travail protégé	0	28
Etablissement pour adultes ou familles en difficulté	1	37
Centre d'accueil pour demandeurs d'asile (CADA)	0	6
Gare SNCF	1	21

Source : INSEE BPE 2023



OBSERVATOIRE
DE L'ÉCONOMIE
ET DES TERRITOIRES

Conseil départemental du Loiret
45000 Orléans
Téléphone 02 38 25 45 45
www.loiret.fr

