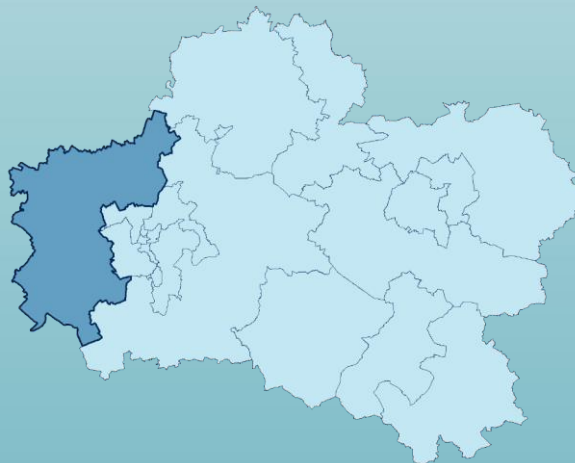




OBSERVATOIRE  
DE L'ÉCONOMIE  
ET DES TERRITOIRES

# Portrait social

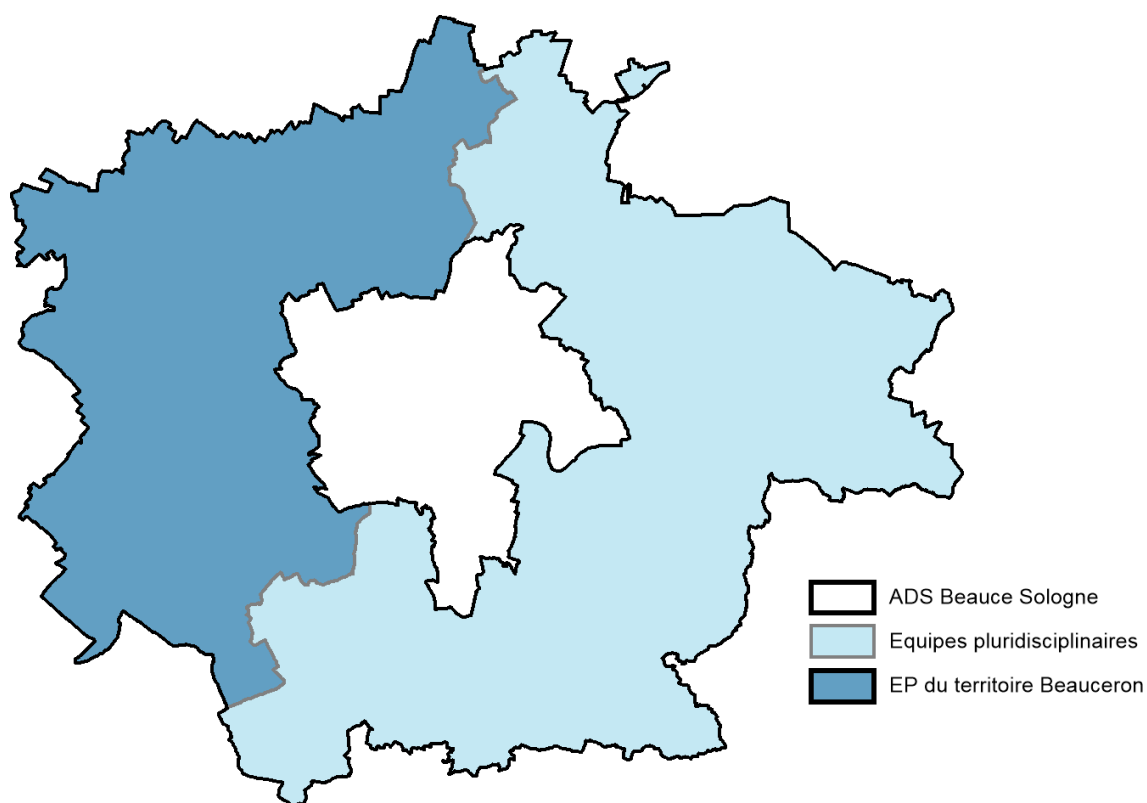
## Equipe pluridisciplinaire du territoire Beauceron



*Décembre 2024*

**Loiret**  
votre Département 

## L'Equipe pluridisciplinaire du territoire Beauceron



**73** habitants par km<sup>2</sup> en 2021

**9 %** de la population du Loiret en 2021

**44** communes



## Démographie

Communes	Population 2021	Communes	Population 2021
Artenay	1 983	Baccon	647
Bardon	976	Baule	2 025
Beaugency	7 598	Boulay-les-Barres	1 052
Bricy	555	Bucy-le-Roi	178
Bucy-Saint-Liphard	202	Cercottes	1 505
Chaingy	4 047	Chapelle-Onzerain	113
Charsonville	614	Chevilly	2 644
Cléry-Saint-André	3 520	Coinces	494
Coulmiers	555	Cravant	946
Dry	1 411	Épieds-en-Beauce	1 432
Gémigny	214	Gidy	2 029
Huêtre	282	Huisseau-sur-Mauves	1 739
Lailly-en-Val	3 098	Lion-en-Beauce	128
Mareau-aux-Prés	1 629	Messas	1 013
Meung-sur-Loire	6 567	Mézières-lez-Cléry	852
Patay	2 306	Rouvray-Sainte-Croix	138
Rozières-en-Beauce	179	Ruan	200
Saint-Ay	3 661	Saint-Pérvy-la-Colombe	758
Saint-Sigismond	268	Sougy	817
Tavers	1 344	Tournois	386
Trinay	213	Villamblain	281
Villeneuve-sur-Conie	195	Villorceau	1 074

Source : INSEE RP 2021

**61 868** habitants en 2021

+ 2 050 habitants depuis 2015 (soit + 3,4 %)  
+ 11 212 habitants pour le Loiret (soit + 1,7 %)

Source : INSEE RP 2015 et 2021



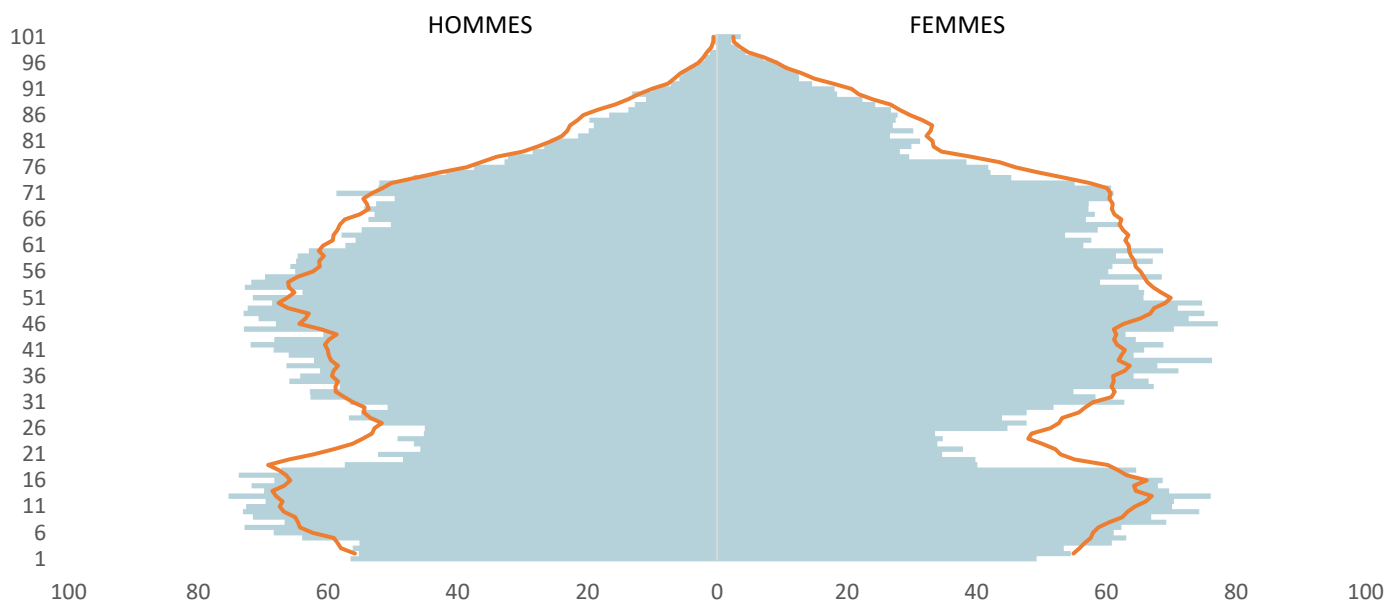
Taux de variation annuel moyen de la population entre 2015 et 2021



+ 0,28 % pour le Loiret.

Source : INSEE RP 2015 et 2021 - exploitation principale

## Structure par âge en 2021\*



\*pour 10 000 habitants

Source : INSEE RP 2021 - exploitation principale

## Population par tranche d'âge en 2021

	EP du territoire Beauceron	%	Loiret	%
<b>Population</b>	<b>61 868</b>		<b>684 561</b>	
0-14 ans	12 181	19,7	127 799	18,7
15-29 ans	9 291	15,0	116 786	17,1
30-44 ans	12 096	19,6	124 261	18,2
45-59 ans	12 621	20,4	133 588	19,5
60-74 ans	10 114	16,3	116 222	17,0
75 ans et plus	5 565	9,0	65 905	9,6

Source : INSEE RP 2021 - exploitation principale

## La composition des ménages en 2021

EP du territoire Beauceron



**25 424** ménages en 2021

Source : INSEE RP 2021 - exploitation principale

EP du territoire Beauceron

Loiret



**28,3 %** ménages d'une seule personne



**13,4 %**

*hommes seuls*

**14,9 %**

*femmes seules*



**36,8 %** ménages d'une seule personne



**16,5 %**

*hommes seuls*

**20,4 %**

*femmes seules*



**0,7 %** ménages sans famille



**1,2 %** ménages sans famille



**70,9 %** ménages avec famille



**30,1 %**

*couples sans enfant*

**32 %**

*couples avec enfants*

**8,8 %**

*familles monoparentales*



**62 %** ménages avec famille



**27,2 %**

*couples sans enfant*

**25,3 %**

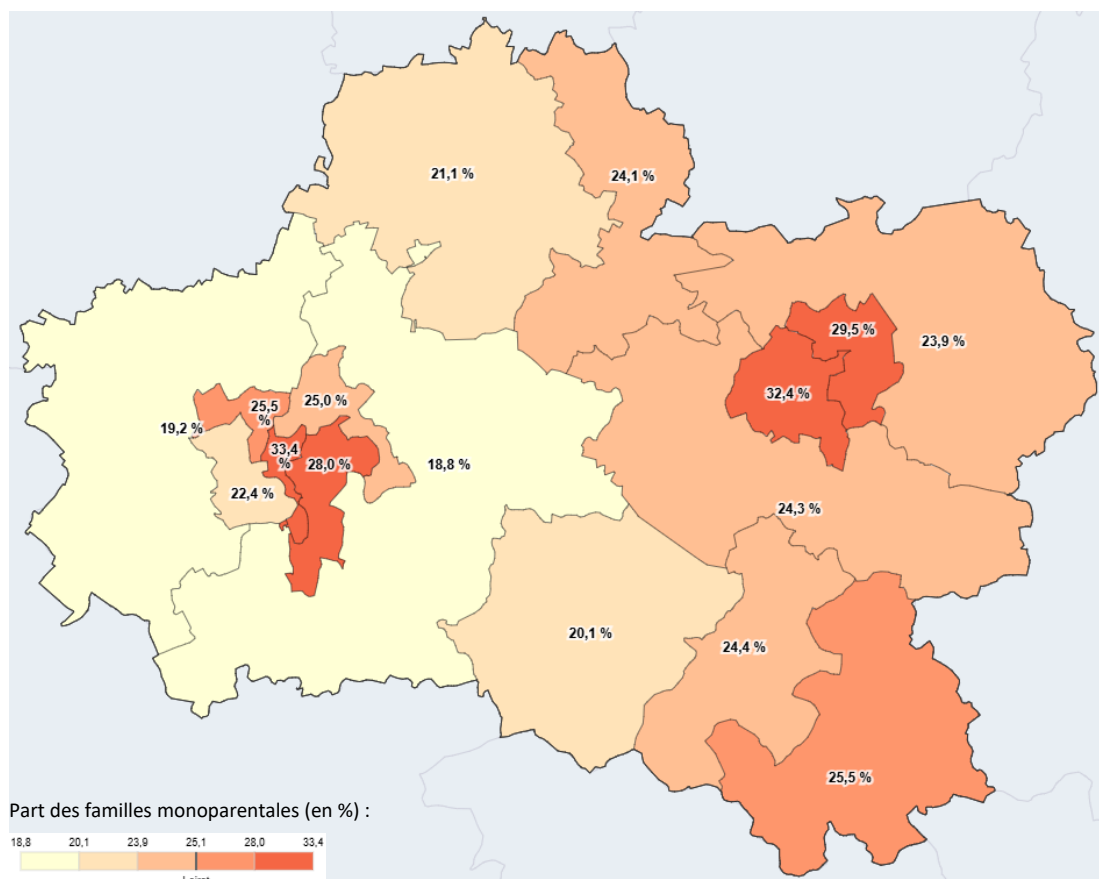
*couples avec enfants*

**9,4 %**

*familles monoparentales*

Source : INSEE RP 2021 - exploitation complémentaire

Part des familles monoparentales parmi les familles avec enfants\*  
par territoire d'intervention d'équipe pluridisciplinaire en 2021 (en %)



[https://atlas.pilote41.fr/socioeco/index.php#c=indicator&i=pop\\_men.part\\_fam\\_monop&s=2021&t=A01&view=map104](https://atlas.pilote41.fr/socioeco/index.php#c=indicator&i=pop_men.part_fam_monop&s=2021&t=A01&view=map104)

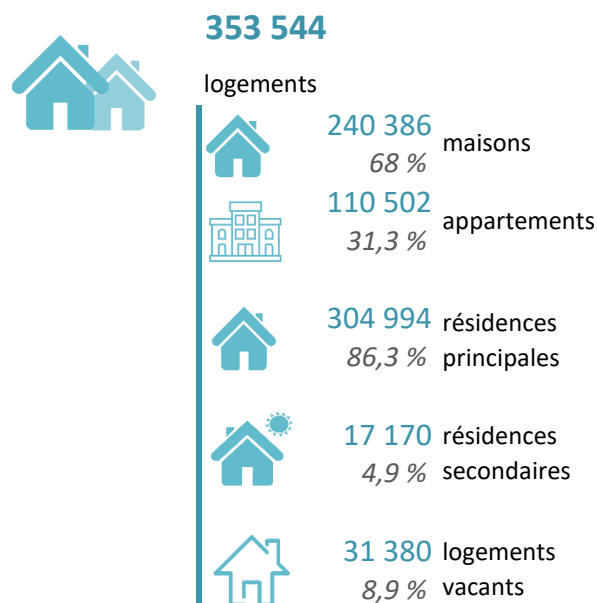
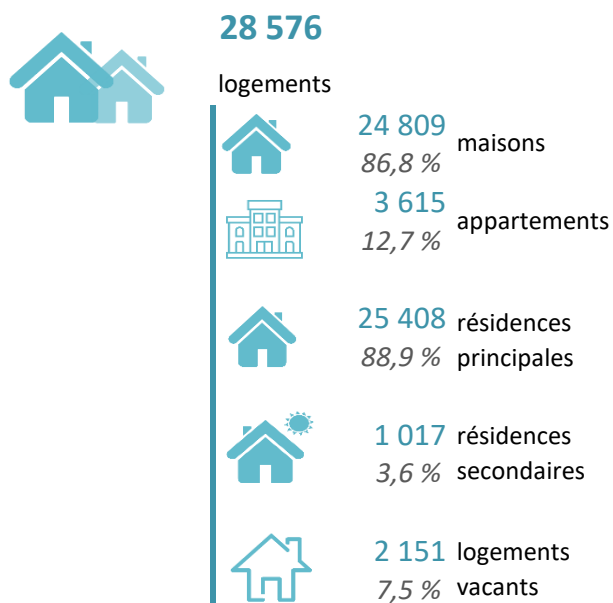
Source : INSEE RP 2021 - exploitation complémentaire  
\*avec enfants de moins de 25 ans

## Habitat - Logement

### La structure du parc de logements en 2021

EP du territoire Beauceron

Loiret

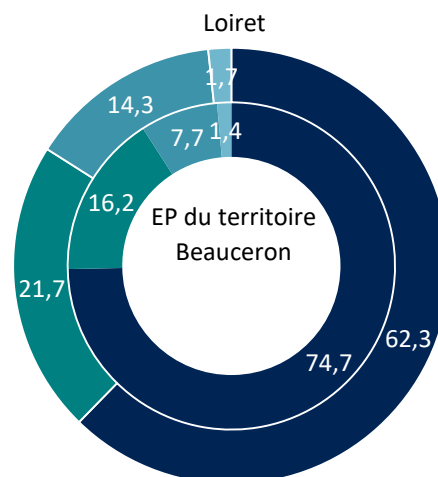
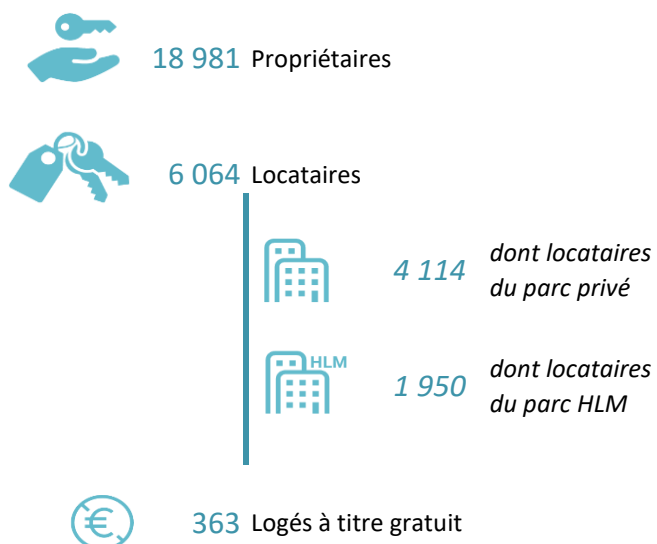


Source : INSEE RP 2021 - exploitation principale

### Statut d'occupation des résidences principales en 2021

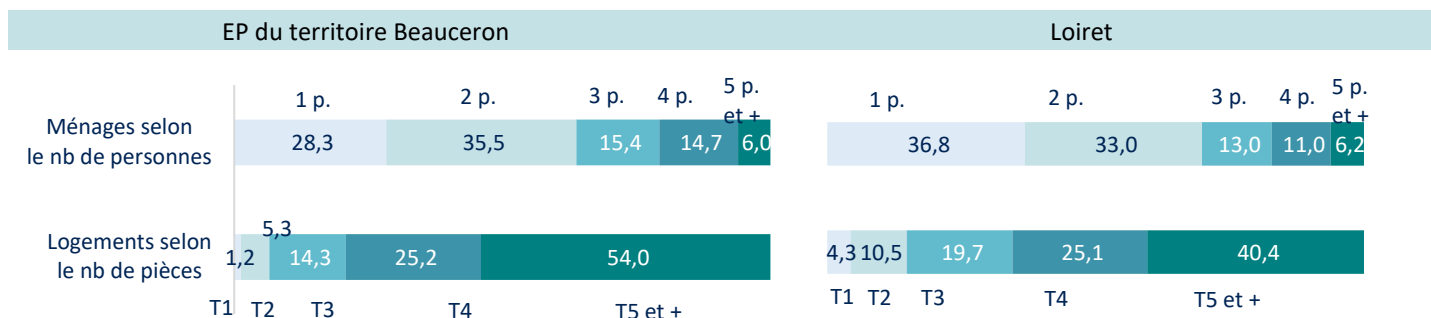
EP du territoire Beauceron

Répartition (en %)



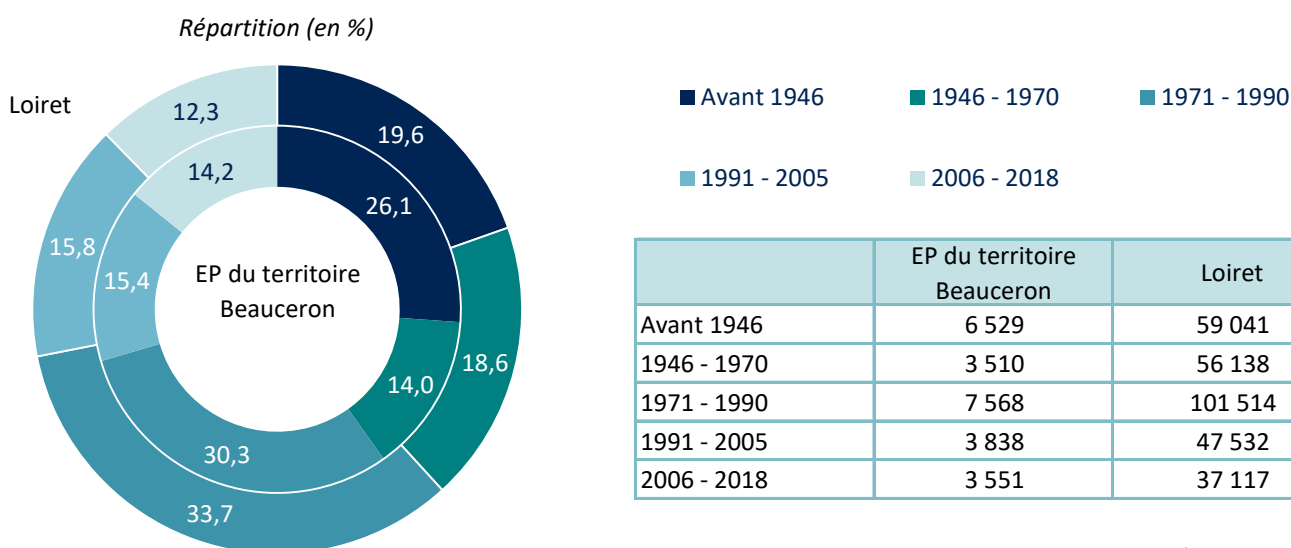
Source : INSEE RP 2021 - exploitation principale

## Taille des résidences principales et taille des ménages en 2021 (en %)



Source : INSEE RP 2021 - exploitation principale

## Date de construction des résidences principales en 2021



Source : INSEE RP 2021 - exploitation principale

\*Résidences principales construites avant 2019



## Le parc de logement social

EP du territoire Beauceron

**2 164** logements sociaux  
des organismes HLM en 2023

*soit 8,5 % des résidences principales*

**67,7 %** de logements collectifs

**7** logements vacants  
depuis plus de 3 mois\*

\*en 2021

Loiret

**51 639** logements sociaux  
des organismes HLM en 2023

*soit 16,9 % des résidences principales*

**75,1 %** de logements collectifs

**943** logements vacants  
depuis plus de 3 mois\*

\*en 2021

Sources : RPLS au 1er janvier 2021 et 2023 (hors logements non conventionnés SEM) et INSEE RP 2021

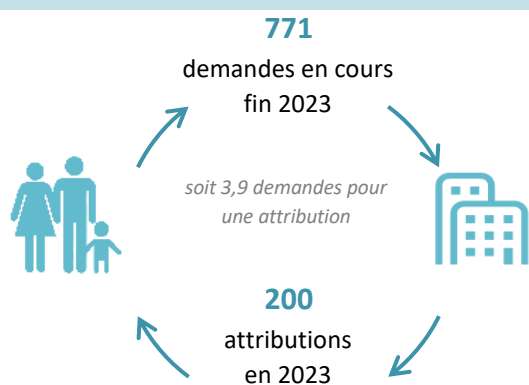
### Nombre de logements sociaux des organismes HLM en 2023 et part des logements sociaux dans le total des résidences principales (en %)

Commune	Nombre de logements sociaux	Part des logements collectifs (en %)	Part des logements sociaux dans le total des résidences principales (en %)
Artenay	206	69,4	23,9
Baule	38	84,2	4,5
Beaugency	750	78,5	21,7
Boulay-les-Barres	8	0,0	3,4
Cercottes	36	33,3	6,7
Chaingy	92	32,6	5,7
Charsonville	13	15,4	5,0
Chevilly	186	86,0	16,8
Cléry-Saint-André	32	15,6	2,2
Dry	10	30,0	2,0
Épieds-en-Beauce	53	0,0	9,0
Gidy	21	47,6	2,7
Huisseau-sur-Mauves	17	0,0	2,5
Lailly-en-Val	25	8,0	2,1
Mareau-aux-Prés	30	16,7	4,5
Messas	12	0,0	3,0
Meung-sur-Loire	395	82,8	13,8
Mézières-lez-Cléry	6	0,0	1,7
Patay	145	75,9	15,0
Saint-Ay	55	43,6	3,7
Sougy	18	22,2	5,3

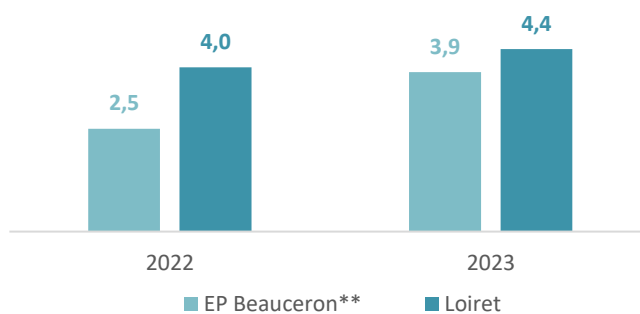
Sources : RPLS au 1er janvier 2023 (hors logements non conventionnés SEM) et INSEE RP 2021

## La demande de logement social

EP du territoire Beauceron\*\*



Taux de pression\*  
de la demande de logement social



Source : AFIDEM USH

\*Nombre de demandes en cours au 31 décembre rapporté au nombre d'attributions réalisées au cours de l'année. Il est égal à 1 si toutes les demandes ont été satisfaites dans l'année. Plus ce ratio est élevé, plus la demande est forte par rapport à l'offre de logements sociaux du territoire.

\*\*Les chiffres indiqués prennent en compte la commune de Beauce la Romaine (Loir-et-Cher), qui représente 3,8 % du parc de logement social de l'EP du territoire Beauceron.

## Niveau de vie et revenus

### Revenus et fiscalité en 2022

EP du territoire Beauceron



**34 182**  
foyers fiscaux

Loiret

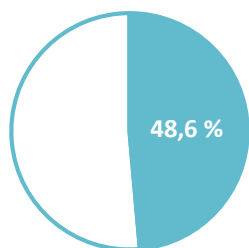


**397 630**  
foyers fiscaux

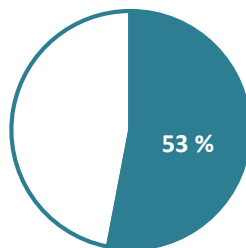


Part des foyers non imposés

EP du territoire Beauceron



Loiret



Impôt moyen par foyer fiscal

3 118 €



EP du territoire Beauceron

3 272 €



Loiret



Revenu moyen déclaré par foyer fiscal

31 931 €



EP du territoire Beauceron

29 021 €



Loiret



Revenu moyen déclaré par foyer fiscal imposé et non imposé

44 779 €



EP du territoire Beauceron

18 362 €



43 953 €



Loiret

15 794 €



■ Foyers imposés ■ Foyers non imposés

Part des pensions et retraites dans le total des revenus (en %)

28,5



EP du territoire Beauceron

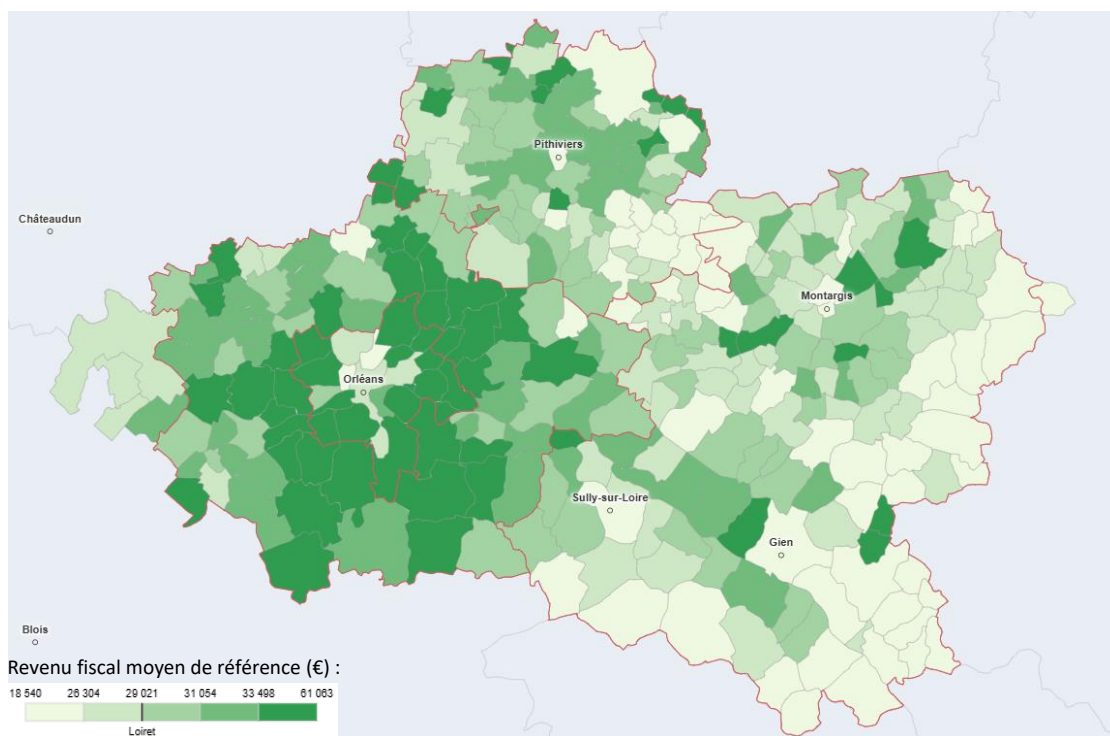
30,9



Loiret

Source : DGFIP 2022

## Revenu fiscal moyen par commune en 2022



[https://atlas.pilote41.fr/socioeco/index.php#c=indicator&i=revenus.rev\\_moy&s=2022&t=A01&view=map53](https://atlas.pilote41.fr/socioeco/index.php#c=indicator&i=revenus.rev_moy&s=2022&t=A01&view=map53)

Source : DGFIP 2022

## Taux de pauvreté\* en 2021 par EPCI

	Taux de pauvreté (en %)
CC de la Beauce Loirétaine	7,9
CC des Terres du Val de Loire	7,7
<i>Loiret</i>	<i>13,9</i>
<i>Région Centre-Val de Loire</i>	<i>13,5</i>
<i>France métropolitaine</i>	<i>14,9</i>

Source : Filosofi 2021

\*Le taux de pauvreté correspond à la part de la population dont le niveau de vie est inférieur au seuil de 60 % du niveau de vie médian de France métropolitaine (1 158 euros par mois en 2021).

Le niveau de vie correspond au revenu disponible par unité de consommation (UC), soit le rapport du revenu disponible du ménage (revenus d'activités, indemnités de chômage, retraites et pensions, revenus fonciers, revenus financiers et prestations sociales reçues déduction faite des impôts directs et prélèvements sociaux) par « équivalent adulte » (1 UC au premier adulte du ménage, 0,5 UC aux autres personnes de 14 ans ou plus et 0,3 UC aux enfants de moins de 14 ans).

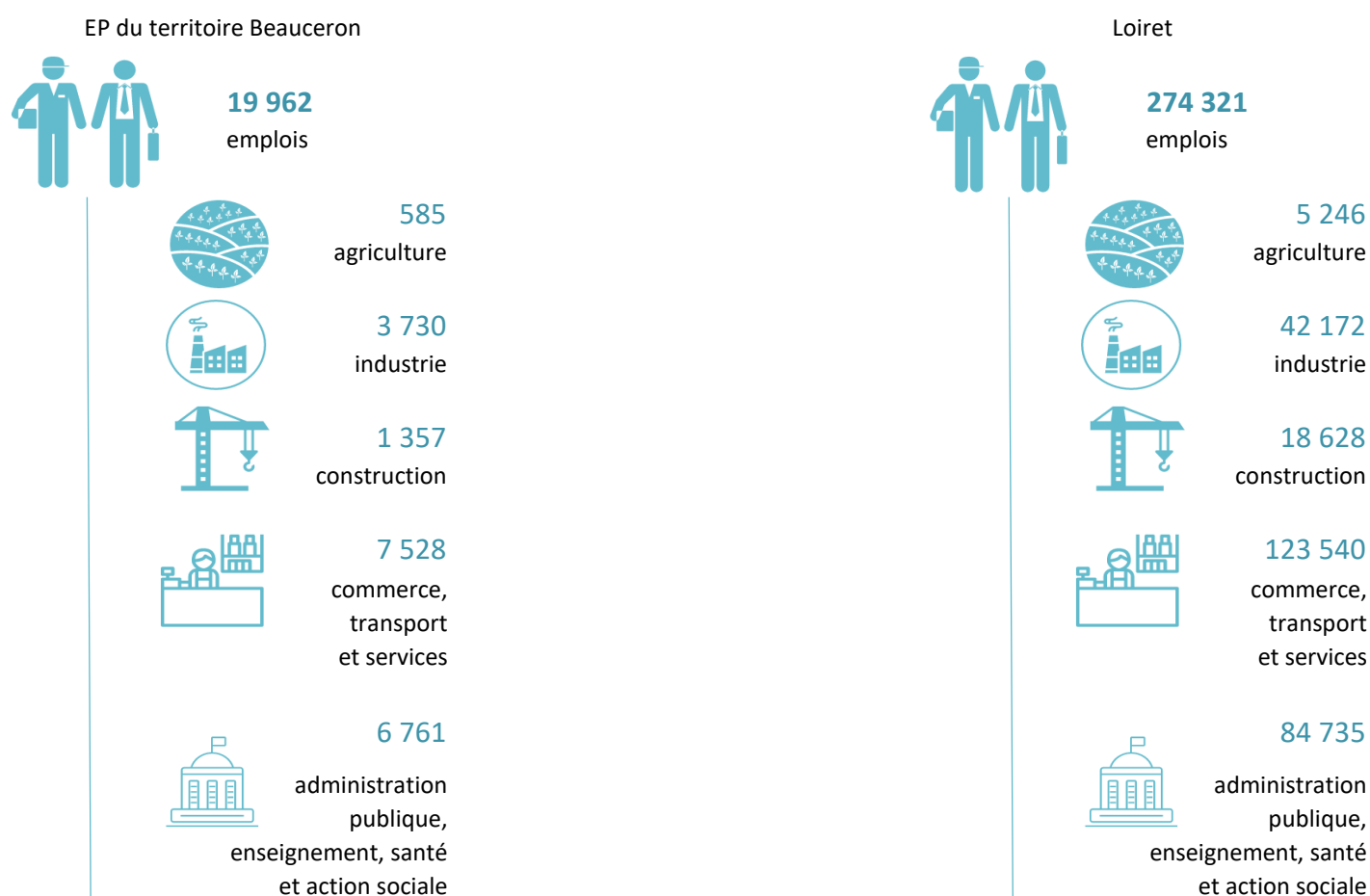
## Activité économique et emploi

### Nombre d'établissements par secteur d'activité et répartition (en %)

	EP du territoire Beauceron	%	Loiret	%
<b>Total des établissements</b>	<b>9 702</b>		<b>114 985</b>	
Agriculture	856	8,8	5 845	5,1
Industrie	582	6,0	5 416	4,7
Construction	851	8,8	8 620	7,5
Commerce	1 259	13,0	16 074	14,0
Services	6 154	63,4	79 030	68,7

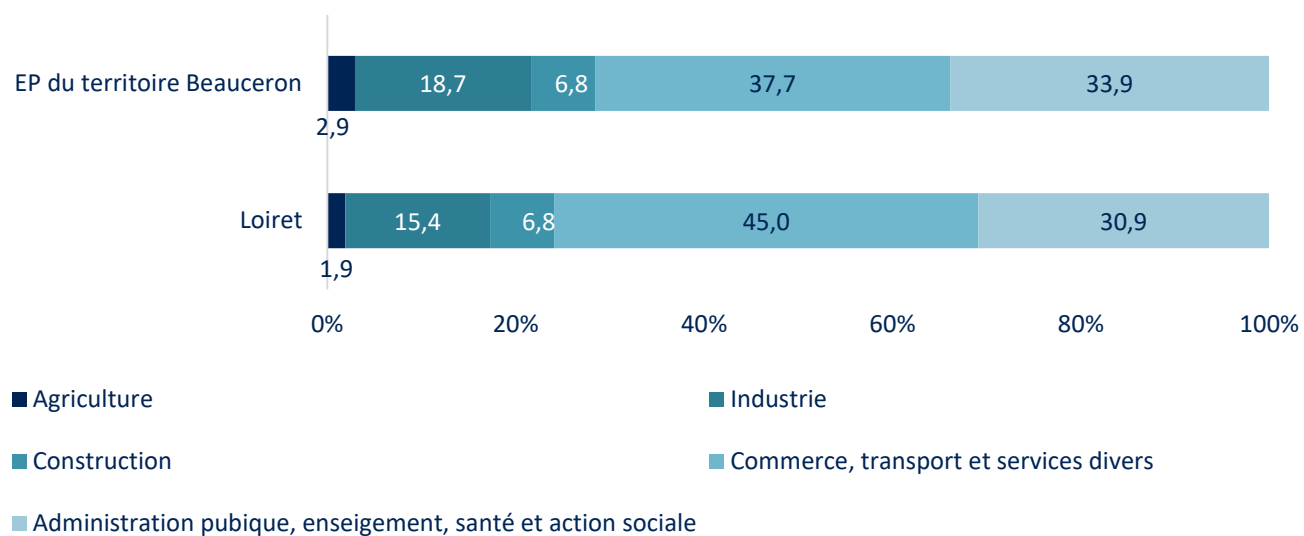
Source : SIRENE au 31/12/2023

### Nombre d'emplois par secteur d'activité en 2021



Source : INSEE RP 2021 - exploitation complémentaire

## Répartition des emplois par secteur d'activité en 2021 (en %)



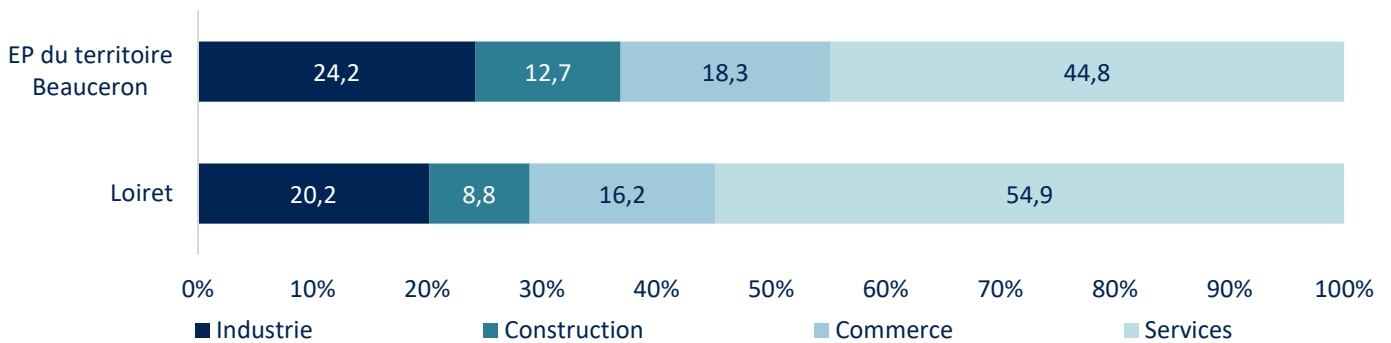
Source : INSEE RP 2021 - exploitation complémentaire



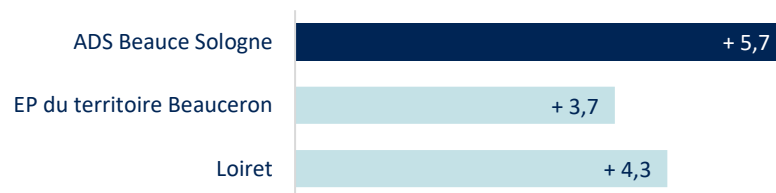
## Zoom sur l'emploi salarié privé (hors agriculture) en 2023

	EP du territoire Beauceron	Loiret
<b>Emplois salariés privés</b>	<b>12 439</b>	<b>196 227</b>
Industrie	3 013	39 561
Construction	1 575	17 212
Commerce	2 273	31 770
Services	5 578	107 684

### Répartition de l'emploi salarié privé par grand secteur en 2023 (en %)



### Évolution de l'emploi salarié privé entre 2020 et 2023 (en %)



### Évolution de l'emploi salarié privé par grand secteur entre 2020 et 2023 (en %)

	Industrie	Construction	Commerce	Services	total
EP du territoire Beauceron	- 5,9 % - 188 emplois	+ 13,3 % + 185 emplois	+ 7,1 % + 150 emplois	+ 5,6 % + 297 emplois	+ 3,7 % + 444 emplois
Loiret	+ 0,5 % + 199 emplois	+ 3,7 % + 612 emplois	+ 3,7 % + 1 133 emplois	+ 6,1 % + 6 159 emplois	+ 4,3 % + 8 103 emplois



industrie



construction



commerce



services



total

Source : URSSAF au 31/12

## La population active

### Répartition de la population âgée de 15 à 64 ans en 2021

	EP du territoire Beauce	%	Loiret	%
<b>Population de 15 à 64 ans</b>	<b>37 502</b>		<b>416 219</b>	
Actifs	30 033	80,1	315 569	75,8
Actifs occupés	27 795	74,1	278 550	66,9
Inactifs	7 469	19,9	100 650	24,2
Élèves, étudiants, stagiaires non rémunérés	3 074	8,2	41 597	10,0
Retraités, préretraités	2 503	6,7	27 657	6,6
Autres inactifs	1 892	5,0	31 396	7,5

Source : INSEE RP 2021 - exploitation principale

### Taux d'activité\* de la population de 15 à 64 ans en 2021 (en %)

EP du territoire Beauce

Loiret

**80,1 %** taux d'activité des 15-64 ans

**75,8 %** taux d'activité des 15-64 ans

**78,4 %** taux d'activité  
des femmes âgées de 15 à 64 ans

**73,6 %** taux d'activité  
des femmes âgées de 15 à 64 ans

Source : INSEE RP 2021 - exploitation principale

\*Le taux d'activité est le rapport entre le nombre d'actifs (actifs occupés et chômeurs) et l'ensemble de la population correspondante.

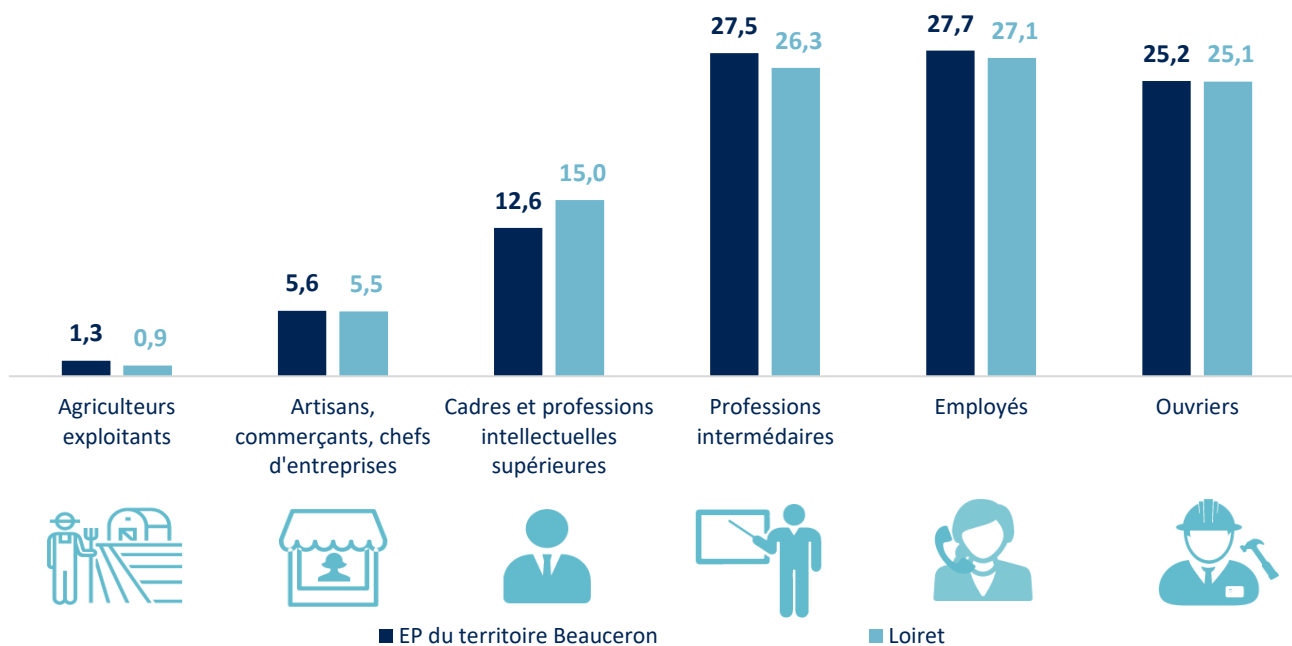
### Nombre d'actifs âgés de 15 à 64 ans par catégorie socio-professionnelle en 2021

	EP du territoire Beauce	Loiret
Agriculteurs exploitants	400	2 839
Artisans, commerçants, chefs d'entreprises	1 685	17 341
Cadres et professions intellectuelles supérieures	3 812	47 062
Professions intermédiaires	8 303	82 314
Employés	8 365	84 978
Ouvriers	7 587	78 653

Source : INSEE RP 2021 - exploitation complémentaire (répartition hors catégorie socio-professionnelle non précisée)

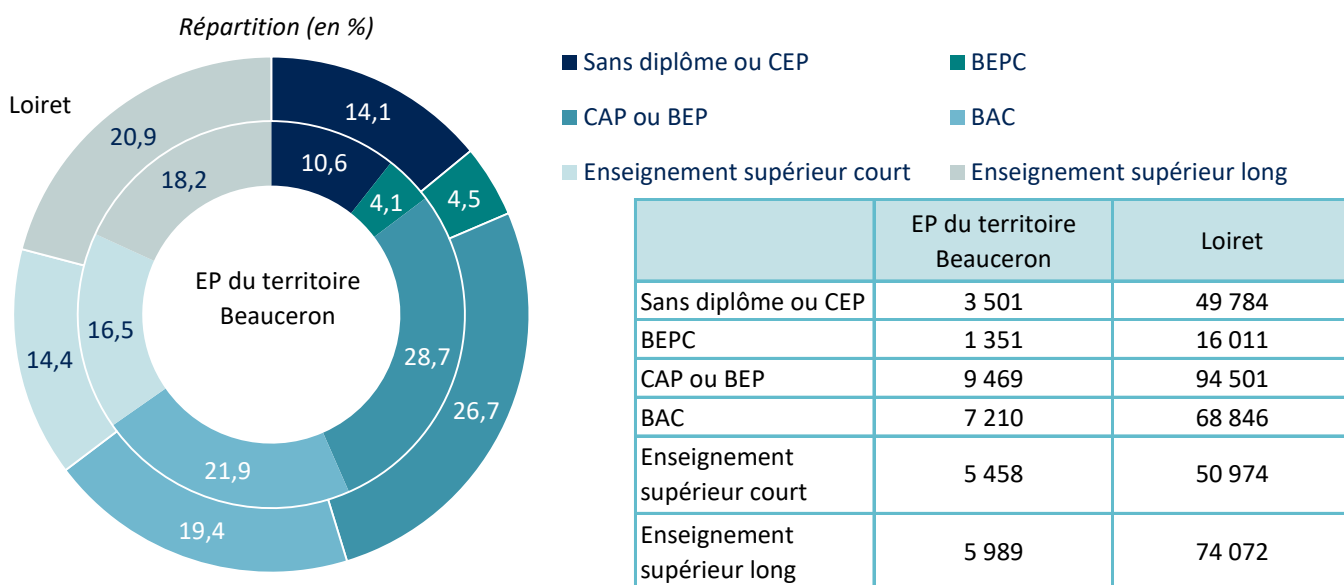


### Répartition des actifs âgés de 15 à 64 ans par catégorie socio-professionnelle en 2021 (en %)



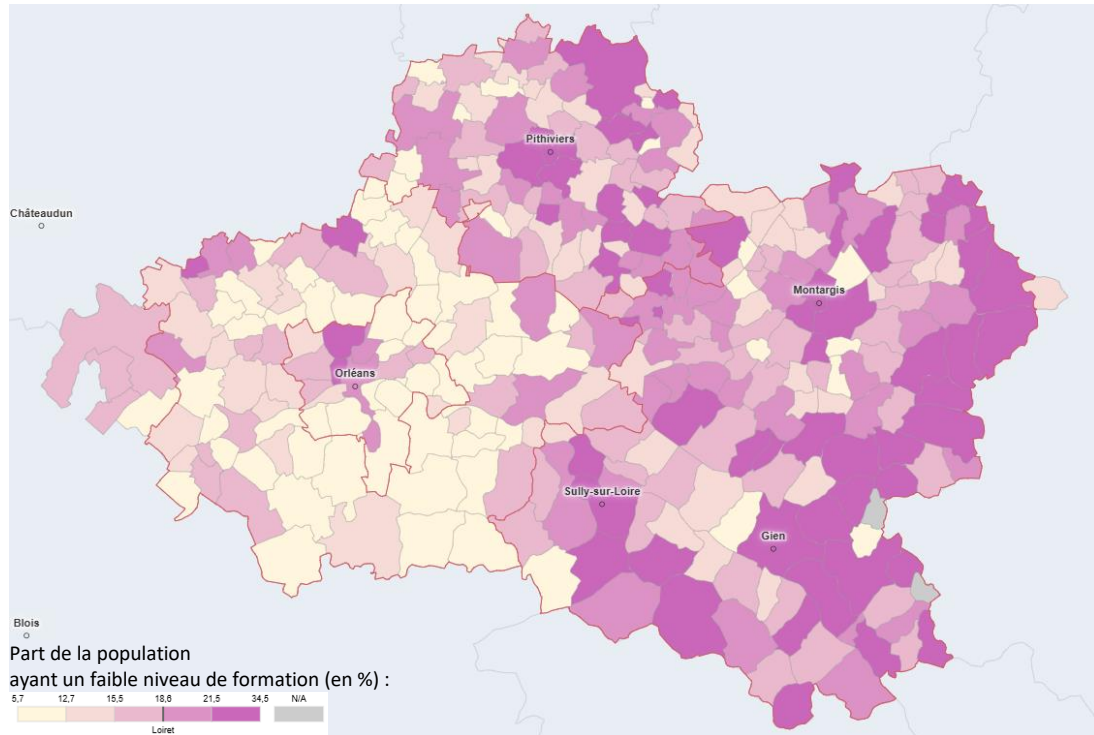
Source : INSEE RP 2021 - exploitation complémentaire  
(répartition hors catégorie socio-professionnelle non précisée)

### Niveau de formation de la population non scolarisée âgée de 20 à 64 ans (diplôme le plus élevé) en 2021



Source : INSEE RP 2021 - exploitation principale

Part de la population non scolarisée âgée de 20 à 64 ans  
ayant un faible niveau de formation\* en 2021 (en %)



[https://atlas.pilote41.fr/socioeco/index.php#c=indicator&i=forma\\_nivdipl.for\\_faible\\_2064&s=2021&t=A01&view=map53](https://atlas.pilote41.fr/socioeco/index.php#c=indicator&i=forma_nivdipl.for_faible_2064&s=2021&t=A01&view=map53)

Source : INSEE RP 2021

\*Proportion de personnes qui ne sont titulaires d'aucun diplôme (avec ou sans scolarité) ou d'un niveau de formation faible (BEPC, brevet des collèges) parmi l'ensemble des 20 à 64 ans sortis du système scolaire

## Demandeurs d'emploi de catégorie A, B, C au 31/12/2023

EP du territoire Beauceron



3 728

Demandeurs d'emploi  
de catégorie A, B et C

soit - 10,3 % depuis 2020

Loiret



55 346

Demandeurs d'emploi  
de catégorie A, B et C

soit - 8,9 % depuis 2020

Source : Pôle Emploi - DEFM au 31/12/2023

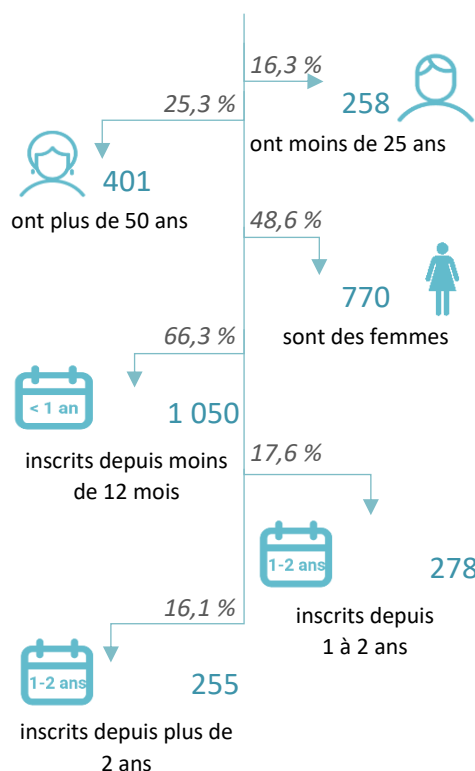
## Zoom sur les demandeurs d'emploi de catégorie A au 31/12/2023

EP du territoire Beauceron

1 583

demandeurs d'emploi de catégorie A

soit 5,3 demandeurs d'emploi  
de catégorie A pour 100 actifs  
âgés de 15 à 64 ans

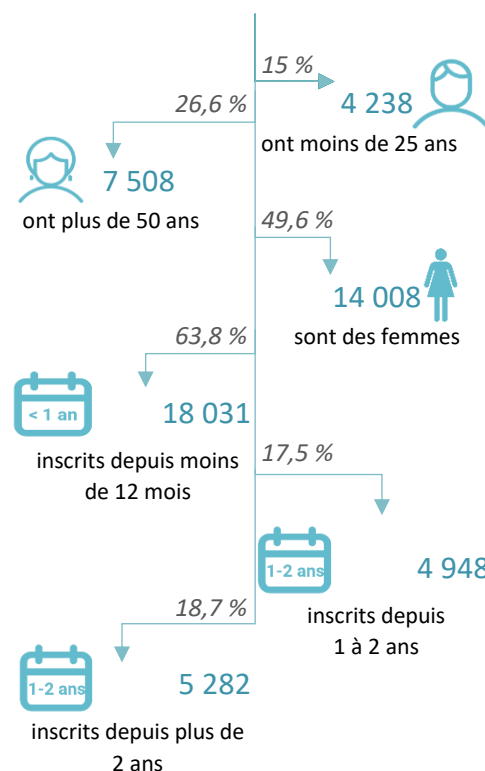


Loiret

28 261

demandeurs d'emploi de catégorie A

soit 9 demandeurs d'emploi  
de catégorie A pour 100 actifs  
âgés de 15 à 64 ans



Source : Pôle Emploi - DEFM au 31/12/2023

Cat. A : Personne sans emploi, tenue d'accomplir des actes positifs de recherche d'emploi quel que soit le type de contrat (CDI, CDD, à temps plein, à temps partiel, temporaire ou saisonnier)

Cat. B : Personne ayant exercé une activité réduite de 78 heures maximum par mois, tenue d'accomplir des actes positifs de recherche d'emploi

Cat. C : Personne ayant exercé une activité réduite de plus de 78 heures par mois, tenue d'accomplir des actes positifs de recherche d'emploi

# Insertion

## Loiret

**15 687** foyers allocataires du RSA  
au 31/12/2023\*  
- 9,1 % en 3 ans

Sources : CAF et MSA, fichier Elisa

**\*Attention**, les données CAF et MSA ne sont pas disponibles à un niveau infradépartemental. Les données présentées ci-après sont issues du logiciel de gestion de l'action sociale du Conseil départemental. La somme des territoires ne correspond pas au total indiqué pour le Loiret (sources CAF et MSA).

## EP du territoire Beauce

**691** foyers allocataires du RSA  
au 31/12/2023  
- 7,4 % en 3 ans

Source : Conseil Départemental du Loiret - Requête BI

## EP du territoire Beauce

52,4 % de femmes  
20 foyers allocataires pour 1 000 personnes  
âgées de 20 à 64 ans

## Loiret

55,2 % de femmes  
46 foyers allocataires pour 1 000 personnes  
âgées de 20 à 64 ans

Sources : Conseil Départemental du Loiret - Requête BI, INSEE RP 2021

**115** nouveaux foyers allocataires  
du RSA en 2023

**2 852** nouveaux foyers allocataires  
du RSA en 2023

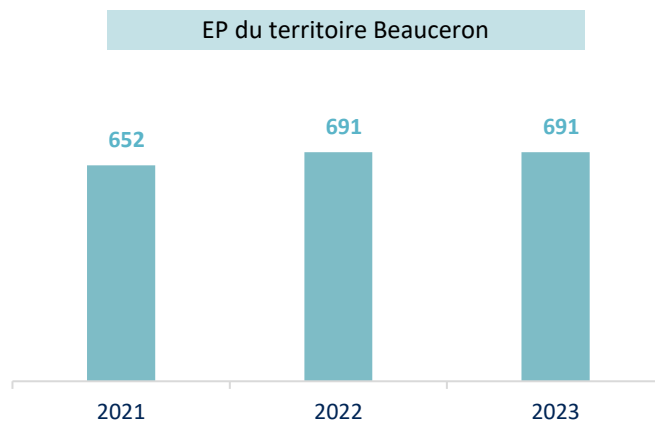
**135** nouveaux bénéficiaires\* du RSA  
en 2023

**3 406** nouveaux bénéficiaires\* du RSA  
en 2023

Source : Conseil Départemental du Loiret - Requête BI

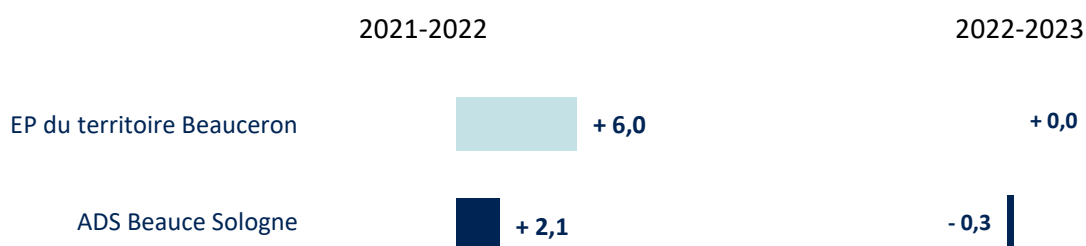
\*allocataires et conjoints

## Nombre de foyers allocataires du RSA depuis 2021



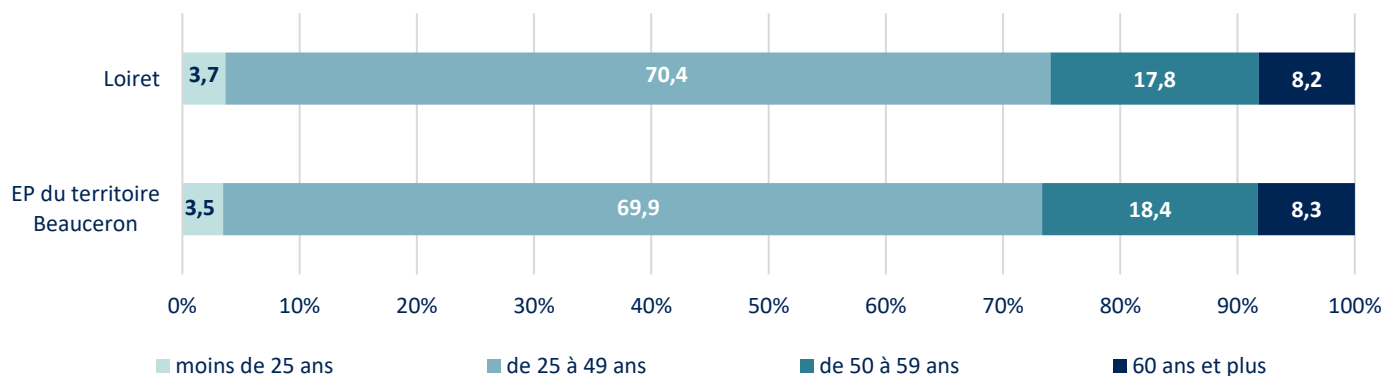
Source : Conseil Départemental du Loiret - Requête BI  
(situation au 31/12)

## Évolution du nombre de foyers allocataires du RSA depuis 2021 (en %)



Source : Conseil Départemental du Loiret - Requête BI  
(situation au 31/12)

## Répartition des foyers allocataires du RSA par tranche d'âge fin décembre 2023 (en %)



Source : Conseil Départemental du Loiret - Requête BI

## L'insertion des jeunes âgés de 15 à 29 ans

EP du territoire Beauceron

Loiret



**812** jeunes sortis du système scolaire sans diplôme  
soit 8,7 % des 15-29 ans



**11 477** jeunes sortis du système scolaire sans diplôme  
soit 9,8 % des 15-29 ans

**1 235** jeunes non insérés\* en 2021  
soit 13,3 % des 15-29 ans

**20 879** jeunes non insérés\* en 2021  
soit 17,9 % des 15-29 ans

Source : INSEE RP 2021

\*ni en formation ni en emploi

## Aides allouées par le FUL/FAJ et nombre de ménages bénéficiaires en 2023

Dispositif	EP du territoire Beauceron		Loiret*	
	Nb d'accords	Nb de familles	Nb d'accords	Nb de familles
FSL - Accès	15	9	902	446
FSL - Maintien	5	5	103	103
Énergie	26	24	431	421
Eau	1	1	28	28
<b>Total FUL</b>	<b>47</b>	<b>39</b>	<b>1 467</b>	<b>998</b>
<b>FAJ</b>	<b>9</b>	<b>6</b>	<b>617</b>	<b>422</b>

Source : Conseil Départemental du Loiret

\*Ne sont pas pris en compte les dossiers financés par Orléans Métropole

NB : plusieurs aides peuvent être allouées à une même famille (aide au déménagement, cautionnement de loyer HLM, dépôt de garantie...)

FUL : Fonds Unifié Logement

FSL : Fonds de Solidarité pour le Logement

FAJ : Fonds d'Aide aux Jeunes

## Ménages bénéficiaires et montants accordés par le FUL en 2023

EP du territoire Beauceron

Loiret\*

**2** ménages sur 1 000 ont bénéficié d'au moins une aide du FUL en 2023

**3** ménages sur 1 000 ont bénéficié d'au moins une aide du FUL en 2023



**414,7 €** montant moyen d'un accord FUL en 2023



**310,1 €** montant moyen d'un accord FUL en 2023

Source : Conseil Départemental du Loiret

\*Ne sont pas pris en compte les dossiers financés par Orléans Métropole

## Enfance - Famille

### Population de moins de 20 ans en 2021

EP du territoire Beauce



**15 843** habitants de moins de 20 ans

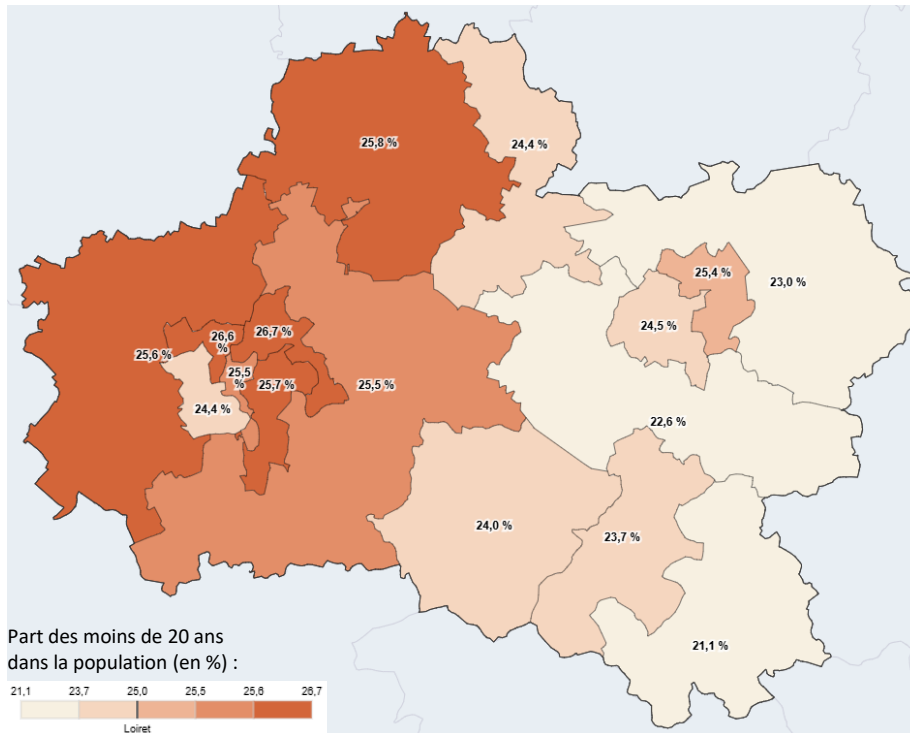
*soit 9,3 % de la population de moins de 20 ans du Loiret*

### Population de moins de 20 ans par commune en 2021

	Population de moins de 20 ans		Population de moins de 20 ans
Artenay	499	Baccon	162
Bardon	250	Baule	503
Beaugency	1 887	Boulay-les-Barres	194
Bricy	125	Bucy-le-Roi	43
Bucy-Saint-Liphard	31	Cercottes	511
Chaingy	1 035	Chapelle-Onzerain	32
Charsonville	166	Chevilly	675
Cléry-Saint-André	891	Coinces	113
Coulmiers	133	Cravant	243
Dry	330	Épieds-en-Beauce	392
Gémigny	56	Gidy	594
Huêtre	93	Huisseau-sur-Mauves	389
Lailly-en-Val	854	Lion-en-Beauce	43
Mareau-aux-Prés	446	Messas	275
Meung-sur-Loire	1 542	Mézières-lez-Cléry	223
Patay	648	Rouvray-Sainte-Croix	29
Rozières-en-Beauce	44	Ruan	39
Saint-Ay	997	Saint-Pérvy-la-Colombe	232
Saint-Sigismond	67	Sougy	195
Tavers	293	Tournois	117
Trinay	55	Villamblain	76
Villeneuve-sur-Conie	49	Villorceau	274

Source : INSEE RP 2021 - exploitation principale

Part de la population de moins de 20 ans  
par territoire d'intervention d'équipe pluridisciplinaire en 2021 (en %)



[https://atlas.pilote41.fr/socioeco/index.php#c=indicateur&i=pop\\_age.part20&s=2021&t=A01&view=map104](https://atlas.pilote41.fr/socioeco/index.php#c=indicateur&i=pop_age.part20&s=2021&t=A01&view=map104)

Source : INSEE RP 2021



## Population de moins de 18 ans en 2021

EP du territoire Beauceron

Loiret



**14 693** habitants de moins de 18 ans

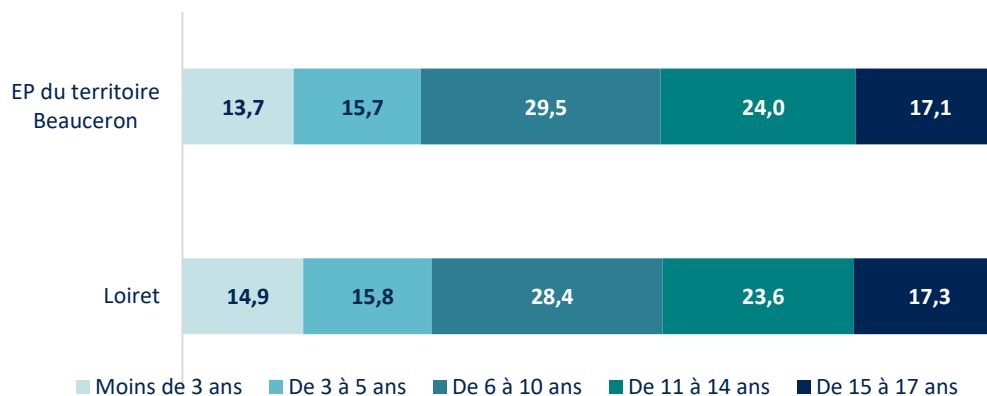
soit 23,7 % de la population



**154 608** habitants de moins de 18 ans

soit 22,6 % de la population

## Répartition de la population de moins de 18 ans par classe d'âge en 2021 (en %)



Source : INSEE RP 2021 - exploitation principale

## Enfants de moins de 6 ans

EP du territoire Beauceron

Loiret



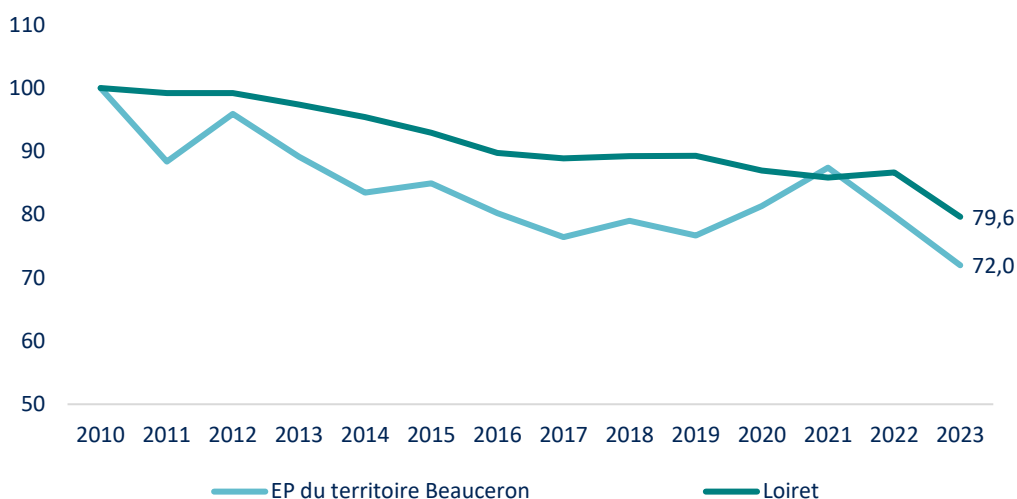
**4 318** enfants de moins de 6 ans



**47 411** enfants de moins de 6 ans

Source : INSEE RP 2021 - exploitation principale

## Évolution du nombre de naissances entre 2010 et 2023 (base 100 en 2010)



*Source : INSEE - Etat Civil (naissances domiciliées)*

### EP du territoire Beauceron



**583** naissances en 2023

**1 937** naissances sur la période 2021-2023

*soit 8,8 % des naissances du Loiret*

*646 naissances en moyenne par an depuis 2021*

### Loiret



**6 974** naissances en 2023

**22 079** naissances sur la période 2021-2023

*7 360 naissances en moyenne par an depuis 2021*

*Source : INSEE - Etat Civil (naissances domiciliées)*

## Accueil des jeunes enfants en 2024

	EP du territoire Beauceron	Loiret
<b>Nombre total de places d'accueil</b>	<b>1 771</b>	<b>16 631</b>
dont places en structures d'accueil	307	4 015
dont places chez les assistantes maternelles	1 464	12 616
<b>Nombre d'assistantes maternelles</b>	<b>424</b>	<b>3 726</b>
<b>Taux de couverture*</b>	<b>914</b>	<b>753</b>

*Sources : Conseil Départemental du Loiret 2024  
INSEE - Etat Civil naissances domiciliées (2021 à 2023)*

*\*nombre de places chez les assistantes maternelles et en structures d'accueil pour 1 000 enfants nés au cours des 3 dernières années*

## Services et établissements de l'Aide sociale à l'enfance en 2024

Type d'établissement	Nombre d'établissements	Nombre de places
Maison d'enfants à caractère social	1	13

Source : Conseil Départemental du Loiret 2024

## Nombre d'assistants familiaux agréés et nombre de places d'accueil en 2023

	Nombre d'assistants familiaux agréés	Nombre de places d'accueil
EP du territoire Beauceron	40	86
Loiret	513	1 185

Source : Conseil Départemental du Loiret au 31/12/2023

## Autonomie

EP du territoire Beauceron

Loiret



**12 186** personnes âgées de 65 ans ou plus

*19,7 % de la population en 2021*

+ 1 255 depuis 2015



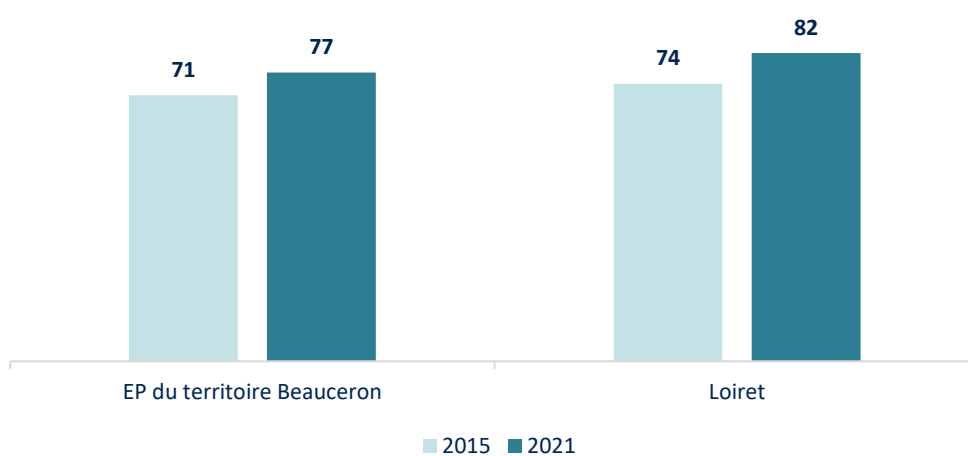
**140 544** personnes âgées de 65 ans ou plus

*20,5 % de la population en 2021*

+ 14 428 depuis 2015

Source : INSEE RP 2015 et 2021

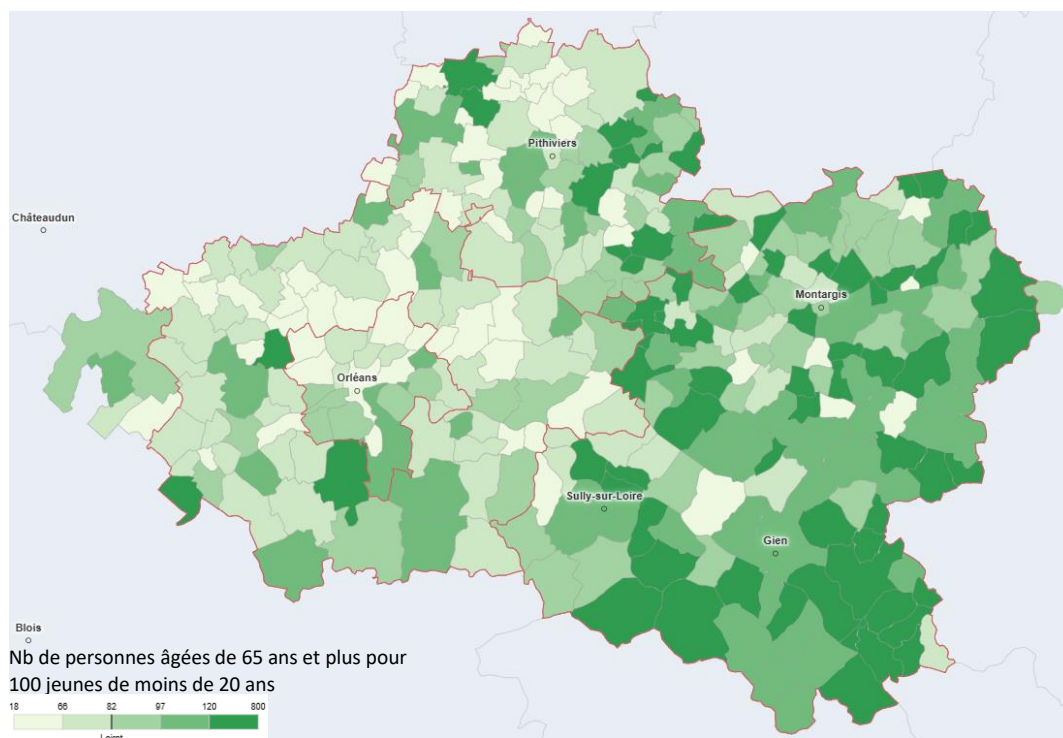
### Indice de vieillesse\* en 2015 et 2021



Source : INSEE RP 2015 et 2021

\*Nombre de personnes âgées de 65 ans et plus pour 100 jeunes de moins de 20 ans

## Indice de vieillesse par commune en 2021



[https://atlas.pilote41.fr/socioeco/index.php#c=indicator&i=pop\\_age.indicvieux&s=2021&t=A01&view=map53](https://atlas.pilote41.fr/socioeco/index.php#c=indicator&i=pop_age.indicvieux&s=2021&t=A01&view=map53)

Source : INSEE RP 2021

\*Nombre de personnes âgées de 65 ans et plus pour 100 jeunes de moins de 20 ans

## Population de 65 ans et plus par classe d'âge en 2021 et évolution entre 2015 et 2021 (en %)

	EP du territoire Beauce	Poids dans le Loiret (en %)	Évolution (en %)	Loiret	Évolution (en %)
65 - 74 ans	6 620	8,9	+ 18,8	74 638	+ 18,0
75 - 84 ans	3 551	8,3	+ 4,1	42 796	+ 2,0
85 ans et plus	2 014	8,7	+ 3,5	23 109	+ 10,6

Source : INSEE RP 2015 et 2021

Population de 65 ans et plus par classe d'âge par commune en 2021

Commune	65 - 74 ans	75 - 84 ans	85 ans et plus	Part des 65 ans et plus dans la population (en %)	Part des 75 ans et plus dans la population (en %)
Artenay	197	131	56	19,4	9,4
Baccon	78	38	12	19,6	7,6
Bardon	112	41	13	17,1	5,6
Baule	218	108	38	17,9	7,2
Beaugency	817	632	340	23,5	12,8
Boulay-les-Barres	37	28	5	6,7	3,1
Bricy	38	21	8	12,2	5,3
Bucy-le-Roi	18	12	2	18,0	7,9
Bucy-Saint-Liphard	39	16	5	30,1	10,8
Cercottes	85	31	13	8,6	2,9
Chaingy	422	198	85	17,4	7,0
Chapelle-Onzerain	7	5	8	18,0	11,7
Charsonville	72	23	22	19,1	7,4
Chevilly	277	172	95	20,6	10,1
Cléry-Saint-André	406	172	85	18,8	7,3
Coinces	54	23	14	18,5	7,5
Coulmiers	82	37	13	23,8	8,9
Cravant	111	54	31	20,6	8,9
Dry	151	80	136	26,0	15,3
Épieds-en-Beauce	138	88	33	18,1	8,5
Gémigny	21	13	6	18,8	8,9
Gidy	202	114	27	16,9	7,0
Huêtre	11	4	4	6,8	2,9
Huisseau-sur-Mauves	209	128	92	24,7	12,6
Lailly-en-Val	358	141	128	20,2	8,7
Lion-en-Beauce	8	6		11,5	4,9
Mareau-aux-Prés	160	101	30	17,9	8,0
Messas	113	38	25	17,3	6,1
Meung-sur-Loire	728	427	327	22,6	11,5
Mézières-lez-Cléry	107	36	16	18,7	6,2
Patay	236	126	127	21,2	10,9
Rouvray-Sainte-Croix	17	2	6	18,0	5,8
Rozières-en-Beauce	13	3	5	11,7	4,3
Ruan	26	7	7	20,1	6,9
Saint-Ay	440	215	71	19,8	7,8
Saint-Pérvay-la-Colombe	63	26	11	13,2	4,9
Saint-Sigismond	36	11	6	19,9	6,4
Sougy	86	35	15	16,6	6,1
Tavers	208	99	56	27,1	11,6
Tournois	27	17	11	14,5	7,4
Trinay	18	12	11	19,7	11,1
Villamblain	17	14	5	13,0	6,8
Villeneuve-sur-Conie	28	8	2	19,3	5,1
Villorceau	129	57	13	18,5	6,5

Source : INSEE RP 2021



**4 742** personnes âgées de 75 ans ou plus vivent à domicile  
dont 35,4 % vivent seules  
soit 1 680 personnes



**59 648** personnes âgées de 75 ans ou plus vivent à domicile  
dont 41,4 % vivent seules  
soit 24 697 personnes

Source : INSEE RP 2021

L'Allocation Personnalisée d'Autonomie (APA) au 31/12/2023



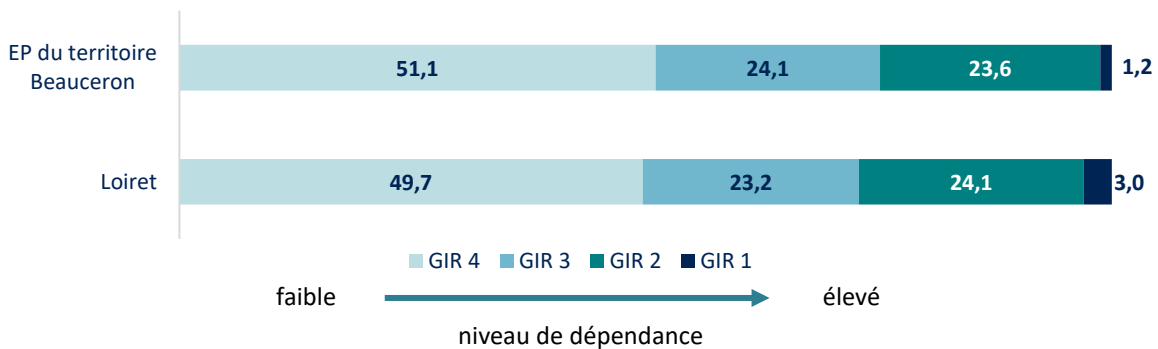
**644** personnes bénéficient de l'APA à domicile  
dont 559 personnes âgées de 75 ans ou plus  
soit 11,8 % des personnes âgées de 75 ans et plus vivant à domicile



**9 321** personnes bénéficient de l'APA à domicile  
dont 7 906 personnes âgées de 75 ans ou plus  
soit 13,3 % des personnes âgées de 75 ans et plus vivant à domicile

Sources : Conseil Départemental du Loiret au 31/12/2023 et INSEE RP 2021

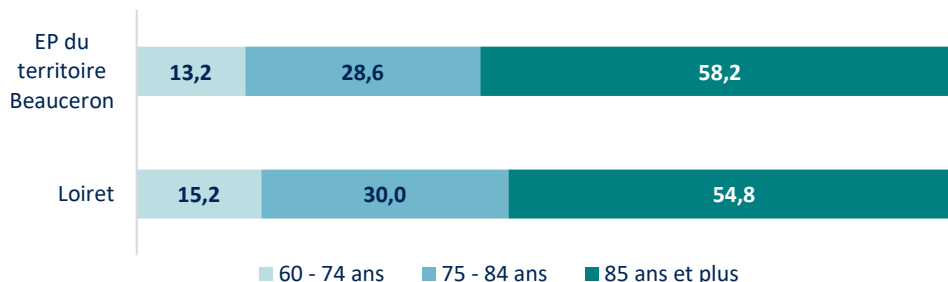
Répartition des bénéficiaires de l'APA à domicile par GIR fin 2023 (en %)



Source : Conseil Départemental du Loiret au 31/12/2023

La grille nationale Aggir (Autonomie Gérontologie Groupe Iso Ressources) permet de mesurer le degré de perte d'autonomie d'une personne âgée pour déterminer les aides dont elle a besoin et ses droits potentiels à l'Allocation personnalisée d'autonomie (APA). Les degrés de perte d'autonomie sont classés en 6 Gir (Groupe iso-ressources) selon le niveau de besoin d'aides pour accomplir les actes essentiels de la vie quotidienne, le Gir 1 correspondant au niveau de dépendance le plus élevé. Seules les personnes classées dans les GIR 1 à 4 peuvent percevoir l'APA.

Répartition des bénéficiaires de l'APA à domicile par âge fin 2023 (en %)



Source : Conseil Départemental du Loiret au 31/12/2023

**Les établissements d'accueil et d'hébergement pour personnes âgées en 2024**  
(nb de structures et capacités autorisées)

EP du territoire Beauceron

Loiret

**7** EHPAD

*aucun avec USLD*  
*829 places*

**1** Résidence autonomie

*66 places*

**1** Accueil de jour

*10 places (hors places d'accueil de jour en EHPAD)*

**66** EHPAD

*dont 5 EHPAD avec USLD*  
*6 518 places et 330 places en USLD (dont 27 en UHR)*

**17** Résidences autonomie, MARPA  
ou PUV

*840 places*

**5** Accueils de jour

*63 places (hors places d'accueil de jour en EHPAD)*

Source : Conseil Départemental du Loiret 2024

EHPAD : Établissement d'Hébergement pour Personnes Âgées Dépendantes

USLD : Unité de Soins de Longue Durée

UHR : Unité d'Hébergement Renforcée

MARPA : Maison d'Accueil et de Résidence Pour l'Autonomie,  
anciennement "maison d'accueil rural pour les personnes âgées"

PUV : Petite Unité de Vie

**Capacité d'accueil des établissements pour personnes âgées en 2024**  
(en nb de places autorisées hors USLD)

	EP du territoire Beauceron	Loiret
<b>Capacité d'accueil totale (hors USLD)</b>	<b>905</b>	<b>7 421</b>
dont hébergement permanent	878	7 121
<i>dont lits en unité sécurisée ou UHR</i>	<i>136</i>	<i>815</i>
dont hébergement temporaire	17	182
dont accueil de jour	10	116
<b>Taux d'équipement global<sup>1</sup></b>	<b>163</b>	<b>113</b>
<b>Taux d'équipement en hébergement<sup>2</sup></b>	<b>158</b>	<b>108</b>

Sources : Conseil Départemental du Loiret au 31/12/2024  
et INSEE RP 2021

<sup>1</sup> Taux d'équipement global : nb total de places  
pour 1 000 habitants de 75 ans et plus

<sup>2</sup> Taux d'équipement en hébergement : nb de places en hébergement  
pour 1 000 habitants de 75 ans et plus



## Prestation de compensation du handicap (PCH) fin 2023

EP du territoire Beauceron



**274 allocataires de la PCH**

dont **244 adultes**  
et **30 enfants**

4 habitants sur 1 000 de l'EP du territoire Beauceron  
bénéficient de la PCH

5 habitants sur 1 000 du Loiret bénéficient de la PCH

Sources : Conseil Départemental du Loiret au 31/12/2023 et INSEE RP 2021

La prestation de compensation du handicap (PCH) est une aide financière versée par le département. Elle permet de rembourser les dépenses liées à la perte d'autonomie. La PCH comprend 5 formes d'aides (humaine, technique, aménagement du logement, transport, aide spécifique ou exceptionnelle, animalière). Son attribution dépend du degré d'autonomie, de l'âge, des ressources et de la résidence. Elle est attribuée à vie si l'état de santé ne peut pas s'améliorer.

## Capacité d'accueil des établissements pour personnes handicapées en 2024 (en nb de places autorisées)

	EP du territoire Beauceron		Loiret	
	Nb d'établissements	Nb de places	Nb d'établissements	Nb de places
<b>Etablissements d'accueil médicalisé (EAM)</b>	<b>2</b>	<b>82</b>	<b>16</b>	<b>660</b>
dont places d'hébergement permanent médicalisées	2	40	16	288
dont établissements avec hébergement temporaire	2	6	11	38
dont établissements avec accueil de jour	1	10	7	66
<b>Etablissements d'accueil non médicalisé (EAMM)</b>	<b>2</b>	<b>54</b>	<b>23</b>	<b>562</b>
dont établissements avec hébergement temporaire	0	0	2	13
dont établissements avec accueil de jour	1	12	5	59
<b>Services d'accompagnement</b>	<b>1</b>	<b>26</b>	<b>21</b>	<b>693</b>
dont Service d'accompagnement à la vie sociale (SAVS)	1	26	14	587
dont Service d'accompagnement médico-social pour adultes handicapés (SAMSAH)	0	0	7	106

Source : Conseil Départemental du Loiret 2024

Un SAVS a pour vocation de contribuer à la réalisation du projet de vie de personnes adultes handicapées par un accompagnement adapté favorisant le maintien ou la restauration de leurs liens familiaux, sociaux, scolaires, universitaires ou professionnels.

Un SAMSAH est un accompagnement médico-social adapté comportant des prestations de soins. Il accompagne les adultes handicapés dans leur projet de vie tout en favorisant les liens familiaux, sociaux, scolaires, professionnels. Ils sont dotés, contrairement aux SAVS, d'une équipe médicale et paramédicale qui peut émettre des conseils, et apporter des aides.

Les Services d'aide et d'accompagnement à domicile (SAAD)  
par commune en 2024

Commune	Nombre de SAAD
Artenay	1
Beaugency	2
Cléry-Saint-André	1
Meung-sur-Loire	1
Patay	1
Saint-Ay	1

Source : Conseil Départemental du Loiret 2024

*Ne sont pris en compte que les SAAD (publics ou privés) autorisés par le Conseil départemental pour intervenir auprès de personnes âgées en perte d'autonomie ou de personnes en situation de handicap, pour des actions liées aux actes essentiels de la vie, au soutien à domicile, à la préservation ou la restauration de l'autonomie dans l'exercice des activités de la vie quotidienne, au maintien ou au développement des activités sociales et des liens avec l'entourage.*

## Les services à la population

	EP du territoire Beauceron	Loiret
Police	0	5
Gendarmerie	5	27
Centre de finances publiques	1	11
Agence Pôle Emploi	0	7
France Services	4	23
Poste (bureau, agence ou relais)	19	156
École maternelle et primaire (public et privé)	53	485
Collège (public et privé)	8	73
Lycée (public et privé)	4	57
Enseignement supérieur Universitaire	0	14
Établissement, service de santé	5	86
Maison de santé pluridisciplinaire	4	23
Établissement d'hébergement pour personnes âgées	8	83
Crèche collective ou parentale, halte-garderie	8	105
Établissement d'hébergement pour enfants handicapés	1	33
Service pour enfants handicapés	1	20
Accueil, hébergement pour adultes handicapés	4	48
Service pour adultes handicapés	7	135
Travail protégé	2	28
Etablissement pour adultes ou familles en difficulté	0	37
Centre d'accueil pour demandeurs d'asile (CADA)	0	6
Gare SNCF	8	21

Source : INSEE BPE 2023



OBSERVATOIRE  
DE L'ÉCONOMIE  
ET DES TERRITOIRES

Conseil départemental du Loiret  
45000 Orléans  
Téléphone 02 38 25 45 45  
[www.loiret.fr](http://www.loiret.fr)

