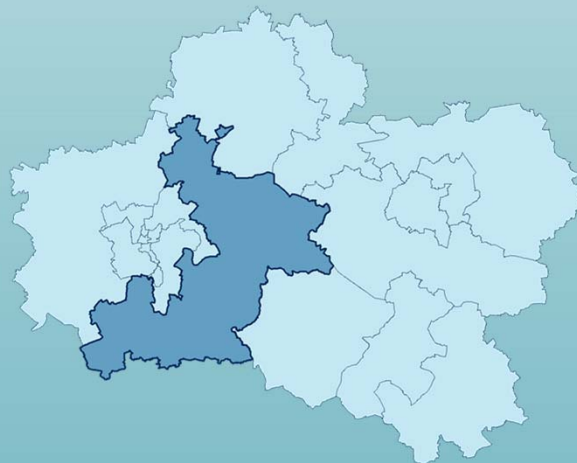




OBSERVATOIRE  
DE L'ÉCONOMIE  
ET DES TERRITOIRES

# Portrait social

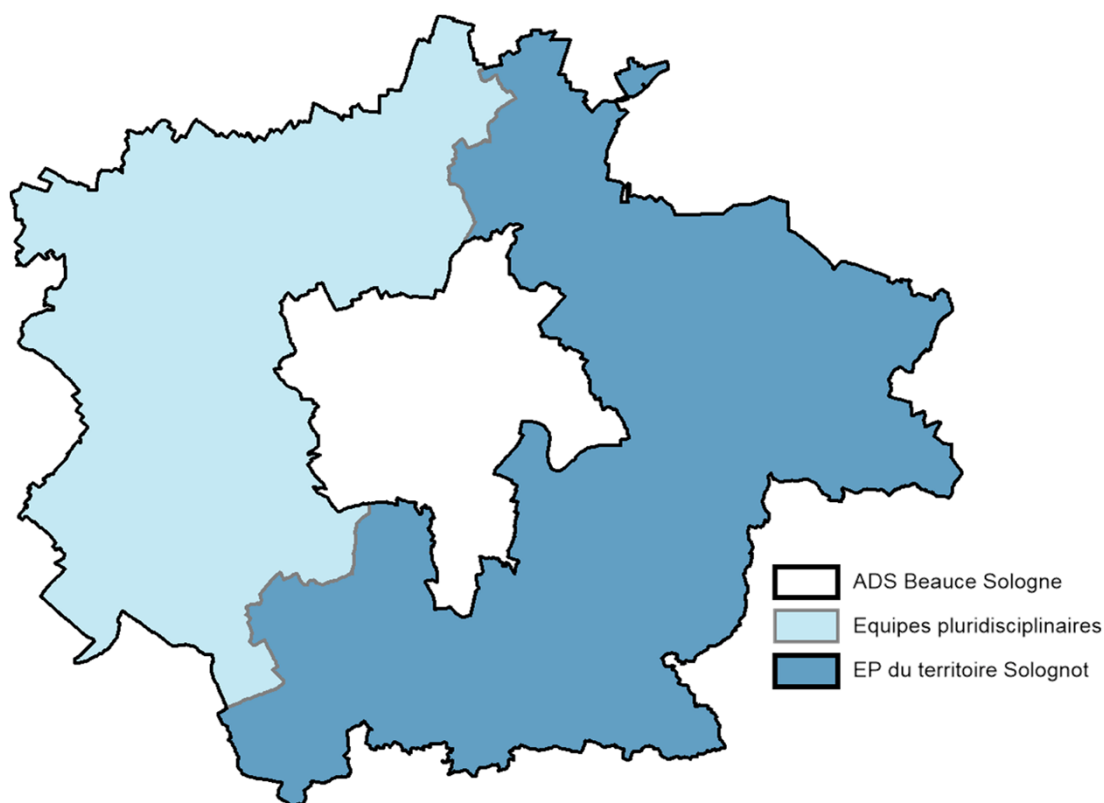
## Equipe pluridisciplinaire du territoire Solognot



*Décembre 2023*

**Loiret**  
votre Département 

## L'Equipe pluridisciplinaire du territoire Solognot



**64,7** habitants par km<sup>2</sup> en 2020

**11,1 %** de la population du Loiret en 2020

**37** communes



## Démographie

Communes	Population 2020	Communes	Population 2020
Ardon	1 128	Aschères-le-Marché	1 143
Bougy-lez-Neuville	162	Bouzy-la-Forêt	1 216
Châteauneuf-sur-Loire	8 382	Combreux	274
Darvoy	1 875	Donnery	2 854
Fay-aux-Loges	3 792	Férolles	1 139
Ferté-Saint-Aubin	7 371	Ingrannes	550
Jargeau	4 688	Jouy-le-Potier	1 504
Ligny-le-Ribault	1 238	Loury	2 515
Marcilly-en-Villette	2 145	Ménestreau-en-Villette	1 401
Montigny	238	Neuville-aux-Bois	4 978
Ouvrouer-les-Champs	542	Rebréchien	1 306
Saint-Denis-de-l'Hôtel	3 028	Saint-Lyé-la-Forêt	1 216
Saint-Martin-d'Abbat	1 789	Sandillon	4 186
Seichebrières	214	Sennely	702
Sigloy	659	Sully-la-Chapelle	451
Sury-aux-Bois	789	Tigy	2 381
Traînou	3 445	Vennecy	1 974
Vienne-en-Val	1 938	Villereau	398
Vitry-aux-Loges	2 269		

Source : INSEE RP 2020

**75 880** habitants en 2020

+ 3 042 habitants depuis 2014 (soit + 4,2 %)  
 + 12 567 habitants pour le Loiret (soit + 1,9 %)

Source : INSEE RP 2014 et 2020



+ 0,68 %

Taux de variation annuel moyen de la population entre 2014 et 2020

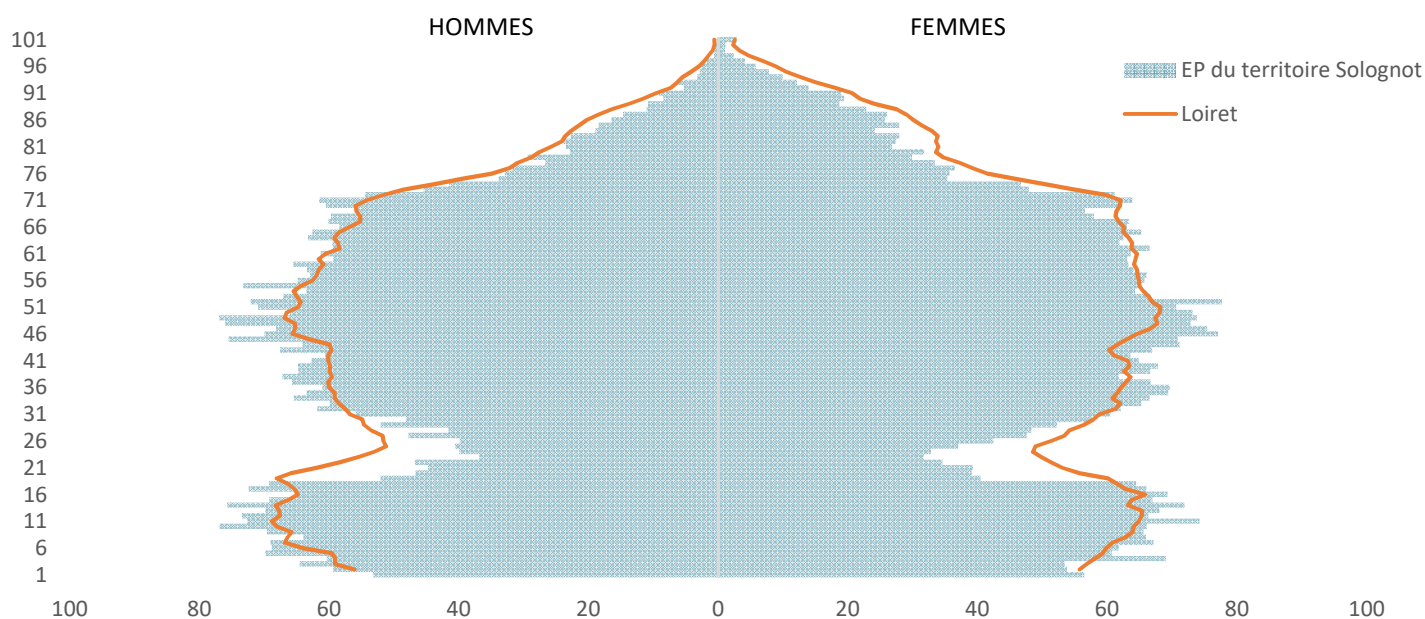


+ 0,31 %

pour le Loiret.

Source : INSEE RP 2014 et 2020 - exploitation principale

## Structure par âge en 2020\*



\*pour 10 000 habitants

Source : INSEE RP 2020 - exploitation principale

## Population par tranche d'âge en 2020

	EP du territoire Solognot	%	Loiret	%
<b>Population</b>	<b>75 880</b>		<b>682 304</b>	
0-14 ans	15 057	19,8	128 749	18,9
15-29 ans	10 979	14,5	115 970	17,0
30-44 ans	14 828	19,5	124 769	18,3
45-59 ans	15 625	20,6	133 087	19,5
60-74 ans	13 016	17,2	115 152	16,9
75 ans et plus	6 374	8,4	64 577	9,5

Source : INSEE RP 2020 - exploitation principale

## La composition des ménages en 2020

EP du territoire Solognot



**31 621** ménages en 2020

Source : INSEE RP 2020 - exploitation principale

EP du territoire Solognot

Loiret



**27,3 %** ménages d'une seule personne



**12,9 %**

*hommes seuls*



**14,4 %**

*femmes seules*



**36,2 %** ménages d'une seule personne



**16,1 %**

*hommes seuls*



**20,1 %**

*femmes seules*



**1,1 %** ménages sans famille



**1,4 %** ménages sans famille



**71,6 %** ménages avec famille



**31,7 %**

*couples sans enfant*



**31,9 %**

*couples avec enfants*



**7,9 %**

*familles monoparentales*



**62,5 %** ménages avec famille



**27,7 %**

*couples sans enfant*



**25,7 %**

*couples avec enfants*

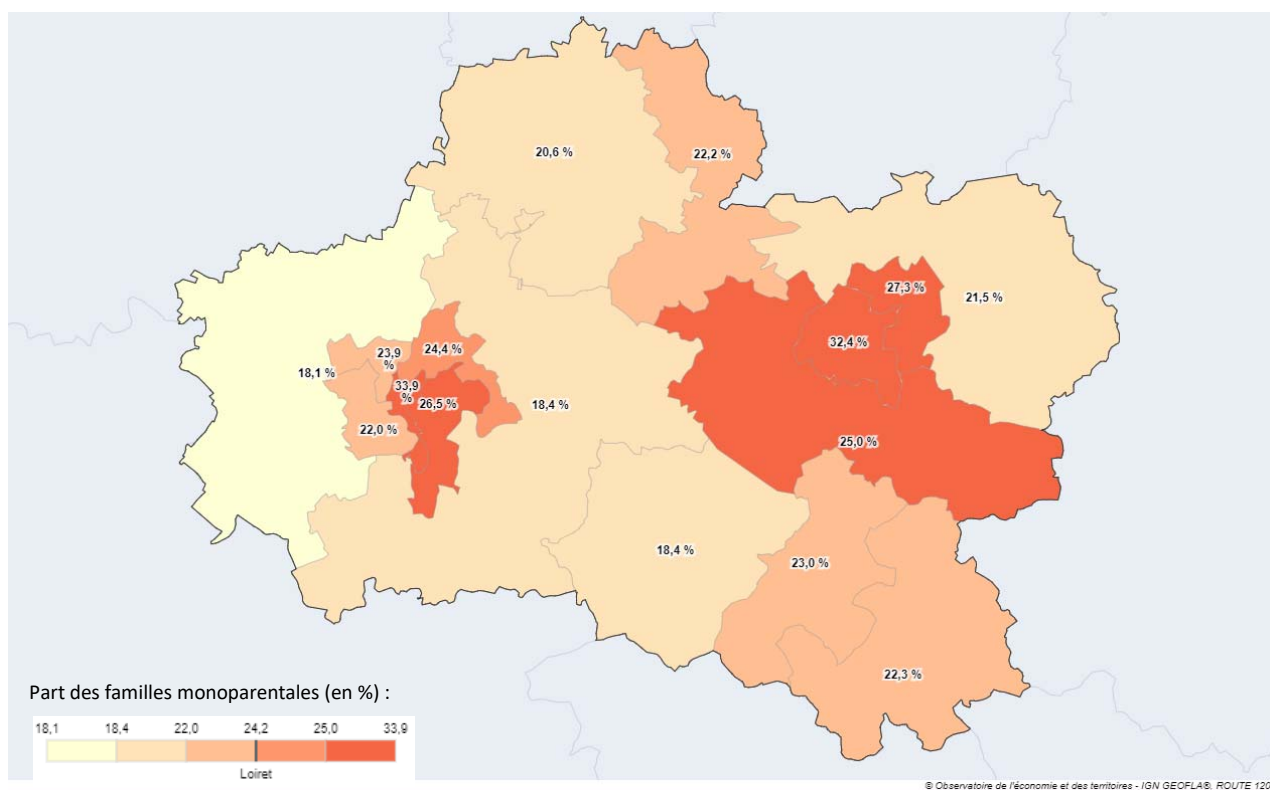


**9,1 %**

*familles monoparentales*

Source : INSEE RP 2020 - exploitation complémentaire

Part des familles monoparentales parmi les familles avec enfants\*  
par territoire d'intervention d'équipe pluridisciplinaire en 2020 (en %)



[https://geoclip-air.pilote41.fr/socioeco/index.php#c=indicateur&i=pop\\_men.part\\_fam\\_monop&s=2020&view=map104](https://geoclip-air.pilote41.fr/socioeco/index.php#c=indicateur&i=pop_men.part_fam_monop&s=2020&view=map104)

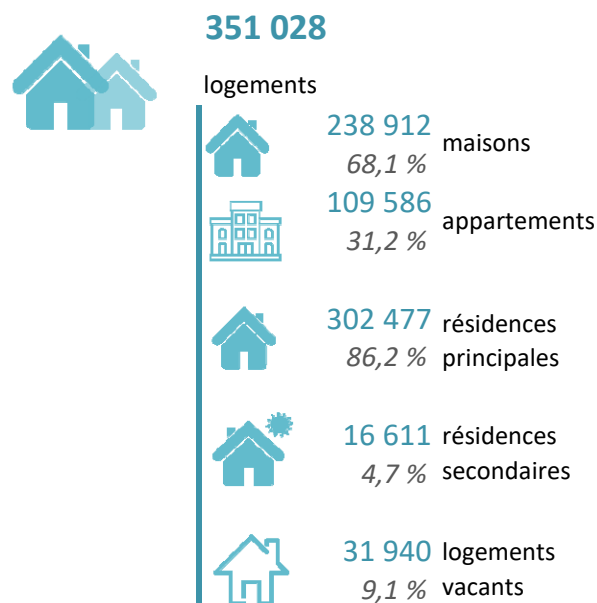
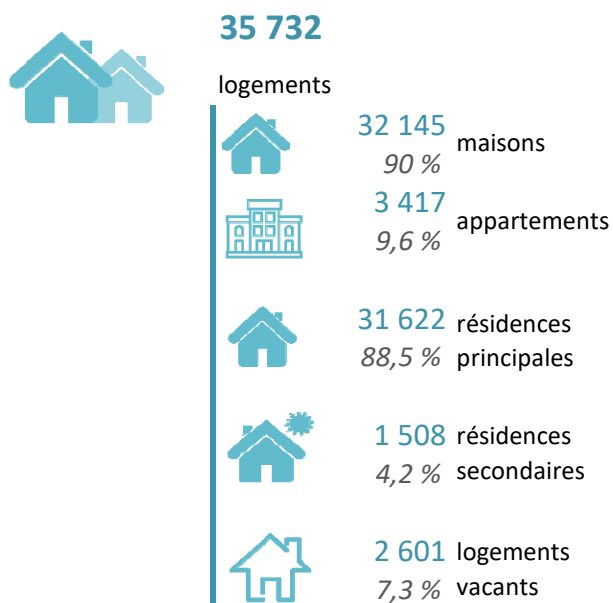
Source : INSEE RP 2020 - exploitation complémentaire  
\*avec enfants de moins de 25 ans

## Habitat - Logement

### La structure du parc de logements en 2020

EP du territoire Solognot

Loiret

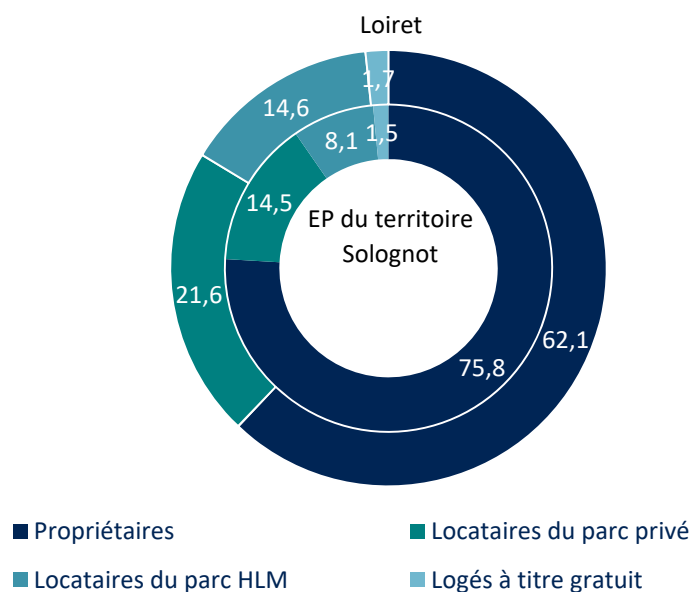
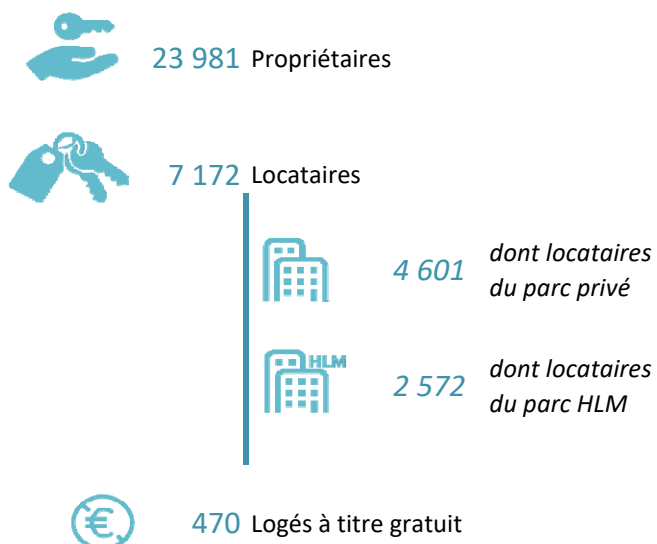


Source : INSEE RP 2020 - exploitation principale

### Statut d'occupation des résidences principales en 2020

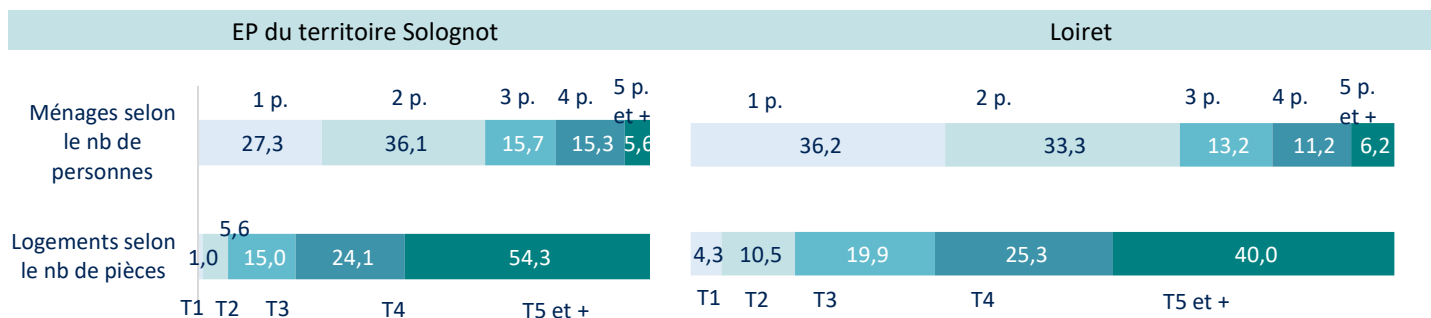
EP du territoire Solognot

Répartition (en %)



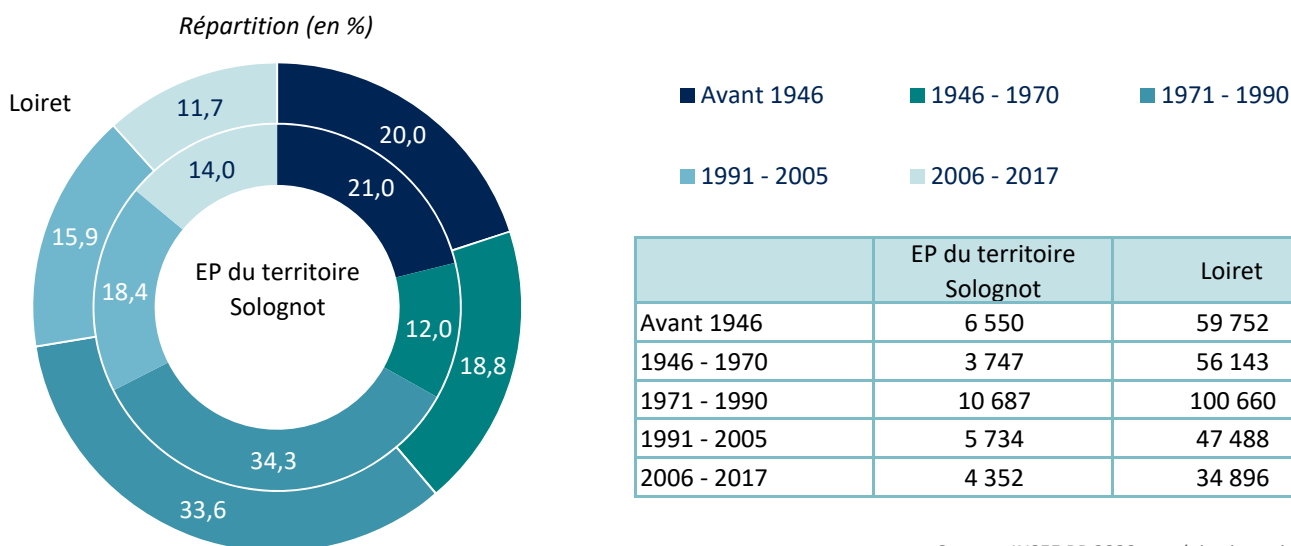
Source : INSEE RP 2020 - exploitation principale

## Taille des résidences principales et taille des ménages en 2020 (en %)



Source : INSEE RP 2020 - exploitation principale

## Date de construction des résidences principales en 2020



Source : INSEE RP 2020 - exploitation principale

\*Résidences principales construites avant 2018



## Le parc de logement social

EP du territoire Solognot

Loiret

**2 855** logements sociaux  
des organismes HLM en 2022

*soit 9 % des résidences principales*

**48,6 %** de logements collectifs

**8** logements vacants  
depuis plus de 3 mois\*

\*en 2021

**51 368** logements sociaux  
des organismes HLM en 2022

*soit 17 % des résidences principales*

**75,1 %** de logements collectifs

**943** logements vacants  
depuis plus de 3 mois\*

\*en 2021

Sources : RPLS au 1er janvier 2021 et 2022 (hors logements non conventionnés SEM) et INSEE RP 2020

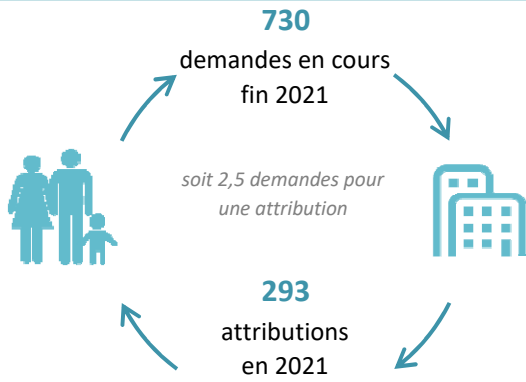
### Nombre de logements sociaux des organismes HLM en 2022 et part des logements sociaux dans le total des résidences principales (en %)

Commune	Nombre de logements sociaux	Part des logements collectifs (en %)	Part des logements sociaux dans le total des résidences principales (en %)
Ardon	24	0,0	4,5
Aschères-le-Marché	14	42,9	3,0
Bouzy-la-Forêt	19	0,0	3,9
Châteauneuf-sur-Loire	538	60,6	14,2
Darvoy	15	26,7	1,9
Donnery	76	31,6	6,8
Fay-aux-Loges	150	40,0	9,7
Ferté-Saint-Aubin	497	39,0	15,6
Ingrannes	6	0,0	2,7
Jargeau	305	59,7	15,2
Jouy-le-Potier	28	0,0	4,4
Ligny-le-Ribault	31	54,8	5,6
Loury	79	77,2	7,9
Marcilly-en-Villette	78	0,0	8,3
Ménestreau-en-Villette	43	18,6	7,1
Neuville-aux-Bois	375	60,8	18,9
Rebréchien	6	100,0	1,1
Saint-Denis-de-l'Hôtel	260	67,7	20,1
Saint-Lyé-la-Forêt	17	0,0	3,6
Saint-Martin-d'Abbat	52	26,9	7,4
Sandillon	41	41,5	2,4
Sennely	13	0,0	4,3
Tigy	34	82,4	3,3
Traînou	60	35,0	4,5
Vennecy	21	19,0	2,9
Vienne-en-Val	21	42,9	2,7
Vitry-aux-Loges	34	0,0	3,6

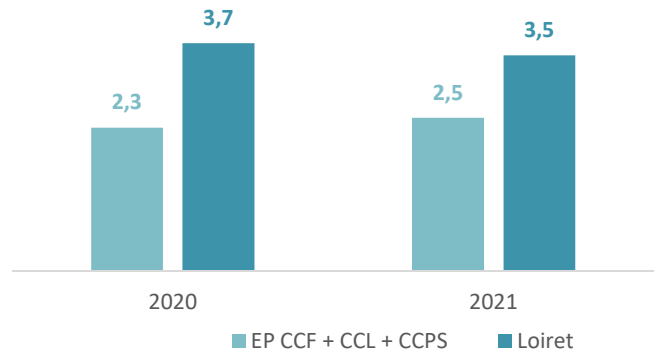
Sources : RPLS au 1er janvier 2022 (hors logements non conventionnés SEM) et INSEE RP 2020

## La demande de logement social

EP du territoire Solognot



Taux de pression\*  
de la demande de logement social



Source : AFIDEM USH

\*Nombre de demandes en cours au 31 décembre rapporté au nombre d'attributions réalisées au cours de l'année. Il est égal à 1 si toutes les demandes ont été satisfaites dans l'année. Plus ce ratio est élevé, plus la demande est forte par rapport à l'offre de logements sociaux du territoire.

## Niveau de vie et revenus

### Revenus et fiscalité en 2021

EP du territoire Solognot



**41 693**  
foyers fiscaux

Loiret

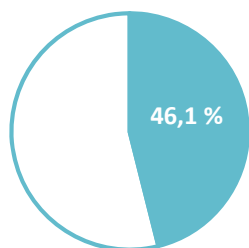


**394 780**  
foyers fiscaux

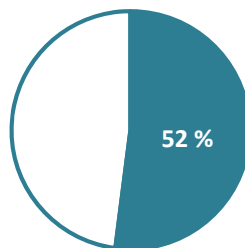


Part des foyers non imposés

EP du territoire Solognot



Loiret



Impôt moyen par foyer fiscal

**3 270 €**



EP du territoire Solognot

**3 234 €**



Loiret



Revenu moyen déclaré par foyer fiscal

**32 211 €**



EP du territoire Solognot

**28 023 €**



Loiret



Revenu moyen déclaré par foyer fiscal imposé et non imposé

**44 718 €**



EP du territoire Solognot

**17 593 €**



**42 242 €**



Loiret

**14 900 €**



■ Foyers imposés ■ Foyers non imposés

Part des pensions et retraites dans le total des revenus (en %)

**29,2**



EP du territoire Solognot

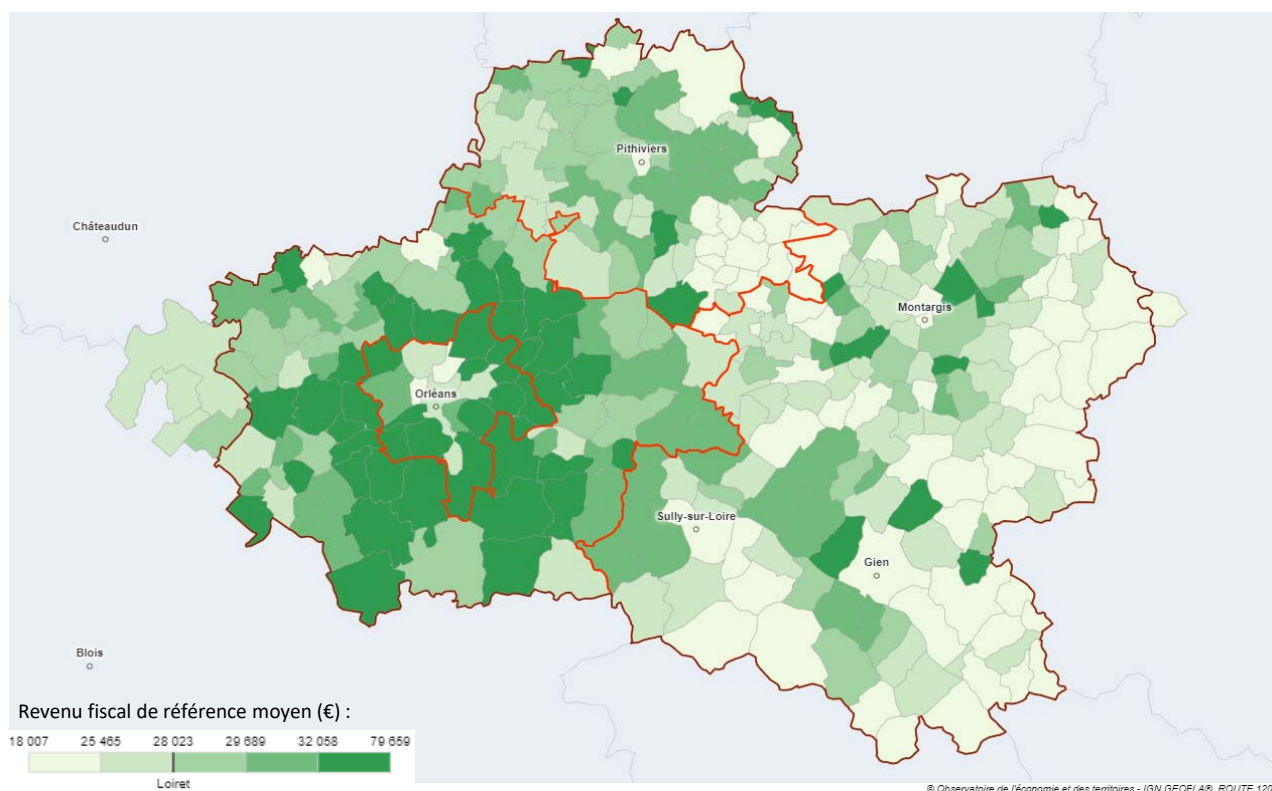
**31,7**



Loiret

Source : DGFIP 2021

## Revenu fiscal moyen par commune en 2021



[https://geoclip-air.pilote41.fr/socioeco/index.php#c=indicateur&i=revenus.rev\\_moy&s=2021&view=map53](https://geoclip-air.pilote41.fr/socioeco/index.php#c=indicateur&i=revenus.rev_moy&s=2021&view=map53)

Source : DGFIP 2021

## Taux de pauvreté\* en 2020 par EPCI

	Taux de pauvreté (en %)
CC de la Forêt	6,0
CC des Loges	7,5
CC des Portes de Sologne	6,4
<i>Loiret</i>	<i>13,2</i>
<i>Région Centre-Val de Loire</i>	<i>12,9</i>
<i>France métropolitaine</i>	<i>14,4</i>

Source : Filosofi 2020

\*Le taux de pauvreté correspond à la part de la population dont le niveau de vie est inférieur au seuil de 60 % du niveau de vie médian de France métropolitaine (1 128 euros par mois en 2020).

Le niveau de vie correspond au revenu disponible par unité de consommation (UC), soit le rapport du revenu disponible du ménage (revenus d'activités, indemnités de chômage, retraites et pensions, revenus fonciers, revenus financiers et prestations sociales reçues déduction faite des impôts directs et prélèvements sociaux) par « équivalent adulte » (1 UC au premier adulte du ménage, 0,5 UC aux autres personnes de 14 ans ou plus et 0,3 UC aux enfants de moins de 14 ans).

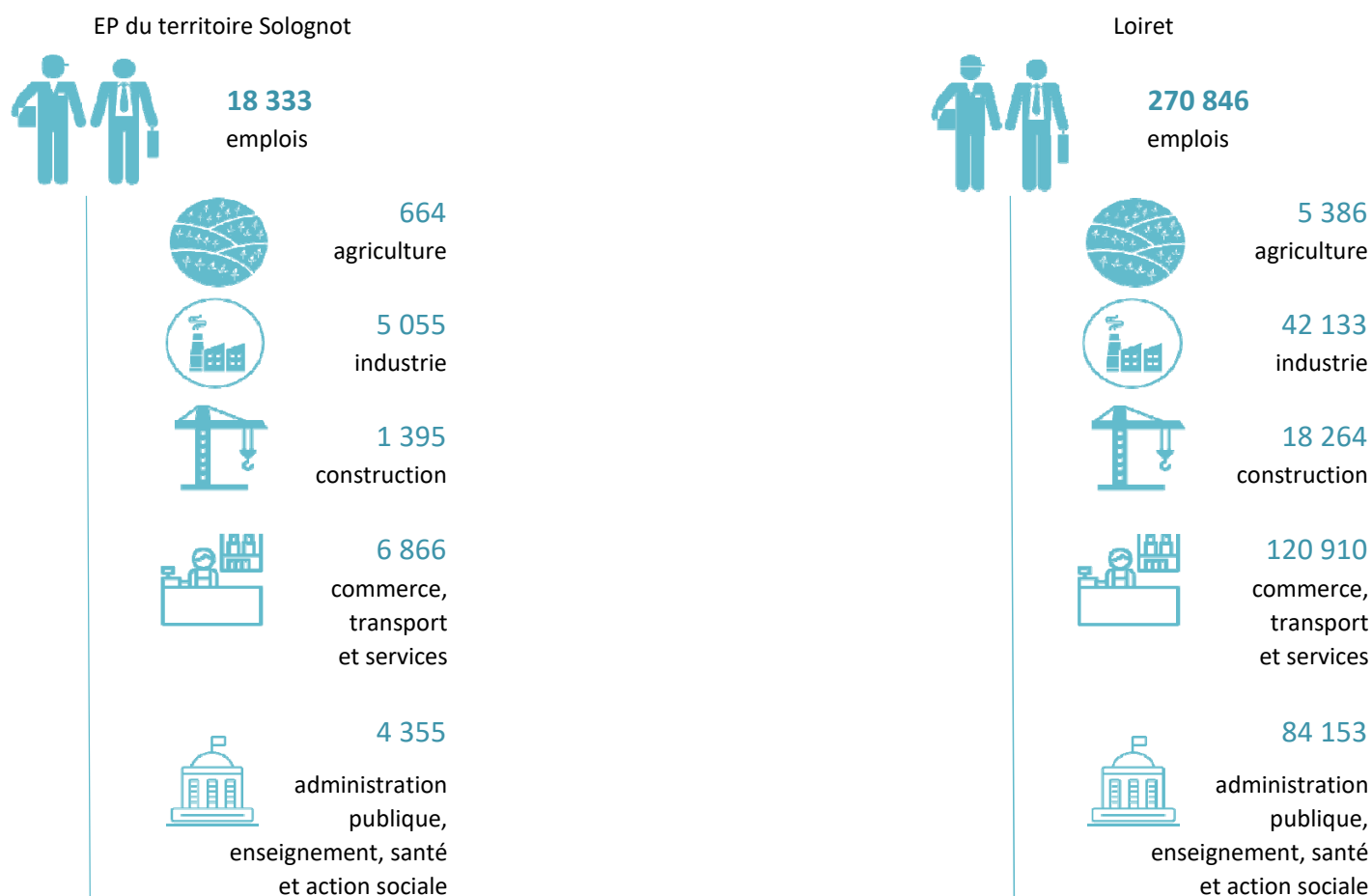
## Activité économique et emplois

### Nombre d'établissements par secteur d'activité et répartition (en %)

	EP du territoire Solognot	%	Loiret	%
<b>Total des établissements</b>	<b>11 550</b>		<b>111 614</b>	
Agriculture	839	7,3	5 869	5,3
Industrie	577	5,0	5 018	4,5
Construction	927	8,0	8 445	7,6
Commerce	1 610	13,9	15 824	14,2
Services	7 597	65,8	76 458	68,5

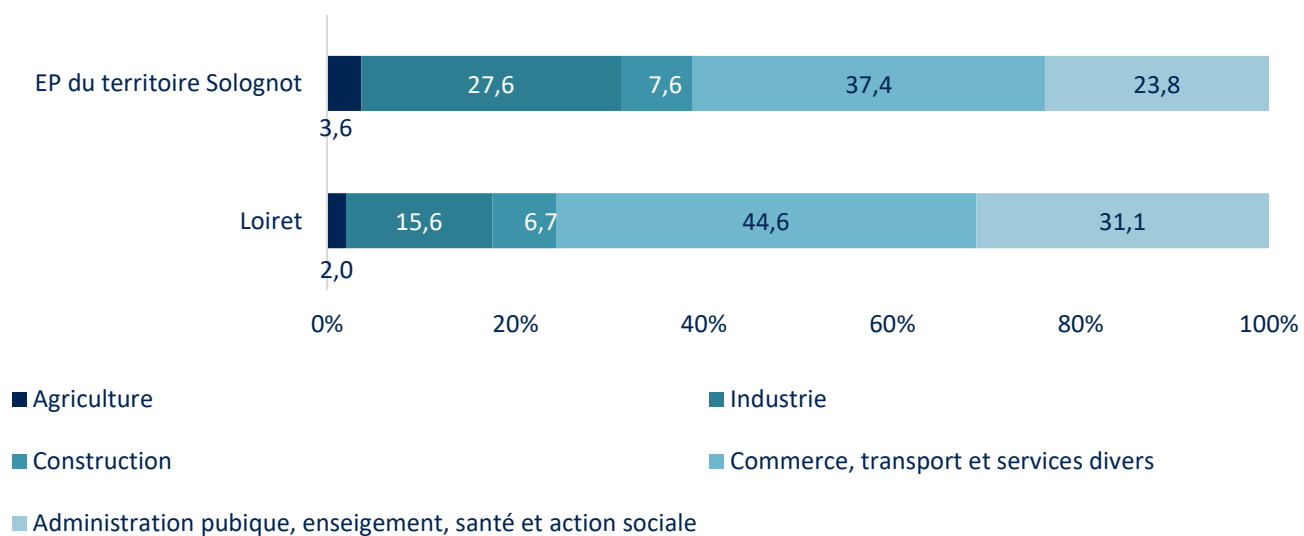
Source : SIRENE 07/2023

### Nombre d'emplois par secteur d'activité en 2020



Source : INSEE RP 2020 - exploitation complémentaire

## Répartition des emplois par secteur d'activité en 2020 (en %)



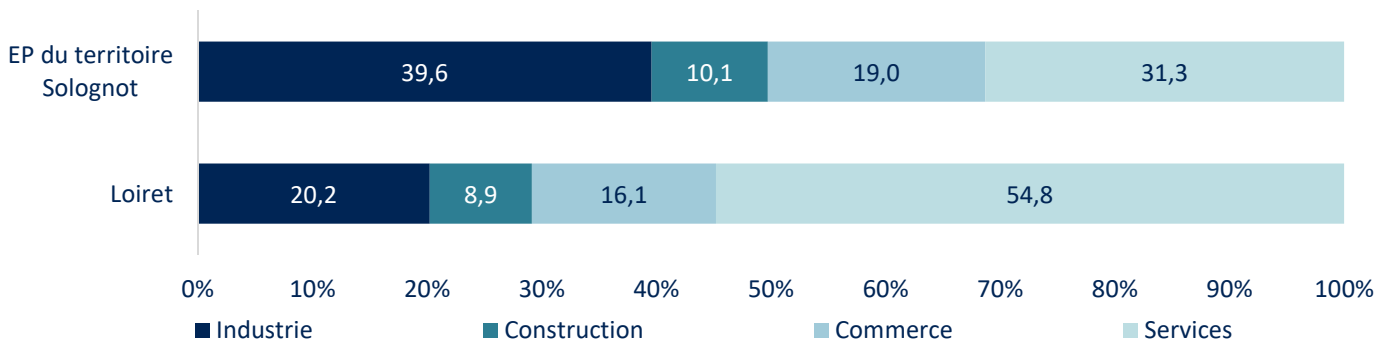
Source : INSEE RP 2020 - exploitation complémentaire



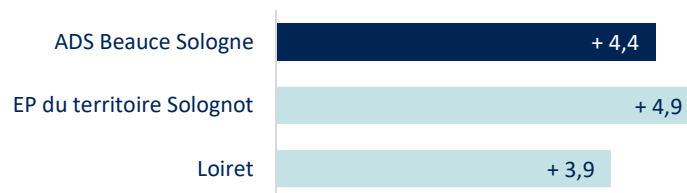
## Zoom sur l'emploi salarié privé (hors agriculture) en 2022

	EP du territoire Solognot	Loiret
<b>Emplois salariés privés</b>	<b>12 849</b>	<b>195 345</b>
Industrie	5 086	39 489
Construction	1 303	17 436
Commerce	2 439	31 362
Services	4 021	107 058

### Répartition de l'emploi salarié privé par grand secteur en 2022 (en %)



### Évolution de l'emploi salarié privé entre 2019 et 2022 (en %)



### Évolution de l'emploi salarié privé par grand secteur entre 2019 et 2022 (en %)

	Industrie	Construction	Commerce	Services	Total
EP du territoire Solognot	+ 0,6 % + 29 emplois	+ 10,6 % + 125 emplois	+ 9,8 % + 218 emplois	+ 6,0 % + 227 emplois	+ 4,9 % + 599 emplois
Loiret	- 1,4 % - 547 emplois	+ 7,5 % + 1 216 emplois	+ 2,1 % + 659 emplois	+ 5,9 % + 5 956 emplois	+ 3,9 % + 7 284 emplois

industrie

construction

commerce

services

total

Source : URSSAF au 31/12

## La population active

### Répartition de la population âgée de 15 à 64 ans en 2020

	EP du territoire Solognot	%	Loiret	%
<b>Population de 15 à 64 ans</b>	<b>46 182</b>		<b>415 408</b>	
Actifs	36 690	79,4	314 286	75,7
Actifs occupés	33 730	73,0	275 879	66,4
Inactifs	9 492	20,6	101 122	24,3
Élèves, étudiants, stagiaires non rémunérés	3 895	8,4	41 622	10,0
Retraités, préretraités	3 505	7,6	28 621	6,9
Autres inactifs	2 092	4,5	30 879	7,4

Source : INSEE RP 2020 - exploitation principale

### Taux d'activité\* de la population de 15 à 64 ans en 2020 (en %)

EP du territoire Solognot

Loiret

**79,4 %** taux d'activité des 15-64 ans

**75,7 %** taux d'activité des 15-64 ans

**77,5 %** taux d'activité  
des femmes âgées de 15 à 64 ans

**73,4 %** taux d'activité  
des femmes âgées de 15 à 64 ans

Source : INSEE RP 2020 - exploitation principale

\*Le taux d'activité est le rapport entre le nombre d'actifs (actifs occupés et chômeurs) et l'ensemble de la population correspondante.

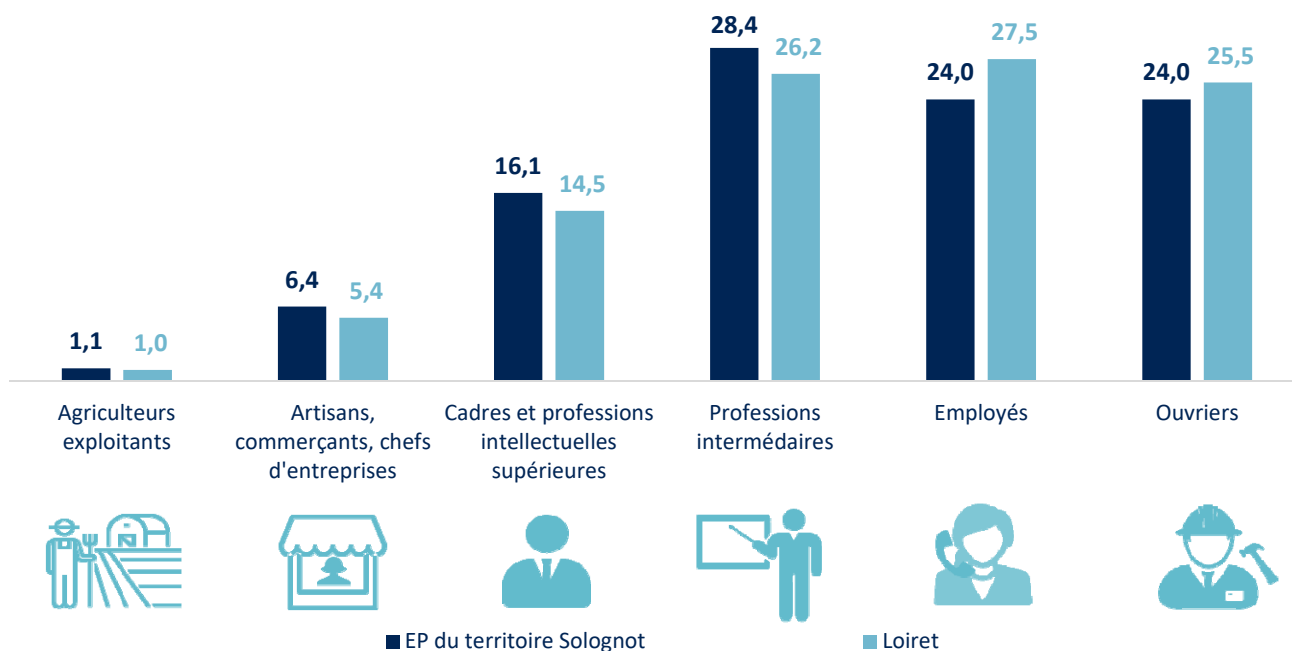
### Nombre d'actifs âgés de 15 à 64 ans par catégorie socio-professionnelle en 2020

	EP du territoire Solognot	Loiret
Agriculteurs exploitants	404	2 981
Artisans, commerçants, chefs d'entreprises	2 331	16 814
Cadres et professions intellectuelles supérieures	5 872	45 168
Professions intermédiaires	10 384	81 477
Employés	8 786	85 430
Ouvriers	8 787	79 183

Source : INSEE RP 2020 - exploitation complémentaire (répartition hors catégorie socio-professionnelle non précisée)

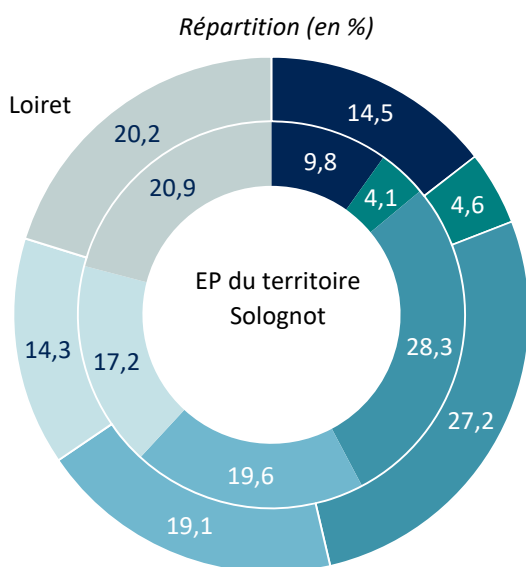


Répartition des actifs âgés de 15 à 64 ans  
par catégorie socio-professionnelle en 2020 (en %)



Source : INSEE RP 2020 - exploitation complémentaire  
(répartition hors catégorie socio-professionnelle non précisée)

Niveau de formation de la population non scolarisée  
âgée de 20 à 64 ans (diplôme le plus élevé) en 2020

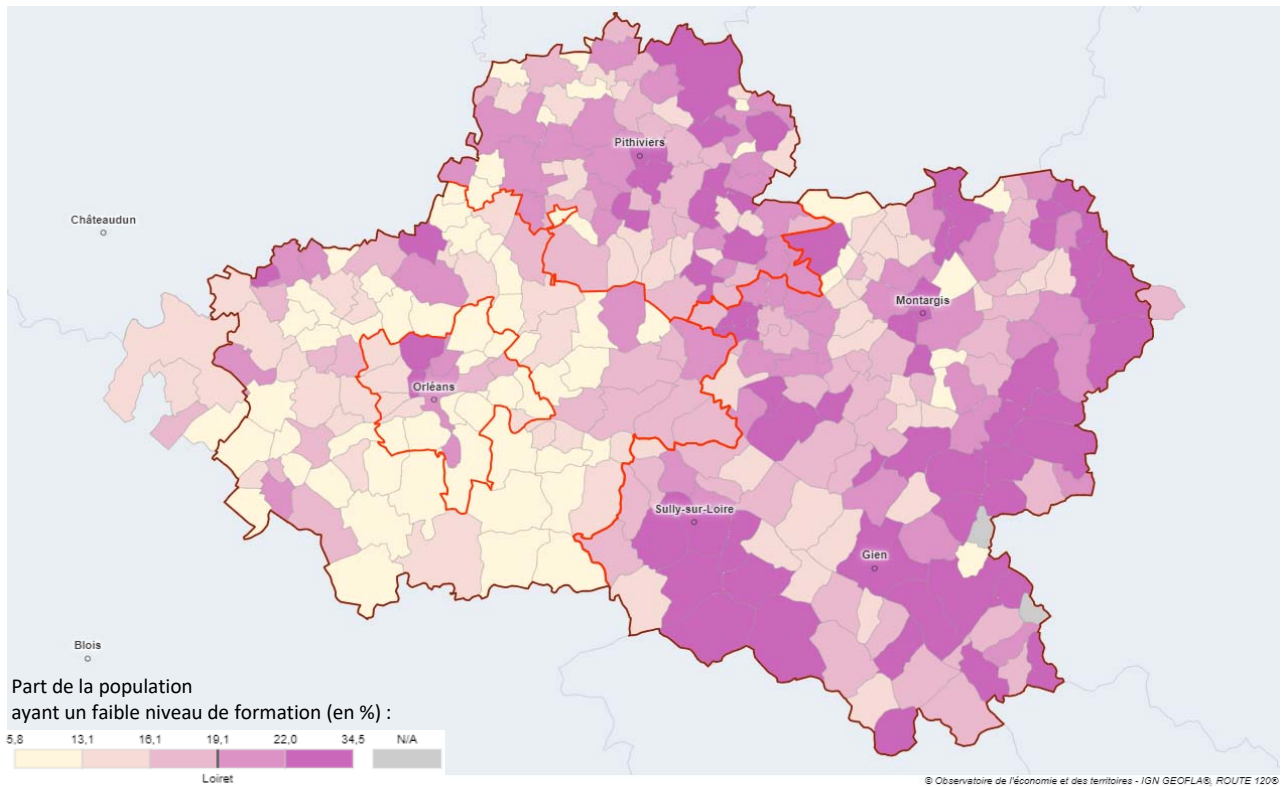


- Sans diplôme ou CEP
- BEPC
- CAP ou BEP
- BAC
- Enseignement supérieur court
- Enseignement supérieur long

	EP du territoire Solognot	Loiret
Sans diplôme ou CEP	3 992	51 323
BEPC	1 673	16 438
CAP ou BEP	11 485	96 516
BAC	7 934	67 786
Enseignement supérieur court	6 998	50 812
Enseignement supérieur long	8 498	71 663

Source : INSEE RP 2020 - exploitation principale

Part de la population non scolarisée âgée de 20 à 64 ans  
ayant un faible niveau de formation\* en 2020 (en %)



[https://geoclip-air.pilote41.fr/socioeco/index.php#c=indicator&i=forma\\_nivdipl.for\\_faible\\_2064&s=2020&view=map53](https://geoclip-air.pilote41.fr/socioeco/index.php#c=indicator&i=forma_nivdipl.for_faible_2064&s=2020&view=map53)

Source : INSEE RP 2020

\*Proportion de personnes qui ne sont titulaires d'aucun diplôme (avec ou sans scolarité) ou d'un niveau de formation faible (BEPC, brevet des collèges) parmi l'ensemble des 20 à 64 ans sortis du système scolaire

## Demandeurs d'emploi de catégorie A, B, C au 31/12/2022

EP du territoire Solognot



4 350

Demandeurs d'emploi  
de catégorie A, B et C

soit - 6,4 % depuis 2019

Loiret



54 608

Demandeurs d'emploi  
de catégorie A, B et C

soit - 6,5 % depuis 2019

Source : Pôle Emploi - DEFM au 31/12/2022

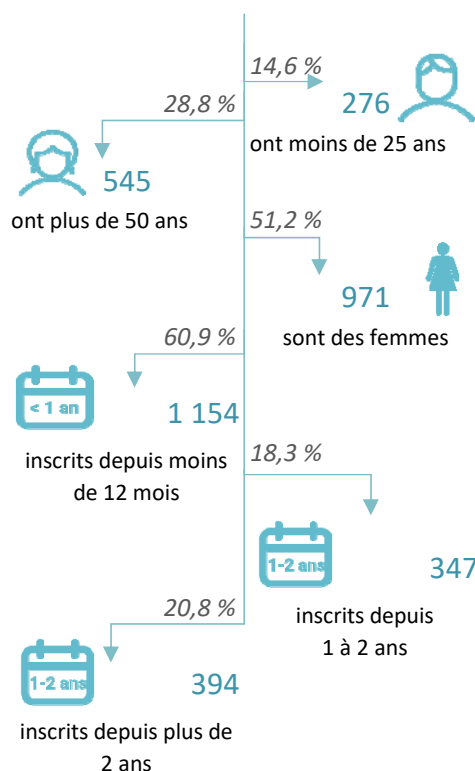
## Zoom sur les demandeurs d'emploi de catégorie A au 31/12/2022

EP du territoire Solognot

1 895

demandeurs d'emploi de catégorie A

soit 5,2 demandeurs d'emploi  
de catégorie A pour 100 actifs  
âgés de 15 à 64 ans

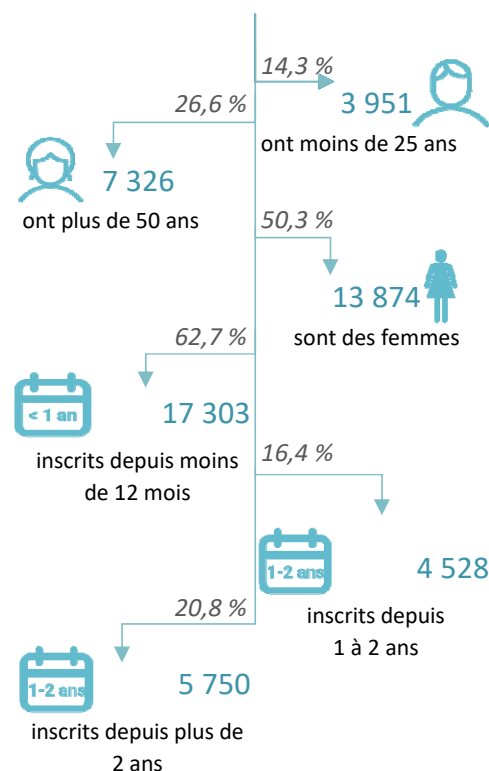


Loiret

27 581

demandeurs d'emploi de catégorie A

soit 8,8 demandeurs d'emploi  
de catégorie A pour 100 actifs  
âgés de 15 à 64 ans



Source : Pôle Emploi - DEFM au 31/12/2022

Cat. A : Personne sans emploi, tenue d'accomplir des actes positifs de recherche d'emploi quel que soit le type de contrat (CDI, CDD, à temps plein, à temps partiel, temporaire ou saisonnier)

Cat. B : Personne ayant exercé une activité réduite de 78 heures maximum par mois, tenue d'accomplir des actes positifs de recherche d'emploi

Cat. C : Personne ayant exercé une activité réduite de plus de 78 heures par mois, tenue d'accomplir des actes positifs de recherche d'emploi

## Insertion

### Loiret

**16 060** foyers allocataires du RSA  
au 31/12/2022\*  
*+ 2,2 % en 3 ans*

Sources : CAF et MSA, fichier Elisa

**\*Attention**, les données CAF et MSA ne sont pas disponibles à un niveau infradépartemental. Les données présentées ci-après sont issues du logiciel de gestion de l'action sociale du Conseil départemental. La somme des territoires ne correspond pas au total indiqué pour le Loiret (sources CAF et MSA).

### EP du territoire Solognot

**833** foyers allocataires du RSA  
au 31/12/2022  
*+ 6,7 % en 3 ans*

Source : Conseil Départemental du Loiret - Requête BI

### EP du territoire Solognot

*55,8 % de femmes*  
*20 foyers allocataires pour 1 000 personnes*  
*âgées de 20 à 64 ans*

### Loiret

*55,6 % de femmes*  
*47 foyers allocataires pour 1 000 personnes*  
*âgées de 20 à 64 ans*

Sources : Conseil Départemental du Loiret - Requête BI, INSEE RP 2020

**171** nouveaux foyers allocataires  
du RSA en 2022

**3 589** nouveaux foyers allocataires  
du RSA en 2022

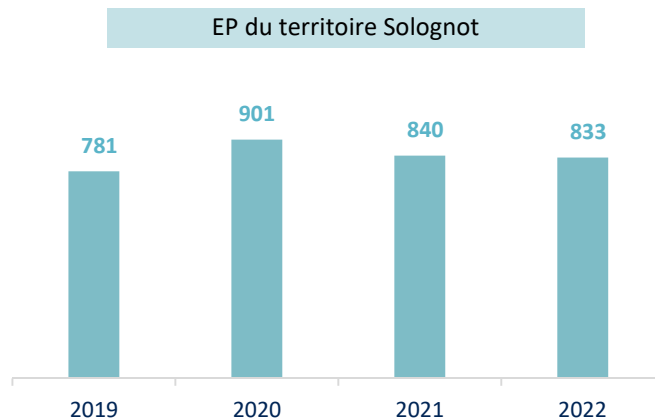
**199** nouveaux bénéficiaires\* du RSA  
en 2022

**4 244** nouveaux bénéficiaires\* du RSA  
en 2022

Source : Conseil Départemental du Loiret - Requête BI

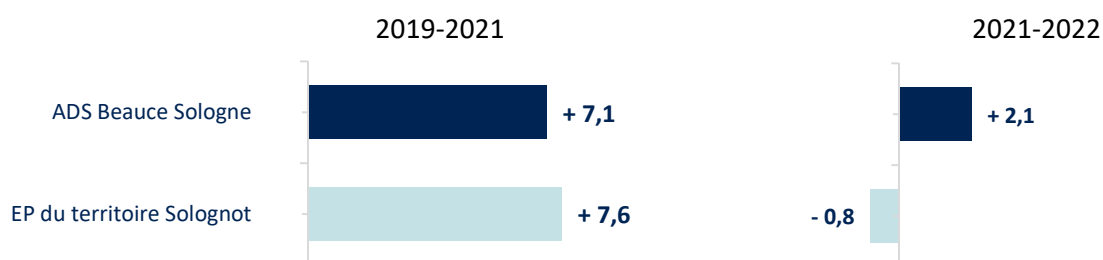
\*allocataires et conjoints

## Nombre de foyers allocataires du RSA depuis 2019



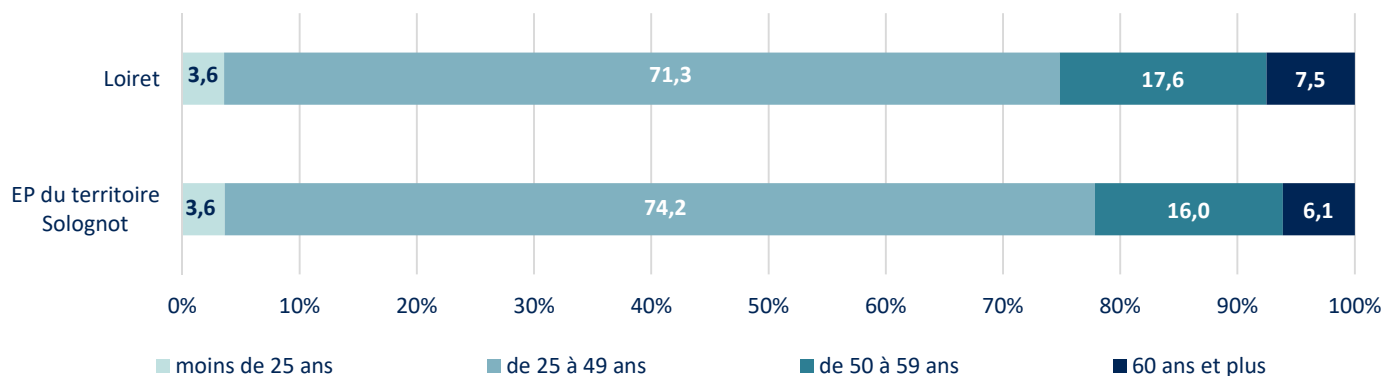
Source : Conseil Départemental du Loiret - Requête BI  
(situation au 31/12)

## Évolution du nombre de foyers allocataires du RSA depuis 2019 (en %)



Source : Conseil Départemental du Loiret - Requête BI  
(situation au 31/12)

## Répartition des foyers allocataires du RSA par tranche d'âge fin décembre 2022 (en %)



Source : Conseil Départemental du Loiret - Requête BI

## L'insertion des jeunes âgés de 15 à 29 ans

EP du territoire Solognot

Loiret



**844** jeunes sortis du système scolaire sans diplôme  
soit 7,7 % des 15-29 ans



**11 794** jeunes sortis du système scolaire sans diplôme  
soit 10,2 % des 15-29 ans

**1 555** jeunes non insérés\* en 2020  
soit 14,2 % des 15-29 ans

**21 221** jeunes non insérés\* en 2020  
soit 18,3 % des 15-29 ans

Source : INSEE RP 2020

\*ni en formation ni en emploi

## Aides allouées par le FUL/FAJ et nombre de ménages bénéficiaires en 2022

Dispositif	EP du territoire Solognot		Loiret*	
	Nb d'accords	Nb de familles	Nb d'accords	Nb de familles
FSL - Accès	32	22	988	580
FSL - Maintien	3	3	76	76
Énergie	10	10	366	357
Eau	2	2	29	29
<b>Total FUL</b>	<b>47</b>	<b>37</b>	<b>1 459</b>	<b>1 041</b>
<b>FAJ</b>	<b>16</b>	<b>9</b>	<b>605</b>	<b>418</b>

Source : Conseil Départemental du Loiret

\*Ne sont pas pris en compte les dossiers financés par Orléans Métropole

NB : plusieurs aides peuvent être allouées à une même famille (aide au déménagement, cautionnement de loyer HLM, dépôt de garantie...)

FUL : Fonds Unifié Logement

FSL : Fonds de Solidarité pour le Logement

FAJ : Fonds d'Aide aux Jeunes

## Ménages bénéficiaires et montants accordés par le FUL en 2022

EP du territoire Solognot

Loiret\*

**1** ménages sur 1 000 ont bénéficié d'au moins une aide du FUL en 2022

**3** ménages sur 1 000 ont bénéficié d'au moins une aide du FUL en 2022



**222,7 €** montant moyen d'un accord FUL en 2022



**251,9 €** montant moyen d'un accord FUL en 2022

Source : Conseil Départemental du Loiret

\*Ne sont pas pris en compte les dossiers financés par Orléans Métropole

## Enfance - Famille

### Population de moins de 20 ans en 2020

EP du territoire Solognot



**19 495** habitants de moins de 20 ans

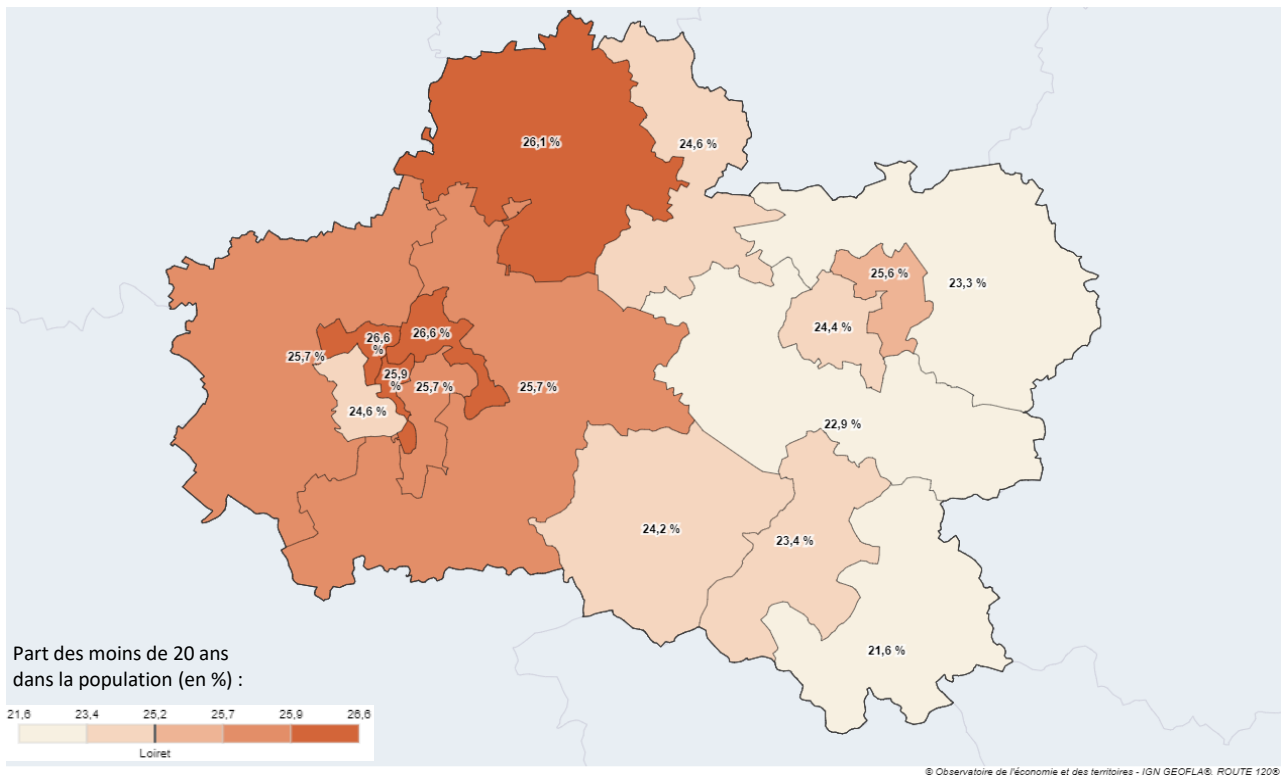
*soit 11,4 % de la population de moins de 20 ans du Loiret*

### Population de moins de 20 ans par commune en 2020

	Population de moins de 20 ans		Population de moins de 20 ans
Ardon	194	Aschères-le-Marché	321
Bougy-lez-Neuville	31	Bouzy-la-Forêt	326
Châteauneuf-sur-Loire	2 026	Combreux	71
Darvoy	442	Donnery	815
Fay-aux-Loges	1 029	Férolles	279
Ferté-Saint-Aubin	1 843	Ingrannes	144
Jargeau	1 228	Jouy-le-Potier	365
Ligny-le-Ribault	273	Loury	661
Marcilly-en-Villette	502	Ménéstreaux-en-Villette	308
Montigny	57	Neuville-aux-Bois	1 321
Ouvrouer-les-Champs	155	Rebréchien	333
Saint-Denis-de-l'Hôtel	741	Saint-Lyé-la-Forêt	327
Saint-Martin-d'Abbat	515	Sandillon	1 081
Seichebrières	57	Sennely	183
Sigloy	196	Sully-la-Chapelle	112
Sury-aux-Bois	185	Tigy	571
Traînou	981	Vennecy	592
Vienne-en-Val	512	Villereau	109
Vitry-aux-Loges	611		

Source : INSEE RP 2020 - exploitation principale

Part de la population de moins de 20 ans  
par territoire d'intervention d'équipe pluridisciplinaire en 2020 (en %)



[https://geoclip-air.pilote41.fr/socioeco/index.php#c=indicator&i=pop\\_age.part20&s=2020&view=map104](https://geoclip-air.pilote41.fr/socioeco/index.php#c=indicator&i=pop_age.part20&s=2020&view=map104)

Source : INSEE RP 2020



## Population de moins de 18 ans en 2020

EP du territoire Solognot

Loiret



**18 142** habitants de moins de 18 ans

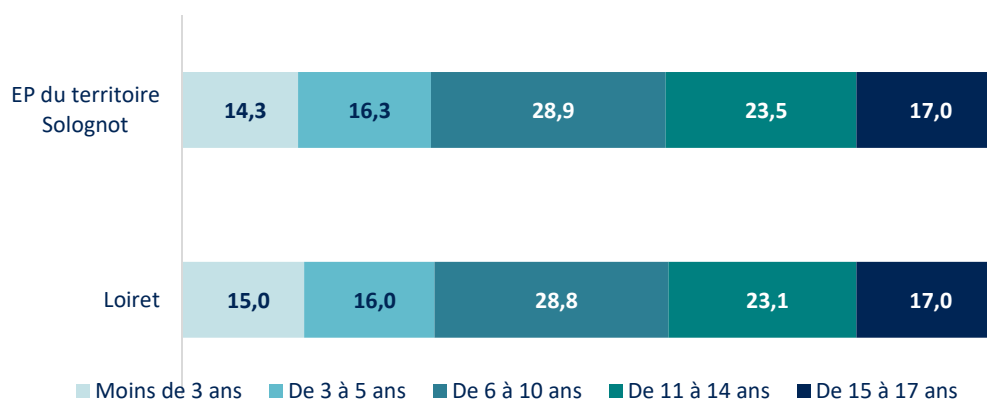
soit 23,9 % de la population



**155 142** habitants de moins de 18 ans

soit 22,7 % de la population

## Répartition de la population de moins de 18 ans par classe d'âge en 2020 (en %)



Source : INSEE RP 2020 - exploitation principale

## Enfants de moins de 6 ans

EP du territoire Solognot

Loiret



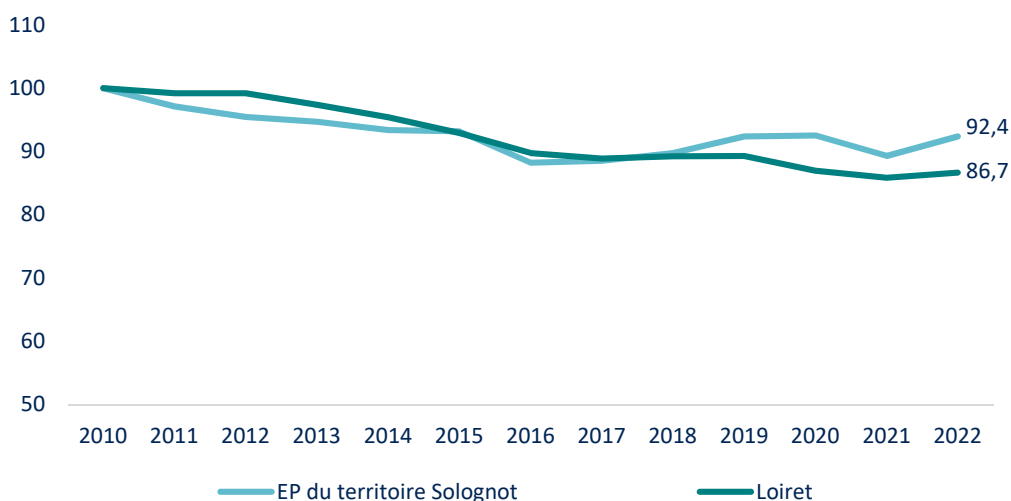
**5 550** enfants de moins de 6 ans



**48 142** enfants de moins de 6 ans

Source : INSEE RP 2020 - exploitation principale

## Évolution du nombre de naissances entre 2010 et 2022 (base 100 en 2010)



Source : INSEE - Etat Civil  
naissances domiciliées

### EP du territoire Solognot



**838** naissances en 2022

**2 487** naissances sur la période 2020-2022

*soit 10,9 % des naissances du Loiret*

*829 naissances en moyenne par an depuis 2020*

### Loiret



**7 588** naissances en 2022

**22 720** naissances sur la période 2020-2022

*7 573 naissances en moyenne par an depuis 2020*

Source : INSEE - Etat Civil  
naissances domiciliées

## Accueil des jeunes enfants en 2023

	EP du territoire Solognot	Loiret
<b>Nombre total de places d'accueil</b>	<b>2 316</b>	<b>17 413</b>
dont places en structures d'accueil	260	4 228
dont places chez les assistantes maternelles	2 056	13 185
<b>Nombre d'assistantes maternelles</b>	<b>586</b>	<b>3 915</b>
<b>Taux de couverture*</b>	<b>931</b>	<b>766</b>

Sources : Conseil Départemental du Loiret 2023  
INSEE - Etat Civil naissances domiciliées (2020 à 2022)

\*nombre de places chez les assistantes maternelles et en structures d'accueil pour 1 000 enfants nés au cours des 3 dernières années

**Services et établissements de l'Aide sociale à l'enfance  
par commune en 2023**

Commune	Type d'établissement	Nombre d'établissements	Nombre de places
Châteauneuf-sur-Loire	MECS - Maison d'enfants à caractère social	1	6

*Sources : Conseil départemental du Loiret 2023  
DAPAD : Dispositif d'Accompagnement au Placement à Domicile*

**Nombre d'assistants familiaux agréés et nombre de places d'accueil  
en 2022**

	Nombre d'assistants familiaux agréés	Nombre de places d'accueil
EP du territoire Solognot	61	153
Loiret	493	1 156

*Source : Conseil Départemental du Loiret au 31/12/2022*

## Autonomie

EP du territoire Solognot

Loiret



**14 642** personnes âgées de 65 ans ou plus

*19,3 % de la population en 2020*

+ 2 353 depuis 2014



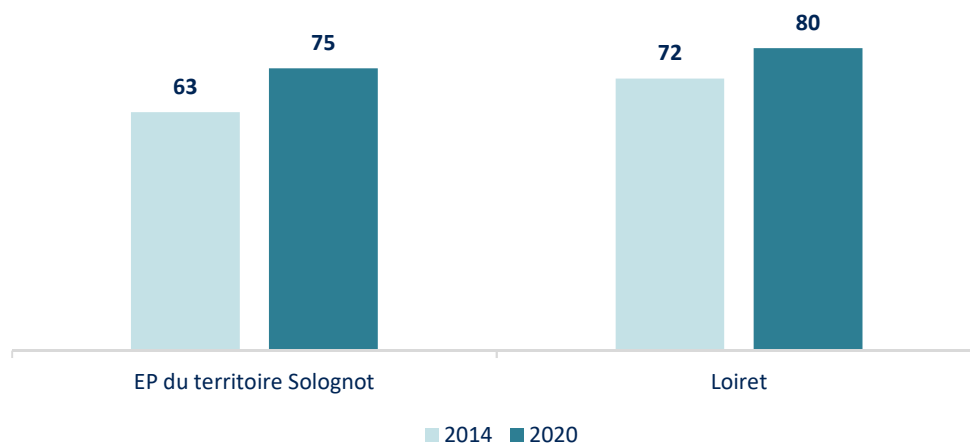
**138 147** personnes âgées de 65 ans ou plus

*20,2 % de la population en 2020*

+ 15 308 depuis 2014

Source : INSEE RP 2014 et 2020

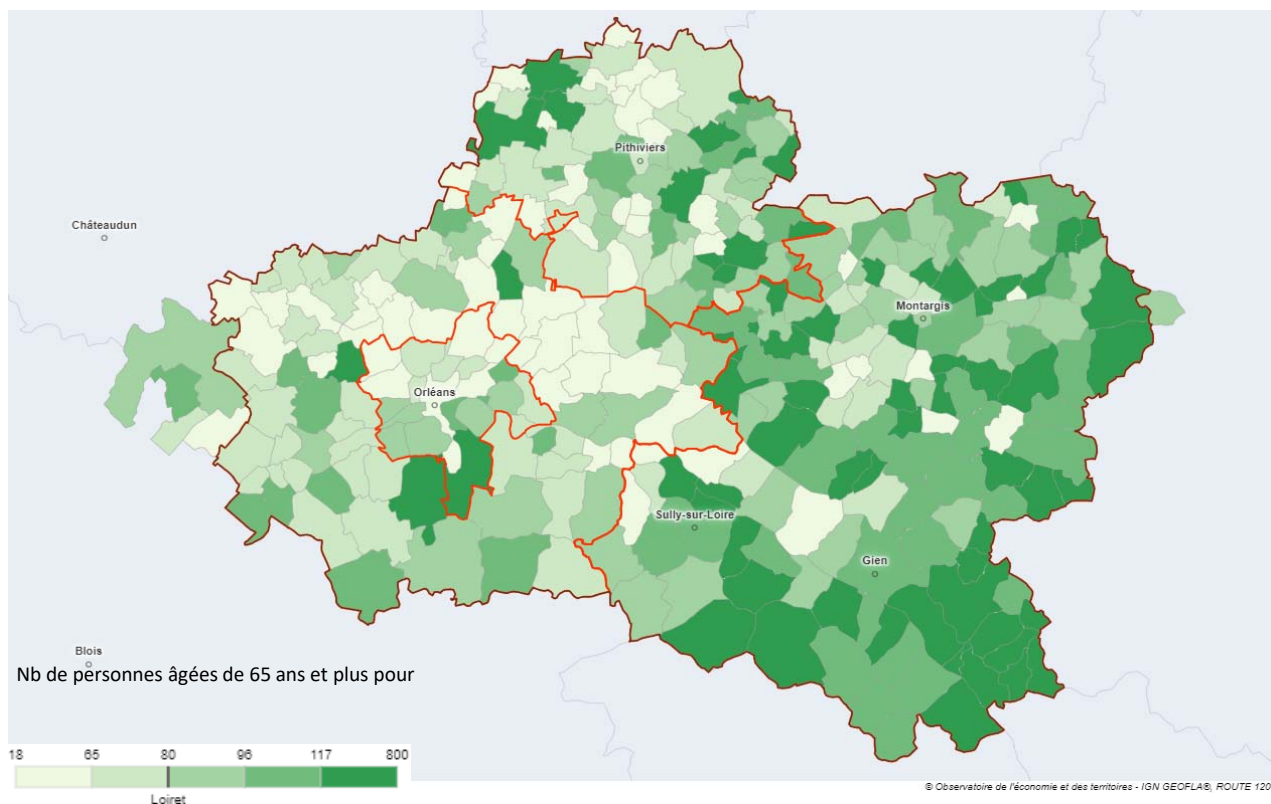
### Indice de vieillesse\* en 2014 et 2020



Source : INSEE RP 2014 et 2020

\*Nombre de personnes âgées de 65 ans et plus pour 100 jeunes de moins de 20 ans

## Indice de vieillesse par commune en 2020



[https://geoclip-air.pilote41.fr/socioeco/index.php#c=indicateur&i=pop\\_age.indicvieux&s=2020&view=map53](https://geoclip-air.pilote41.fr/socioeco/index.php#c=indicateur&i=pop_age.indicvieux&s=2020&view=map53)

Source : INSEE RP 2020

\*Nombre de personnes âgées de 65 ans et plus pour 100 jeunes de moins de 20 ans

## Population de 65 ans et plus par classe d'âge en 2020 et évolution entre 2014 et 2020 (en %)

	EP du territoire Solognot	Poids dans le Loiret (en %)	Évolution (en %)	Loiret	Évolution (en %)
65 - 74 ans	8 267	11,2	+ 28,1	73 570	+ 21,5
75 - 84 ans	4 192	10,1	+ 5,6	41 620	- 1,2
85 ans et plus	2 182	9,5	+ 17,0	22 956	+ 13,8

Source : INSEE RP 2014 et 2020

Population de 65 ans et plus par classe d'âge par commune en 2020

Commune	65 - 74 ans	75 - 84 ans	85 ans et plus	Part des 65 ans et plus dans la population (en %)	Part des 75 ans et plus dans la population (en %)
Ardon	155	105	26	25,4	11,7
Aschères-le-Marché	104	71	27	17,8	8,6
Bougy-lez-Neuville	27	6	4	22,8	6,2
Bouzy-la-Forêt	127	60	37	18,4	8,0
Châteauneuf-sur-Loire	967	590	334	22,6	11,0
Combrey	35	15	4	20,0	7,1
Darvoy	255	116	52	22,6	9,0
Donnery	336	128	50	18,0	6,2
Fay-aux-Loges	306	176	150	16,6	8,6
Férolles	132	60	22	18,8	7,2
Ferté-Saint-Aubin	873	440	283	21,7	9,8
Ingrannes	64	25	13	18,6	6,9
Jargeau	422	272	142	17,8	8,8
Jouy-le-Potier	177	69	22	17,8	6,0
Ligny-le-Ribault	169	97	34	24,2	10,6
Loury	241	92	55	15,4	5,9
Marcilly-en-Villette	295	119	64	22,3	8,5
Ménestreau-en-Villette	197	89	32	22,7	8,6
Montigny	19	14	5	15,9	7,9
Neuville-aux-Bois	485	334	232	21,1	11,4
Ouvrouer-les-Champs	54	19	7	14,9	4,9
Rebréchien	143	54	16	16,3	5,3
Saint-Denis-de-l'Hôtel	320	185	135	21,1	10,6
Saint-Lyé-la-Forêt	111	43	14	13,9	4,7
Saint-Martin-d'Abbat	183	72	29	15,9	5,6
Sandillon	524	243	63	19,8	7,3
Seichebrières	25	13	22	28,3	16,4
Sennely	72	41	21	19,1	8,8
Sigloy	55	32	10	14,7	6,4
Sully-la-Chapelle	29	17	6	11,7	5,2
Sury-aux-Bois	83	52	20	19,6	9,1
Tigy	282	124	71	20,0	8,2
Traînou	344	133	43	15,1	5,1
Vennecy	168	49	15	11,8	3,2
Vienne-en-Val	251	96	47	20,3	7,4
Villereau	45	10	3	14,5	3,3
Vitry-aux-Loges	188	130	71	17,2	8,9

Source : INSEE RP 2020

EP du territoire Solognot

Loiret



**5 817** personnes âgées de 75 ans ou plus  
vivent à domicile  
*dont 38,2 % vivent seules  
soit 2 223 personnes*



**57 668** personnes âgées de 75 ans ou plus  
vivent à domicile  
*dont 41,4 % vivent seules  
soit 23 859 personnes*

Source : INSEE RP 2020

### L'Allocation Personnalisée d'Autonomie (APA) au 31/12/2022

EP du territoire Solognot

Loiret



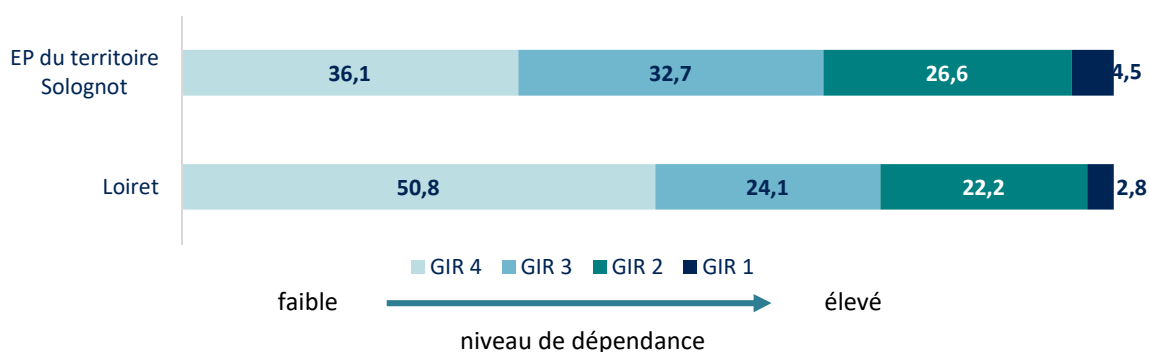
**883** personnes bénéficient de l'APA  
à domicile  
*dont 753 personnes âgées de 75 ans ou plus  
soit 12,9 % des personnes âgées de 75 ans et plus  
vivant à domicile*



**9 115** personnes bénéficient de l'APA  
à domicile  
*dont 7 627 personnes âgées de 75 ans ou plus  
soit 13,2 % des personnes âgées de 75 ans et plus  
vivant à domicile*

Sources : Conseil Départemental du Loiret au 31/12/2022 et INSEE RP 2020

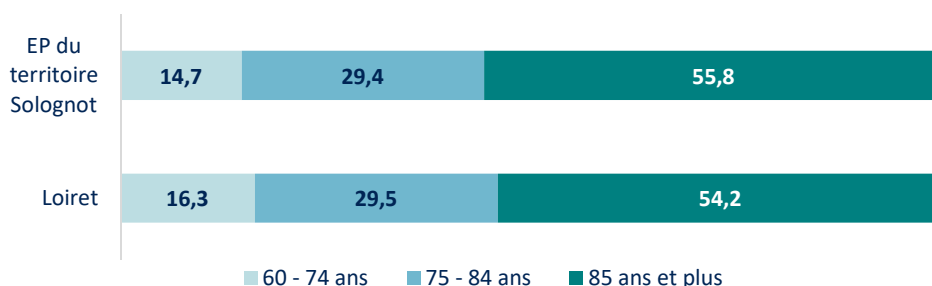
### Répartition des bénéficiaires de l'APA à domicile par GIR fin 2022 (en %)



Sources : Conseil Départemental du Loiret au 31/12/2022

La grille nationale Aggir (Autonomie Gérontologie Groupe Iso Ressources) permet de mesurer le degré de perte d'autonomie d'une personne âgée pour déterminer les aides dont elle a besoin et ses droits potentiels à l'Allocation personnalisée d'autonomie (APA). Les degrés de perte d'autonomie sont classés en 6 Gir (Groupe iso-ressources) selon le niveau de besoin d'aides pour accomplir les actes essentiels de la vie quotidienne, le Gir 1 correspondant au niveau de dépendance le plus élevé. Seules les personnes classées dans les GIR 1 à 4 peuvent percevoir l'APA.

### Répartition des bénéficiaires de l'APA à domicile par âge fin 2022 (en %)



Sources : Conseil Départemental du Loiret au 31/12/2022

**Les établissements d'accueil et d'hébergement pour personnes âgées en 2023**  
(nb de structures et capacités autorisées)

EP du territoire Solognot

Loiret

**7** EHPAD

*aucun avec USLD*

*649 places*

**1** Résidence autonomie

*30 places*

**0** Accueil de jour

*0 places (hors places d'accueil de jour en EHPAD)*

**66** EHPAD

*dont 5 EHPAD avec USLD*

*6 563 places et 330 places en USLD (dont 27 en UHR)*

**17** Résidences autonomie, MARPA  
ou PUV

*840 places*

**5** Accueils de jour

*63 places (hors places d'accueil de jour en EHPAD)*

*Source : Conseil Départemental du Loiret 2023*

*EHPAD : Établissement d'Hébergement pour Personnes Âgées Dépendantes*

*USLD : Unité de Soins de Longue Durée*

*UHR : Unité d'Hébergement Renforcée*

*MARPA : Maison d'Accueil et de Résidence Pour l'Autonomie, anciennement "maison d'accueil rural pour les personnes âgées"*

*PUV : Petite Unité de Vie*

**Capacité d'accueil des établissements pour personnes âgées en 2023**  
(en nb de places autorisées hors USLD)

	EP du territoire Solognot	Loiret
<b>Capacité d'accueil totale (hors USLD)</b>	<b>679</b>	<b>7 466</b>
dont hébergement permanent	645	7 166
<i>dont lits en unité sécurisée ou UHR</i>	<i>76</i>	<i>817</i>
dont hébergement temporaire	22	182
dont accueil de jour	12	116
<b>Taux d'équipement global<sup>1</sup></b>	<b>107</b>	<b>116</b>
<b>Taux d'équipement en hébergement<sup>2</sup></b>	<b>101</b>	<b>111</b>

*Sources : Conseil Départemental du Loiret au 31/12/2023  
et INSEE RP 2020*

<sup>1</sup> *Taux d'équipement global : nb total de places pour 1 000 habitants de 75 ans et plus*

<sup>2</sup> *Taux d'équipement en hébergement : nb de places en hébergement pour 1 000 habitants de 75 ans et plus*



## Prestation de compensation du handicap (PCH) fin 2023

EP du territoire Solognot



**243 allocataires de la PCH**

dont **214 adultes**  
et **29 enfants**

*3 habitants sur 1 000 de l'EP du territoire Solognot  
bénéficient de la PCH*

*5 habitants sur 1 000 du Loiret bénéficient de la PCH*

Sources : Conseil Départemental du Loiret au 31/12/2023 et INSEE RP 2020

*La prestation de compensation du handicap (PCH) est une aide financière versée par le département. Elle permet de rembourser les dépenses liées à la perte d'autonomie. La PCH comprend 5 formes d'aides (humaine, technique, aménagement du logement, transport, aide spécifique ou exceptionnelle, animale). Son attribution dépend du degré d'autonomie, de l'âge, des ressources et de la résidence. Elle est attribuée à vie si l'état de santé ne peut pas s'améliorer.*

## Capacité d'accueil des établissements pour personnes handicapées en 2023 (en nb de places autorisées)

	EP du territoire Solognot		Loiret	
	Nb d'établissements	Nb de places	Nb d'établissements	Nb de places
<b>Etablissements d'accueil médicalisé (EAM)</b>	<b>0</b>	<b>0</b>	<b>15</b>	<b>660</b>
dont places d'hébergement permanent médicalisées	0	0	15	282
dont établissements avec hébergement temporaire	0	0	11	36
dont établissements avec accueil de jour	0	0	7	66
<b>Etablissements d'accueil non médicalisé (EAMM)</b>	<b>0</b>	<b>0</b>	<b>26</b>	<b>620</b>
dont établissements avec hébergement temporaire	0	0	2	13
dont établissements avec accueil de jour	0	0	6	66
<b>Services d'accompagnement</b>	<b>0</b>	<b>0</b>	<b>17</b>	<b>476</b>
dont Service d'accompagnement à la vie sociale (SAVS)	0	0	13	402
dont Service d'accompagnement médico-social pour adultes handicapés (SAMSAH)	0	0	4	74

Source : Conseil Départemental du Loiret 2023

*Un SAVS a pour vocation de contribuer à la réalisation du projet de vie de personnes adultes handicapées par un accompagnement adapté favorisant le maintien ou la restauration de leurs liens familiaux, sociaux, scolaires, universitaires ou professionnels.*

*Un SAMSAH est un accompagnement médico-social adapté comportant des prestations de soins. Il accompagne les adultes handicapés dans leur projet de vie tout en favorisant les liens familiaux, sociaux, scolaires, professionnels. Ils sont dotés, contrairement aux SAVS, d'une équipe médicale et paramédicale qui peut émettre des conseils, et apporter des aides.*

Les Services d'aide et d'accompagnement à domicile (SAAD)  
par commune en 2023

Commune	Nombre de SAAD
Châteauneuf-sur-Loire	5
Donnery	1
Fay-aux-Loges	1
Ferté-Saint-Aubin	1
Ménestreau-en-Villette	1
Neuville-aux-Bois	1
Tigy	1

Source : Conseil Départemental du Loiret 2023

*Ne sont pris en compte que les SAAD (publics ou privés) autorisés par le Conseil départemental pour intervenir auprès de personnes âgées en perte d'autonomie ou de personnes en situation de handicap, pour des actions liées aux actes essentiels de la vie, au soutien à domicile, à la préservation ou la restauration de l'autonomie dans l'exercice des activités de la vie quotidienne, au maintien ou au développement des activités sociales et des liens avec l'entourage.*

## Les services à la population

	EP du territoire Solognot	Loiret
Police	0	5
Gendarmerie	4	27
Centre de finances publiques	3	20
Agence Pôle Emploi	0	8
France Services	2	14
Poste (bureau, agence ou relais)	24	160
École maternelle et primaire (public et privé)	55	488
Collège (public et privé)	6	71
Lycée (public et privé)	1	43
Enseignement supérieur Universitaire	0	13
Établissement, service de santé	4	83
Maison de santé pluridisciplinaire	2	22
Établissement d'hébergement pour personnes âgées	10	86
Crèche collective ou parentale, halte-garderie	8	115
Établissement d'hébergement pour enfants handicapés	4	32
Service pour enfants handicapés	1	21
Accueil, hébergement pour adultes handicapés	0	54
Service pour adultes handicapés	7	100
Travail protégé	0	28
Etablissement pour adultes ou familles en difficulté	0	38
Centre d'accueil pour demandeurs d'asile (CADA)	0	6
Gare SNCF	1	21

Source : INSEE BPE 2021



OBSERVATOIRE  
DE L'ÉCONOMIE  
ET DES TERRITOIRES

Conseil départemental du Loiret  
45000 Orléans  
Téléphone 02 38 25 45 45  
[www.loiret.fr](http://www.loiret.fr)

