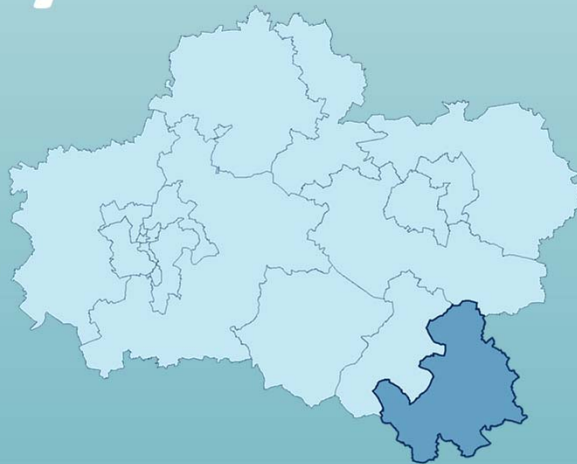




OBSERVATOIRE  
DE L'ÉCONOMIE  
ET DES TERRITOIRES

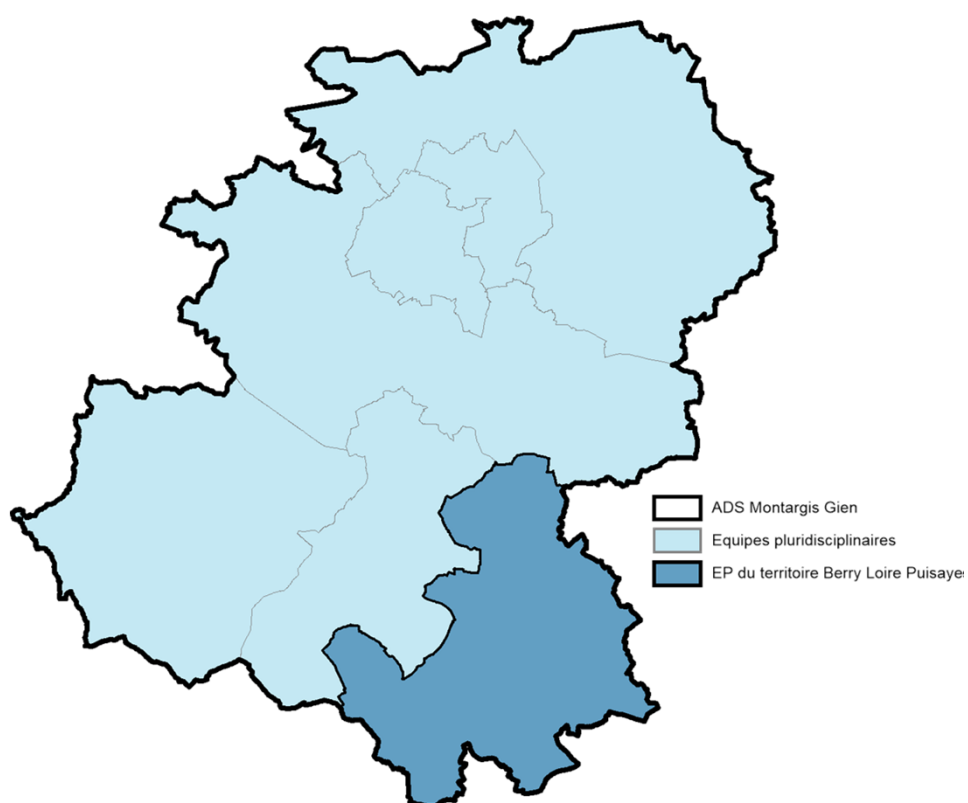
# Portrait social Equipe pluridisciplinaire du territoire Berry Loire Puisaye



*Décembre 2023*

**Loiret**  
votre Département 

## L'Equipe pluridisciplinaire du territoire Berry Loire Puisaye



**32,6** habitants par km<sup>2</sup> en 2020

**2,6 %** de la population du Loiret en 2020

**20** communes



## Démographie

Communes	Population 2020	Communes	Population 2020
Adon	197	Autry-le-Châtel	931
Batilly-en-Puisaye	111	Beaulieu-sur-Loire	1 779
Bonny-sur-Loire	1 861	Breteau	99
Briare	5 212	Bussière	779
Cernoy-en-Berry	442	Champoulet	58
Châtillon-sur-Loire	3 122	Dammarie-en-Puisaye	171
Escrignelles	51	Faverelles	156
Feins-en-Gâtinais	32	Ousson-sur-Loire	691
Ouzouer-sur-Trézée	1 118	Pierrefitte-ès-Bois	306
Saint-Firmin-sur-Loire	510	Thou	220

Source : INSEE RP 2020

**17 846** habitants en 2020

- 1 008 habitants depuis 2014 (soit - 5,3 %)  
 + 12 567 habitants pour le Loiret (soit + 1,9 %)

Source : INSEE RP 2014 et 2020



- 0,91 %

Taux de variation annuel moyen de la population entre 2014 et 2020

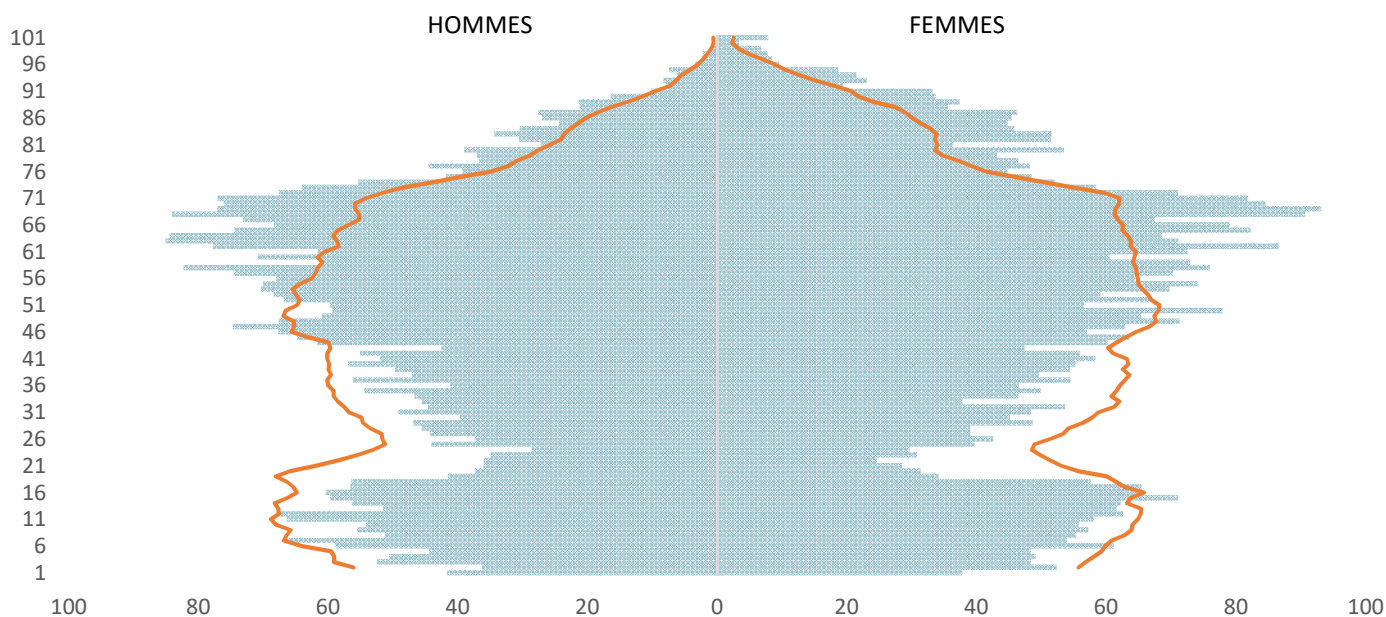


+ 0,31 %

pour le Loiret.

Source : INSEE RP 2014 et 2020 - exploitation principale

## Structure par âge en 2020\*



\*pour 10 000 habitants

Source : INSEE RP 2020 - exploitation principale

## Population par tranche d'âge en 2020

	EP du territoire Berry Loire Puisaye	%	Loiret	%
<b>Population</b>	<b>17 846</b>		<b>682 304</b>	
0-14 ans	2 943	16,5	128 749	18,9
15-29 ans	2 262	12,7	115 970	17,0
30-44 ans	2 766	15,5	124 769	18,3
45-59 ans	3 618	20,3	133 087	19,5
60-74 ans	3 883	21,8	115 152	16,9
75 ans et plus	2 375	13,3	64 577	9,5

Source : INSEE RP 2020 - exploitation principale

## La composition des ménages en 2020

EP du territoire Berry Loire Puisaye

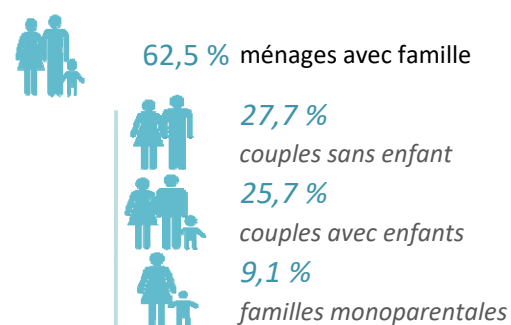
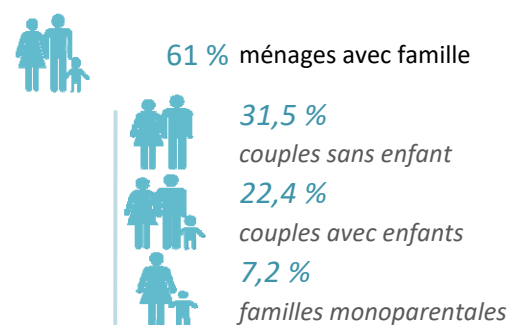
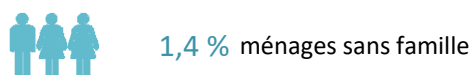
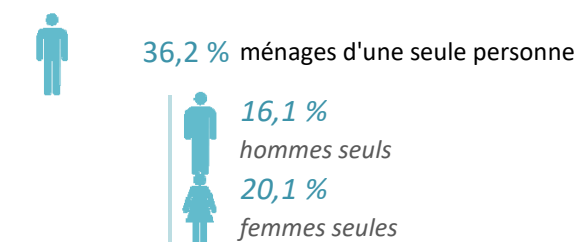
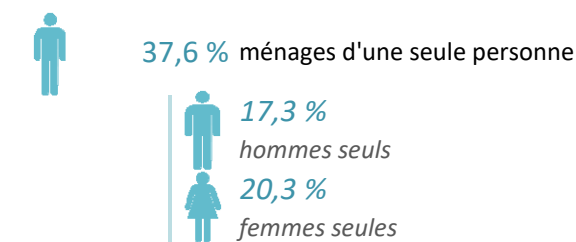


**8 377** ménages en 2020

Source : INSEE RP 2020 - exploitation principale

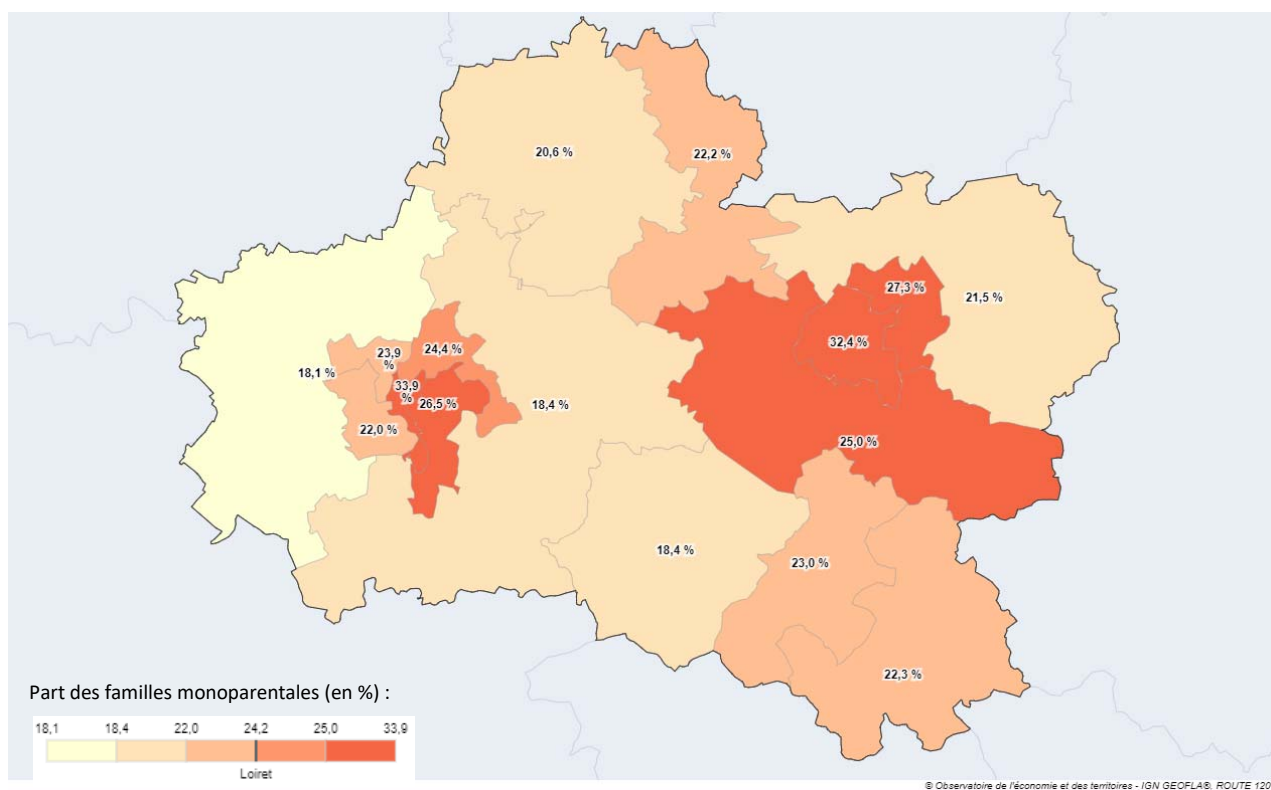
EP du territoire Berry Loire Puisaye

Loiret



Source : INSEE RP 2020 - exploitation complémentaire

Part des familles monoparentales parmi les familles avec enfants\*  
par territoire d'intervention d'équipe pluridisciplinaire en 2020 (en %)



[https://geoclip-air.pilote41.fr/socioeco/index.php#c=indicateur&i=pop\\_men.part\\_fam\\_monop&s=2020&view=map104](https://geoclip-air.pilote41.fr/socioeco/index.php#c=indicateur&i=pop_men.part_fam_monop&s=2020&view=map104)

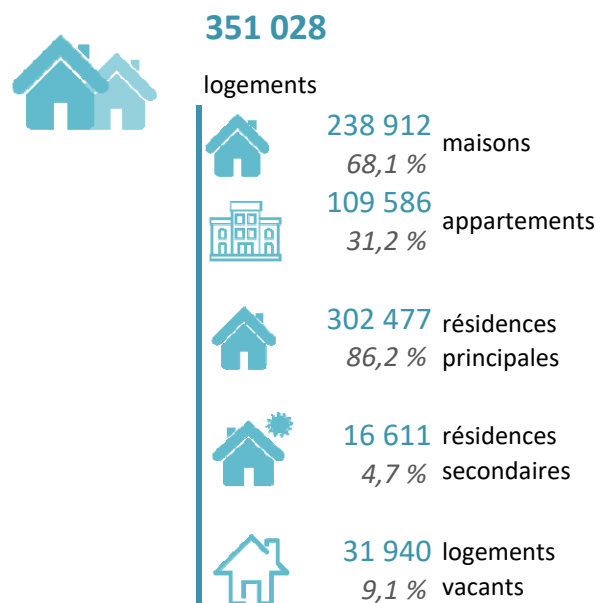
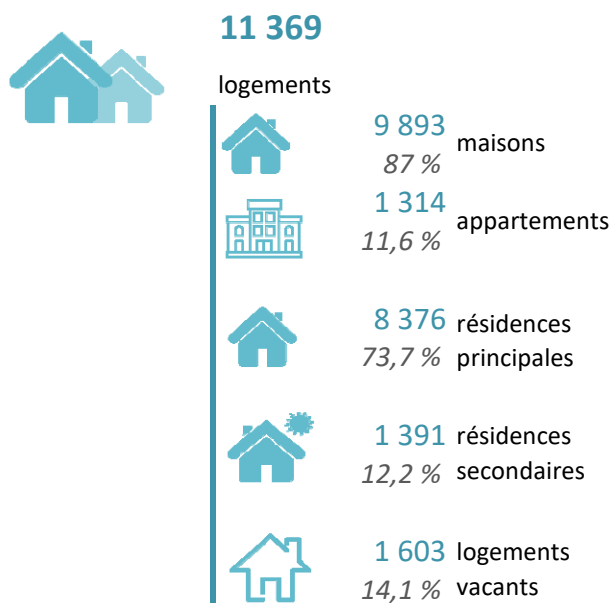
Source : INSEE RP 2020 - exploitation complémentaire  
\*avec enfants de moins de 25 ans

## Habitat - Logement

### La structure du parc de logements en 2020

EP du territoire Berry Loire Puisaye

Loiret

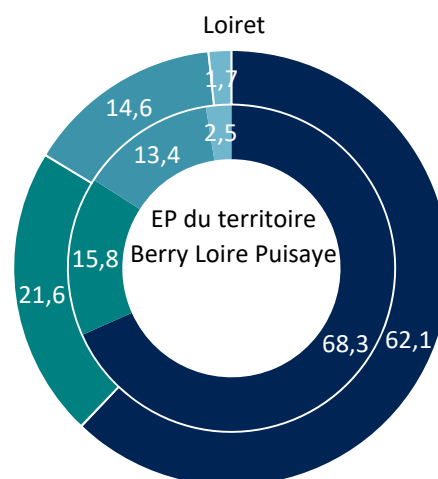
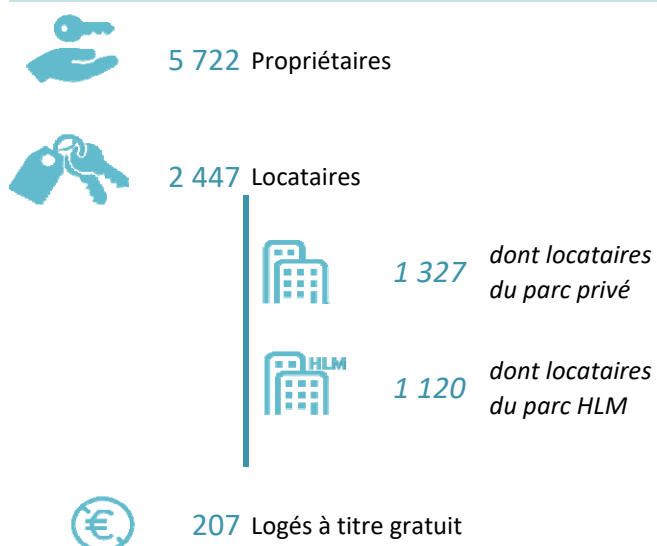


Source : INSEE RP 2020 - exploitation principale

### Statut d'occupation des résidences principales en 2020

EP du territoire Berry Loire Puisaye

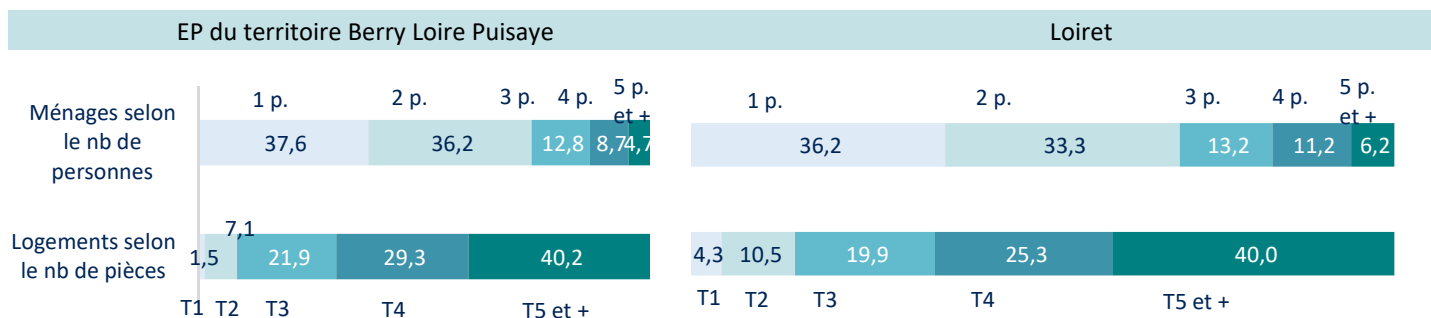
Répartition (en %)



■ Propriétaires  
■ Locataires du parc privé  
■ Locataires du parc HLM  
■ Logés à titre gratuit

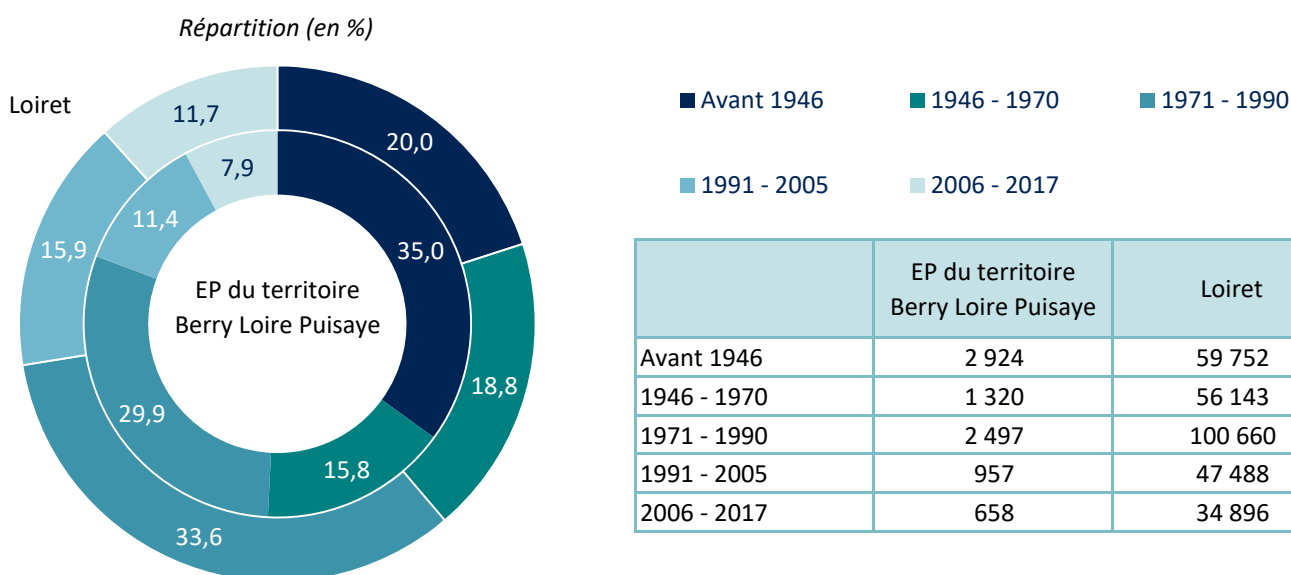
Source : INSEE RP 2020 - exploitation principale

## Taille des résidences principales et taille des ménages en 2020 (en %)



Source : INSEE RP 2020 - exploitation principale

## Date de construction des résidences principales en 2020



Source : INSEE RP 2020 - exploitation principale

\*Résidences principales construites avant 2018



## Le parc de logement social

EP du territoire Berry Loire Puisaye

Loiret

**1 208** logements sociaux  
des organismes HLM en 2022

soit 14,4 % des résidences principales

**44,1 %** de logements collectifs

**58** logements vacants  
depuis plus de 3 mois\*

\*en 2021

**51 368** logements sociaux  
des organismes HLM en 2022

soit 17 % des résidences principales

**75,1 %** de logements collectifs

**943** logements vacants  
depuis plus de 3 mois\*

\*en 2021

Sources : RPLS au 1er janvier 2021 et 2022 (hors logements non conventionnés SEM) et INSEE RP 2020

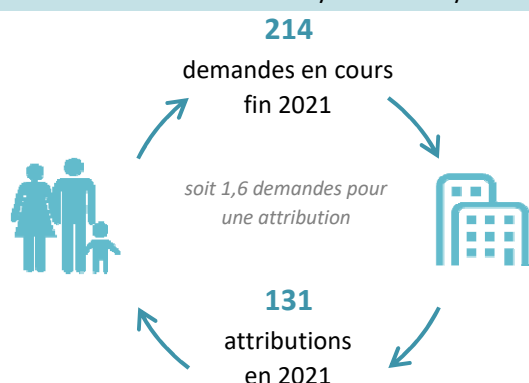
### Nombre de logements sociaux des organismes HLM en 2022 et part des logements sociaux dans le total des résidences principales (en %)

Commune	Nombre de logements sociaux	Part des logements collectifs (en %)	Part des logements sociaux dans le total des résidences principales (en %)
Autry-le-Châtel	27	11,1	6,4
Beaulieu-sur-Loire	80	27,5	9,4
Bonny-sur-Loire	117	32,5	13,0
Briare	548	67,7	22,5
Bussière	53	0,0	15,0
Cernoy-en-Berry	12	0,0	5,9
Châtillon-sur-Loire	193	33,7	13,4
Faverelles	12	0,0	16,5
Ousson-sur-Loire	22	0,0	6,6
Ouzouer-sur-Trézée	116	26,7	21,0
Pierrefitte-ès-Bois	7	0,0	5,2
Thou	10	0,0	9,2

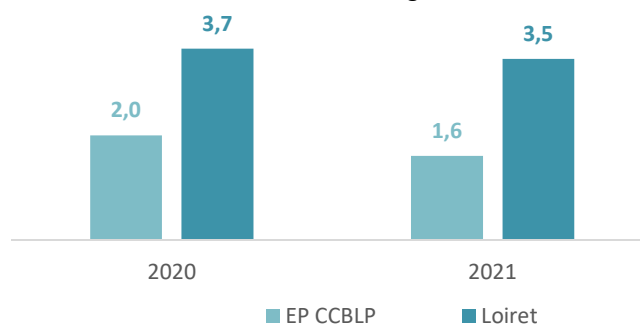
Sources : RPLS au 1er janvier 2022 (hors logements non conventionnés SEM) et INSEE RP 2020

### La demande de logement social

EP du territoire Berry Loire Puisaye



Taux de pression\*  
de la demande de logement social



Source : AFIDEM USH

\*Nombre de demandes en cours au 31 décembre rapporté au nombre d'attributions réalisées au cours de l'année. Il est égal à 1 si toutes les demandes ont été satisfaites dans l'année. Plus ce ratio est élevé, plus la demande est forte par rapport à l'offre de logements sociaux du territoire.

## Niveau de vie et revenus

### Revenus et fiscalité en 2021

EP du territoire Berry Loire Puisaye



**10 638**  
foyers fiscaux

Loiret

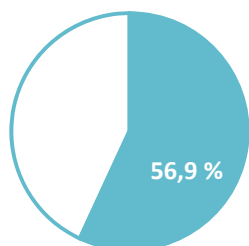


**394 780**  
foyers fiscaux

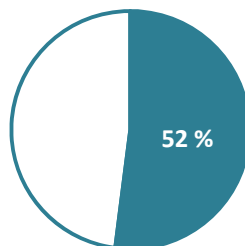


Part des foyers non imposés

EP du territoire Berry Loire Puisaye



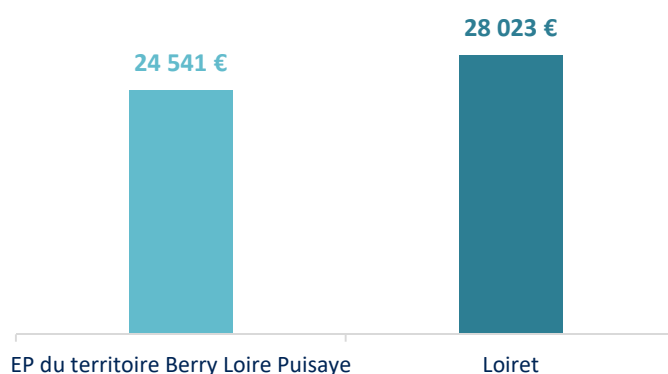
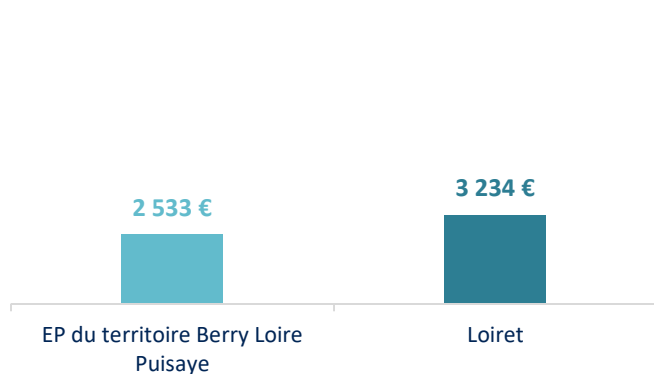
Loiret



Impôt moyen par foyer fiscal

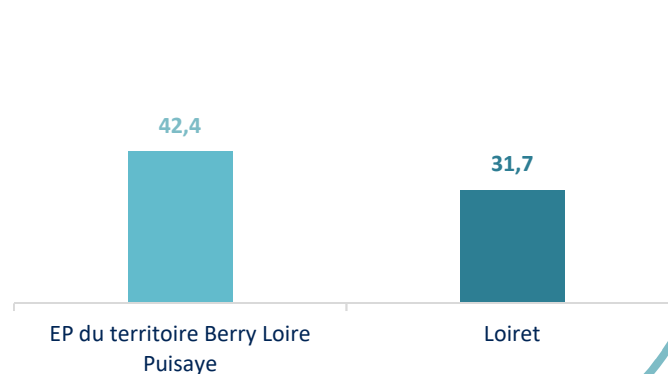
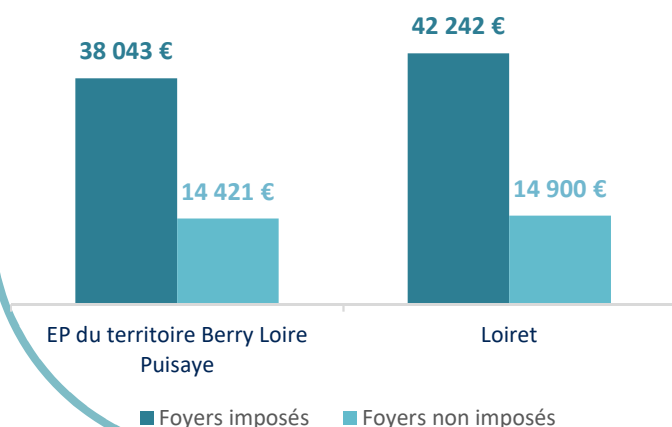


Revenu moyen déclaré par foyer fiscal



Revenu moyen déclaré par foyer fiscal imposé et non imposé

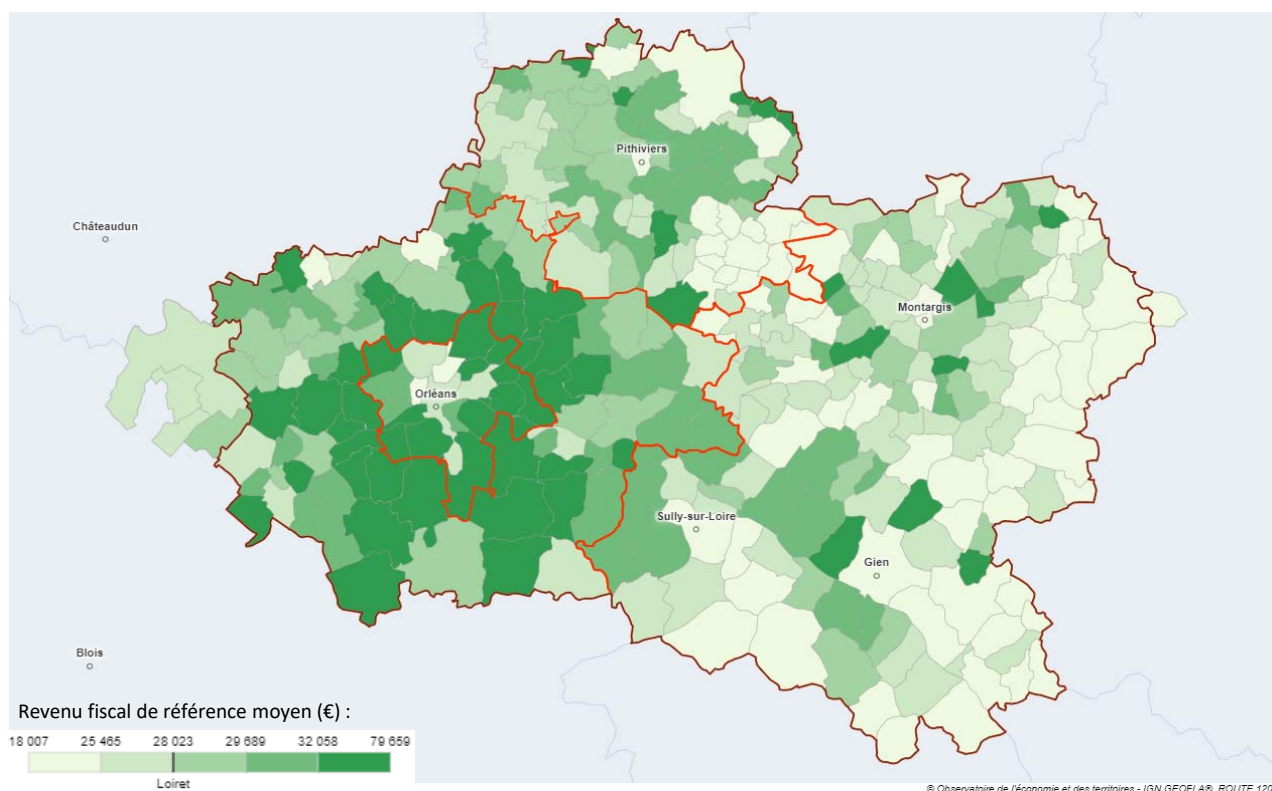
Part des pensions et retraites dans le total des revenus (en %)



■ Foyers imposés ■ Foyers non imposés

Source : DGFIP 2021

## Revenu fiscal moyen par commune en 2021



[https://geoclip-air.pilote41.fr/socioeco/index.php#c=indicator&i=revenus.rev\\_moy&s=2021&view=map53](https://geoclip-air.pilote41.fr/socioeco/index.php#c=indicator&i=revenus.rev_moy&s=2021&view=map53)

Source : DGFIP 2021

## Taux de pauvreté\* en 2020 par EPCI

	Taux de pauvreté (en %)
CC Berry Loire Puisaye	13,7
Loiret	13,2
Région Centre-Val de Loire	12,9
France métropolitaine	14,4

Source : Filosofi 2020

\*Le taux de pauvreté correspond à la part de la population dont le niveau de vie est inférieur au seuil de 60 % du niveau de vie médian de France métropolitaine (1 128 euros par mois en 2020).

Le niveau de vie correspond au revenu disponible par unité de consommation (UC), soit le rapport du revenu disponible du ménage (revenus d'activités, indemnités de chômage, retraites et pensions, revenus fonciers, revenus financiers et prestations sociales reçues déduction faite des impôts directs et prélèvements sociaux) par « équivalent adulte » (1 UC au premier adulte du ménage, 0,5 UC aux autres personnes de 14 ans ou plus et 0,3 UC aux enfants de moins de 14 ans).

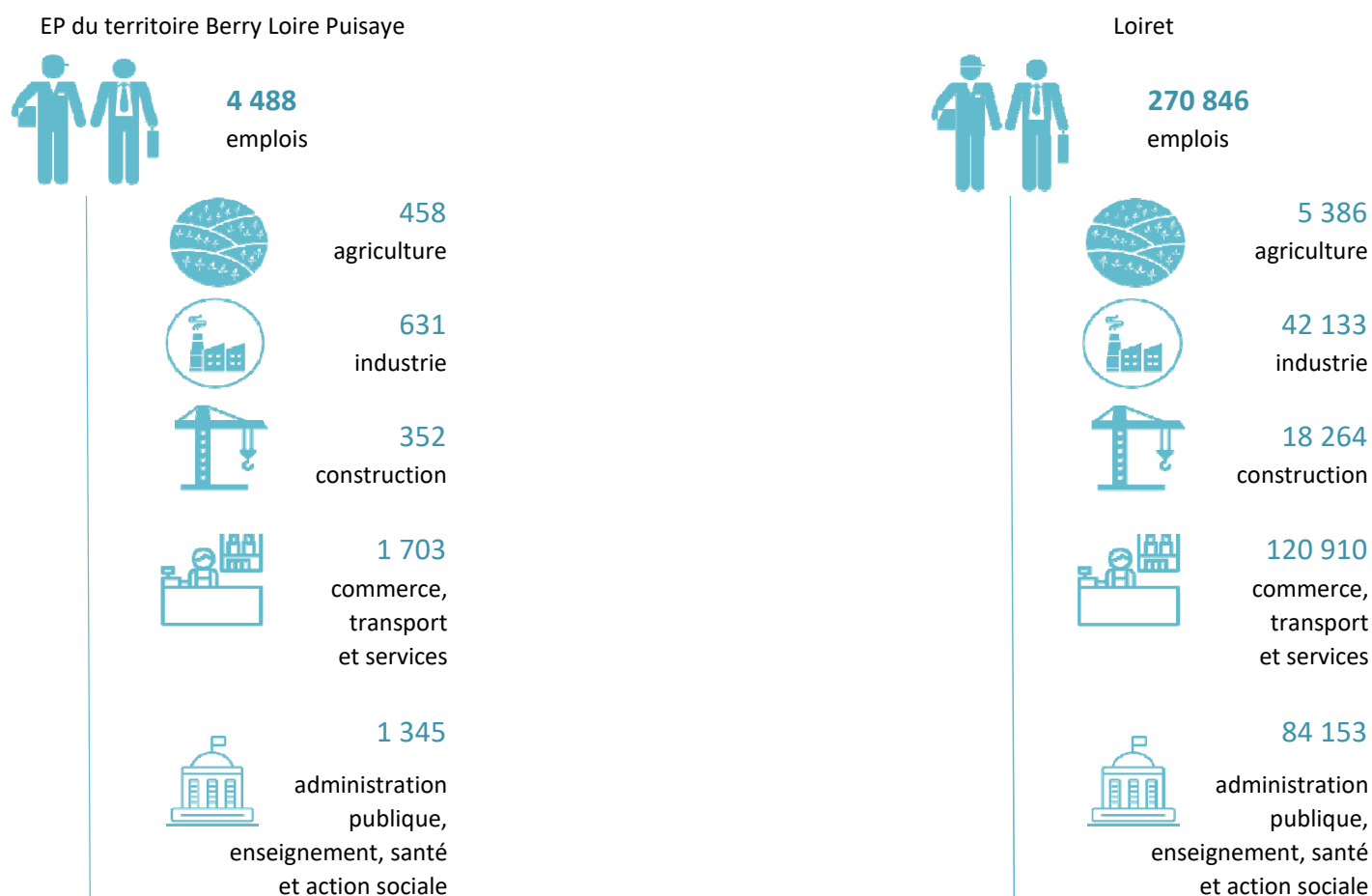
## Activité économique et emplois

### Nombre d'établissements par secteur d'activité et répartition (en %)

	EP du territoire Berry Loire Puisaye	%	Loiret	%
<b>Total des établissements</b>	<b>2 867</b>		<b>111 614</b>	
Agriculture	372	13,0	5 869	5,3
Industrie	192	6,7	5 018	4,5
Construction	201	7,0	8 445	7,6
Commerce	379	13,2	15 824	14,2
Services	1 723	60,1	76 458	68,5

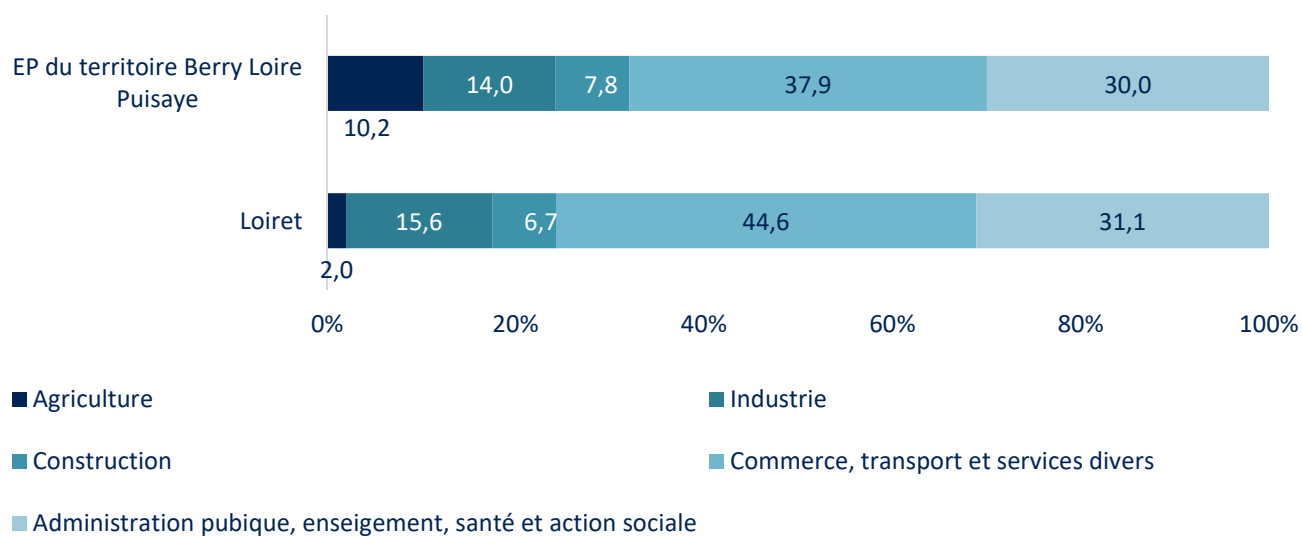
Source : SIRENE 07/2023

### Nombre d'emplois par secteur d'activité en 2020



Source : INSEE RP 2020 - exploitation complémentaire

## Répartition des emplois par secteur d'activité en 2020 (en %)



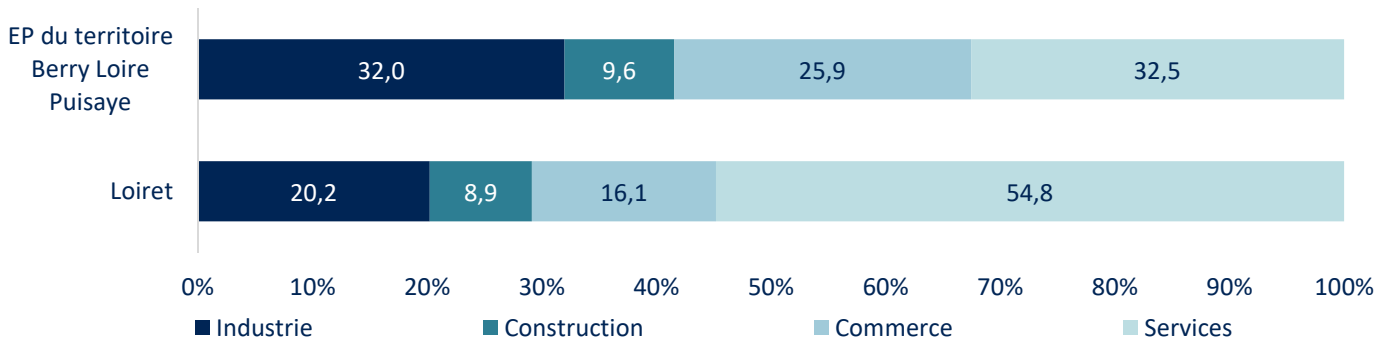
Source : INSEE RP 2020 - exploitation complémentaire



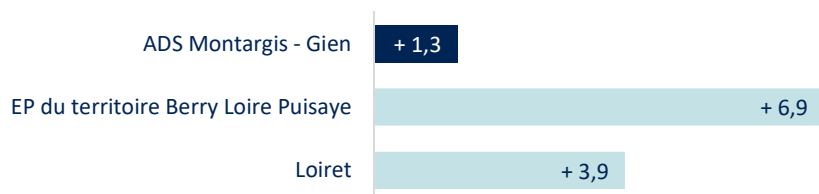
## Zoom sur l'emploi salarié privé (hors agriculture) en 2022

	EP du territoire Berry Loire Puisaye	Loiret
<b>Emplois salariés privés</b>	<b>2 495</b>	<b>195 345</b>
Industrie	798	39 489
Construction	239	17 436
Commerce	646	31 362
Services	812	107 058

### Répartition de l'emploi salarié privé par grand secteur en 2022 (en %)



### Évolution de l'emploi salarié privé entre 2019 et 2022 (en %)



### Évolution de l'emploi salarié privé par grand secteur entre 2019 et 2022 (en %)

	Industrie	Construction	Commerce	Services	Total
EP du territoire Berry Loire	+ 9,0 % + 66 emplois	- 2,4 % - 6 emplois	+ 3,0 % + 19 emplois	+ 11,4 % + 83 emplois	+ 6,9 % + 162 emplois
Loiret	- 1,4 % - 547 emplois	+ 7,5 % + 1 216 emplois	+ 2,1 % + 659 emplois	+ 5,9 % + 5 956 emplois	+ 3,9 % + 7 284 emplois

industrie

construction

commerce

services

total

Source : URSSAF au 31/12

## La population active

### Répartition de la population âgée de 15 à 64 ans en 2020

	EP du territoire Berry Loire Puisaye	%	Loiret	%
<b>Population de 15 à 64 ans</b>	<b>10 010</b>		<b>415 408</b>	
Actifs	7 492	74,8	314 286	75,7
Actifs occupés	6 394	63,9	275 879	66,4
Inactifs	2 518	25,2	101 122	24,3
Élèves, étudiants, stagiaires non rémunérés	703	7,0	41 622	10,0
Retraités, préretraités	974	9,7	28 621	6,9
Autres inactifs	841	8,4	30 879	7,4

Source : INSEE RP 2020 - exploitation principale

### Taux d'activité\* de la population de 15 à 64 ans en 2020 (en %)

EP du territoire Berry Loire Puisaye

Loiret

**74,8 %** taux d'activité des 15-64 ans

**75,7 %** taux d'activité des 15-64 ans

**71,8 %** taux d'activité  
des femmes âgées de 15 à 64 ans

**73,4 %** taux d'activité  
des femmes âgées de 15 à 64 ans

Source : INSEE RP 2020 - exploitation principale

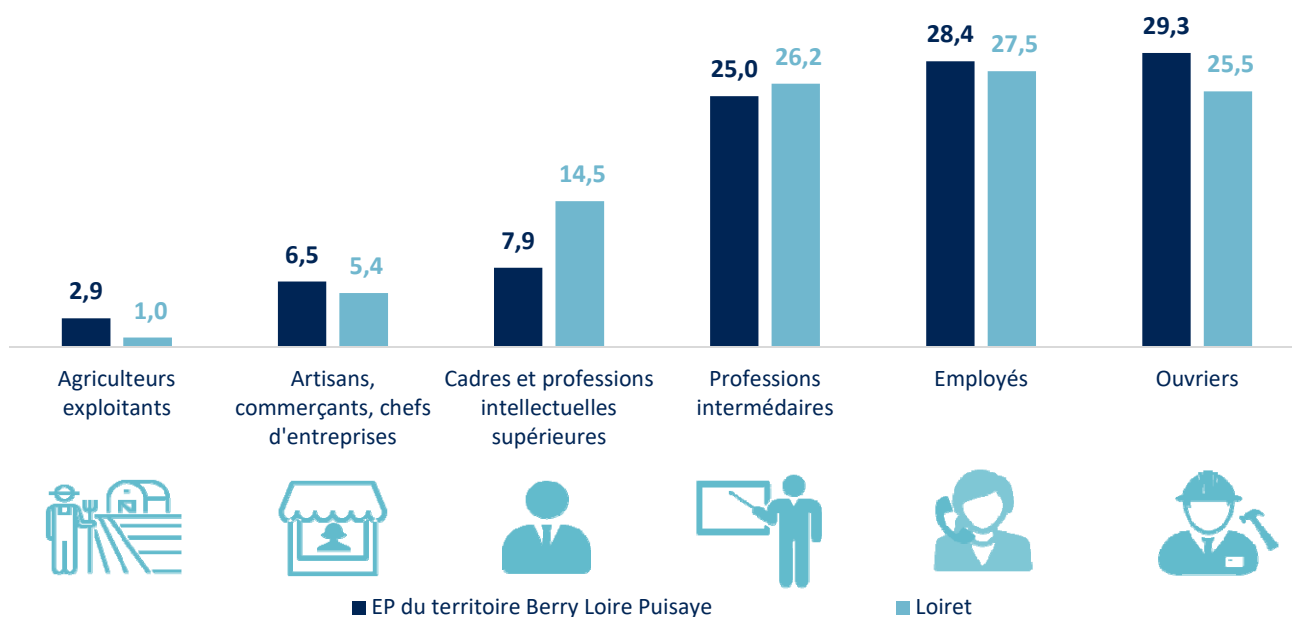
\*Le taux d'activité est le rapport entre le nombre d'actifs (actifs occupés et chômeurs) et l'ensemble de la population correspondante.

### Nombre d'actifs âgés de 15 à 64 ans par catégorie socio-professionnelle en 2020

	EP du territoire Berry Loire Puisaye	Loiret
Agriculteurs exploitants	213	2 981
Artisans, commerçants, chefs d'entreprises	487	16 814
Cadres et professions intellectuelles supérieures	590	45 168
Professions intermédiaires	1 860	81 477
Employés	2 117	85 430
Ouvriers	2 178	79 183

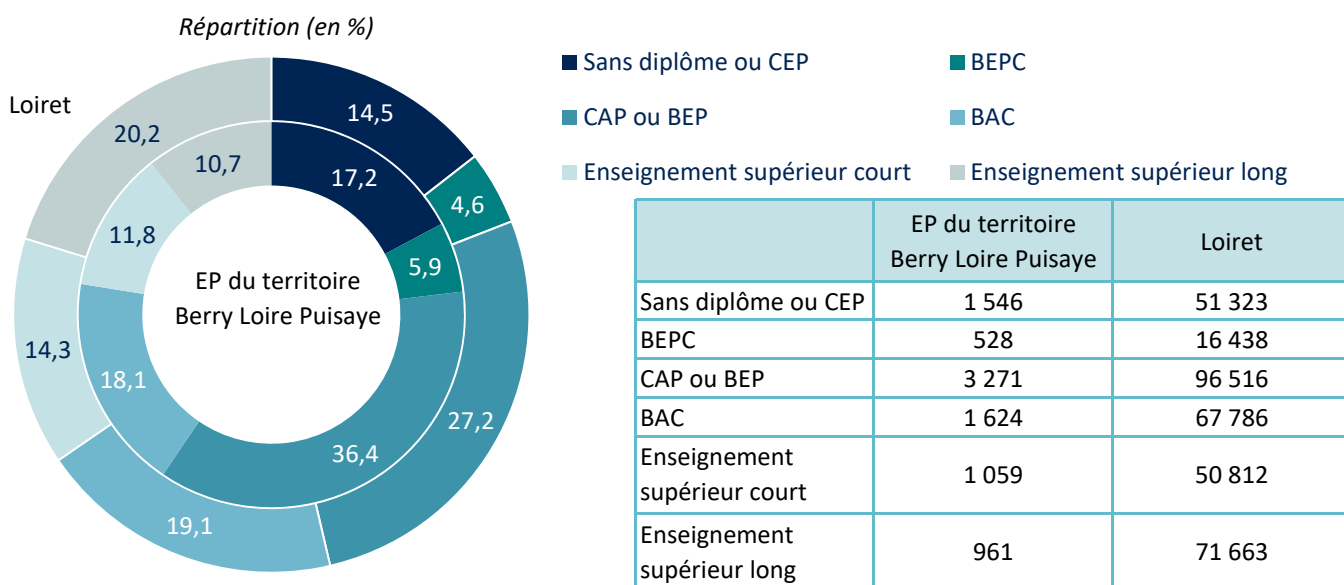
Source : INSEE RP 2020 - exploitation complémentaire  
(répartition hors catégorie socio-professionnelle non précisée)

### Répartition des actifs âgés de 15 à 64 ans par catégorie socio-professionnelle en 2020 (en %)



Source : INSEE RP 2020 - exploitation complémentaire  
(répartition hors catégorie socio-professionnelle non précisée)

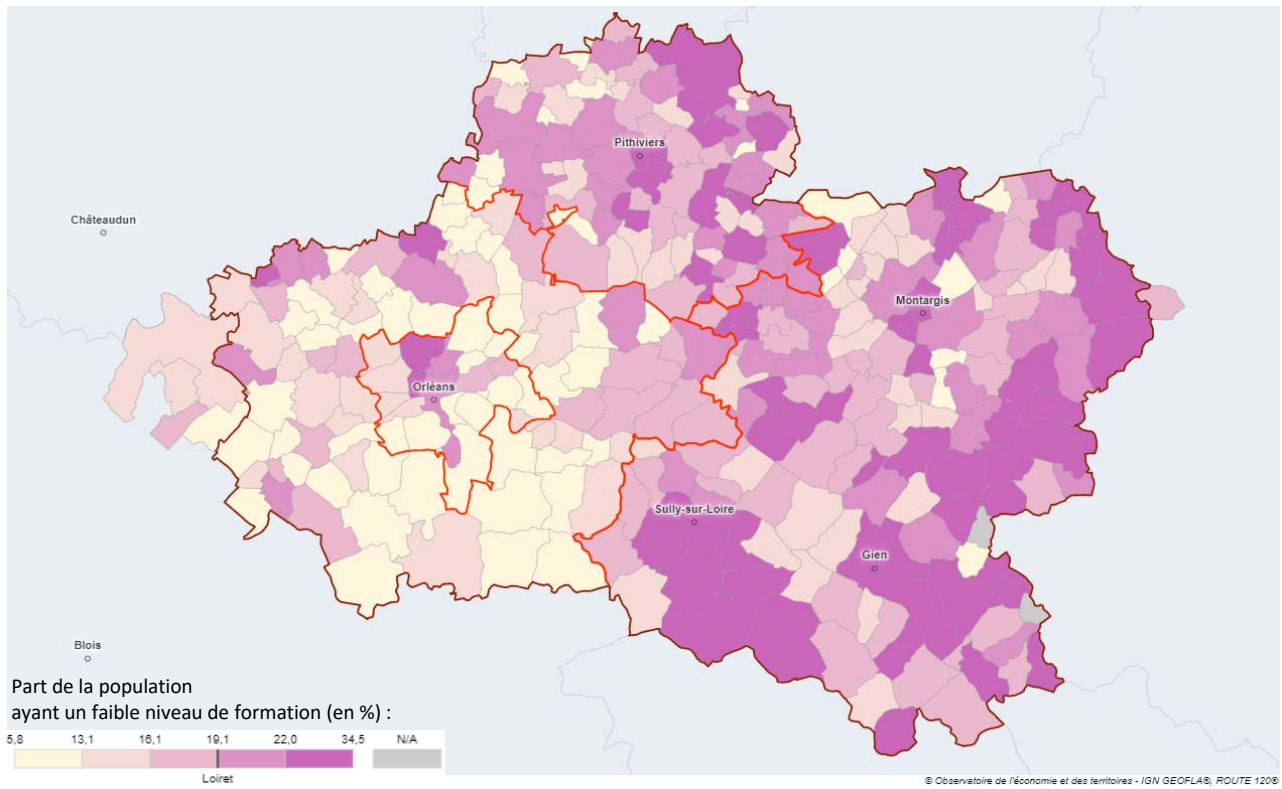
### Niveau de formation de la population non scolarisée âgée de 20 à 64 ans (diplôme le plus élevé) en 2020



Source : INSEE RP 2020 - exploitation principale



Part de la population non scolarisée âgée de 20 à 64 ans  
ayant un faible niveau de formation\* en 2020 (en %)



[https://geoclip-air.pilote41.fr/socioeco/index.php#c=indicator&i=forma\\_nivdipl.for\\_faible\\_2064&s=2020&view=map53](https://geoclip-air.pilote41.fr/socioeco/index.php#c=indicator&i=forma_nivdipl.for_faible_2064&s=2020&view=map53)

Source : INSEE RP 2020

\*Proportion de personnes qui ne sont titulaires d'aucun diplôme (avec ou sans scolarité) ou d'un niveau de formation faible (BEPC, brevet des collèges) parmi l'ensemble des 20 à 64 ans sortis du système scolaire

## Demandeurs d'emploi de catégorie A, B, C au 31/12/2022

EP du territoire Berry Loire Puisaye

Loiret



1 302

Demandeurs d'emploi  
de catégorie A, B et C

soit - 15,0 % depuis 2019



54 608

Demandeurs d'emploi  
de catégorie A, B et C

soit - 6,5 % depuis 2019

Source : Pôle Emploi - DEFM au 31/12/2022

## Zoom sur les demandeurs d'emploi de catégorie A au 31/12/2022

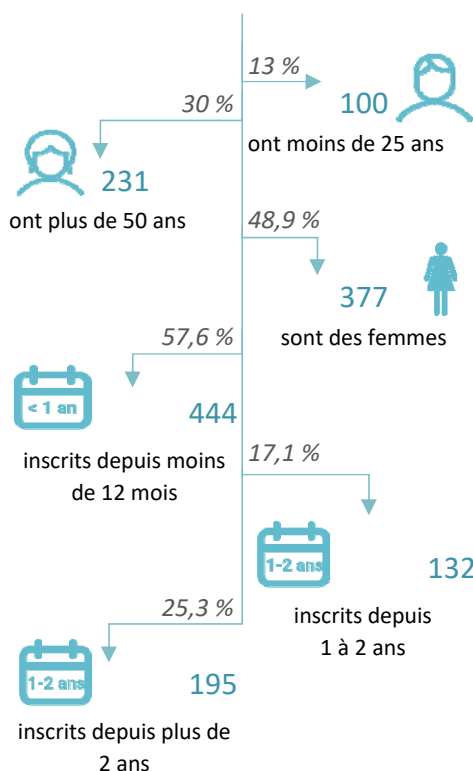
EP du territoire Berry Loire Puisaye

Loiret

771

demandeurs d'emploi de catégorie A

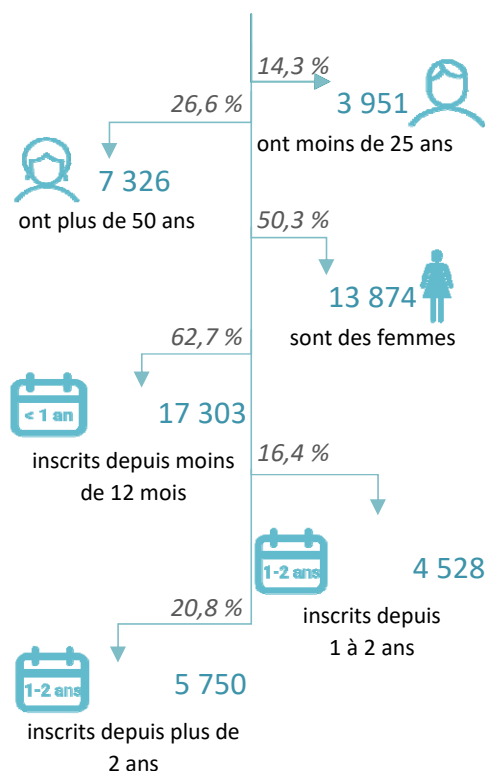
soit 10,3 demandeurs d'emploi  
de catégorie A pour 100 actifs  
âgés de 15 à 64 ans



27 581

demandeurs d'emploi de catégorie A

soit 8,8 demandeurs d'emploi  
de catégorie A pour 100 actifs  
âgés de 15 à 64 ans



Source : Pôle Emploi - DEFM au 31/12/2022

Cat. A : Personne sans emploi, tenue d'accomplir des actes positifs de recherche d'emploi quel que soit le type de contrat (CDI, CDD, à temps plein, à temps partiel, temporaire ou saisonnier)

Cat. B : Personne ayant exercé une activité réduite de 78 heures maximum par mois, tenue d'accomplir des actes positifs de recherche d'emploi

Cat. C : Personne ayant exercé une activité réduite de plus de 78 heures par mois, tenue d'accomplir des actes positifs de recherche d'emploi

# Insertion

## Loiret

**16 060** foyers allocataires du RSA  
au 31/12/2022\*  
*+ 2,2 % en 3 ans*

Sources : CAF et MSA, fichier Elisa

**\*Attention**, les données CAF et MSA ne sont pas disponibles à un niveau infradépartemental. Les données présentées ci-après sont issues du logiciel de gestion de l'action sociale du Conseil départemental. La somme des territoires ne correspond pas au total indiqué pour le Loiret (sources CAF et MSA).

## EP du territoire Berry Loire Puisaye

**502** foyers allocataires du RSA  
au 31/12/2022  
*+ 5,7 % en 3 ans*

Source : Conseil Départemental du Loiret - Requête BI

## EP du territoire Berry Loire Puisaye

*53,2 % de femmes*  
*55 foyers allocataires pour 1 000 personnes*  
*âgées de 20 à 64 ans*

## Loiret

*55,6 % de femmes*  
*47 foyers allocataires pour 1 000 personnes*  
*âgées de 20 à 64 ans*

Sources : Conseil Départemental du Loiret - Requête BI, INSEE RP 2020

**102** nouveaux foyers allocataires  
du RSA en 2022

**3 589** nouveaux foyers allocataires  
du RSA en 2022

**123** nouveaux bénéficiaires\* du RSA  
en 2022

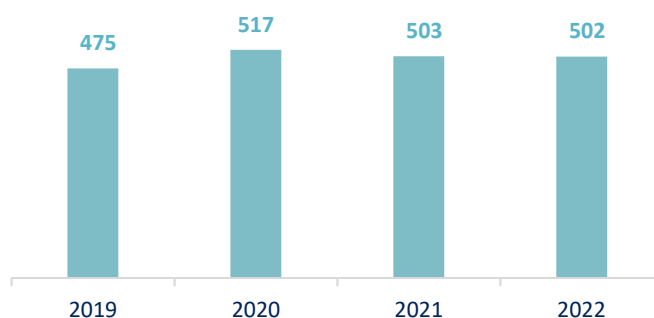
**4 244** nouveaux bénéficiaires\* du RSA  
en 2022

Source : Conseil Départemental du Loiret - Requête BI

\*allocataires et conjoints

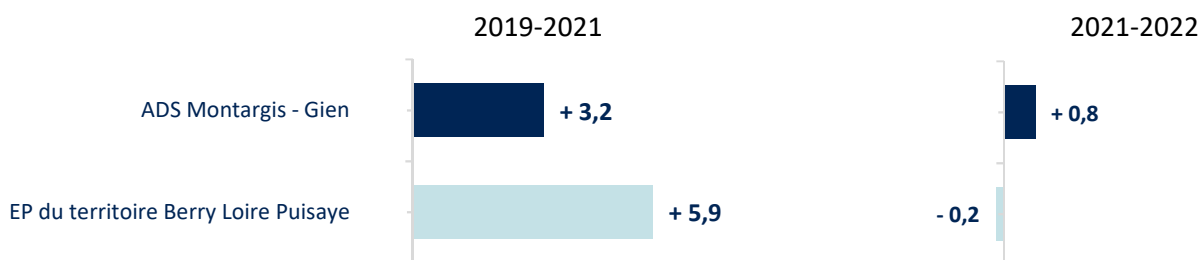
## Nombre de foyers allocataires du RSA depuis 2019

### EP du territoire Berry Loire Puisaye



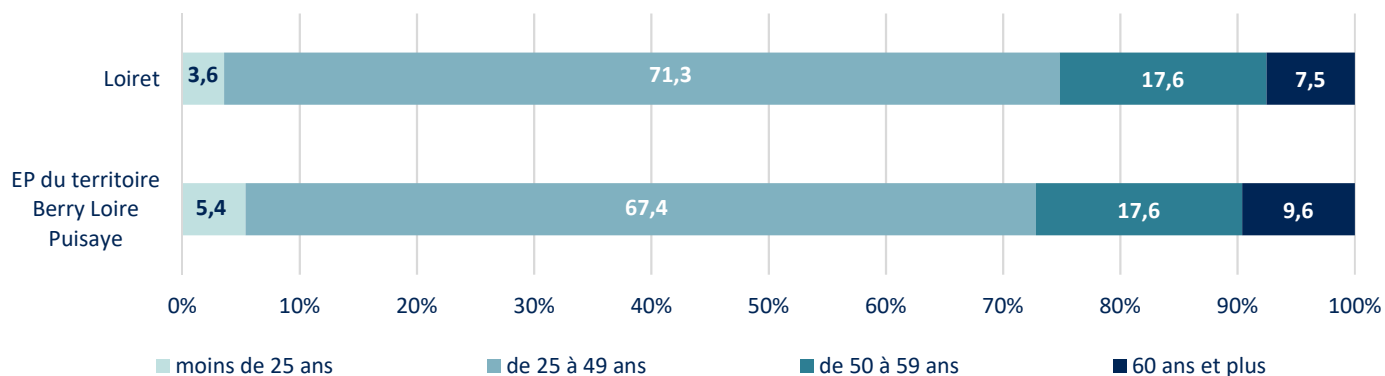
Source : Conseil Départemental du Loiret - Requête BI  
(situation au 31/12)

## Évolution du nombre de foyers allocataires du RSA depuis 2019 (en %)



Source : Conseil Départemental du Loiret - Requête BI  
(situation au 31/12)

## Répartition des foyers allocataires du RSA par tranche d'âge fin décembre 2022 (en %)



Source : Conseil Départemental du Loiret - Requête BI

## L'insertion des jeunes âgés de 15 à 29 ans

EP du territoire Berry Loire Puisaye

Loiret



**289** jeunes sortis du système scolaire sans diplôme  
soit 12,8 % des 15-29 ans



**11 794** jeunes sortis du système scolaire sans diplôme  
soit 10,2 % des 15-29 ans

**483** jeunes non insérés\* en 2020  
soit 21,4 % des 15-29 ans

**21 221** jeunes non insérés\* en 2020  
soit 18,3 % des 15-29 ans

Source : INSEE RP 2020

\*ni en formation ni en emploi

## Aides allouées par le FUL/FAJ et nombre de ménages bénéficiaires en 2022

Dispositif	EP du territoire Berry Loire Puisaye		Loiret*	
	Nb d'accords	Nb de familles	Nb d'accords	Nb de familles
FSL - Accès	42	28	988	580
FSL - Maintien	3	3	76	76
Énergie	23	22	366	357
Eau	1	1	29	29
<b>Total FUL</b>	<b>69</b>	<b>54</b>	<b>1 459</b>	<b>1 041</b>
<b>FAJ</b>	<b>35</b>	<b>23</b>	<b>605</b>	<b>418</b>

Source : Conseil Départemental du Loiret

\*Ne sont pas pris en compte les dossiers financés par Orléans Métropole

NB : plusieurs aides peuvent être allouées à une même famille (aide au déménagement, cautionnement de loyer HLM, dépôt de garantie...)

FUL : Fonds Unifié Logement

FSL : Fonds de Solidarité pour le Logement

FAJ : Fonds d'Aide aux Jeunes

## Ménages bénéficiaires et montants accordés par le FUL en 2022

EP du territoire Berry Loire Puisaye

Loiret\*

**6** ménages sur 1 000 ont bénéficié d'au moins une aide du FUL en 2022

**3** ménages sur 1 000 ont bénéficié d'au moins une aide du FUL en 2022



**266,7 €** montant moyen d'un accord FUL en 2022



**251,9 €** montant moyen d'un accord FUL en 2022

Source : Conseil Départemental du Loiret

\*Ne sont pas pris en compte les dossiers financés par Orléans Métropole

## Enfance - Famille

Population de moins de 20 ans en 2020

EP du territoire Berry Loire Puisaye



**3 846** habitants de moins de 20 ans

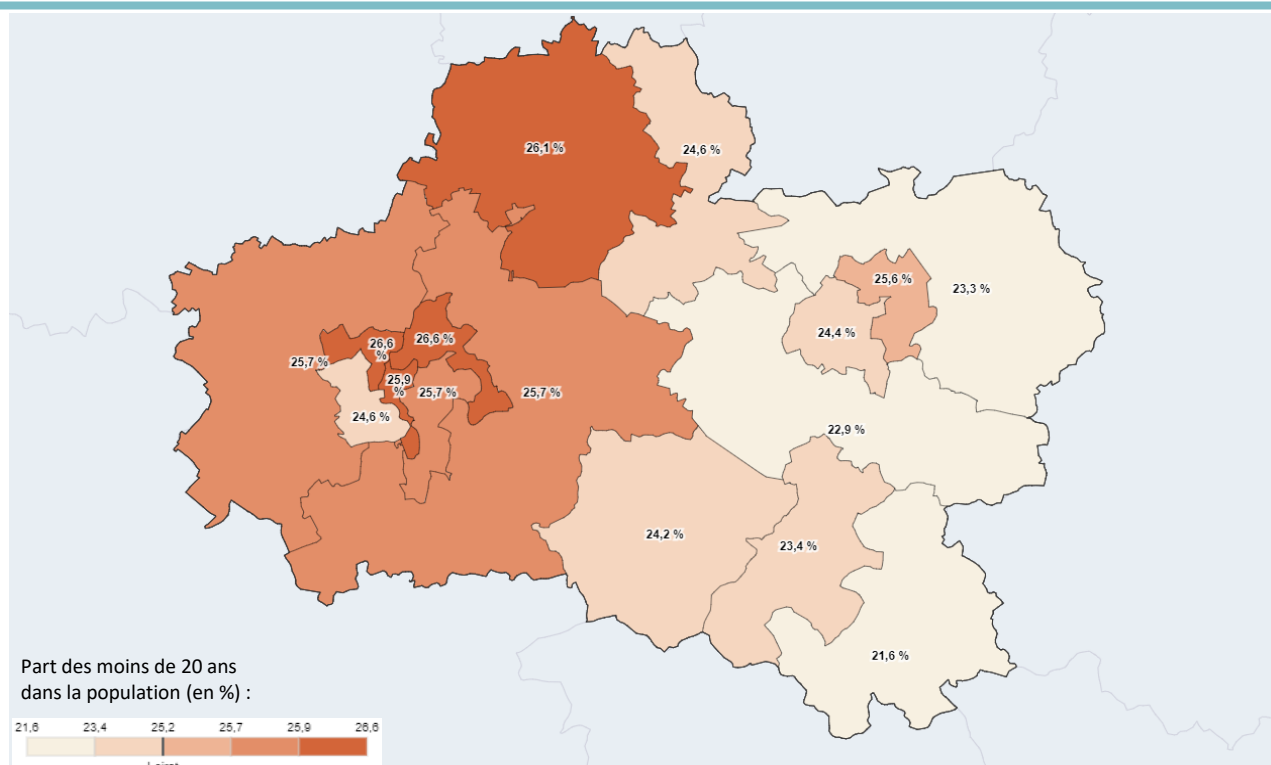
soit 2,2 % de la population de moins de 20 ans du Loiret

Population de moins de 20 ans par commune en 2020

	Population de moins de 20 ans		Population de moins de 20 ans
Adon	46	Autry-le-Châtel	217
Batilly-en-Puisaye	25	Beaulieu-sur-Loire	389
Bonny-sur-Loire	364	Breteau	25
Briare	1 135	Bussière	168
Cernoy-en-Berry	107	Champoulet	4
Châtillon-sur-Loire	692	Dammarié-en-Puisaye	34
Escrignelles	9	Faverelles	33
Feins-en-Gâtinais	5	Ousson-sur-Loire	136
Ouzouer-sur-Trézée	226	Pierrefitte-ès-Bois	76
Saint-Firmin-sur-Loire	112	Thou	44

Source : INSEE RP 2020 - exploitation principale

Part de la population de moins de 20 ans  
par territoire d'intervention d'équipe pluridisciplinaire en 2020 (en %)



© Observatoire de l'économie et des territoires - IGN GEOFLAB, ROUTE 1208

[https://geoclip-air.pilote41.fr/socioeco/index.php#c=indicator&i=pop\\_age.part20&s=2020&view=map104](https://geoclip-air.pilote41.fr/socioeco/index.php#c=indicator&i=pop_age.part20&s=2020&view=map104)

Source : INSEE RP 2020

## Population de moins de 18 ans en 2020

EP du territoire Berry Loire Puisaye

Loiret



**3 588** habitants de moins de 18 ans

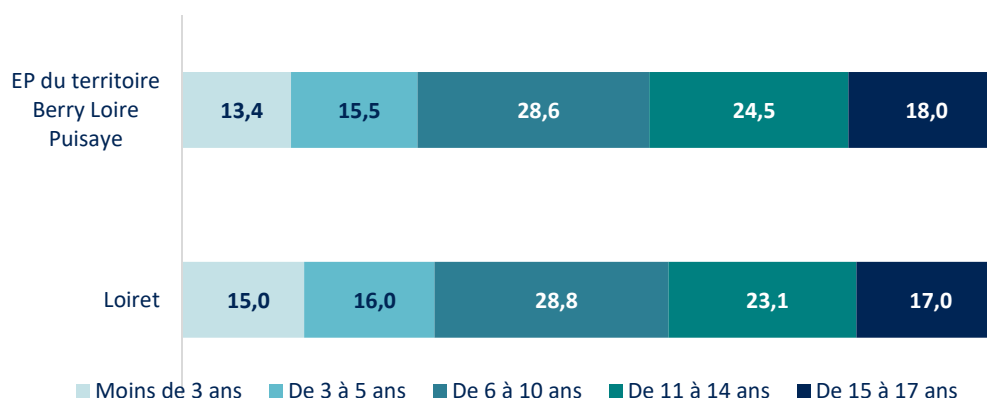
soit 20,1 % de la population



**155 142** habitants de moins de 18 ans

soit 22,7 % de la population

## Répartition de la population de moins de 18 ans par classe d'âge en 2020 (en %)



Source : INSEE RP 2020 - exploitation principale

## Enfants de moins de 6 ans

EP du territoire Berry Loire Puisaye

Loiret



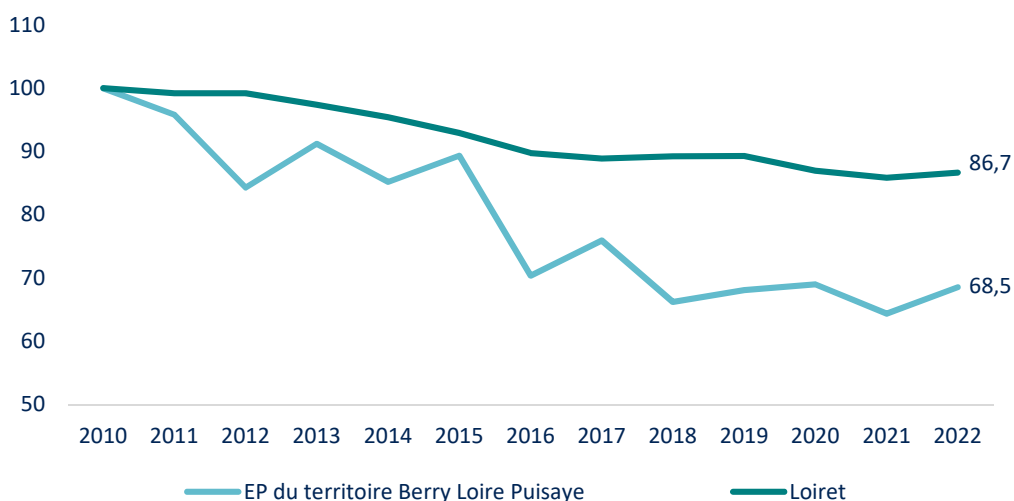
**1 038** enfants de moins de 6 ans



**48 142** enfants de moins de 6 ans

Source : INSEE RP 2020 - exploitation principale

## Évolution du nombre de naissances entre 2010 et 2022 (base 100 en 2010)



Source : INSEE - Etat Civil  
naissances domiciliées

### EP du territoire Berry Loire Puisaye



**148** naissances en 2022

**436** naissances sur la période 2020-2022

*soit 1,9 % des naissances du Loiret*

*145 naissances en moyenne par an depuis 2020*

### Loiret



**7 588** naissances en 2022

**22 720** naissances sur la période 2020-2022

*7 573 naissances en moyenne par an depuis 2020*

Source : INSEE - Etat Civil  
naissances domiciliées

## Accueil des jeunes enfants en 2023

	EP du territoire Berry Loire Puisaye	Loiret
<b>Nombre total de places d'accueil</b>	<b>306</b>	<b>17 413</b>
dont places en structures d'accueil	46	4 228
dont places chez les assistantes maternelles	260	13 185
<b>Nombre d'assistantes maternelles</b>	<b>75</b>	<b>3 915</b>
<b>Taux de couverture*</b>	<b>702</b>	<b>766</b>

Sources : Conseil Départemental du Loiret 2023  
INSEE - Etat Civil naissances domiciliées (2020 à 2022)

\*nombre de places chez les assistantes maternelles et en structures d'accueil pour 1 000 enfants nés au cours des 3 dernières années



Services et établissements de l'Aide sociale à l'enfance  
par commune en 2023

Aucun établissement au sein du territoire

Nombre d'assistants familiaux agréés et nombre de places d'accueil  
en 2022

	Nombre d'assistants familiaux agréés	Nombre de places d'accueil
EP du territoire Berry Loire Puisaye	13	29
Loiret	493	1 156

Source : Conseil Départemental du Loiret au 31/12/2022

## Autonomie

EP du territoire Berry Loire Puisaye

Loiret



**4 893** personnes âgées de 65 ans ou plus

*27,4 % de la population en 2020*

+ 341 depuis 2014



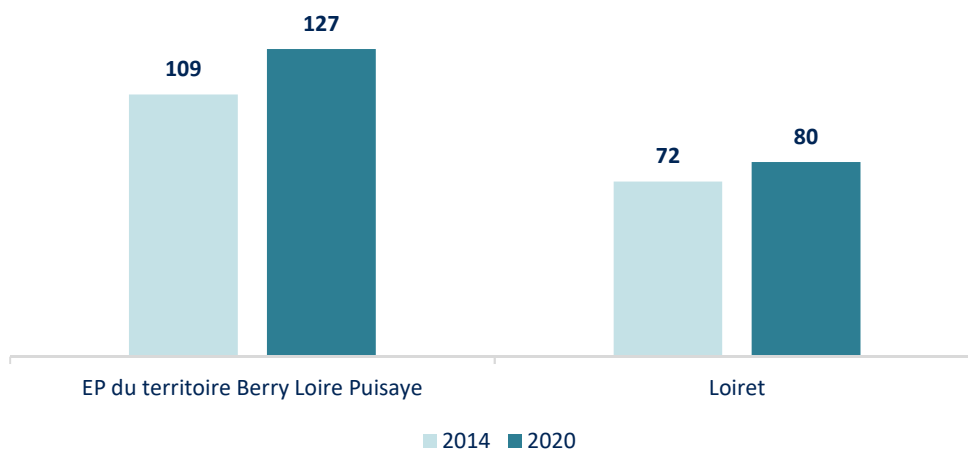
**138 147** personnes âgées de 65 ans ou plus

*20,2 % de la population en 2020*

+ 15 308 depuis 2014

Source : INSEE RP 2014 et 2020

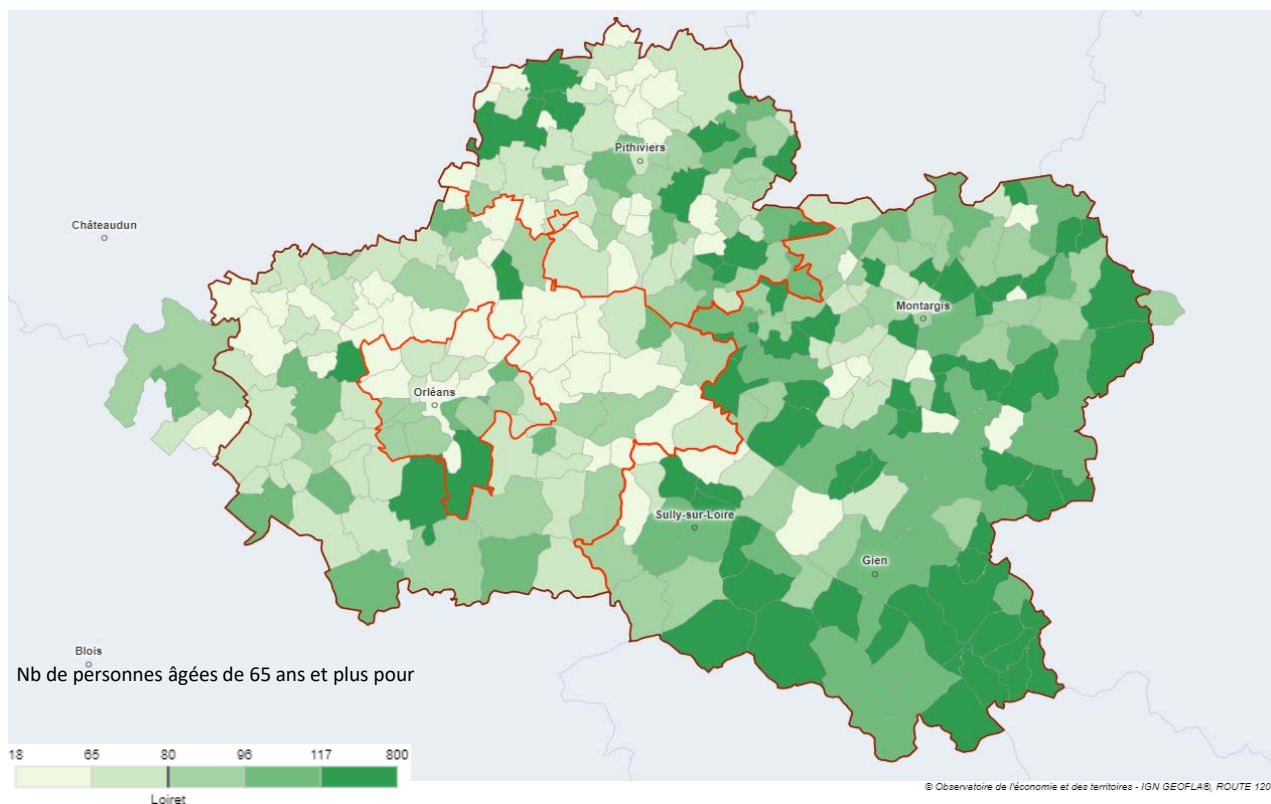
### Indice de vieillesse\* en 2014 et 2020



Source : INSEE RP 2014 et 2020

\*Nombre de personnes âgées de 65 ans et plus pour 100 jeunes de moins de 20 ans

## Indice de vieillesse par commune en 2020



[https://geoclip-air.pilote41.fr/socioeco/index.php#c=indicateur&i=pop\\_age.indicvieux&s=2020&view=map53](https://geoclip-air.pilote41.fr/socioeco/index.php#c=indicateur&i=pop_age.indicvieux&s=2020&view=map53)

Source : INSEE RP 2020

\*Nombre de personnes âgées de 65 ans et plus pour 100 jeunes de moins de 20 ans

## Population de 65 ans et plus par classe d'âge en 2020 et évolution entre 2014 et 2020 (en %)

	EP du territoire Berry Loire Puisaye	Poids dans le Loiret (en %)	Évolution (en %)	Loiret	Évolution (en %)
65 - 74 ans	2 519	3,4	+ 21,7	73 570	+ 21,5
75 - 84 ans	1 445	3,5	- 11,0	41 620	- 1,2
85 ans et plus	929	4,0	+ 8,2	22 956	+ 13,8

Source : INSEE RP 2014 et 2020

Population de 65 ans et plus par classe d'âge par commune en 2020

Commune	65 - 74 ans	75 - 84 ans	85 ans et plus	Part des 65 ans et plus dans la population (en %)	Part des 75 ans et plus dans la population (en %)
Adon	24	12	7	21,8	9,4
Autry-le-Châtel	133	61	21	23,1	8,8
Batilly-en-Puisaye	26	4	1	28,1	4,4
Beaulieu-sur-Loire	261	126	76	26,0	11,4
Bonny-sur-Loire	242	178	162	31,3	18,3
Breteau	13	10	4	28,1	14,6
Briare	748	494	303	29,6	15,3
Bussière	136	38	20	24,9	7,5
Cernoy-en-Berry	64	25	17	24,0	9,6
Champoulet	23	4	4	52,5	13,1
Châtillon-sur-Loire	348	238	183	24,6	13,5
Dammarie-en-Puisaye	31	10	6	27,2	9,2
Escrignelles	11	2	3	31,4	9,8
Faverelles	30	10	2	27,3	7,8
Feins-en-Gâtinais	8	3	2	38,2	14,7
Ousson-sur-Loire	118	63	31	30,7	13,6
Ouzouer-sur-Trézée	160	100	53	28,0	13,7
Pierrefitte-ès-Bois	44	20	8	23,9	9,3
Saint-Firmin-sur-Loire	72	29	15	22,8	8,7
Thou	26	17	12	25,4	13,4

Source : INSEE RP 2020



**2 058** personnes âgées de 75 ans ou plus  
vivent à domicile  
*dont 46,8 % vivent seules*  
*soit 963 personnes*



**57 668** personnes âgées de 75 ans ou plus  
vivent à domicile  
*dont 41,4 % vivent seules*  
*soit 23 859 personnes*

Source : INSEE RP 2020

## L'Allocation Personnalisée d'Autonomie (APA) au 31/12/2022

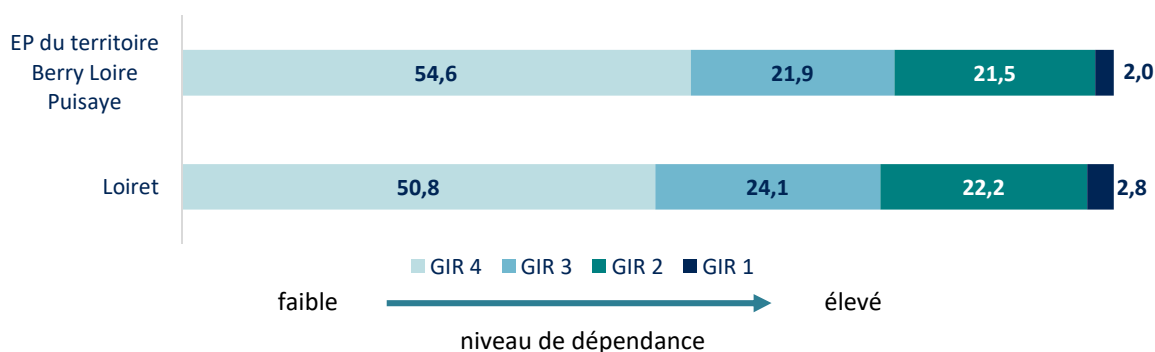


**302** personnes bénéficient de l'APA  
à domicile  
*dont 263 personnes âgées de 75 ans ou plus*  
*soit 12,8 % des personnes âgées de 75 ans et plus*  
*vivant à domicile*



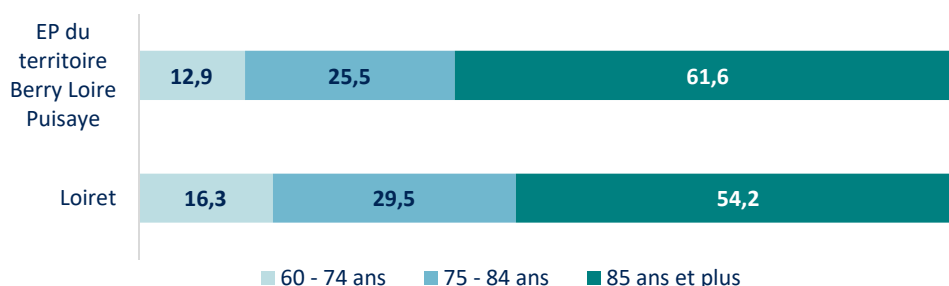
**9 115** personnes bénéficient de l'APA  
à domicile  
*dont 7 627 personnes âgées de 75 ans ou plus*  
*soit 13,2 % des personnes âgées de 75 ans et plus*  
*vivant à domicile*

Sources : Conseil Départemental du Loiret au 31/12/2022 et INSEE RP 2020

Répartition des bénéficiaires de l'APA à domicile par GIR fin 2022  
(en %)

Sources : Conseil Départemental du Loiret au 31/12/2022

La grille nationale Aggir (Autonomie Gérontologie Groupe Iso Ressources) permet de mesurer le degré de perte d'autonomie d'une personne âgée pour déterminer les aides dont elle a besoin et ses droits potentiels à l'Allocation personnalisée d'autonomie (APA). Les degrés de perte d'autonomie sont classés en 6 Gir (Groupe iso-ressources) selon le niveau de besoin d'aides pour accomplir les actes essentiels de la vie quotidienne, le Gir 1 correspondant au niveau de dépendance le plus élevé. Seules les personnes classées dans les GIR 1 à 4 peuvent percevoir l'APA.

Répartition des bénéficiaires de l'APA à domicile par âge fin 2022  
(en %)

Sources : Conseil Départemental du Loiret au 31/12/2022

**Les établissements d'accueil et d'hébergement pour personnes âgées en 2023**  
(nb de structures et capacités autorisées)

EP du territoire Berry Loire Puisaye

Loiret

**3** EHPAD  
dont 1 EHPAD avec USLD  
270 places et 40 places en USLD

**1** Résidence autonomie  
  
74 places

**0** Accueil de jour  
0 places (hors places d'accueil de jour en EHPAD)

**66** EHPAD  
dont 5 EHPAD avec USLD  
6 563 places et 330 places en USLD (dont 27 en UHR)

**17** Résidences autonomie, MARPA  
ou PUV  
840 places

**5** Accueils de jour  
63 places (hors places d'accueil de jour en EHPAD)

*Source : Conseil Départemental du Loiret 2023  
EHPAD : Établissement d'Hébergement pour Personnes Âgées Dépendantes  
USLD : Unité de Soins de Longue Durée  
UHR : Unité d'Hébergement Renforcée  
MARPA : Maison d'Accueil et de Résidence Pour l'Autonomie,  
anciennement "maison d'accueil rural pour les personnes âgées"  
PUV : Petite Unité de Vie*

**Capacité d'accueil des établissements pour personnes âgées en 2023**  
(en nb de places autorisées hors USLD)

	EP du territoire Berry Loire Puisaye	Loiret
<b>Capacité d'accueil totale (hors USLD)</b>	<b>344</b>	<b>7 466</b>
dont hébergement permanent	330	7 166
<i>dont lits en unité sécurisée ou UHR</i>	71	817
dont hébergement temporaire	12	182
dont accueil de jour	0	116
<b>Taux d'équipement global<sup>1</sup></b>	<b>145</b>	<b>116</b>
<b>Taux d'équipement en hébergement<sup>2</sup></b>	<b>139</b>	<b>111</b>

*Sources : Conseil Départemental du Loiret au 31/12/2023  
et INSEE RP 2020*

<sup>1</sup> *Taux d'équipement global : nb total de places pour 1 000 habitants de 75 ans et plus*

<sup>2</sup> *Taux d'équipement en hébergement : nb de places en hébergement pour 1 000 habitants de 75 ans et plus*

## Prestation de compensation du handicap (PCH) fin 2023

EP du territoire Berry Loire Puisaye



**68 allocataires de la PCH**

dont **67 adultes**  
et **1 enfants**

4 habitants sur 1 000 de l'EP du territoire Berry Loire  
Puisaye

5 habitants sur 1 000 du Loiret bénéficiant de la PCH

Sources : Conseil Départemental du Loiret au 31/12/2023 et INSEE RP 2020

La prestation de compensation du handicap (PCH) est une aide financière versée par le département. Elle permet de rembourser les dépenses liées à la perte d'autonomie. La PCH comprend 5 formes d'aides (humaine, technique, aménagement du logement, transport, aide spécifique ou exceptionnelle, animale). Son attribution dépend du degré d'autonomie, de l'âge, des ressources et de la résidence. Elle est attribuée à vie si l'état de santé ne peut pas s'améliorer.

## Capacité d'accueil des établissements pour personnes handicapées en 2023 (en nb de places autorisées)

	EP du territoire Berry Loire Puisaye		Loiret	
	Nb d'établissements	Nb de places	Nb d'établissements	Nb de places
<b>Etablissements d'accueil médicalisé (EAM)</b>	<b>0</b>	<b>0</b>	<b>15</b>	<b>660</b>
dont places d'hébergement permanent médicalisées	0	0	15	282
dont établissements avec hébergement temporaire	0	0	11	36
dont établissements avec accueil de jour	0	0	7	66
<b>Etablissements d'accueil non médicalisé (EAMM)</b>	<b>0</b>	<b>0</b>	<b>26</b>	<b>620</b>
dont établissements avec hébergement temporaire	0	0	2	13
dont établissements avec accueil de jour	0	0	6	66
<b>Services d'accompagnement</b>	<b>0</b>	<b>0</b>	<b>17</b>	<b>476</b>
dont Service d'accompagnement à la vie sociale (SAVS)	0	0	13	402
dont Service d'accompagnement médico-social pour adultes handicapés (SAMSAH)	0	0	4	74

Source : Conseil Départemental du Loiret 2023

Un SAVS a pour vocation de contribuer à la réalisation du projet de vie de personnes adultes handicapées par un accompagnement adapté favorisant le maintien ou la restauration de leurs liens familiaux, sociaux, scolaires, universitaires ou professionnels.

Un SAMSAH est un accompagnement médico-social adapté comportant des prestations de soins. Il accompagne les adultes handicapés dans leur projet de vie tout en favorisant les liens familiaux, sociaux, scolaires, professionnels. Ils sont dotés, contrairement aux SAVS, d'une équipe médicale et paramédicale qui peut émettre des conseils, et apporter des aides.

Les Services d'aide et d'accompagnement à domicile (SAAD)  
par commune en 2023

Commune	Nombre de SAAD
Bonny-sur-Loire	1
Briare	4
Châtillon-sur-Loire	1

Source : Conseil Départemental du Loiret 2023

*Ne sont pris en compte que les SAAD (publics ou privés) autorisés par le Conseil départemental pour intervenir auprès de personnes âgées en perte d'autonomie ou de personnes en situation de handicap, pour des actions liées aux actes essentiels de la vie, au soutien à domicile, à la préservation ou la restauration de l'autonomie dans l'exercice des activités de la vie quotidienne, au maintien ou au développement des activités sociales et des liens avec l'entourage.*



## Les services à la population

	EP du territoire Berry Loire Puisaye	Loiret
Police	0	5
Gendarmerie	2	27
Centre de finances publiques	0	20
Agence Pôle Emploi	0	8
France Services	0	14
Poste (bureau, agence ou relais)	8	160
École maternelle et primaire (public et privé)	14	488
Collège (public et privé)	2	71
Lycée (public et privé)	0	43
Enseignement supérieur Universitaire	1	13
Établissement, service de santé	3	83
Maison de santé pluridisciplinaire	2	22
Établissement d'hébergement pour personnes âgées	4	86
Crèche collective ou parentale, halte-garderie	2	115
Établissement d'hébergement pour enfants handicapés	0	32
Service pour enfants handicapés	0	21
Accueil, hébergement pour adultes handicapés	0	54
Service pour adultes handicapés	3	100
Travail protégé	0	28
Etablissement pour adultes ou familles en difficulté	1	38
Centre d'accueil pour demandeurs d'asile (CADA)	0	6
Gare SNCF	1	21

Source : INSEE BPE 2021



OBSERVATOIRE  
DE L'ÉCONOMIE  
ET DES TERRITOIRES

Conseil départemental du Loiret  
45000 Orléans  
Téléphone 02 38 25 45 45  
[www.loiret.fr](http://www.loiret.fr)

