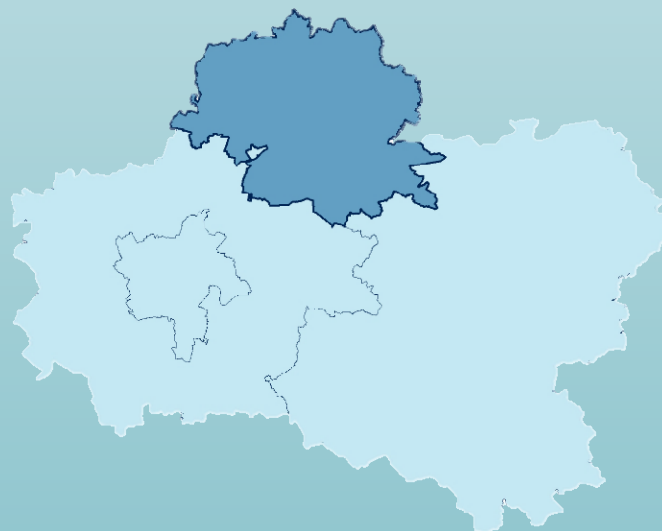




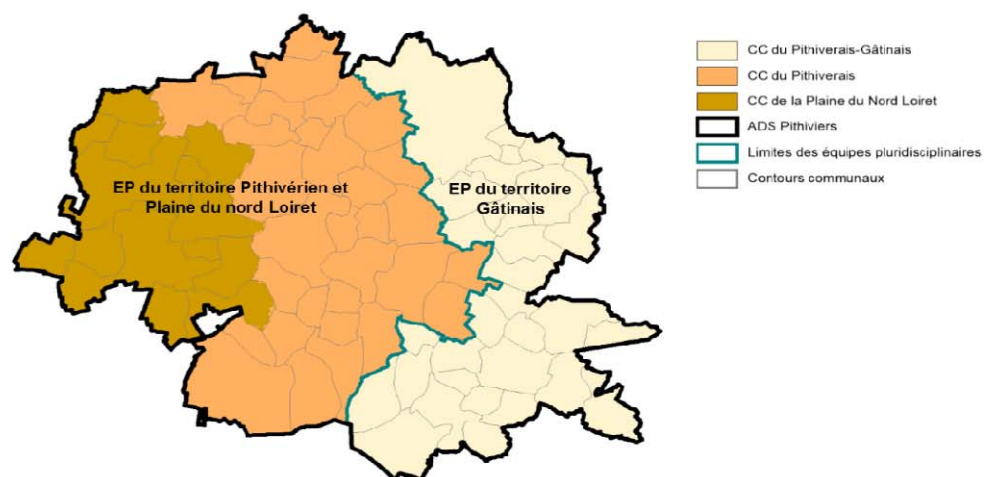
OBSERVATOIRE
DE L'ÉCONOMIE
ET DES TERRITOIRES

ADS Pithiviers Novembre 2022



Loiret
votre Département 

L'ADS Pithiviers



56,3 habitants par km² en 2019

9,1 % de la population du Loiret en 2019

2 équipes pluridisciplinaires

78 communes

3 EPCI couverts

CC de la Plaine du Nord Loiret

CC du Pithiverais

CC du Pithiverais-Gâtinais

EPCI : Établissement Public de Coopération Intercommunale

2 Quartiers Prioritaires de la Politique de la Ville (QPV)

Quartiers Nord (Pithiviers)

Saint Aignan (Pithiviers)

Démographie

Communes	Population 2019	Communes	Population 2019
Andonville	258	Ascoux	1 104
Attray	208	Audeville	184
Augerville-la-Rivière	227	Aulnay-la-Rivière	500
Autruy-sur-Juine	699	Auxy	971
Barville-en-Gâtinais	313	Batilly-en-Gâtinais	449
Bazoches-les-Gallerandes	1 548	Beaune-la-Rolande	2 021
Boësses	373	Boiscommun	1 132
Boisseaux	505	Bondaroy	413
Bordeaux-en-Gâtinais	109	Bouilly-en-Gâtinais	314
Bouzonville-aux-Bois	417	Boynes	1 324
Briarres-sur-Essonne	546	Bromeilles	322
Césarville-Dossainville	240	Chambon-la-Forêt	952
Charmont-en-Beauce	350	Châtillon-le-Roi	278
Chaussy	293	Chilleurs-aux-Bois	2 061
Courcelles-le-Roi	311	Courcy-aux-Loges	451
Crottes-en-Pithiverais	338	Dadonville	2 430
Desmonts	175	Dimancheville	113
Échilleuses	389	Égry	353
Engenville	562	Erceville	311
Escrennes	726	Estouy	493
Gaubertin	253	Givraines	414
Grangermont	193	Greneville-en-Beauce	704
Guigneville	524	Intville-la-Guépard	165
Jouy-en-Pithiverais	265	Juranville	430
Laas	236	Le Malesherbois	8 073
Léouville	88	Lorcy	579
Mareau-aux-Bois	562	Marsainvilliers	300
Montbarrois	305	Montliard	242
Morville-en-Beauce	167	Nancray-sur-Rimarde	576
Neuville-sur-Essonne	357	Nibelle	1 195
Oison	132	Ondreville-sur-Essonne	402
Orville	124	Outarville	1 312
Pannecières	138	Pithiviers	9 023
Pithiviers-le-Vieil	1 769	Puiseaux	3 424
Ramoulu	250	Rouvres-Saint-Jean	300
Saint-Loup-des-Vignes	395	Saint-Michel	135
Santeau	405	Sermaises	1 684
Thignonville	413	Tivernon	288
Vrigny	815	Yèvre-la-Ville	698

Source : INSEE RP 2019

62 098 habitants en 2019

+ 496 habitants depuis 2013 (soit + 0,8 %)
+ 14 847 habitants pour le Loiret (soit + 2,2 %)

Source : INSEE RP 2013 et 2019



+ 0,13 %

Taux de variation annuel moyen de la population entre 2013 et 2019.



+ 0,37 %

pour le Loiret.

Source : INSEE RP 2013 et 2019 - exploitation principale

Évolution de la population par territoire d'intervention d'équipe pluridisciplinaire

EP	Population 2013	Population 2019	Poids de l'EP dans le Loiret en 2019	Évolution brute	Taux de variation annuel moyen (en %)
EP du territoire Gâtinais	25 740	25 939	3,8 %	+ 199	+ 0,13
EP du territoire Pithivérien et Plaine du nord Loiret	35 862	36 159	5,3 %	+ 297	+ 0,14

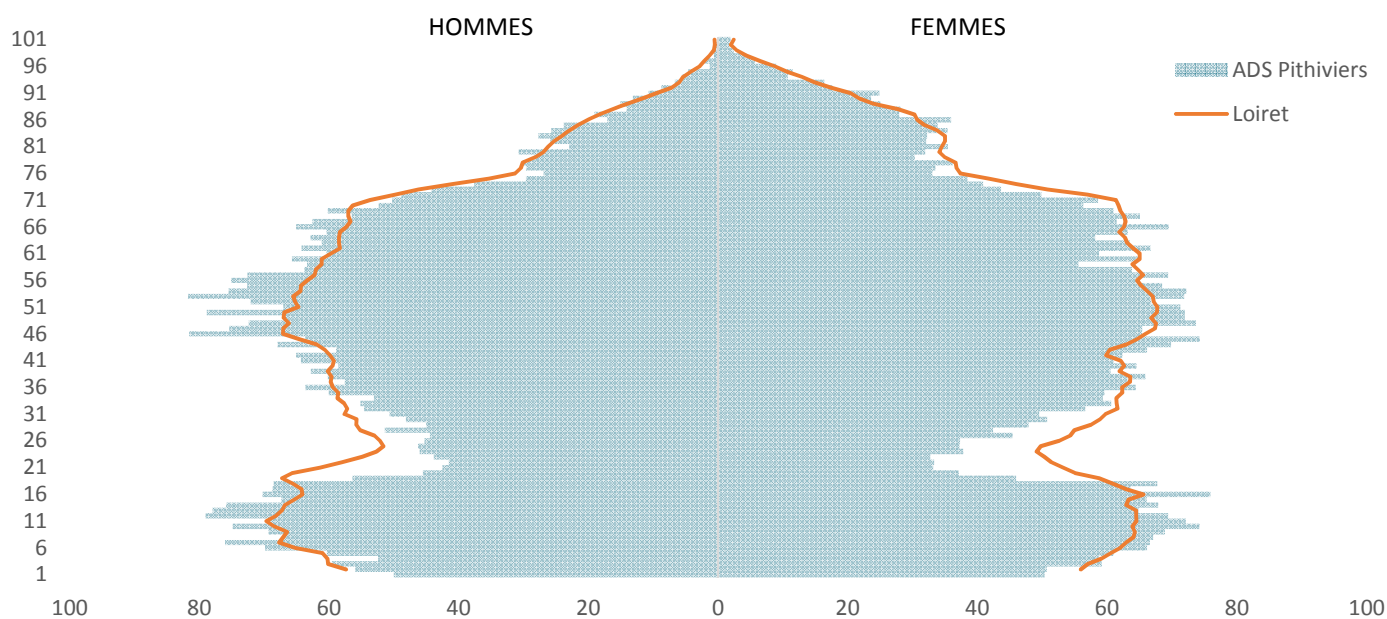
Source : INSEE RP 2013 et 2019

Population des Quartiers Prioritaires de la Politique de la Ville

QPV	Population 2018	Part de la population du QPV dans le territoire en 2018 (en %)
Quartiers Nord (Pithiviers)	1 438	2,3
Saint Aignan (Pithiviers)	1 149	1,8

Source : INSEE RP 2018

Structure par âge en 2019*



*pour 10 000 habitants

Source : INSEE RP 2019 - exploitation principale

Population par tranche d'âge en 2019

	ADS Pithiviers	%	Loiret	%
Population	62 098		680 434	
0-14 ans	12 221	19,7	129 354	19,0
15-29 ans	9 018	14,5	116 037	17,1
30-44 ans	11 389	18,3	124 704	18,3
45-59 ans	13 052	21,0	133 246	19,6
60-74 ans	10 378	16,7	113 042	16,6
75 ans et plus	6 040	9,7	64 051	9,4

Source : INSEE RP 2019 - exploitation principale

La composition des ménages en 2019

ADS Pithiviers

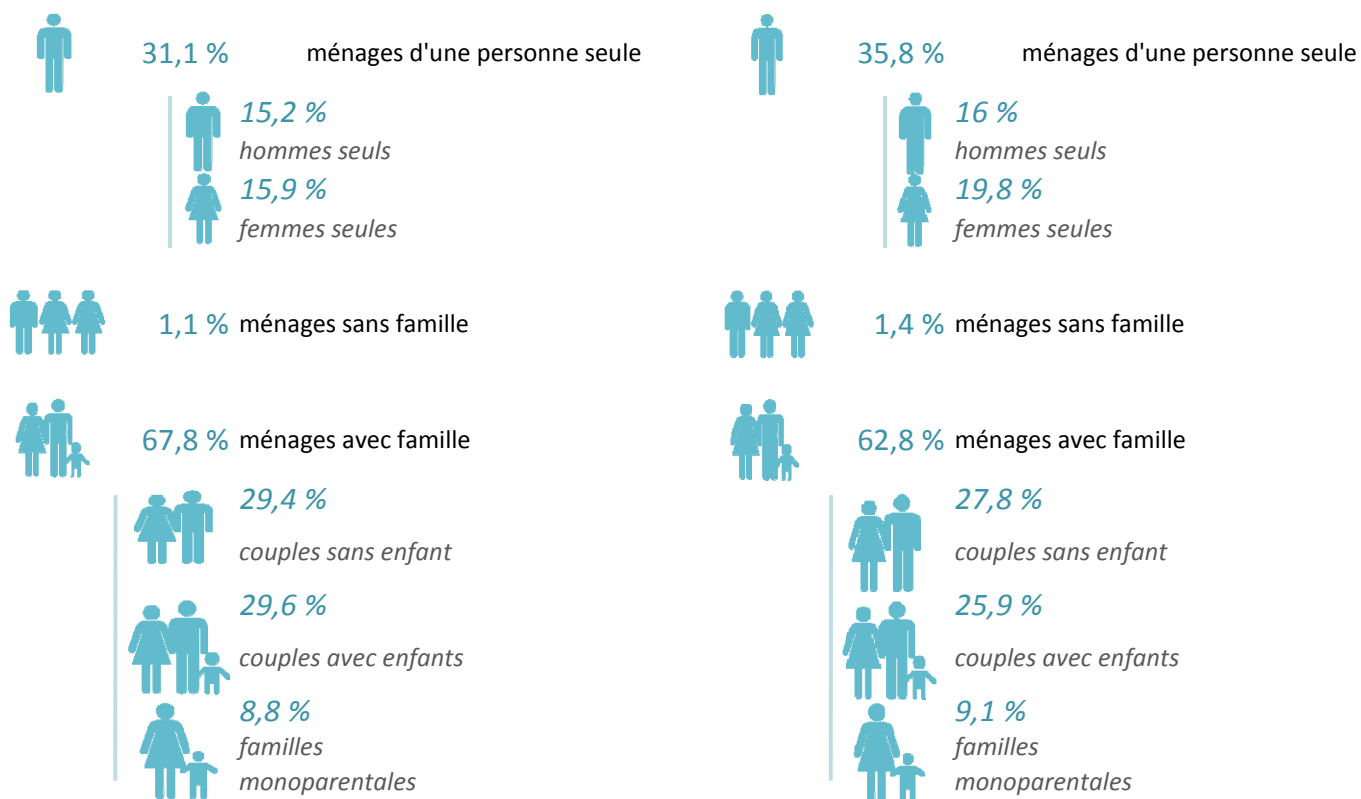


26 255 ménages en 2019

Source : INSEE RP 2019 - exploitation principale

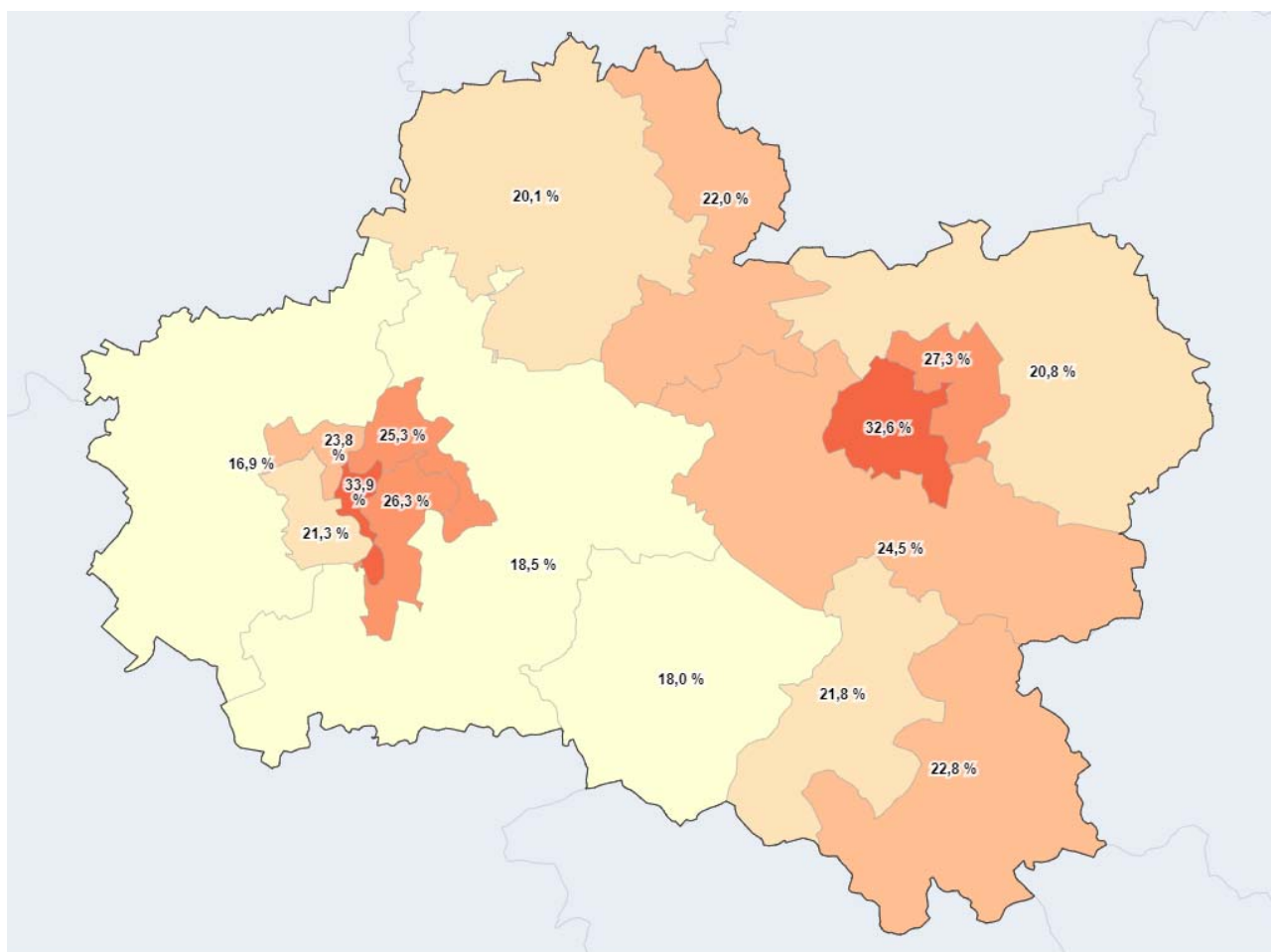
ADS Pithiviers

Loiret



Source : INSEE RP 2019 - exploitation complémentaire

Part des familles monoparentales par territoire d'intervention d'équipe pluridisciplinaire en 2019



Part des familles monoparentales (en %) :



© Observatoire de l'économie et des territoires - IGN GEOFLA® ROUTE 120®

https://atlas.pilote41.fr/socioeco/#c=indicator&i=pop_men.part_fam_monop&s=2019&view=map104

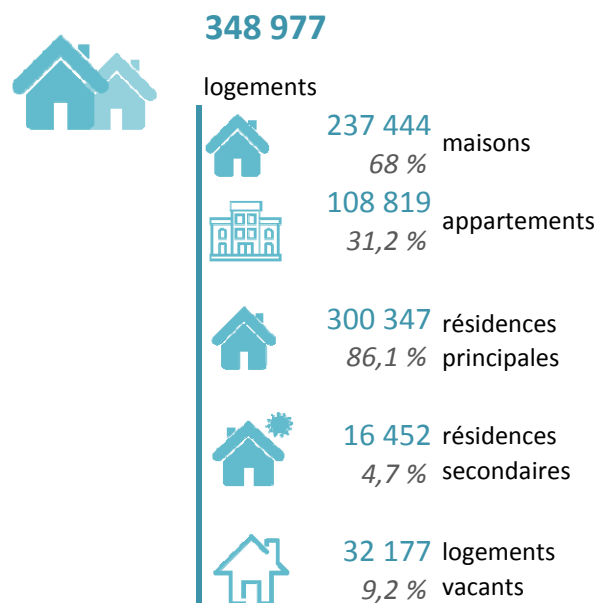
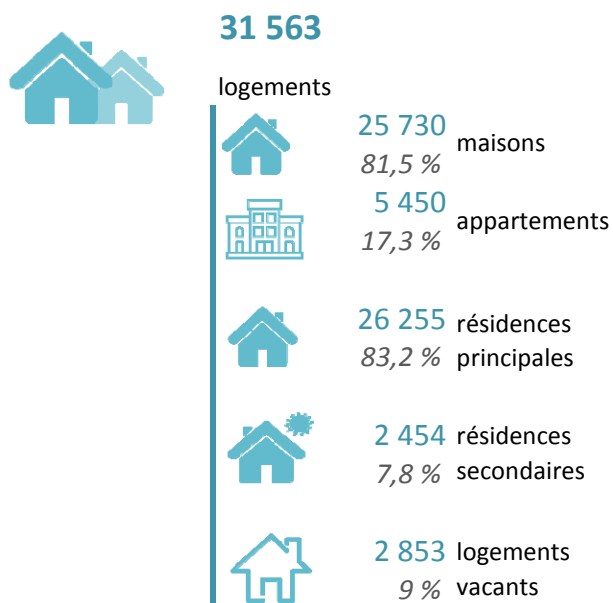
Source : INSEE RP 2019 - exploitation complémentaire
*Familles monoparentales avec enfants de moins de 25 ans

Habitat - Logement

La structure du parc de logements en 2019

ADS Pithiviers

Loiret

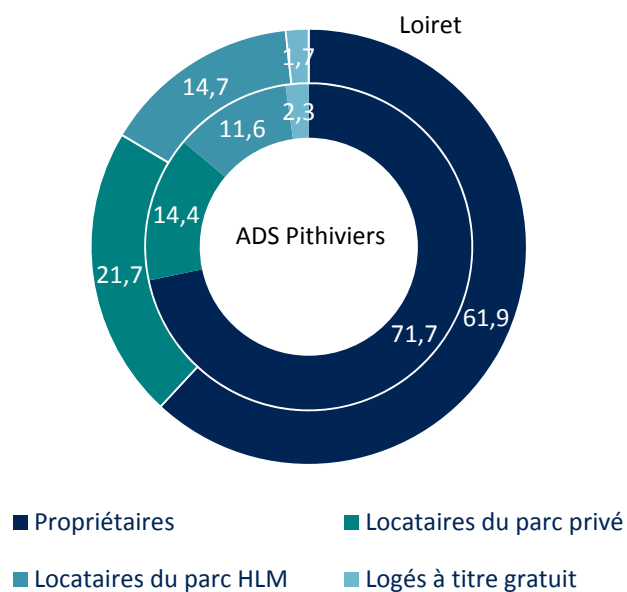
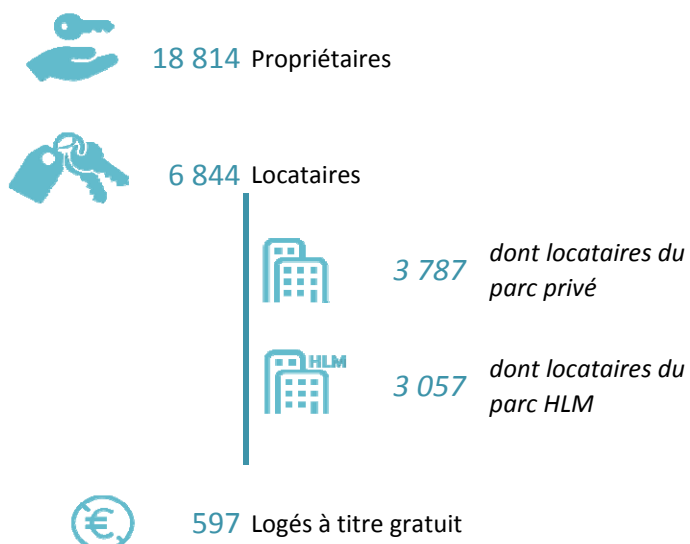


Source : INSEE RP 2019 - exploitation principale

Statut d'occupation des résidences principales en 2019

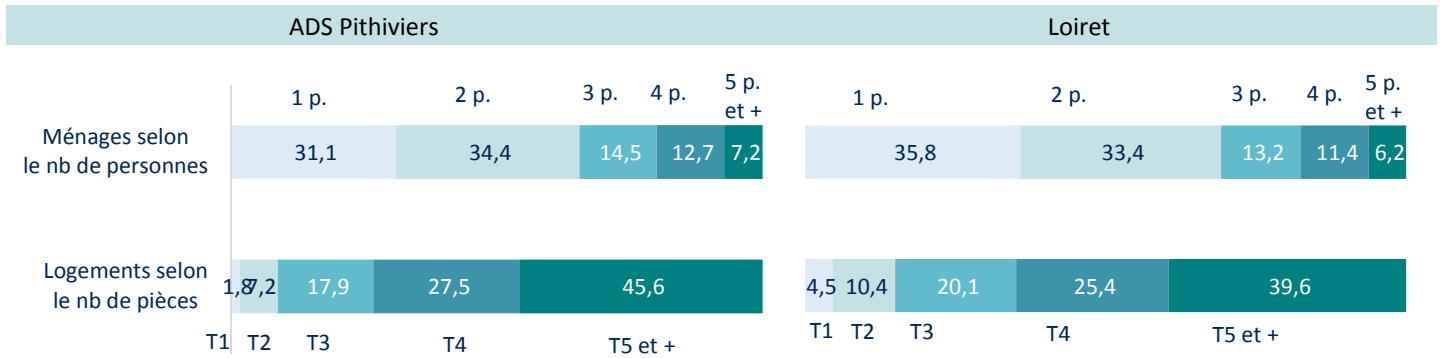
ADS Pithiviers

Répartition (en %)



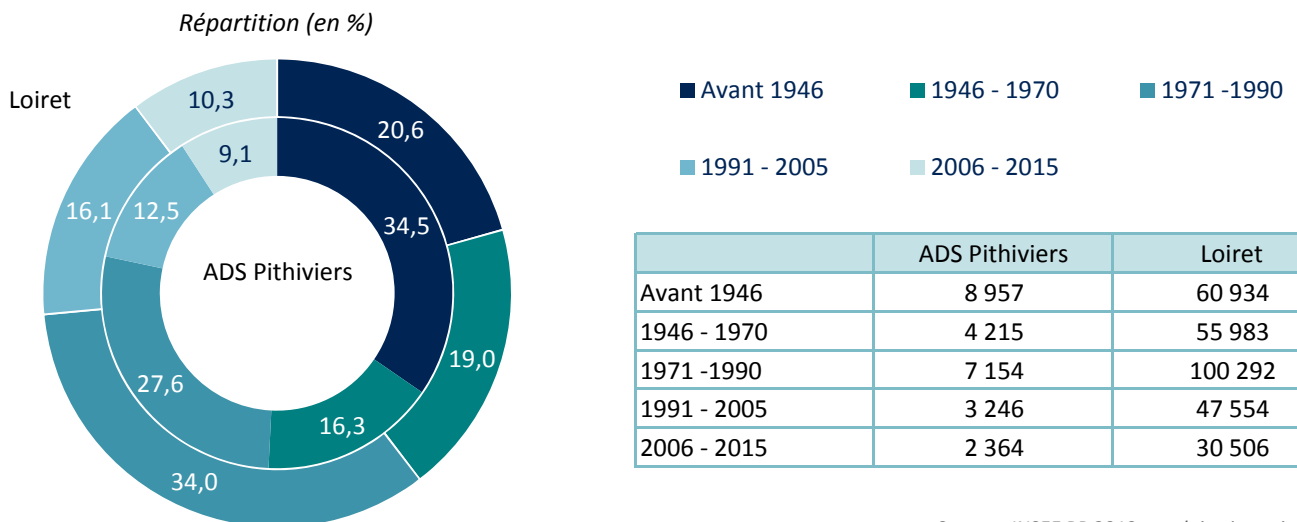
Source : INSEE RP 2019 - exploitation principale

Taille des résidences principales et taille des ménages en 2019 (en %)



Source : INSEE RP 2019 - exploitation principale

Date de construction des résidences principales en 2019



	ADS Pithiviers	Loiret
Avant 1946	8 957	60 934
1946 - 1970	4 215	55 983
1971 - 1990	7 154	100 292
1991 - 2005	3 246	47 554
2006 - 2015	2 364	30 506

Source : INSEE RP 2019 - exploitation principale
Résidences principales construites avant 2016

Le parc de logement social

ADS Pithiviers

Loiret

3 206 logements sociaux des organismes HLM en 2021

soit 12,2 % des résidences principales

71,4 % de logements collectifs

44 logements vacants depuis plus de 3 mois

51 374 logements sociaux des organismes HLM en 2021

soit 17,1 % des résidences principales

75,2 % de logements collectifs

943 logements vacants depuis plus de 3 mois

Sources : RPLS au 1er janvier 2021 (hors logements non conventionnés SEM) et INSEE RP 2019

Nombre de logements sociaux des organismes HLM en 2021 et part des logements sociaux dans le total des résidences principales

Équipe pluridisciplinaire	Nombre de logements sociaux	Part des logements collectifs (en %)	Part des logements sociaux dans le total des résidences principales (en %)
EP du territoire Gâtinais	1 054	62,0	9,6
EP du territoire Pithivérien et Plaine du nord Loiret	2 152	76,0	14,1

Sources : RPLS au 1er janvier 2021 (hors logements non conventionnés SEM) et INSEE RP 2019

La demande de logement social

ADS Pithiviers

842

demandes en cours fin 2021

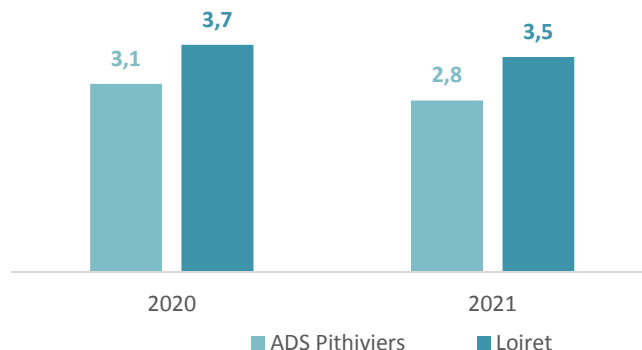
soit 2,8 demandes pour une attribution

301

attributions en 2021



Taux de pression* de la demande de logement social

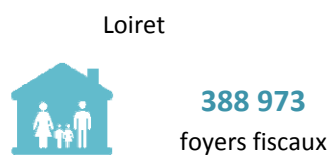
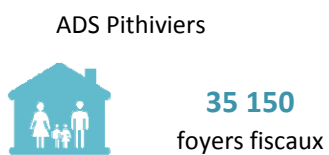


Source : AFIDEM USH

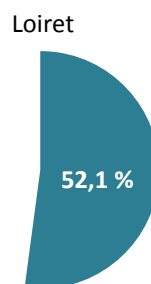
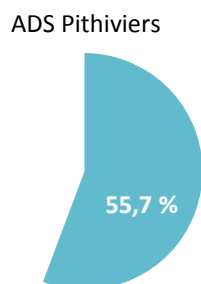
*Nombre de demandes en cours au 31 décembre rapporté au nombre d'attributions réalisées au cours de l'année. Il est égal à 1 si toutes les demandes ont été satisfaites dans l'année. Plus ce ratio est élevé, plus la demande est forte par rapport à l'offre de logements sociaux du territoire.

Niveau de vie et revenus

Revenus et fiscalité en 2020



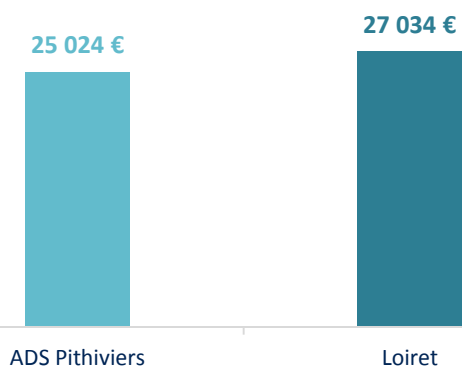
Part des foyers non imposés



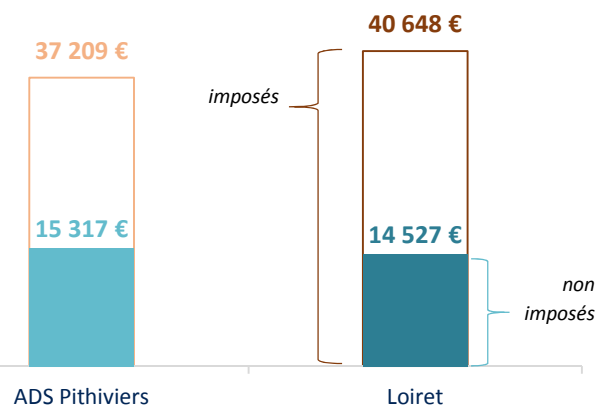
Impôt moyen par foyer fiscal



Revenu moyen déclaré par foyer fiscal



Revenu moyen déclaré par foyer fiscal imposé et non imposé



Part des pensions et retraites dans le total des revenus (en %)



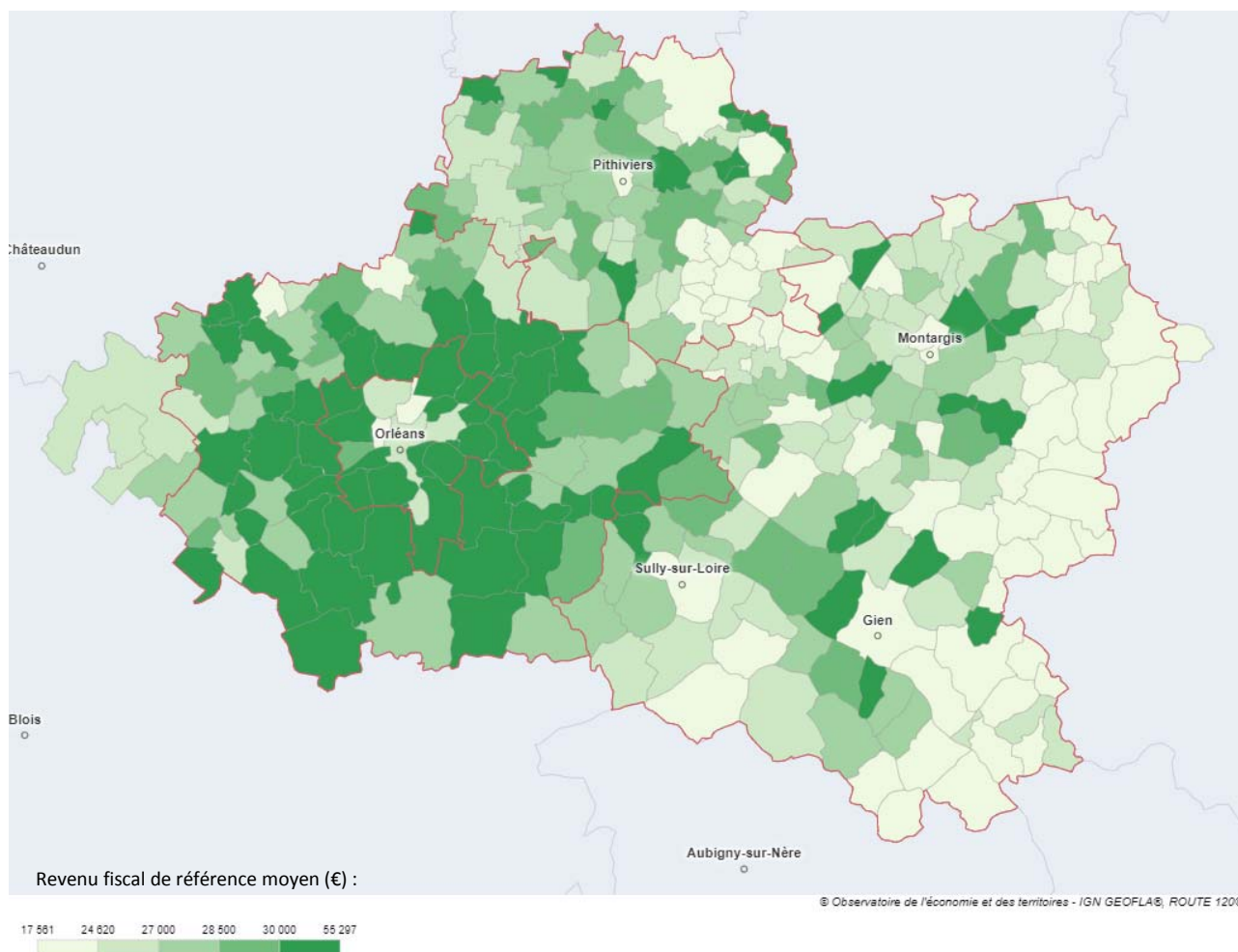
Source : DGFIP 2021

Revenus et fiscalité par territoire d'intervention d'équipe pluridisciplinaire en 2020

Équipe pluridisciplinaire	Revenu moyen des foyers fiscaux	Revenu moyen des foyers non imposés	Part des foyers fiscaux non imposés (en %)
EP du territoire Gâtinais	24 743	15 293	55,8
EP du territoire Pithivérien et Plaine du nord Loiret	25 232	15 335	55,6

Source : DGFIP 2021

Revenu fiscal moyen par commune en 2020



https://atlas.pilote41.fr/socioeco/#c=indicator&i=revenus.rev_moy&s=2020&view=map53

Source : DGFIP 2021

Taux de pauvreté* en 2019 par EPCI

	Taux de pauvreté (en %)
CC de la Plaine du Nord Loiret	8,1
CC du Pithiverais	13,0
CC du Pithiverais-Gâtinais	11,9
Loiret	13,3
Région Centre-Val de Loire	13,0
France métropolitaine	14,6

Source : Filosofi 2019

*Le taux de pauvreté correspond à la part de la population dont le niveau de vie est inférieur au seuil de 60 % du niveau de vie médian de France métropolitaine (1 102 euros par mois en 2019).

Le niveau de vie correspond au revenu disponible par unité de consommation (UC), soit le rapport du revenu disponible du ménage (revenus d'activités, indemnités de chômage, retraites et pensions, revenus fonciers, revenus financiers et prestations sociales reçues déduction faite des impôts directs et prélèvements sociaux) par « équivalent adulte » (1 UC au premier adulte du ménage, 0,5 UC aux autres personnes de 14 ans ou plus et 0,3 UC aux enfants de moins de 14 ans).

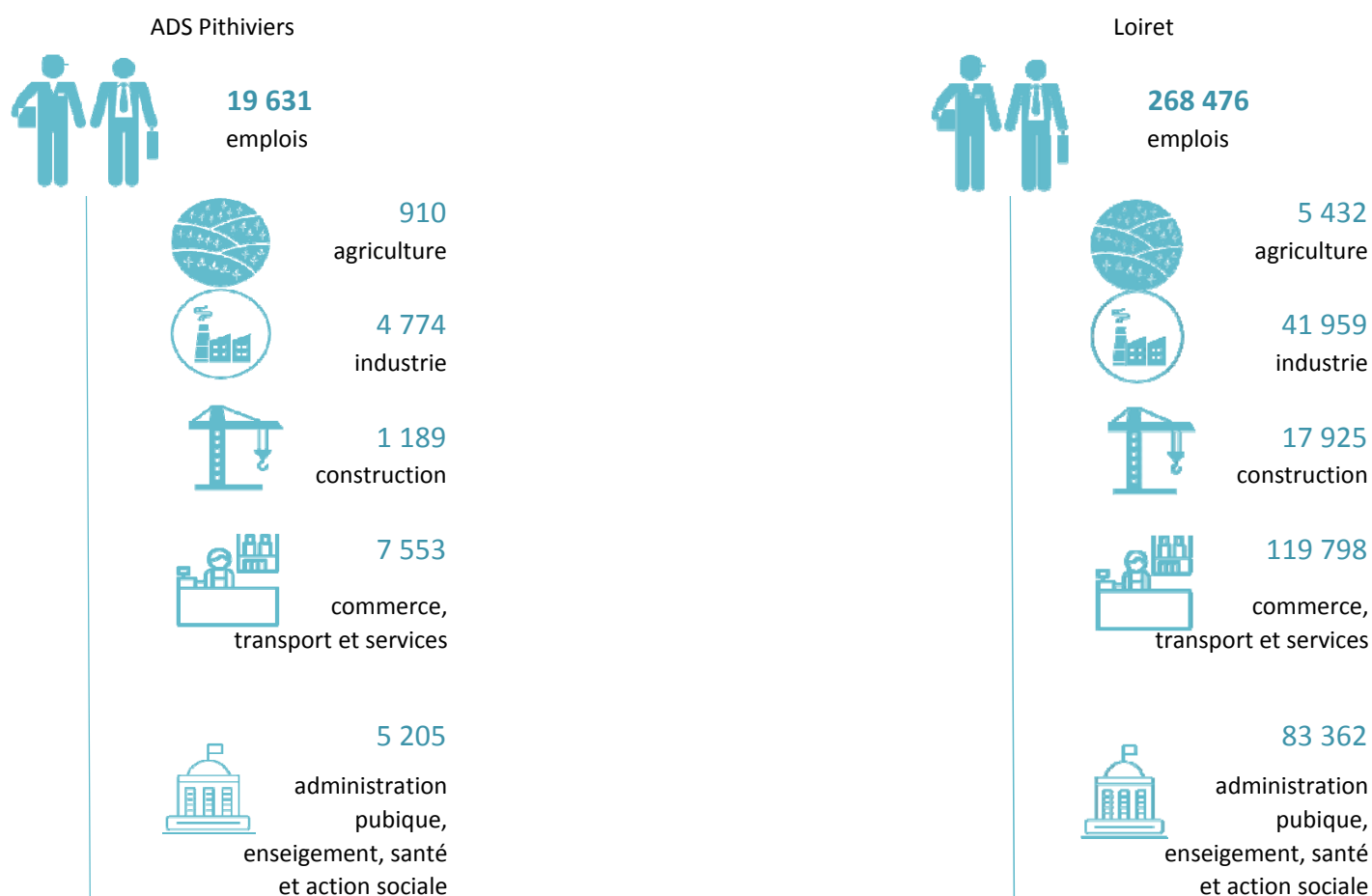
Activité économique et emplois

Nombre d'établissements par secteur d'activité

	ADS Pithiviers	%	Loiret	%
Total des établissements	8 584		96 484	
Agriculture	1 160	13,5	5 801	6
Commerce	1 210	14,1	13 631	14,1
Construction	720	8,4	7 578	7,9
Industrie	540	6,3	4 060	4,2
Services	4 954	57,7	65 414	67,8

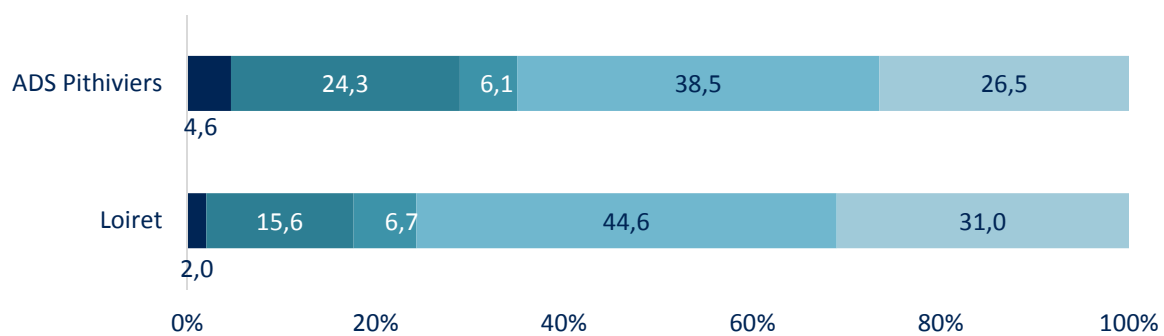
Source : SIRENE 03/2022

Nombre d'emplois par secteur d'activité en 2019



Source : INSEE RP 2019 - exploitation complémentaire

Répartition des emplois par secteur d'activité en 2019 (en %)



■ Agriculture

■ Industrie

■ Construction

■ Commerce, transport et services divers

■ Administration publique, enseignement, santé et action sociale

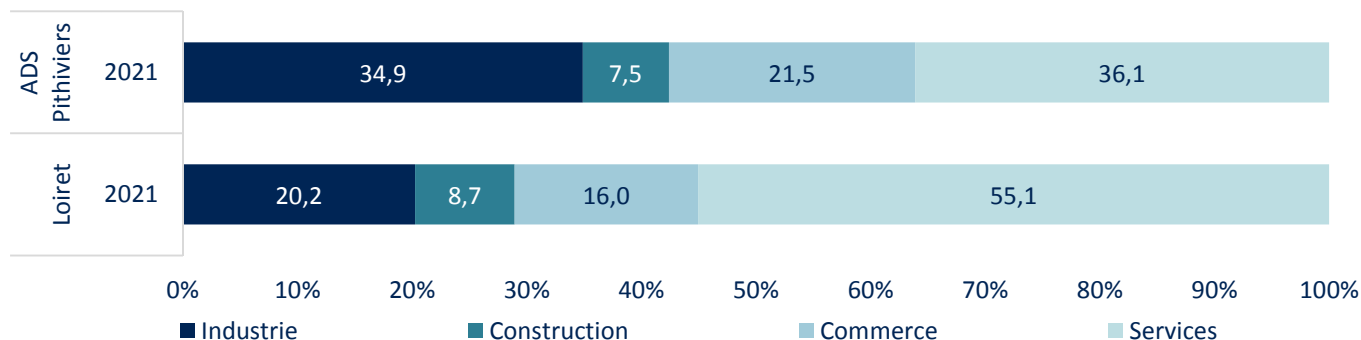
Source : INSEE RP 2019 - exploitation complémentaire



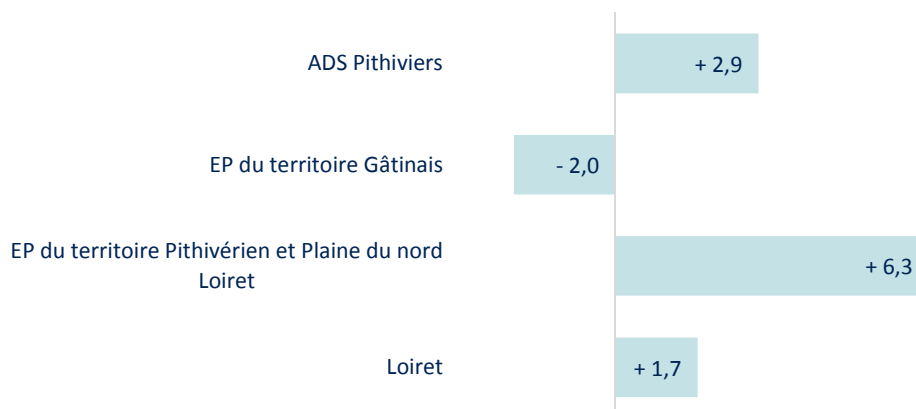
Zoom sur l'emploi salarié privé (hors agriculture) en 2021

	ADS Pithiviers	Loiret
Emplois salariés privés	12 123	186 526
Industrie	4 229	37 764
Construction	911	16 220
Commerce	2 605	29 852
Services	4 378	102 690

Répartition de l'emploi salarié privé par grand secteur en 2021 (en %)



Évolution de l'emploi salarié privé entre 2019 et 2021 (en %)



Évolution de l'emploi salarié privé par grand secteur entre 2019 et 2021

ADS Pithiviers	- 5,1 %	+ 7,2 %	+ 1,7 %	+ 11,7 %	+ 2,9 %
	- 226 emplois	+ 61 emplois	+ 44 emplois	+ 459 emplois	+ 338 emplois
Loiret	- 2,8 %	+ 4,3 %	+ 1,0 %	+ 3,2 %	+ 1,7 %
	- 1 089 emplois	+ 674 emplois	+ 306 emplois	+ 3 137 emplois	+ 3 028 emplois
	industrie	construction	commerce	services	total

Source : URSSAF

La population active

Répartition de la population des 15-64 ans en 2019

	ADS Pithiviers	%	Loiret	%
Population de 15 à 64 ans	37 304		415 215	
Actifs	29 017	77,8	313 588	75,5
Actifs occupés	25 283	67,8	273 708	65,9
Inactifs	8 288	22,2	101 627	24,5
Élèves, étudiants, stagiaires non rémunérés	3 042	8,2	41 463	10,0
Retraités, préretraités	2 761	7,4	29 429	7,1
Autres inactifs	2 485	6,7	30 735	7,4

Source : INSEE RP 2019 - exploitation principale

Taux d'activité* des 15-64 ans en 2019 (en %)

ADS Pithiviers

77,8 % taux d'activité des 15-64 ans
74,6 % taux d'activité des femmes âgées de 15 à 64 ans

Loiret

75,5 % taux d'activité des 15-64 ans
73,2 % taux d'activité des femmes âgées de 15 à 64 ans

Source : INSEE RP 2019 - exploitation principale

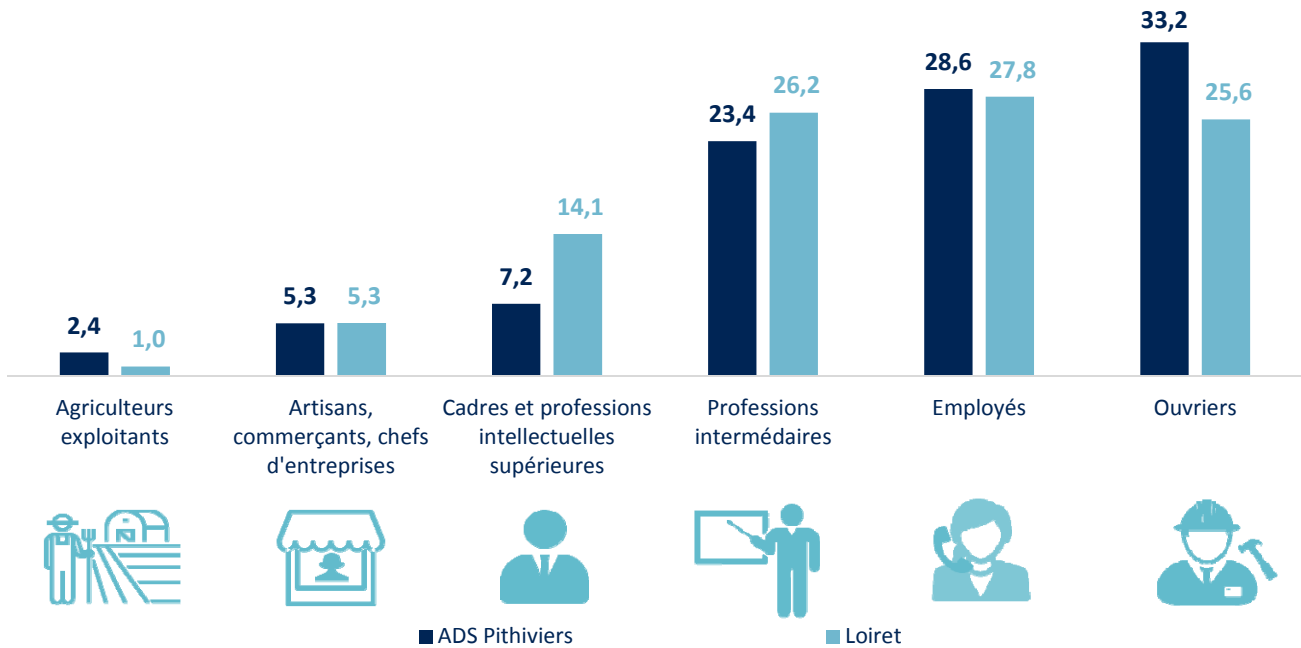
*Le taux d'activité est le rapport entre le nombre d'actifs (actifs occupés et chômeurs) et l'ensemble de la population correspondante.

Nombre d'actifs de 15 à 64 ans par catégories socio-professionnelles en 2019

	ADS Pithiviers	Loiret
Agriculteurs exploitants	680	3 050
Artisans, commerçants, chefs d'entreprises	1 515	16 451
Cadres et professions intellectuelles supérieures	2 073	43 860
Professions intermédiaires	6 726	81 312
Employés	8 219	86 217
Ouvriers	9 553	79 250

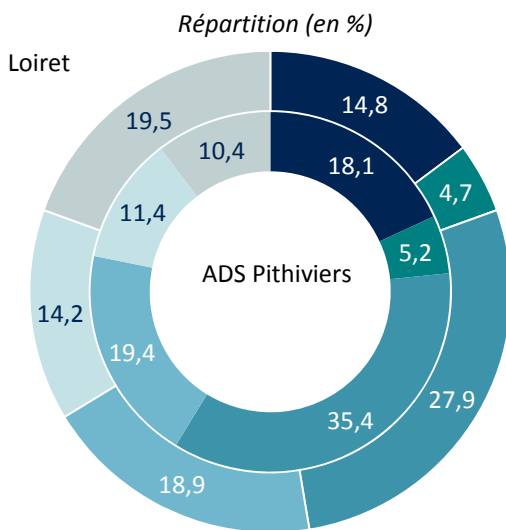
Source : INSEE RP 2019 - exploitation complémentaire (répartition hors catégorie socio-professionnelle non précisée)

Répartition des actifs de 15 à 64 ans par catégories socio-professionnelles en 2019 (en %)



Source : INSEE RP 2019 - exploitation complémentaire (répartition hors catégorie socio-professionnelle non précisée)

Niveau de formation de la population non scolarisée âgée de 20 à 64 ans (diplôme le plus élevé) en 2019

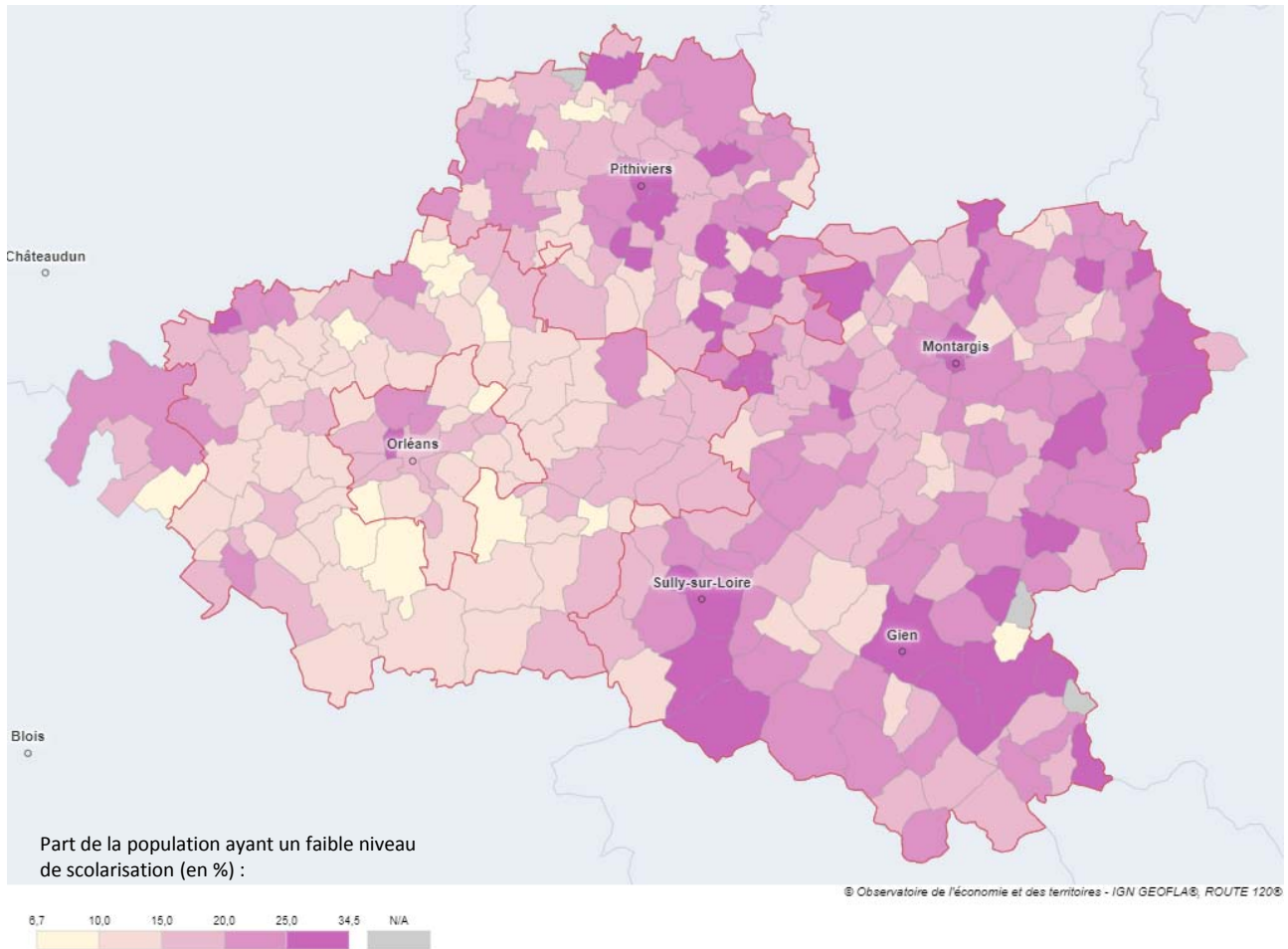


- Sans diplôme ou CEP
- BEPC
- CAP ou BEP
- BAC
- Enseignement supérieur court
- Enseignement supérieur long

	ADS Pithiviers	Loiret
Sans diplôme ou CEP	5 962	52 487
BEPC	1 723	16 727
CAP ou BEP	11 669	99 153
BAC	6 390	67 164
Enseignement supérieur court	3 752	50 443
Enseignement supérieur long	3 422	69 211

Source : INSEE RP 2019 - exploitation principale

Part de la population non scolarisée de 20 à 64 ans ayant un faible niveau de formation* en 2019 (en %)



https://atlas.pilote41.fr/socioeco/#c=indicator&i=forma_nivdipl.for_faible_2064&s=2019&view=map53

*Proportion de personnes qui ne sont titulaires d'aucun diplôme (avec ou sans scolarité) ou d'un niveau de formation faible parmi l'ensemble des 20 à 64 ans sortis du système scolaire

Source : INSEE RP 2019

Demandeurs d'emploi de catégorie A, B, C au 31/12/2021

ADS Pithiviers



4 809

Demandeurs d'emploi de catégorie A, B et C

soit - 6,7 % depuis 2019

424

Demandeurs d'emploi de catégorie A, B et C dans les QPV

Loiret



57 822

Demandeurs d'emploi de catégorie A, B et C

soit - 1,0 % depuis 2019

Source : Pôle Emploi - DEFM au 31/12/2021

Zoom sur les demandeurs d'emploi de catégorie A au 31/12/2021

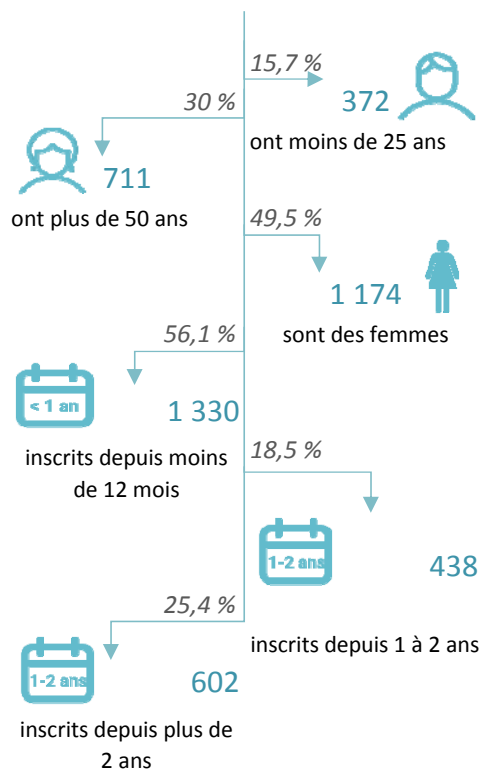
ADS Pithiviers

Loiret

2 370

demandeurs d'emploi de catégorie A

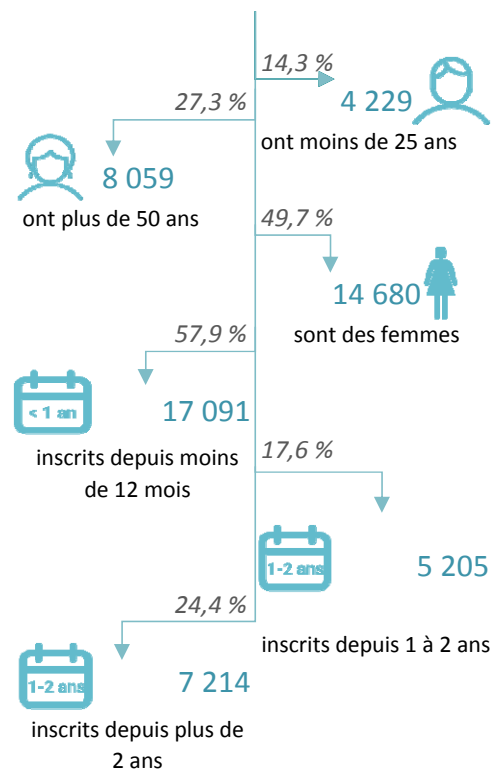
soit 8,2 demandeurs d'emploi de catégorie A pour 100 actifs âgés de 15 à 64 ans



29 510

demandeurs d'emploi de catégorie A

soit 9,4 demandeurs d'emploi de catégorie A pour 100 actifs âgés de 15 à 64 ans



Source : Pôle Emploi - DEFM au 31/12/2021

Cat. A : Personne sans emploi, tenue d'accomplir des actes positifs de recherche d'emploi quel que soit le type de contrat (CDI, CDD, à temps plein, à temps partiel, temporaire ou saisonnier)

Cat. B : Personne ayant exercé une activité réduite de 78 heures maximum par mois, tenue d'accomplir des actes positifs de recherche d'emploi

Cat. C : Personne ayant exercé une activité réduite de plus de 78 heures par mois, tenue d'accomplir des actes positifs de recherche d'emploi

Insertion

Loiret

16 105 foyers allocataires du RSA au
31/12/2021*
+ 2,5 % en 2 ans

Sources : CAF et MSA, fichier Elisa

***Attention**, les données CAF et MSA ne sont pas disponibles à un niveau infradépartemental. Les données présentées ci-après sont issues du logiciel de gestion de l'action sociale du Conseil départemental. La somme des territoires ne correspond pas au total indiqué pour le Loiret (sources CAF et MSA).

ADS Pithiviers

1 223 foyers allocataires du RSA au
31/12/2021
+ 5,2 % en 2 ans

Source : Conseil Départemental du Loiret - Requête BI

ADS Pithiviers

54,9 % de femmes
36 foyers allocataires pour 1 000 personnes âgées
de 20 à 64 ans

Loiret

55,2 % de femmes
43 foyers allocataires pour 1 000 personnes âgées
de 20 à 64 ans

Sources : Conseil Départemental du Loiret - Requête BI, INSEE RP 2019

267 nouveaux foyers allocataires du RSA
en 2021

3 424 nouveaux foyers allocataires du RSA
en 2021

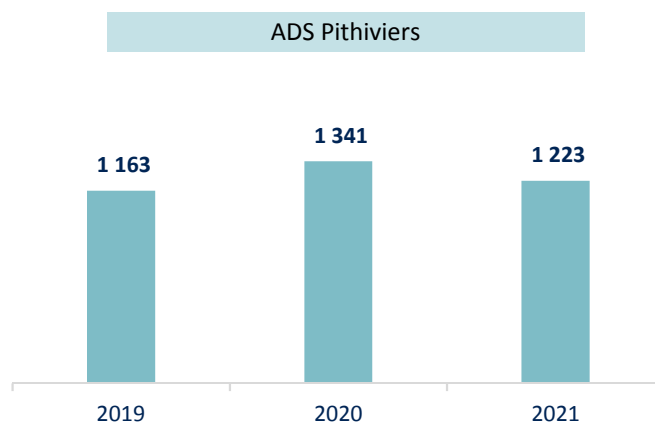
304 nouveaux bénéficiaires* du RSA en
2021

3 991 nouveaux bénéficiaires* du RSA en
2021

**allocataires et conjoints*

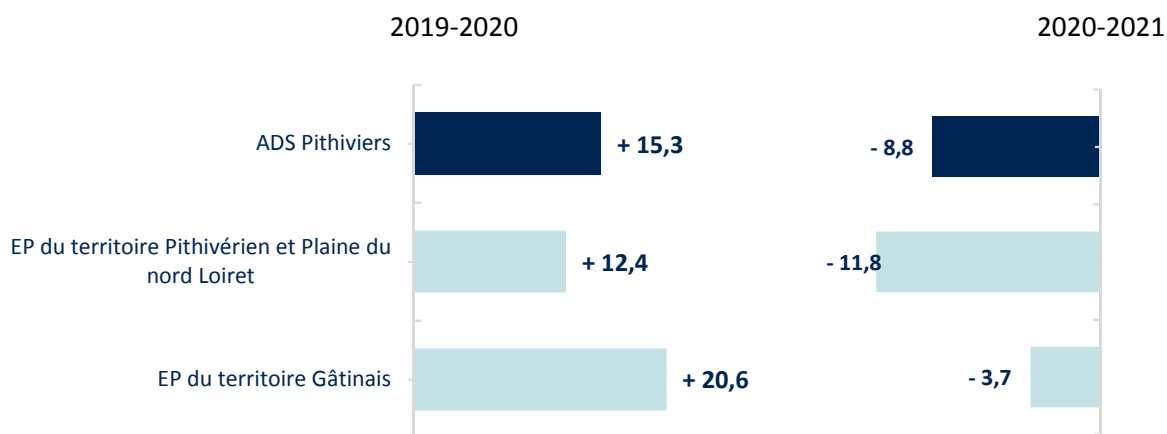
Source : Conseil Départemental du Loiret - Requête BI

Nombre de foyers allocataires du RSA depuis 2019



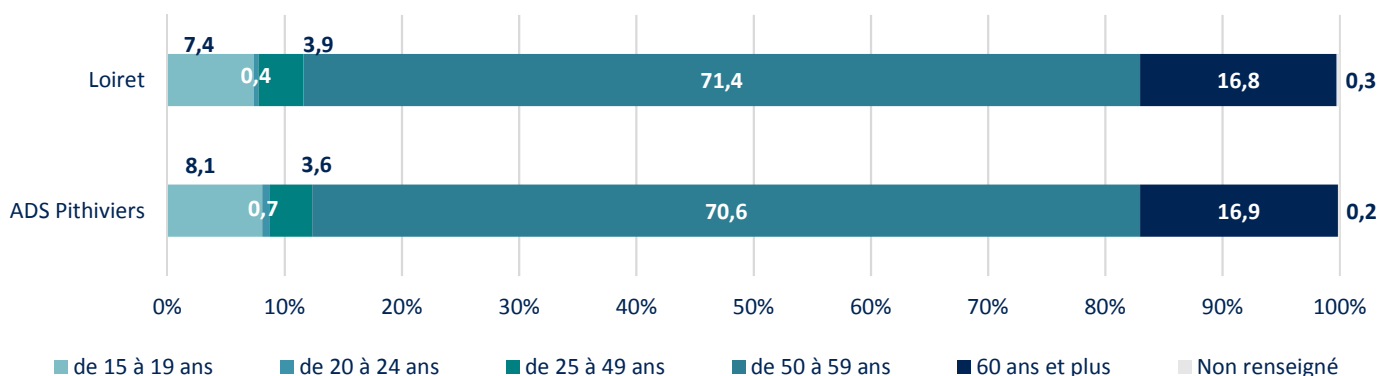
*Source : Conseil Départemental du Loiret - Requête BI
(situation au 31/12)*

Évolution du nombre de foyers allocataires du RSA depuis 2019 (en %)



*Source : Conseil Départemental du Loiret - Requête BI
(situation au 31/12)*

Répartition des foyers allocataires du RSA par tranche d'âge fin 2021 (en %)



Source : Conseil Départemental du Loiret - Requête BI

L'insertion des jeunes âgés de 15 à 29 ans

ADS Pithiviers

Loiret



1 045 jeunes sortis du système scolaire sans diplôme

soit 11,6 % des 15-29 ans



11 669 jeunes sortis du système scolaire sans diplôme

soit 10,1 % des 15-29 ans

1 786 jeunes non insérés* en 2019

soit 19,8 % des 15-29 ans

21 663 jeunes non insérés en 2019

soit 18,7 % des 15-29 ans

*ni en formation ni en emploi

Source : INSEE RP 2019

Aides allouées par le FUL/FAJ et nombre de ménages bénéficiaires en 2021

Dispositif	ADS Pithiviers		Loiret (hors Orléans Métropole)	
	Nb d'accords	Nb de familles	Nb d'accords	Nb de familles
FSL - Accès	97	39	733	324
FSL - Maintien	5	4	74	72
Energie	69	66	393	380
Eau	0	0	31	30
Total FUL	171	109	1 231	806
FAJ	208	124	863	578

Source : Conseil Départemental du Loiret

NB : plusieurs aides peuvent-être allouées à une même famille (aide au déménagement, cautionnement de loyer HLM, dépôt de garantie...)

FUL : Fonds Unifié Logement

FSL : Fonds de Solidarité pour le Logement

FAJ : Fonds d'Aide aux Jeunes

Ménages bénéficiaires et montants accordés par le FUL en 2021

ADS Pithiviers

Loiret (hors Orléans Métropole)

4 ménages sur 1 000 ont bénéficié d'au moins une aide du FUL en 2021

3 ménages sur 1 000 ont bénéficié d'au moins une aide du FUL en 2021



211,2 € montant moyen d'un accord FUL en 2021



239,4 € montant moyen d'un accord FUL en 2021

Source : Conseil Départemental du Loiret

Enfance - Famille

Population de moins de 20 ans en 2019

ADS Pithiviers



15 946 habitants de moins de 20 ans

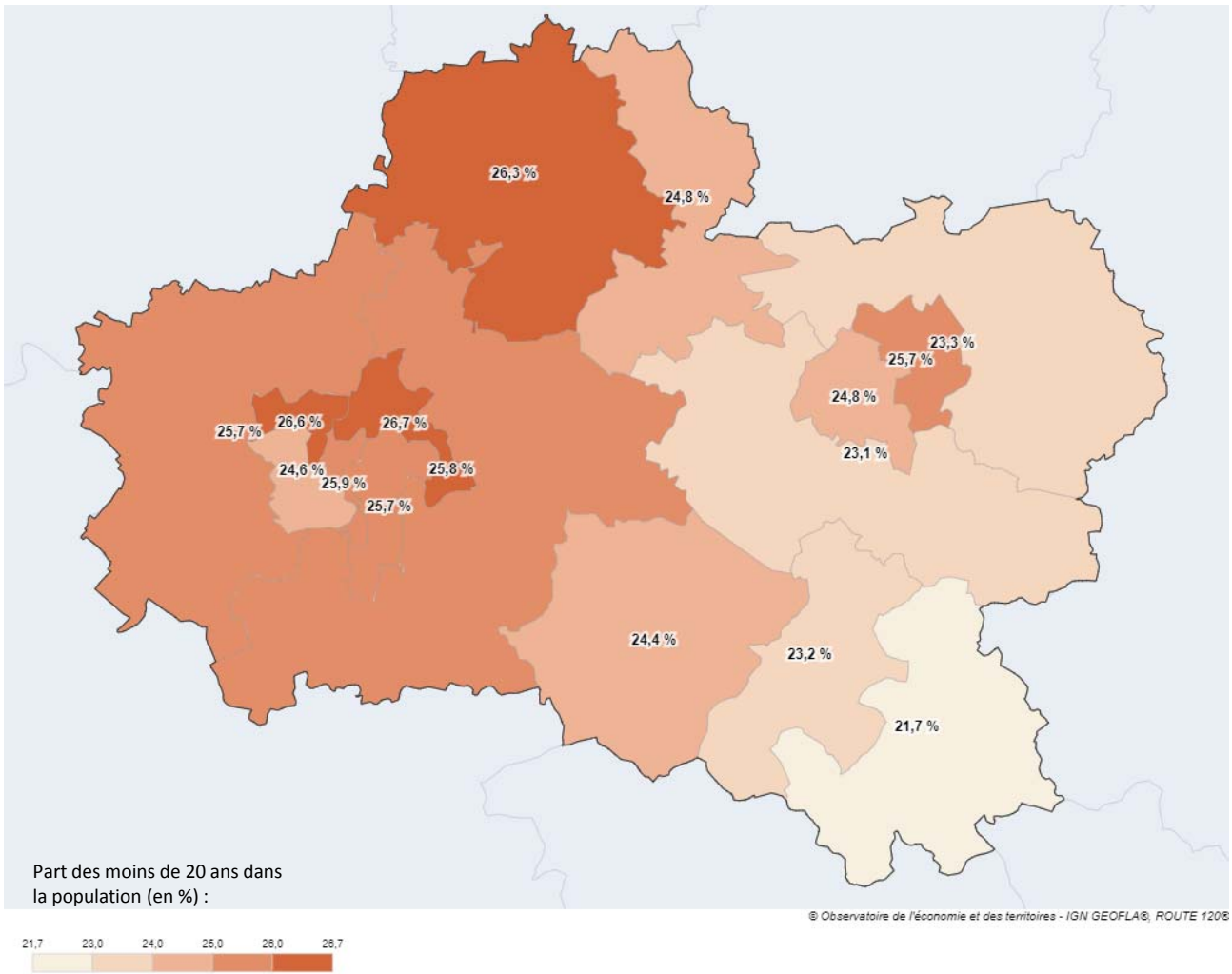
soit 9,3 % de la population de moins de 20 ans du Loiret

Population de moins de 20 ans par territoire d'intervention d'équipe pluridisciplinaire en 2019

	Population de moins de 20 ans		Population de moins de 20 ans
EP du territoire Gâtinais	6 426	EP du territoire Pithivierien et Plaine du nord Loiret	9 519

Source : INSEE RP 2019 - exploitation principale

Part de la population de moins de 20 ans par territoire d'intervention d'équipe pluridisciplinaire en 2019 (en %)



https://atlas.pilote41.fr/socioeco/index.php#c=indicator&i=pop_age.part20&s=2019&view=map104

Source : INSEE RP 2019

Population de moins de 18 ans en 2019

ADS Pithiviers

Loiret



14 858 habitants de moins de 18 ans

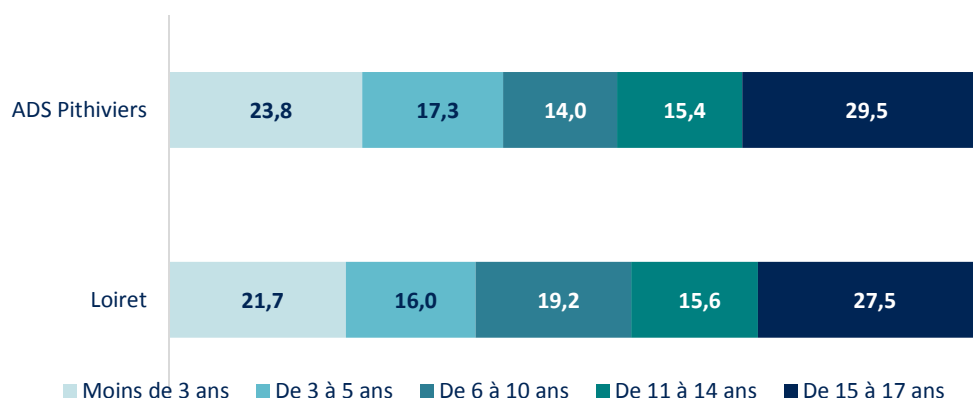
soit 23,9 % de la population



163 148 habitants de moins de 18 ans

soit 24 % de la population

Répartition de la population de moins de 18 ans par classe d'âge en 2019 (en %)



Source : INSEE RP 2019 - exploitation principale

Enfants de moins de 6 ans

ADS Pithiviers

Loiret



6 106 enfants de moins de 6 ans



61 475 enfants de moins de 6 ans

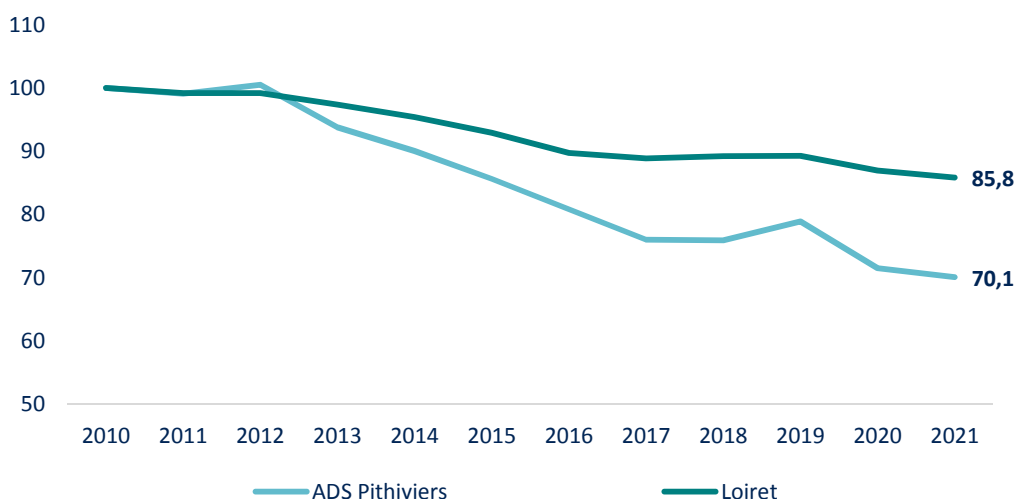
Source : INSEE RP 2019 - exploitation principale

Enfants de moins de 6 ans par équipe pluridisciplinaire

	Enfants de moins de 6 ans
EP du territoire Gâtinais	2 029
EP du territoire Pithivien et Plaine du nord Loiret	3 168

Source : INSEE RP 2019 - exploitation principale

Évolution du nombre de naissances entre 2010 et 2021 (base 100 en 2010)



Source : INSEE - Etat Civil
naissances domiciliées

ADS Pithiviers



541 naissances en 2021

1 702 naissances sur la période 2019-2021

soit 7,4 % des naissances du Loiret

582 naissances en moyenne par an depuis 2018

Loiret



7 517 naissances en 2021

22 951 naissances sur la période 2019-2021

7 750 naissances en moyenne par an depuis 2018

Source : INSEE - Etat Civil
naissances domiciliées

Accueil des jeunes enfants en 2022

	ADS Pithiviers	Loiret (hors Orléans Métropole)
Nombre total de places d'accueil	1 684	18 111
dont places en structures d'accueil	129	4 148
dont places chez les assistantes maternelles	1 555	13 963
Nombre d'assistantes maternelles	456	4 194
Taux de couverture*	989	789

Sources : Conseil Départemental du Loiret 2022
INSEE - Etat Civil naissances domiciliées (2019 à 2021)

*nombre de places chez les assistantes maternelles et en structures d'accueil pour 1 000 enfants nés au cours des 3 dernières années

Services et établissements de l'Aide sociale à l'enfance
par commune en 2022

Commune	Type d'établissement	Nombre d'établissements	Nombre de places
Pithiviers	MECS - Maison d'enfants à caractère social	1	25
Pithiviers	Structure DAPAD	1	84

*Sources : Conseil départemental du Loiret 2022
DAPAD : Dispositif d'Accompagnement au Placement à Domicile*

Nombre d'assistants familiaux agréés
et nombre de places d'accueil en 2021

	Nombre d'assistants familiaux agréés	Nombre de places d'accueil
ADS Pithiviers	109	247
EP du territoire Pithivérien et Plaine du nord Loiret	57	130
EP du territoire Gâtinais	52	117
Loiret	505	1 200

Source : Conseil Départemental du Loiret au 31/12/2021

Autonomie

ADS Pithiviers

Loiret



12 572 personnes âgées de 65 ans ou plus

20,2 % de la population en 2019

+ 1 329 depuis 2013



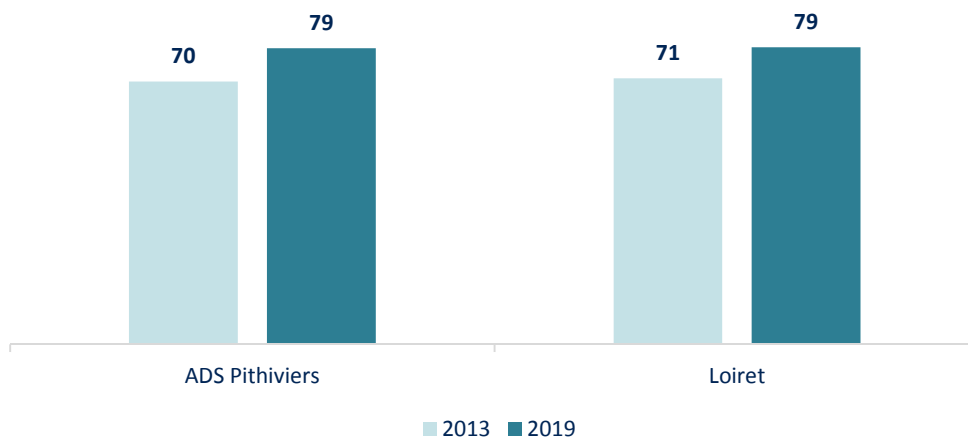
135 865 personnes âgées de 65 ans ou plus

20 % de la population en 2019

+ 16 394 depuis 2013

Source : INSEE RP 2013 et 2019

Indice de vieillesse* en 2013 et 2019



Source : INSEE RP 2013 et 2019

*Nombre de personnes âgées de 65 ans et plus pour 100 jeunes de moins de 20 ans

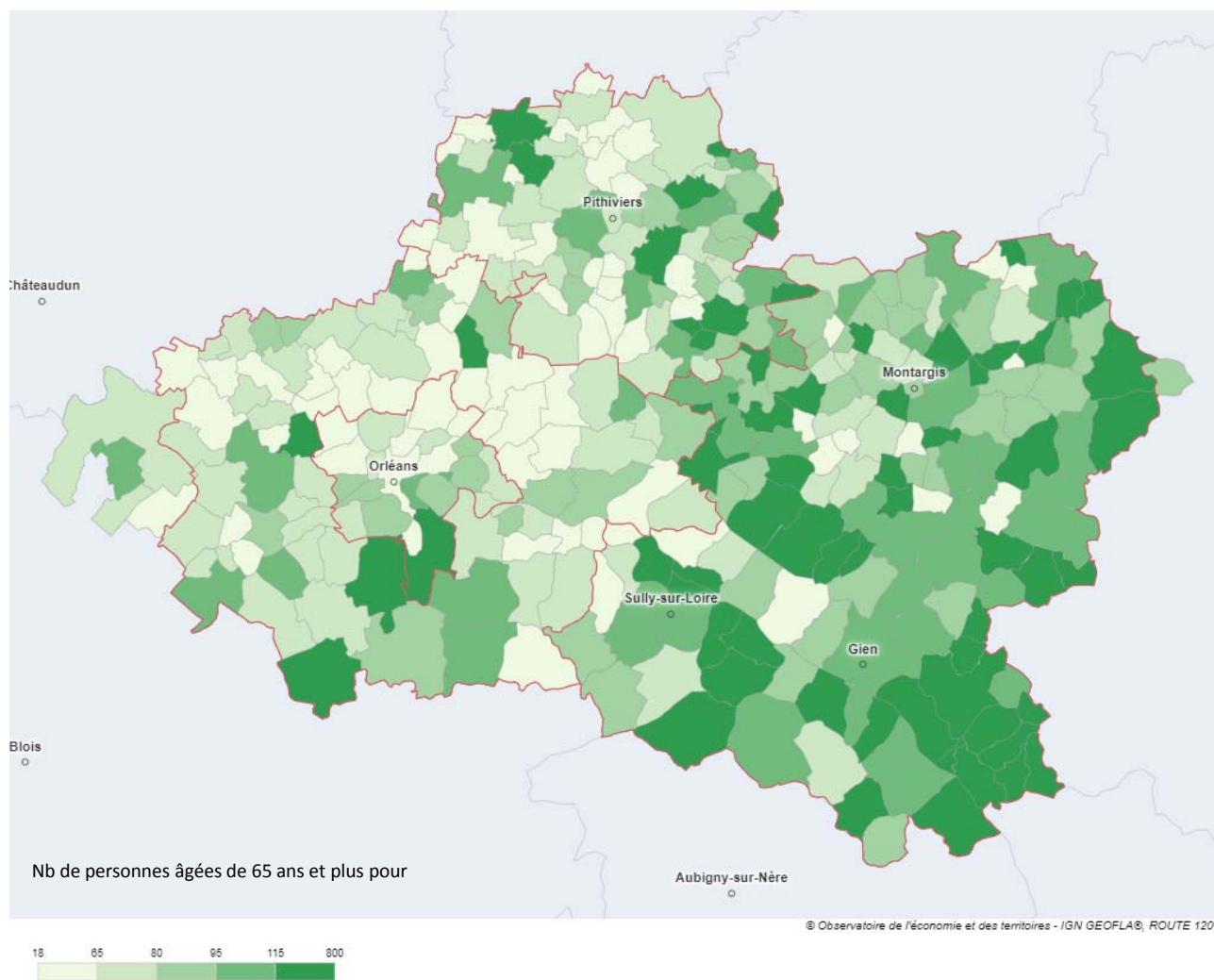
Indice de vieillesse* par équipe pluridisciplinaire en 2019

	Indice de vieillesse
EP du territoire Gâtinais	88
EP du territoire Pithivien et Plaine du nord Loiret	73

Source : INSEE RP 2019

*Nombre de personnes âgées de 65 ans et plus pour 100 jeunes de moins de 20 ans

Indice de vieillesse par communes en 2019



https://atlas.pilote41.fr/socioeco/#c=indicator&i=pop_age.indicvieux&s=2019&view=map53

Source : INSEE RP 2019

*Nombre de personnes âgées de 65 ans et plus pour 100 jeunes de moins de 20 ans

Population de 65 ans et plus par classe d'âge en 2019 et évolution entre 2013 et 2019 (en %)

	ADS Pithiviers	Poids dans le Loiret (en %)	Évolution (en %)	Loiret	Évolution (en %)
65 - 74 ans	6 532	9,1	+ 27,4	71 814	+ 24,9
75 - 84 ans	3 763	9,1	- 8,2	41 306	- 2,3
85 ans et plus	2 277	10,0	+ 12,9	22 744	+ 15,3

Source : INSEE RP 2013 et 2019

Population de 65 ans et plus par classe d'âge
par territoire d'intervention d'équipe pluridisciplinaire en 2019

Équipe pluridisciplinaire	65 - 74 ans	75 - 84 ans	85 ans et plus	Part des 65 ans et plus dans la population (en %)	Part des 75 ans et plus dans la population (en %)
EP Gâtinais	2 862	1 673	1 087	21,7	10,6
EP Pithiverien et Plaine du nord Loiret	3 671	2 089	1 190	19,2	9,1

Source : INSEE RP 2019



5 187 personnes âgées de 75 ans ou plus
vivent à domicile
dont 39,5 % vivent seules
soit 2 048 personnes



56 873 personnes âgées de 75 ans ou plus
vivent à domicile
dont 41,5 % vivent seules
soit 23 613 personnes

Source : INSEE RP 2019

L'Allocation Personnalisée d'Autonomie au 31/12/2021 (APA)



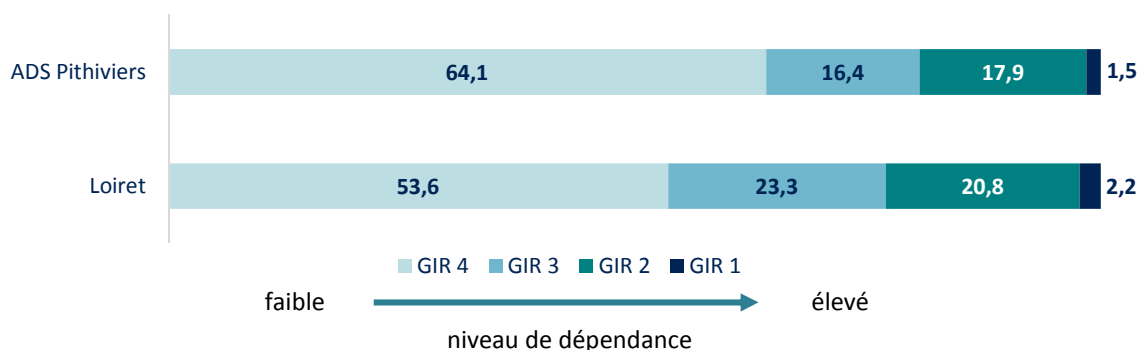
1 040 personnes bénéficient de l'APA à
domicile
*soit 20,1 % des personnes âgées de 75 ans et plus vivant à
domicile*



9 067 personnes bénéficient de l'APA à
domicile
*soit 15,9 % des personnes âgées de 75 ans et plus vivant à
domicile*

Sources : Conseil Départemental du Loiret au 31/12/2021 et INSEE RP 2019

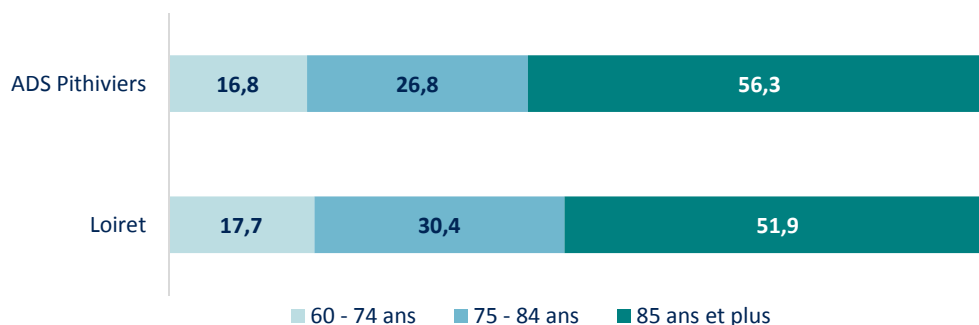
Répartition des bénéficiaires de l'APA à domicile par GIR fin 2021 (en %)



Source : Conseil Départemental du Loiret au 31/12/2021

La grille nationale Aggir (Autonomie Gérontologie Groupe Iso Ressources) permet de mesurer le degré de perte d'autonomie d'une personne âgée pour déterminer les aides dont elle a besoin et ses droits potentiels à l'Allocation personnalisée d'autonomie (APA). Les degrés de perte d'autonomie sont classés en 6 Gir (Groupe iso-ressources) selon le niveau de besoin d'aides pour accomplir les actes essentiels de la vie quotidienne, le Gir 1 correspondant au niveau de dépendance le plus élevé. Seules les personnes classées dans les GIR 1 à 4 peuvent percevoir l'APA.

Répartition des bénéficiaires de l'APA à domicile par âge fin 2021 (en %)



Source : Conseil Départemental du Loiret au 31/12/2021

Les établissements d'accueil et d'hébergement pour personnes âgées en 2022
(nb de structures et capacités autorisées)

ADS Pithiviers	Loiret
<p>7 EHPAD dont 1 EHPAD avec USLD 766 places et 48 places en USLD</p>	<p>67 EHPAD dont 5 EHPAD avec USLD 6 430 places et 330 places en USLD</p>
<p>2 Résidences autonomie, MARPA ou PUV 48 places</p>	<p>17 Résidences autonomie, MARPA ou PUV 846 places</p>
<p>1 Accueil de jour 13 places</p>	<p>5 Accueils de jour 58 places</p>

Source : Conseil Départemental du Loiret 2022

EHPAD : Établissement d'Hébergement pour Personnes Âgées Dépendantes

USLD : Unité de Soins de Longue Durée

MARPA : Maison d'Accueil et de Résidence Pour l'Autonomie, anciennement "maison d'accueil rural pour les personnes âgées"

PUV : Petite Unité de Vie

Capacité d'accueil des établissements pour personnes âgées
en 2022 (en nb de places autorisées hors USLD)

	ADS Pithiviers	Loiret
Capacité d'accueil totale	827	7 334
dont hébergement permanent	795	7 018
dont lits en unité sécurisée	87	766
dont hébergement temporaire	19	181
dont accueil de jour	13	121
Taux d'équipement global¹	137	115
Taux d'équipement en hébergement²	132	110

Sources : Conseil Départemental du Loiret 2022 et INSEE RP 2019

¹ Taux d'équipement global : nb total de places pour 1 000 habitants de 75 ans et plus

² Taux d'équipement en hébergement : nb de places en hébergement pour 1 000 habitants de 75 ans et plus

Prestation de compensation du handicap en 2021 (PCH)

ADS Pithiviers



250 allocataires de la PCH

dont **169 adultes**
et **81 enfants**

4 habitants sur 1 000 de l'ADS Pithiviers bénéficient de la PCH

5 habitants sur 1 000 du Loiret bénéficient de la PCH

Source : Conseil Départemental du Loiret au 31/12/2021 et INSEE RP 2019

La prestation de compensation du handicap (PCH) est une aide financière versée par le département. Elle permet de rembourser les dépenses liées à la perte d'autonomie. La PCH comprend 5 formes d'aides (humaine, technique, aménagement du logement, transport, aide spécifique ou exceptionnelle, animale). Son attribution dépend du degré d'autonomie, de l'âge, des ressources et de la résidence. Elle est attribuée à vie si l'état de santé ne peut pas s'améliorer.

Capacité d'accueil des établissements pour personnes handicapées en 2022 (en nb de places autorisées)

	ADS Pithiviers		Loiret	
	Nb de structures	Nb de places	Nb de structures	Nb de places
Etablissements d'accueil médicalisé (EAM)	1	25	15	659
dont places d'hébergement permanent médicalisées	1	10	15	282
dont établissements avec hébergement temporaire	0	0	11	36
dont établissements avec accueil de jour	0	0	7	66
Etablissements d'accueil non médicalisé (EANM)	3	46	32	711
dont établissements avec hébergement temporaire	0	0	3	21
dont établissements avec accueil de jour	1	14	6	66
Services d'accompagnement	1	27	17	462
dont Service d'accompagnement à la vie sociale (SAVS)	1	27	13	366
dont Service d'accompagnement médico-social pour adultes handicapés (SAMSAH)	0	0	4	96

Source : Conseil Départemental du Loiret 2022

Un SAVS a pour vocation de contribuer à la réalisation du projet de vie de personnes adultes handicapées par un accompagnement adapté favorisant le maintien ou la restauration de leurs liens familiaux, sociaux, scolaires, universitaires ou professionnels.

Un SAMSAH est un accompagnement médico-social adapté comportant des prestations de soins. Il accompagne les adultes handicapés dans leur projet de vie tout en favorisant les liens familiaux, sociaux, scolaires, professionnels. Ils sont dotés, contrairement aux SAVS, d'une équipe médicale et paramédicale qui peut émettre des conseils, et apporter des aides.

Les Services d'aide et d'accompagnement à domicile (SAAD)
par territoire d'intervention d'équipe pluridisciplinaire en 2022

Territoire d'intervention d'équipe pluridisciplinaire	Nombre de SAAD
EP Pithivérien et Plaine du nord Loiret	7
EP Gâtinais	3

Source : Conseil Départemental du Loiret 2022

Ne sont pris en compte que les SAAD (publics ou privés) autorisés par le Conseil départemental pour intervenir auprès de personnes âgées en perte d'autonomie ou de personnes en situation de handicap, pour des actions liées aux actes essentiels de la vie, au soutien à domicile, à la préservation ou la restauration de l'autonomie dans l'exercice des activités de la vie quotidienne, au maintien ou au développement des activités sociales et des liens avec l'entourage.

Les services à la population

	ADS Pithiviers	Loiret
Police	0	5
Direction régionale des Finances publiques (trésoreries et services des impôts)	5	46
Gendarmerie	5	27
Cour d'appel (CA)	0	1
Tribunal de grande instance (TGI)	0	2
Tribunal d'instance (TI)	0	2
Conseil de prud'hommes	0	2
Tribunal de commerce	0	1
Agence Pôle Emploi	1	13
Poste (bureau, agence ou relais)	20	161
École maternelle et primaire (publique et privée)	59	490
Collège (public et privé)	6	71
Lycée (public et privé)	6	58
Enseignement supérieur universitaire	0	14
Établissement et service de santé	6	76
Gare SNCF	2	21

Source : INSEE BPE 2020



OBSERVATOIRE
DE L'ÉCONOMIE
ET DES TERRITOIRES

Conseil départemental du Loiret
45000 Orléans
Téléphone 02 38 25 45 45
www.loiret.fr

