

Révision du Schéma Départemental d'Alimentation en Eau Potable

PREMIERE REUNION DU COMITE DE SUIVI

LE 02 Décembre 2010



Enjeux et Objectifs de la révision

D'UN ENJEU STRUCTUREL...

...A UN ENJEU FINANCIER

Enjeux et Objectifs de la révision

OBJECTIF n°1 : Faire un bilan, 10 ans après, des actions engagées et actualiser le Schéma Départemental

- Evolution de l'alimentation en eau
 - *Regroupement de collectivités*
 - *Travaux de sécurisation et d'interconnexion*
- Gestion des ressources
 - *Conformité des captages : PPC et qualité*
 - *Actualisation sur la gestion de la nappe du Cénomanién*
- Secours entre collectivités

OBJECTIF n°2 : Engager la réflexion au niveau départemental sur le patrimoine des collectivités et la problématique du renouvellement

- Evaluation du patrimoine de production et de distribution de l'eau
- Evaluation et projection des pratiques de renouvellement des réseaux
- Impacts sur le coût des services d'eau
 - *Impacts sur le fonctionnement des collectivités*

Enjeux et Objectifs de la révision

L'Eau en LOIR et CHER aujourd'hui

- Depuis schéma de 2001, plusieurs regroupements pour la compétence « eau »
 - Communauté de Communes de Chambord
 - SIAEP Val d'Eau
 - SIAEP du Gondré
 - SIAEP Aquaperche
 - SIAEP Areines – Meslay - Saint Ouen - Vendôme
 - SIAEP Sargé sur Braye – Le Temple
 - SIAEP de Montrichard – Bourré – Saint Julien de Chedon – Faverolles sur Cher
 - SIAEP Pezou Loir Réveillon
- **130 collectivités distributrices d'eau** (150 en 2001) dont :
 - 63 communes seules
 - 49 SIAEP
 - 4 SIVOM
 - 11 SIAEPA
 - 2 SMAEP
 - 1 communauté de communes

Méthodologie de la révision

PHASE 1 : recueil de données

- Données sur les volumes produits/consommés et sur l'évolution des ressources
- Données économiques
- Données patrimoniales (plan des réseaux, ...)
- Inventaire des travaux

PHASE 2 : bilan et actualisation du schéma

- Bilan du schéma de 2001
- Actualisation du bilan et de l'analyse de la sécurité
- Proposition d'évolutions techniques

PHASE 3 : analyse patrimoniale

- Evaluation de la valeur du patrimoine
- Analyse du coût de l'eau
- Réflexion prospective

PHASE 4 : établissement du schéma AEP

- Etude des scénarii de sécurisation
- Evaluation économique
- Choix du schéma départemental
- Réflexion prospective sur l'organisation de l'AEP

PHASE 1 : recueil et critiques des données

Données déjà inventoriées

- Précédent schéma

Exhaustivité de la collecte de données

- Collecte minimum sur 9 années (continuité de l'information)
- Niveau de représentativité couvrant plus de 90 % de la population

Données à collecter

- Bases de données cartographiques
- Données sur la gestion des ressources (PPC, capacité, qualité)
- Données sur la gestion des services
- Données patrimoniales
 - Installations
 - Plans des réseaux (matériau, diamètres, période de pose)
- Données budgétaires sur un échantillon représentatif
- Inventaire des travaux

PHASE 1 : recueil des données

Méthode de collecte des données et moyens mis en œuvre

- **Interlocuteurs sollicités**

- Conseil Général / Observatoire de l'Économie et des Territoires (Pilote 41)
- Agence de l'Eau / D D T / Agence Régionale de Santé (ex DDASS)
- Collectivités / Sociétés fermières

- **Critique des données : fiabilisation**

- **Évaluer, Corriger, Compléter ...**
- **Pertinence des informations pour la suite de l'étude**

- **Validation / Compléments des données**

- Envoi de **fiches de synthèses** (Volumes / Patrimoine) à l'ensemble des collectivités

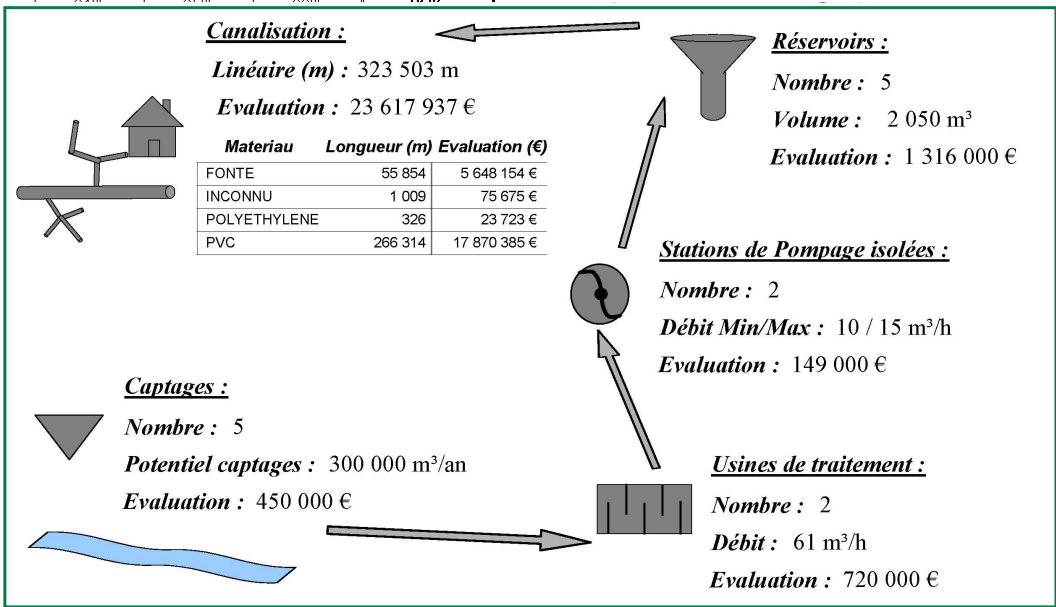
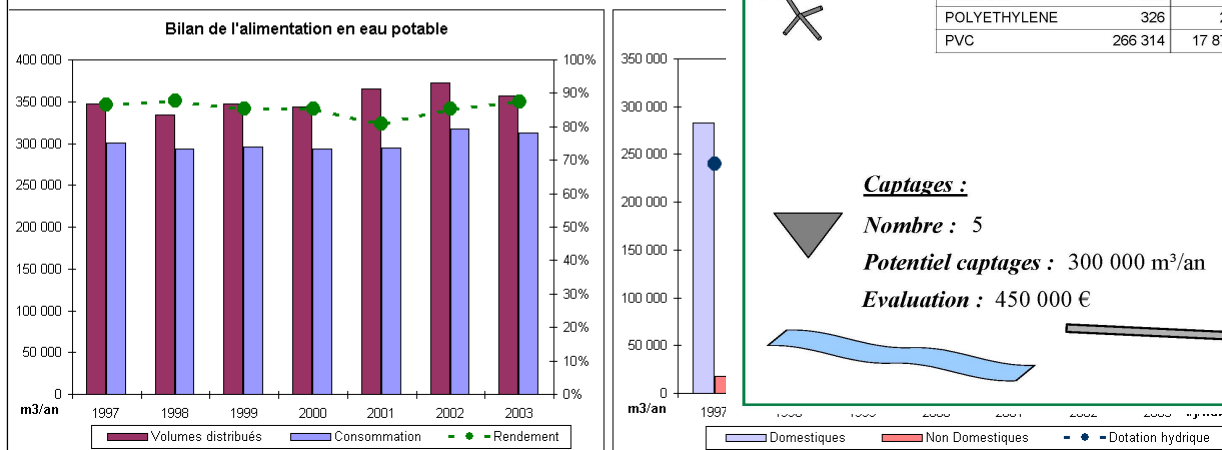
- **Mise en place et suivi de la Base de Données avec Observatoire 41**

- Support d'analyse thématique par collectivités et autres entités
- Vision globale de l'organisation de la distribution d'eau : Plans d'ossature des réseaux
(visualisation ... solutions)

PHASE 1 : recueil des données

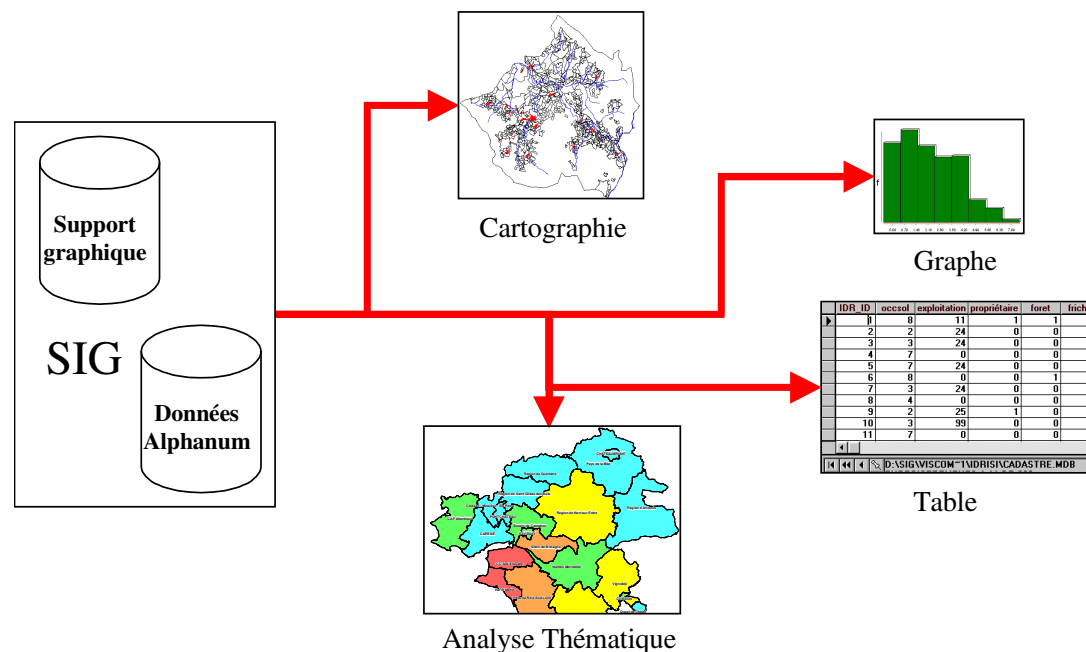
Exemple de fiche de synthèse

	1997	1998	1999	2000	2001	2002	2003	Moyenne 97-02
Production P [m3]	69 564	80 565	69 528	74 888	71 474	78 768	77 955	74 131
Achat A [m3]	313 000	285 000	323 122	327 017	363 536	329 603	306 105	323 546
Vente V [m3]	35 000	32 000	44 957	58 761	70 020	35 948	26 995	46 114
Volumes distribués Vd=P+A-V [m3]	347 564	333 565	347 693	343 144	364 990	372 423	357 065	351 563
Consommations domestiques D [m3]	283 000	278 000	281 272	275 648	278 428	295 828	297 083	282 029
Conso "industrielles et agricoles" ND1 [m3]	3 000	2 000	1 700	1 656	1 953	1 848	1 935	2 026
Consommations "publiques" ND2 [m3]	15 000	13 000	13 335	15 555	14 632	20 143	13 500	15 277
Usages non domestiques ND=ND1+ND2 [m3]	18 000	15 000	15 035	17 211	16 585	21 991	15 435	17 304
Consommation totale C [m3]	301 000	293 000	296 307	292 859	295 013	317 819	312 518	299 333
Population H (estimée à partir RGP 90 et 99)	7 710	7 670	7 630	7 630	7 630	7 630	7 630	7 650
Nombre d'abonnés A	3 200	3 200	3 230	3 077	3 138	3 305	3 389	3 192
Longueur du réseau L [km]	155	155	155	155	155	168	169	157
Rendement technique C/Vd [%]	87%	88%	85%	85%	80%	82%	82%	84%
Indice Linéaire de perte (Vd-C)/L [m3/l/km]	0.8	0.7	0.9	0.9	0.9	0.9	0.9	0.8
Part de la conso non domestique ND/C [%]	6%	5%	5%	6%	6%	7%	5%	6%
Nombre d'habitants/abonné H/A [habt/abo]	2.4	2.4	2.4	2.5	2.4	2.3	2.2	2.4
Consommation spécifique C/A [m3/an/abo]	94	92	92	95	94	96	92	94
Dotation hydrique D/H [l/j/habitant]	101	99	101	99	99	99	99	99
Validité des données	R	R						



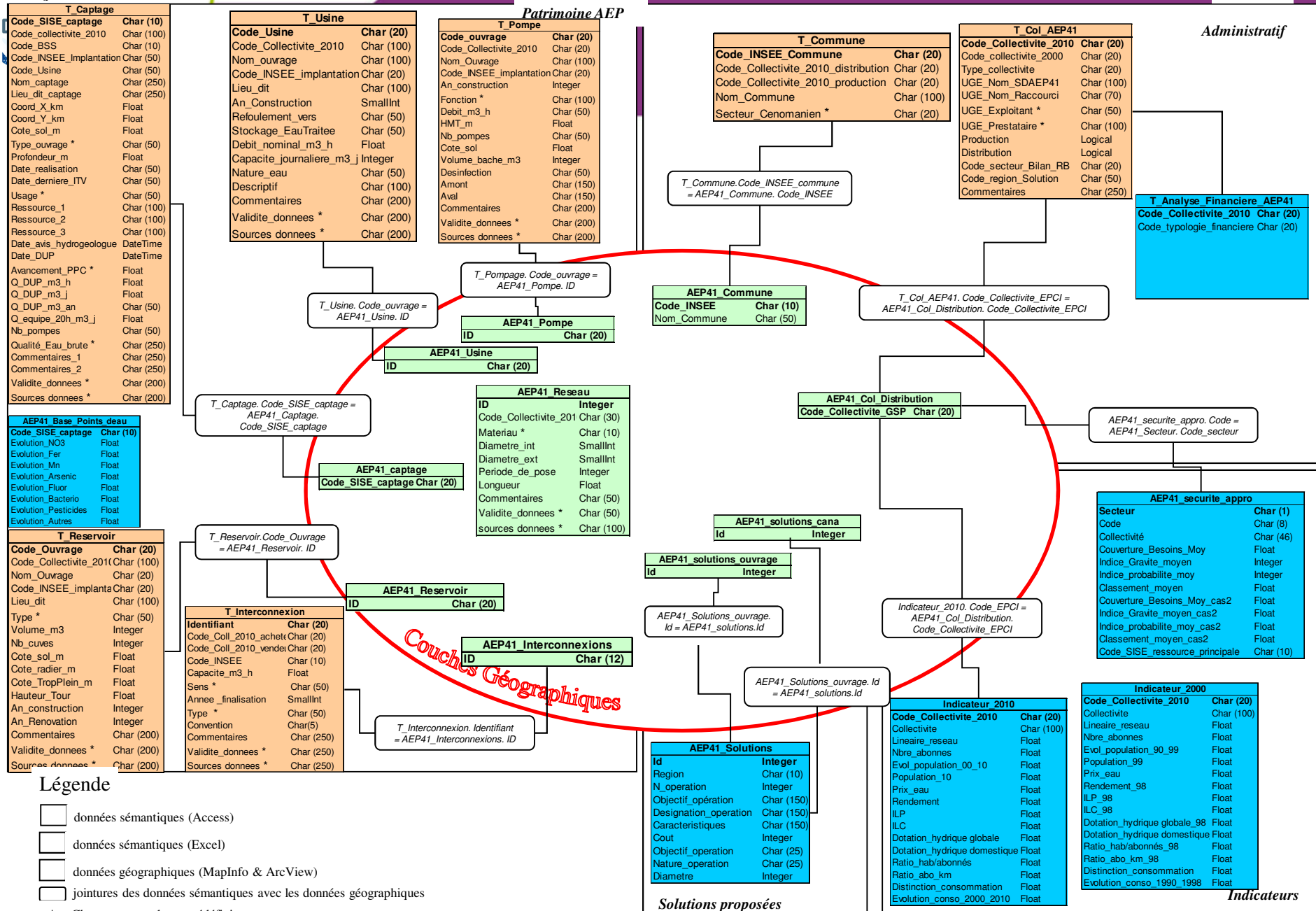
PHASE 1 : restitution des données

Base de Données et Système d'Information Géographique



Mise à disposition

- Données structurées : Mise à Jour et analyses ultérieures
- Actualisation des données sur l'eau et les infrastructures
- Gestion et développement via **Pilote 41**



PHASE 2 : Bilan et actualisation du schéma

Bilan des opérations du SDAEP > 50 000 euros à fin 2008
(Convention de partenariat entre le CG 41 et AELB)

N°	Nom du secteur	Total des opérations en euros						Approvisionnement et secours (variante)		
		Approvisionnement		Secours		Soutien ou variante		SDAEP	Réalisé	
		SDAEP	Réalisé	SDAEP	Réalisé	SDAEP	Réalisé	SDAEP	Réalisé	
1	Perche	1 610 000 €	130 000 €	1 550 000 €	0 €	780 000 €	0 €	3 160 000 €	130 000 €	4%
2	Perche Vendômois	1 070 000 €	611 000 €	910 000 €	0 €	290 000 €	0 €	1 980 000 €	611 000 €	31%
3	Beauce	2 580 000 €	792 000 €	2 130 000 €	465 000 €	1 770 000 €	0 €	4 710 000 €	1 257 000 €	27%
4	Gâtine Tourangelle	960 000 €	160 000 €	430 000 €	0 €	140 000 €	0 €	1 390 000 €	160 000 €	12%
5	Vendômois	230 000 €	0 €	1 390 000 €	118 000 €	200 000 €	315 000 €	1 620 000 €	433 000 €	27%
6	Beauce et Vallée de la Cisse	300 000 €	597 300 €	80 000 €	81 000 €	370 000 €	0 €	380 000 €	678 300 €	179%
7	Beauce Ligérienne	400 000 €	0 €	460 000 €	0 €	930 000 €	0 €	860 000 €	0 €	0%
8	Blaisois et Val de Cisse	1 620 000 €	2 867 000 €	130 000 €	185 000 €	0 €	96 000 €	1 750 000 €	3 148 000 €	180%
9	Sologne Ligérienne	290 000 €	264 000 €	340 000 €	0 €	780 000 €	0 €	630 000 €	264 000 €	42%
10	Vallées de la Loire et du Beuron	620 000 €	0 €	350 000 €	0 €	110 000 €	0 €	970 000 €	0 €	0%
11	Sologne Centre	3 660 000 €	1 727 000 €	1 000 000 €	0 €	0 €	0 €	4 660 000 €	1 727 000 €	37%
12	Sologne Est	330 000 €	265 000 €	1 940 000 €	0 €	670 000 €	0 €	2 270 000 €	265 000 €	12%
13	Sologne Viticole	3 030 000 €	927 000 €	1 150 000 €	565 000 €	300 000 €	0 €	4 180 000 €	1 492 000 €	36%
14	Vallées du Cher et de la Sauldre	2 500 000 €	510 000 €	370 000 €	0 €	0 €	0 €	2 870 000 €	510 000 €	18%
15	Vallée du Cher	7 800 000 €	0 €	1 100 000 €	0 €	0 €	0 €	8 900 000 €	0 €	0%
Total Loir-et-Cher		27 000 000 €	8 850 300 €	13 330 000 €	1 414 000 €	6 340 000 €	411 000 €	40 330 000 €	10 675 300 €	
taux de réalisation			33%		11%		6%		26%	

A compléter et à analyser :

- *Données issues des dossiers de demandes de subvention au CG 41*
- *Evolution des projets envisagés et des couts par rapport au SDAEP 2001*

PHASE 2 : Bilan et actualisation du schéma

Réalisation du bilan du schéma de 2001

Volumes, rendements, nombre d'abonnés

Interconnexions réalisées

Créations / Abandons de ressources

Regroupements de collectivités

Analyses des besoins en eau et projections statistiques

Bilan Ressources / Besoins à l'horizon 2030



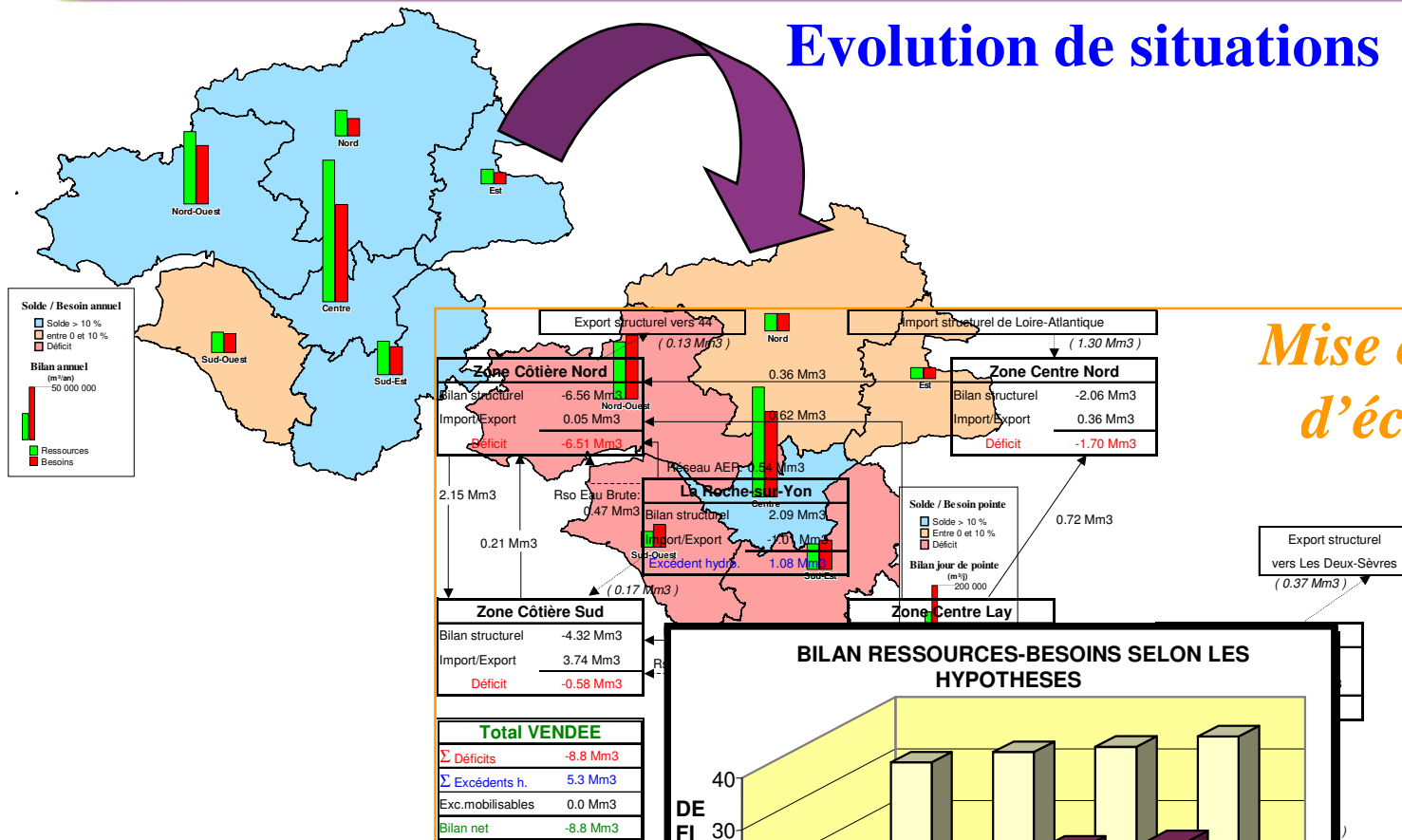
Gestion de la nappe des Sables du Cénomaniien

Sécurisation des systèmes AEP

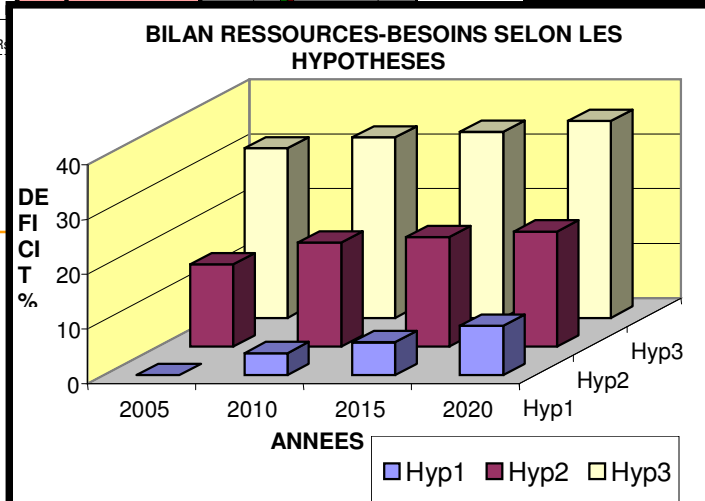
Etude de scénarii de sécurisation et de développements d'infrastructures

PHASE 2 : Bilan Ressources - Besoins

Evolution de situations



Mise en œuvre d'échanges

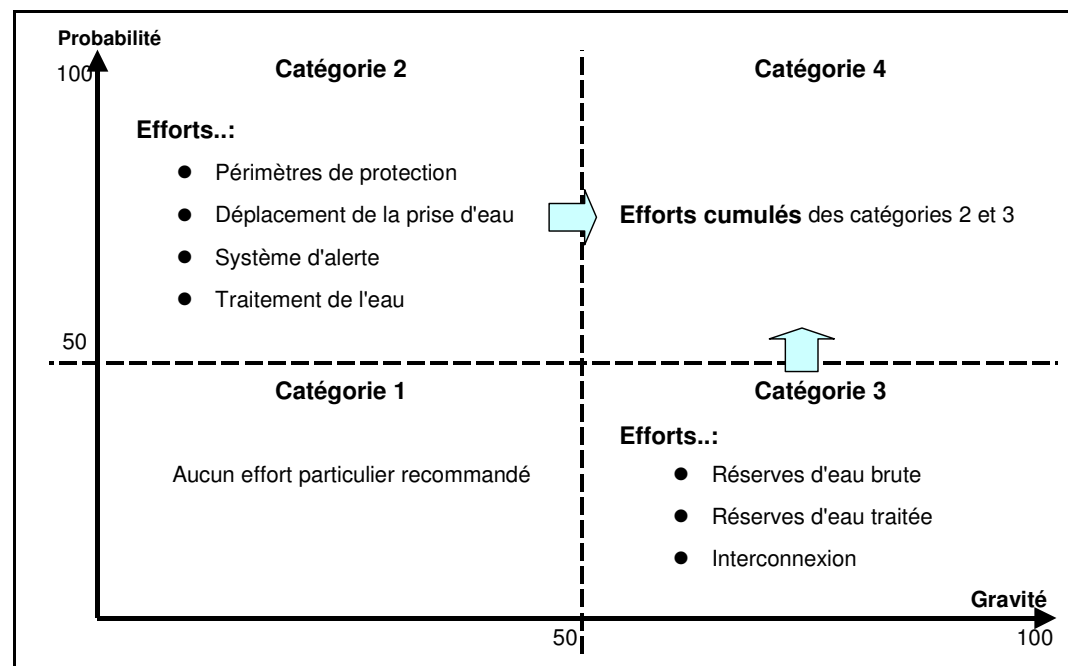


Simulation d'hypothèses (choix)

Analyse des Risques

- Méthode Inter-Agences
 - Vulnérabilité des Ressources
 - Conséquences de l'arrêt d'une ressource

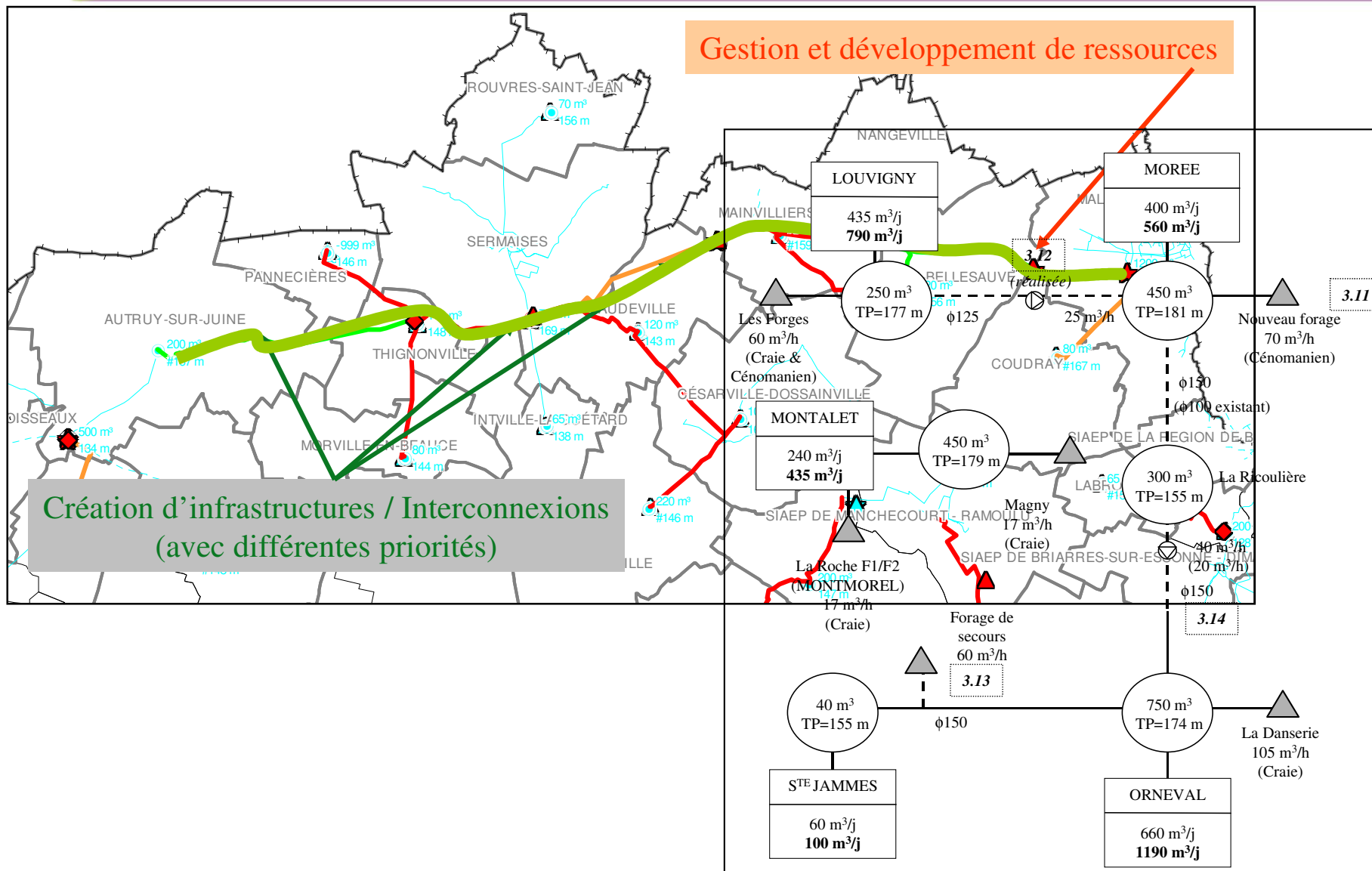
Mettre en valeur les éléments déterminants permettant d'établir des priorités



- Autres risques
 - Défaillance énergétique associée au réseau EDF

PHASE 2 : Scénarios envisageables

Gestion et développement de ressources



Création d'infrastructures / Interconnexions
(avec différentes priorités)

PHASE 3 : Analyse patrimoniale

Evaluation de la valeur du patrimoine

Réseaux

Branchements

Forages

Installations de traitement

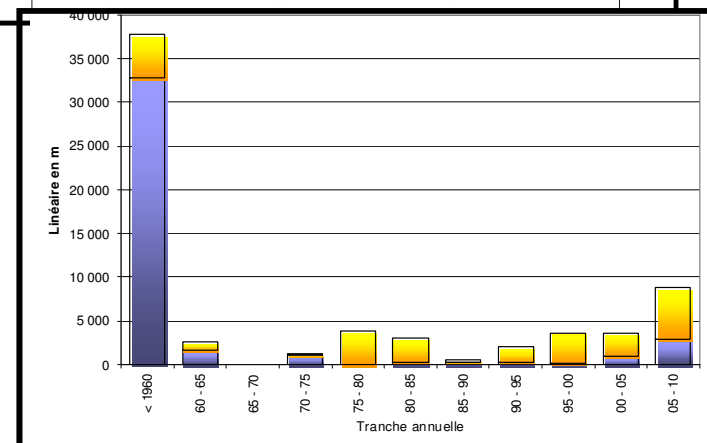
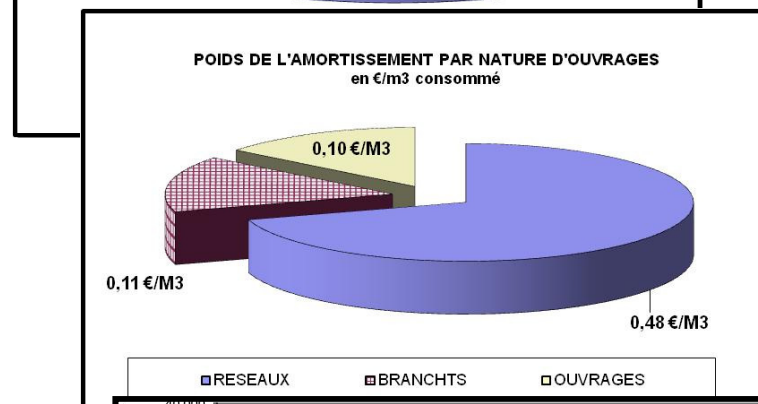
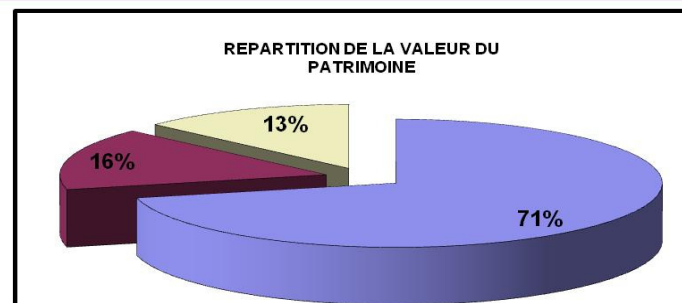
Stockages

Synthèse par collectivité

Valeur du patrimoine

Valeur annuelle à amortir

- Synthèse départementale du patrimoine (nature et âge)



PHASE 3 : Analyse patrimoniale

Analyse des pratiques budgétaires

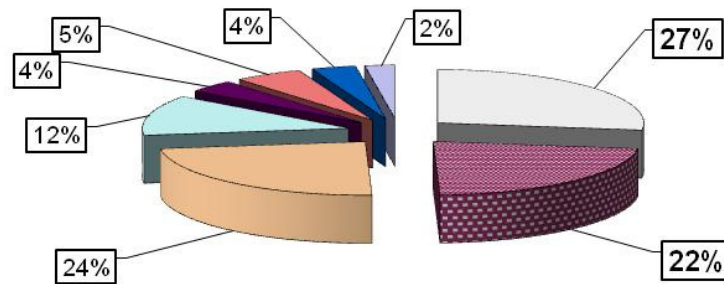
Recherche de « typologies » (collectivités, problématiques, ...)

Analyse des coûts de l'eau en fonction des typologies rencontrées

Analyse de la politique de renouvellement

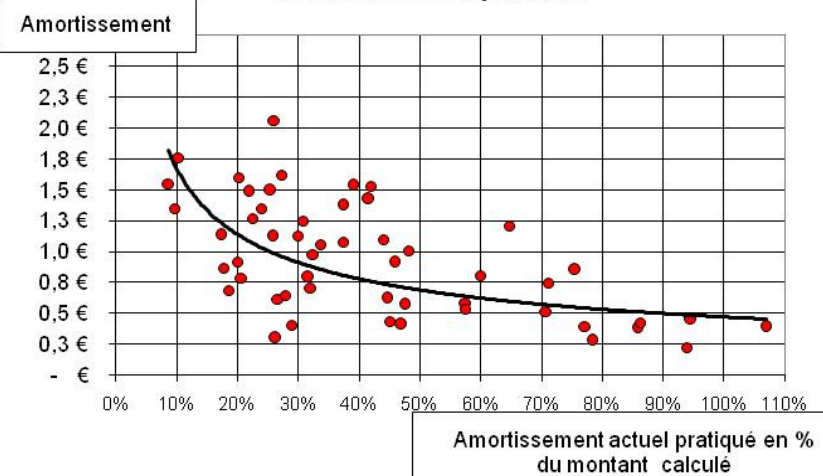
➔ Projections et recommandations

Figure 4 - SYNTHÈSE DES COÛTS de l'EAU



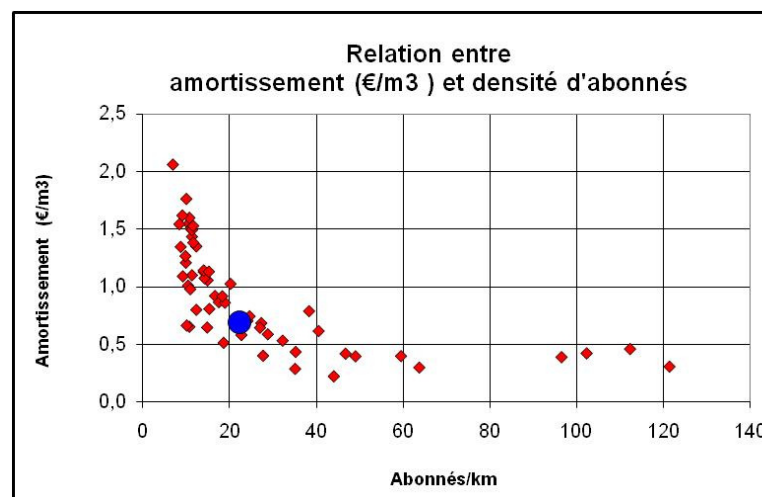
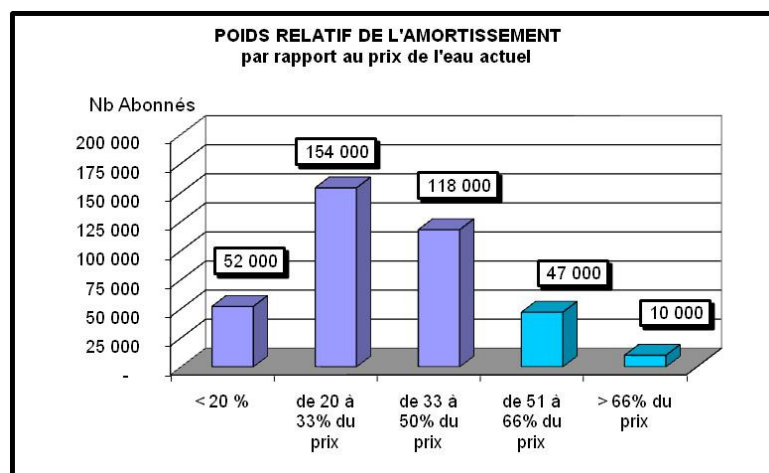
PERSONNEL DIRECT	RENOUVELLEMENT
FOURNITURES CHARGES	FRAIS STRUCTURE
ELECTRICITE	SOUS TRAITANCE
IMPOTS	FRAIS FINANCIERS

Relation entre le pourcentage de dotation aux amortissements et l'incidence théorique au m³



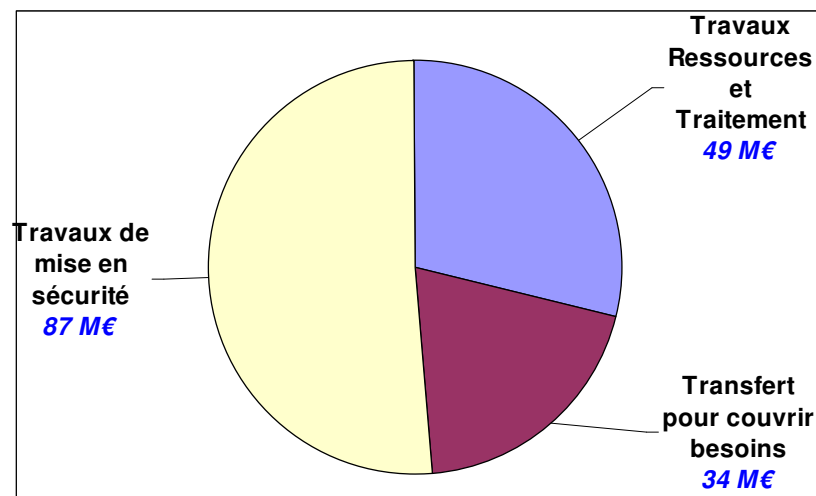
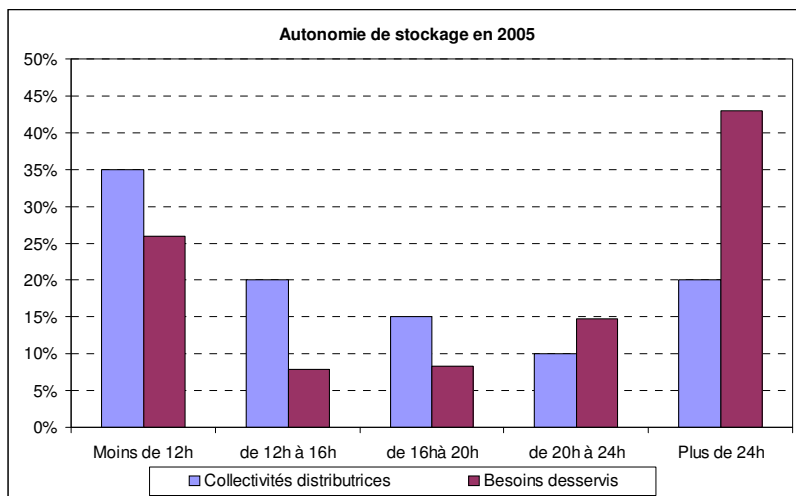
Réflexion prospective

- Âges des ouvrages
- Pertinence du prix de l'eau
- Pertinence des structures et évolutions qui pourraient permettre d'atténuer les écarts



PHASE 4 : Etablissement du schéma AEP 2011

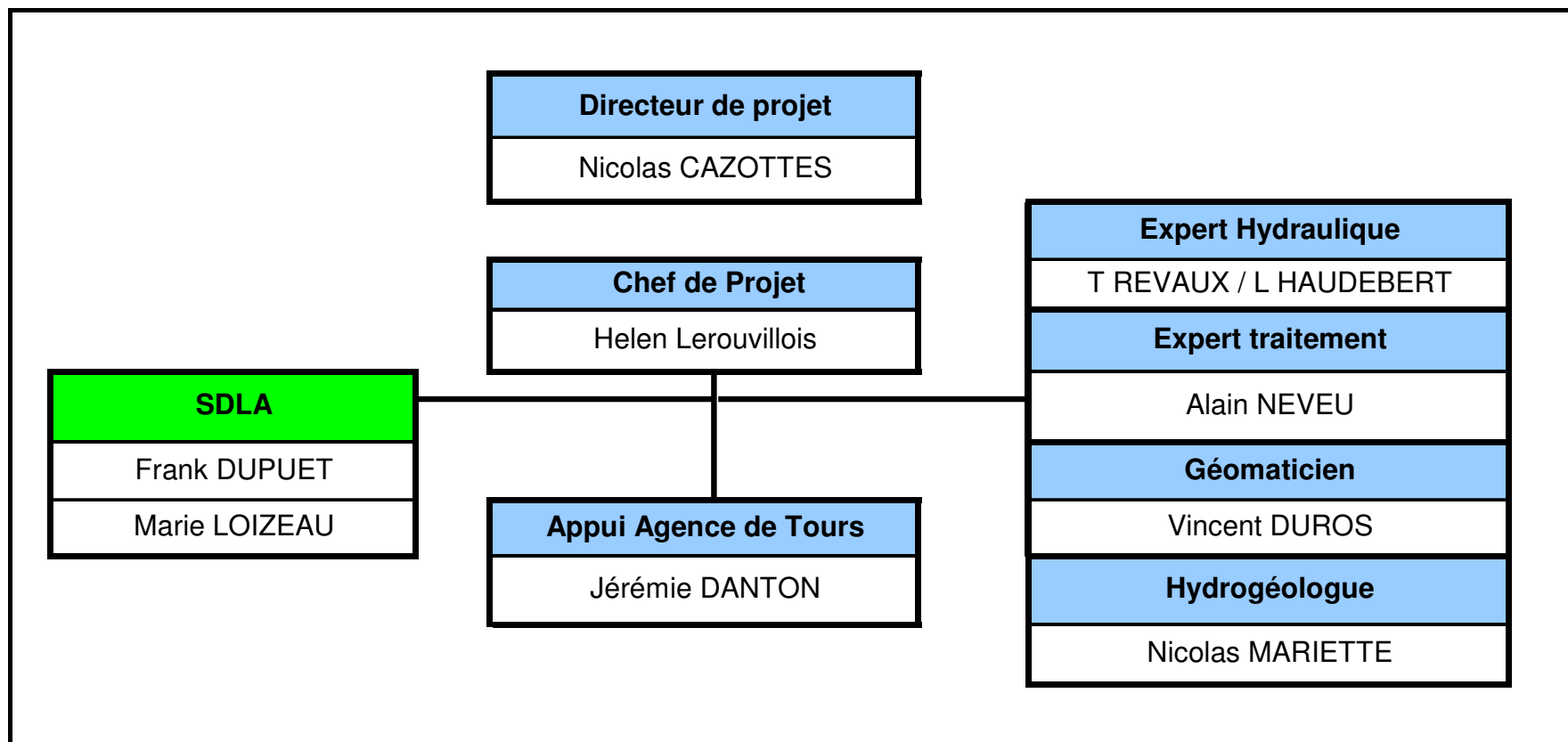
- Synthèse par secteur et évaluation économique
- Réunions locales
- Choix du schéma Départemental
- Suivi et évaluation de la mise en œuvre du SDAEP 41
 - *Indicateurs et tableau de suivi*



Planning de l'étude

RÉVISION DU SCHEMA DÉPARTEMENTAL D'ALIMENTATION EN EAU POTABLE DE LOIR-ET-CHER													
Mois	déc.-10	janv.-11	févr.-11	mars-11	avr.-11	mai-11	juin-11	juil.-11	août-11	sept.-11	oct.-11	nov.-11	déc.-11
ETAT DES LIEUX													
Premier comité de suivi	R												
Etat des lieux 2010 - Collecte de données													
Etat des lieux 2010 - Critique des données													
Mise à jour du SIG & base de données EAU													
Etablissement de fiches par collectivités													
Synthèse et restitution de la phase													
BILAN DU SCHEMA 2001 ET ACTUALISATION													
Constat des réalisations du schéma 2001													
Analyse et établissement des valeurs caractéristiques													
Prospective - Etude des besoins futurs													
Actualisation du Bilan Ressource-Besoins													
Actualisation de l'analyse de la sécurité d'approvisionnement													
Etude de scénarios d'évolution													
Synthèse et restitution de la phase													
ANALYSE DU PATRIMOINE ET PERSPECTIVES													
Evaluation de la valeur du patrimoine (ouvrages)													
Evaluation de la valeur du patrimoine (réseaux)													
Incidence financière (amortissement et évaluation)													
Analyse budgétaire du coût de l'eau													
Analyse de la politique de renouvellement													
Réflexion prospective													
Synthèse et restitution de la phase													
SCHEMA DIRECTEUR													
Réunion de présentation aux acteurs locaux													
Elaboration de scénarios privilégiés													
Réflexion sur l'organisation de l'AEP													
Mise en forme du schéma et actualisation des indicateurs													
Restitution du Schéma Départemental													

R	Réunion	□	Point d'étape	■	Phase d'étude	▨	Etudes préliminaires	📖	Rapport de phase
---	---------	---	---------------	---	---------------	---	----------------------	---	------------------



QUESTIONS DIVERSES

