

Pelouses de Bois Brûlé Ouest à Est

Corridor écologique de la Sous-trame Pelouses calcicoles N° CPC8

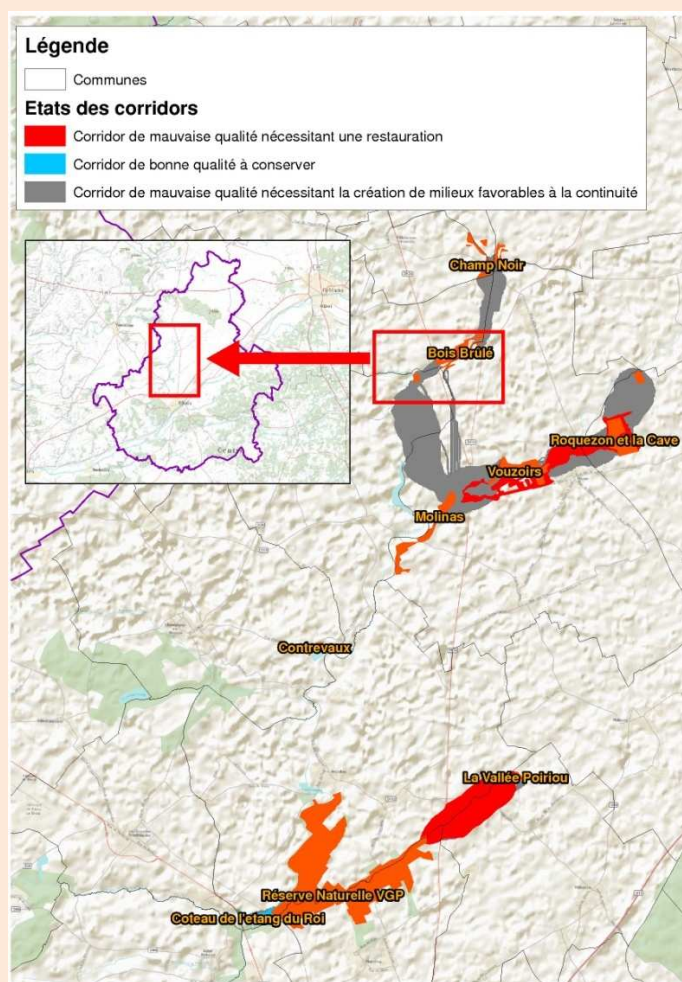
Informations générales

Caractéristiques : Surface: 0,1 km²; Distance minimale à parcourir pour passer d'un noyau à un autre: 0,5 km.

Espèces concernées: Argus bleu nacré.

Etat du corridor: Etat écologique correct. Pressions anthropiques fortes. Niveau de protection et de gestion faible.

Carte de situation:



2 Communes concernées

- Boisseau
- Conan

Zones à enjeux

Conservation des jachères: le maintien voire le développement de jachères dans le corridor permettrait d'avoir des milieux favorables aux déplacements, à l'alimentation et à la reproduction de la faune (notamment des insectes).

Bermes de routes et de chemins: les routes et les chemins pourraient avoir des bermes gérées de façon à augmenter la fonctionnalité du corridor.

Carte du corridor et des zones à enjeux

Corridor des Pelouses de Bois Brûlé Ouest à Est et les principales zones à enjeux

