

# Bois Brûlé (Est) au Champ noir

Corridor écologique de la Sous-trame Pelouses calcicoles N° CPC4

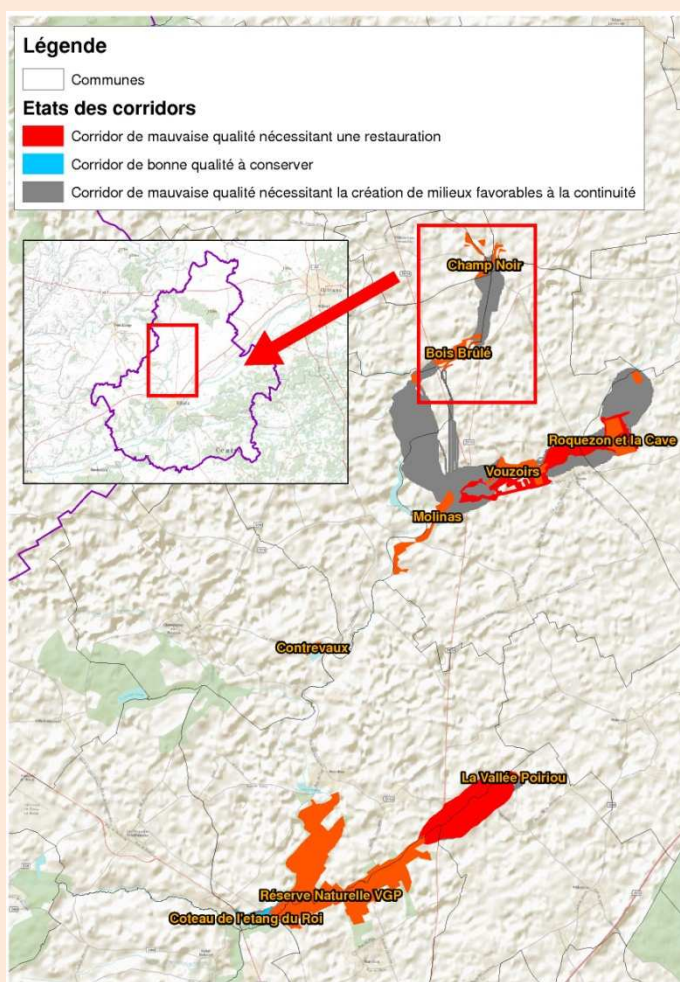
## Informations générales

**Caractéristiques :** Surface: 0,1 km<sup>2</sup>; Distance minimale à parcourir pour passer d'un noyau à un autre: 1,3 km.

**Espèces concernées:** Argus bleu nacré.

**Etat du corridor:** Etat écologique de médiocre à mauvais. Pressions anthropiques moyennes. Niveau de protection et de gestion faible.

## Carte de situation:



## 5 Communes concernées

- Boisseau
- Oucques
- Villeneuve-Frouville
- Maves
- Saint-Leonard-en-Beauce

### Zones à enjeux

**Gestion des pelouses des zones relais:** une conservation et une gestion adaptée doivent être promues sur l'ensemble des milieux calcicoles du corridor. Dans ce cas, des zones de relais situées en dehors du corridor peuvent être mises en valeur afin d'élargir ce dernier.

**Conservation des jachères:** le maintien voire le développement de jachères dans le corridor permettrait d'avoir des milieux favorables aux déplacements, à l'alimentation et à la reproduction de la faune (notamment des insectes).

**Bermes de routes, de chemins:** des routes et chemins pourraient avoir des bermes gérées de façon à augmenter la fonctionnalité du corridor.



# Corridor du Coteau de Molinas au Bois Brûlé(Ouest) et les principales zones à enjeux

Carte du corridor et des zones à enjeux

