

Corridor Réserve Nationale au Coteau de l'étang du Roi

Corridor écologique de la Sous-trame Pelouses calcicoles N° CPC2

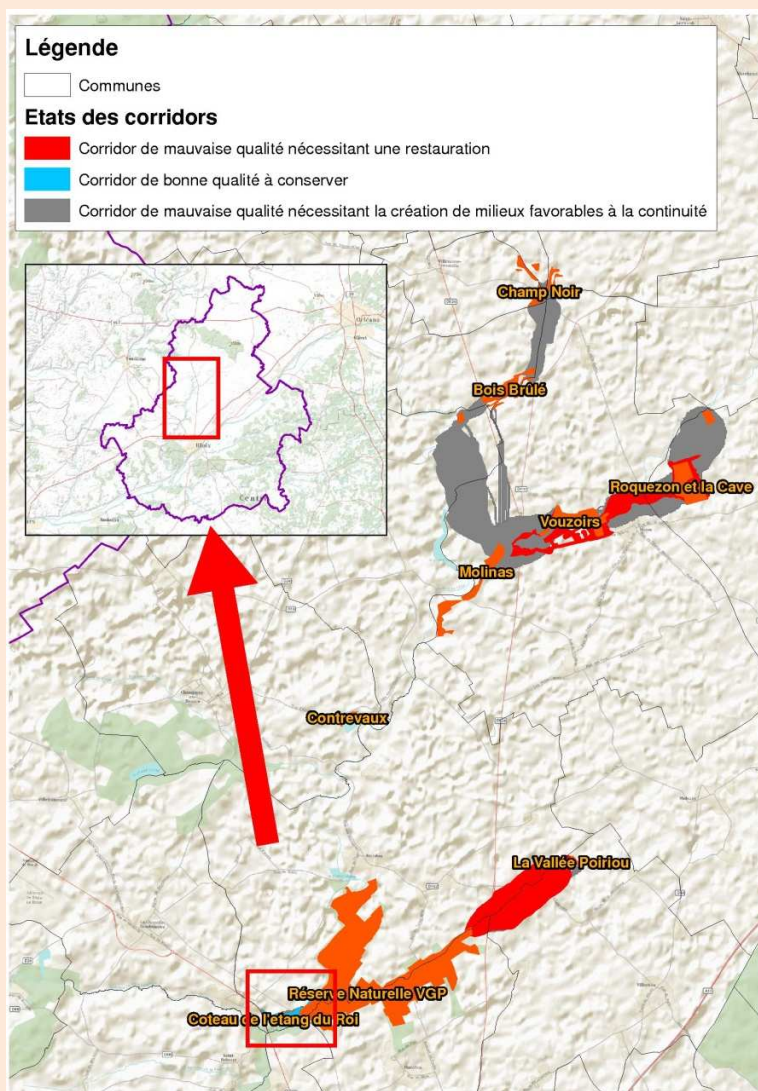
Informations générales

Caractéristiques : Surface: 0,1 km²; Distance minimale à parcourir pour passer d'un noyau à un autre: 0,3 km.

Espèces concernées: Argus bleu nacré et céleste.

Etat du corridor: Etat écologique bon. Pressions anthropiques faibles. Niveau de protection et de gestion moyen à bon.

Carte de situation:



1 Commune concernée

- Averdon

Zones à enjeux

Gestion des pelouses des noyaux et des zones relais: des déchets ont été observés sur le coteau de l'étang du roi. La conservation et la gestion adaptée pourraient être améliorées sur l'ensemble des pelouses du corridor.

Bermes de voie ferrée, de chemins: Une voie ferrée et deux chemins pourraient avoir des bermes gérées de façon à augmenter la fonctionnalité du corridor.

Carte du corridor et des zones à enjeux

Corridor de la Réserve Nationale au Coteau de l'étang du Roi et les principales zones à enjeux

Légende

- Communes
 - Corridor écologique
 - Noyaux de biodiversité
- ZONE DE RESTAURATION ET CONSERVATION DU RESEAU ECOLOGIQUE**
- Pelouses nécessitant une restauration du point de vue de la qualité (décharge observée)
- ZONE DE VALORISATION POTENTIELLE DU RESEAU ECOLOGIQUE**
- Jachères servant de zones relais aux corridors calcicoles
 - Bermes de chemin servant de zones relais aux corridors calcicoles

