

Corridor Réserve Naturelle Nationale à la Vallée Poiriou

Corridor écologique de la Sous-trame Pelouses calcicoles N° CPC1

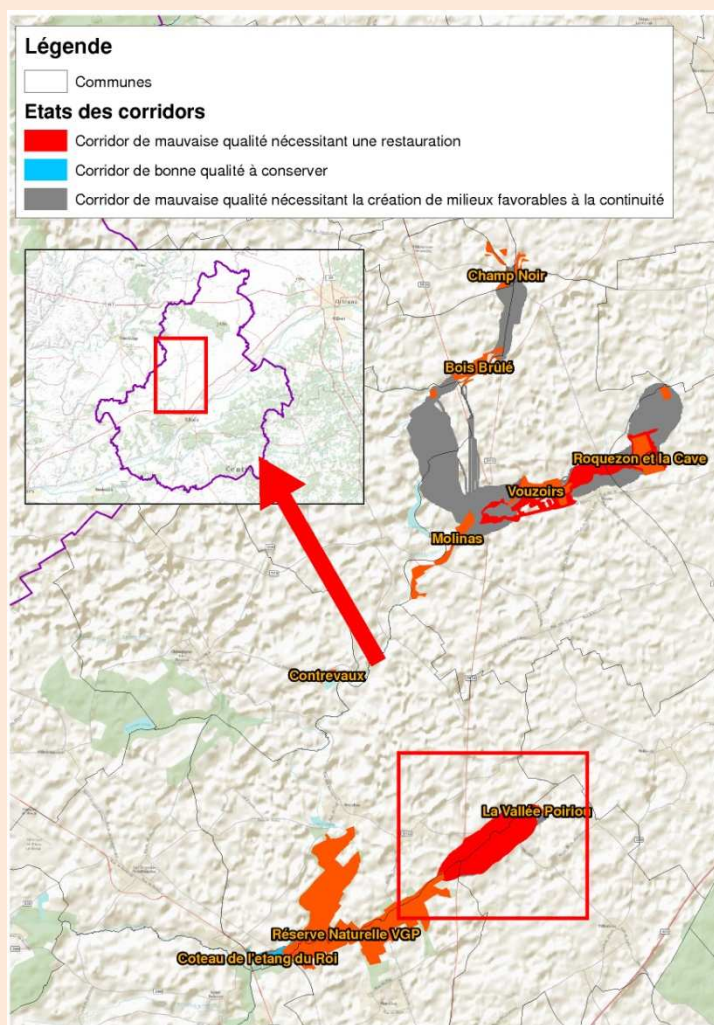
Informations générales

Caractéristiques : Surface: 1,1 km²; Distance minimale à parcourir pour passer d'un noyau à un autre: 2,4 km.

Espèces concernées: Argus bleu nacré et céleste.

Etat du corridor: Etat écologique moyen. Pressions anthropiques moyennes. Niveau de protection et de gestion moyen.

Carte de situation:



3 Communes concernées

- Averdon
- Villerbon

- Marolles

Zones à enjeux

Zone urbanisée ou à urbaniser: la Zone d'activités de Malakoff possède trois emplacements qui ne sont pas urbanisés. Il est important, lors de ces futurs aménagements, de prendre en compte la continuité du corridor écologique.

Route à fort trafic traversant le corridor: D924 (trafic journalier de 4390 véhicules dont 11% de camion).

Bermes de routes, de chemins: Deux routes et cinq chemins pourraient avoir des bermes gérées de façon à augmenter la fonctionnalité du corridor.

Gestion des zones relais: trois milieux calcicoles, de tailles et de qualités différentes ont été identifiées comme zones de relais importantes pour la circulation des espèces (décharge observée).



Décharge sauvage observée le 20 mai 2011

Carte du corridor et des zones à enjeux

Corridor de la Réserve Nationale à la Vallée Poiriou et les principales zones à enjeux

