

Bois Brûlé à la Forêt de Cheverny

Corridor écologique de la Sous-trame Bois N°CB9

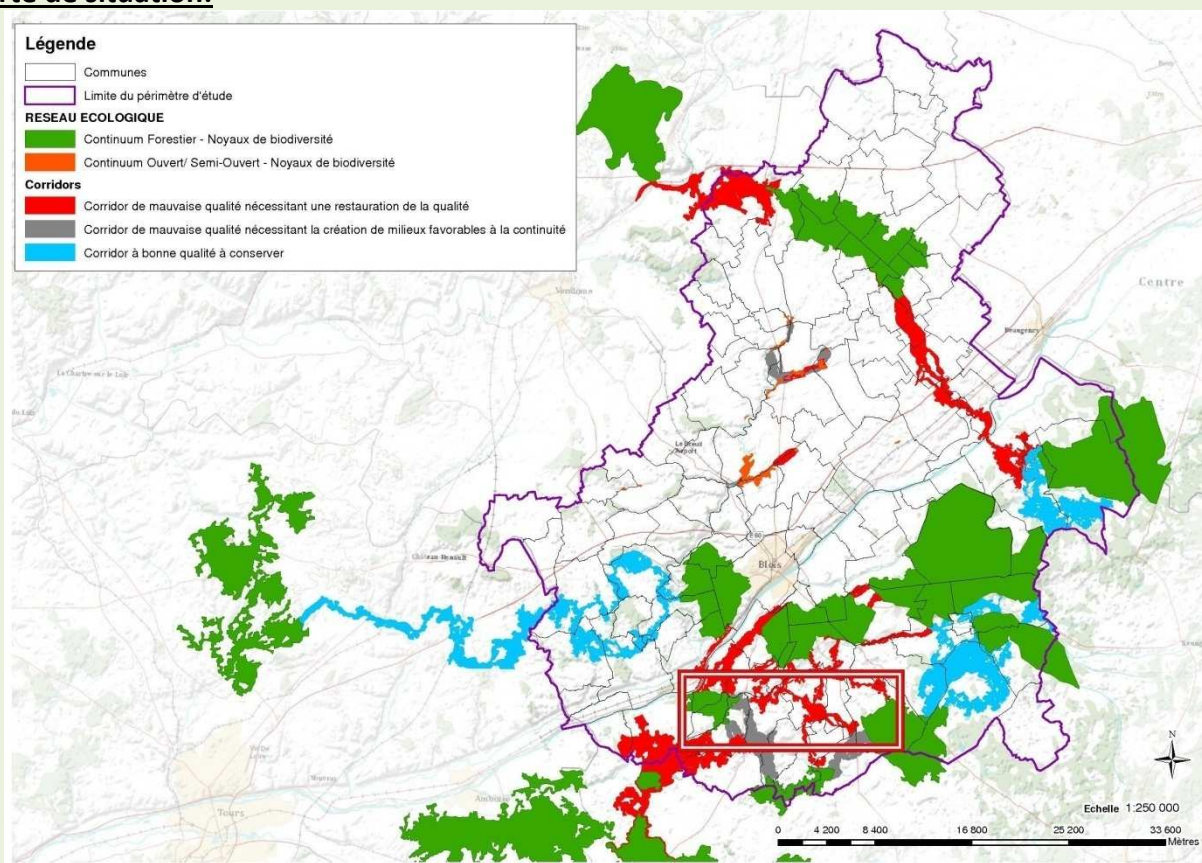
Informations générales

Caractéristiques : Surface: 10,92 km²; Distance minimale à parcourir pour passer d'un noyau à un autre: 14,8 km.

Espèces concernées: Cerf et Chat Forestier.

Etat du corridor: Etat écologique faible. Pressions anthropiques moyennes. Moyens de protection faibles (Le corridor est couvert par 93 % du Zonage N dans les PLU et 90 % la zone NATURA 2000 Sologne).

Carte de situation:



9 Communes concernées

- Cellettes
- Chitenay
- Cour-Cheverny
- Fresnes
- Ouchamps
- Cheverny
- Cormeray
- Feings
- Monthou-sur-Bièvre

Zones à enjeux

Urbanisation du corridor: l'urbanisation existante et potentielle sur les abords du corridor peut réduire la largeur de ce dernier.

Isolement des massifs: la forêt de Cheverny est relativement isolée, du fait de la présence de clôtures entourant une grande partie du massif forestier. Cela limite ainsi grandement les échanges.

Zone à enjeux agricoles: plusieurs parties du corridor sont également des zones à enjeux agricoles, importantes à conserver, à la fois pour maintenir l'agriculture et pour la fonctionnalité du corridor (zone de maraîchage et AOC).

Bois intermédiaires: le Bois des Coudraies est une zone importante à préserver car il s'agit d'une zone relais essentielle pour plusieurs corridors.

Superposition de trames: les réseaux de mares forestières et de cultures sont des zones importantes à préserver.

Corridor de la Forêt de Boulogne/Chambord à la Forêt de Cheverny et principales zones à enjeux

Carte du corridor et des zones à enjeux

