

Forêt de Boulogne à la Forêt de Russy

Corridor écologique de la Sous-trame Bois N°CB4

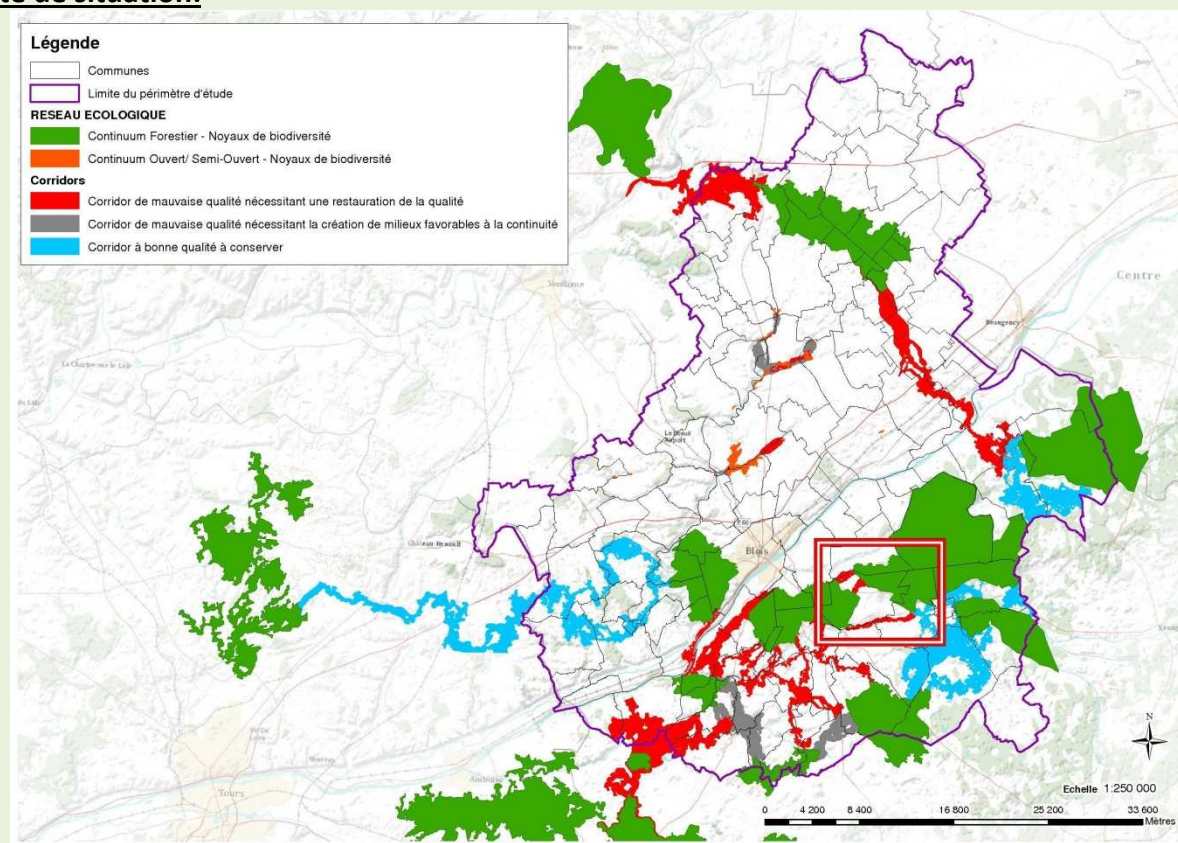
Informations générales

Caractéristiques : Surface: 4,11 km²; Distance minimale à parcourir pour passer d'un noyau à un autre: 1,4km.

Espèces concernées: Cerf et Chat Forestier.

Etat du corridor: Etat écologique moyen. Pressions anthropiques fortes (urbanisation existante et urbanisation potentielle inscrite dans les documents d'urbanisme). Moyens de protection corrects (Zonage N dans les PLU couvre 94% du corridor, la zone inondable du Beuvron 40%).

Carte de situation:



5 Communes concernées

- Tour-en-Sologne
- Mont-près-Chambord
- Huisseau-sur-Cosson

- Vineuil
- Cour-Cheverny

Zones à enjeux

Urbanisation du corridor: plusieurs zones sont potentiellement urbanisables au Nord du Bourg de Mont près Chambord et le long du Beuvron.

Autres trames présentes sur le corridor: sous-trame Plan d'eau, réseaux de mares en zone de cultures et forestières. Présence de prairies humides et mésophiles dans le lit majeur du Beuvron.

Zone inondable: la zone inondable du Beuvron est importante à protéger de l'urbanisation et d'une activité anthropique trop intense afin de conserver la fonctionnalité du corridor.

Zone agricole: 30% du corridor couvre des zones de conservation en espace agricole.

Corridor de la Forêt de Russy à la Forêt de Boulogne/Chambord et des principales zones à enjeux

FORET DE BOULOGNE, FORET DE CHAMBORD

FORET DE RUSSY

Légende

Corridor écologique

Noyaux de biodiversité

Limite du périmètre d'étude

Projet d'aménagement impactant les Corridors écologiques

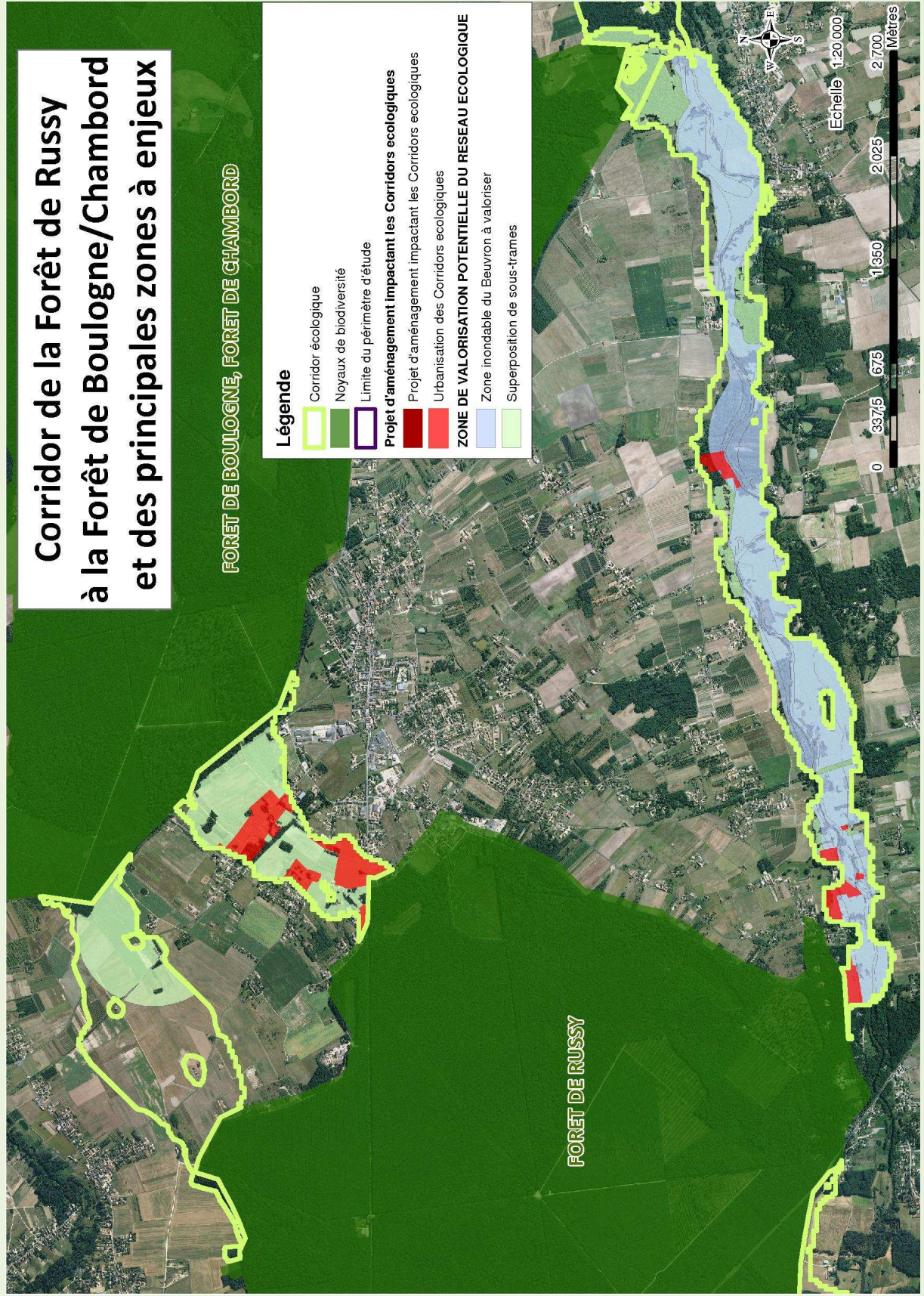
Projet d'aménagement impactant les Corridors écologiques

Urbanisation des Corridors écologiques

ZONE DE VALORISATION POTENTIELLE DU RESEAU ECOLOGIQUE

Zone inondable du Beuvron à valoriser

Superposition de sous-trames



Carte du corridor et des zones à enjeux