

Forêt de la Ferté, Ligny à la Forêt de Boulogne

Corridor écologique de la Sous-trame Bois N°CB3

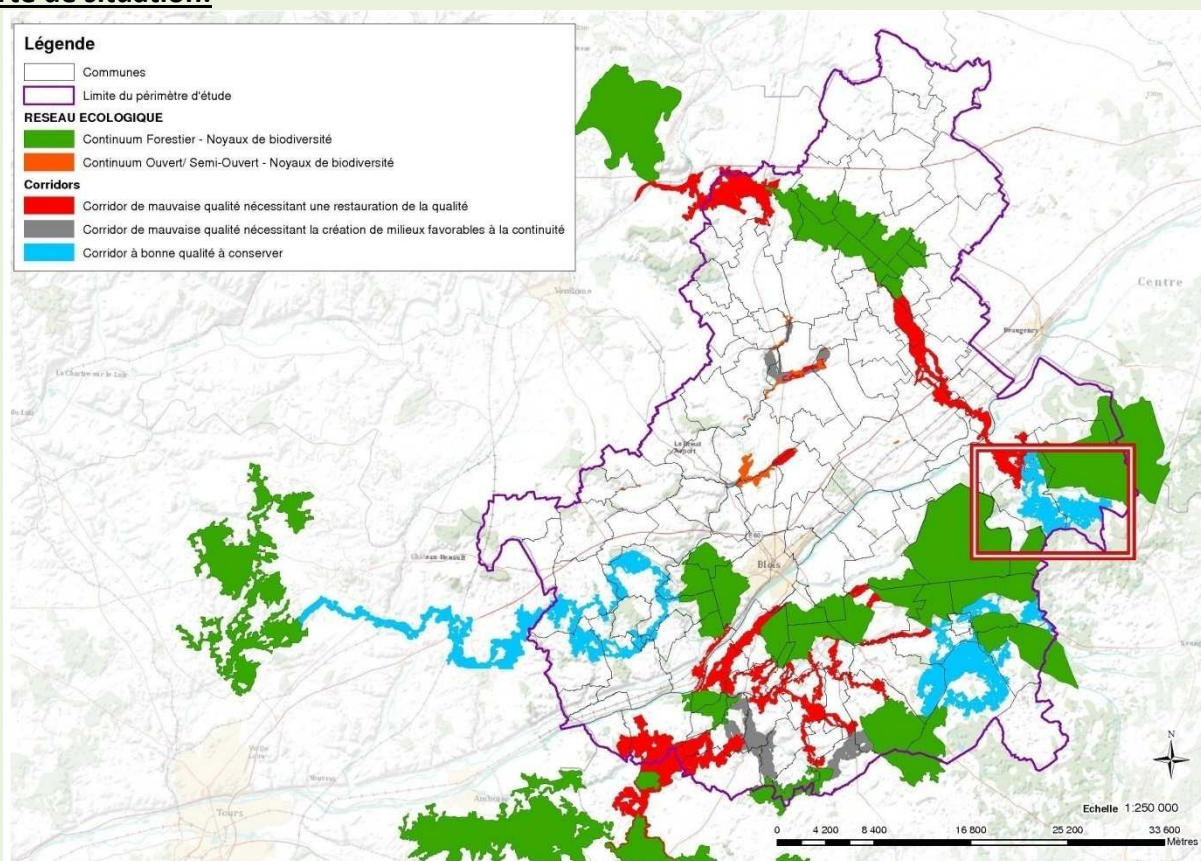
Informations générales

Caractéristiques : Surface: 18,9 km; distance minimale à parcourir pour passer d'un noyau à un autre: 7,4km.

Espèces concernées: Cerf.

Etat du corridor: Bon état écologique. Peu de pressions anthropiques. Moyens de protection importants (la zone NATURA 2000 Sologne couvre 88% du corridor).

Carte de situation:



3 Communes concernées

- Thoury
- La Ferté-St-Cyr
- Crouy-sur-Cosson

Zones à enjeux

Autres trames présentes sur le corridor: sous-trame Plan d'eau, réseaux de mares forestières.

Zones de protection de périmètre de captage AEP: les captages "Forage Le Montfroid" à Crouy-sur-Cosson.

Zones à enjeux agricoles: Zone de prairies (à recouper avec les MAE), dégâts de gibiers observés signaler par les agriculteurs.

Lignes électriques: 4,5km de lignes à Haute tension passent sur le corridor. L'occupation du sol sur l'emprise EDF peut être valorisée.

Projet d'aménagement: la ZA de la Futaie à la Ferté-St-Cyr doit, dans la mesure du possible, prendre en compte le corridor biologique.

Urbanisation linéaire: élément non visible sur la carte, l'urbanisation linéaire le long de l'axe Crouy-sur-Cosson la Ferté St Cyr (D103) s'avère être un obstacle important à la circulation Nord/Sud des espèces, notamment à cause de l'engrillagement des propriétés.

