

Corridor Forêt de Cheverny au Domaine d'Herbault

Corridor écologique de la Sous-trame Bois N°CB2

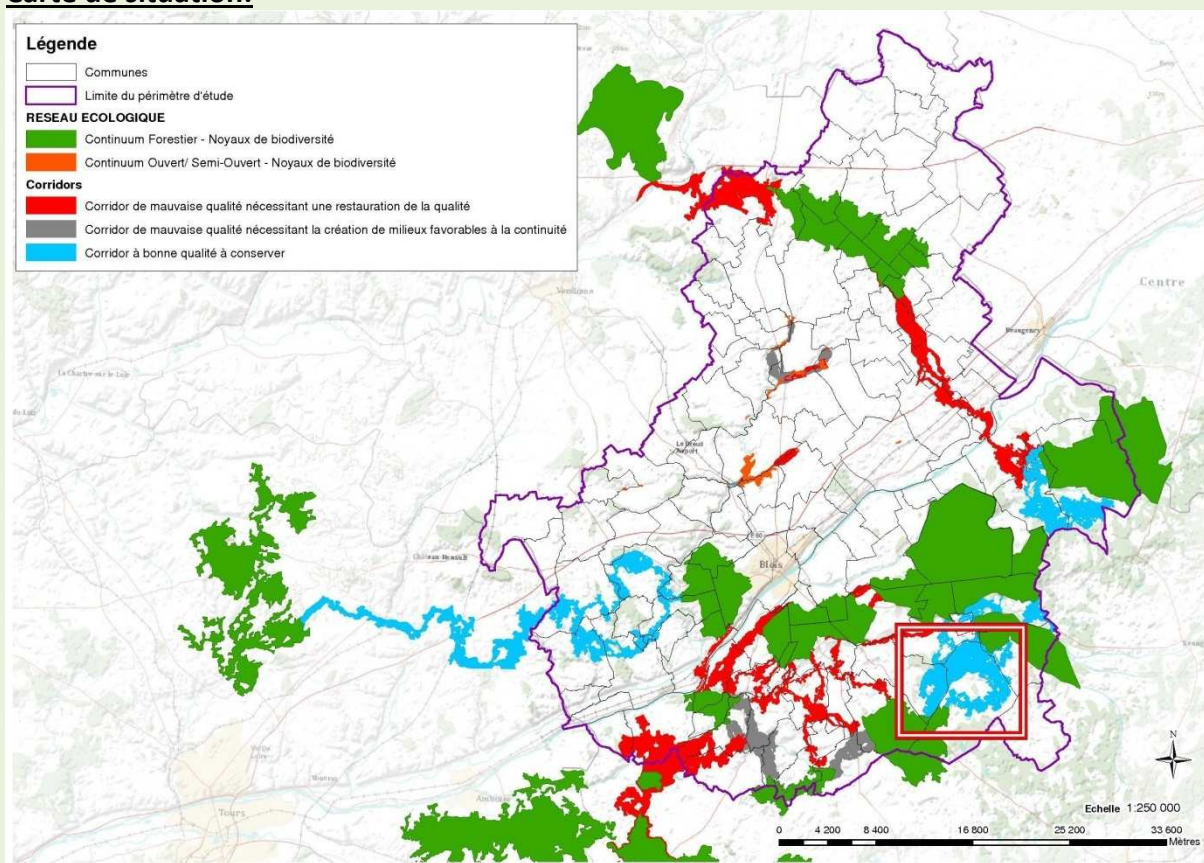
Informations générales

Caractéristiques : Surface: 29,03 km²; distance minimale à parcourir pour passer d'un noyau à un autre: 8,4 km.

Espèces concernées: Cerf et Chat forestier.

Etat du corridor: Bon état écologique. Peu de pressions anthropiques. Moyens de protection importants (la zone NATURA 2000 Sologne couvre 96% du corridor et 96% du corridor est en Zone N dans les documents d'urbanisme).

Carte de situation:



6 Communes concernées

- Neuvy
- Bracieux
- Bauzy
- Fontaines en Sologne
- Tour en Sologne
- Cour-Cheverny

Zones à enjeux

Autres trames présentes sur le corridor: sous trame Plan d'eau, réseaux de mares forestières.

Zones de protection de périmètre de captage AEP: les captages "Forage Le bourg" à Bauzy et Fontaines-en-Sologne, et "Les Péraudières" à Cour-Cheverny ont des périmètres qui occupent 1% de la surface du corridor.

Carte du corridor et des zones à enjeux

