

Bois de St Lomer au Bois Brûlé

Corridor écologique de la Sous-trame Bois N°CB14

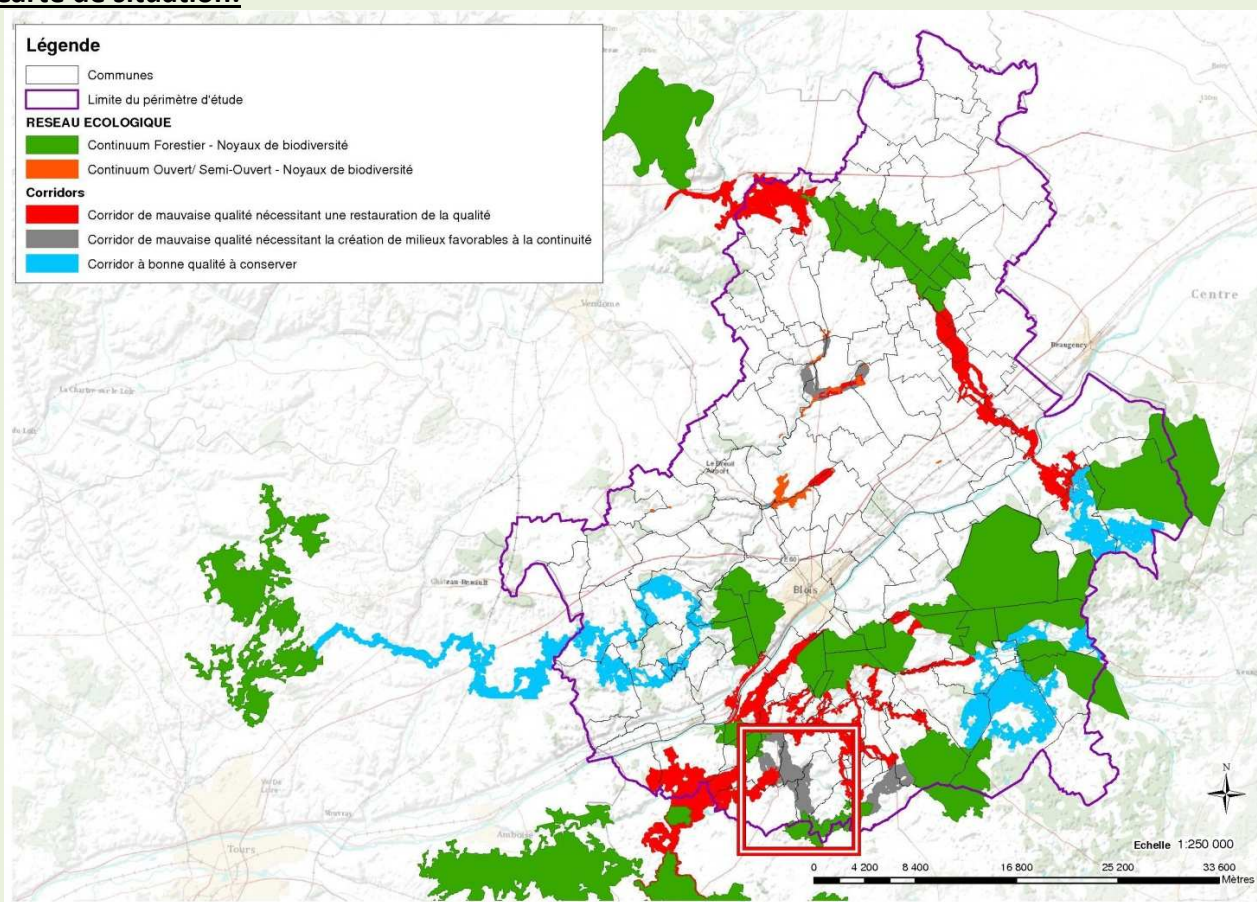
Informations générales

Caractéristiques : Surface: 15,59 km²; Distance minimale à parcourir pour passer d'un noyau à un autre: 8,1 km.

Espèces concernées: Cerf et Chat forestier.

Etat du corridor: Etat écologique faible. Pressions anthropiques moyennes, moyens de protection faibles.

Carte de situation:



6 Communes concernées

- Feings
- Les Montils
- Ouchamps
- Fougères
- Monthou-sur-Bièvre
- Sambin

Zones à enjeux

Urbanisation existante: l'urbanisation du corridor, si elle s'étend deviendrait le principal facteur de la limitation de la circulation des espèces car elle se situe sur des zones d'étranglement du corridor.

Projet d'aménagement: la Zone d'activités de la Roche à Ouchamps est à étudier de plus près pour voir comment elle peut s'intégrer au corridor.

Bois intermédiaire: le Bois de la Buzelière doit faire l'objet d'un suivi particulier car il joue un rôle de zone relais essentiel dans plusieurs corridors.

Zones à enjeux agricoles: certaines parties du corridor sont également des zones à enjeux agricoles qu'il est important de prendre en compte car elle se situe sur des zones sensibles du corridor.

Zone de périmètre de protection de captage: les captages "Brin de Chèvre " et "les Palonnières" à Monthou sur Bièvre occupent une place importante au sein du corridor.

Zone inondable: une partie du corridor se trouve sur la zone d'aléas du Beuvron.

Superposition de trames: les prairies mésophiles du Beuvron et les réseaux de mares forestières et de cultures sont des zones importantes à préserver.

Carte du corridor et des zones à enjeux

