

# Bois de Lomer à la Forêt de Cheverny

Corridor écologique de la Sous-trame Bois N°CB13

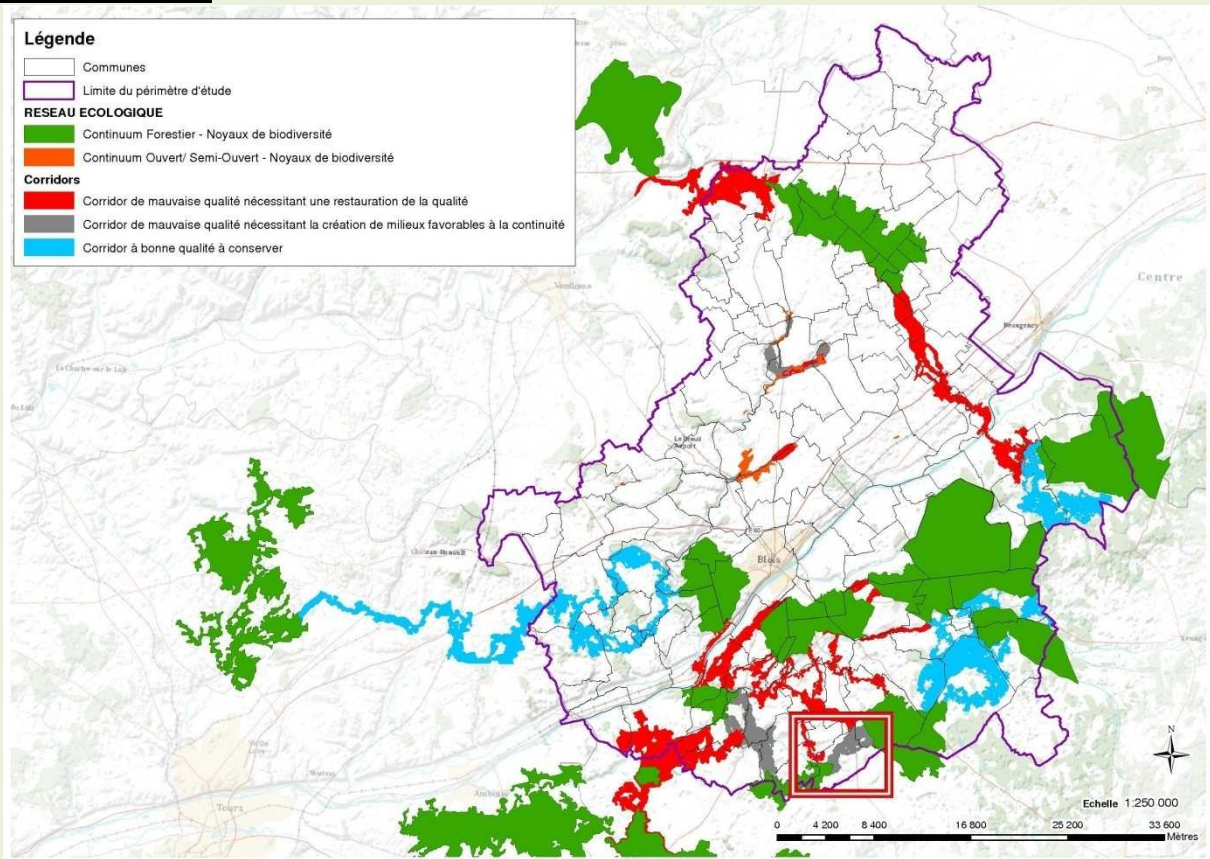
## Informations générales

**Caractéristiques :** Surface: 5,33 km<sup>2</sup>; Distance minimale à parcourir pour passer d'un noyau à un autre: 2,1 km.

**Espèces concernées:** Cerf et Chat forestier.

**Etat du corridor:** Etat écologique faible. Pressions anthropiques moyennes. Moyens de protection faibles.

## Carte de situation:



## 3 Communes concernées

- Cheverny
- Fresnes

- Cormeray

### Zones à enjeux

**Isolement des massifs:** la forêt de Cheverny est relativement isolée du fait de la présence de clôtures entourant une grande partie du massif forestier. Cela limite ainsi le déplacement de la grande faune.

**Urbanisation existante:** l'urbanisation du corridor, si elle s'étend deviendrait le principal facteur de la limitation de la circulation des espèces.

**Trafic routier:** la D102 et la D956 engendre une circulation qui provoque une nuisance pour le déplacement de certaines espèces.

**Zones à enjeux agricoles:** certaines parties du corridor sont également des zones à enjeux agricoles qu'il est important de prendre en compte.

**Superposition de trames:** les réseaux de mares forestières et de cultures sont des zones importantes à préserver.

## Carte du corridor et des zones à enjeux

