

# Forêt de Blois à la Forêt de Beaumont

Corridor écologique de la Sous-trame Bois N°CB12

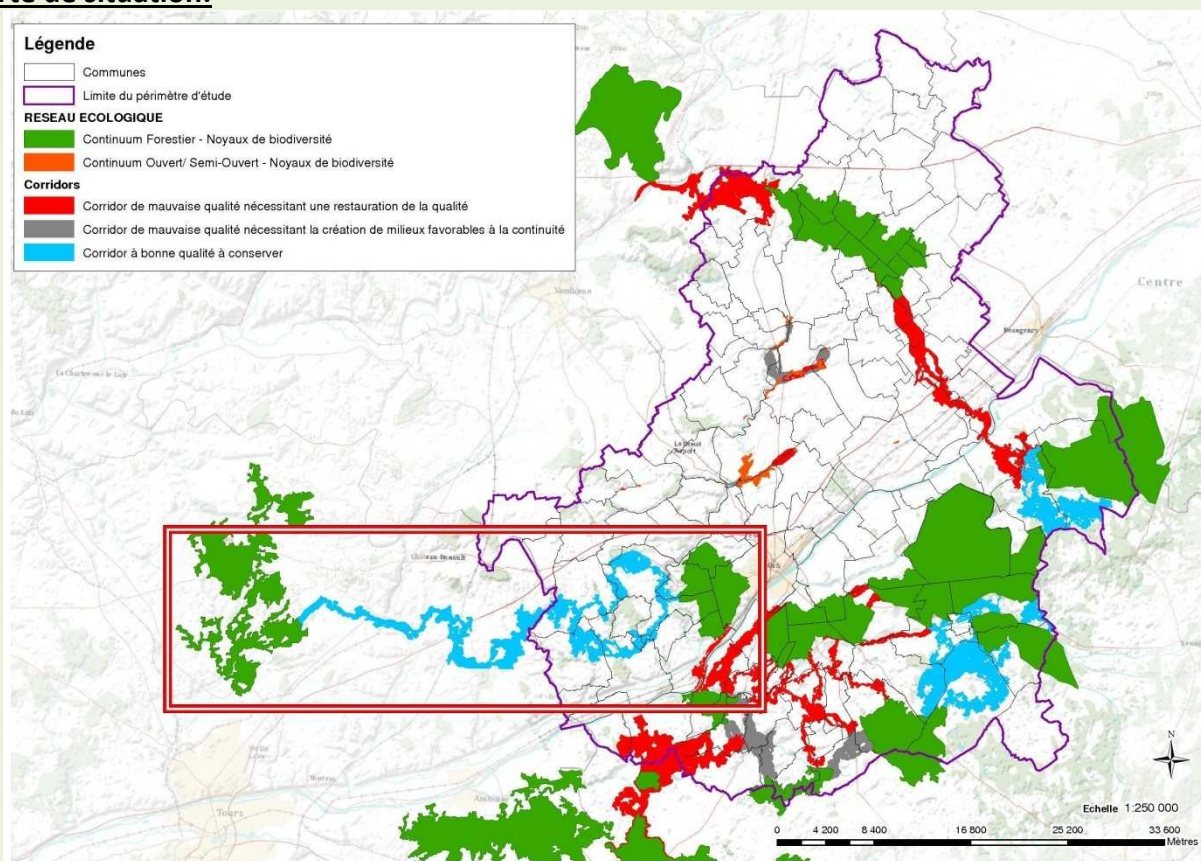
## Informations générales

**Caractéristiques :** Surface: 52,53 km<sup>2</sup>; Distance minimale à parcourir pour passer d'un noyau à un autre: 51,1 km.

**Espèces concernées:** Cerf.

**Etat du corridor:** Etat écologique bon. Pressions anthropiques faibles, moyens de protection faibles.

## Carte de situation:



## 9 Communes concernées

- Chambon sur Cisse
- Herbault
- Molineuf
- Orchaise
- Seillac
- Coulanges
- Mesland
- Onzain
- Santenay

### Zones à enjeux

**Bois intermédiaires:** le Bois du Cissereau, le Bois de la Petite Cisse et le Bois d'Herbault sont des zones importantes à préserver car il s'agit de zones relais essentielles pour ce corridor.

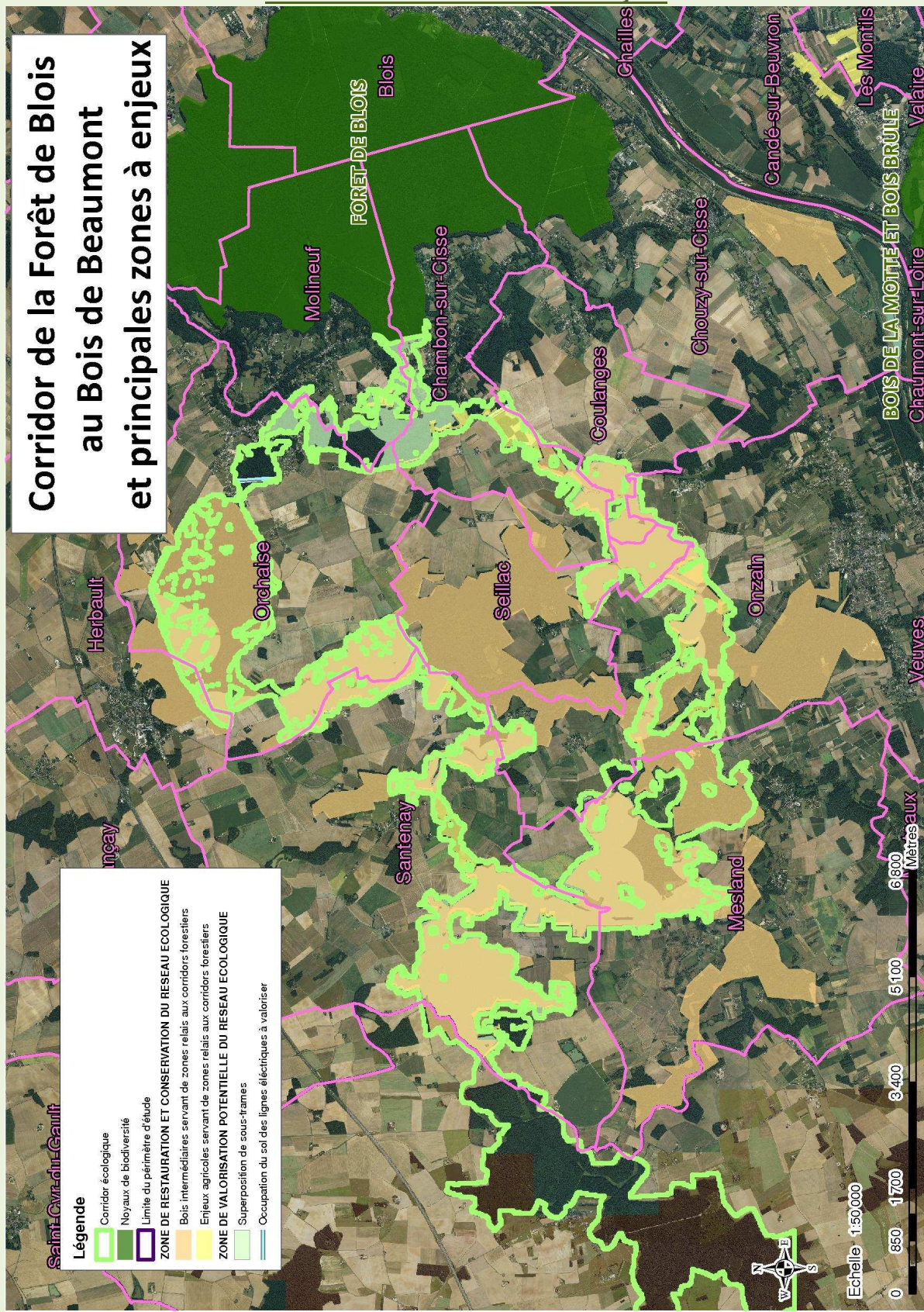
**Zones à enjeux agricoles:** certaines parties du corridor sont également des zones à enjeux agricoles qu'il est important de prendre en compte (zone céréalière).

**Superposition de trames:** les réseaux de mares forestières et de cultures sont des zones importantes à préserver.



## Carte du corridor et des zones à enjeux

# Corridor de la Forêt de Blois au Bois de Beaumont et principales zones à enjeux



Saint-Carré-Gauff

**Légende**

- Corridor écologique
- Noyaux de biodiversité
- Limite du périmètre d'étude
- ZONE DE RESTAURATION ET CONSERVATION DU RESEAU ECOLOGIQUE**
- Bois intermédiaires servant de zones relais aux corridors forestiers
- Enjeux agricoles servant de zones relais aux corridors forestiers
- ZONE DE VALORISATION POTENTIELLE DU RESEAU ECOLOGIQUE**
- Superposition de sous-frames
- Occupation du sol des lignes électriques à valoriser

Echelle 1:50,000

0 850 1700 3400 5100 6800 Mètres

